

Maaelu Edendamise Sihtasutuse

ARUANNE

**Põllumajandusministeeriumi ja Maaelu Edendamise Sihtasutuse vahel
17. veebruaril 2011 sõlmitud
riigieelarvelise eraldise kasutamise
lepingu nr 42 objektide
3.2 (Riigiinfo edastamine) ja
3.3 (Põllumajandusnõuande toimimise tagamine)
täitmise kohta III kvartal 2011. a.**

Aruande koostamise aeg: 24. oktoober 2011

Aruande kinnitamise aeg: *(kinnitamise kuupäevaks on digitaalallkirjas sisalduv kuupäev)*

Aruande kinnitaja: *(kinnitatud digitaalallkirjaga vastavalt lepingus sätestatud jaotusele) /Külli Kaare ja Janika Salev/*

Aruande esitaja: *(allkirjastatud digitaalselt) /Thea Kaurla/*

Aruande koostajad: Lemmi Maasik ja Melita Laaneser

Põllumajandusministeeriumi ja Maaelu Edendamise Sihtasutuse vahel 17. veebruaril 2011 sõlmitud Riigieelarvelise eraldise kasutamise lepingu nr 42 objekti 3.2 (Riigi- ja teadusinfo edastamine) järgi tuleb MESil koguda riigi- ja teadusinfot ja see edastada sihtrühmadele; levitada vajalikku teavet nõuandekeskuste kaudu; koordineerida koostööd oluliste partneritega; levitada nõuandekeskuste kaudu trükiseid, koguda ja analüüsida tagasisidet ning edastada seda partneritele.

Objekti 3.3 (Nõuandesüsteemi arendamine) järgi tuleb MESil tagada kvaliteetse nõuande kättesaadavus; jätkata arengukava väljatöötamist ja peale selle heakskiitmist tegutseda vastavalt selle eesmärkidele; tagada tootjate tasuta nõustamine ca 2 h; rakendada tööle konsulentidega infovahetust korraldavad põhivaldkondade juhid; selgitada välja, hinnata nõustajate koolitusvajadust ja koostada saadud info põhjal koolituskava; suurendada konsulentide motivatsiooni; hankida ja edastada teadusinfot, juhendmaterjale, analüüsi ning uuringute tulemusi; korraldada nõuandeteenistuse nõukoja istungeid, arendada osapoolte ühistegevusi; luua andmebaase; koolitada konsulente ja potentsiaalseid nõustajaid; rakendada alustasu maksmist alustavale konsulendile; koguda tagasisidet süsteemi toimimisest ja analüüsida seda; töötada välja uusi nõuandetooteid; koostada nõuandesüsteemi tutvustavaid katalooge ja trükiseid ning täiendada portaali www.pikk.ee; teha muudatusettepanekuid Põllumajandusministeeriumile või käivitada iseseisvalt tegevusi, mis tagavad arengu.

Lepingu objekt 3.2 riigi- ja teadusinfo edastamine

Maaelu Edendamise Sihtasutuse (MES) nõuandeteenistuse koordineeriva keskuse töötajatest tegeleb teabelevi korraldamisega koordineeriva keskuse spetsialist Melita Laaneser, kelle ülesandeks on:

- tunnustatud nõuandekeskustelt iga kuu tagasiside kogumine, analüüsimine, koondaruande tegemine, tagasiside küsimustele-ettepanekutele vastuste leidmine, suhtlemine teabelevi partneritega, kogutud tagasiside info edastamine Põllumajandusministeeriumile, MESile ja nõuandekeskustele;
- veebilehe www.pikk.ee uuendamine uudiste osas, sündmuste planeerimise kalendrisse sündmuste lisamine, uute artiklite lisamine, nõuetele vastavuse kodulehekülje täiendamine ning päevakorral olevate artiklite lisamine vajaduse järgi;
- suhtlemine ja ettepanekute tegemine veebilehe www.pikk.ee administreerimise ja uuendamise osas;
- riigi- ja teadusinfo edastamine teabelevi partneritele meililisti teabelevi@nouandeteenistus.ee kaudu.

Lisaks edastavad meililistide kaudu informatsiooni nõuandekeskustele nõuandeteenistuse koordineeriva keskuse finantsmajanduse ja maaelu valdkonna koordinaator Lemmi Maasik ning taime- ja loomakasvatuse valdkonna koordinaator Meriliis Liiv.

MESi teabelevi partneritena ja piirkondlike teabekeskustena tegutsevad 15. tunnustatud nõuandekeskust.

Alljärgnevalt on esitatud ülevaade MESi nõuandeteenistuse koordineeriva keskuse teabelevi tegevustest 2011. aasta kolmandas kvartalis tegevusvaldkondade kaupa.

Maakondlike teabekeskuste arendamine, nende töö koordineerimine ja juhendamine, tagasiside kogumine, analüüsimine, infovõrgustiku arendamine.

Aruandeperioodil korraldasid piirkondlikud nõuandekeskused 18 info- ja õppepäeva (juulis 6, augustis 8, septembris 4). Kolmandas kvartalis osales õppepäevadel kokku 537 inimest.

Õppepäevade loend on lisatud aruandele (Lisa 1 Nõuandekeskuste, või nende osalemisel, korraldatud õppe- ja teabepäevad III kvartal 2011).

Aruandeperioodil tegutsesid piirkondlikud nõuandekeskused ühtse toimiva infovahetamisvõrgustikuna. Jätkus koostööpartnerite (Põllumajanduse Registrite ja Informatsiooni Ameti (PRIA) maakondlikud bürood, Keskkonnaameti ja Keskkonnainspektsiooni regiooni bürood, Põllumajandusameti ja Veterinaar- ja Toiduameti (VTA) bürood, maavalitsused, vallavalitsused jt) kaasamine toimivasse infovõrgustikku. PRIA maakondliku büroo poole pöörduiti infopäringutega tootja huvides (tootja konkreetse probleemi lahendamisel pindala- või investeeringutoetusega seoses, PRIA pindala kontrolli käigus taotlejal tekkinud probleemi suhtes jne), konsulteeriti vaiete tegemisel ja esitati täpsustavaid küsimusi toetuste ja nõuete tingimuste kohta. VTA büroo poole pöörduiti nõuetele vastavuse nõuete osas (toidu ümbertöötlemine). Eesti Maaviljeluse Instituudi poole pöörduiti teemaga lupjamine klinkritolmuga. Koostööpartnerite võrgustiku kohta on nõuandeteenistuse koordineeriv keskus esitanud Põllumajandusministeeriumile ülevaate igakuulistest kokkuvõtetest.

On jätkunud koostöö ka teabevõrgustiku infoloojatega. Piirkondlike nõuandekeskuste juhid ja konsulendid osalesid teabepäevadel, mida korraldasid koostööpartnerid – Põllumajandusministeerium (teabepäev konsulentidele ja nõuandekeskuse töötajatele), Põllumajandusuuringute Keskus (mahepõllupäev), Põllumajandusamet (põldtunnustajate koolitus) ja Mahepõllumajanduse Sihtasutus (taimekasvatavate erikursus, maheköögivilja kasvatus).

Kolmas kvartal on olnud piirkondlike nõuandekeskustele mõnevõrra rahulikum, kui eelmine kvartal. Tootjad on hõivatud hooajatöödega. Kuid infopäringuid on tootjatelt rohkem, kui eelneval aastal samal perioodil. Suur huvi on investeeringu toetusmeetmete taotlemisel ja nõuetele vastavuse nõuete suhtes (nõuetele vastavuse osas peamiselt küsimused sõnniku- ja väetisemajanduse, kütusehoidla, loomade pidamise, rohumaade hooldamise kohta). Infot vajati loomakasvatusega seotud küsimuste ning nõuandetoetuse saamise võimaluste kohta. Nõustamist vajatakse põlluraamatu, väetus- ja viljavaheldusplaani osas. Tööohutuse ja –kaitse valdkonnas soovitakse täiendavaid teadmisi ettevõtte esmaste nõuete ja töötaja tööle võtmisel vormistatava dokumentatsiooni osas. Olulisemad küsimused seadusandluse teemal on töölepingu seaduse kohta. (Lisa 2 Klientidele enim huvipakkunud teemad, III kvartal 2011, teemade lõikes).

Kliendid on teinud rohkem päringuid Tartumaal (722), Ida-Virumaal (694) ja Lääne-Virumaal (685). III kvartali päringute arvu jaotus maakondade lõikes on toodud lisas (Lisa 3 Päringute arv maakondade lõikes, III kvartal 2011). Piirkondlikele nõuandekeskustele tehti tagasiside aruannete põhjal klientide poolt juulis 1833, augustis 1892 ja septembris 1761 päringut. 2010. ja 2011. aasta kolmanda kvartali päringute arvu võrdlus on aruande lisas (Lisa 5 Piirkondlikele nõuandekeskustele tehtud päringute arvu võrdlus 2010 ja 2011 III kvartal). Nõuetele vastavuse nõuete selgitamise käigus on nõuandekeskuste konsulendid jaganud tootjatele Nõuetele vastavuse käsiraamatuid ja trükiseid.

Nõuandekeskuste töö aktiivsus tagasiside aruandes nõuandekeskuste esitatud andmete põhjal: III kvartalis külastas nõuandekeskusi enim kliente Tartumaal (keskmiselt 182 klienti kuus), Raplamaal (96) ja Ida-Virumaal (72). Nõuandekeskuses kohapeal nõustati kõige rohkem kliente Tartumaal (keskmiselt 123 klienti kuus), Lääne-Virumaal (43) ja Ida-Virumaal (41), keskuses telefoni teel aga kliente Ida-Virumaal (keskmiselt 80 klienti kuus), Raplamaal (65) ja Järvamaal (43). E-posti vahendusel nõustati rohkem kliente Harjumaal (keskmiselt 263

klienti kuus), Raplamaal 87 ja Lääne-Virumaal (43). Ettevõttes (ja väljaspool ettevõtet) nõustati kliente rohkem Raplamaal 12 (22), Läänemaal 17 (9) ja Järvamaal 14 (4). Grupinõustamisi on vähe, enamasti toimuvad nad infopäevade lõpus. Kõige rohkem lepingulisest töösuhtest olevaid konsulente on Järvamaal (keskmiselt 6). Ida-Virumaal, Pärnumaal ja Saaremaal on keskmiselt 5 konsulenti. Kõigi maakondlike nõuandekeskuste töö arvnäitajatest annab ülevaate tabel (Lisa 4 Nõuandekeskuste töö aktiivsus, III kvartal 2011).

III kvartalis on tutvustatud maakondlike nõuandekeskuste tegevusi ajakirjanduses: ajalehes Saarte Hääl - Saarte Nõuandekeskuse korraldatavatest väliskoolitustest tootjatele. Ajalehes Maaleht oli intervjuu taimikasvatuskonsulendi Ene Milvastega teemal „2011. a teravilja ja rapsi saagi kujunemise kohta“ ja artikkel Viljelusvõistlusest 2011, kus olid võistluste kohtunikeks taimikasvatuskonsulendid Ene Milvaste ja Helle Rohtla. Ülevaate piirkondlike nõuandekeskuste koostööst ajakirjandusega on esitanud nõuandeteenistuse koordineeriv keskus Põllumajandusministeeriumile igakuulistes kokkuvõtetes.

Piirkondlikud nõuandekeskused tegutsevad ühtse arenguvõimelise süsteemina. Teabe ja kogemuste vahetamise võimalus on meililisti teabelevi@nouandeteenistus.ee kaudu ja erinevate ürituste ajal ning aktiivselt suheldakse otsekontakte kasutades.

Nõuandeteenistuse koordineeriv keskus on iga kuu kogunud nõuandekeskustelt tagasisidet ning selle põhjal kord kuus esitanud kokkuvõtte Põllumajandusministeeriumile. Andmebaasipõhine tagasiside vorm annab teada sihtrühmadele huvipakkuvatest teemadest ning ka teemast huvitatute orienteeruva arvu. Tagasisidevormis on esitatud koostööpartnerid, omavahel aktiivsemalt suhtlevad keskused ja kontaktid ajakirjandusega. Kolmanda kvartali kolme kuu kokkuvõtted on saadetud iga kuu Põllumajandusministeeriumi avalike suhete osakonnale, MESi juhatusele ja nõuandekeskustele.

Põllumajandusministeeriumi, tema valitsusasutuste ja hallatavate riigiasutuste käest saadud infot on edastatud sihtrühmale veebilehe ja maakondlike nõuandekeskuste kaudu.

Nõuandeteenistuse koordineeriva keskuse meiliaadress info@nouandeteenistus.ee on kaasatud Põllumajandusministeeriumi teavitajate meililisti. Põllumajandusministeeriumi, valitsusasutuste ja hallatavate riigiasutuste pressiteateid saavad kõik piirkondlikud nõuandekeskused. Koordineeriv keskus edastab piirkondlikele nõuandekeskustele ka teiste ministeeriumide ja teadusasutuste pressiteateid, mis puudutavad otseselt maaettevõtjaid. Listi teavitajad@agri.ee kaudu toimub info edastamine õigusaktide jõudmise kohta Eelnõude Infosüsteemi, mis võimaldab piirkondlikel nõuandekeskustel end varakult kurssi viia sihtrühmadele huvipakkuvate otsuste eelnõudega.

Põllumajandusministeeriumi, ja tema valitsusasutuste, spetsialistid on aidanud leida operatiivselt vastuseid teabekeskuste klientide küsimustele, samuti on vastanud tulenevalt probleemi või päringu spetsiifikast teiste ametiasutuste spetsialistid.

Portaali www.pikk.ee haldamine, sh info koondamine, töötlemine, süstematiseerimine

Portaalis www.pikk.ee on pidevalt täiendatud sündmuste kalendrit infopäevade, koolituste ja muude sündmuste osas. On lisatud uudiseid, teateid, informatiivseid artikleid ning täiendatud varem lisatud materjale ja uuendatud linke teistele veebilehtedele. Portaalis www.pikk.ee asuv tagasiside ja klientide andmebaas on muudetud nõuandekeskustepõhiseks lähtuvalt 2011. aasta lepingulisest vajadusest. Suvekuudel on portaali külastatavus väiksem kui teistel kuudel. www.googleanalytics.com järgi on www.pikk.ee külastatavus tõusnud 2011. aasta III kvartalis võrreldes 2010. aasta sama perioodiga (2011. a – 12 000 külastust keskmiselt kuus,

sh 7000 unikaalset külastajat, 2010. a – 9500 külastust keskmiselt kuus, sh 4500 unikaalset külastajat).

Kokkuvõte

Teabelevi tegevustega seotud töö nõuandeteenistuse koordineeriva keskuse ja maakondlike nõuandekeskuste vahel toimus kolmandas kvartalis hästi. Erinevate partnerite koostöö (sh Põllumajandusministeerium, tema valitsusasutused) ja sihtrühmade teavitamine on aidanud kaasa efektiivsemale tegutsemisele piirkondades kliendi vajadust arvestades. Teabelevi tugevus on see, et nõuandekeskused, koordineeriva keskuse spetsialistid ja konsulendid tegutsevad ühtse võrgustikuna.

Kolmandas kvartalis oli piirkondlike nõuandekeskuste külastatavus kuude lõikes erinev. Suurem külastajate arv oli augustis, mil oli palju päringuid investeringutoetusmeetmete taotlemise kohta ja taimekasvatuse teemaga seotud küsimusi. Kokkuvõttes hindavad keskused külastatavust heaks. Nõuandekeskuste töötajad ja konsulendid aitavad kaasa teabe jõudmise sihtrühma kuuluvate klientideni.

Lepingu objekt 3.3 Nõuandesüsteemi arendamine ja toimimise tagamine

Arengukava (AK) koostamine

5. septembril toimus Oxforelli puhkekeskuses Ühise Tegutsemise Kokkuleppega liitunute koosolek, kuhu oli kutsutud ka konsulente, kellega arutati 06. juunil kinnitatud arengukava plaani luua ühine organisatsioon. Koosolekul tutvustati võimalike asutajate poolt, kelleks on Eesti Põllumeeste Keskliit, Eestimaa Talupidajate Keskliit, Eesti Põllundus-Kaubanduskoda ja Eesti Külaliikumine Kodukant, arutusel olnud teemasid, mis puudutavad loodava organisatsiooni tegutsemisvormi, asutajaid, nõukogu ja põhikirja.

Erinevate tegutsemisvormi võimaluste seast sobib nõuandeorganisatsioonile enim kas mittetulundusühistu või sihtasutuse vorm. Sellega olid nõus ka teised Ühise Tegutsemise Kokkuleppega liitunud organisatsioonid, aga kindlat vormi ei osatud veel ära valida, sest küsimusi tekitas erinevate vormide võimalused rahade jaotamisel.

Tehti ettepanek asutajate liikmete koosseisu täiendada konsulentide esindajaga, milleks võiks olla Eesti Konsulentide Ühing. Samas oli asutajate ettepanek määrata konsulentide esindaja loodava organisatsiooni nõukokku. Kindlat asutajate ja nõukogu ringi ei määratud veel, sest uute ettepanekutega seoses tekkis uusi küsimusi, millede üle võeti aega mõtlemiseks.

Valdkondlikud koordinaatorid

Taime- ja loomakasvatuse valdkonna tööd koordineerib Meriliis Liiv ja **maettevõtluse ja finantsmajanduse ning maaelu arengu valdkonda** koordineerib Lemmi Maasik.

Koordinaatorid koostavad, koostöös vastava valdkonna konsulentidega, koolitusplaani, analüüsivad ja suunavad konsulentide tööd, tegelevad nõuandetoodete väljatöötamise ja arendamisega, samuti valdkonna tegevuste laiendamisega.

Arendusprojektide koordinaator Eve Maspanov tegeleb turunduskontseptsiooni rakendamise ja arendamisega, nõuandeteenistuse kodulehe haldamise ja arendamisega, osaleb arengukava ja eelarve koostamisel ning rakendamisel, käivitab ja juhib projekte.

Konsulentidele korraldatud koolitused

III kvartalis korraldas koordineeriv keskus koolitust 3 teemal, 10 päeval, kus osales 73 konsulenti kokku 1170 tundi (Lisa 6 Konsulentide koolitused).

12.-13. juulil Varbla puhkekeskuses, 23.-24. augustil Arbavere puhkekülas ja 6.-7. septembril Rõuge Suurjärve külalistemajas toimusid 2-päevased identse sisuga koolitused teemal „Turg, kui oluline lähtepunkt maaettevõtluse arendamisel”. Koolitust finantseeriti hankena MAK 2007-2013 tehnilise abi vahenditest. Koolitaja M.Sc Tiiu Ohvril tutvustas põhjalikult turunduse olemust, nõudluse ja pakkumise mõju hinnakujundusele, eelarve planeerimist, turunduse jaotuskanaleid ning lahendati kaks erinevat ülesannet.

Koolitusel osalenud avaldasid soovi saada selleteemalist jätkukoolitust, mis oleks seotud ettevõtete külastamisega ja nende andmete analüüsimisega.

05.-06. augustil toimus 2-päevane koolitus Päikesekivi turismitalus, kus õpiti koostama FIE üleandmise dokumente, suhtlemist erinevate institutsioonidega, aastaaruande rahavoo koostamist, saadi teada, kuidas looduslähedane mõtlemisviis aitab kaasa maaelu mitmekesistamisele ning kuidas kalad osalevad looduskeskkonna säilitamisel. Koolitusel osalejad olid väga rahul, et ei pidanud olema ainult kuulaja rollis, vaid said kõik koos lahendada näidis- ülesandeid.

27. ja 29. septembril toimusid nõuetele vastavuse õppepäevad konsulentidele Säreveres, Järvamaa Kutsehariduskeskuses ja Pärnumaal, Aivar Pikkmetsa Mätiku talus, kus osalesid kõigi antud valdkonnas kontrolli teostavate asutuste - PRIA, PMA, KKI ja VTA inspektorid.

Arutati läbi 2011. aastal lisandunud nõuded ja konsulendid said osaleda inspektorite poolt korraldatud näidiskontrollis. Koolitusel osalejad soovisid ka järgmisel aastal taolisi praktilisi koolitusi.

Põllumajandustootjate tasuta nõustamine

Kolmanda kvartali jooksul on 37 konsulenti osutanud tasuta nõuandeteenust 237 kliendile 461,5 tunni ulatuses. Eelmise aasta samal perioodil andsid 28 konsulenti tasuta nõustamise teenust 273 kliendile 526,5 tunni ulatuses. Keskmiseks tasuta nõustamise tunni hinnaks kujunes 28,7 eurot (eelmisel aastal 23,4 eurot). 44% tootjatest on eelistanud nõu saada oma ettevõttes.

Kõige rohkem tasuta nõu saajaid oli Saaremaal ja Järvamaal. Tasuta nõu soovijaid ei olnud Tartumaal. Kõige aktiivsemad tasuta nõua jagajad olid Saarte nõuandekeskuse taimekasvatuse konsulent Veeve Kaasik ja Rapla Nõuandjate Ühenduse taimekasvatuse konsulent Lilia Kulli (Lisa 7 Tasuta nõuanne).

Vastavalt lepingule on septembris tasuta nõustamise limiidid nõuandekeskustele üle vaadatud ja suurendatud limiiti (va Tartu Põllumeeste Liit, kes loobus ka enamusest I poolaasta kasutamata limiidist).

Valdav osa (82%) tasuta nõu saajatest on FIE-d.

Tasuta nõustamine nõuandekeskustes III kvartal 2011. a.

Nõuandekeskus	TN kontoris			TN ettevõttes			Kokku III kv summa kokku
	lepin- guid	tunde	summa	lepin- guid	tunde	summa	
Abiks Põllumehele	4	6	96	35	70	2240	2336
Harju Taluliit	4	8	128	7	14	448	576
Hiiumaa Nõuandekeskus	2	4	64	5	10	320	384
Ida-Virumaa Talupidajate Liit	3	6	96	0	0	0	96
Jõgeva Tootjate Liit	0	0	0	11	22	704	704
Läänemaa Nõuandekeskus	1	2	32	6	12	384	416
Virumaa Põllumeeste Liit	7	14	224	9	18	576	800

Pärnumaa Talupidajate Nõuandekeskus	12	21	336	6	12	384	720
Põlvamaa Põllumeeste Liit	4	6	96	2	4	128	224
Rapla Nõuandjate Ühendus	0	0	0	22	44	1408	1408
Saaremaa Nõuandekeskus	1	1,5	24	38	76	2432	2456
Tartumaa Põllumeeste Liit	0	0	0	0	0	0	0
Valgamaa Põllumeeste Liit	0	0	0	16	31	992	992
Viljandi Põllumajanduse Nõuandeühing	7	12	192	15	30	960	1152
Võrumaa Talupidajate Liit	8	14	224	12	24	768	992
Nõuandekeskused kokku:	53	94,5	1512	184	367	11 744	13 256

Koordineeriva keskuse töö tasuta nõustamise osas oli tasuta nõustamise dokumentatsiooni (aruanne, arve ja tasuta nõuande klientide andmed) võrdlemine, kontrollimine ning koondtabeli koostamine. Tasuta nõustamise tagasiside küsitlus viiakse läbi IV kvartalis. (Lisa 7 Tasuta nõuanne).

Alustasu alustavale konsulendile

Alustasu lepingu MESiga on sõlminud Hiiumaa Nõuandekeskus ja Põlvamaa Põllumeeste Liit kokku kahe alustava konsulendi kohta (Lisa 8 Alustasu maksmine konsulentidele).

Alustasu aruannete järgi on konsulendid osalenud nõuandekeskuse tegevuskava koostamisel, koos staažikama konsulendiga konsulteerinud oma erialal tootjat, Baltic Deal projekti raames külastanud talusid, osalenud nõuetele vastavuse koolitusel. On tehtud ettepanek tutvuda edumeelsete tootmisettevõtetega Eestimaal.

Konsulentide praktikasüsteem

Konsulendi praktika lepingu on sõlminud Põlvamaa Põllumeeste Liit, Võrumaa Talupidajate Liit, Valgamaa Põllumeeste Liit ja Harju Taluliit, kokku viie praktikandi kohta (Lisa 9 Praktikandid).

Praktika käigus on õpitud kirjaliku nõuande vormistamist, äriplaani koostamise põhimõtteid, nõuandetoote kujundamist ning selle hinna arvestamist, harjutatud kliendiga kontakti saamist, õpitud lepingute, nõuandekeskuse aruannete ja tagasiside küsitluse koostamist, uuritud töölepingu- ja ehitusseadust, antud tasuta nõuannet, osaletud koolitustel ja teabepäevadel.

Koostöö teadusasutustega

- Koordinaator Meriliis Liivi kohtumisel vanemteadur PhD(pm) Allan Kaasikuga, Eesti Maaülikooli loomakasvatustehnoloogia üksusest, lepiti kokku piimalehmade söötmissüsteemi koolituse aeg ja, et koolituspäeva teises pooles peaks olema lektor söötmissüsteemi osakonnast.
- Koordinaator Meriliis Liivi kohtumisel vanemteadur Helgi Kaldmäega, Eesti Maaülikooli Veterinaarmeditsiini ja loomakasvatuse instituudi söötmissüsteemi osakonnast, lepiti kokku, et koolituse teises pooles räägib ta silo kvaliteedist, keemilisest koostisest ning nagu juba varem plaanitud, tutvustab sööda ja ainevahetuse uurimise laborit.
- Koordinaator Meriliis Liiv leppis kokku 2012. aasta Viljeluspäevade eestvedaja, Eesti Maaülikooli Rõhu katsejaamaga, et nõuandeteenistus ja konsulendid osalevad järgmisel aastal toimuvatel Viljeluspäevadel.

Koostöö sisendimüügi firmadega

Viis taimekasvatuse konsulenti osalesid viljelusvõistluse žüriis erapooletute ekspertidena.

PIKK portaali arendamine

- Pikk.ee portaali arendustegevuseks tuli eelnevalt läbi töötada mitmed uuringute tulemused, tutvuda lepingute ja muude materjalidega, mis olid koostatud kas pikk.ee kohta või sellega haakuvast teemast. Arutelude järel, kus osalesid MESi juhatus ja koordineeriv keskus, otsustati uuendatud kodulehe struktuur ja kujundus. Uue kodulehe valmimisel soovitakse välja töötada sobilik kodulehe variant ka maakondlikele nõuandekeskustele, et pikk.ee portaali ja maakondlike nõuandekeskuste kodulehed oleksid visuaalselt ühtlased ja struktuurilt ning sisult sarnased. Uuenduste IT-alane teostus kodulehele tellitakse ADM Interactivilt, kellega MESil on leping ning esimene kohtumine antud teemal on juba toimunud.
- MESi pakkumine töötavishoiu ja tööohutuse alase veebilehe loomise hankes kuulutati võitjaks. Sellega võeti kohustuseks koostada pikk.ee juurde mitmekülgne veebileht teemal „Töötavishoid ja tööohutus põllu- ja maamajandussektorile”. Nimetatud alalehe töögruppi kuuluvad Jaan Bachmann, Alar Seiler, Andres Õunmaa ja Eve Maspanov. Peale mitmete töögrupi kohtumiste selgus, et antud teema vormimine kompaktselt infomaterjaliks on üpris keerukas, sest kajastatud peaksid saama mitmed teemaga seotud olevad osapooled. Töögrupp on püsinud tööde graafikus ja praeguseks olemas esimesed ettepanekud veebilehe struktuuriks.

Nõuandetoote arendamine ja rakendamine

- Nõuandetoode „Ettevõtte väärtuse hindamine” on välja töötatud põllumajandusettevõtete ja maapiirkonnas tegutsevate muude tegevusaladega ettevõtete hindamiseks, mis on seotud toetuste saamise võimalusega.
- Uue nõuandetoote „Ettevõtte investeerimise võimekus” töögrupp on moodustatud ja toimus esimene töökoosolek, kus arutati omavahelist tööjaotust.

Infomaterjalide ja sisendmüügifirmade andmebaaside jagamine konsulentidele

Taimikasvatuse konsulentidele on edastatud e-kirja teel igapäevane Farm Plant Eesti taimikasvatusalane nõuanne.

Trükiste hankimine ja levitamine

Trükised on saadud põhiliselt Põllumajandusministeeriumist ja teadusasutustest ning levitatud nõuandekeskustele ja konsulentidele.

Nõuetele vastavuse auditi lehed koostatud koordineeriva keskuse poolt (Lisa 10 Trükised/kataloogid).

Nõuandekeskuste, -süsteemi tutvustus

- Traditsiooniliselt toimusid 30.-31. juulil Jänedal **Eesti Talupäevad**. Talupäevi võib nimetada näituse ja laada ühisürituseks, sest esitleti masinaid ja loomi ning kaubeldi erinevate toodetega. Eesti põllu- ja maamajanduse nõuandeteenistus oli talupäevadel 3x3m suurusel alal telgikatuse all (vt allolevat pilti).



Talupäevadel osalemise eesmärgid:

- tutvustada nõuandeteenistust (nõuandeteenused ja –tooted);
- tõsta nõuandeteenistuse tuntust;
- olemasolevate ja potentsiaalsete klientidega kontakteerumine;
- positiivse maine kujundamine sõbraliku ja professionaalse suhtlemisega ning lõbusa hääletamismängu läbiviimisega.

Inimestega parema kontakti saamiseks viidi läbi lihtne hääletamise mäng, kus paluti inimestel valida lemmik nõu. Hääletamise lõppedes uuriti külastajatelt, kas tegu on linna- või maainimestega ning, kas nad on nõuandeteenistusest teadlikud. Kõikidele hääletamises osalejatele anti kaasa logoga pastakas ja huvi korral erinevaid infomaterjale. Nõuandeteenistuse telki külastati ka sooviga küsida konkreetseid küsimusi, nagu näiteks - kuidas saada konsulendiks, millal on viimane aeg talirapsi külvamiseks, kuidas teha põhikarja valikut ja kuidas saada lahti kedriklestast.

Kokku jaotati Talupäevadel brošüüre Nõuane põllumehele ja maaettevõtjale 26 tk, Tasuta nõuande voldikuid 14 tk, konsulendi reklaamlehti 10 tk, nõuandeteenistuse pastapliiatseid 347 tk ja nõuandeteenistuse klepsusid 352 tk.

- 30. august kuni 02. september toimus Soomes Aavarantas konverents „20th ESEE European Seminar on Extension Education“, „Private - public Partnerships for advisory services in Europe“, kus osales koordinaator Meriliis Liiv. Konverents oli informatiivne, tutvustas nõuandega seotud uuringuid ja tegevusi erinevates Euroopa riikides. Ungaris tehtud uuringus selgus, et väikeettevõtjad on enamasti madalama haridusega, aga praktilise kogemusega, kui suurtootjad. Peale uuringutulemuste selgumist hakati tootjatele tegema põllumajanduslike baaskursuseid. Nõuetele vastavuse valdkonda puudutavas ettekandes tuli välja, et väikesed ettevõtted ei suuda teha vajalike investeeringuid nõuetele vastamiseks. Tutvustati Soomes toimivat internetipõhist töötervishoiu ja tööohutuse ning riskianalüüsi alast lehekülge põllumajandustootjatele, kus saab internati teel teha tasuta ettevõtte riskianalüüsi.

Ringreisil Lõuna-Soomes külastati erinevaid põllumajandusettevõtjaid, jäätmekäitlusjaama, kutsekooli.

Eesti esindus tutvustas konverentsile eelnenud päeval õppereisiga Eestit ja tegi ülevaate Eesti nõuandesüsteemist.

Konverents andis hea ülevaate ja teadmised, kuidas on arenenud teiste Euroopa riikide nõuandesüsteemid.

Osalejatele jagati ka Eesti nõuandesüsteemi tutvustavaid inglise keelseid infovoldikuid 25 tk.

- Koordineeriv keskus tutvustas nõuandesüsteemi 11., 26. ja 29. juulil toimunud mahetootmise koolitustel osalenutele.
- Konsulendid tutvustasid 03. augusti maheteemalisel põllupeenrapäeval ja 29. septembril ja 30. septembril toimunud mahepõllumajanduse algõppe koolitustel nõuandesüsteemi.

Valdkonna juhtide üritustel osalemine

aeg	koht	üritus
29. august	Jäneda	20th ESEE konverentsi raames Study tour in Estonia
30. august- 2. september	Aavaranta, Soome	20th ESEE European Seminar on Extension Education". Selleaastane teema "Private - public Partnerships for advisory services in Europe"
5. september	Kose Uuemõisa, Harjumaa	Nõuandeteenistuse nõuandva nõukoja (Ühise tegutsemise kokkuleppega liitunute) kokkusaamine
22. september	Suure-Jaani vald, Viljandimaa	Konsulentide teabepäev
23. september	Tallinn	Nõuetele vastavuse alase komisjoni koosolek
27. september	Särevere, Järvamaa	Nõuetele vastavuse õppepäev
29. september	Oidrema, Pärnumaa	Nõuetele vastavuse õppepäev

Muud tegevused nõuandesüsteemi tutvustamiseks ning vajaliku informatsiooni hankimiseks.

- Alustatud Eesti põllu- ja maamajanduse nõuandeteenistuse infovoldiku ja kalendri kujunduse loomist. Mõlemas infokandjas lähtutakse ühtsest stiilist, mis kirjeldab nii nõuandeteenistuse ülesehitust kui ka nõustatavaid valdkondi, teenuseid ja tooteid.
- Maaelu Edendamise Sihtasutus koostab aastaraamatut, kus kajastatakse nelja alapeatükiga ka nõuandeteenistust. Aastaraamatu jaoks kirjutatud materjalid sisaldavad nõuandesüsteemi ajaloo lühiülevaadet, MESi rolli nõuandesüsteemis, tänast nõuandesüsteemi kirjeldust nii sõnas kui ka arvudes.
- Juba varasemalt on alustatud Eesti Põllu- ja Maamajanduse nõuandeteenistuse kaubamärgi kaitsmise protsessi. Juulikuus tuli teade, et Patendiamet on nõus registreerima nimetatud kaubamärki, aga ära tuleb oodata vaidlustamise aeg, milleks on kaks kuud.

- Septembrikuus täiendas koordineeriv keskus oma laualippude kogu nii, et olulised lipud oleks esindatud nii koordineerivas keskuses kui ka majast väljas toimuvatel koolitustel, seminaridel, koosolekutel.
- Hinnapakumised võetud ka kõrgetele välilippudele ja erikujundusega telgile, mis kõik aitavad kaasa nõuandeteenistuse silmapaistvamale esindatavusele messidel, foorumitel, koolitustel, põllupeenrapäevadel jmt üritustel.
- Konsulentide järelkasvu kindlustamiseks esitatud avaldus Põllumajandusministeeriumile vahendite saamiseks tehnilisest abist Töövarju projekti jaoks. Konsulendi töövarju projekt tutvustab ja populariseerib erinevate valdkondade konsulentide ametit põhiliselt EMÜ, aga ka teiste õppeasutuste (üli)õpilaste seas, kellele õpetatavad erialad on seotud nõuandeteenistuse konsulentide erialaste valdkondadega. Töövarju projekt annab võimaluse teadvustada konsulendi ameti olemasolu ja tutvustada seda tööd võimalikult lähedalt. Olulisel kohal on ka kontaktide loomine nii (üli)õpilaste ja konsulentide vahel kui ka (üli)õpilase ja tootjate vahel. Töövarju projekti peaesmärgiks on soodustada uute konsulentide värbamist nõuandeteenistusse.
Projekti raames pakutakse (üli)õpilastele võimalust teatud aja jooksul konsulendile töövarjuks olemist. See tähendab konsulendiga tööl kaasas käimist ja võimalikult palju tööprotsessides osalemist. Üks konsulent võib võtta korraga maksimaalselt kaks töövarju. Töövarju projektis osalemisel tuleb mõlemal osapoolel täita ka tagasiside leht, mis on oluliseks allikaks edasisteks arendustöödeks. Mõlemaid osapooli tasustatakse, mis on ühtlasi nii motiveeriv tegur kui ka tasu tehtud (lisa)töö eest.
- 10.-17. septembril toimus koordineeriva keskuse töötajate õppereis Sitsiiliasse, mille eesmärk oli tutvuda sealse põllu- ja maamajandusliku ettevõtlusega. Reisilt saadud põhilised kogemused, mida võib Eesti põllumehele soovitada:
 - võimalusel luua oma tootele bränd (tootel on juures legend, mis aitab müüa);
 - rõhutada oma tootmise/toodangu ajaloolist järjepidevust;
 - pere (sugupuu) ettevõtte püsib kindlamalt;
 - Agroturismo (mitme tootmissuunaga) ettevõtted hajutavad tootmise riske;
 - suurema kasumi saamiseks on vaja endal oma toodang ümber töödelda.
- 23. septembril osaleti Põllumajandusministeeriumis toimunud nõuetele vastavuse alase komisjoni koosolekul, kus saadi ülevaade 2012. aastaks plaanitavatest nõuetele vastavuse nõuete muudatustest.

Nõuandekeskuste konsulentide andmebaasi administreerimine

Seoses uute konsulentide lisandumisega, ja kutse kehtivusaja lõppemisega, on jooksvalt täiendatud konsulentide andmebaasi.

Andmebaas konsulentidest on kättesaadav kõigile portaalis www.pikk.ee.

Tagasiside kogumine ja analüüsimine

Kogutud infot konsulentide koolitusvajaduste kohta 2012. aastaks.

Vastatud küsimustele portaalis pikk.ee

Antud rubriigis investeringutoetusi ja looma- taimekasvatust puudutavaid küsimisi-vastamisi kokku 6. Küsimused investeringute osas olid seotud toetuste taotlemisega.

Osalemine projektides

Baltic Deal

- Augusti esimeses pooles intervjueriti 5 Hiiumaa ja 5 Saaremaa põllumajandustootjat. Tegemist oli suhtumisküsitlusega, mille eesmärk oli teada saada tootjate seisukohad

põllumajandusest tekkiva ohuga Läänemerele. Küsitluse tulemusi analüüsitakse koos teiste B7 saartel läbi viidud intervjuudega.

- 13. septembril toimus koostöös Eestimaa Looduse Fondiga Tartumaal Rahingese Tehismärgalade teabepäev.
- 20.-22. septembril toimus Helsingis projekti Baltic Deal raames märgala ekspertide seminar. Eestit olid esindamas, lisaks projektijuhile, kaks tehismärgalade eksperti Eestimaa Looduse Fondist.
- Septembri lõpus külastati projektis osalevaid näidistaluid. Projektis osalemise kohta on nõusoleku andnud 5 talu ning läbirääkimised kestavad veel 3 taluga.

Riigi- ja teadusinfo edastamise ja nõuandesüsteemi arendamise ja toimimise eraldise kasutamise projektide ja teenuste lõikes 2011. aasta III kvartalis kokku annab ülevaate lisatud tabel (Lisa 11 Eraldise kasutamise projektide ja teenuste lõikes (ühessa kuu aruanne)).

Kavandatavad IV kvartali põhilised tegevused

Koolituste korraldamine

- 05.-06. oktoobril toimub Toilas nõuandekeskuste juhtide firma dokumentatsiooni ja õigekirja alane koolitus, mille viib läbi MES ja koolitusfirma Invicta.
- 02.-03. novembril toimub mitmekesistamise teemaline koolitusreis Raplamaa ettevõtjate juures.
- Novembri keskpaigas toimub koostöös Jõgeva Sordiaretuse Instituudiga taimekasvatuse konsulentidele taimekaitse täiendkoolituse kolmas osa, kus räägitakse 2011. aasta taimekaitse alastest probleemidest ning tutvustatakse esmaseid katsetulemusi.
- 28. novembril toimub Tartus söötmissprogrammi ja silo teemaline koolitus nõuandeteenistuse konsulentidele, lektorid Maaülikoolist.
- 29.-30. november toimub nõustamismetoodika jätkukoolitus Waide motellis, koolitajaks Kristel Jalak.
- 30. november - 1. detsember toimub Haapsalus nõuandekeskuste juhtide meedia- ja esinemisoscuse teemaline koolitus, mille viib läbi koolitusfirma InNomine.

Koolituste ettevalmistamine

- 2-päevane koolitusreis taime- ja loomakasvatuskonsulentidele Lõuna-Eestis, tutvumaks sealsete põllumajandusettevõtete nii taimekasvatuse kui loomakasvatuse poolega.
- 26.-27. oktoobriks planeeritud 2-päevane koolitus, kus teemadeks tasuvusarvestus ja kattetulude arvestamine jääb toimumata lektori väga tihedaks muutunud töögraafiku tõttu. Samaväärset asendajat ei õnnestunud leida.

Administreerimine

- Administreerida alustasu, tasuta nõustamise ja praktika süsteemi.

Nõuandetoote arendamine

- Nõuandetoote Ettevõtte investeerimise võimekus põhiosa koostamine.
- Koostada kaks internetipõhist kattetulu arvestuse nõuandetoode ja uuendada eelmiste aastate samateemaliste nõuandetoote andmeid, hindu.

Nõuandeteenistuse tutvustamine.

- Osaleda Eesti Põllumajandus-Kaubanduskoja poolt korraldatavatel Maaelu-, Liha- ja Piimafoorumil.

- Avaldada 2 artiklit konsulentide Raplamaa ja Võrumaa õppereisidest.

Nõuandeteenistust tutvustavate materjalide planeerimine aastaks 2012.

- Telgi ja lipu tellimine
- Kalendri ja infovoldiku tellimine

Teadusinfo edastamise võimaluste otsimine ja teadustulemuste kasutamine praktilises töös.

Osaleda Põllumajandusministeeriumi poolt korraldatavatel, kogu süsteemi hõlmavatel, teabepäevadel.

Ühise tegutsemise kokkuleppega liitunud organisatsioonide, kes kõik kannavad ka nõuandeteenistuse nõuandva nõukoja rolli, kokkusaamise korraldamine.

Muud tegevused

- Pikk.ee portaali arendustegevustega jätkamine.
- 03. novembril Soome taluliitude esindajate delegatsioonile Eesti Põllu- ja maamajanduse nõuandeteenistuse tutvustamine.
- Uueks aastaks koolituste ja muude tegevuste planeerimine.

Osalemine projektides

- Töötervishoiu ja tööohutuse alase veebilehe organiseerimise jätkamine.
- Turg, kui oluline lähtepunkt maaettevõtluse arendamisel teemalise hanke aruandluse koostamine ja esitamine Põllumajandusministeeriumile.
- Baltic Deal

Nõuandekeskuste, või nende osalemisel, korraldatud õppe- ja teabepäevad, III kvartal 2011

JUULI

Kuupäev	Korraldav keskus, toimumiskoht	Ürituse teema	Lektorid	Korraldav keskus, kaaskorraldaja	Vahendid (Meede 1.1, riigihange, omavahendid, muu)	Osalejate arv	Teavitamise kanalid
7.07.2011	IDA-VIRUMAA, Järvamaal, Saaremaal	3-päevase taimekasvatuse, ühistegevuse ja turustamise koolitus Eestis.	A. Aller, kohapealsed tootjad.	VIRU Nõuandekeskus	M 1.1	17	pikk.ee, e-post
27.07.2011	HARJUMAA, Alavere, Harju maakond	Infopäev "Diferentseeritud mullaharimine"	P. Viil - EMVI	Harju Taluliit	Meede 1.1	15	info@pria.ee; info@agri.ee; www.pikk.ee; www.hot.ee/htln k; telefon + positus
29.07.2011	LÄÄNEMAA, Uuemõisa	Infotunnid noortalunikele	Targo Pikk mets	Läänemaa NK	omavahendid	12	NK koduleht, e-post, ajal Lääne Elu
18.07.- 23.07.2011	LÄÄNE-VIRUMAA, Leedu-Poola	Leedu-Poola õppereis. Tutvumine Leedu ja Poola majandusega.	Leedu Põllumajandustootjate Liidu esimees Jonas Svidreskis. Konimi maavanema pr Malgorzata Waszak. Põllumajandustootjad.	Lääne-Virumaa Põllumajanduse NK	Turuarendustoetus 2011 ja omavahendid	30	Telefoni teel, elektrooniliselt, kirja teel.

25.07.2011	SAAREMAA, Pärnu, Maaparandus-büroo saal, Kerese 4	Taimakasvatuse erikursus	Veeve Kaasik, Liilia Kulli	Põllumajandusministri ümber tellimisel Eesti Maepõllumajanduse Sihtasutus. Toetab EL.	riigihange	25	pikk.ee
6.07.2011	JÄRVAMAA, Jõgeva SAI	Viljeluspäevad 2011. Nõustajad väetamiskatse juures nõustamas.	Alar Lugu, Kaja Vessart, Helle Rohla	Jõgeva SAI, kaasatud MES KK, konsulendid	Muu	180	Maaleht, pikk.ee

6 õppepäeva

279 osalejat

AUGUST

Kuupäev	Korraldajad keskus, toimumiskohat	Ürituse teema	Lektorid	Korraldajad keskus, kaaskorraldaja	Vahendid (Meede 1.1, riigihange, omavahendid, muu)	Osalejate arv	Teavitamise kanalid
23.08.2011	LÄÄNEMAA, Haapsalu, LAK	Infopäev "Investeeringutoetused maatehvetajatele"	Targo Pikkmets, Vaike Nõu	Läänemaa NK	M1.1 + omavahendid	24	Ajal "Lääne Elu", pikk.ee, LNK koduleht, e-post
15.08.2011	PÖLVAMAA, Põlva	Infopäev ettevõtjatele	Ulvi Ajalik, Epp Säga	Põlvamaa Põllumeeste Liidu Nõuandekeskus	M1.1	20	kohalik ajaleht Koit, e-post, pikk.ee

9.08.2011	IDA-VIRUMAA, Põlvamaal, Võrumaal	Maaettevõtluse mitmekesistamine, mahetoodangu turustamine ja majandusarvestus	M.Paas	Viru Nõuandekeskus	M1.1	17	E-post, pikk.ee
2.08.2011	RAPLAMAA, Raplamaa Põllumajanduskeskus	MAK taotlusvoorud 2011	A.Timmi	Rapla Nõuandjate Ühendus	Muu	10	e-post, telefon
18.08.2011	SAAREMAA, Hiiumaa	Mitmekesistamise võimalused ja toetused	Mai Väher ja Epp Petrov	Saarte Nõuandekeskus	Meede 1.1	14	post, e-post, kohalik leht
29.08.2011	JÄRVAMAA, Jänedal	Rahvusvaheline delegatsioon Leader programmiga ja nõuandesüsteemiga tutvumas	Reve Lambur, Diana Laur, Ene Milvaste, Helle Rohtla. Luha talu külastus. Mairi Soosalu	Põllumajandusministeerium, Maainfokeskus, Abiks Põllumehetele	Muu	12	Telefon
16.08.2011	VÕRUMAA, Võrumaa	Talu ümbruse haljastamine - 1.päev	Anneli Kütt, Andres Vaasa Reet Palusalu Ülle Uibokand	Võrumaa TL NK	meede 1.1	52	koduleht, pikk.ee, otsekontaktid, kohalik leht
23.08.2011	VÕRUMAA, Põlvamaa	Talu ümbruse haljastamine - 2.päev	õppejõud Röpina Aianduskoolist	Võrumaa TL NK	meede 1.1	42	koduleht, pikk.ee, otsekontaktid, kohalik leht
8 õppepäeva						191	osalejat

SEPTEMBER

Kuupäev	Korraldav keskus, toimumiskoht	Ürituse teema	Lektorid	Korraldav keskus, kaaskorraldaja	Vahendid (Meede 1.1, riigihange, omavahendid, muu)	Osalejate arv	Teavitamise kanalid
30.09.2011	SAAREMAA, Saare maakonnas Kaarma vallas, Saare talus	Hobuste õpetamise tildnõuded, ohutustehnikat ja piirkondlike erisusi, levinumaid rakendeid, k.a paarisrakendeid	Jaanus Kallaste ja Aili Kirst	Saarte NK	meede 1.1	12	kohalik leht, post, e-post
21.09.2011	LÄÄNEMAA, Pemiõe, Lihula vald	Infopäev "Metsanduse investeeringutoetused"	Silvi Tarang, Malle Järve	Läänemaa Nõuandekeskus	M1.1 + omavahendid	10	Ajal Lääne Elu, NK koduleht, pikk.ee, meilistid
20.09.2011	LÄÄNEMAA, Haapsalu	Infopäev "Metsanduse investeeringutoetused"	Silvi Tarang, Malle Järve	Läänemaa Nõuandekeskus	M 1.1 + omavahendid	15	Ajal Lääne Elu, NK koduleht, pikk.ee, meilistid
22.09.2011	TARTUMAA, Tartumaa Põllumeeste Liit, Jalaka 48, Tartu	Piimalehmade söötmine	Nelly Oinus, Olav Kärt	Tartu	Meede 1.1	30	kirjad, internet

4 õppepäeva

67

osalejat

Allikas: 2011. aasta kolmanda kvartali kolme kuu nõuandekeskuste tagasiside aruanded

(kuud: juuli, august, september)

Klientidele enim huvipakkunud teemad, III kvartal 2011, teemade lõikes	
Toetused	
Teema	Päringute arv
M 1.4.1 Mikropõllumajandusettevõtte arendamise investeringutoetus	324
M 1.2 Põllumajandusliku tegevusega alustava noore ettevõtja toetus	288
M 3.1 Majandustegevuse mitmekesistamine maapiirkonnas	269
Ühtne pindalatoetus	225
M 1.4.2 Loomakasvatusehitise investeringutoetus	189
M 1.3.a Nõuandetoetus	181
M 2.3.1 Keskkonnasõbraliku majandamise toetus	120
M 4. LEADER projektitaotlused	80
Põllumajanduskultuuri täiendav otsetoetus	54
M 2.3.2 Mahepõllumajandusliku tootmise toetus	39
M 2.4 Loomade karjatamise toetus	39
M 2.2 Natura 2000 toetus põllumajandusmaale	29
Turuarendustoetus	27
M 3.2 Külade uuendamine ja arendamine	25
M 2.1 Ebasoodsamate piirkondade toetus	25
M 1.4.3 Bioenergia tootmine	23
Veise täiendav otsetoetus	23
Piima täiendav otsetoetus	22
M 1.5.1 Metsa majandusliku väärtuse parandamine ja metsandussaadustele lisandväärtuse andmine	20
M 1.5.2 Metsandussaadustele lisandväärtuse andmine	18
M 2.3.5 Poolloodusliku koosluse hooldamise toetus	16
M 1.6 Põllumajandustoodetele ja mittepuidulistele metsasaadustele lisandväärtuse andmine	16
Piimakvoot	14
Teravilja sekkumiskokkuost	13
Piimatoodete sekkumiskokkuost	13
Praktikatoetus	12
M 2.3.4 Kohalikku sorti taimede kasvatamise toetus	11
MES-i tagatised	10
4.1. Kalanduspiirkondade säästev areng (projektitoetus)	9
Kindlustustoetus	9
M 2.3.3 Ohustatud tõugu looma pidamise toetus	8
M 1.8 Põllu- ja metsamajanduse infrastruktuur	6
Põllumajandustootja asendamise toetus	4
M 1.5.3 Kahjustatud metsa taastamine ja metsatulekahju ennetamine	3
EAS-i toetused	2
M 1.9 Tootjarühmade loomise ja arendamise toetus	2
KIK-i toetused	2

Meede 1.6.2, 1.6.3 Põllumajandustoodete ühise turustamise ja töötlemise ning piimandussektori ja mahepõllumajandustootmise uute väljakutsetega kohandamise investeeringutoetused	2
Tootjarühmade tunnustamine	2
M 2.7 Natura 2000 toetus erametsamaale	2
Uute turgude arendamine, reklaamikampaaniad 3.4	1
2.1. Vesiviljeluse investeeringutoetus	1
Ammlehma kasvatamise täiendav otsetoetus	1
Kokku:	2179
Põllumajandustootmine	
Teema	Päringute arv
Tootmissisendite ja -vahendite ost	540
Mullaproovid	321
Põlluraamat	262
Viljavaheldusplaan	213
Väetusplaan	148
Nõuetele vastavus	109
Loomakasvatuse tehnoloogiad	37
Taimakasvatuse tehnoloogiad	28
Loomade registreerimine, loomade märgistamine, liikumisest teavitamine	28
Tuulekaer - teavitamine ja tõrje	27
Tööohutus ja -kaitse	10
Maakasutus	10
Põllumajandushoonete ehitus	9
Sõnnikumajandus, läga kasutamine	7
Keskkonnakaitse	7
Põllumassiivi piiride muutmine registris	6
OTS (omatarbeks toodetud ja kasutatud) seeme	2
Väetiste hoiustamine	2
Lupjamine klinkritolmuga	1
Kokku:	1767
Raamatupidamine ja maksud	
Teema	Päringute arv
Raamatupidamine	172
Lepingute vormistamise küsimused	46
Tuludeklaratsioon, maksustamine	17
Erikontod	7
Statistiliste aruannete täitmine	6
Vaiete koostamine	12
Muudatused maksu- ja palgaseaduses	2
Aastaruande taksonoomia	2
Haigusrahade arvestamine	2
Kokku:	266

Turustamine	
Teema	Päringute arv
Teravilja müük	269
Piimaturg	218
Rapsi müügi võimalused, hind turul	174
Silo ja heina müük	58
Loomade ost-müük	50
Kohaliku toodangu turustamise ja töötlemise võimalused	3
Kokku:	772
Alternatiivtegevused	
Teema	Sagedus
Mahepõllumajandus	20
Põllumajandussaadustele lisandväärtuse andmine - mitmekesistamine	17
Taimekasvatus (köögivilja-, marja- ja puuviljakasvatus)	12
Maaturism	8
Mesindus	5
Looma- ja linnukasvatus (küülikud, jaanalinnud)	3
Metsandus	2
Kalakasvatus	1
Kokku:	68
Muud teemad	
Teema	Päringute arv
Küsitlised (nõuetele vastavus, taimekasvatus)	239
Talu üleandmine ja FIE ettevõtluse üleandmine	59
Laenu saamise võimalused	42
Küsitlised teadusinfot	18
Küsitlised infot erialaliituste kohta	18
Asendustaluniku leidmine	15
Põllumassiividel ületootlemine	10
OÜ asutamine	9
Sotsiaalhoolekande toetused (vallast)	6
Traktoristikursused	4
Maade erastamine	3
PRIA-le järelepärimised KSM osas	3
Noore põllumehe koolitus	3
Veoautojuhtide täiendkoolitus	2
Puurkaevu jaoks toetuse saamine	1
Töölepingu blanketid	1
Küsimused seadusandluse kohta	1
Kokku:	434
PÄRINGUID KOKKU	5486

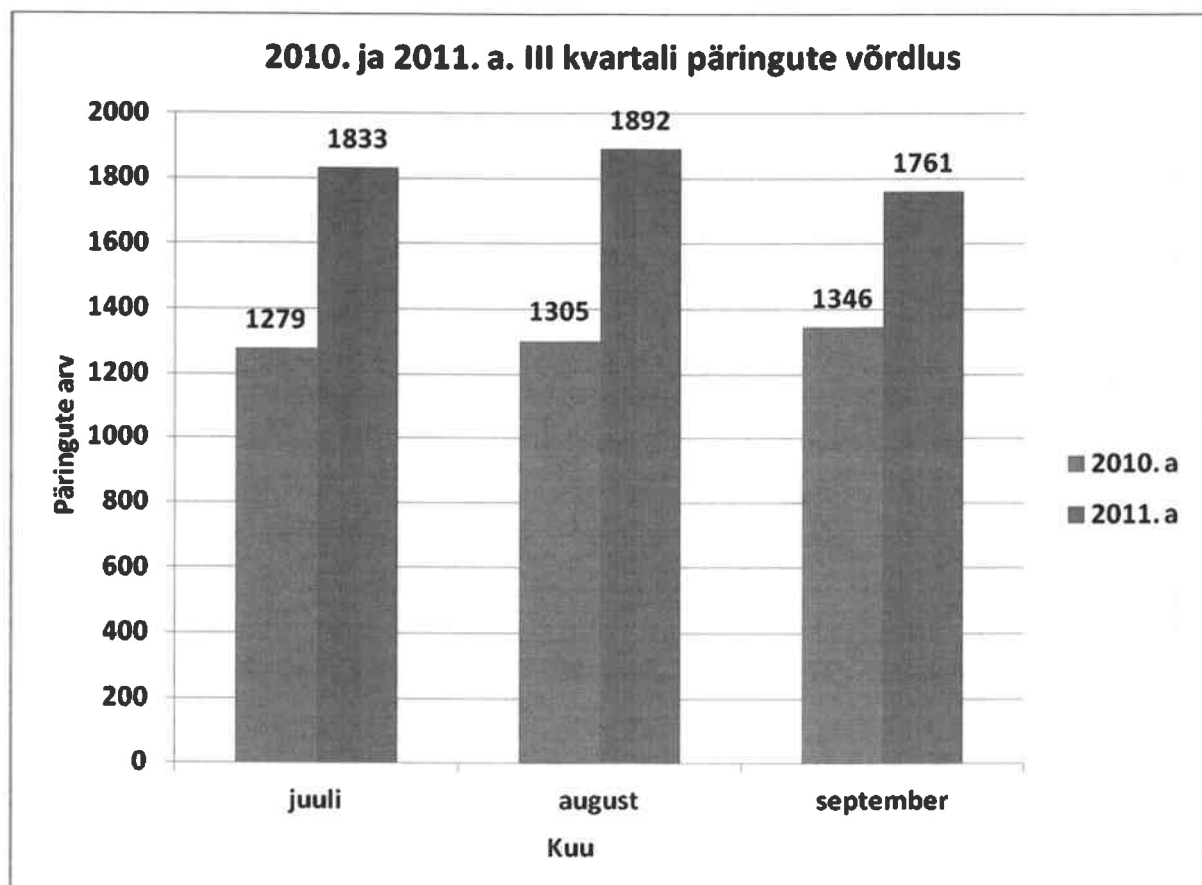
Allikas: 2011. aasta kolmanda kvartali kolme kuu nõuandekeskuste tagasiside aruanded (kuud: juuli, august, september)

Nõuandekeskuste töö aktiivsus, III kvartal 2011

	Nõuandekeskused maakondades														
	Harjumaa	Hiiumaa	Ida-Virumaa	Järvamaa	Jõgevamaa	Lääne-Virumaa	Läänemaa	Pärnumaa	Põlvamaa	Raplamaa	Saaremaa	Tartumaa	Valgamaa	Viljandimaa	Võrumaa
	III kvartalis 2011, keskmiselt kuu kohta														
Nõuandekeskust külastanud klientide arv	6	22	72	45	41	50	27	63	34	96	46	182	23	41	45
Keskuses kohapeal nõustatud klientide arv	4	1	41	37	20	43	9	26	14	29	37	123	11	27	36
Keskuses telefoni teel nõustatud klientide arv	30	0	80	43	18	31	19	10	15	65	27	32	11	9	30
Keskuses interneti vahendusel nõustatud klientide arv	1	0	6	6	0	0	0	0	2	0	12	10	0	0	10
Keskuses e-posti teel nõustatud klientide arv	263	0	8	3	1	43	0	2	0	87	12	17	30	0	14
Ettevõttes nõustatud klientide arv	1	2	7	14	9	7	17	0	0	12	7	0	2	3	11
Väljaspool ettevõtet nõustatud klientide arv	1	0	0	4	0	2	9	0	0	22	5	11	0	0	6
Ettevõttes toimunud grupinõustamiste arv	0	0	0	0	0	0	0	0	0	0	0	0	0	0	1
Väljaspool ettevõtet toimunud grupinõustamiste arv	1	0	0	0	0	0	0	0	0	0	0	0	1	0	1

Allikas: 2011. aasta kolmanda kvartali kolme kuu nõuandekeskuste tagasiside aruanded (kuud: juuli, august, sept)

Piirkondlikele nõuandekeskustele tehtud päringute arvu võrdlus 2010 ja 2011 III kvartal



Allikas: 2010. ja 2011. aasta kolmanda kvartali kolme kuu tagasiside aruanded (kuud: juuli, august, september)

Konsulentide koolitused

Lisa 6

Mis KK on ise korraldanud või kui KK kaudu on osaletud.

Jrk	Konsulendi (nõustaja) ees- ja perekonnanimi	Koolituse kuupäev(sd)	Koolituse teema	Lektori ees- ja perekonnanimi või koolitaja	Koolituse tundide arv	Koolituse korraldaja/Tunnistuse või tõendi väljastaja	Märkused
1	Agu Kõtsi	12.-13.juuli	Turg, kui oluline lähtepunkt maaettevõtluse arendamisel	M.Sc Tiit Ohvri	12	MES Koordineeriv keskus	
2	Tiiu Soans	12.-13.juuli	Turg, kui oluline lähtepunkt maaettevõtluse arendamisel	M.Sc Tiit Ohvri	12	MES Koordineeriv keskus	
3	Mai Väher	12.-13.juuli	Turg, kui oluline lähtepunkt maaettevõtluse arendamisel	M.Sc Tiit Ohvri	12	MES Koordineeriv keskus	
4	Alvar Timmi	12.-13.juuli	Turg, kui oluline lähtepunkt maaettevõtluse arendamisel	M.Sc Tiit Ohvri	12	MES Koordineeriv keskus	
5	Gerle Aljas	12.-13.juuli	Turg, kui oluline lähtepunkt maaettevõtluse arendamisel	M.Sc Tiit Ohvri	12	MES Koordineeriv keskus	
6	Epp Petrov	12.-13.juuli	Turg, kui oluline lähtepunkt maaettevõtluse arendamisel	M.Sc Tiit Ohvri	12	MES Koordineeriv keskus	
7	Aili Einala	12.-13.juuli	Turg, kui oluline lähtepunkt maaettevõtluse arendamisel	M.Sc Tiit Ohvri	12	MES Koordineeriv keskus	
8	Lembit Raag	12.-13.juuli	Turg, kui oluline lähtepunkt maaettevõtluse arendamisel	M.Sc Tiit Ohvri	12	MES Koordineeriv keskus	
9	Jekaterina Näalik	12.-13.juuli	Turg, kui oluline lähtepunkt maaettevõtluse arendamisel	M.Sc Tiit Ohvri	12	MES Koordineeriv keskus	
10	Helle Rohla	12.-13.juuli	Turg, kui oluline lähtepunkt maaettevõtluse arendamisel	M.Sc Tiit Ohvri	12	MES Koordineeriv keskus	
11	Laine Kallaste	12.-13.juuli	Turg, kui oluline lähtepunkt maaettevõtluse arendamisel	M.Sc Tiit Ohvri	12	MES Koordineeriv keskus	
12	Tiina Sisa	04.-05.august	FIE üleandmise dokumentide koostamine, sublemine erinevate institutsioonidega, Aastaaruande rahavoo koostamine, Looduslähedane mõtlemisviis aitab kaasa maaelu mitmekesistamisele, Kalade osa looduskeskkonna säilitamisele	Vandeauditiir, pankrotihaldur Lembar Kivistik, auditiir, konsulent Mai Väher, M.Sc Toivo Niiberg, vanemteadur Arvo Tuvikene	12	MES Koordineeriv keskus	
13	Aino Vooro	04.-05.august	FIE üleandmise dokumentide koostamine, sublemine erinevate institutsioonidega, Aastaaruande rahavoo koostamine, Looduslähedane mõtlemisviis aitab kaasa maaelu mitmekesistamisele, Kalade osa looduskeskkonna säilitamisele	Vandeauditiir, pankrotihaldur Lembar Kivistik, auditiir, konsulent Mai Väher, M.Sc Toivo Niiberg, vanemteadur Arvo Tuvikene	12	MES Koordineeriv keskus	

Jrk	Konsulendi (nõustaja) ees- ja perekonnanimi	Koolituse kuupäev(ad)	Koolituse teema	Lektori ees- ja perekonnanimi või koolitaja	Koolituse tundide arv	Koolituse korraldaja/Tunnistuse või tõendi väljastaja	Märkused
14	Alvar Timmi	04.-05.august	FIE üleandmise dokumentide koostamine, suhtlemine erinevate institutsioonidega, Aastaaruande rahavoo koostamine, Looduslähedane mõtlemisviis aitab kaasa maaelu mitmekesistamisele, Kalade osa looduskeskkonna säilitamisele	Vandeaudiitor, pankrotihaldur Lembar Kivistik, audiitor, konsulent Mai Vahter, M.Sc Toivo Niiberg, vanemteadur Arvo Tuvikene	12	MES Koordineeriv keskus	
15	Liivi Pihlasalu	04.-05.august	FIE üleandmise dokumentide koostamine, suhtlemine erinevate institutsioonidega, Aastaaruande rahavoo koostamine, Looduslähedane mõtlemisviis aitab kaasa maaelu mitmekesistamisele, Kalade osa looduskeskkonna säilitamisele	Vandeaudiitor, pankrotihaldur Lembar Kivistik, audiitor, konsulent Mai Vahter, M.Sc Toivo Niiberg, vanemteadur Arvo Tuvikene	12	MES Koordineeriv keskus	
16	Peeter Lääne	04.-05.august	FIE üleandmise dokumentide koostamine, suhtlemine erinevate institutsioonidega, Aastaaruande rahavoo koostamine, Looduslähedane mõtlemisviis aitab kaasa maaelu mitmekesistamisele, Kalade osa looduskeskkonna säilitamisele	Vandeaudiitor, pankrotihaldur Lembar Kivistik, audiitor, konsulent Mai Vahter, M.Sc Toivo Niiberg, vanemteadur Arvo Tuvikene	12	MES Koordineeriv keskus	
17	Martin Goldberg	04.-05.august	FIE üleandmise dokumentide koostamine, suhtlemine erinevate institutsioonidega, Aastaaruande rahavoo koostamine, Looduslähedane mõtlemisviis aitab kaasa maaelu mitmekesistamisele, Kalade osa looduskeskkonna säilitamisele	Vandeaudiitor, pankrotihaldur Lembar Kivistik, audiitor, konsulent Mai Vahter, M.Sc Toivo Niiberg, vanemteadur Arvo Tuvikene	12	MES Koordineeriv keskus	
18	Lembit Ostra	04.-05.august	FIE üleandmise dokumentide koostamine, suhtlemine erinevate institutsioonidega, Aastaaruande rahavoo koostamine, Looduslähedane mõtlemisviis aitab kaasa maaelu mitmekesistamisele, Kalade osa looduskeskkonna säilitamisele	Vandeaudiitor, pankrotihaldur Lembar Kivistik, audiitor, konsulent Mai Vahter, M.Sc Toivo Niiberg, vanemteadur Arvo Tuvikene	12	MES Koordineeriv keskus	
19	Epp Petrov	04.-05.august	FIE üleandmise dokumentide koostamine, suhtlemine erinevate institutsioonidega, Aastaaruande rahavoo koostamine, Looduslähedane mõtlemisviis aitab kaasa maaelu mitmekesistamisele, Kalade osa looduskeskkonna säilitamisele	Vandeaudiitor, pankrotihaldur Lembar Kivistik, audiitor, konsulent Mai Vahter, M.Sc Toivo Niiberg, vanemteadur Arvo Tuvikene	12	MES Koordineeriv keskus	

Jrk	Konsulendi (nõustaja) ees- ja perekonnanimi	Koolituse kuupäev(ad)	Koolituse teema	Lektori ees- ja perekonnanimi või koolitaja	Koolituse tundide arv	Koolituse korraldaja/Tunnistuse või tõendi väljastaja	Märkused
20	Merry Aart	04.-05.august	FIE üleandmise dokumentide koostamine, suhtlemine erinevate institutsioonidega, Aastaaruande rahavoo koostamine, Looduslähedane mõtlemisviis aitab kaasa maaelu mitmekesistamisele, Kalade osa looduskeskkonna säilitamisele	Vandeauditiitor, pankrotihaldur Lembar Kivistik, audiitor, konsulent Mai Väher, M.Sc Toivo Niiberg, vanemteadur Arvo Tuvikene	12	MES Koordineeriv keskus	
21	Epp Säga	04.-05.august	FIE üleandmise dokumentide koostamine, suhtlemine erinevate institutsioonidega, Aastaaruande rahavoo koostamine, Looduslähedane mõtlemisviis aitab kaasa maaelu mitmekesistamisele, Kalade osa looduskeskkonna säilitamisele	Vandeauditiitor, pankrotihaldur Lembar Kivistik, audiitor, konsulent Mai Väher, M.Sc Toivo Niiberg, vanemteadur Arvo Tuvikene	12	MES Koordineeriv keskus	
22	Eha Lukats	04.-05.august	FIE üleandmise dokumentide koostamine, suhtlemine erinevate institutsioonidega, Aastaaruande rahavoo koostamine, Looduslähedane mõtlemisviis aitab kaasa maaelu mitmekesistamisele, Kalade osa looduskeskkonna säilitamisele	Vandeauditiitor, pankrotihaldur Lembar Kivistik, audiitor, konsulent Mai Väher, M.Sc Toivo Niiberg, vanemteadur Arvo Tuvikene	12	MES Koordineeriv keskus	
23	Sirje Madisson	04.-05.august	FIE üleandmise dokumentide koostamine, suhtlemine erinevate institutsioonidega, Aastaaruande rahavoo koostamine, Looduslähedane mõtlemisviis aitab kaasa maaelu mitmekesistamisele, Kalade osa looduskeskkonna säilitamisele	Vandeauditiitor, pankrotihaldur Lembar Kivistik, audiitor, konsulent Mai Väher, M.Sc Toivo Niiberg, vanemteadur Arvo Tuvikene	12	MES Koordineeriv keskus	
24	Juta Uus	04.-05.august	FIE üleandmise dokumentide koostamine, suhtlemine erinevate institutsioonidega, Aastaaruande rahavoo koostamine, Looduslähedane mõtlemisviis aitab kaasa maaelu mitmekesistamisele, Kalade osa looduskeskkonna säilitamisele	Vandeauditiitor, pankrotihaldur Lembar Kivistik, audiitor, konsulent Mai Väher, M.Sc Toivo Niiberg, vanemteadur Arvo Tuvikene	12	MES Koordineeriv keskus	
25	Eire einola	04.-05.august	FIE üleandmise dokumentide koostamine, suhtlemine erinevate institutsioonidega, Aastaaruande rahavoo koostamine, Looduslähedane mõtlemisviis aitab kaasa maaelu mitmekesistamisele, Kalade osa looduskeskkonna säilitamisele	Vandeauditiitor, pankrotihaldur Lembar Kivistik, audiitor, konsulent Mai Väher, M.Sc Toivo Niiberg, vanemteadur Arvo Tuvikene	12	MES Koordineeriv keskus	

Jrk	Konsulendi (nõustaja) ees- ja perekonnanimi	Koolituse kuupäev(ad)	Koolituse teema	Lektori ees- ja perekonnanimi või koolitaja	Koolituse tundide arv	Koolituse korraldaja/Tunnistuse või tõendi väljastaja	Märkused
26	Maie Paas	04.-05. august	FIE üleandmise dokumentide koostamine, suhtlemine erinevate institutsioonidega, Aastaaruande rahavoo koostamine, Looduslähedane mõlemisviis aitab kaasa maaelu mitmekesistamisele, Kalade osa looduskeskkonna säilitamisele	Vandeaudiitor, pankrotihaldur Lembar Kivistik, audiitor, konsulent Mai Väher, M.Sc Toivo Niiberg, vanemteadur Arvo Tuvikene	12	MES Koordineeriv keskus	
27	Ulvi Ajalik	04.-05. august	FIE üleandmise dokumentide koostamine, suhtlemine erinevate institutsioonidega, Aastaaruande rahavoo koostamine, Looduslähedane mõlemisviis aitab kaasa maaelu mitmekesistamisele, Kalade osa looduskeskkonna säilitamisele	Vandeaudiitor, pankrotihaldur Lembar Kivistik, audiitor, konsulent Mai Väher, M.Sc Toivo Niiberg, vanemteadur Arvo Tuvikene	12	MES Koordineeriv keskus	
28	Olavy Silla	04.-05. august	FIE üleandmise dokumentide koostamine, suhtlemine erinevate institutsioonidega, Aastaaruande rahavoo koostamine, Looduslähedane mõlemisviis aitab kaasa maaelu mitmekesistamisele, Kalade osa looduskeskkonna säilitamisele	Vandeaudiitor, pankrotihaldur Lembar Kivistik, audiitor, konsulent Mai Väher, M.Sc Toivo Niiberg, vanemteadur Arvo Tuvikene	12	MES Koordineeriv keskus	
29	Jüri Mets	04.-05. august	FIE üleandmise dokumentide koostamine, suhtlemine erinevate institutsioonidega, Aastaaruande rahavoo koostamine, Looduslähedane mõlemisviis aitab kaasa maaelu mitmekesistamisele, Kalade osa looduskeskkonna säilitamisele	Vandeaudiitor, pankrotihaldur Lembar Kivistik, audiitor, konsulent Mai Väher, M.Sc Toivo Niiberg, vanemteadur Arvo Tuvikene	12	MES Koordineeriv keskus	
30	Jaan Bachmann	04.-05. august	FIE üleandmise dokumentide koostamine, suhtlemine erinevate institutsioonidega, Aastaaruande rahavoo koostamine, Looduslähedane mõlemisviis aitab kaasa maaelu mitmekesistamisele, Kalade osa looduskeskkonna säilitamisele	Vandeaudiitor, pankrotihaldur Lembar Kivistik, audiitor, konsulent Mai Väher, M.Sc Toivo Niiberg, vanemteadur Arvo Tuvikene	12	MES Koordineeriv keskus	
31	Johannes Bundsen	04.-05. august	FIE üleandmise dokumentide koostamine, suhtlemine erinevate institutsioonidega, Aastaaruande rahavoo koostamine, Looduslähedane mõlemisviis aitab kaasa maaelu mitmekesistamisele, Kalade osa looduskeskkonna säilitamisele	Vandeaudiitor, pankrotihaldur Lembar Kivistik, audiitor, konsulent Mai Väher, M.Sc Toivo Niiberg, vanemteadur Arvo Tuvikene	12	MES Koordineeriv keskus	

Jrk	Konsulendi (nõustaja) ees- ja perekonnanimi	Koolituse kuupäev(ad)	Koolituse teema	Lektori ees- ja perekonnanimi või koolitaja	Koolituse tundide arv	Koolituse korraldaja/Tunnistuse või tõendi väljastaja	Märkused
32	Linda Raasik	04.-05. august	FIE üleandmise dokumentide koostamine, suhtlemine erinevate institutsioonidega, Aastaaruande rahavoo koostamine, Looduslähedane mõtlemisviis aitab kaasa maaelu mitmekesistamisele, Kalade osa looduskeskkonna säilitamisele	Vandeauditor, pankrotihaldur Lembar Kivistik, audiitor, konsulent Mai Väher, M.Sc Toivo Niiberg, vanemteadur Arvo Tuvikene	12	MES Koordineeriv keskus	
33	Alar Lugu	04.-05. august	FIE üleandmise dokumentide koostamine, suhtlemine erinevate institutsioonidega, Aastaaruande rahavoo koostamine, Looduslähedane mõtlemisviis aitab kaasa maaelu mitmekesistamisele, Kalade osa looduskeskkonna säilitamisele	Vandeauditor, pankrotihaldur Lembar Kivistik, audiitor, konsulent Mai Väher, M.Sc Toivo Niiberg, vanemteadur Arvo Tuvikene	12	MES Koordineeriv keskus	
34	Lembit Raag	04.-05. august	FIE üleandmise dokumentide koostamine, suhtlemine erinevate institutsioonidega, Aastaaruande rahavoo koostamine, Looduslähedane mõtlemisviis aitab kaasa maaelu mitmekesistamisele, Kalade osa looduskeskkonna säilitamisele	Vandeauditor, pankrotihaldur Lembar Kivistik, audiitor, konsulent Mai Väher, M.Sc Toivo Niiberg, vanemteadur Arvo Tuvikene	12	MES Koordineeriv keskus	
35	Aavo Hõbe	04.-05. august	FIE üleandmise dokumentide koostamine, suhtlemine erinevate institutsioonidega, Aastaaruande rahavoo koostamine, Looduslähedane mõtlemisviis aitab kaasa maaelu mitmekesistamisele, Kalade osa looduskeskkonna säilitamisele	Vandeauditor, pankrotihaldur Lembar Kivistik, audiitor, konsulent Mai Väher, M.Sc Toivo Niiberg, vanemteadur Arvo Tuvikene	12	MES Koordineeriv keskus	
36	Mai Väher	04.-05. august	FIE üleandmise dokumentide koostamine, suhtlemine erinevate institutsioonidega, Aastaaruande rahavoo koostamine, Looduslähedane mõtlemisviis aitab kaasa maaelu mitmekesistamisele, Kalade osa looduskeskkonna säilitamisele	Vandeauditor, pankrotihaldur Lembar Kivistik, audiitor, konsulent Mai Väher, M.Sc Toivo Niiberg, vanemteadur Arvo Tuvikene	12	MES Koordineeriv keskus	
37	Ennu Väher	04.-05. august	FIE üleandmise dokumentide koostamine, suhtlemine erinevate institutsioonidega, Aastaaruande rahavoo koostamine, Looduslähedane mõtlemisviis aitab kaasa maaelu mitmekesistamisele, Kalade osa looduskeskkonna säilitamisele	Vandeauditor, pankrotihaldur Lembar Kivistik, audiitor, konsulent Mai Väher, M.Sc Toivo Niiberg, vanemteadur Arvo Tuvikene	12	MES Koordineeriv keskus	

Jrk	Konsulendi (nõustaja) ees- ja perekonnanimi	Koolituse kuupäev(ad)	Koolituse teema	Lektori ees- ja perekonnanimi või koolitaja	Koolituse tundide arv	Koolituse korraldaja/Tunnistuse või töendi väljastaja	Märkused
38	Eha Lukats	23.-24. august	Turg, kui oluline lähtepunkt maaettevõtluse arendamisel	M.Sc Tiit Ohvri	12	MES Koordineeriv keskus	
39	Hiie Hiie	23.-24. august	Turg, kui oluline lähtepunkt maaettevõtluse arendamisel	M.Sc Tiit Ohvri	12	MES Koordineeriv keskus	
40	Aire Tafenu	23.-24. august	Turg, kui oluline lähtepunkt maaettevõtluse arendamisel	M.Sc Tiit Ohvri	12	MES Koordineeriv keskus	
41	Asso Einberg	23.-24. august	Turg, kui oluline lähtepunkt maaettevõtluse arendamisel	M.Sc Tiit Ohvri	12	MES Koordineeriv keskus	
42	Martin Goldberg	23.-24. august	Turg, kui oluline lähtepunkt maaettevõtluse arendamisel	M.Sc Tiit Ohvri	12	MES Koordineeriv keskus	
43	Kaie Ilves	23.-24. august	Turg, kui oluline lähtepunkt maaettevõtluse arendamisel	M.Sc Tiit Ohvri	12	MES Koordineeriv keskus	
44	Tiina Sisa	23.-24. august	Turg, kui oluline lähtepunkt maaettevõtluse arendamisel	M.Sc Tiit Ohvri	12	MES Koordineeriv keskus	
45	Peeter Lääne	23.-24. august	Turg, kui oluline lähtepunkt maaettevõtluse arendamisel	M.Sc Tiit Ohvri	12	MES Koordineeriv keskus	
46	Ilona Engmann	23.-24. august	Turg, kui oluline lähtepunkt maaettevõtluse arendamisel	M.Sc Tiit Ohvri	12	MES Koordineeriv keskus	
47	Marika Maidla	23.-24. august	Turg, kui oluline lähtepunkt maaettevõtluse arendamisel	M.Sc Tiit Ohvri	12	MES Koordineeriv keskus	
48	Aino Vooro	23.-24. august	Turg, kui oluline lähtepunkt maaettevõtluse arendamisel	M.Sc Tiit Ohvri	12	MES Koordineeriv keskus	
49	Liivi Pihlasalu	23.-24. august	Turg, kui oluline lähtepunkt maaettevõtluse arendamisel	M.Sc Tiit Ohvri	12	MES Koordineeriv keskus	
50	Ene Milvaste	23.-24. august	Turg, kui oluline lähtepunkt maaettevõtluse arendamisel	M.Sc Tiit Ohvri	12	MES Koordineeriv keskus	
51	Karin Hüva	23.-24. august	Turg, kui oluline lähtepunkt maaettevõtluse arendamisel	M.Sc Tiit Ohvri	12	MES Koordineeriv keskus	
52	Vello Ilves	23.-24. august	Turg, kui oluline lähtepunkt maaettevõtluse arendamisel	M.Sc Tiit Ohvri	12	MES Koordineeriv keskus	
53	Astrid Vaba	06.-07.september	Turg, kui oluline lähtepunkt maaettevõtluse arendamisel	M.Sc Tiit Ohvri	12	MES Koordineeriv keskus	
54	Aavo Hõbe	06.-07.september	Turg, kui oluline lähtepunkt maaettevõtluse arendamisel	M.Sc Tiit Ohvri	12	MES Koordineeriv keskus	
55	Merry Aart	06.-07.september	Turg, kui oluline lähtepunkt maaettevõtluse arendamisel	M.Sc Tiit Ohvri	12	MES Koordineeriv keskus	
56	Ulvi Ajalik	06.-07.september	Turg, kui oluline lähtepunkt maaettevõtluse arendamisel	M.Sc Tiit Ohvri	12	MES Koordineeriv keskus	
57	Epp Säga	06.-07.september	Turg, kui oluline lähtepunkt maaettevõtluse arendamisel	M.Sc Tiit Ohvri	12	MES Koordineeriv keskus	
58	Eire Einola	06.-07.september	Turg, kui oluline lähtepunkt maaettevõtluse arendamisel	M.Sc Tiit Ohvri	12	MES Koordineeriv keskus	

Jrk	Konsulendi (nõustaja) ees- ja perekonnanimi	Koolituse kuupäev(ad)	Koolituse teema	Lektori ees- ja perekonnanimi või koolitaja	Koolituse tundide arv	Koolituse korraldaja/Tunnis tuse või töendi väljastaja	Märkused
59	Rutt Rebane	06.-07.september	Turg, kui oluline lähtepunkt maaettevõtluse arendamisel	M.Sc Tiit Ohvri	12	MES Koordineeriv keskus	
60	Liia Lust	06.-07.september	Turg, kui oluline lähtepunkt maaettevõtluse arendamisel	M.Sc Tiit Ohvri	12	MES Koordineeriv keskus	
61	Väino Narusk	06.-07.september	Turg, kui oluline lähtepunkt maaettevõtluse arendamisel	M.Sc Tiit Ohvri	12	MES Koordineeriv keskus	
62	Heili Salf	06.-07.september	Turg, kui oluline lähtepunkt maaettevõtluse arendamisel	M.Sc Tiit Ohvri	12	MES Koordineeriv keskus	
63	Inge Pöder- Männiste	06.-07.september	Turg, kui oluline lähtepunkt maaettevõtluse arendamisel	M.Sc Tiit Ohvri	12	MES Koordineeriv keskus	
64	Airi Kivi	06.-07.september	Turg, kui oluline lähtepunkt maaettevõtluse arendamisel	M.Sc Tiit Ohvri	12	MES Koordineeriv keskus	
65	Jaan Bachmann	06.-07.september	Turg, kui oluline lähtepunkt maaettevõtluse arendamisel	M.Sc Tiit Ohvri	12	MES Koordineeriv keskus	
66	Sirje Madisson	06.-07.september	Turg, kui oluline lähtepunkt maaettevõtluse arendamisel	M.Sc Tiit Ohvri	12	MES Koordineeriv keskus	
67	Johannes Bundsen	06.-07.september	Turg, kui oluline lähtepunkt maaettevõtluse arendamisel	M.Sc Tiit Ohvri	12	MES Koordineeriv keskus	
68	Aigar Suurmaa	06.-07.september	Turg, kui oluline lähtepunkt maaettevõtluse arendamisel	M.Sc Tiit Ohvri	12	MES Koordineeriv keskus	
69	Kalmar Mägi	06.-07.september	Turg, kui oluline lähtepunkt maaettevõtluse arendamisel	M.Sc Tiit Ohvri	12	MES Koordineeriv keskus	
70	Targo Pikkmeets	06.-07.september	Turg, kui oluline lähtepunkt maaettevõtluse arendamisel	M.Sc Tiit Ohvri	12	MES Koordineeriv keskus	
71	Liina Tõiste	06.-07.september	Turg, kui oluline lähtepunkt maaettevõtluse arendamisel	M.Sc Tiit Ohvri	12	MES Koordineeriv keskus	
72	Marika Parv	06.-07.september	Turg, kui oluline lähtepunkt maaettevõtluse arendamisel	M.Sc Tiit Ohvri	12	MES Koordineeriv keskus	
73	Tiina Kattel	06.-07.september	Turg, kui oluline lähtepunkt maaettevõtluse arendamisel	M.Sc Tiit Ohvri	12	MES Koordineeriv keskus	
74	Maie Paas	06.-07.september	Turg, kui oluline lähtepunkt maaettevõtluse arendamisel	M.Sc Tiit Ohvri	12	MES Koordineeriv keskus	
75	Kaie Järveots	27.09.2011	Nõuetele vastavuse õppepäev	Argo Peepson	6	MES Koordineeriv keskus	
76	Merry Aart	27.09.2011	Nõuetele vastavuse õppepäev	Argo Peepson	6	MES Koordineeriv keskus	
77	Sirje Madisson	27.09.2011	Nõuetele vastavuse õppepäev	Argo Peepson	6	MES Koordineeriv keskus	
78	Alvar Timmi	27.09.2011	Nõuetele vastavuse õppepäev	Argo Peepson	6	MES Koordineeriv keskus	
79	Vello Ilves	27.09.2011	Nõuetele vastavuse õppepäev	Argo Peepson	6	MES Koordineeriv keskus	