

Uuring “Eesti nõuandesüsteemi arenguvõimalused” 2009

Kristel Jalak
DevelopDesign, Kera OÜ



Uuringutulemustest. Tootjad.

- Umbes pooled tootjad kasutavad nõustamist
- 42% tootjatest prognoosib nõuandevajaduse suurenemist, 35% samale tasemele jäämist
- 94% tootjatest on valmis nõuande eest ka ise tasuma: 1/3 kuni 1000, 1/3 kuni 5000 ja 1/3 üle 5000 kr
- 74% eelistab maksta iga nõuande eest eraldi
- Tootjad eelistavad pigem ise nõustajaga ühendust võtta



Uuringutulemustest. Nõustajad

- 2/3 töötab poole- või väiksema koormusega
- 63% oleks potentsiaali rohkem nõustada, takistab ebakindlus klientuuri leidmisel
- Eelistatakse seotust nõuandekeskustega
- Eelistatakse koostöölepingut
- Ebasobiva süsteemi puhul 47% iseseisvub
- 54% on üle 50 aasta vanused
- Taime- ja loomakasvatuskonsulente napib

DEVELOPDESIGN
KOOLITUS & KONSULTATSIOON



Konsulentide ja tootjate arv ei mõjuta keskuse aktiivsust

Järjestus	Investeeringu kogumaht kr	Investeeringu haritava maa ha kohta	Investeeringu loomühiku kohta
1	Tartu	Saare	I.-Viru
2	Saare	I.-Viru	Tartu
3	Pärnu	Lääne	Saare
4	Viljandi	Võru	Lääne
5	Jõgeva	Tartu	Võru
6	Võru	Põlva	Viljandi
7	Lääne	Pärnu	Põlva
8	Rapla	Jõgeva	Valga
9	Järva	Valga	Pärnu
10	Põlva	Rapla	Rapla
11	L.-Viru	Viljandi	Jõgeva
12	Valga	Järva	Järva
13	I.-Viru	L.-Viru	Harju
14	Harju	Harju	L.-Viru
15	Hiiu	Hiiu	Hiiu

DEVELOPDESIGN
KOOLITUS & KONSULTATSIOON



Nõustamiskeskuste järjestus lepingute alusel

	Taotluste arv keskuse ühe konsulendi kohta	Investeeringu maht keskuse ühe konsulendi kohta
Üle Eesti keskmise	Rapla, Võru, Ida-Viru, Viljandi, Pärnu, Jõgeva, Järva, Lääne	Ida-Viru, Rapla, Võru, Saare, Viljandi, Pärnu, Jõgeva, Põlva
Alla Eesti keskmise	Saare, Põlva, Harju, KK NK, Tartu, Lääne-Viru, Valga, Hiiu	Järva, Harju, Lääne, KK NK, Tartu, Lääne-Viru, Valga, Hiiu

DEVELOPDESIGN
KOOLITUS & KONSULTATSIOON

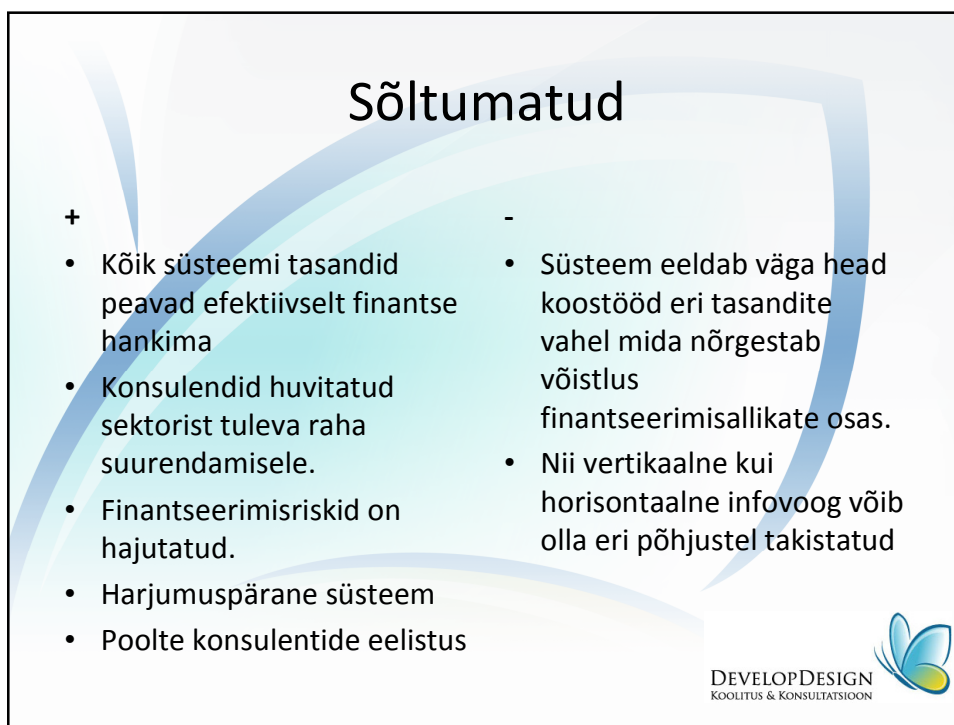
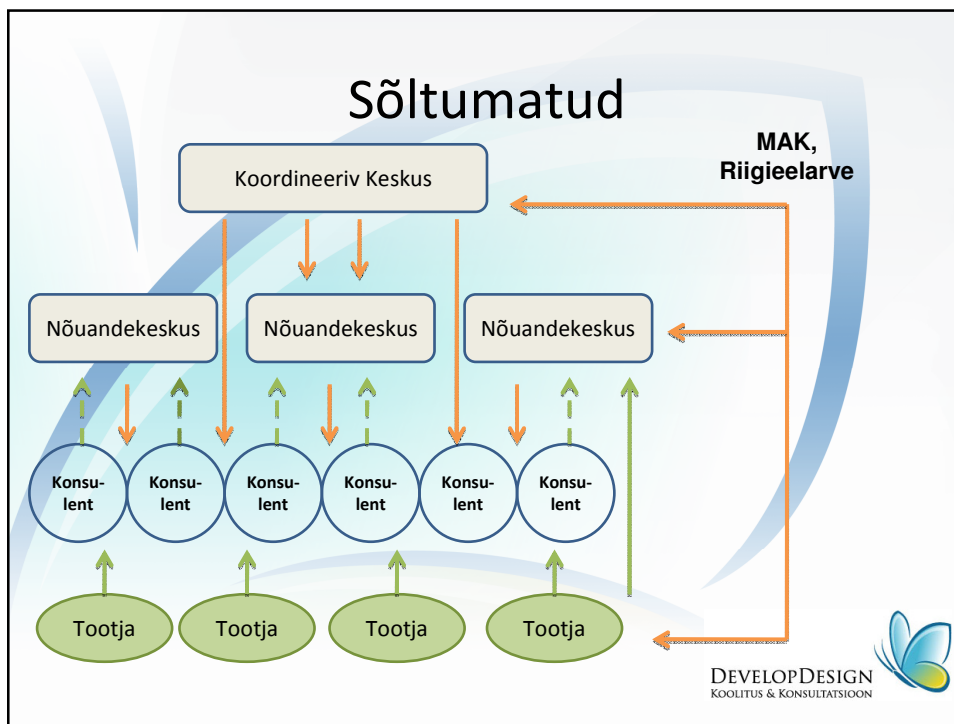


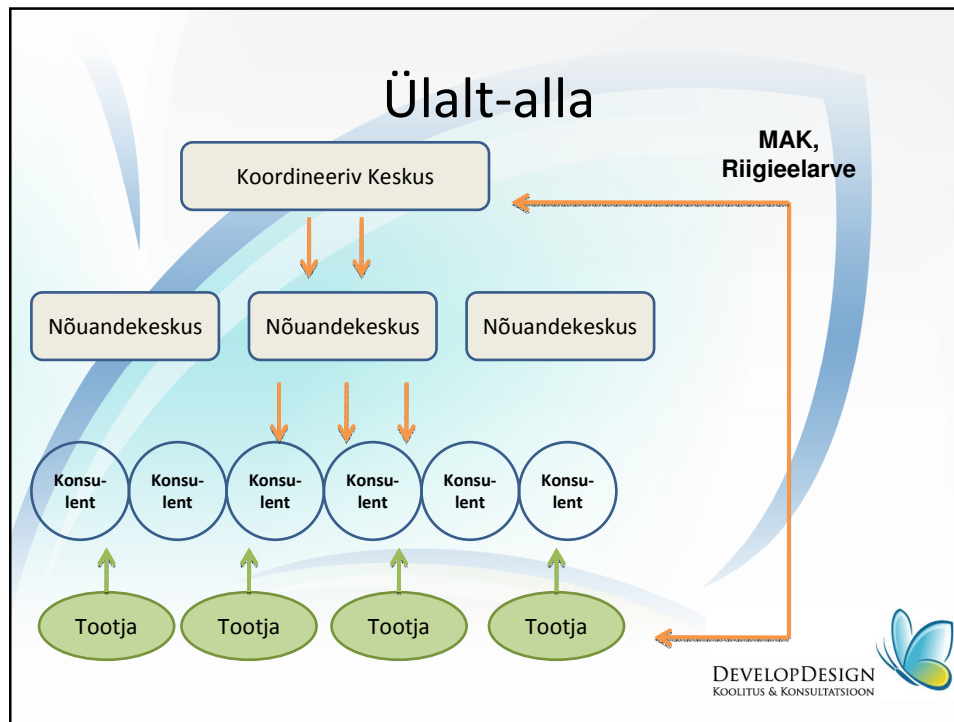
Toimiv nõuandesüsteem

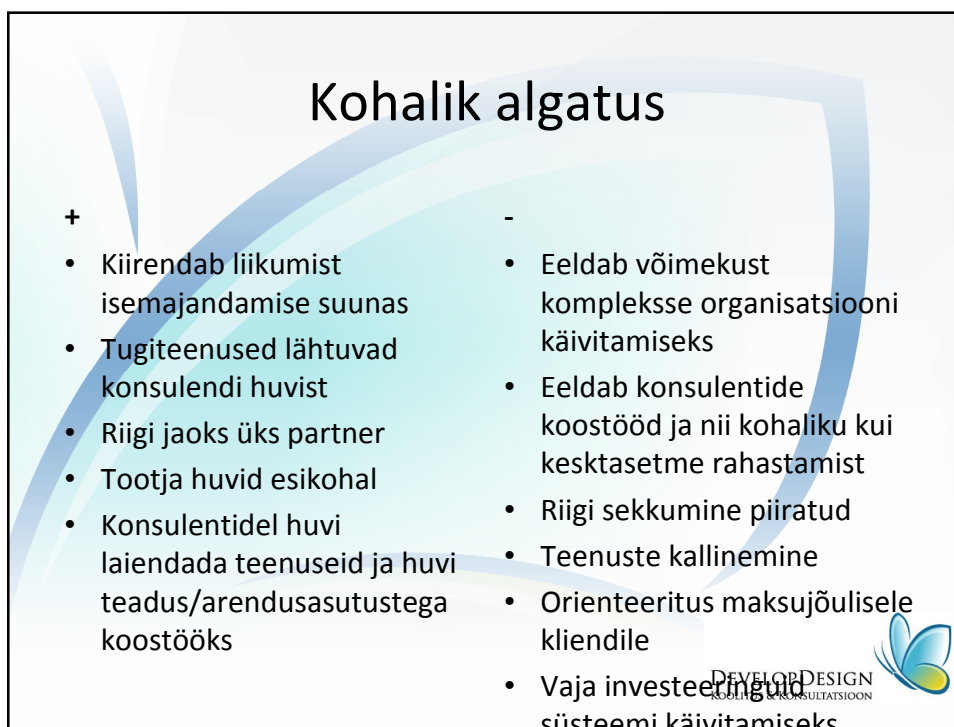
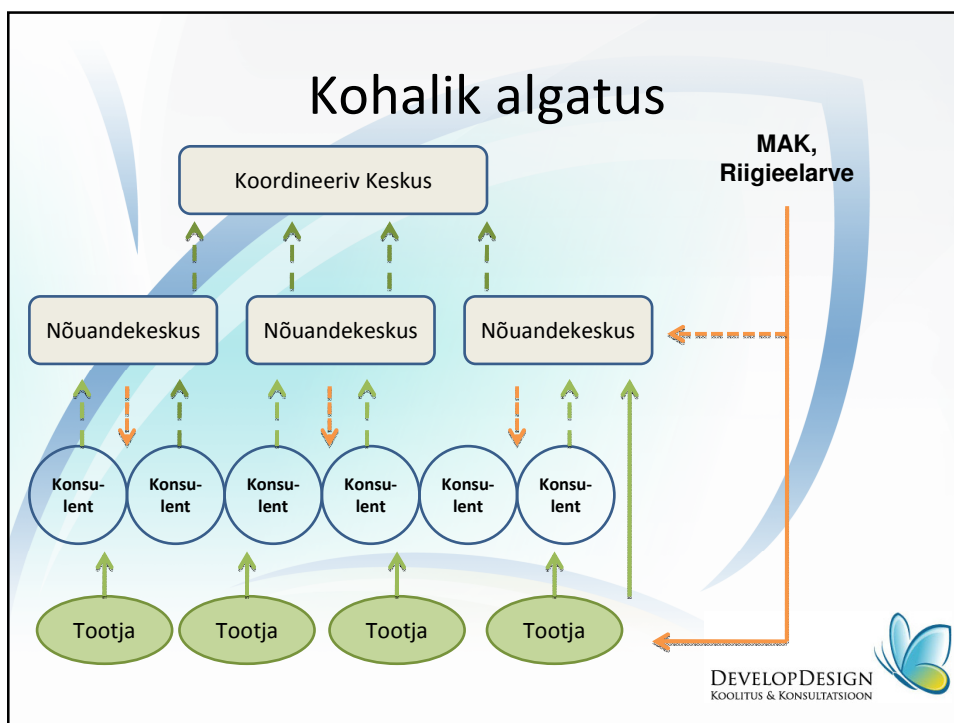
- Eeldab:
 - kompetentseid ja arenevaid üksiknõustajaid
 - tootjale kättesaadavat piirkondlikku keskust
 - tugisüsteemi nõustajatele
- Rahavajadus 32 – 45 milj kr. aastas
- Otse sektorist tuleva raha ca 10-15 milj. kr. a.
- Subsideeringu ulatus 20 – 40 milj. kr. a.
- Konsulente 100 – 110, maksimaalselt 150

DEVELOPDESIGN
KOOLITUS & KONSULTATSIOON

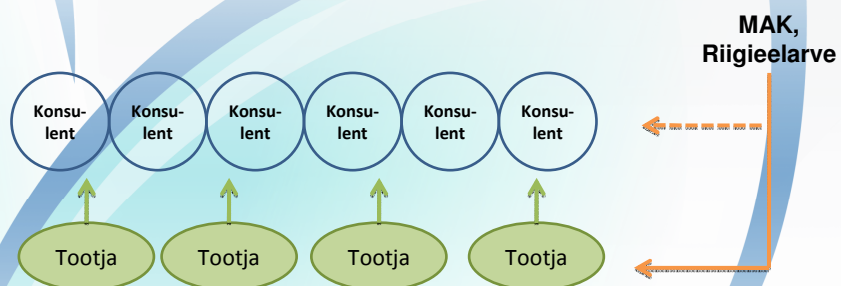








Rändrüütlid



DEVELOPDESIGN
KOOLITUS & KONSULTATSIOON



Rändrüütlid

- +
 - Vähe bürokraatiat, äri-tulemustele orienteeritud
 - Konsulentide sissetulekute otsene sõltuvus teenusest.
 - Konkurents soodustab kvaliteedi paranemist ja ohjab teenuste hinnatõusu
 - Riigi vastutus väheneb
- - Keskne tugisüsteem puudub, kvaliteedi ebaühtlus
 - Orienteeritus maksujõulisele kliendile
 - Järelkasv on küsitav.
 - Nõrk side teadusega
 - Raskendatud riiklikust huvist lähtuvate teenuste tellimine
 - Vaja eraldi süsteemi riigiinfo levitamiseks

DEVELOPDESIGN
KOOLITUS & KONSULTATSIOON



Jätkusuutlikkuse kandja

Sõltumatud - tugevad piirkondlikud keskused

Ülalt-alla - tugev koordineeriv keskus

Kohalik algatus - tugevad üksiknõustajad

Rändrüütlid - tugev klient-tootja

Kelle tellimusele orienteeritud

Sõltumatud – maksujõuline klient, riiklik tellimus

Ülalt-alla – riiklik tellimus

Kohalik algatus – maksujõuline klient, riiklik tellimus

Rändrüütlid – maksujõuline klient

Sõltuvus riigi rahastamisest

Sõltumatud - osaline

Ülalt-alla – peaaegu täielik

Kohalik algatus - osaline

Rändrüütlid – peaaegu puudub

Juhitavus riigi poolt

Sõltumatud - riik saab osaliselt kontrollida ja juhtida iga tasandit eraldi

Ülalt-alla - riik saab täielikult kontrollida ja juhtida kogu süsteemi

Kohalik algatus - riik saab osaliselt kontrollida ja juhtida süsteemi tervikuna

Rändrüütlid - riigi võimalus juhtida ja kontrollida peaaegu puudub

Loomine ja arendamine

Sõltumatud – põhimõtteliselt olemas.

Lisaressursse kohe ei vaja. Esimene samm – uued tunnustamise põhimõtted.

Ülalt-alla – tuleb luua. Ressursse vaja struktuuri jaoks. Esimene samm – leida koordineerija.

Kohalik algatus – toetada loomist. Vaja stardiinvesteeringuid.

Rändrüütlid – tekib ise lammutamisel. Ressursse ei vaja. Riigiinfo süsteem luua.

DEVELOPDESIGN
KOOLITUS & KONSULTATSIOON



Pikaajaline prognoos

Sõltumatud – hea, kui keskuste arengut juhitakse iseseisvuse suunas

Ülalt-alla – sõltub täielikult poliitilistest otsustest

Kohalik algatus – kaheldav üle-eestilisena. Hea esialgu väiksemate piirkondadena

Rändrüütlid – väga hea

DEVELOPDESIGN
KOOLITUS & KONSULTATSIOON



Tugikeskus/koordineeriv keskus

- Lähedal sihtgrupile, oleks asjadega kursis
- Lähedalseisev teadusasutustele
- Sidemeid nõustajate järelkasvu koolitamisel
- Poliitiliselt võimalikult vähe mõjutatav
- Omaks ise nõustamiskompetentsi
- Oleks huvitatud tugisüsteemina tegutsemisest
- Omaks suutlikkust tugikeskuse käivitamiseks ja töö korraldamiseks

Soovitused edasiseks tegevuseks

- Eesmärk paika, sh juhitavuse ja isemajandamise osas
- Prioriteetidid paika
- Finantseerimisskeemi valik
- Tegevused vastavalt finantseerimisskeemile

Olulised aspektid

- Teadus- ja seadusinfo parem levitamine – nt riigiinfokeskus
- Professionaalne nõuandesüsteemi turundus
- Jätkuv tähelepanu konsulentide järelkasvule
- Juhtimissuutlikkuse arendamine keskustes ja konsulentide tasandil
- Uute nõuandetoodete väljatöötamine (juhtimine, turundus, IT jms)

