

# Uuring “Eesti nõuandesüsteemi arenguvõimalused” 2009

## Nõustajate küsitlus

Kristel Jalak  
DevelopDesign, Kera OÜ

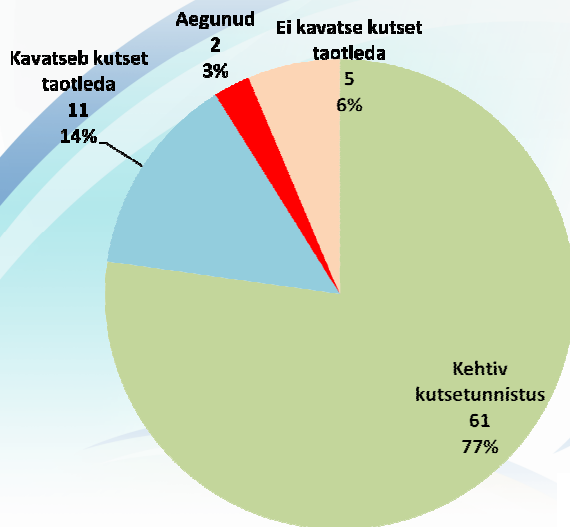


## Küsitluse korraldus

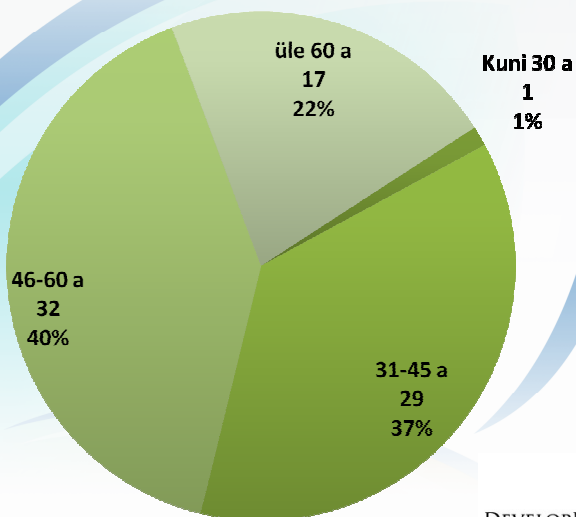
- Elektrooniline küsimustik (e-formular)
- 20 valik- ja vabavastustega küsimust
- 193 kutset saadeti, 186 jõudis kohale
- Vastamisest keeldus 2 (1,1%)
- Vastas 79 inimest (42,5%)



## Nõustajate jagunemine. Kutse



## Vanus



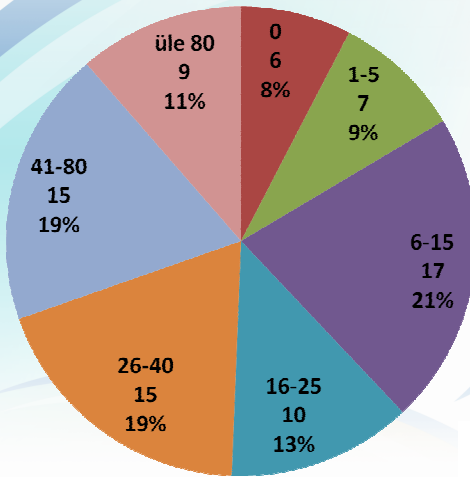
## Seotus nõuandekeskustega

Maakond	Arv	Maakond	Arv	Maakond	Arv
Harju	2	Lääne	4	Saare	5
Hiiu	2	Lääne-Viru	3	Tartu	7
Ida-Viru	2	Põlva	0	Valga	5
Jõgeva	4	Pärnu	5	Viljandi	4
Järva	6	Rapla	2	Võru	2
Koordineeriva Keskuse NK			6		
Ei ole ühegi NK-ga seotud			29	Seotud kokku:	50

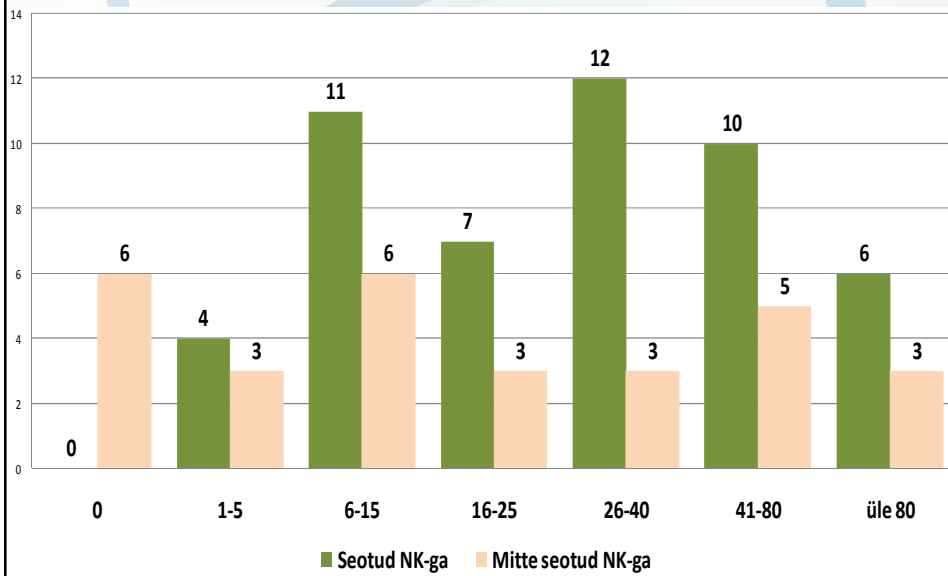
## Nõustamisvaldkonnad

Valdkond	Arv	Valdkond	Arv
Aiandus, Puuviljandus	2	Mahetaime kasvatus	2
Finantsmajandus	22	Metsandus	18
Hobusekasvatus	1	Mesindus	1
Keskkonnakaitse ja loodushoi	5	Mittetradits.loomakasvatus	1
Kogukonna areng	5	Põllumajanduslikud ehitised	3
Lamba- ja kitsekasvatus	1	Põllumajandustehnoloogiad	3
Lillekasvatus	1	Rohumaaviljelus	2
Linnukasvatus	1	Seakasvatus	3
Loomakasvatus	9	Taimekasvatus	13
Maaettevõtlus	12	Toiduainete väiketöötlemine	2
Maaparandus	5	Veisekasvatus	2
Maheaiandus	2	Vesiviljelus	1
Maheloomakasvatus	2		

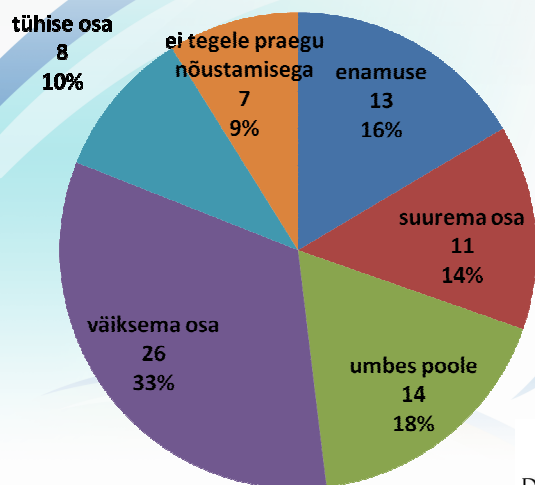
## Kliendibaasi suurus



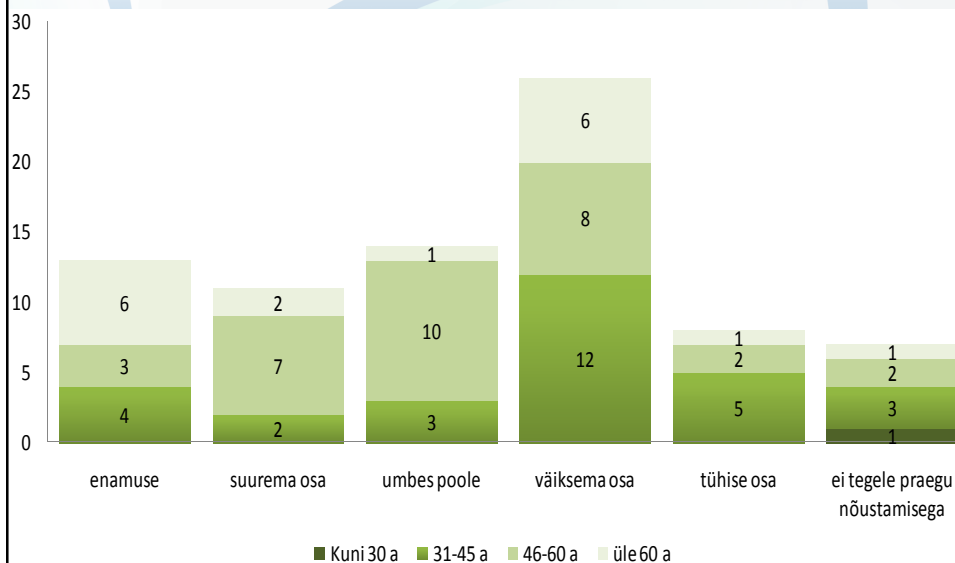
## Kliendibaasi suurus



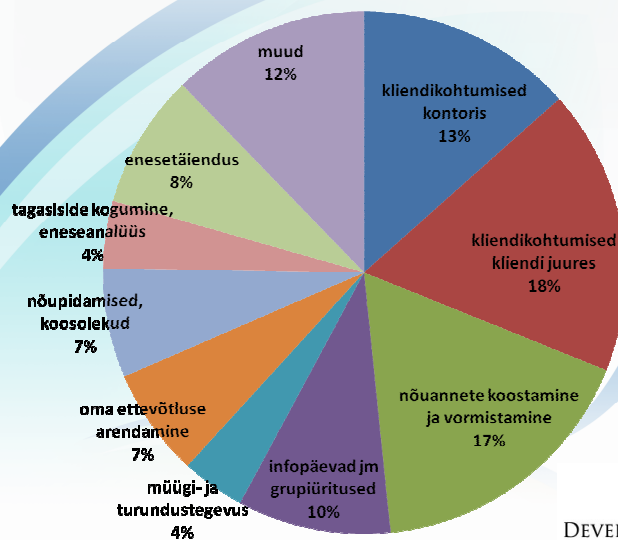
## Nõustamistegevuse osa tööst



## Nõustamistegevuse osa ja vanus

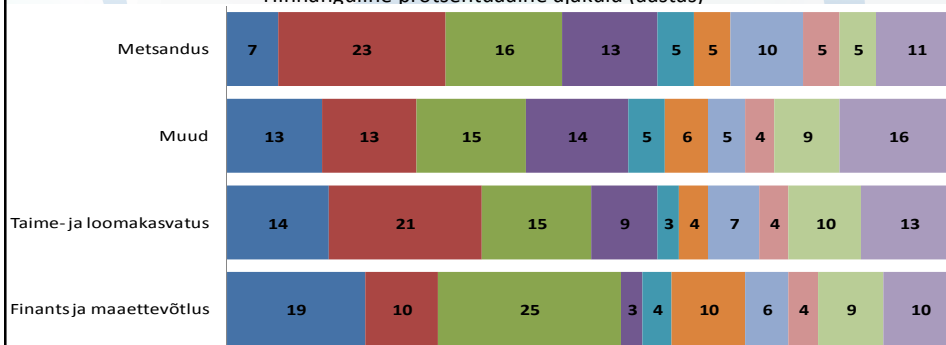


## Millest nõustamistöö koosneb



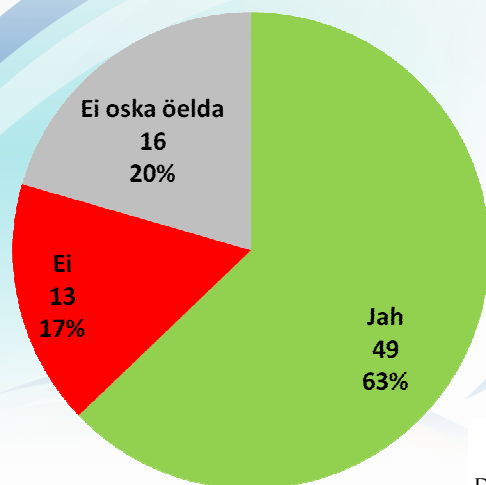
## Millest nõustamistöö koosneb

Hinnanguline protsentuaalne ajakulu (aastas)

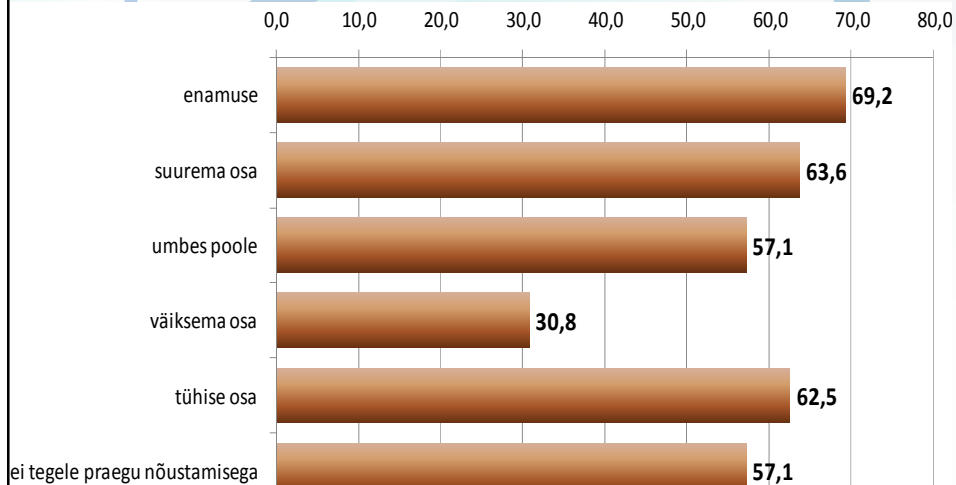


- Kliendikohtumised sinu kontoris
- Kliendikohtumised kliendi juures, kohapeal käimine
- Nõuannete koostamine ja vormistamine (mõtte-, arvuti- ja paberitöö)
- Sinu poolt läbiviidavad infopäevad, koolitused, loengud jm gruppide üritused
- Müügi-, turunduse ja reklaamiga seonduvad tegevused
- Sinu ettevõtluse käimishoidmine ja arendamine (oma tegevuse analüüs, raamatupidamine, uute toodete tegemine jms)
- Õppimised, koosolekud, kohtumised kolleegidega, osalemine töögruppides jms.
- Tagasiside kogumine, eneseanalüüs
- Enesetäiendus, koolitused jm enesearendustegevused
- Muu

## Potentsiaali rohkem nõustada



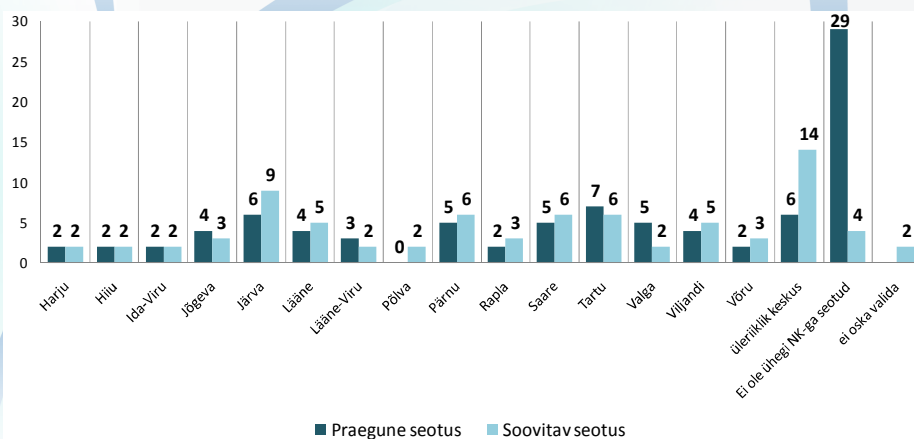
## Potentsiaal ja senine hõivatus



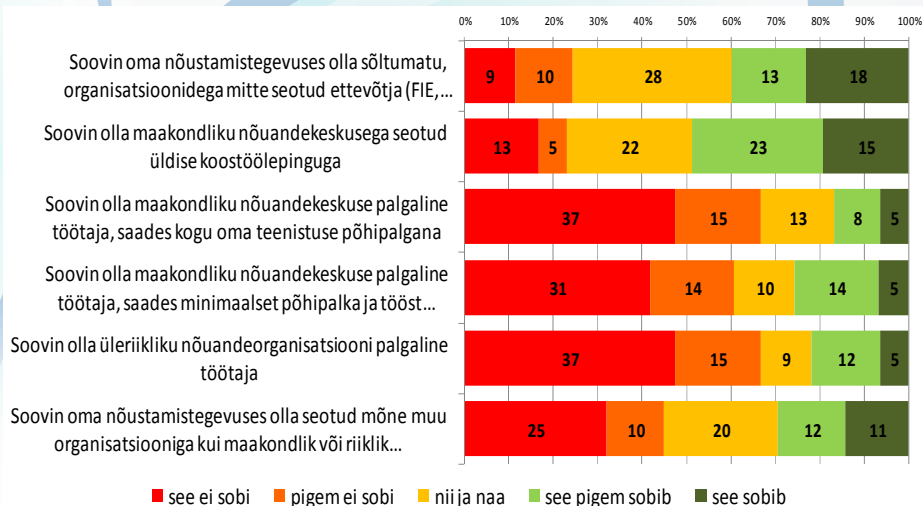
## Mis tingimustel rohkem nõustaksid

- **Isikliku tegevuse ümberkorraldamine** (13 vastust)
- **Süsteemi ümberkorraldamine** (13 vastust)
- **Rohkem kliente** (11 vastust)
- **Muud** (8 vastust)

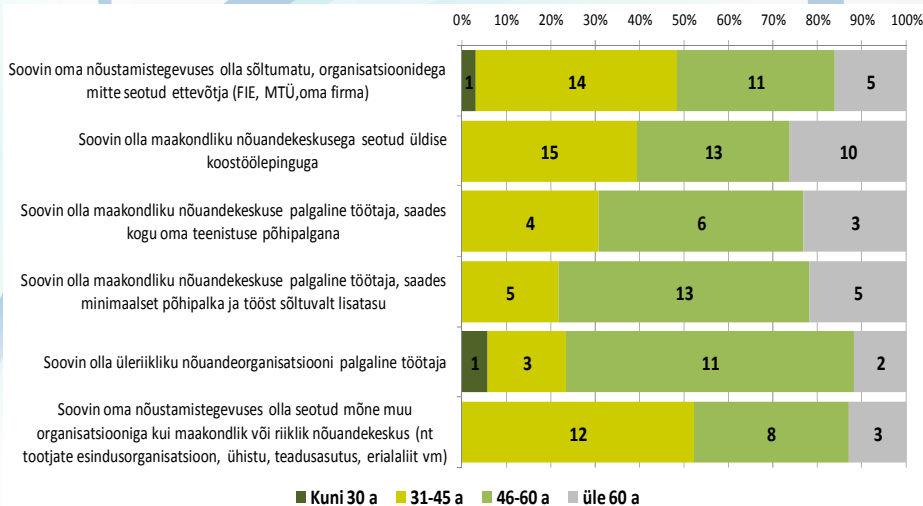
## Kui peaksid valima ühe keskuse



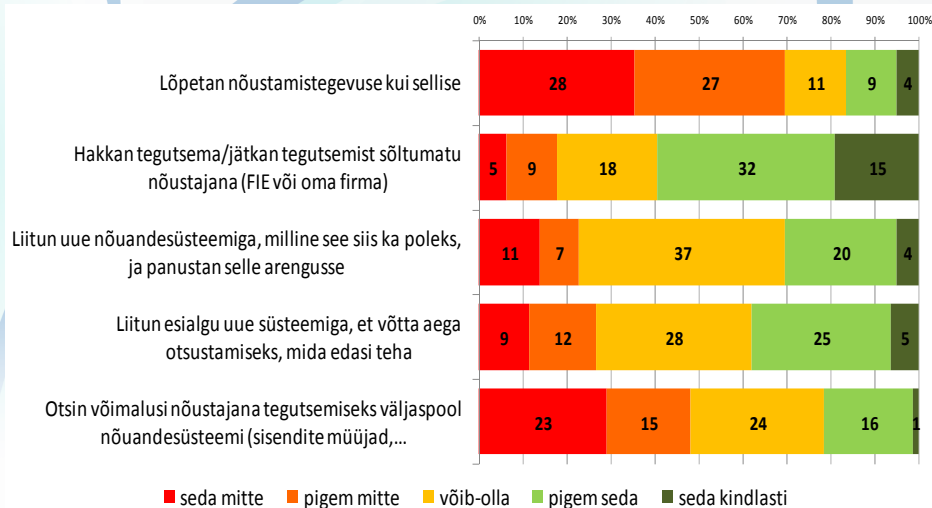
## Eelistus töösuhte osas



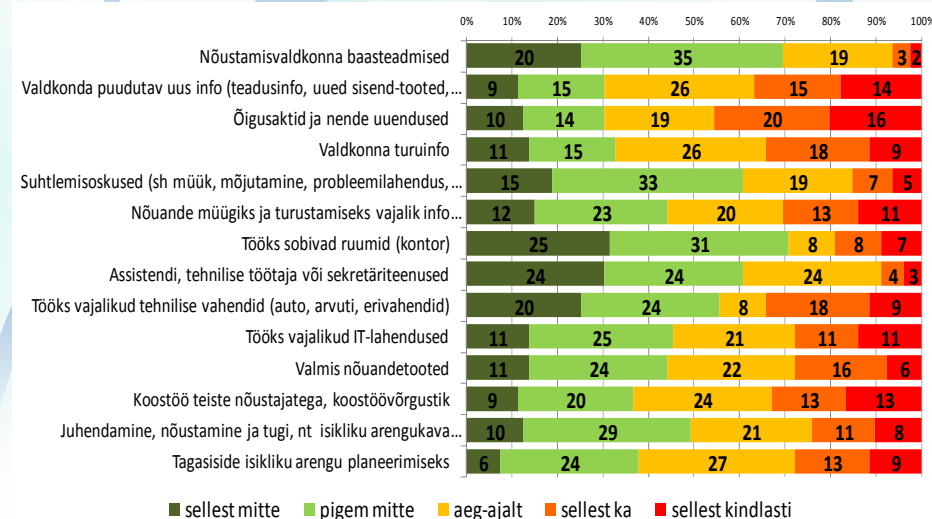
## “See sobib” ja “pigem sobib”



## Kui ümberkorraldused ei vasta...



## Millest tunded puudust



## Mis sunniks loobuma

- **Nõuandesüsteem** (17 vastust)
- **Klientuuri ja sissetuleku vähesus** (12 vastust)
- **Muud** (11 vastust)

## Mis paneks tootjaid kasutama

- Majanduslik olukord, raha olemasolu ja toetused (8 vastust)
- Kindel ja sihtgrupile sobiv süsteem (6 vastust)
- Teavitamine, reklaam (5 vastust)
- Bürokratia vähenemine (4 vastust)
- Nähtav kasu nõuandest (3 vastust)
- Muud (9 vastust)

## Mida väärtustad nõustaja töös

- **Võimalus olla kasulik ja kliendi rahulolu (20 )**
- **Suhtlemine (17 vastust)**
- **Kompetentsus (13 vastust)**
- **Sõltumatus, vabadus oma aega korraldada (8)**
- **Töö iseloom (9 vastust)**
- **Enesearendus ja koostöö (5+3 vastust)**
- **Muud (27 vastust)**

## Kes peaks vastutama

