

Uuring “Eesti nõuandesüsteemi arenguvõimalused” 2009

Põllumajandustootjate küsitlus

Kristel Jalak
DevelopDesign, Kera OÜ

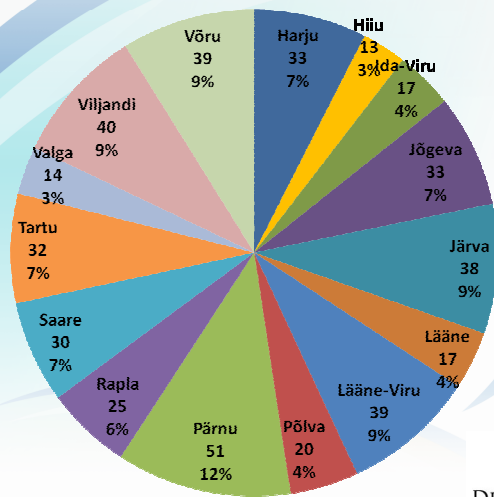


Küsitluse korraldus

- Elektrooniline küsimustik (e-formular)
- 15 valikvastustega ja vabavastustega küsimust
- Saadeti 1706 kutset, 1365 jõudis kohale
- 16 keeldus vastamast (1,2%)
- Vastas 441 (32,3%)



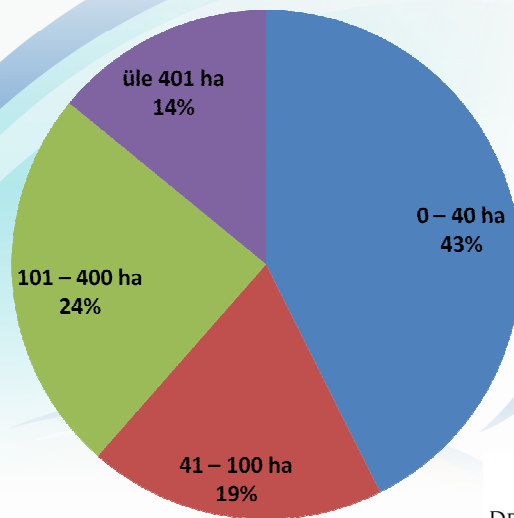
Jagunemine maakondade alusel



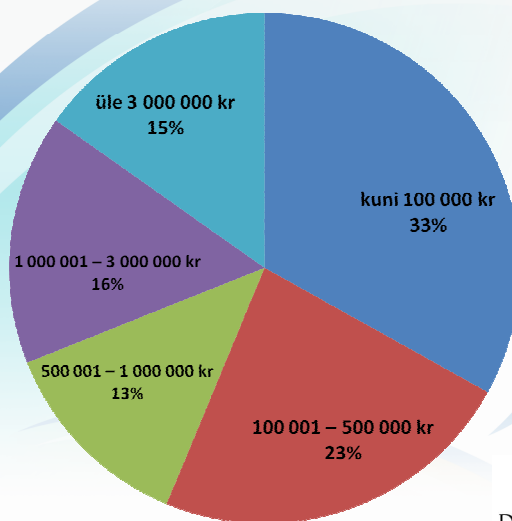
Jagunemine tootmisvaldkonniti

Teraviljakasvatus	146
Veisekasvatus, piimatootmine	122
Metsandus	48
Mahesaaduste tootmine	27
Kartulikasvatus	25
Maaturism, toitlustamine	24
Köögiviljakasvatus	19
Mesindus	18
Puuviljakasvatus, marjakasvatus	17
Seakasvatus	14
Hobusekasvatus	12
Lamba- või kitsekasvatus	12
Lihaveisekasvatus	12
Karusloomakasvatus	9
Saaduste töötlemine, toiduainetetööstus	9
Kalandus, vesiviljelus	7
Linnukasvatus, eksootilised linnud	2

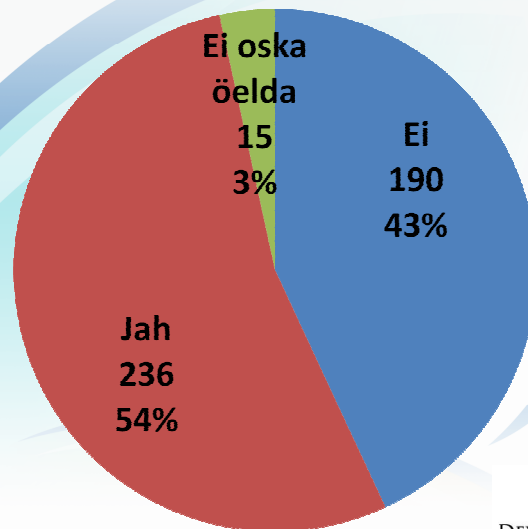
Jagunemine haritava maa alusel



Jagunemine käibe alusel



Nõuandetoetuse kasutamine



DEVELOPDESIGN
KOOLITUS & KONSULTATSIOON



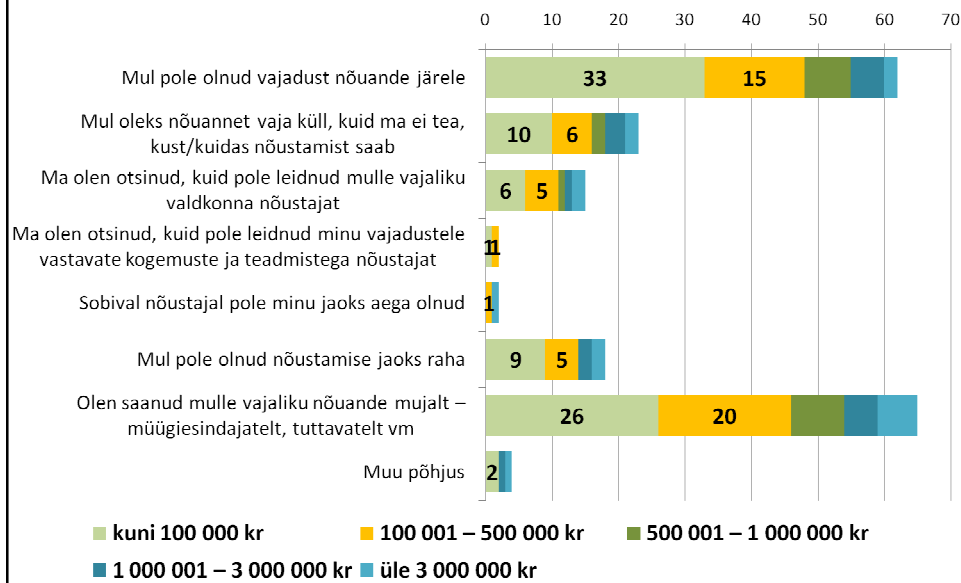
Mittekasutamise põhjused

Nõuandetoetuse mitte kasutamise põhjus	Arv	%
Mul pole olnud vajadust nõuande järele	67	34,2
Olen saanud mulle vajaliku nõuande mujalt – müügiesidajatelt, tuttavatelt vms	65	33,2
Mul oleks nõuannet vaja küll, kuid ma ei tea, kust/kuidas nõustamist saab	23	11,7
Mul pole olnud nõustamise jaoks raha	18	9,2
Ma olen otsinud, kuid pole leidnud mulle vajaliku valdkonna nõustajat	15	7,7

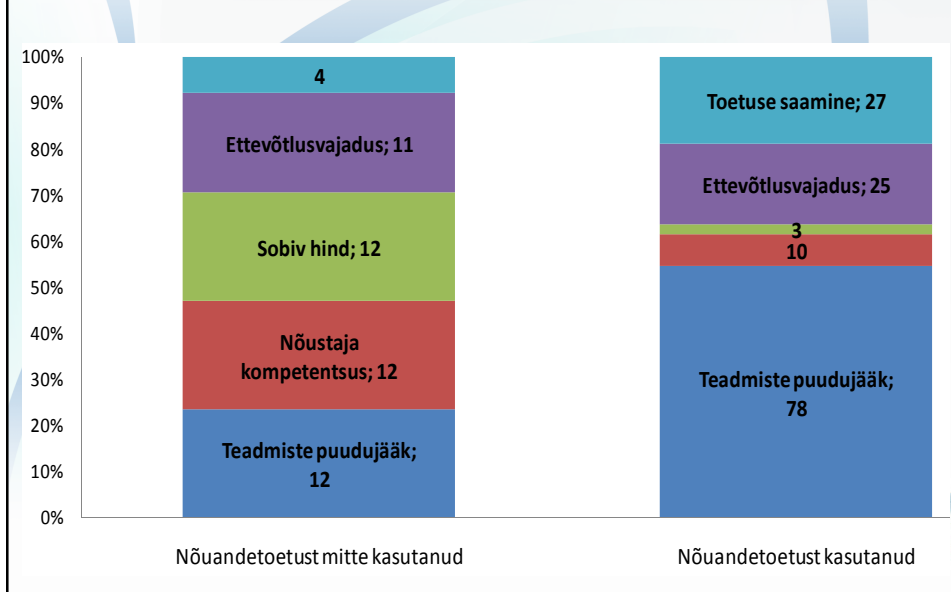
DEVELOPDESIGN
KOOLITUS & KONSULTATSIOON



Põhjused käibe suurusgruppides



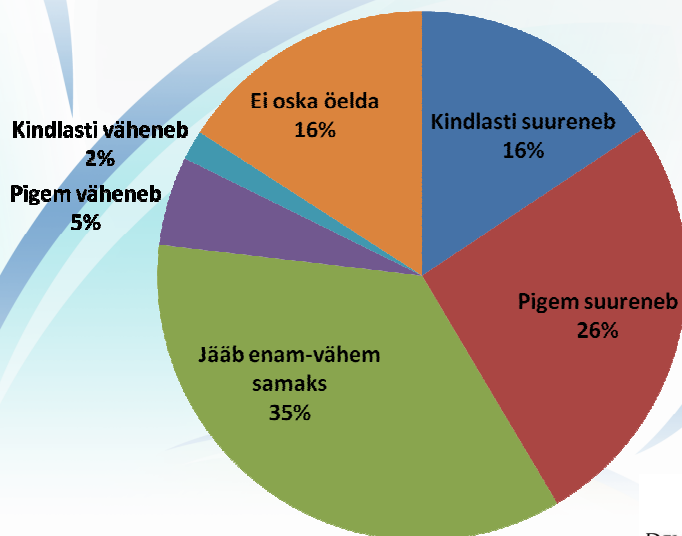
Mis paneb/paneks nõu kasutama



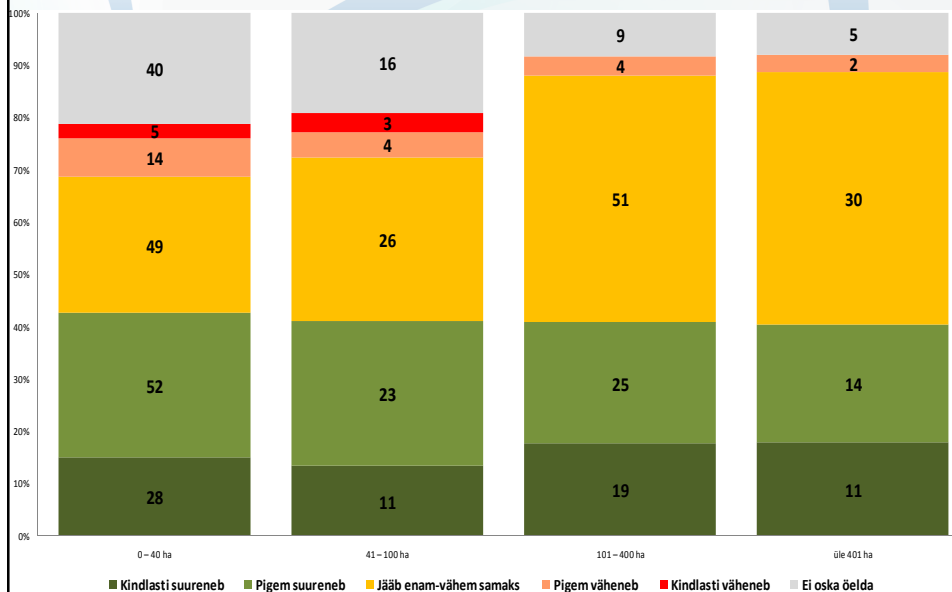
Suuremad ebaõnnestumised

- Erialase tootmisinfo ja tootmistehnoloogiaga seonduv (42 vastust)
- Toetuste taotlemisega seonduv (26 vastust)
- Finantsmajandus ja –juhtimine (22 vastust)
- Turunduse ja müügiga seonduv (20 vastust)
- Loodus (9 vastust)
- Muu (9 vastust)

Nõuandevajaduse muutus

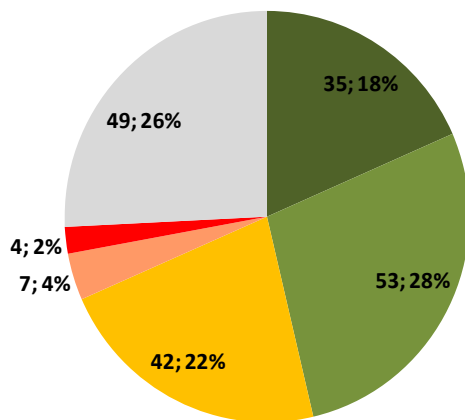


Nõuandevajaduse muutus

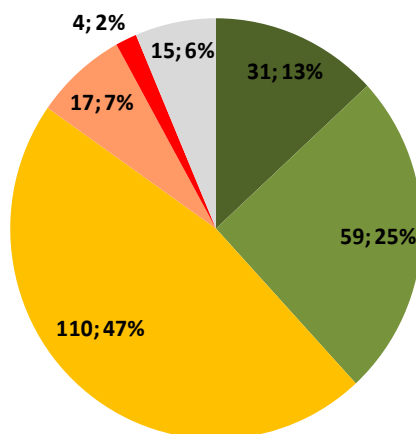


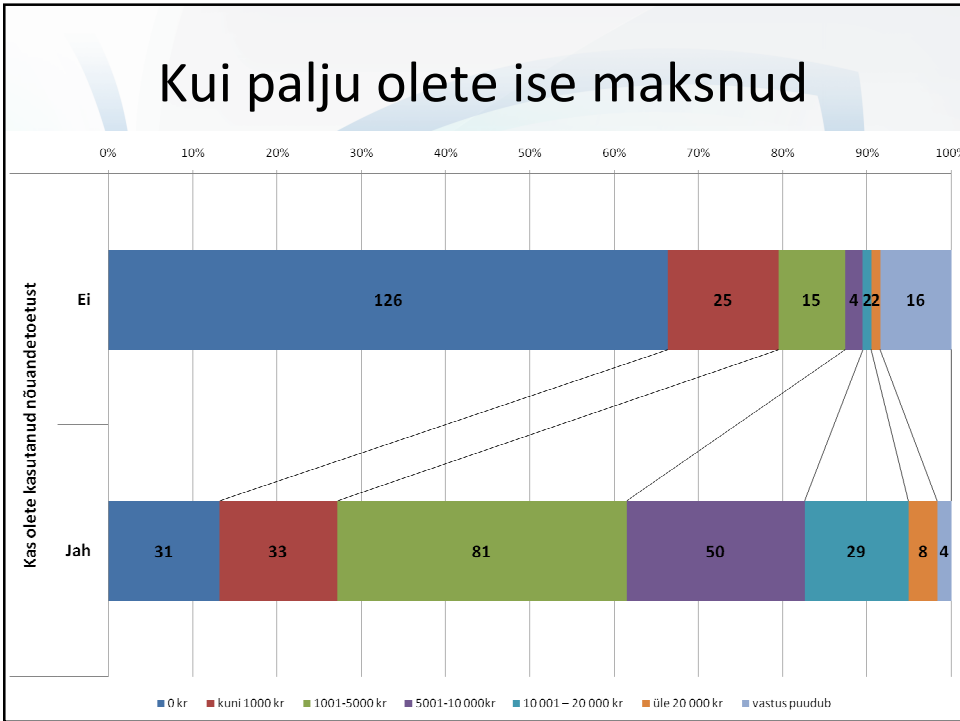
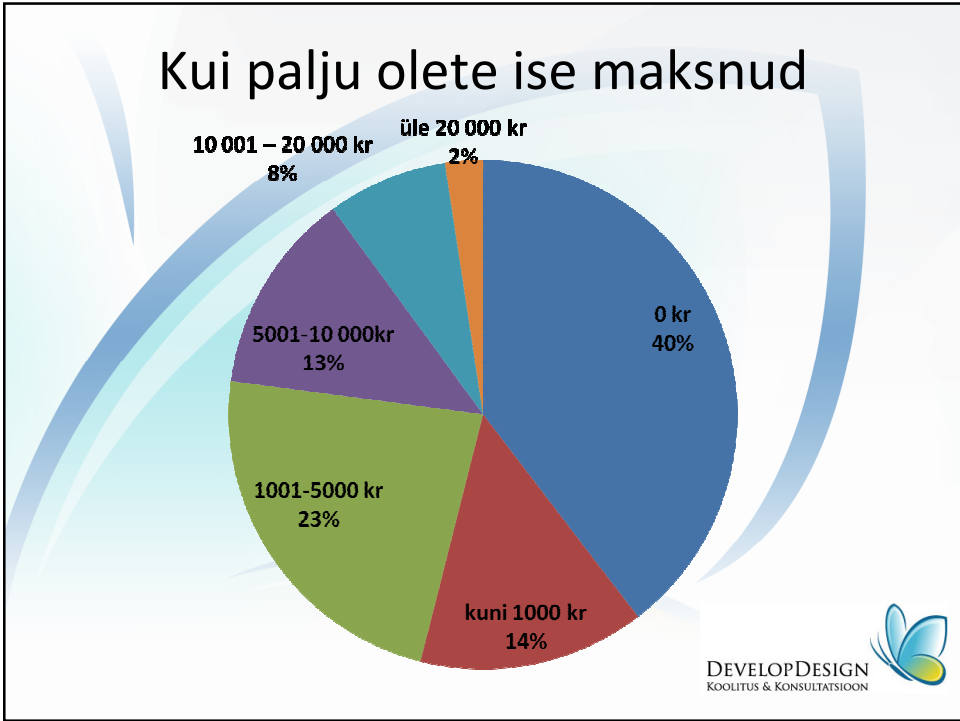
Nõuandevajaduse muutus

Nõustamist mittekasutanud

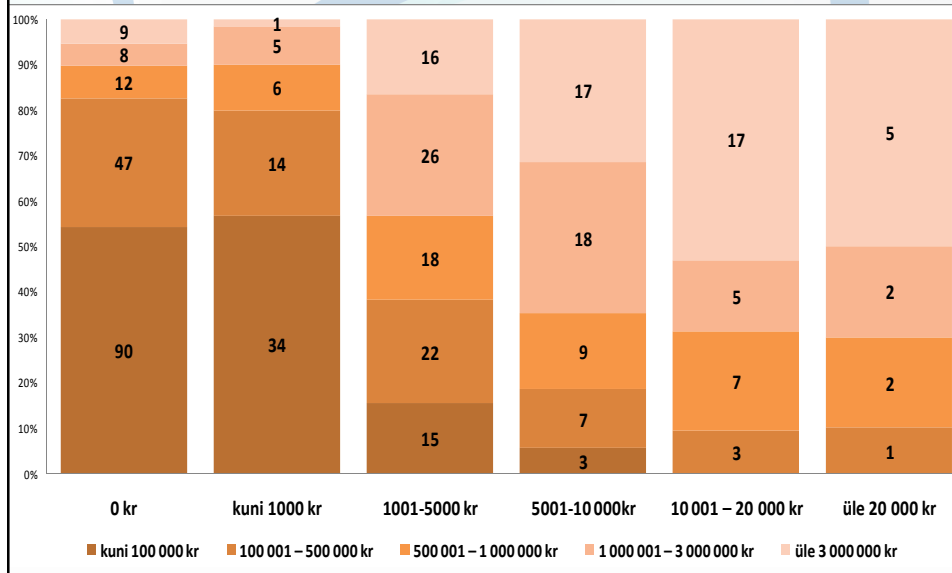


Nõustamist kasutanud





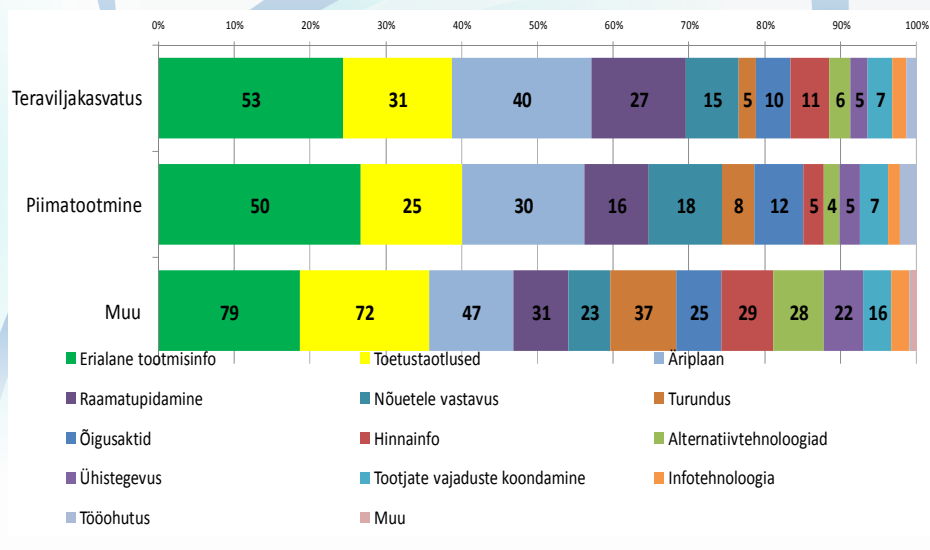
Kui palju olete ise maksnud



Millist nõuannet ise ostaksite

Nõuanne või infoteenus	Arv
Erialane tootmisinfo (taime-, loomakasvatus jms)	182
Toetustaotluste koostamine	128
Äriplaani koostamine	117
Raamatupidamisteenus	74
Tootmise vastavusse viimine, sh keskkonnakaitse	56
Turunduse korraldamine	50
Info seaduste ja õigusaktide kohta	47
Ostu-müügi- ja hinnainfo	45
Alternatiivsete tehnoloogiate rakendamine	38
Ühistegevuse korraldamine	32
Tootjate vajaduste koondamine ja esitamine valitsusele	30
Infotehnoloogia kasutamine	17
Tööohutus	8
Muu	3

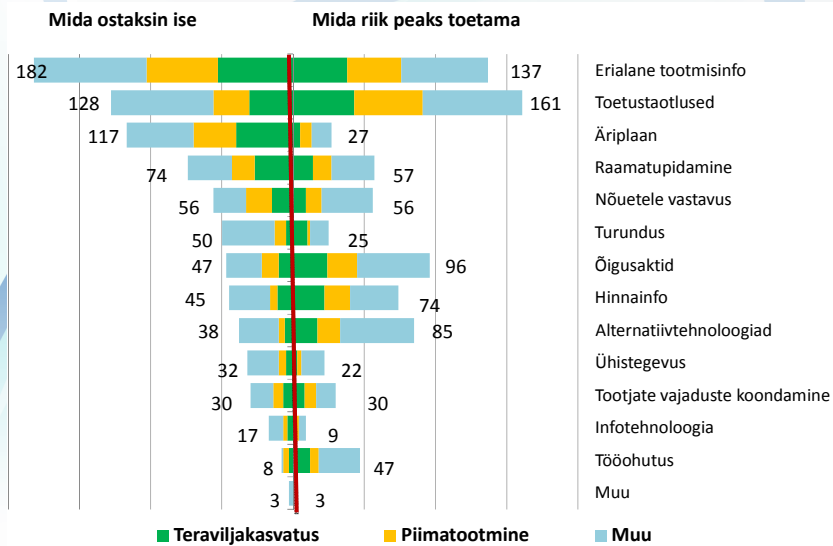
Millist nõuannet ise ostaksite



Millist nõuannet peaks riik toetama

Nõuanne või infoteenus	Arv
Toetustaotluste koostamine	161
Erialane tootmisinfo (taime-, loomakasvatus jms)	137
Info seaduste ja õigusaktide kohta	96
Alternatiivsete tehnoloogiate rakendamine	85
Ostu-müügi- ja hinnainfo	74
Raamatupidamisteenus	57
Tootmise vastavusse viimine, sh keskkonnakaitse	56
Tööohutus	47
Tootjate vajaduste koondamine ja esitamine	30
Äriplaani koostamine	27
Turunduse korraldamine	25
Ühistegevuse korraldamine	22
Infotehnoloogia kasutamine	0

Mida ostaksin/riik peaks toetama

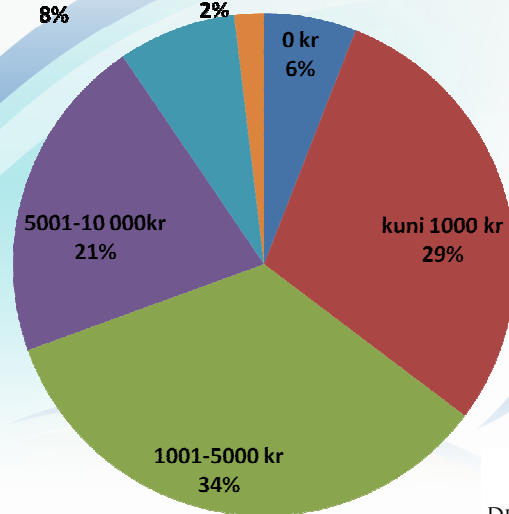


Mida ostaksin/riik peaks toetama

Nõustamine	Tootjad ostaksid				Riik peaks toetama			
	0 – 40 ha	41 – 100 ha	101 – 400 ha	üle 401 ha	0 – 40 ha	41 – 100 ha	101 – 400 ha	üle 401 ha
Erialane tootmisinfo	59	37	56	30	46	30	45	16
Nõuetele vastavus	19	9	10	18	60	32	36	33
Tööohutus	1	1	1	5	12	4	4	7
Ühistegevus	18	6	8	0	24	14	12	7
Turundus	30	12	7	1	29	9	11	7
Hinnainfo	21	5	15	4	10	6	7	2
Õigusaktid	16	13	8	10	47	16	21	12
Äriplaani koostamine	33	24	39	21	28	14	21	11
Toetustaotlused	55	24	33	16	43	14	22	6
Alternatiivtehn.	19	13	4	2	7	5	6	4
Raamatupidamine	31	13	18	12	12	10	5	3
Infotehnoloogia	10	4	3	0	5	2	2	0
Vajaduste koond	12	6	3	9	16	15	7	9
Muu	2	0	0	1	2	0	0	1

Kui paljumaksaksite ise

10 001 – 20 000 kr üle 20 000 kr
8%

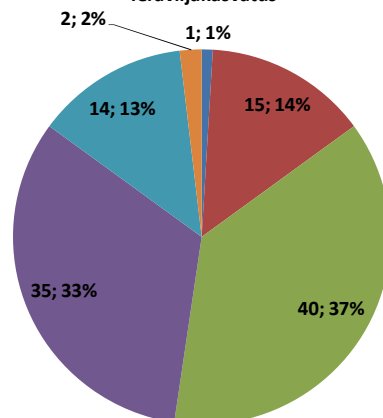


DEVELOPDESIGN
KOOLITUS & KONSULTATSIOON

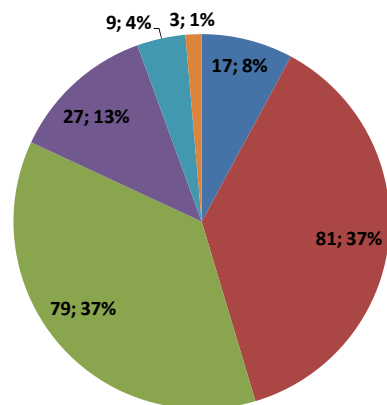


Kui palju maksaksite ise

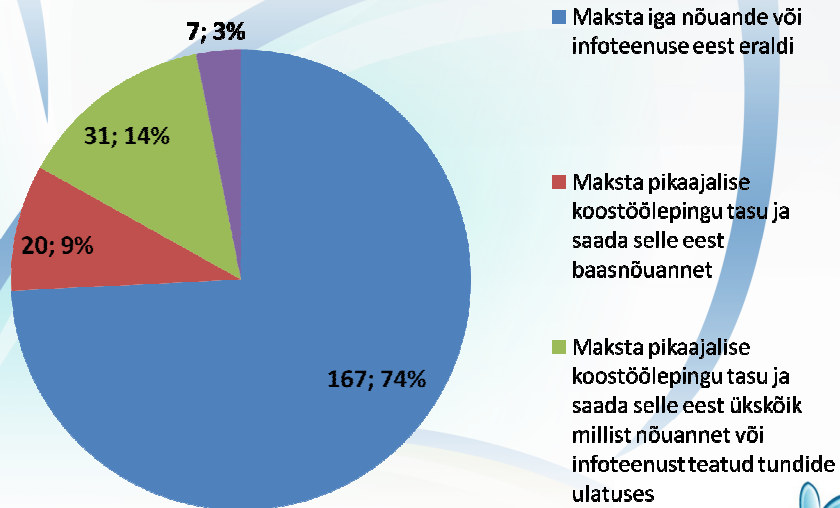
Teraviljakasvatus



Muud



Eelistused ostmise vormi osas



DEVELOPDESIGN
KOOLITUS & KONSULTATSIOON



Nõuande saamise viis

1. Mul on olemas personaalne nõustaja. Ma ise võtan temaga ühendust siis, kui vajan nõuannet.
2. Kõik nõustamis- ja infoteenused on koondatud maakondlikesse nõustamiskeskustesse. Pöördun sinna, kui nõuannet vajan ja kasutan selles keskus töötavaid nõustajaid

DEVELOPDESIGN
KOOLITUS & KONSULTATSIOON



Nõuande saamise viis

3. Mul on olemas kontaktinfo (trükised, internet) kõikide Eestis tegutsevate nõustajate kohta. Nõuandevajaduse tekkimisel otsin ise nende hulgast mulle sobivaima nõustaja
4. Maakondlikud nõustamiskeskused pakuvad infoteenuseid ja baasnõuannet. Kasutan nende teenuseid lihtsamates asjades ja otsin ise spetsiaal nõuannet

DEVELOPDESIGN
KOOLITUS & KONSULTATSIOON



Nõuande saamise viis

5. Maakondlikud nõustamiskeskused vahendavad kõiki Eestis tegutsevaid nõustajaid. Vajaduse tekkimisel pöördun oma maakonna nõustamiskeskusesse, esitan oma soovi ja lasen neil otsida Eestis tegutsevate nõustajate hulgast mulle sobivaima.
6. Mul on olemas personaalne nõustaja. Tema võtab minuga regulaarselt ühendust, uurib mu nõustamisvajadusi ja pakub nõuannet

DEVELOPDESIGN
KOOLITUS & KONSULTATSIOON



Nõuande saamise viis

7. Üleriigiliselt on olemas üks nõuandesüsteemi kontaktaadress. Nõustamisvajaduse tekkimisel pöördun sinna ja lasen endale soovitada või kohale saata sobiva nõustaja
8. Maakonna nõustamiskeskus võtab minuga regulaarselt ühendust, uurib mu vajadusi ja pakub nõustamist

Esimesed kolm valikut

Nõuandetoetust mitte kasutanud	Nõuandetoetust kasutanud
Mul on olemas kontaktinfo (trükised, internet) kõikide Eestis tegutsevate nõustajate kohta. Nõuandevajaduse tekkimisel otsin ise nende hulgast mulle sobivaima nõustaja	Mul on olemas personaalne nõustaja. Ma ise võtan temaga ühendust siis, kui vajan nõuannet
Mul on olemas personaalne nõustaja. Ma ise võtan temaga ühendust siis, kui vajan nõuannet	Kõik nõustamis- ja infoteenused on koondatud maakondlikesse NK-desse. Pöördun sinna, kui nõuannet vajan ja kasutan selles keskusel töötavaid nõustajaid
Üleriigiliselt on olemas üks nõuandesüsteemi kontaktaadress. Nõustamisvajaduse tekkimisel pöördun sinna ja lasen endale soovitada või kohale saata sobiva nõustaja	Mul on olemas personaalne nõustaja. Tema võtab minuga regulaarselt ühendust, uurib mu nõustamisvajadusi ja pakub nõuannet.

Esimesed kolm valikut

0-40 ha	41-100 ha	101-400 ha	üle 401 ha
Ma ise võtan ühendust oma nõustajaga siis, kui vajan nõuannet	Mul on olemas kontaktinfo Otsin ise endale sobiva	Pöördun MK NK-sse, kui nõuannet vajan ja kasutan selle nõustajaid	Ma ise võtan ühendust oma nõustajaga siis, kui vajan nõuannet
Pöördun MK NK-sse, kui nõuannet vajan ja kasutan selle nõustajaid	Ma ise võtan ühendust oma nõustajaga siis, kui vajan nõuannet	Lasen MK NK-l vahendada, otsida Eesti nõustajate hulgast sobivaima.	Minu nõustaja võtab minuga regulaarselt ühendust,.
Mul on olemas kontaktinfo Otsin ise endale sobiva	Pöördun MK NK-sse, kui nõuannet vajan ja kasutan selle nõustajaid Üleriigiliselt üks nõuandesüsteemi kontaktaadress.	Ma ise võtan ühendust oma nõustajaga siis, kui vajan nõuannet	Pöördun MK NK-sse, kui nõuannet vajan ja kasutan selle nõustajaid