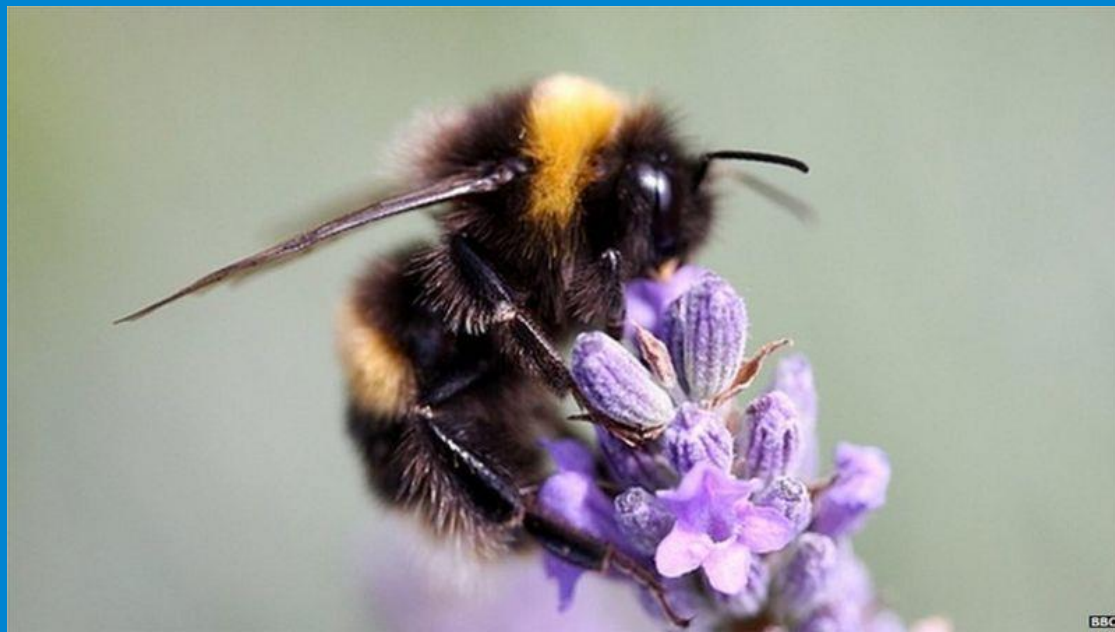




MAAELUMINISTEERIUM

Tolmeldajate tugiala ökokava

Martti Mandel
02.12.2020



Eesmärgid

- Tolmeldamisteenus tagab nii looduslike kui ka kultuurtaimede mitmekesisuse, liikide ja kohalike populatsioonide elujõu ja mõjutab positiivselt ka teisi nendest sõltuvaid organismirühmasid ning toetab seetõttu elurikkust ja ökosüsteemide toimimist (ökohüvesid) laiemalt.
- Ühtlasi on vaja parandada meemesilaste perede tervislikku seisundit korjetingimuste parandamisega rapsi õitsemise välisel ajal ning sellega parandada ka eesti mee kvaliteeti.
- Sekkumine parandab põllumajandustootjate ja mesinike vahelist koostööd.

Erieesmärk, alus ja sihtgrupp

- Erieesmärk 6 – panustada elurikkuse kaitseks, edendada ökosüsteemi teenuseid ning säilitada elupaiku ja maastikke.
- ÜPP strateegiakavade määruse art 28: kliima- ja keskkonnakavad.
- Üheaastane kohustus.
- Toetuse võib taotleda põllumajandustootja.

Toetuse nõuded (1)

- Taotleja kasvatab mesilasperedest kuni 500 meetri kaugusel puhaskultuurina või segus vähemalt kolme korjetaime liiki.
- Kui taotleja näitab rapsi/rüpsi kasvatamist ühe kilomeetri lähipiirkonnas, tuleb kasvatada vähemalt kahte korjetaime liiki.
- Taotlejal on tugiala läheduses vähemalt kümme PRIA-s registreeritud mesilasperet või leping mesinikuga vähemalt kümne mesilaspere paiknemise kohta.
- Korjetaimede põllukompleks (korjekonveier) või korjetaimede segu põld rajatakse korjetaimede liikidega, mis taotluse esitamise aastal õitsevad.

Toetuse nõuded (2)

- Kui rajatakse korjekonveier, siis kolmest peamisest korjetaimeliigist väikseima kogupindala ei tohi olla alla 20 protsendi määratletud tugiala kogupindalast.
- Korjetaimedele on lubatud allakülvid.
- Segu kasutamisel peab segu koosnema vähemalt kolmest korjekultuurist, mis moodustavad kasvamisel üle 50% taimikust.
- Tolmeldajate tugialal ei ole lubatud kasutada sünteetilisi taimekaitsevahendeid.

Toetusõiguslikkuse nõuded (1)

- Tolmeldajate tugialade rajamise lisategevuse elluviimise eest antakse toetust iga 0,5 hektari toetusõigusliku maa kohta, mille kohta on vähemalt üks mesilaspere.
- Toetust ei saa, kui samale maale taotletakse KSM köögivilja-, maasika- ning ravim- ja maitsetaimekasvatuse eritoetust või kui sellel kasvatatakse kitsede ja lammaste söödaks kasutatavat põllumajanduskultuuri loomade heaolu toetuse saamiseks.
- Mesilasperedele lähima põllu äär asub kuni 500 meetri kaugusel ja kaugeima põllu lähim äär kuni 1000 meetri kaugusel mesilasperedest, moodustades korjetaimedega ala.

Toetusõiguslikkuse nõuded (2)

- Potentsiaalsete toetusesaajate hulka on kaasatud põllumajandusega tegelevad isikud, kes on õigustatud saama põhisissetulekutoetust
- Toetusega hõlmatud maa peab asuma PRIA põllumajandustoetuste ja põllumassiivide registris ning vastama toetusõigusliku põllumajandusmaa põhitingimustele
- Taotleja peab kasutama vähemalt üks hektarit põllumajandusmaad ning vastama lisaks põhisissetulekutoetuse saamise minimaalsetele tingimustele
- Taotlejale kohalduvad baasnõudena tingimuslikkuse süsteemi nõuded



MAAELUMINISTEERIUM

Aitäh!