



MAAELUMINISTEERIUM

Karjatatava püsirohumaad toetus

Merje Põlma

2. detsember 2020

Toetuse eesmärk

Sekkumise eesmärgiks on soodustada rohumaade keskkonnahoidlikku ja loomade heaoluga arvestavat karjatamist.

Sekkumine panustab strateegikava EE 6, EE 5 ja EE 9 eesmärkidesse.

Rakendatakse kas keskkonnatoetusena (Keskkonna-, kliima- ja muud halduskohustused, artikkel 65) või ökokavana (kliima- ja keskkonnakavad, artikkel 28)

Toetust antakse füüsilisele ja juriidilisele isikule.

Indikaator: R.27. Elupaikade ja liikide säilitamine: bioloogilise mitmekesisuse säilitamist või taastamist toetavate halduskohustustega hõlmatud põllumajandusmaa osakaal.

Toetuse eesmärk

Aitab hoida püsirohumaade osakaalu, säilitada rohumaade väärtust avamaastiku liikide elupaigana ning tagada taimetoitainete tasakaalustatud ringluse.

Soodustab rohumaal kasvavaid puid ja põõsaid, mis pakuvad varju ja paremat mikrokliimat karjatavatele loomadele ning loovad täiendavaid elupaiku avamaastiku liikidele.

Soodustab ekstensiivset karjatamist aladel, mille kohta ei saa taotleda poolloodusliku koosluse hooldamise toetust või mida ei majandata mahepõllumajanduslikult.

Toetusõiguslikkuse kriteeriumid

- Toetusega hõlmatud maa pindala ja selle ulatus võib kohustuse jooksul aastati muutuda, kuid (?) taotlejal peab olema ja toetust tuleb taotleda igal kohustuseaastal vähemalt 1 ha toetusõigusliku maa kohta.
- Toetusõiguslik maa on püsirohumaa v.a maa, mille kohta taotletakse poolloodusliku koosluse hooldamise toetust või mahepõllumajandusliku tootmise toetust.
- Taotleja peab pidama karjatavaid loomi (lihavesis, lammas, kits).
- Taotlejal on karjatavate loomade pidamiseks loomakasvatushoone, mis on nõuetekohaselt kantud põllumajandusloomade registrisse.

Toetusõiguslikkuse kriteeriumid

- Toetuse taotleja võtab kohustuse tegeleda sekkumise nõuete täitmisega taotluse esmakordse esitamise kalendriaasta algusest alates viis järjestikust kalendriaastat. (?)
- Taotleja märgib taotlusel püsirohumaad, mille kohta toetust taotleb.
- Ministri määrusega võib kehtestada lubatud loomkoormuse ja piirata nende püsirohumaade hulka, mille kohta saab toetust taotleda. Ministri määrusega kehtestatakse karjatamiseriiod.

Toetatavad nõuded

- Karjatataval püsirohumaal tuleb karjatamisperioodil loomi (lihaveseid, lambaid või kitsi) karjatada.
- Karjatatavat püsirohumaad tohib niita või hekseldada alates 1. septembrist.
- Karjatataval püsirohumaal on keelatud kasutada taimekaitsevahendeid ja väetisi v.a loomade jäetav sõnnik. Tahe- või sügavallapanusõnniku laotamine on lubatud peale karjatamisperioodi lõppu.
- Karjatatavat püsirohumaad ei tohi üle karjatada (rohukamarat ei tohi hävitada).

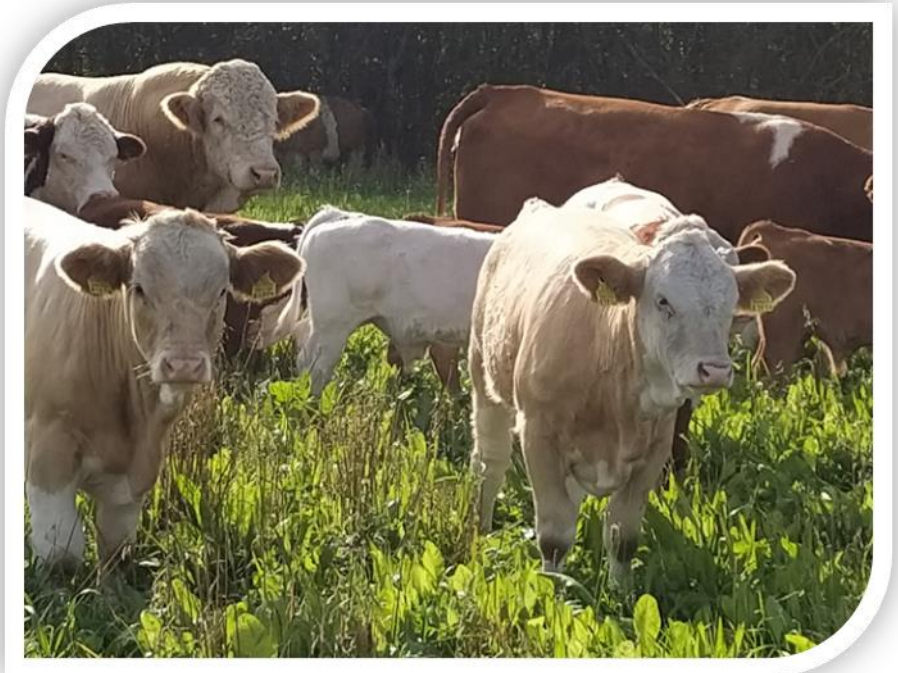
Toetatavad nõuded

- Karjatatav püsirohuma peab olema ümbritsetud taraga v.a veekoguäärne külg.
- Karjatatavatel loomadel peab olema võimalus minna puude varju, varjualusesse või loomakasvatushoonesse, mis pakuks kaitset halbade ilmastikutingimuste eest.

Nõuded kehtivad ainult selle püsirohuma kohta, mille kohta taotletakse toetust.

Lisainfo

- Taotleja täidab tingimuslikkuse nõudeid
- Reeglid kohustustuste kohta ei ole paigas (= suurendamist, vähendamist, asendamist ja üleandmist on täna vara arutada)
- Ühikumäärad on arvestamisel





MAAELUMINISTEERIUM

Aitäh!