



MAAELUMINISTEERIUM

Riigiabi võimalused 2016

Mai Talvik

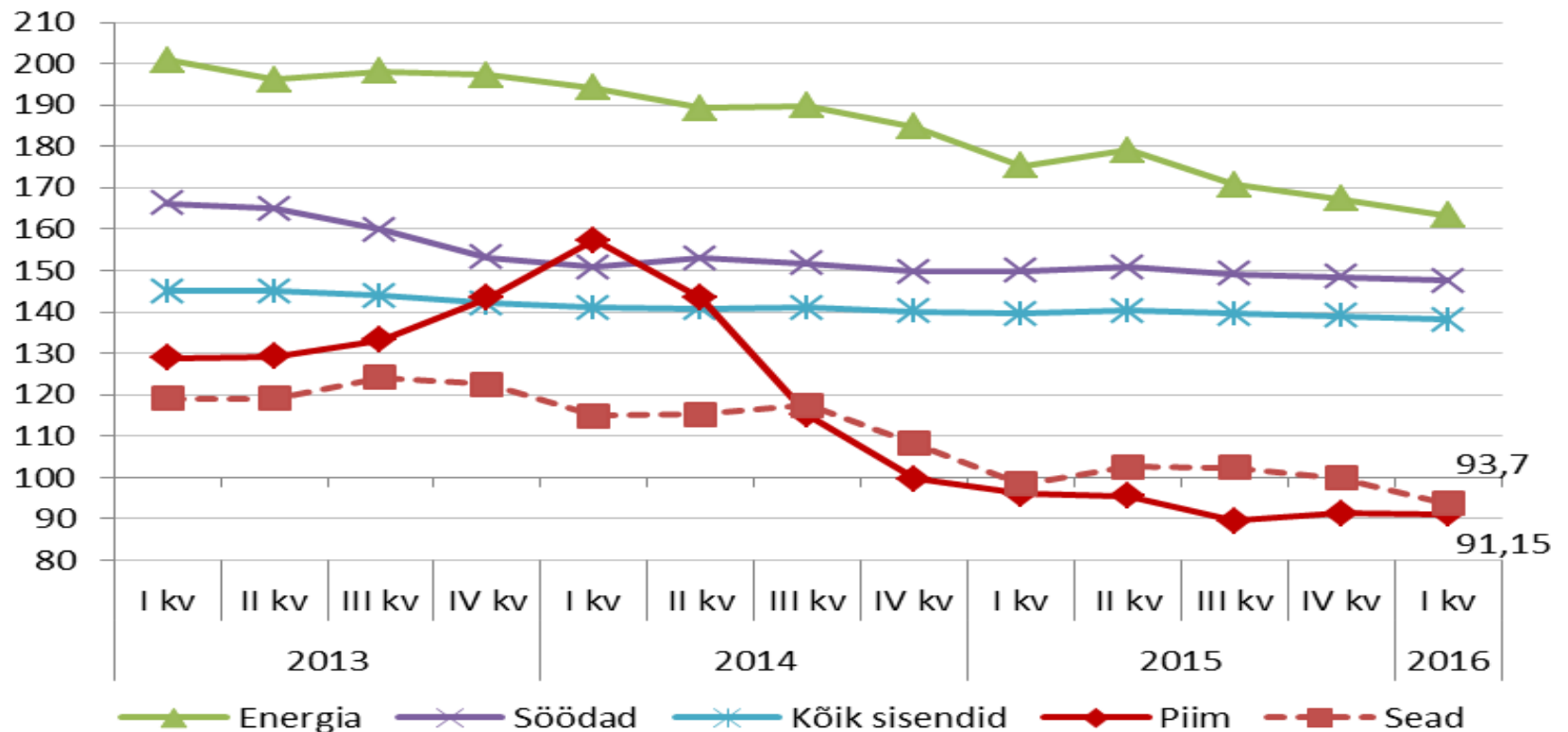
08. juuni 2016



MAAELUMINISTEERIUM

Likviidsusprobleemid piima- ja sealihasektoris ja nende ulatuse määratlemine

Olukord piima ja sealihatootmises



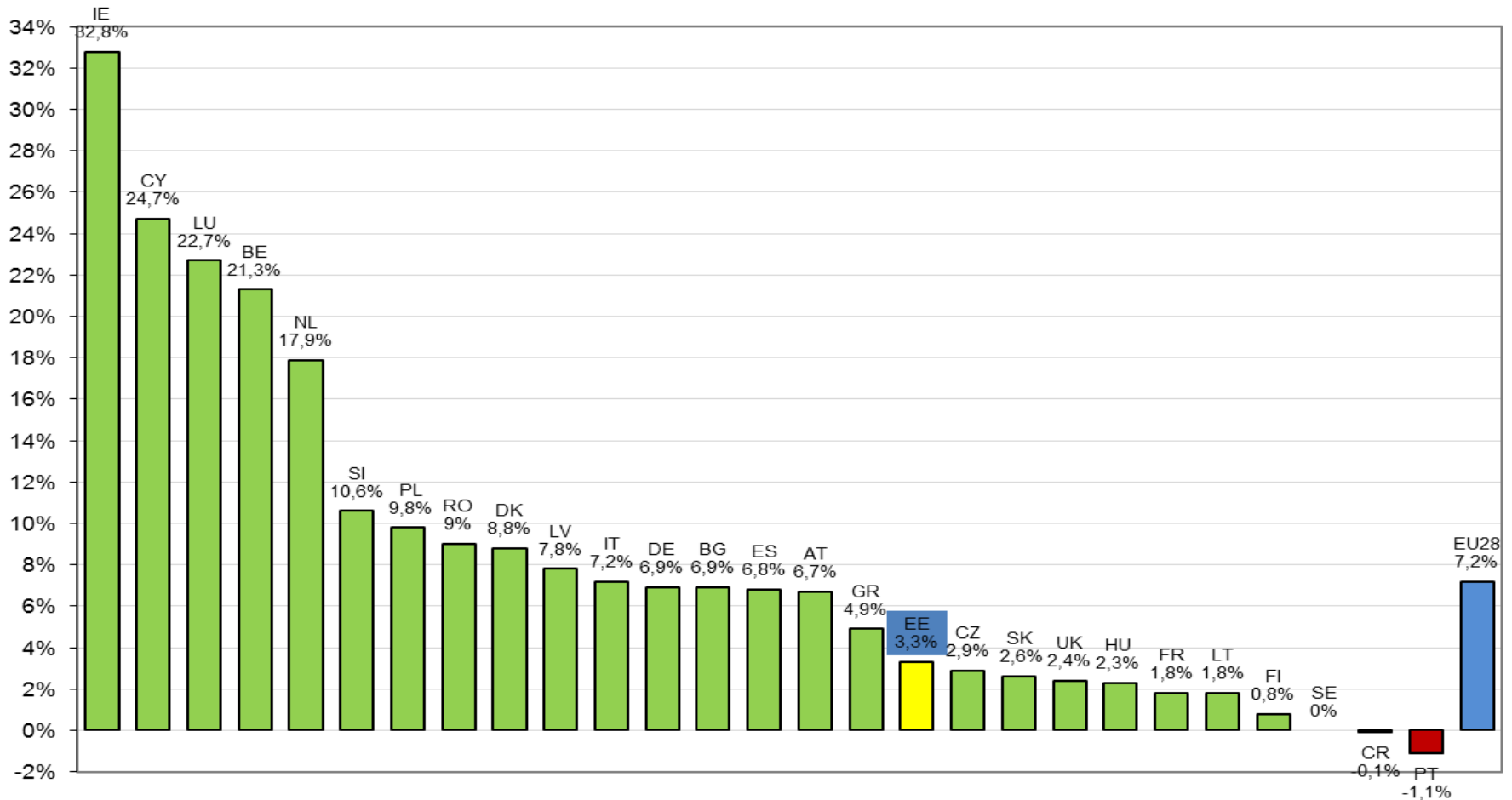
Allikas: Statistikaamet, 2005=100

Võrreldes baasaastaga (2005) on tootjahinnaindeks alanenud 2016. aasta I kvartaliks: piim -9%; sealiha -6%; sisendite ostuhinnaindeks +40% kõrgem.

Võrreldes 2014. aasta I kvartaliga on tootjahinnaindeks alanenud 2016. aasta I kvartaliks: piim -42%; sealiha -18%; sisendite ostuhinnaindeks -2%.

Tööjõukulu 2014. aasta võrdluses +3%

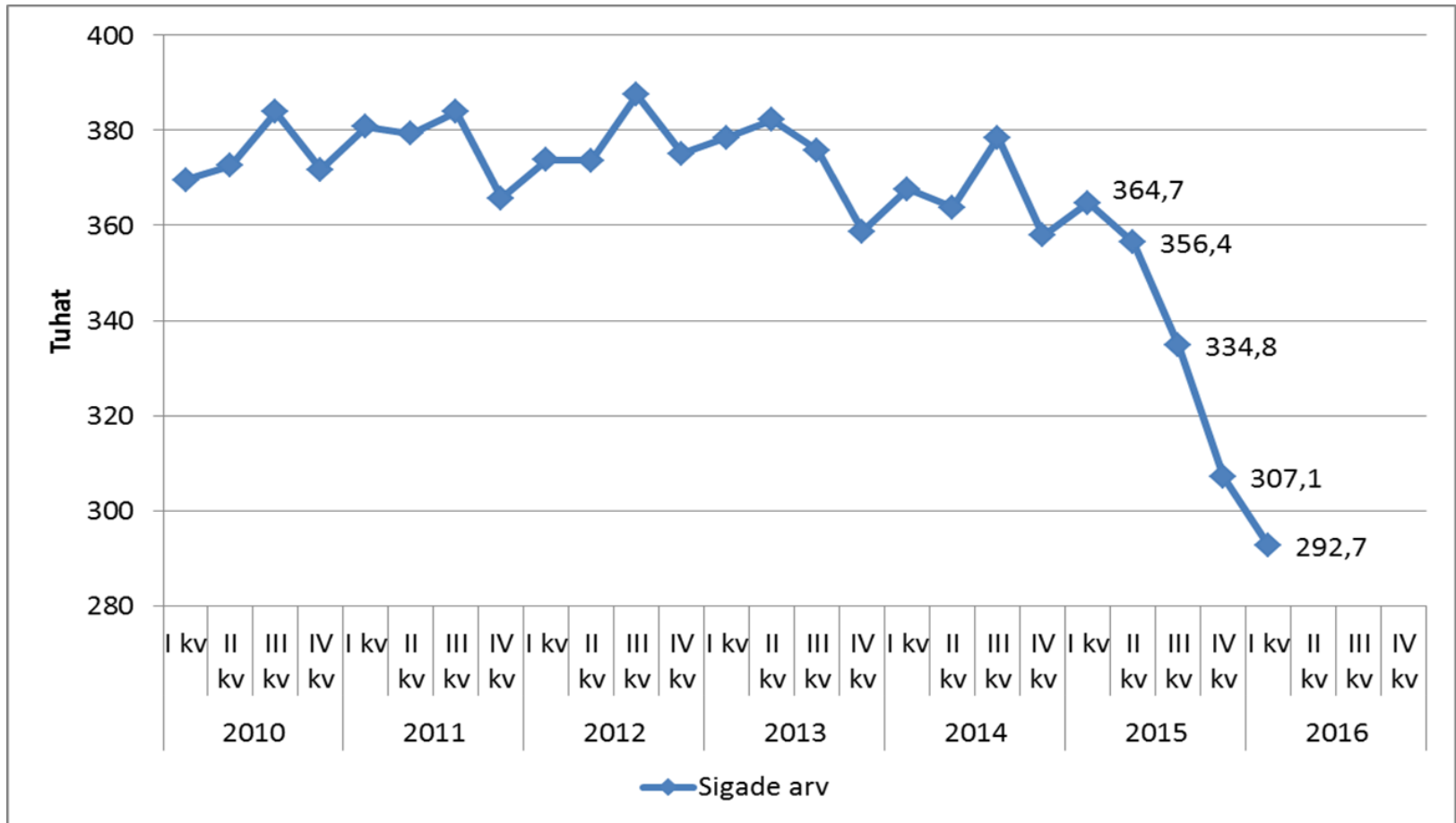
Kokkuostetava piima koguse suurenemine liikmesriigiti, jaan-märts 2016 vs 2015



Piimalehmade arv on EL-28 jäänud 2015 aastal 2014 aasta tasemele, Eestis aga vähenenud ca 6%. Samal ajal on kokkuostetava piima kogus suurenenud 2016 I kv/2015 I kv +3,3%

Euroopa Komisjoni lubatud meetmete peamine eesmärk on vähendada ületootmist

Sealiha tootmine



Allikas: Statistikaamet

Sigade arv on Eestis vähenenud ca -20%. Kokkuostetud sealiha kogus samal ajal -3%.
Prognoosime emiste arvu vähenemise mõjul toodangu mahu suuremat vähenemist 2016. aasta teisel poolel.

Kogukulude ja kokkuostuhinna võrdlus, võimalik hüvitamise alus toetusena (piim)

	Piima omahind = kogukulud 1 kg piima tootmiseks €/kg (2014 FADN)	Keskmine kokkuostuhind €/kg	Omahinna ja kokkuostuhinna vahe (marginaal) €/kg
Kasvavalt kokku 2016 I kv	0,302	0,232	-0,07

Piima omahinna arvutused on Euroopa Komisjoni poolt heaks kiidetud metoodika FADN andmete alusel, milles võetakse arvesse vahetarbimises tehtavad kulutused, kulum ja välised tegurid (tööjõukulu, rendi ja intressikulu)

Vähese tähtsusega abina oleks võimalik maksta: **50 € piimalehma** kohta teatud kuupäeva seisuga loomade registris olevate piimalehmade arvu alusel (maksimaalselt 300 looma kohta)

Ühikumäär kujuneb järgnevalt:

Piimalehma keskmine väljalüps 8337 kg aastas (2015), 695 kg kuus

Piima tootmisel kulutatakse 7 senti/kg enam kui turult saadakse

ehk marginaal piimalehma kohta -584 eurot aastas ehk -49 eurot kuus

Kogukulude ja kokkuostuhinna võrdlus, võimalik hüvitamise alus (sealiha)

	2016 I kv
Sealiha omahind = kogukulud* 1 kg eluskaalus sealiha tootmiseks €/kg (FADN 2014)	1,34
Keskmine sealiha kokkuostuhind €/kg (tapakaalus)	1,39
Eluskaalu koefitsient	0,702
Keskmine sealiha hind €/kg (eluskaalus)	0,97
Omahinna ja kokkuostuhinna vahe (marginaal) €/kg	-0,37

*Sealiha omahinna arvutuste aluseks on seakasvatuse tootmistüübi FADN andmed. Nende kogutoodangust 95% moodustab sealiha, seega kogukulutused võetud sama proportsionaalsusega.

Vähese tähtsusega abina oleks võimalik maksta: **65 € emise** kohta teatud kuupäeva seisuga loomade registris olevate emiste arvu alusel (maksimaalselt 230 looma kohta)

Ühikumäär kujuneb järgnevalt:

Keskmine sigade realiseerimise eluskaal on 88 kg, emise kohta põrsaid aastas 24.

Sealiha tootmisel kulutatakse 37 senti/eluskaalu kg enam kui turult saadakse, seega emise kohta on marginaal -782 eurot aastas ehk -65 eurot kuus.

Riigipoolsed võimalused ettevõtjate likviidsusprobleemide vähendamisel (1)

- 1) maksta **vähese tähtsusega abina toetust** maksimaalselt kuni 15 000 ettevõtte kohta

Aluseks Komisjoni määrus (EL) nr 1408/2013

Ei ole kohustust tootmist piirata, kuid piiravaks toetuse saamisel on taotleja poolt kasutamata vähese tähtsusega abi limiidi vaba jääk. Ajaline piirang sõltub vaid riigieelarve vahendite eraldamisest (2016 või 2017)

Riigipoolsed võimalused ettevõtjate likviidsusprobleemide vähendamisel (2)

2) 2016. aastal on erandkorras võimalik anda lühiajalist laenu või tagatist alandatud intressimääraga riigiabina väikestele ja keskmise suurusega ettevõtetele

Aluseks: Euroopa Liidu toimimise lepingu art 107(3)(c)

Riigiabina brutotoetuse ekvivalent maksimaalselt 15 000 VKE kohta
Hinnanguline võimalik laenu suurus VKE kohta 150 000 kuni 300 000 € olenevalt laenu taotleja reitingust ja tagatisest.

Vajalik riigiabiluba (menetlemine 6-8 nädalat). Abi ei tohi anda raskustes olevatele ettevõtetele (näiteks pankrotis). Rakendamine võimalik vaid 2016. aastal (laenu andmine enne 31. dets 2016).

Meetme võimalik rakendaja Maaelu Edendamise SA.



MAAELUMINISTEERIUM

Toetus tootmise vähendamise/külmutamise kohustusega piima- ja sealihasektoris

Võimalus erakorralise riigiabi maksmiseks toetusena

- Euroopa Komisjoni üks kriisiabi ettepanek on võimaldada liikmesriikidel **maksta erakorralise riigiabina mikro-, väikese ja keskmise suurusega põllumajandusettevõtjatele (VKE) toetust**

Aluseks: Euroopa Liidu toimimise lepingu art 107(3)(c)

- **Eeldus: tootmise külmutamise või vähendamise kohustuse võtmine 3-6 kuuks**
- Maksimaalne summa ettevõtte kohta 15 000 eurot, ühikumäära kujunemine sarnane eespool kirjeldatule
- Vajalik riigiabiluba (menetlemine 6-8 nädalat).
- Abi ei tohi anda raskustes olevatele ettevõtetele (näiteks pankrotis).
- Ergutava mõju järgimine: taotlusvoor -> toetuse määramine -> tootmise vähendamise kohustuse periood võrreldes 2015. aasta sama perioodiga -> võetud kohustuse täitmise kontroll -> maksmine
- Rakendamine võimalik vaid 2016. aastal (toetuse määramine enne 31. dets 2016)

Esmane tööversioon

Ettepanek: tootmise külmutamise või vähendamise kohustuse võtmine 4 kuuks

- Võimalik ühikumäär piimalehma (50 €*4 kuud) või kohustuse võtmise perioodil toodetud piima kg kohta (0,07 €/kg), maksimaalselt 15 000 € VKE kohta
- Võimalik ühikumäär emise kohta (65€* 4 kuud), maksimaalselt 15 000 € VKE kohta
- Ettevõtja omab veterinaartõendit piima turustamiseks
- Aluseks põllumajandusloomade registris olevate loomade arv (emised, piimalehmad) või jõudluskontrollis olevate loomade näitajad (loomade arv või toodangu maht)

Võimalik AJAKAVA:

- Eeldatav taotlusvoor augustis (eelduseks riigiabilo olemasolu)
- Toetuse määramine augustis
- Tootmise vähendamise kohustuse periood (toetuse määramise aeg+ 4 kuud)
- Toetuse maksmine 2017 (75% eelarvest piimatootjatele, 25% eelarvest sealihatootjatele)

Oleme pidanud eelläbirääkimisi Euroopa Komisjoniga riigiabilo saamiseks

Küsimused aruteluks

2017. aasta eelarvesse on planeeritud 4,6 mln eurot

1. Millise skeemi (vähese tähtsusega abi, riigiabi) rakendamist toetate?
2. Milline võiks olla rahaliste vahendite jaotus sektorite (piim, sealiha) vahel?
3. Milline võiks olla sektorisene jaotusskeem?



MAAELUMINISTEERIUM

Aitäh kaasa mõtlemast!

mai.talvik@agri.ee