



MAAELUMINISTEERIUM

Erakorraline kohanemistoetus

Mai Talvik

põllumajandusturu korraldamise osakond /
osakonnajuhataja

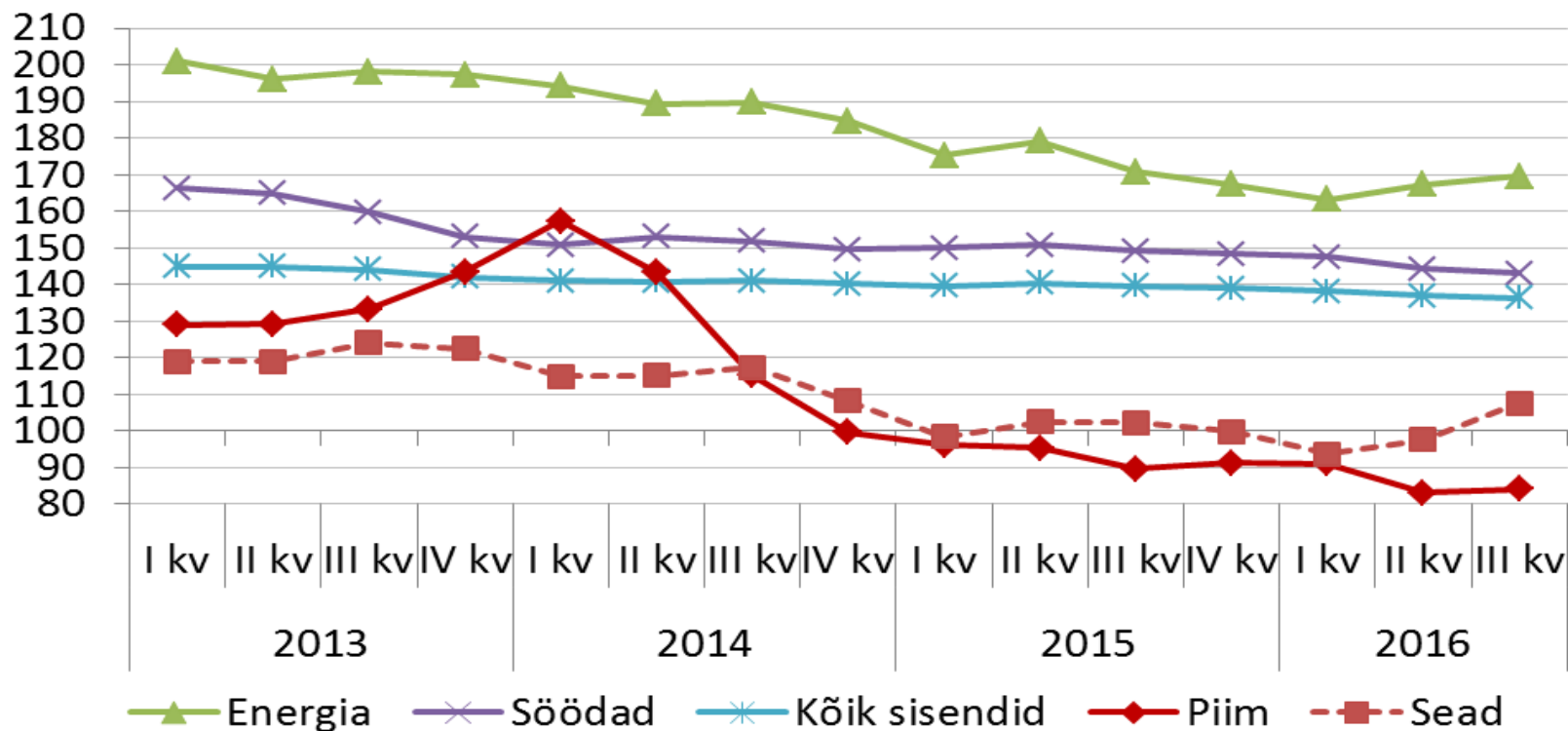
24.10.2016

Nõukogu otsus nn juulipaketi kohta

18.07 esitletud paketi kolm elementi:

- üleeuroopaline piimatootmise vähendamise stimuleerimise kava (150 miljonit eurot);
- tingimuslik kohandamistoetus, mille määravad kindlaks liikmesriigid ja mida kohaldatakse liikmesriigi tasandil vastavalt komisjoni pakutavatele võimalustele (350 miljonit eurot, mille liikmesriigid võivad ühendada riiklike vahenditega, tänu millele on võimalik põllumajandustootjatele makstavat toetust kahekordistada);
- mitmesugused tehnilised meetmed, et tagada paindlikkus (nt tootmiskohustusega seotud vabatahtliku toetuse korral) ja makstavate summade suurendamine (nt otsetoetusteks ja maaelu arenguga seotud pindalatoetusteks tehtavate ettemaksete suurendamise kaudu) ning tugevdada turvavõrgu vahendeid (pikendades lõssipulbrile makstava sekkumis- ja eraladustamistoetuse kehtivust).

Olukord piima ja sealihatootmises



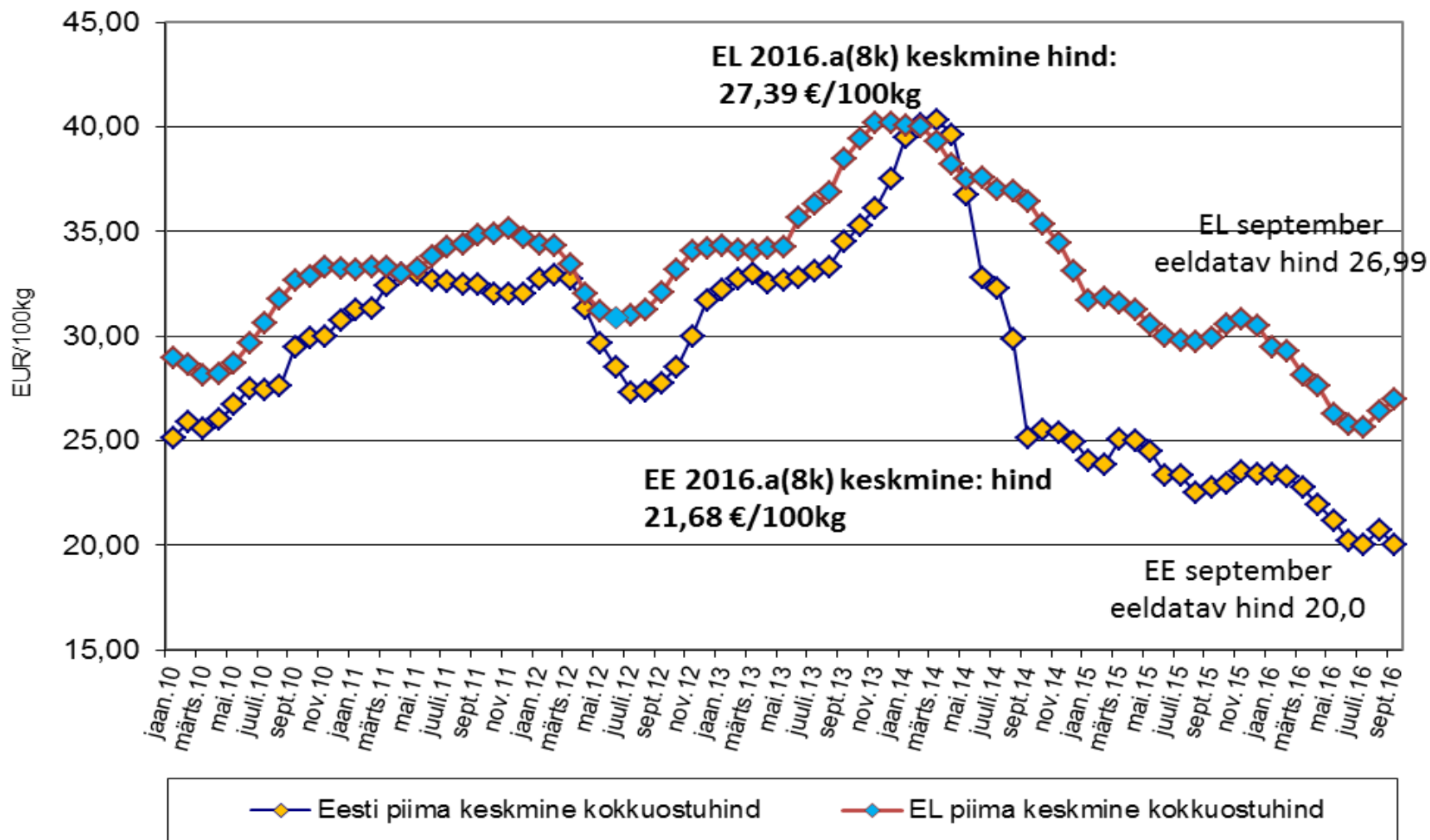
Allikas: Statistikaamet, 2005=100

Võrreldes baasaastaga (2005) on tootjahinnaindeks alanenud 2016. aasta III kvartaliks: piim -16%; sealiha +8%; sisendite ostuhinnaindeks +39% kõrgem.

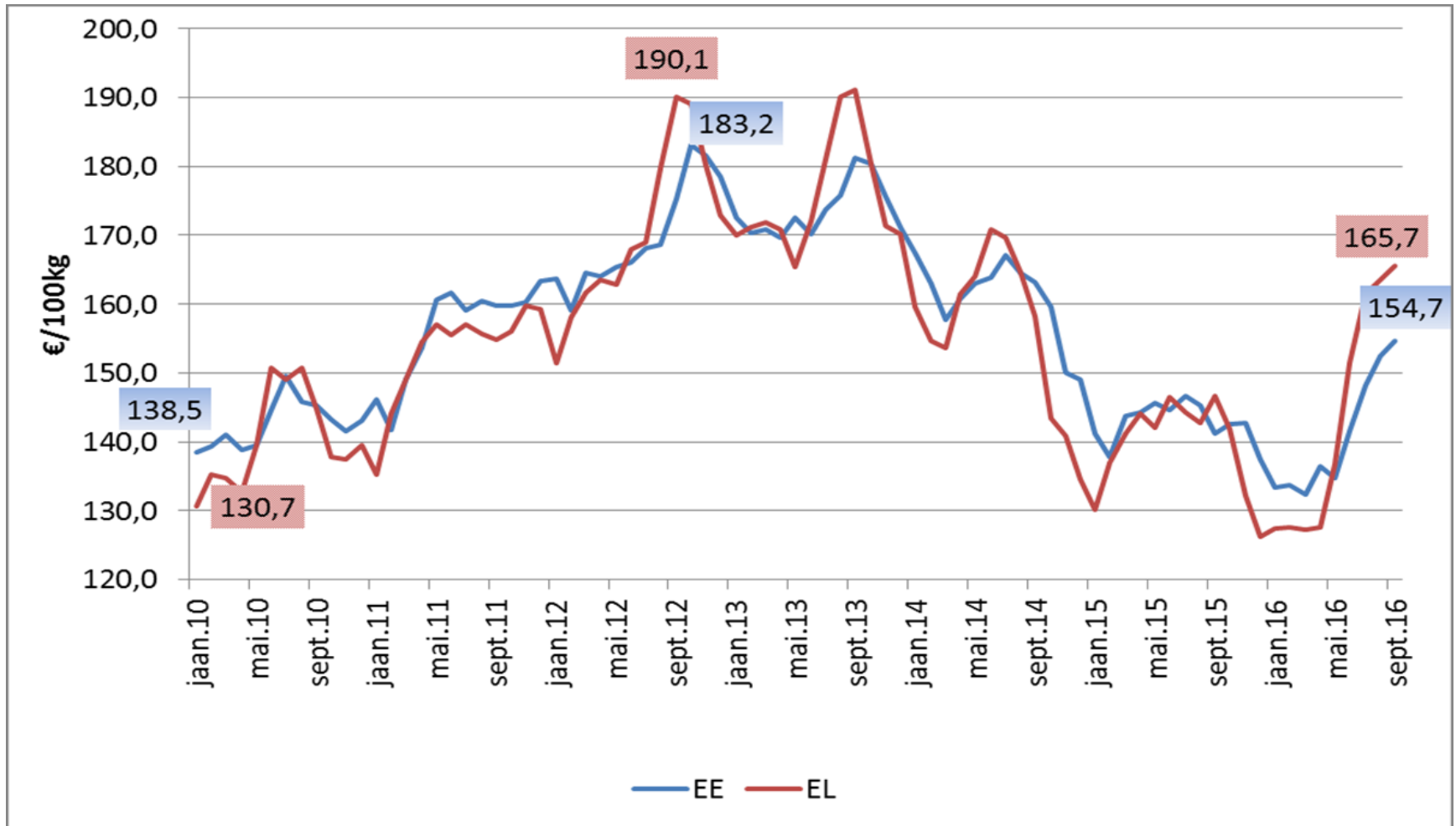
Võrreldes 2014. aasta III kvartaliga on tootjahinnaindeks alanenud 2016. aasta III kvartaliks: piim -27%; sealiha -8%; sisendite ostuhinnaindeks -3%.

Töajõukulu 2014. aasta võrdluses +3%

EL ja EE piima keskmine kokkuostuhind, 2010-2016 III kv



EE ja EL sealiha E klassi hind (eurot/100kg)



Piimatootmise vähendamise toetus

150 miljonit eurot, et toetada ELi piimatarnete vabatahtlikku vähendamist.

Seda kohaldatakse ELi tasandil, nii et see on võrdselt kättesaadav kogu ELi põllumajandustootjatele.

- Eestist esitati taotlusi

1. taotlusperiood 46 taotlust 4,8 mln kg piima; toetusõiguslik kogus 4 818 tonni

2. taotlusperiood 4 taotlust 165 204 kg piima; toetusõiguslik kogus 21 tonni

- EL tasemel esitati taotlusi

1. taotlusperiood 52 tuhat taotlust 1,06 mln t piima;

2. taotlusperiood 6 tuhat taotlust 97 880 tonni; rahalist katet oli 12,186 tonnile piimale, st kasutatav jaotuskoefitsient on **0.12462762**

Senised erakorralised toetused

1. Erakorraline toetus Balti riikide ja Soome piimatootjatele:

EL määrus novembris 2014, Eestile EL eelarvest 6,87 milj EUR. Maksti piimatootjatele välja veebruar 2015

Toetuse määr piima kg kohta (sai aluseks võtta kvoodiandmed) tootjale määratud kvoodi kohta:

- kõigile tootjatele esimesed 200 000 kg määraga 4,57 senti/kg
- iga 200 000 kg ületava kg eest 4 senti/kg

2. Erakorraline toetus kõigi liikmesriikide loomakasvatusektori tootjatele

EL määrus oktoobris 2015, Eestile EL eelarvest 7,56 milj EUR, Eesti eelarvest täiendavalt kokku 7 milj EUR

Maksti välja järgmiselt:

- Detsembris 2015: piimatootjatele 5,67 milj EUR EL eelarvest ja 2,25 milj EUR Eesti eelarvest
sealihatootjatele 1,89 milj EUR EL eelarvest ja 0,75 milj EUR Eesti eelarvest
- Veebruaris 2016 piimatootjatele 4 milj EUR Eesti eelarvest

Kokku ulatus toetusemäär (EL ja Eesti toetus kokku): piimalehma kohta 128,9 EUR;

- sea kohta III tsoonis 27,24 EUR; emise kohta väljaspool III tsooni 13,62 EUR

Toetuse alused

Euroopa Komisjoni määrus 15.septembrist 2016 (EL) nr 2016/1613:

Artikkel 1.

Liikmesriikide võetud meetmetega toetatakse piimatootjaid ja/või muude loomakasvatusektorite põllumajandustootjaid, kes tegelevad ühe või enama järgmise toiminguga, mille eesmärk on suurendada põllumajandusettevõtete majanduslikku jätkusuutlikkust ja edendada turu stabiilsust:

- a) tootmise vähendamine määral, mis ületab komisjoni delegeeritud määruses (EL) 2016/1612 sätestatud taseme, või tootmise suurendamisest loobumine;
- b) väikesemahuline põllumajandustootmine;
- c) ekstensiivsete tootmismeetodite kasutamine;
- d) keskkonna- ja kliimasõbralike tootmismeetodite kasutamine;
- e) koostööprojektide elluviimine;
- f) kvaliteedi ja lisandväärtuse edendamisele suunatud kvaliteedikavade või -projektide elluviimine;
- g) rahastamisvahendite ja riskijuhtimisvahenditega seotud väljaõpe.

EL eelarve: määruse 1613/2016 lisas: Eesti 8 081 123 eurot

Eelarvetest eraldatavad vahendid

EL eelarve: määruse 1613/2016 lisas: Eesti 8 081 123 eurot

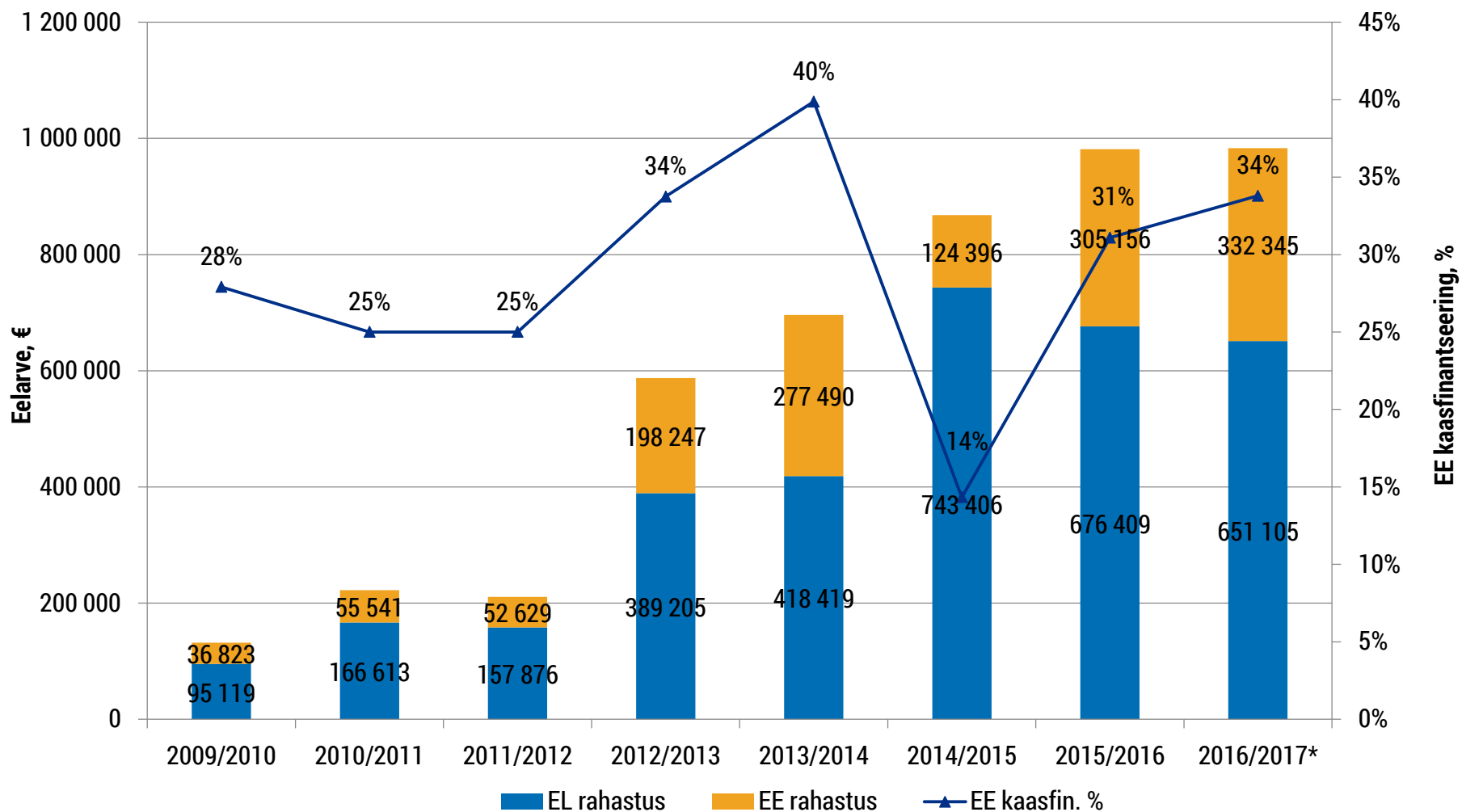
Eesti riigieelarve eelnõud:

2016.a. lisaeelarve 3 mln eurot

2017 .a. riigieelarve 4,6 mln eurot

Sealhulgas 2017.aastal võimalik suunamine koolikavade eelarvele 360 tuhat ja
asendustoetusele 50 tuhat eurot

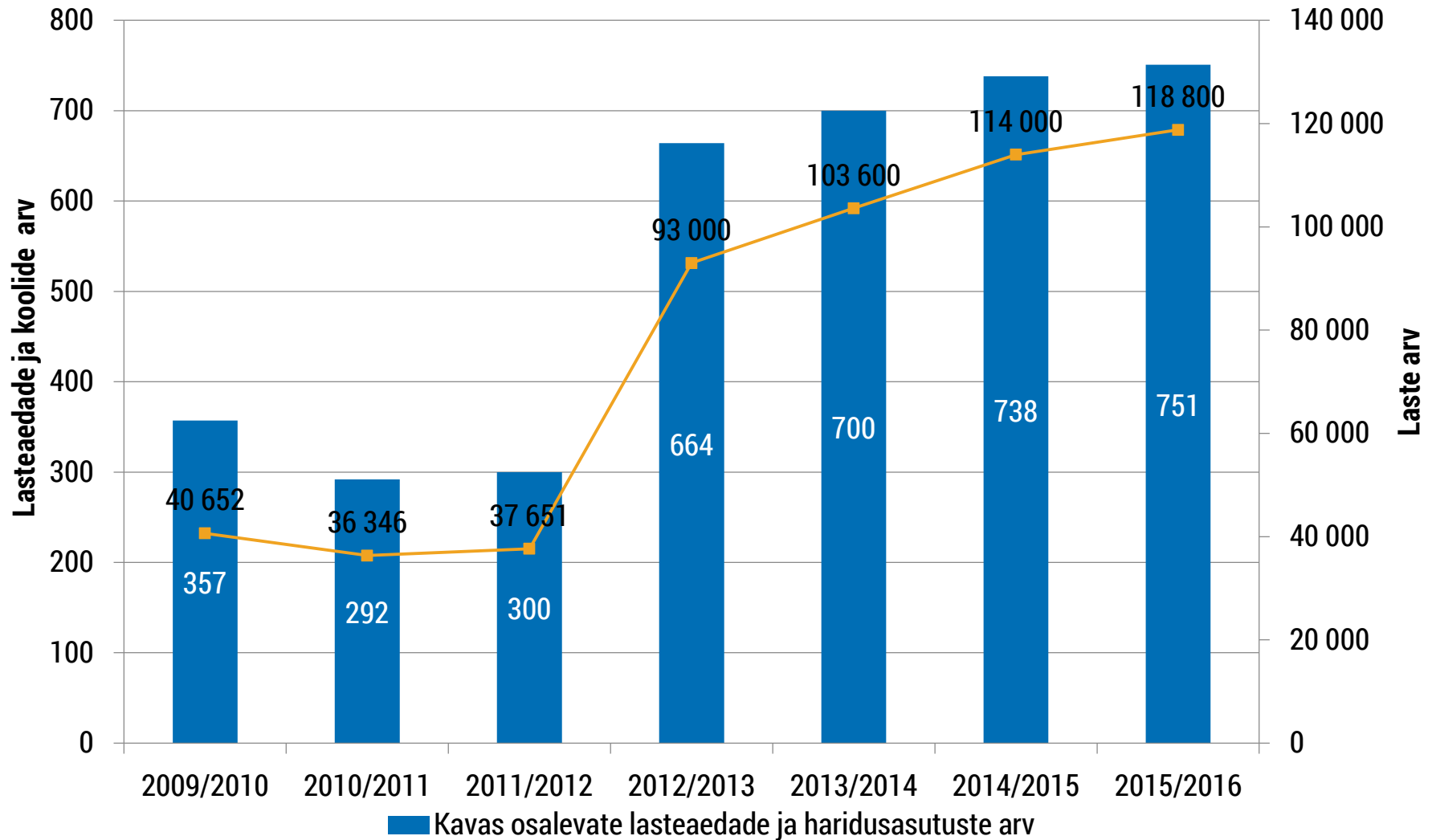
Koolipuuvilja ja -köögivilja toetus ja Eesti kaasfinantseering



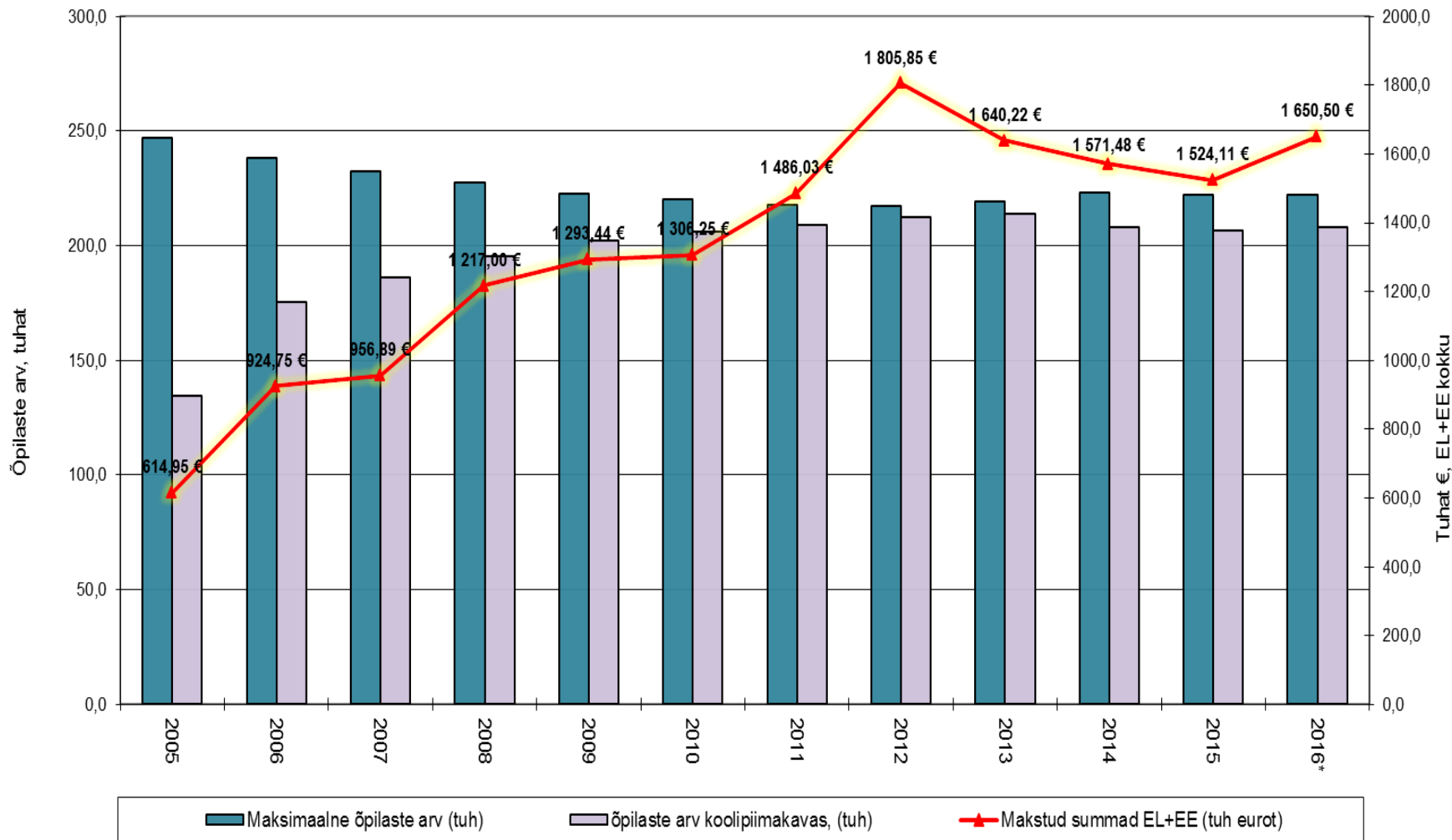
* prognoos

Allikas: PRIA, MEM

Koolipuuvilja ja -köögilvilja kavaga kaasatud lasteaedade ja koolide arv ning laste arv

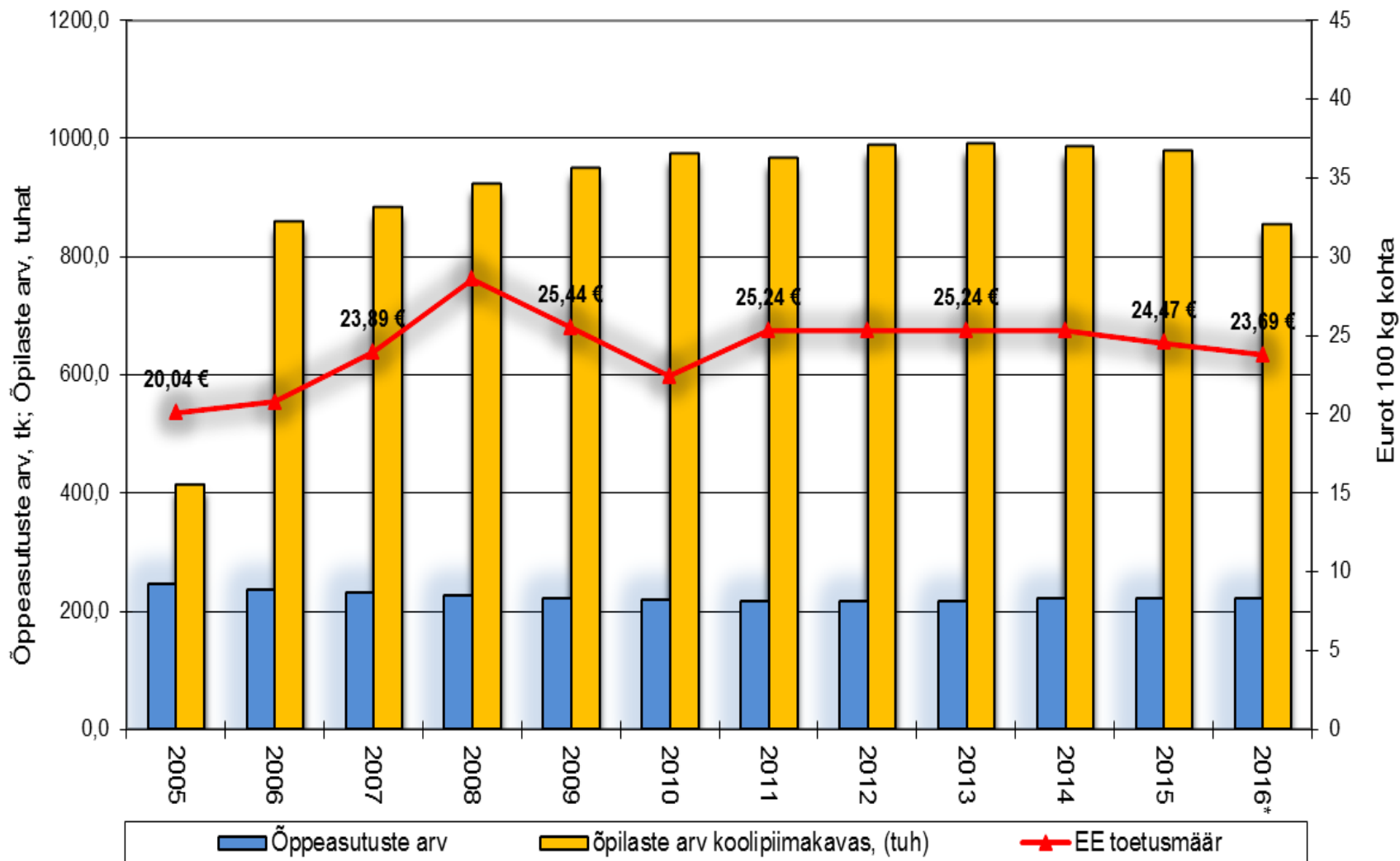


Koolipiimakavas õpilaste arv aastate lõikes ja makstud summad

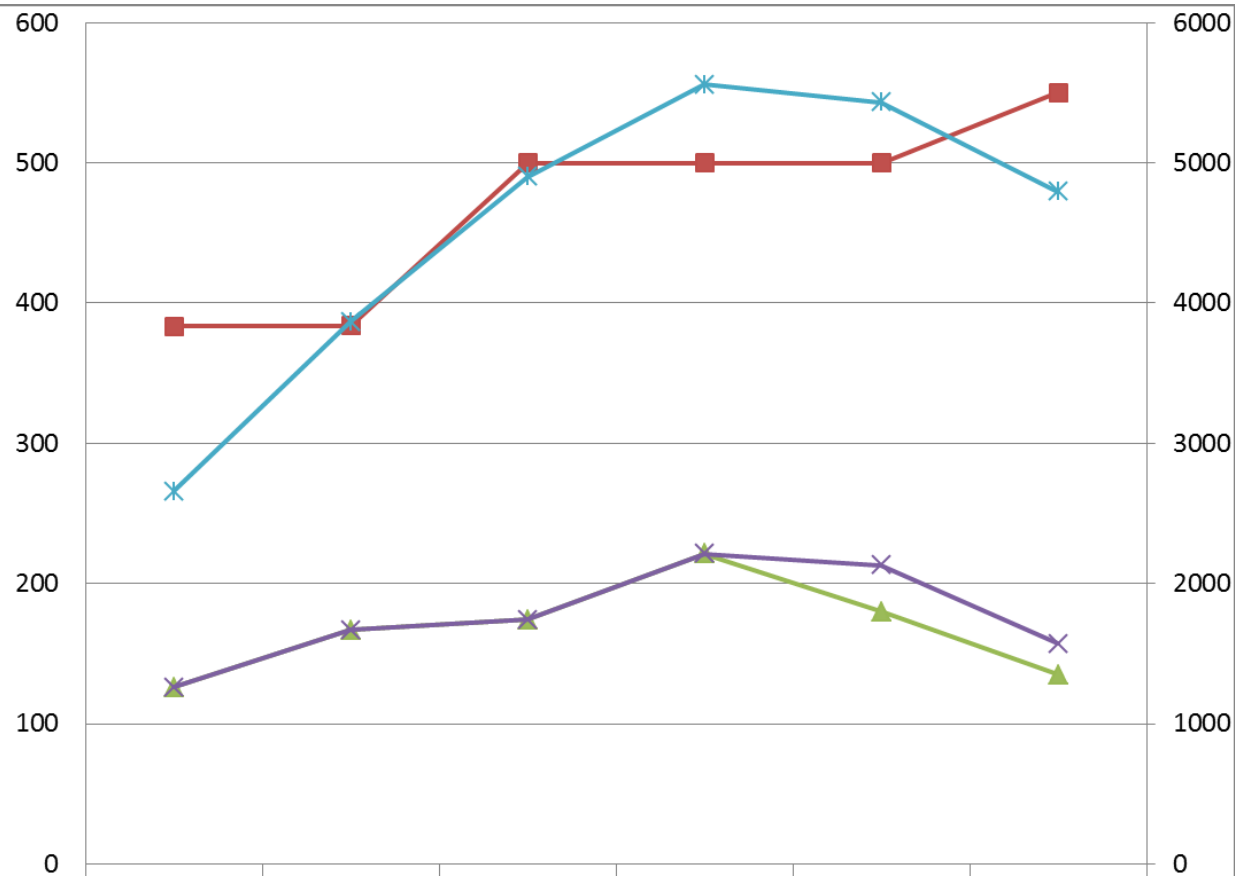


*prognoos

Koolipiimakavas õppeasutuste ja õpilaste arv ning EE toetusmäär



Põllumajandustootja asendamise toetus



■ Eelarve (oktoober-september, tuh)

383,47

384

500

500

500

550

▲ Asendamist kasutanud ettevõtete arv

126

167

174

221

180

135

× Asendatud isikute arv

126

167

174

221

213

157

* Asenduspäevade arv

2657

3868

4902

5558

5432

4794

Võimalik hinnang turuhäiretele piima ja sealihasektoris, mln eurot

mln €	Piima kokkuost	Sealiha kokkuost
2014 sissetulek kokkuostust	239,4	59,7
2015 sissetulek kokkuostust	170,7	55,6
2016 jaan-aug+ hinnang sept-dets	158,4	48,1
vähene mine 2016-2015, mln €	-12,3	-7,5
vähene mine 2016-2014, mln €	-81,0	-11,6
Loomakasvatusektori erakorraline toetus 2015	18,79	2,60
vähene mine 2016-2014 +toetused	-62,3	-9,0
osatahtsus vähenemises	87%	13%

Võimalik lahendus piimasektorile

Väiketootmine

Põhjus: Turukriisi tingimustes on eelkõige väiketootjad need, kellede piimast kokkuostjad esmajärjekorras loobuvad või kellede piima eest kõige madalamat hinda pakutakse. Erakorralise kohanemistoetuse abil aidatakse väiketootjatel kriisi tõttu keskmisest suuremat piimahinna langust osaliselt kompenseerida. Eestis oleme hinnanud väiketootjateks kuni 200 pealised piimalehmade karjad, kes toodavad ca 30% kogu piimatoodangust (**26 509 piimalehmaga 1862 tootjat**)

2015.-2016.a. jooksul tootmistegevuse lõpetanud tootjate hulgast on üle 90% neid, kelle karja suurus on kuni 200 piimalehma (352 ja 386), seega on nemad see grupp, kelle lõpetamine ohustab maapiirkondade sotsiaalset struktuuri, kaotab töökohti ja vähendab maapiirkonna elanikkonda.

Keskkonnasõbraliku tootmismetoodika või ekstensiivse tootmismetoodika kasutamine üle 200 piimalehmaga karjade puhul

Põhjus: Keskkonnasõbraliku või ekstensiivse tootmismetoodika kasutamine eeldab tootjalt teatud täiendavate, tema tootmistegevuse tulemuslikkust vähendavate nõuete täitmist (nt lehmade karjamaal karjatamine), mis turukriisi tingimustes vähendab nende paindlikkust kriisile reageerimiseks.

Eestis oleme keskkonnasõbraliku või ekstensiivse tootmismetoodikaga ettevõtetenärvesse võtnud üle 200 piimalehmaga tootjad, kellele kas 2014. või 2015. aastal on määratud keskkonnasõbraliku majandamise (KSM), mahepõllumajanduse (MAH), loomade heaolu (LHT) või NATURA2000 põllumajandusmaale (NAT2000pm) toetust. 2016. aasta taotluste alusel määratakse toetus alles 2017. aastal. Nimetatud meetmetega on võetud kohustus teatud perioodiks, NATURA2000 alad on muutumatud, siis eeldame, et intensiivtootmiseks on seatud piirangud ja toetame seega ekstensiivsema tootmissuuna jätkamist.

Sellise valiku puhul oleksid hõlmatud 169 piimatootjat 61318 piimalehmaga

Alternatiiv:

Toetust makstakse PRIA põllumajandusloomade registri alusel reaalselt oma toodetud piima turustavatele (omavad kehtivat VTA toorpiima turustamise luba), sealhulgas neile, kes peavad kuni 200 piimalehma ja neile, kes peavad üle 200 piimalehma pidajatele, kuid samal ajal 2014 või 2015 said keskkonnatoetust (vähemalt ühte järgmistest toetustest: KSM, LHT, MAH, NAT2000pm). **Sellise valiku puhul oleksid hõlmatud 520 piimatootjat 81554 piimalehmaga**

*Piimalehmade arv PRIA registrist 15.08 seisuga

Võimalik lahendus sealihasektorile

Toetatav tegevus: **Tootmise mitte suurendamine**

Põhjendus: Eesti on valinud võimaliku tootmise vähendamise või tootmise mitte suurendamise toetamise skeemi, kuna kogu sektorit on tugevalt mõjutatud Venemaa embargo ja sigade Aafrika katku levik. Kuigi Eesti osatähtsus EL sealihaturul on marginaalne (alla 1%), siis soovime säilitada kohapealse tootmispotentsiaali, mis on oluliselt vähenenud (emiste arvu vähenemine -27% 2015/2014, aretussigade arvu vähenemine -28%)

Toetust makstakse sealihatootjale, kes on 01. mai 2016.a seisuga teavitanud PRIA põllumajandusloomade registrile oma sigade/emiste arvu tegevuskohas.

III tsooni osas on arvestatud 05.10.2016 hääletatud uue III tsooniga.

Võimalikud toetuse ühikumäärad

Looma kohta makstava toetuse määra mõjutavad otsused ja võimalikud suurusjärgud:

- Kahe sektori vaheline toetuse kogusumma jagunemine: alljärgnev eeldades, et seakasvatusele eraldatakse samaväärselt eelneva aastaga 2,64 mln eurot;
- **Piimalehmade puhul** on toetus looma kohta sõltuv variandi valikust, kuid ühikumäär kujuneb ca 140-150 eurot piimalehma kohta
- **Seakasvatuse osas** kujunevad toetusmäärad sõltuvalt eelneval slaidil toodud variandi valikust:
- analoogiliselt eelmisele toetusmaksele emised ja sead (uues) III tsoonis 27,24 ja emised väljapool III tsooni 13,62 eurot
- lisaks võimalusena sead väljapool III tsooni 5-8 eurot looma kohta



MAAELUMINISTEERIUM

Aitäh!

mai.talvik@agri.ee