



MAAELUMINISTEERIUM

Ümberkorraldused Maaeluministeeriumis

Illar Lemetti, Marko Gorban
Maaeluministeerium

28.06.2018

Protsessid

- PÕKA 2030
- TERE MEM
- Teenuste kaardistamine
- Juhtimissüsteem
- Organisatsiooni arengukava (VOU)
- Põhiväärtuste uuendamine

Juhtimine

- **Valdkonnad:**
 - Toiduohutus ning teadus ja arendus
 - Kalanduspoliitika ja välissuhted
 - Põllumajandus- ja maaelupoliitika
- Uus kalanduspoliitika ja välissuhete asekantsler
 - **Siim Tiidemann**

Strateegiline planeerimine ja finantsjuhtimine

- Strateegia- ja finantsosakonna ühendamine
- Uus osakond – **strateegia- ja finantsosakond**
- Muudatus tagab strateegilise planeerimise ja finantsjuhtimise senisest veelgi tihedama lõimimise

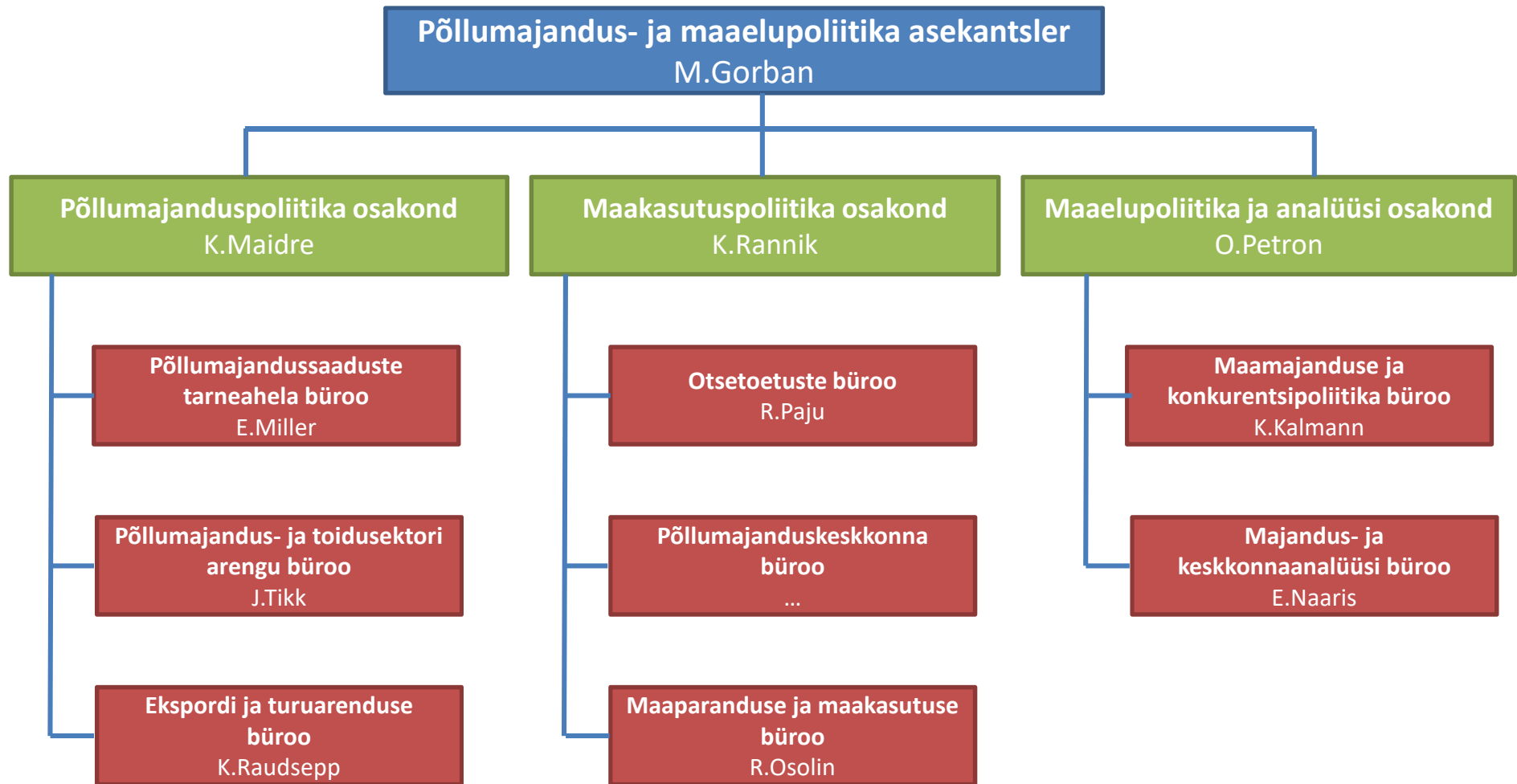
Põllumajandus- ja maaelupoliitika

- Osakondade (põllumajandusturu korraldamise osakond, kaubanduse ja põllumajandussaadusi töötleva tööstuse osakond, maaelu arengu osakond) töö ümberkorraldamine
- 3 uut osakonda:
 - Põllumajanduspoliitika osakond
 - Maakasutuspoliitika osakond
 - Maaelupoliitika ja analüüsi osakond
- Struktuurimuudatusi toetavad muudatused personalis

Põllumajandus- ja maaelupoliitika ümberkorraldused: eesmärk

- Teemade prioritseerimine ja suutlikkus senisest enam panustada (eksport, analüüs)
- Tervikvaade erinevatele teemadele (tarneaabel, meetmed)
- Analüüsi- ja strateegilise planeerimise suutlikkuse tõstmise osakondades
- Dupleerivate tegevuste vähendamine ja protsesside optimeerimine
- Sidusam koostöö
- **Analüütiline, lahendustele orienteeritud ja tulevikku vaatav koostööpartner sektorile!**

Struktuur



Põllumajanduspoliitika osakond

- Osakonna põhiülesanne on **kavandada ja ellu viia põllumajanduspoliitikat** eesmärgiga suurendada põllumajanduse ja toiduainetööstuse konkurentsivõimet, suurendada toiduainesektori turule orienteeritust, aidata kaasa toidutarneahela terviklikumale toimimisele ning põllumajandussaaduste ja toidukaupade ekspordile ja turunduseesmärkide saavutamisele
- **Valdkonnad:**
 - ÜPP turukorraldusmeetmed
 - Põllumajandussaaduste tootmisele, töötlemisele, turustamisele ja ekspordile suunatud meetmed
 - Põllumajandussaaduste tarneahela osapoolte õiglaste kauplemistingimuste tagamise meetmed
 - Põllumajanduse riskide maandamisele ja kriiside ennetamisele suunatud meetmed
 - Ühistegevus
 - Euroopa Liidu põllumajandustoodete, toidu ja alkoholi kvaliteedimärkide süsteem
 - Turuinfo
 - Riiklik alkoholiregister
 - Riigi toiduvarud
 - Toiduraiskamine

Maakasutuspoliitika osakond

- Osakonna põhiülesanne on **kavandada ja ellu viia põllumajanduse maakasutuspoliitikat** eesmärgiga suurendada põllumajanduse konkurentsivõimet, tagada põllumajandustootmise jätkusuutlikkus ja põllumajanduskeskkonna säästlik kasutamine
- **Valdkonnad:**
 - ÜPP otsetoetused
 - Põllumajanduskeskkonna meetmed
 - Kliimamuutused (mõju, tegevuskava, meetmed)
 - Maaparandus
 - Maaparandusalal tegutsevate ettevõtjate register ja maaparandussüsteemide register
 - Põllumajandusmaa sihtotstarbelise kasutamise ja kaitse tagamise meetmed
 - Erametsade säästvate kasutamisele suunatud meetmed

Maaelupoliitika ja analüüsi osakond

- Osakonna põhiülesanne on **kavandada ja ellu viia maaelu arengu poliitikat** eesmärgiga suurendada maapiirkonna majandustegevuse konkurentsivõimet, arendada elukeskkonda ja aidata kaasa piirkondade tasakaalustatud arengule ning analüüsida põllumajandus- ja maaelupoliitikat, samuti maaelu, maaettevõtluse, põllumajanduskeskkonna, põllumajandussaaduste tootmise ja töötlemise olukorda
- **Valdkonnad:**
 - Maapiirkonna elu- ja ettevõtluskeskkonna ning kohalike kogukondade olukorra edendamisele suunatud meetmed
 - Rahastamisvahendid
 - Riiklike poliitikate mõju maapiirkonnale
 - Konkurentsi- ja riigiabipoliitika
 - Analüüs, uuringud, seire ja hindamine
 - Maaelu arengukava, ÜPP strateegiakava
 - Tehniline abi



MAAELUMINISTEERIUM

Täname!