



MAAELUMINISTEERIUM



Euroopa Maaelu Arengu  
Põllumajandusfondi  
Euroopa investeeringud  
maapiirkondadesse

# Teadmussiirde pikaajalised programmid

Hanna Kreen  
teadus- ja arendusosakond  
6.10.2016

## Programmide hankimine

- Lepinguni jõudnud 4 programmi (põllumajanduspoliitika, mahepõllumajandus, taimekasvatus, aiandus)
- Toiduohutuse ja ühistegevuse programmide pakkumuste esitamine oktoobris 2016
- Loomakasvatuse programmi dialoog pooleli

Kahte hanget tuli korrata: taimekasvatus ja toiduohutus

## Aiandus



- Lepingud allkirjastatud 5.10.16
- Programmi maht kuni 800 000 €  
Pakkumuse summa 536 000 € (48 k)
- Täitjad: Eesti Maaülikool,  
Räpina Aianduskool,  
Eesti Aiandusliit,  
Eesti Taimekasvatuse Instituut
- Dialoogi tulemusel jäid tellitavateks tegevusteks infopäevad (30), konverentsid (5), esitluspäevad (28)

- Avamaa köögiviljandus
- Katmikaiandus
- Puuviljandus
- Marjakasvatus
- Uued aiakultuurid

## Toiduohutus II



- Pakkumuse esitamise tähtaeg  
25. oktoober 2016
- Programmi maht kuni 1,2 mln €
- Tegevused kogutud esimesest hankest: infopäevad (50), koolitused (36), konverentsid (4), käsiraamatud (10), teabematerjalid (44), videoloengud (20), veebileht

- Toidu bioloogiline ohutus
- Toidu keemiline ohutus
- Toiduteave, sh märgistamine
- Toidugruppide erinõuded
- Head tootmise ja hügieenitavad

## Ühistegevus



- Pakkumuse esitamise tähtaeg 21. oktoober
- Programmi maht kuni 600 000 €
- Taotlejad: Eesti Maaülikool, Eesti Põllumeeste Keskliit, ETKL, EPKK, MES, KEVILI ja KEVILI Koolitused
- Omavahel integreeritud tegevused: infopäevad (24), koolitused (32), konverentsid (5), teabematerjalid (7) ja käsiraamatud (4), veebileht, ettevõtete külastused (5-8), õpiringid (3)

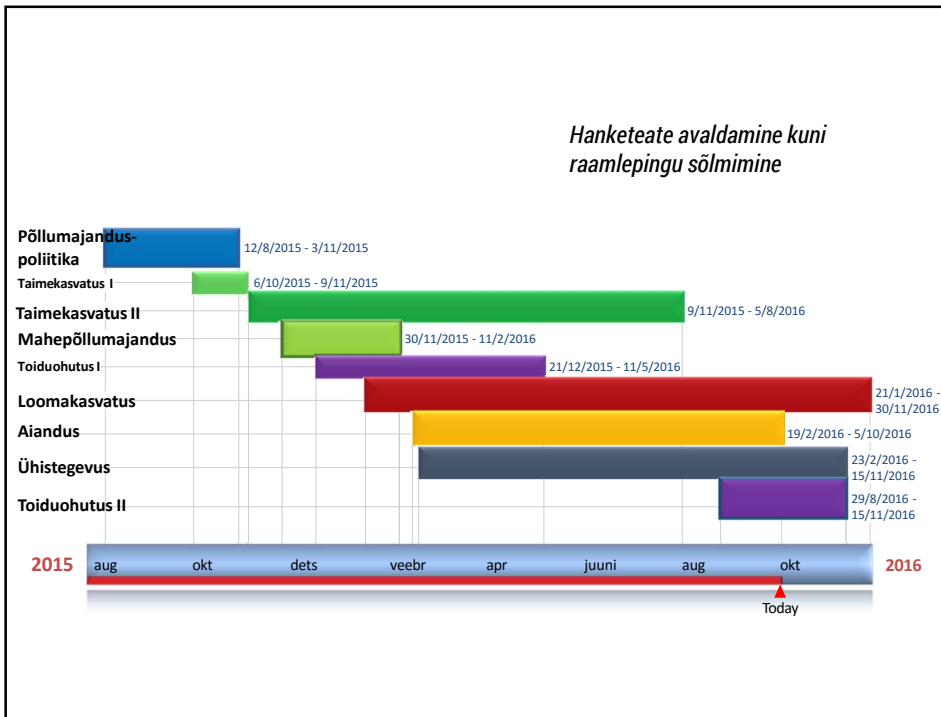
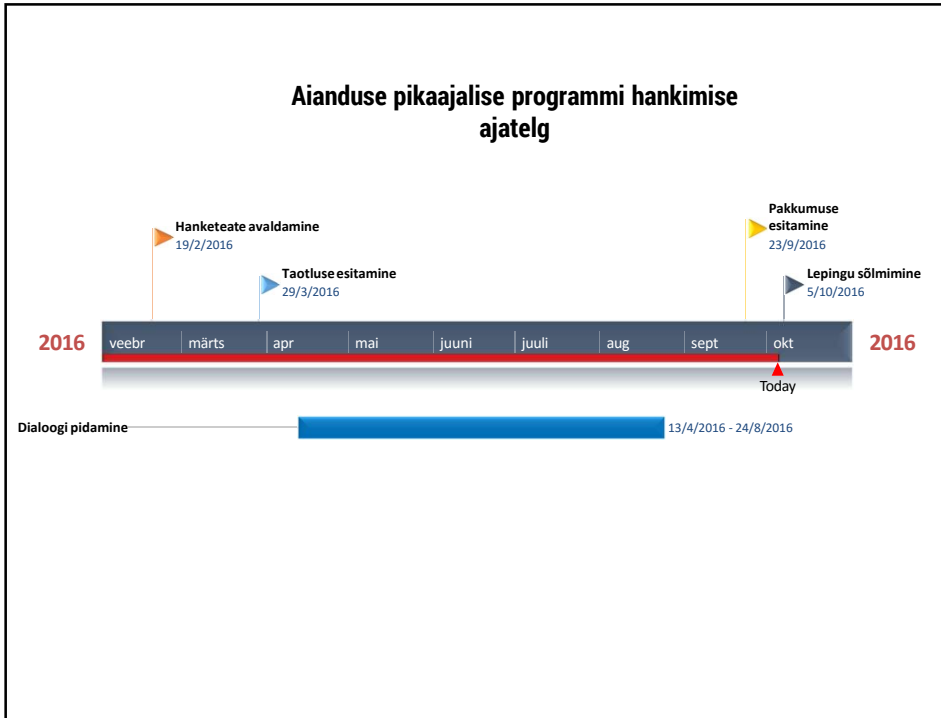
- Tarneahela toimimine (nt ühistute majandamine, liikmete õigused ja kohustused)
- Rahvusvaheline kompetents
- Eksportturud
- Ühisturundus ja müügiedendus

## Loomakasvatus



- Dialoog pooleli (pakutud mahtude ja teemade läbitöötamine)
- Programmi maht kuni 1,2 mln €
- Täitjad: Eesti Maaülikool, Järvamaa Kutsehariduskeskus, Eesti Põllumeeste Keskliit, MES
- Pakutud: 136 infopäeva, 158 koolitust, 90 käsiraamatut ja teabematerjali, 16 ettevõtete külastust, 3 õpiringi, 3 esitlust

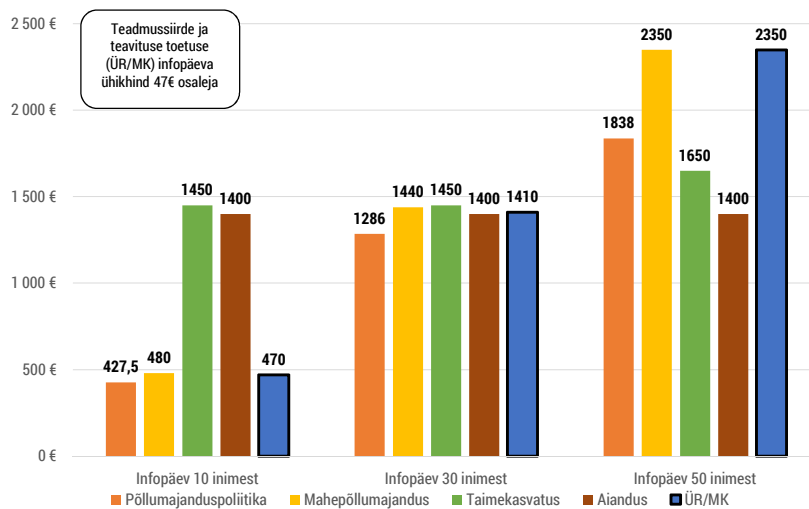
- Loomade heaolu
- Bioturvalisus
- Ravimite vastutustundlik kasutamine
- Söötade ohutus ja kvaliteet
- Aretus
- Saaduste töötlemine
- Müügiedendus
- Ettevõtte majandamine



## Pakutud ühikhindade võrdlus

Tegevus	Poliitika	Mahe	Taimekasvatus	Aiandus
Infopäev 10-30 in	43 € osaleja, arvestuslikult 1286 € päev	48€ osaleja, arvestuslikult 1440 € päev	1450€ päev	1400€ päev
Infopäev 31-50 in	37€ osaleja, arvestuslikult 1838 € päev	47 € osaleja, arvestuslikult 2350 € päev	1950€ päev	sama
Koolitus	-	Sama infopäevaga	995 € (8h), 3975 € (16h)	-
Konverents	-	66 € osaleja, arvestuslikult 7920 € päev	5500€ Eestikeskne, 8700€ välislektoriga	12 800€ päev

## Pakutud ühikhindade võrdlus (arvutuslik)





MAAELUMINISTEERIUM



Euroopa Maaelu Arengu  
Füüsiõhjadafund:  
Euroopa Investeeringud  
maapiirkondadesse

[hanna.kreen@agri.ee](mailto:hanna.kreen@agri.ee)  
6256 563