

# Riigi üldine valmisolek eriti ohtliku loomataudi puhkemisel ning ametkondadevaheline koostöö

Ago Pärtel

Veterinaar- ja Toiduamet

# ÕIGUSLIK ALUS

- Loomatauditõrje seadus
- Eriti ohtlike loomataudide nimekirja kehtestamine (VVm)
- Tõrje-eeskirjad (Pmm)
- Situatsioonplaan (VTA)
- Eriti ohtlike loomataudide ennetamise ja tõrjega seotud kulude hüvitamise tingimused ja kord (VVm)

# VALMISOLEK

- 2002 – Suu- ja sõrataud: GBR, NL, FR
- 2006 – H5N1 “linnugripp”  
Veterinaar- ja Toiduamet, Vabariigi Valitsuse kriisikomisjon, Politsei- ja Piirivalveamet, Päästeamet, Maksu- ja Tolliamet, Looduskaitsekeskus, Keskkonnainspektsioon, Keskkonnaamet, TKA, maavalitsused
- 2007 – Newcastle’i haigus
- 2011–.... – Sigade Aafrika katk

# TEGEVUSED

- Taudikahtlus (haigestumine, hukkumine)
- Kitsendused – veterinaar keskuse juhataja
- Proovid Veterinaar- ja Toidulaborisse
- Negatiivne – kitsenduste lõpetamine
- Positiivne – Veterinaar- ja Toiduameti ametlik diagnoos, veterinaar keskuse karantiin, ohustatud tsoon ja järelevalvetsoon.
- Info – põllumajandusminister, siseminister, maavanem, Euroopa Komisjon, OIE
- (24 h)

# Tegevused

- Riiklik loomatauditõrje komisjon – moodustab põllumajandusminister  
(Veterinaar- ja Toiduamet, Politsei- ja Piirivalveamet, Päästeamet, Veterinaar- ja Toidulaboratorium)
- Kohalik loomatauditõrje komisjon – moodustab maavanem  
(Veterinaar- ja Toiduameti veterinaarakeskus, Politsei- ja Piirivalveamet, Päästeamet, Veterinaar- ja Toidulaboratorium)

# Alates 2011

- Sigade Aafrika katk – St Peterburg
- Sigade Aafrika katk – Valgevene, Leedu, Poola, Läti
  - täiendavad meetmed veokite pesuks ja desinfektsiooniks
  - söötade impordipiirangud
  - Maksu- ja Tolliamet – reisija isikliku pagasi kontroll

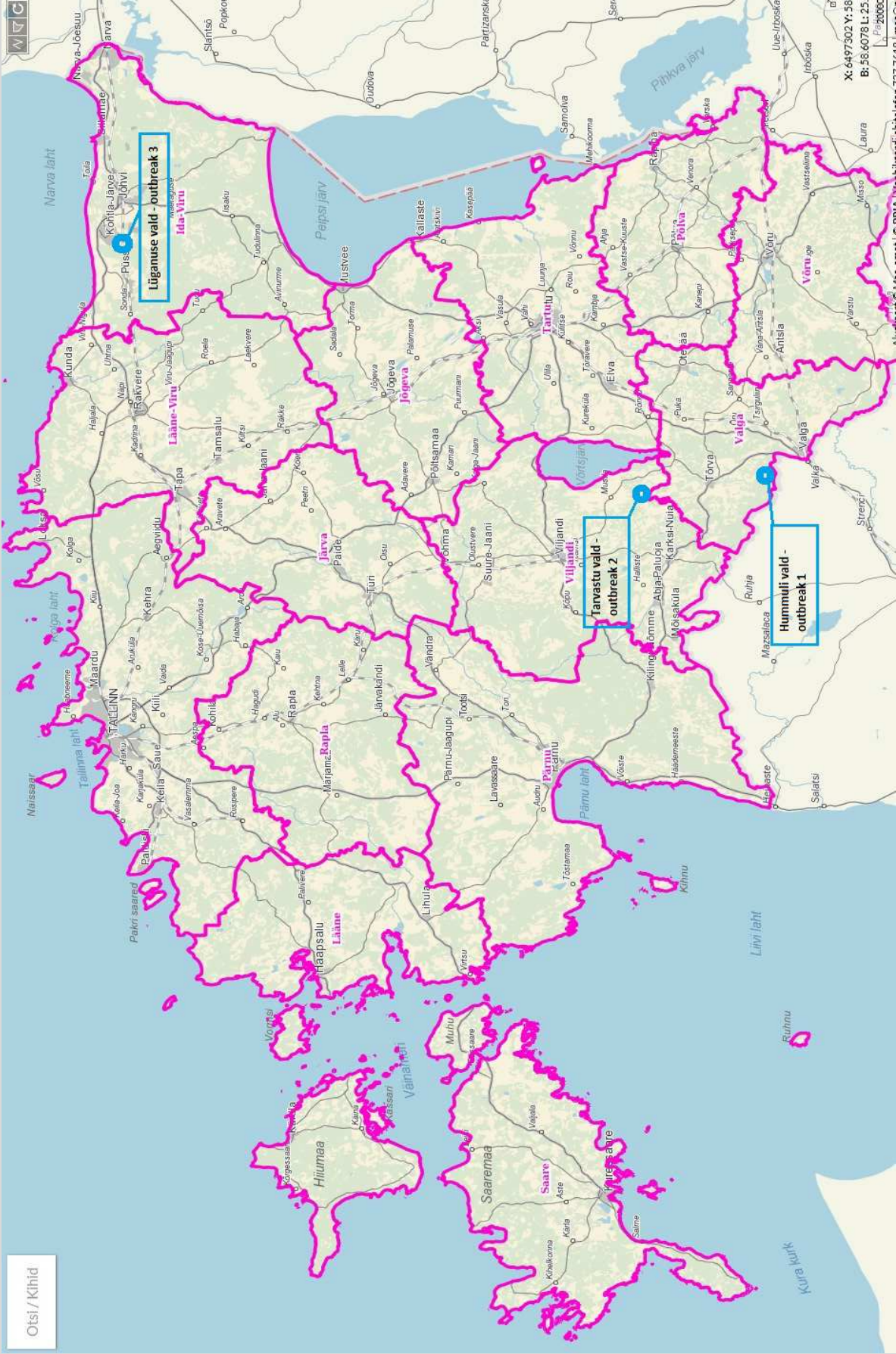
# Alates 2011

- 25.07.14 – sigade välistingimustes pidamise keeld
- 100% seakasvatajate kontroll (u 930)
- Mets- ja kodusigade uuringud sigade Aafrika katku suhtes.
- KKA, KKI, EJS

## Sigade pidajate kontrollide (august-september 2014) tulemused ning võrdlus kontrollieelse aja

| Maakond       | Kehtivate sigade ehitiste arv 22.07.14 seisuga | 1. mai sigade arvu teavitanud ehitiste arv (22.07 päring) | Teavitatud sigade arv 1. mai seisuga (22.07 päring) | Teavitatud sigade arv 1. mai seisuga (17.09 päring) | Kontrollitud sigade ehitisi (aug-sept 2014) | Ehitiste arv, kus peetakse sigu (aug-sept 2014) | -nende hulgast metssigade või ristanudite pidajaid | Kontrolli päeval peetavate sigade arv (aug-sept 2014) | -nende hulgast metssigu või ristanudeid |
|---------------|--|---|---|---|---|---|--|---|---|
| HARJUMAA      | 28   | 7   | 23603   | 23686   | 32  | 19  | 2  | 25873   | 24                                      |
| HIIUMAA       | 10   | 1   | 4   | 26  | 18  | 13  | 0  | 54  | 0                                       |
| IDA-VIRUMAA   | 29   | 15  | 3519  | 3616  | 27  | 26  | 0  | 3636  | 0                                       |
| JÕGEVAMAA     | 34   | 19  | 38439   | 38573   | 57  | 55  | 0  | 36218   | 0                                       |
| JÄRVAMAA      | 48   | 7   | 1421  | 1615  | 33  | 33  | 1  | 2293  | 8                                       |
| LÄÄNEMAA      | 41   | 4   | 9273  | 9273  | 62  | 33  | 2  | 9017  | 71                                      |
| LÄÄNE-VIRUMAA | 99   | 28  | 59470   | 59672   | 96  | 84  | 1  | 54552   | 2                                       |
| PÖLVAMAA      | 93   | 14  | 27687   | 27946   | 118   | 118   | 1  | 29999   | 17                                      |
| PÄRNUMAA      | 49   | 11  | 13028   | 13395   | 103   | 96  | 0  | 13238   | 0                                       |
| RAPLAMAA      | 19   | 28  | 16081   | 16089   | 75  | 73  | 2  | 16022   | 21                                      |
| SAAREMAA      | 44   | 16  | 29259   | 29423   | 54  | 52  | 2  | 29378   | 6                                       |
| TARTUMAA      | 167  | 18  | 36921   | 39346   | 174   | 55  | 3  | 44034   | 21                                      |
| VALGAMAA      | 120  | 10  | 3147  | 3481  | 90  | 90  | 3  | 3834  | 186                                     |
| VILJANDIMAA   | 51   | 23  | 90412   | 90830   | 74  | 70  | 2  | 95342   | 39                                      |
| VÕRUMAA       | 99   | 72  | 16199   | 16353   | 103   | 103   | 2  | 16600   | 45                                      |
| KOKKU         | 931  | 273   | 368463  | 373324  | 1116  | 920   | 21   | 380090  | 440                                     |
|               | suuremad koguarvud                             |   |   |   |   |   |  |   |   |





Otsi / Kihid

X: 6497302 Y: 58  
B: 58.6078 L: 25  
Pildid: 20000

# Ennetamine on alati odavam kui tõrje

- Riiklikud meetmed – impordikontroll, liikumise kontroll, koolitus, vahendid, seired.
- Sektori meetmed – bioohutusmeetmed, kahtlusest teavitamine.
- Kiire, usalduslik ja hea koostöö!