



HINNAINFO

JAANUAR 2014

HINNAUURING

AGRISEIRE

TNS EMOR

Uuringu eri etappides osalesid ja olid vastutavad:

Aivar Voog, Triinu Ojala, Grete Maria Vürst, Kersten Jõgi
Maire Nõmmik

Tellijapoolne kontaktisik: Aleksander Vukkert

AS Emor

Tammsaare Ärikeskus
A. H. Tammsaare tee 47
11316 Tallinn

t: +372 626 8500

f: +372 626 8501

emor@emor.ee

www.emor.ee

Töö on teostatud Eesti Põllumajandusministeeriumi tellimusel.

©TNS Emor

TNS Emor alustas 1. septembril 2011. a põllumajanduse kohta turu- ja hinnainfo kogumist. Seireuringu tellija on Eesti Põllumajandusministeerium. Käesolevas hinnainfo seireuringus on kasutatud Põllumajandusministeeriumi poolt tellitud ja Eesti Konjunktuuriinstituudi poolt kogutud andmeid eelnevate perioodide kohta, et tuua välja muutused.

SISUKORD

Piim

Piim	4
Tabel 1: Piima kokkuostu keskmine hind Eestis.....	5
Tabel 2: Piima kokkuostu hinnad EL-is.....	5
Joonis1: Piima kokkuostuhind.....	6
Tabel 3: Piima kokkuostuhinnad EL-is, USA-s ja Uus-Meremaal	6
Tabel 4: Piimatoodete tööstusest väljamüügihind Eestis	7
Tabel 5: Piimatoodete tööstusest väljamüügihind Euroopas ja maailmas	8
Joonis 2: Täispiimapulbri tööstusest väljamüügihind.....	9
Joonis 3: Lössipulbri tööstusest väljamüügihind.....	9
Joonis 4: Edam juustu tööstusest väljamüügihind.....	10
Joonis 5: Piimatoodete rahvusvahelised indikaatiivsed ekspordi hinnad.....	11
Tabel 6: Piimatoodete keskmised jaehinnad Eestis	12
Joonis 6: Piima keskmiste jaehindade dünaamika Eesti turgudel ja kauplustes jaanuar 2011 - 2014.....	12
Joonis 7: Või väikepakendi keskmiste jaehindade dünaamika Eesti turgudel ja kauplustes jaanuar 2011 - 2014.....	13
Joonis 8: Toorpiima ja joogipiima hindade dünaamika Eestis jaanuar 2011 - 2013.....	13
Joonis 9: Või ja toorpiima hindade dünaamika Eestis jaanuar 2011 - 2013	14
Joonis 10: Juustu ja toorpiima hindade dünaamika Eestis jaanuar 2011 - 2013.....	14
Joonis 11: Kaupluste omamärgitoote ja tootjabrändi piima hinna võrdlus 2011 - 2014.....	15

Liha ja muna

Liha	16
Tabel 7: Sigade kokkuostuhinnad Eestis	17
Tabel 8: E-klassi sigade kokkuostuhinnad EL-is	18
Joonis 12: E-klassi sigade kokkuostuhinnad, jahutatud lihakeha keskmine hind kuu keskel.....	19
Tabel 9: Eluspõrsaste tootjahind Eestis.....	20
Tabel 10: Eluspõrsaste tootjate müügihind EL-is	20
Tabel 11: Veiste kokkuostuhinnad Eestis	21
Tabel 12: Veiste kokkuostuhinnad EL-is	23
Tabel 13: Veiste kokkuostuhinnad EL-is	25
Joonis 13: Lehmad D keskmine (D-klass = U2, U3, R2, R3, R4, O2, O3, O4) – jahutatud lihakeha keskmine hind kuu keskel	27

Tabel 14: Lammaste kokkuostuhinnad Eestis	27
Tabel 15: Lammaste kokkuostuhinnad EL-is	28
Tabel 16: Broilerite (65%) tootjate väljamüügihinnad EL-is	29
Tabel 17: Munade tootjahinnad Eestis	29
Tabel 18: Kanamunade tootjate müügihinnad EL-is	30
Tabel 19: Lihatoodete ja munade keskmised jaehinnad Eestis	31
Joonis 14: Veiseliha (kondiga) ja broileri keskmiste jaehindade dünaamika Eesti turgudel ja kauplustes jaanuar 2011 - 2014	32
Joonis 15: Kanamunade keskmiste jaehindade dünaamika Eesti turgudel ja kauplustes jaanuar 2011 - 2014	32
Joonis 16: Lihatoodete keskmiste jaehindade dünaamika Eesti turgudel ja kauplustes jaanuar 2011 - 2014...	33
Joonis 17: Sigade ja veiste kokkuostuhindade ning lihatoodete jaehindade dünaamika Eestis jaanuar 2011 - 2013	34

Teravili

Teravili	35
Tabel 20: Teravilja kokkuostuhinnad Eestis	36
Tabel 21: Rapsi toodete tööstusest väljamüügi hind	36
Tabel 22: Teravilja kokkuostuhinnad EL-is	37
Joonis 18: Söödakaera kokkuostuhinnad Eestis, lähiriikides ja EL-is 2008 - 2013	39
Joonis 19: Söödanisu kokkuostuhinnad Eestis, lähiriikides ja EL-is 2008 - 2013	39
Joonis 20: Toidunisu kokkuostuhinnad Eestis, lähiriikides ja EL-is 2008 - 2013	40
Joonis 21: Õlleodra kokkuostuhinnad Eesti lähiriikides ja EL-is 2008 - 2013	40
Joonis 22: Söödaodra kokkuostuhinnad Eestis, lähiriikides ja EL-is 2008 - 2013	41
Joonis 23: Toidurukki kokkuostuhinnad Eestis, lähiriikides ja EL-is 2008 - 2013	41
Tabel 23: Rapsi ja maisi hinnad maailmas	42
Joonis 24: Teravilja rahvusvahelised hulgihinnad 2008 - 2013	42
Tabel 24: Teravilja- ja õlitoodete keskmised jaehinnad Eestis	43
Joonis 25: Leiva ja saiatoodete keskmiste jaehindade dünaamika Eesti kauplustes jaanuar 2011 – 2014	43
Joonis 26: Toiduteravilja ning leiva-saiatoodete hindade dünaamika Eestis jaanuar 2011 – 2014	44

Köögiviljad

Köögiviljad	45
Tabel 25: Kartuli ja köögivilja tootjahinnad Eestis	46
Tabel 26: Köögivilja ja kartuli tootjahinnad EL riikides	46
Tabel 27: Köögivilja ja kartuli keskmised jaehinnad Eestis	47
Joonis 27: Kartuli keskmiste jaehindade dünaamika Eesti turgudel ja kauplustes jaanuar 2011 - 2014	48
Joonis 28: Porgandi keskmiste jaehindade dünaamika Eesti turgudel ja kauplustes jaanuar 2011 - 2014	48

Kala

Tabel 28: Värske kala keskmised jaehinnad Eestis	49
Joonis 29: Värske lõhe keskmiste jaehindade dünaamika Eesti turgudel ja kauplustes jaanuar 2011 - 2014	49

Banaan

Tabel 29: Banaanide keskmine hulgihind Eestis	50
Tabel 30: Banaanide keskmine jaehind Eestis	50
Joonis 30: Banaani keskmiste tootja- ja jaehindade dünaamika Eesti turgudel ja kauplustes jaanuar 2011 - 2014.....	50

Muu toidukaup

Tabel 31: Muude toidukaupade keskmised jaehinnad Eestis	51
Joonis 31: Suhkru keskmiste jaehindade dünaamika Eesti turgudel ja kauplustes jaanuar 2011 - 2014	51

Kütused

Tabel 33: Biokütuste ja turbabriketi keskmised hinnad Eestis	52
--	----

TNS Emori põhitoiduainete ostukorv

TNS Emori põhitoiduainete ostukorv.....	53
Tabel 34: TNS Emori põhitoiduainete ostukorv	54



Piim

Piim

Piima kokkuostuhind Eestis on tõusnud viimase kuuga 3,8% ja detsembri hinnaks jäi 0,375 €/kg. Võrreldes 2012. aasta detsembrikuuga on kokkuostuhind 18,3% tõusnud.

Euroopa Liidus tõusis piima kokkuostuhind novembrikuus võrreldes oktoobrikuuga 1,2%, 2012. aasta novembrikuuga võrreldes on hind tõusnud 17,6%. Kõikides **Balti riikides** oli piima kokkuostuhind novembris, nagu ka möödunud kuudel, jätkuvalt alla EL-i keskmise. Aastatagusega võrreldes on hind Leedus tõusnud 24,5%, Eestis on samal perioodil olnud hinnatõus 18%, Lätis aga 20,4%. Piima kokkuostuhind Soomes ning Rootsis on EL-i keskmisest (EL 27) oluliselt kõrgem (Soomes 19,4% ja Rootsis 5,9%). Aastatagusega võrreldes on piima kokkuostuhind Soomes tõusnud 5,7%, ent Rootsis on hind tõusnud 16,5%.

Väljamüügihinnad

Joogipiima väljamüügihinnad on kuuga liikunud erisuunaliselt. Jaanuaris tõusis kilepakendis 2,5% joogipiima hind 1,2%, kartongpakendis 2,5% joogipiima hind 12,5% ning kilepakendis 3,5% joogipiima hind 8,5%. Kartongpakendis 3,5% joogipiima hind langes 1,8%. Aastataguse perioodiga võrreldes on hind tõusnud kilepakendis 2,5% piimal 8,6% ning kartongpakendis 2,5% piima hind 13,9%. Kilepakendis 3,5% piima hind tõusis 4,9%, samas kui kartongpakendis 3,5% piima hind langes 5,3%.

Või väikepaki väljamüügihind on kuises võrdluses tõusnud 0,6%. Samas langes 25 kg monoliitvõi hind jaanuaris 6,4%. Eelnevalt on suuri hinnakõikumisi tekitanud ekspordiks minev või, mille tüüpide osakaalud (vadaku-, rõõsa- või hapukoorevõi) võivad kuust kuusse varieeruda. Aastatagusega võrreldes on toimunud hinnatõus 25 kg monoliitvõil 15,9% ning EL-is on aastaga monoliitvõi hind kasvanud veel enam, täpsemalt 19,4%.

Juustudest on Edami hind kuises võrdluses tõusnud 4,9% . EL-is tõusis detsembris Edami hind 0,4% ja Gouda juustu hind 0,7%. Eestis on Gouda hind detsembriga võrreldes langenud 7,8%. Gouda hind on teinud kuust kuusse suuri hüppeid (ligikaudu 10–20% üles-alla), sõltudes ühe tootja ühe sihtriigi osakaalust toodangu väljamüügis (välisriiki müües on toodangu väljamüügihind oluliselt kallim).

Jaehinnad Eestis

Jaanuaris liikusid piimatoodete jaehinnad võrreldes detsembriga pigem tõusuteed. Suurim hinnatõus oli 2,5% kartongpakendis joogipiimal (5,4%). Veel tõusis keskmisest enam kilepakendis 2,5% joogipiima hind (3,1%) ja kohvikoore (2,4%) hind. Kuuga on langes hind kilepakendis keefiril (3,6%). Võrdluses 2012. aasta jaanuariga on hind enim langenud kartongpakendis 3,5% piimal (4,3%). Aastaga on suurim hinnatõus toimunud hapukoorel (6,3%) ja oluliselt on hind tõusnud ka võil (al 82%) 6,0% ning kohvikoorel 5,9%.

Piima kokkuostu keskmine hind Eestis
€/kg, käibemaksuta

Tabel 1

	dets 12	okt 13	nov 13	dets13	Muutus ± %	
					dets13 / nov 13	dets13 / dets 12
Piima kokkuostu keskmine hind	0,317	0,353	0,361	0,375	3,8%	18,3%

Allikas: SA

Piima kokkuostu hinnad EL-is
€/kg, käibemaksuta

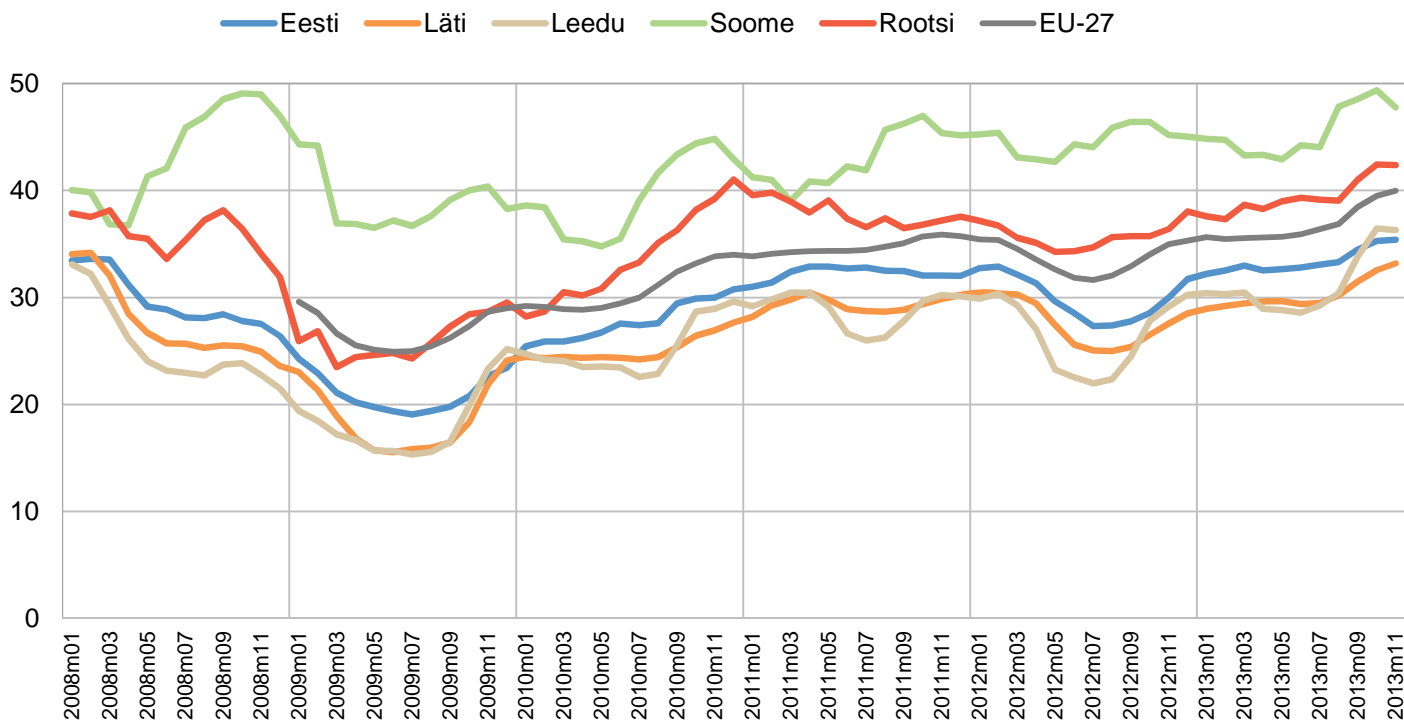
Tabel 2

	nov 12	sept 13	okt 13	nov 13	Muutus ± %	
					nov 13 / okt 13	nov 13 / nov 12
Austria	0,34	0,389	0,404	0,42	4,0%	23,2%
Belgia	0,34	0,396	0,408	-	-	-
Taani	0,36	0,405	0,416	0,43	2,5%	18,1%
Soome	0,45	0,485	0,494	0,48	-3,3%	5,7%
Prantsusmaa	0,31	0,372	0,367	0,36	-2,3%	14,5%
Saksamaa	0,35	0,400	0,417	0,42	1,7%	21,4%
Kreeka	0,45	0,441	0,441	0,44	0,0%	-2,4%
Iirimaa	0,36	0,423	0,448	0,45	0,4%	25,1%
Itaalia	0,37	0,398	0,417	0,40	-4,2%	8,4%
Luksemburg	0,33	0,384	0,401	0,41	2,3%	23,9%
Holland	0,35	0,415	0,423	0,44	4,1%	25,7%
Portugal	0,32	0,353	0,355	0,36	2,7%	15,7%
Hispaania	0,31	0,350	0,370	0,38	1,8%	20,5%
Rootsi	0,36	0,410	0,425	0,42	-0,2%	16,5%
Suurbritannia	0,36	0,380	0,384	0,40	3,9%	10,0%
Keskmine EL-15	0,36	0,393	0,403	0,41	0,8%	13,5%
Tšehhi	0,29	0,339	0,351	0,35	0,0%	18,9%
Eesti	0,30	0,345	0,353	0,35	0,3%	18,0%
Küpros	0,53	0,571	0,584	0,58	0,0%	9,8%
Läti	0,28	0,315	0,326	0,33	1,9%	20,4%
Leedu	0,29	0,338	0,365	0,36	-0,4%	24,5%
Ungari	0,32	0,330	0,348	0,35	0,6%	10,6%
Malta	0,56	0,523	0,512	0,50	-3,1%	-10,5%
Poola	0,30	0,326	0,341	0,37	7,3%	22,9%
Sloveenia	0,30	0,331	0,345	0,35	2,0%	15,9%
Slovakkia	0,30	0,333	0,344	0,35	1,8%	15,1%
Keskmine EL 10	0,32	0,333	0,347	0,36	4,1%	11,6%
Bulgaaria	0,32	0,338	0,351	0,36	1,4%	12,8%
Rumeenia	0,29	0,278	0,313	0,31	0,0%	8,2%
Horvaatia	-	0,360	0,365	0,37	1,5%	-
Keskmine EL 27	0,35	0,385	0,395	0,40	1,2%	14,3%
Keskmine EL 28	-	0,385	0,395	0,40	1,2%	-
Kaalutud EL keskmine	0,34	0,385	0,395	0,40	1,2%	17,6%

Allikas: Euroopa Komisjoni Põllumajanduse Peadirektooraat

Piima kokkuostuhind

kokkuostjate keskmine hind, €/100kg, käibemaksuta

Joonis 1


Allikas: Euroopa Komisjoni Põllumajanduse Peadirektooraat

Piima kokkuostuhinnad EL-is, USA-s ja Uus-Meremaal

€/kg, käibemaksuta

Tabel 3

	nov 12	sept 13	okt 13	nov 13	Muutus ± %	
					nov 13 / okt 13	nov 13 / nov 12
Humana Milch Union eG, Saksamaa	0,34	-	-	-	-	-
Nordmilch, Saksamaa	0,34	0,40	0,41	0,41	0,0%	20,3%
Arla Foods, Taani	0,31	0,38	0,39	0,40	2,5%	27,4%
Hämeenlinnan Osuusmeijeri, Soome	0,43	0,45	0,45	0,43	-4,3%	0,0%
Bongrain CLE (Basse Normandie), Prantsusmaa	0,33	0,37	0,39	0,40	0,2%	18,5%
Danone (Pas de Calais), Prantsusmaa	0,33	0,41	0,38	0,37	-2,8%	14,6%
Lactalis (Pays de la Loire), Prantsusmaa	0,31	0,37	0,36	0,36	0,0%	16,3%
Sodiaal, Prantsusmaa	0,32	0,39	0,38	0,37	-2,6%	16,5%
Dairy Crest (Davidstow), Suurbritannia	0,38	0,40	0,40	0,42	3,9%	8,7%
First Milk, Suurbritannia	0,35	0,37	0,35	0,37	4,4%	6,5%
Glanbia, Iirimaa	0,37	0,39	0,39	0,44	13,7%	19,0%
Kerry, Iirimaa	0,31	0,39	0,39	0,39	0,0%	25,3%
Granarolo (North), Itaalia	0,40	0,42	0,44	0,44	0,0%	9,6%
DOC Kaas, Holland	0,33	0,39	0,40	0,42	4,3%	25,0%
Friesland Campina, Holland	0,36	0,43	0,43	0,45	3,9%	23,7%
Fonterra, Uus-Meremaa	0,28	0,40	0,40	0,39	-2,5%	38,5%
United States of America, USA	0,40	0,33	0,33	0,34	4,2%	-14,4%

Piim rasvasusega 4,2% valgusisaldusega 3,35%, alates 1.01.07 valgusisaldus 3,4%

Allikas: LTO

	jaan 13	nov 13	dets 13	jaan 14	Muutus ± %	
					jaan 14 / dets 13	jaan 14 / jaan 13
Täispiimapulber	3,457	-	-	-	-	-
Lõssipulber (sekkumiseks)	2,646	3,046	3,224	3,226	0,1%	21,9%
Lõssipulber (loomasööda kvaliteediga)	-	-	-	2,950	-	-
Juust Edam-tüüpi (plokk)	3,166	3,442	3,362	3,526	4,9%	11,4%
Juust Gouda-tüüpi (plokk)	3,865	3,283	4,509	4,155	-7,8%	7,5%
Juust Tilsit-tüüpi (plokk)	3,376	3,553	3,549	3,501	-1,4%	3,7%
Kodujuust (4%)	2,505	2,542	2,543	2,586	1,7%	3,3%
Või (25 kg)	3,318	3,947	4,112	3,847	-6,4%	15,9%
Või (150-250 g)	4,683	4,624	4,738	4,765	0,6%	1,7%
Taluvõie	5,380	5,480	-	5,200	-	-3,3%
Joogipiim (2,5%, kile)	0,405	0,423	0,435	0,440	1,2%	8,6%
Joogipiim (2,5%, kartong)	0,474	0,507	0,480	0,540	12,5%	13,9%
Joogipiim (3,5%, kile)	0,532	0,518	0,515	0,559	8,5%	4,9%
Joogipiim (3,5%, kartong)	0,570	0,544	0,550	0,540	-1,8%	-5,3%

Allikas: TNS EMOR

Piimatoodete tööstusest väljamüügihinnad Euroopas ja maailmas
Tabel 5

Töötlemisvõtete kaalutud keskmine müügihind kuu keskel (EL) ja lõpus (teised), €/kg, käibemaksuta

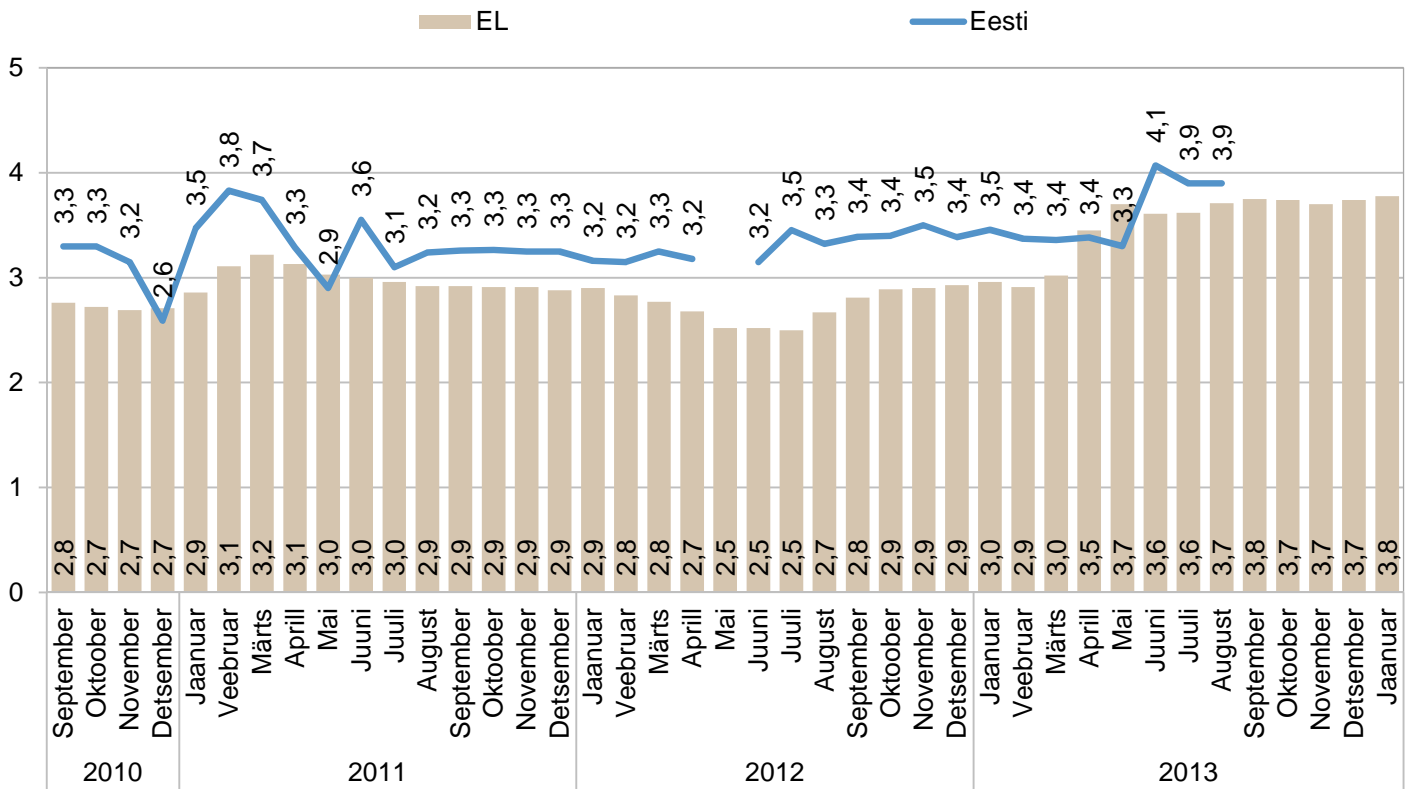
	jaan 13	nov 13	dets 13	jaan 14	Muutus ± %	
					jaan 14 / dets 13	jaan 14 / jaan 13
Täispiimapulber						
Euroopa Liit	2,96	3,70	3,74	3,77	0,7%	27,2%
Saksamaa	3,05	3,70	3,76	3,79	0,8%	24,3%
Ookeania	2,51	3,67	3,76	3,78	0,5%	50,8%
Lössipulber						
Euroopa Liit	2,66	3,09	3,26	3,27	0,3%	22,9%
Prantsusmaa	2,63	3,06	3,22	3,27	1,6%	24,4%
Poola	2,55	3,04	3,21	3,24	1,0%	26,8%
Saksamaa	2,69	3,13	3,28	3,28	0,0%	22,0%
USA	2,55	3,12	3,26	3,36	3,3%	32,0%
Ookeania	2,60	3,41	3,49	3,60	3,0%	38,5%
Või						
Euroopa Liit	3,37	4,06	4,09	4,03	-1,6%	19,4%
Prantsusmaa	3,43	4,00	3,98	4,13	3,9%	20,4%
Saksamaa	3,35	4,13	4,08	3,99	-2,1%	19,1%
Poola	3,15	3,93	4,23	3,98	-6,0%	26,2%
USA Grade AA, CME	2,48	2,71	2,55	3,00	17,7%	21,0%
Itaalia	3,10	3,85	3,85	3,80	-1,3%	22,6%
Ookeania	2,51	2,97	3,18	3,24	1,7%	29,1%
Juust						
Euroopa Liit Cheddar	3,43	3,99	4,01	4,05	0,9%	18,0%
Euroopa Liit Edam	3,25	3,71	3,82	3,84	0,4%	18,0%
Euroopa Liit Gouda	3,19	3,76	3,81	3,84	0,7%	20,2%
Euroopa Liit Emmental	4,07	4,36	4,45	4,47	0,5%	9,9%
Ookeania Cheddar 39%	2,99	3,34	3,59	3,60	0,5%	20,4%
USA Cheddar plokk	2,78	2,99	3,23	3,62	12,1%	29,9%
Saksamaa Edam 40% plokk	3,25	3,78	3,78	3,78	0,0%	16,2%
Saksamaa Gouda 45/48% plokk	3,25	3,78	3,78	3,78	0,0%	16,2%
Itaalia Parmesan	8,80	8,80	8,80	8,80	0,0%	0,0%
Poola Edam	3,44	3,78	4,07	4,12	1,1%	19,8%
Slovakkia Edam	4,22	4,57	4,51	4,60	2,1%	9,1%

Allikas: Euroopa Komisjoni Põllumajanduse Peadirektooraat; CLAL

Täispiimapulbri tööstusest väljamüügihind

Joonis 2

€/kg, käibemaksuta, EL kohta keskmine hind kuu keskel

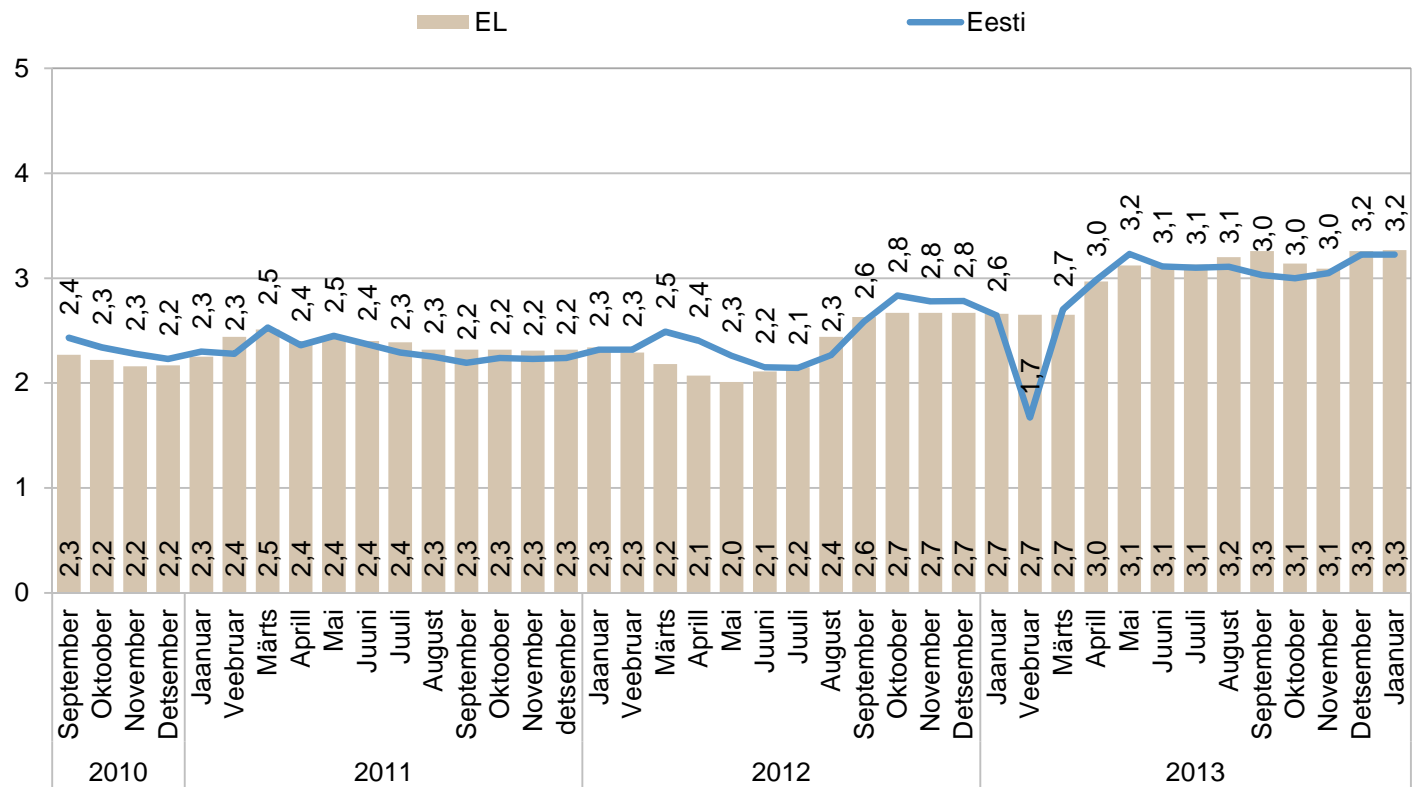


Allikas: Euroopa Komisjoni Põllumajanduse Peadirektoraat

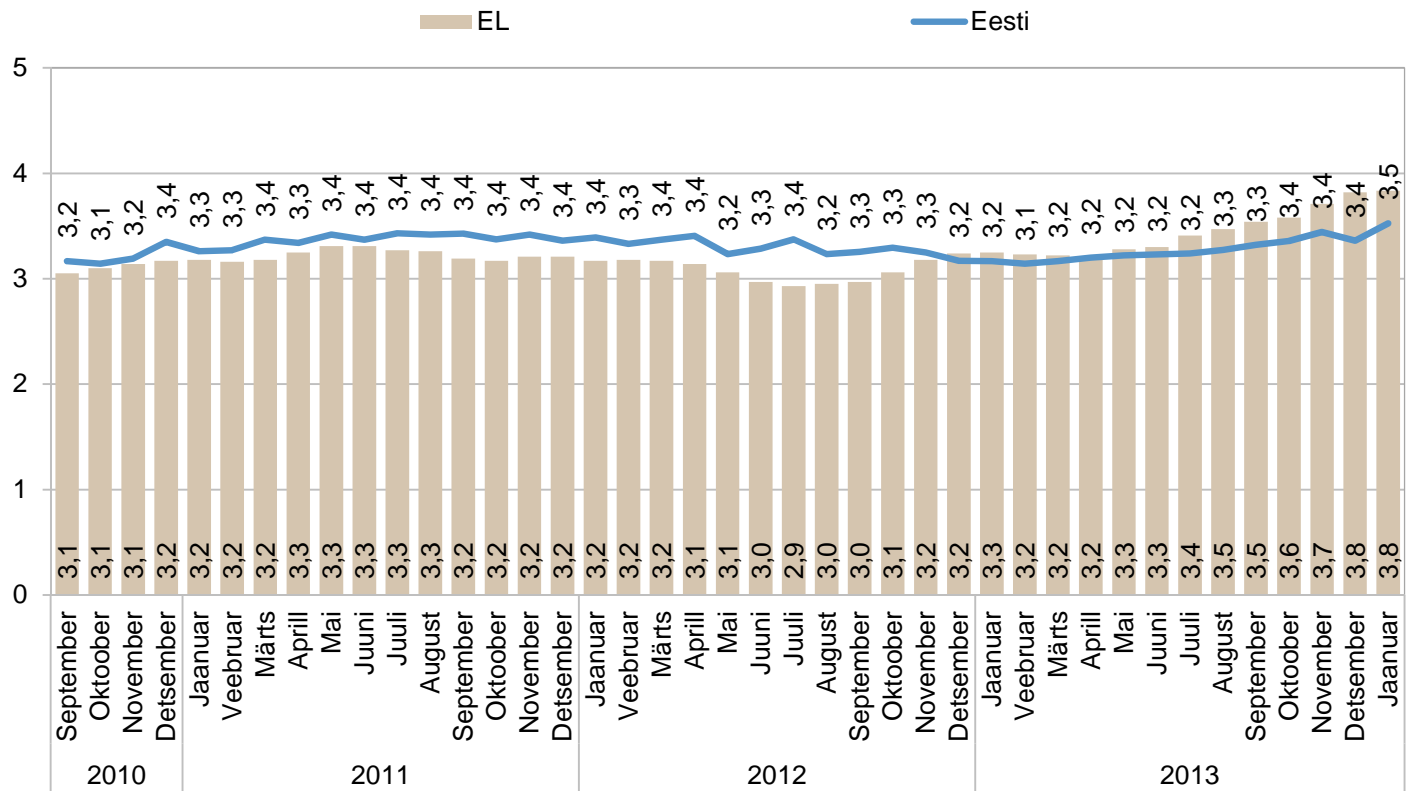
Lõssipulbri tööstusest väljamüügihind

Joonis 3

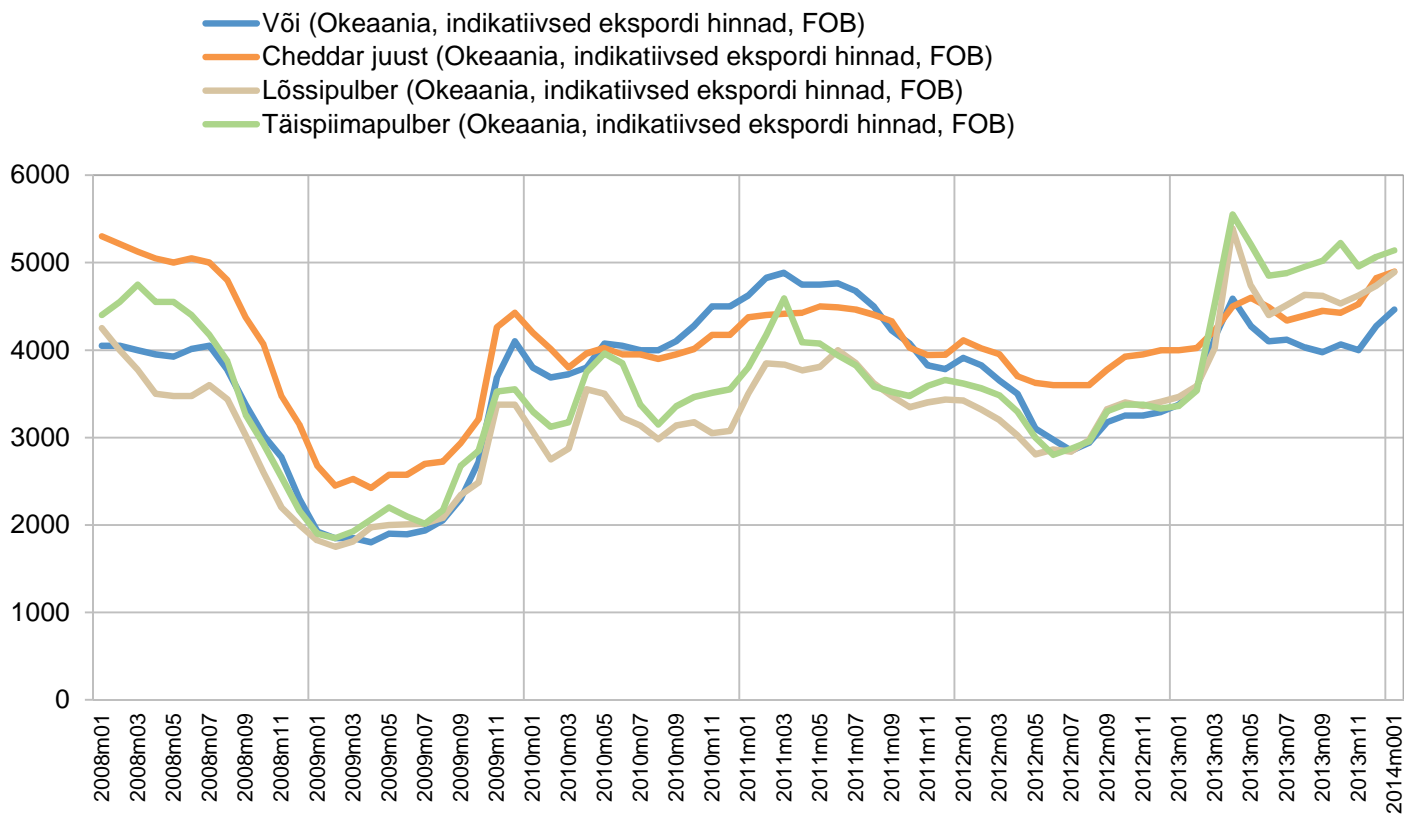
€/kg, käibemaksuta, EL kohta keskmine hind kuu keskel



Allikas: Euroopa Komisjoni Põllumajanduse Peadirektoraat



Allikas: Euroopa Komisjoni Põllumajanduse Peadirektooraat



* FOB puhul laadib müüja kauba laevale müügilepingus nimetatud lähtesadamas. Kauba kaotsimineku ja riknemise risk läheb üle ostjale hetkel, kui kaup jõuab dokist laeva pardale. Kauba laevale laadimise kulud tasub müüja.

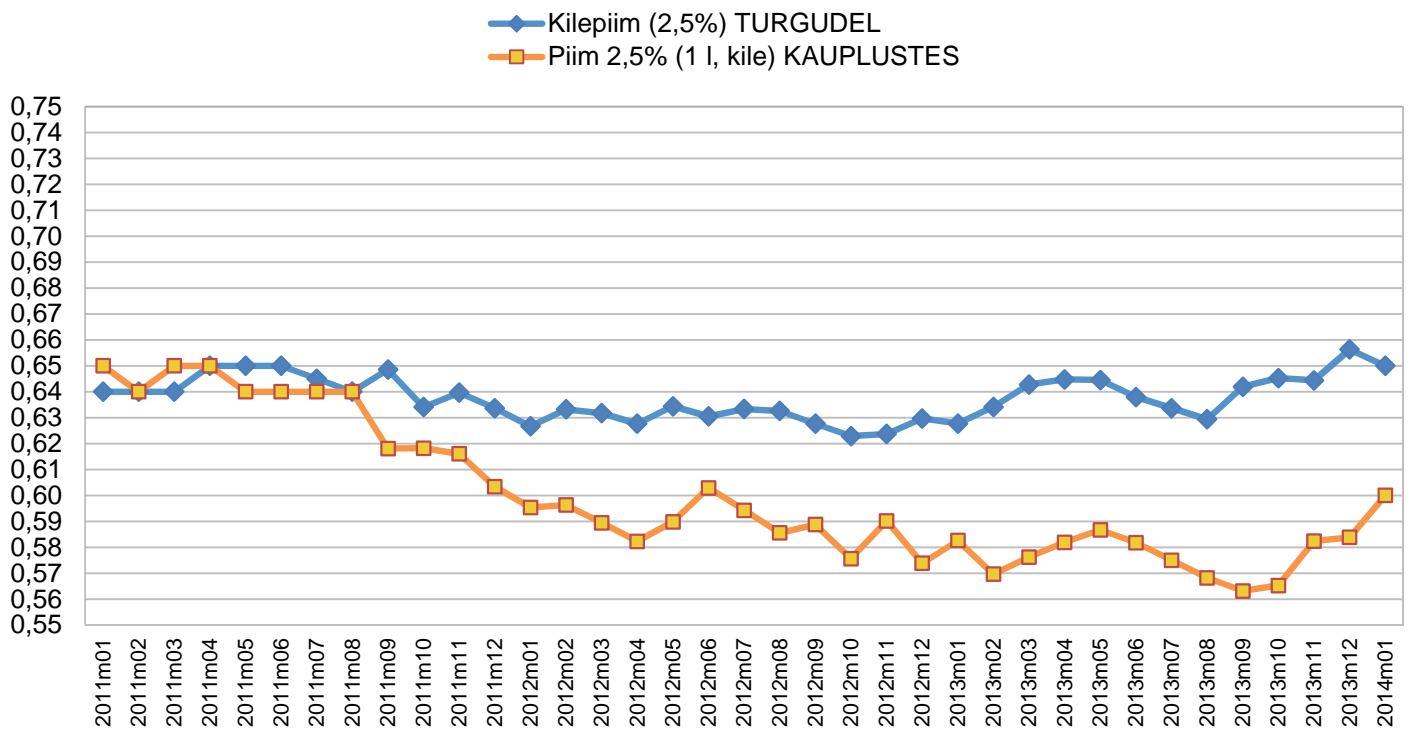
Allikas: FAO

	jaan 13	nov 13	dets 13	jaan 14	Muutus ± %	
					jaan 14 / dets 13	jaan 14 / jaan 13
Eesti turgudel						
Piim (lahtine)	0,79	0,80	0,80	0,80	0,0%	1,3%
Kilepiim (2,5%)	0,63	0,64	0,66	0,65	-0,8%	3,7%
Või (kuni 200 gr väikepakk)	7,73	7,85	7,85	7,46	-4,9%	-3,4%
Eesti kauplustes						
Piim 2,5% (1 l, kile)	0,58	0,58	0,58	0,60	3,1%	3,3%
Piim 2,5% (1 l, kartong)	0,79	0,76	0,74	0,78	5,4%	-1,0%
Piim 3,5% (1 l, kartong)	0,92	0,87	0,86	0,88	2,1%	-4,3%
Keefir 2,5% (1 l, kile)	0,65	0,72	0,69	0,66	-3,6%	2,1%
Keefir 2,5% (1 l, kartong)	0,95	0,96	0,94	0,95	0,9%	0,7%
Hapukoor (20%, kile, 500 ml)	1,64	1,71	1,73	1,74	0,9%	6,3%
Kohvikoor (10%, 200 ml)	1,82	1,86	1,88	1,93	2,4%	5,9%
Või (al 82%, 175-200 gr pakend)	7,51	7,94	7,87	7,96	1,2%	6,0%
Naturaaljuust (25-27%)	7,31	7,65	7,32	7,48	2,1%	2,3%

Allikas: TNS EMOR

Piima keskmiste jaehindade dünaamika Eesti turgudel ja kauplustes jaanuar 2011 - 2014
€/L, käibemaksuga

Joonis 6

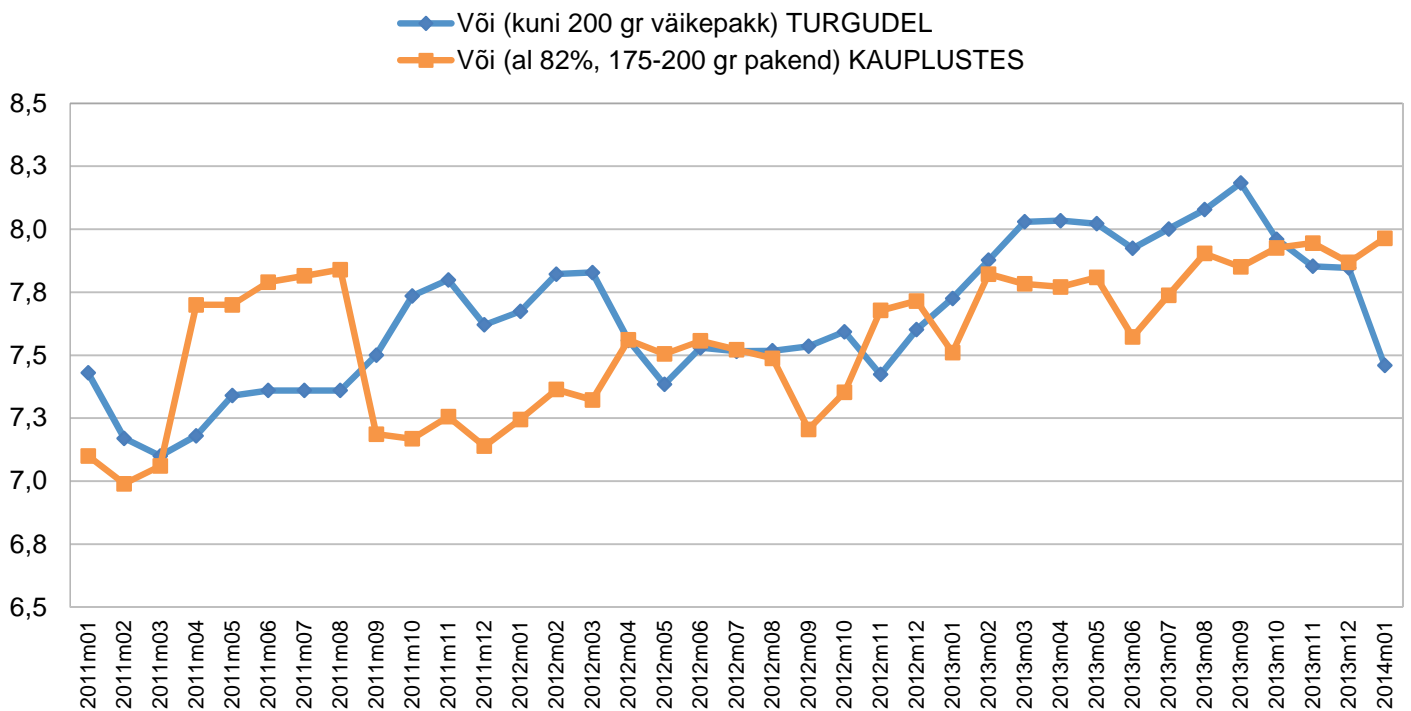


Juulikuu jaehinnad kauplustes on arvatud juuni ja augusti kuu keskmisest.

Allikas: EKI, TNS EMOR

Või väikepakendi keskmiste jaehindade dünaamika Eesti turgudel ja kauplustes jaanuar 2011 - 2014, €/kg, käibemaksuga

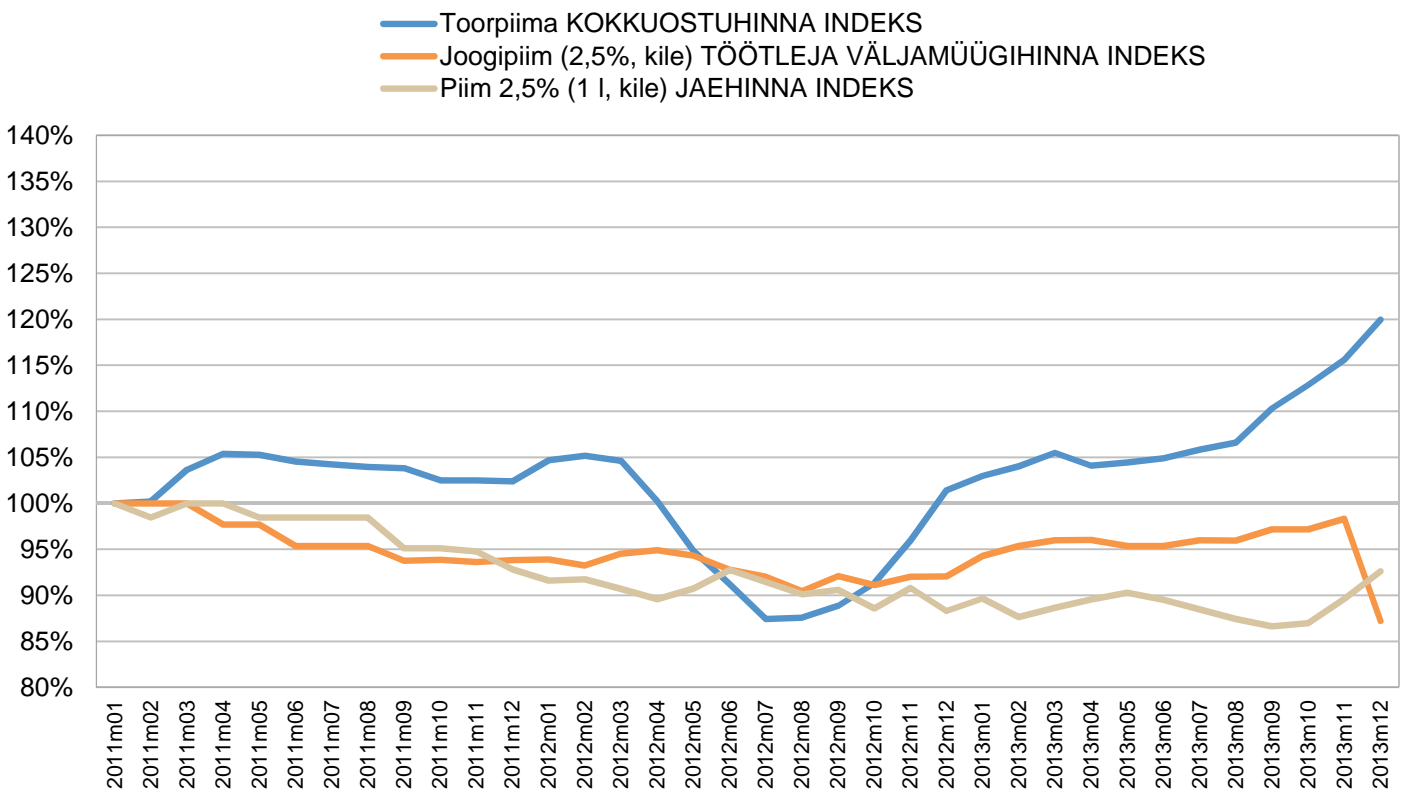
Joonis 7



Juulikuu jaehinnad kauplustes on arvatatud juuni ja augusti kuu keskmisest.
Allikas: EKI, TNS EMOR

Toorpiima ja joogipiima hindade dünaamika Eestis jaanuar 2011 - 2013 hinnaindeks, jaanuar 2011=100

Joonis 8

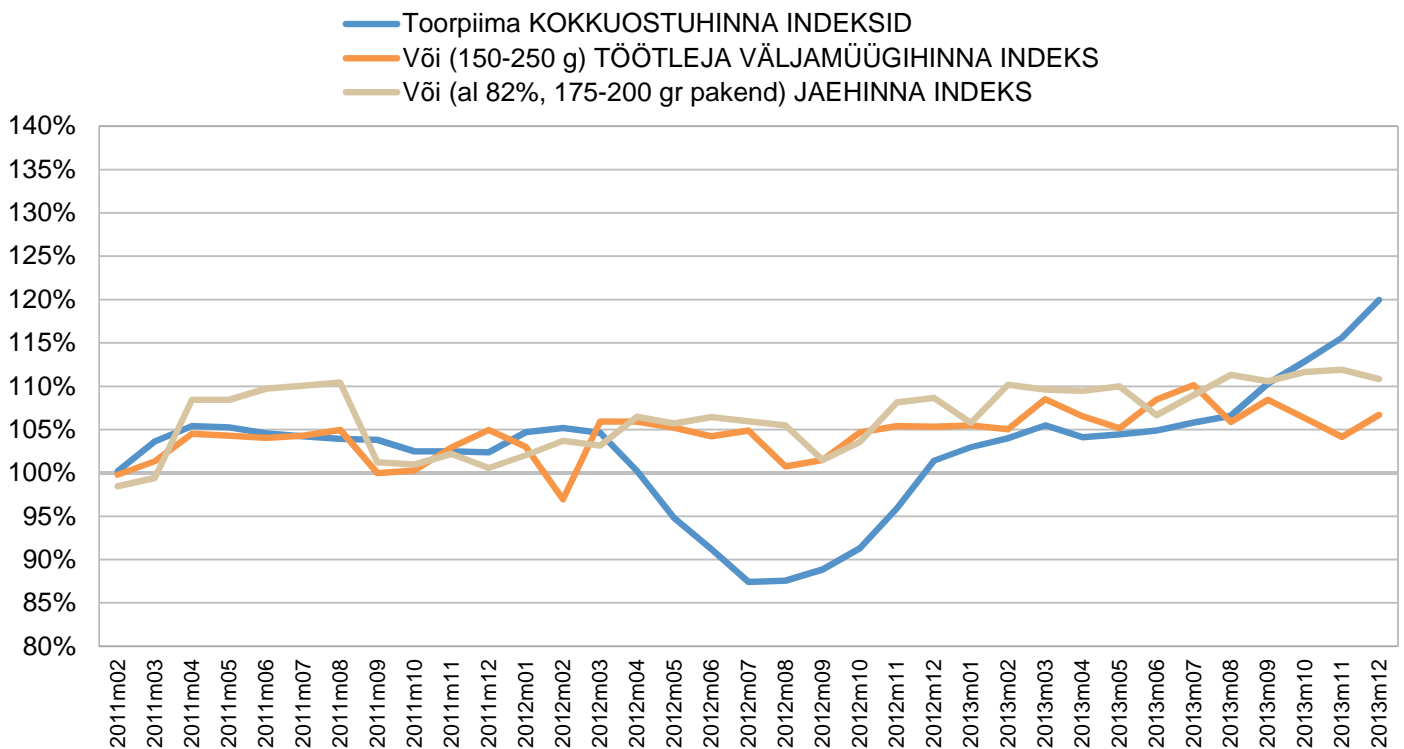


Juulikuu jaehinnad kauplustes on arvatatud juuni ja augusti kuu keskmisest.
Allikas: EKI, TNS EMOR

Või ja toorpiima hindade dünaamika Eestis jaanuar 2011 - 2013

Joonis 9

hinnaindeks, jaanuar 2011=100



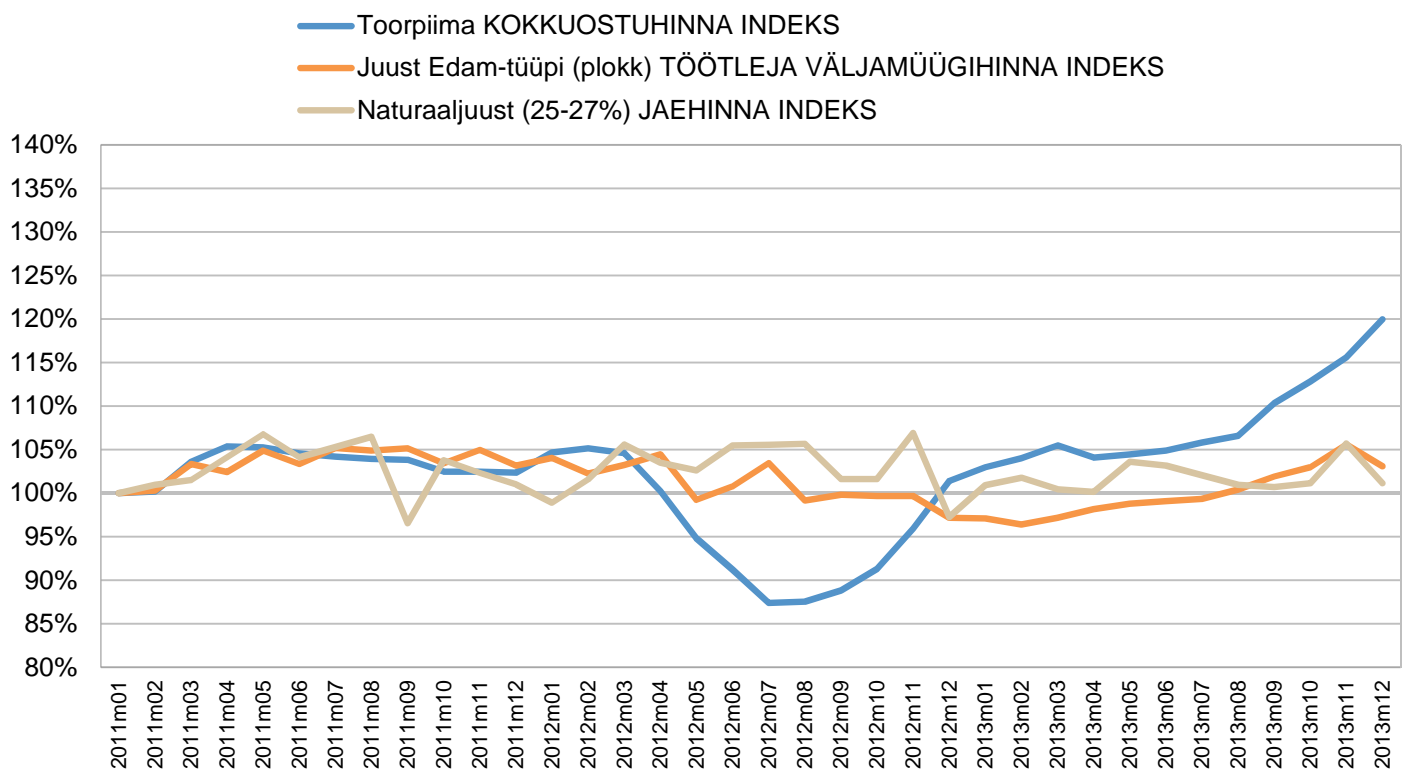
Juulikuu jaehinnad kauplustes on arvatatud juuni- ja augustikuu keskmisest.

Allikas: EKI, TNS EMOR

Juustu ja toorpiima hindade dünaamika Eestis jaanuar 2011 - 2013

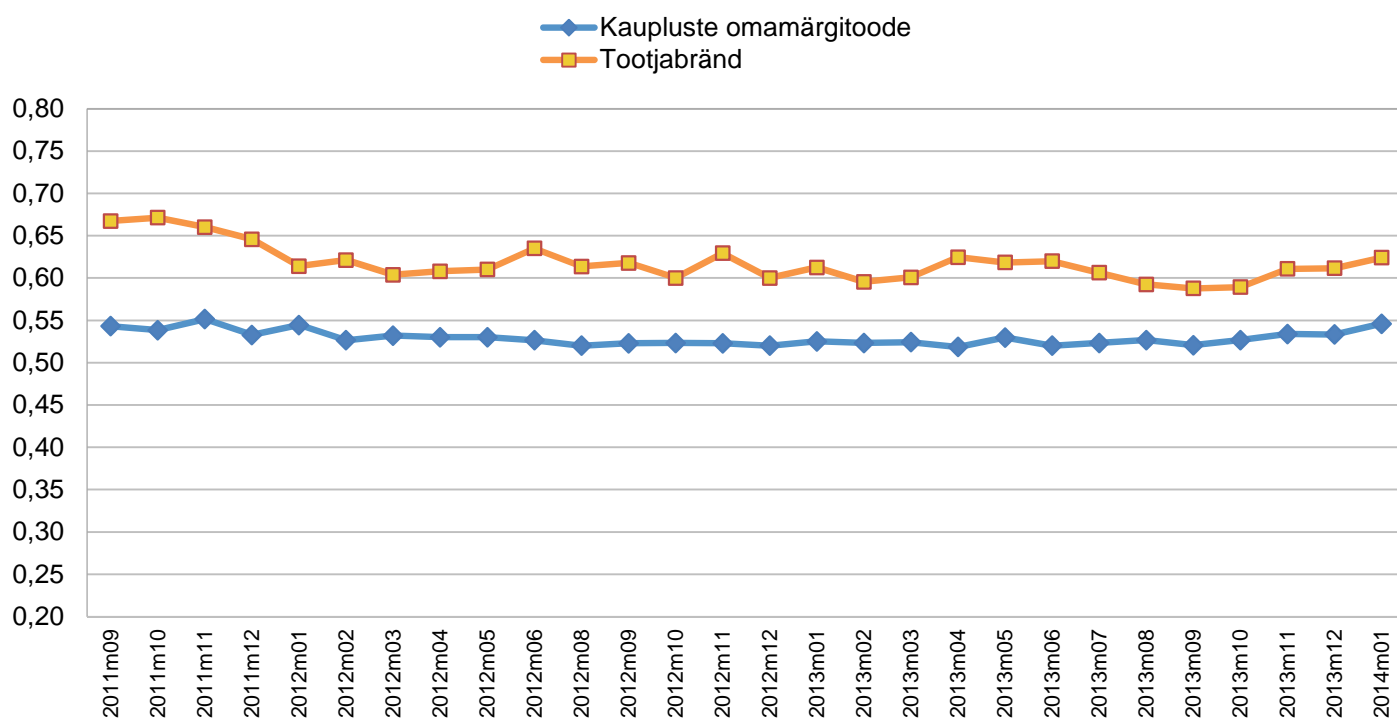
Joonis 10

hinnaindeks, jaanuar 2011=100



Juulikuu jaehinnad kauplustes on arvatatud juuni ja augusti kuu keskmisest.

Allikas: EKI, TNS EMOR



Allikas: TNS EMOR

TNS

Liha ja muna

Liha

Sealiha

Sealiha kokkuostuhinnad Eestis on eelmise kuuga võrreldes langenud (1,8%): SEUROP-i hind oli jaanuaris 1,68 €/kg. Aastaga on hind langenud 2,2%. Euroopas on E-klassi sigade keskmine hind jaanuaris langenud detsembriga võrreldes 5% ning aastaga on hind langenud 4,6%.

Sealiha (kondita) jaehinnad Eestis on viimasel kuul langenud 3,2% ning aastataguse vaatlusperioodiga võrreldes on hind langenud 4,9%.

Veiseliha

Veiseliha kokkuostuhinnad Eestis on viimase kuuga langenud 1,6%, olles nüüd tasemel 2,3 €/kg. Aastaga on veiseliha kõikide lihatüüpide keskmine hind Eestis langenud 3,5%. Kuuga on Euroopa Liidus kokkuostuhinnad tõusnud: A-klassi pullide keskmine hind on tõusnud 1,2%, A O2-klassi pullide hind 0,7%, D-klassi lehmade hind tõusis 1,7% ja D P2-klassi lehmade hind 1,3%. Aastaga on Euroopa Liidus hinnad aga langenud: A-klassi pullide keskmine hind langes aastaga 2,4%, A O2-klassi keskmine 4,8%, D-klassi lehmade keskmine 8,4% ja D P2-klassi lehmade keskmine 12,6%.

Eestis on veiseliha hinnad EL-i keskmisest oluliselt madalamad, näiteks D-klassi lehmade keskmine kokkuostuhind moodustab EL-i vastavast näitajast 71,1%.

Veiseliha (kondita) jaehinnad Eestis on kuu jooksul tõusnud 8,8%, aastatagusega võrreldes on hind tõusnud 17,3%.

Broileri ja munade jaehinnad

Broileri keskmine jaehind on Eestis võrreldes eelmise kuuga langenud 2,2%, kuid aastases võrdluses on see tõusnud 3,4%.

Kodumaiste M-suuruses munade jaehinnad on kuises võrdluses langenud 0,6% ja L-suuruses munade hind on langenud 6,7%. Aastases võrdluses on M-suurusega munad odavnenu 8,1% ja L-suurusega munad 10,3%. Samuti on aastases võrdluses langenud imporditud M-suurusega munade hind (24,1% ja L-suurusega munade hind 15,1%.

Lihatoodete jaehinnad

Möödetud lihatoodete jaehindadest on koduse hakkliha hind tõusnud kuuga 1,4% ning aastaga 2,6%. Suitsukarbonaad on kauplustes viimase kuuga odavnenu 2,5% ja aastaga 4,7%.

Tapamajade kaalutud keskmine jahutatud lihakeha* hind, €/kg, käibemaksuta

	jaan 13	nov 13	dets 13	jaan 14	Muutus ± %	
					jaan 14 / dets 13	jaan 14 / jaan 13
Sead (kõik lihatüübid kokku)	1,71	1,74	1,70	1,67	-1,8%	-2,2%
Sead (SEUROP)	1,72	1,75	1,71	1,68	-1,8%	-2,3%
Sead (S)	1,76	1,79	1,75	1,72	-1,7%	-2,3%
Sead (E)	1,70	1,73	1,69	1,66	-2,1%	-2,4%
Sead (E 60-120)	1,70	1,73	1,69	1,66	-1,7%	-2,2%
Sead (U)	1,59	1,65	1,64	1,57	-3,9%	-0,9%
Sead (R)	1,39	1,61	1,25	1,54	23,4%	11,0%
Sead (O)	-	-	-	-	-	-
Sead (P)	-	-	-	-	-	-
Sead (emised)	1,16	1,14	1,14	1,13	-1,0%	-2,8%

* soojad lihakehad on ümber arvatud jahutatud lihakehaks ning hindu on korrigeeritud vastavalt EL-is kehtivatele standartitele (lihakeha koos pea, esijalgade ja sabaga). Seetõttu on Eestis makstav kokkuostuhind ligikaudu 5% kõrgem siintoodud korrigeeritud hinnast.

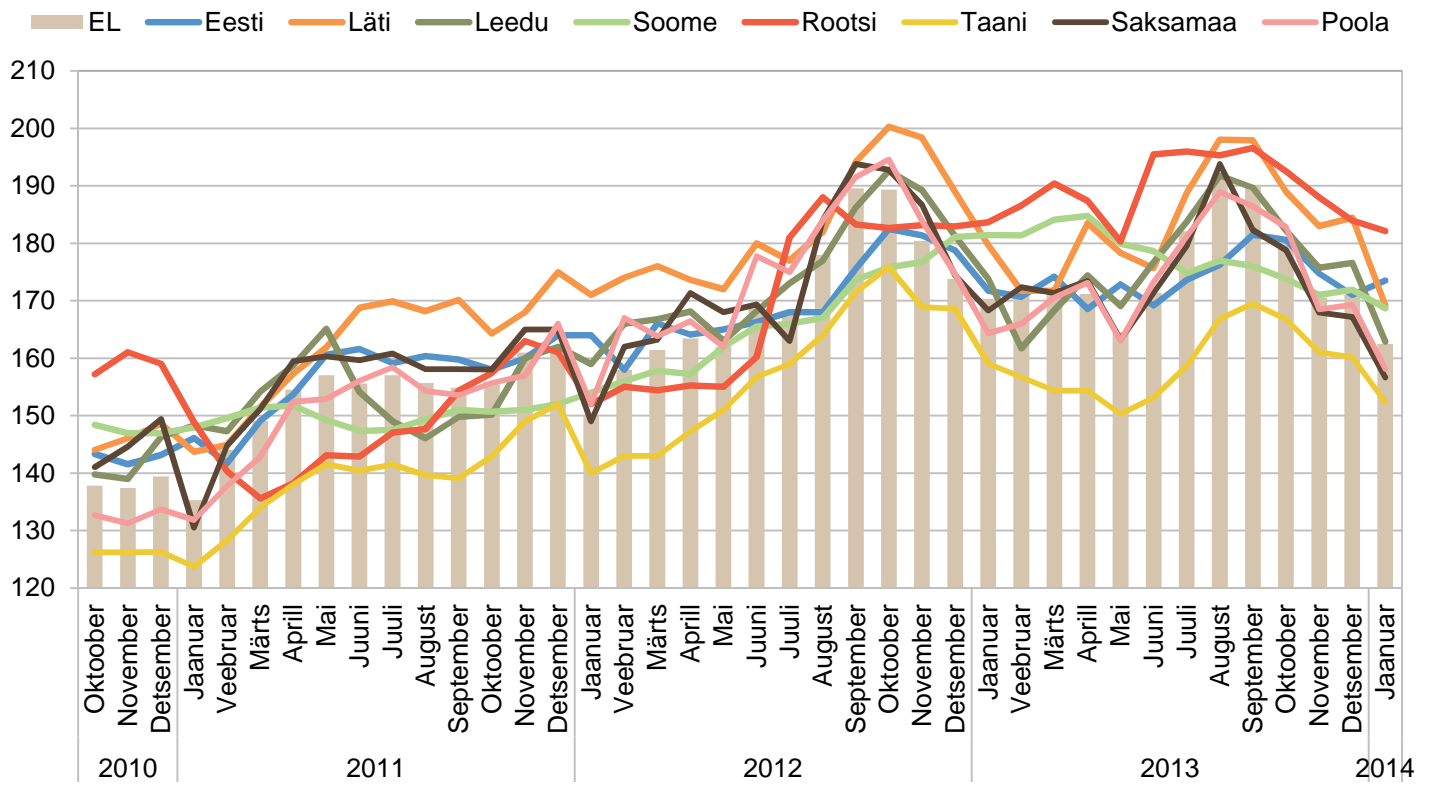
Allikas: TNS EMOR

Jahutatud lihakeha* keskmine hind kuu keskel, €/kg, käibemaksuta

	jaan 13	nov 13	dets 13	jaan 14	Muutus ± %	
					jaan 14 / dets 13	jaan 14 / jaan 13
Belgia	1,53	1,55	1,53	1,41	-7,7%	-7,6%
Bulgaaria	2,08	2,09	2,00	2,22	11,0%	6,5%
Tšehhi	1,69	1,70	1,74	1,60	-7,7%	-5,0%
Taani	1,59	1,61	1,60	1,52	-4,9%	-4,2%
Saksamaa	1,68	1,68	1,67	1,57	-6,3%	-6,9%
Eesti	1,72	1,75	1,71	1,74	1,4%	1,0%
Kreeka	2,08	1,99	2,00	2,01	0,3%	-3,5%
Hispaania	1,83	1,84	1,83	1,74	-5,1%	-4,9%
Prantsusmaa	1,56	1,55	1,54	1,49	-3,2%	-4,5%
Horvaatia	-	1,69	1,73	1,71	-1,2%	-
Iirimaa	1,68	1,74	1,66	1,56	-6,0%	-7,2%
Itaalia	1,91	1,82	1,94	1,92	-1,2%	0,4%
Küpros	1,81	1,94	1,91	1,89	-1,0%	4,4%
Läti	1,80	1,83	1,84	1,69	-8,3%	-5,8%
Leedu	1,74	1,76	1,77	1,63	-7,8%	-6,3%
Luksemburg	1,71	1,62	1,71	1,52	-11,0%	-11,3%
Ungari	1,71	1,69	1,69	1,59	-6,0%	-6,9%
Malta	2,37	2,37	2,37	2,37	0,0%	0,0%
Holland	1,51	1,50	1,54	1,41	-8,9%	-6,8%
Austria	1,64	1,70	1,75	1,56	-11,0%	-5,2%
Poola	1,64	1,68	1,69	1,58	-6,6%	-3,7%
Portugal	1,73	1,69	1,72	1,63	-5,2%	-5,8%
Rumeenia	1,97	1,93	1,87	1,72	-8,1%	-12,5%
Sloveenia	1,65	1,73	1,72	1,59	-7,3%	-3,5%
Slovakkia	1,76	1,77	1,74	1,69	-2,5%	-3,8%
Soome	1,81	1,71	1,72	1,69	-1,9%	-7,0%
Rootsi	1,84	1,88	1,84	1,82	-1,0%	-0,9%
Suurbritannia	1,86	2,00	2,01	1,95	-3,0%	4,9%
EL-27	1,70	1,71	1,71	1,63	-5,0%	-4,6%

* jahutatud lihakeha koos pea, jalgade ja sabaga

Allikas: Euroopa Komisjoni Põllumajanduse Peadirektooraat



Allikas: Euroopa Komisjoni Põllumajanduse Peadirektooraat

Eluspõrsaste tootjahind Eestis**Tabel 9**

Tootjaettevõtete kaalutud keskmine müügihind, €/kg, käibemaksuta

	jaan 13	nov 13	dets 13	jaan 14	Muutus ± %	
					jaan 14 / dets 13	jaan 14 / jaan 13
Eluspõrsad	1,97	1,93	1,97	1,92	-2,1%	-2,3%

Allikas: TNS EMOR

Eluspõrsaste tootjate müügihinnad EL-is**Tabel 10**

Kuu keskpäiga seisud, €/kg, 20kg põrsas

	jaan 13	nov 13	dets 13	jaan 14	Muutus ± %	
					jaan 14 / dets 13	jaan 14 / jaan 13
Belgia	2,23	1,98	2,18	2,28	4,6%	2,2%
Tšehhi	3,08	2,79	2,93	2,60	-11,4%	-15,5%
Taani	2,16	2,39	2,39	2,24	-5,9%	3,7%
Saksamaa	2,85	2,71	2,87	2,86	-0,3%	0,5%
Eesti	2,08	1,95	1,92	1,89	-1,7%	-9,3%
Hispaania	2,43	1,99	2,27	2,45	8,1%	1,0%
Prantsusmaa	1,60	1,68	1,81	1,90	5,0%	18,8%
Horvaatia	-	1,91	2,12	2,25	6,2%	-
Itaalia	3,29	3,11	3,22	3,49	8,2%	6,1%
Luksemburg	2,27	2,22	2,12	2,44	15,6%	7,7%
Ungari	2,55	2,10	1,65	2,45	47,9%	-4,0%
Malta	4,57	4,57	4,57	4,57	0,0%	0,0%
Holland	2,08	1,69	1,96	2,13	8,3%	2,4%
Poola	2,08	1,99	1,95	2,01	3,5%	-3,4%
Portugal	1,80	2,35	2,45	2,55	4,1%	41,7%
Slovakkia	3,46	3,58	3,53	3,54	0,4%	2,3%
Soome	2,75	2,72	2,78	2,44	-12,2%	-11,2%
Rootsi	4,27	4,03	3,95	3,98	0,8%	-6,8%
Suurbritannia	2,79	3,30	3,36	3,36	0,0%	20,6%
EL	2,51	2,29	2,42	2,51	3,5%	-0,1%

Allikas: Euroopa Komisjoni Põllumajanduse Peadirektoraat

Tapamajade kaalutud keskmine jahutatud lihakeha* hind, €/kg, käibemaksuta

	jaan 13	nov 13	dets 13	jaan 14	Muutus ± %	
					jaan 14 / dets 13	jaan 14 / jaan 13
Veiseliha (kõik lihatüübid kokku)	2,38	2,33	2,34	2,30	-1,6%	-3,5%
Veiseliha (E)	-	-	3,39	3,26	-3,8%	-
Veiseliha (U)	3,38	3,03	3,17	3,20	0,7%	-5,6%
Veiseliha (R)	3,04	2,89	2,94	3,05	3,4%	0,0%
Veiseliha (O)	2,55	2,50	2,49	2,40	-3,7%	-5,8%
Veiseliha (P)	2,19	2,17	2,12	2,10	-0,8%	-4,0%
A, alla 2-a pullid	2,75	2,60	2,69	2,61	-2,9%	-5,1%
Pullid A-U1	3,38	3,28	3,04	3,22	6,0%	-4,7%
Pullid A-U2	3,38	3,27	3,21	3,27	1,7%	-3,4%
Pullid A-R1	3,02	3,18	3,06	3,12	2,0%	3,3%
Pullid A-R2	3,15	3,04	3,08	3,18	3,0%	0,8%
Pullid A-O1	2,78	2,67	2,71	2,57	-5,0%	-7,6%
Pullid A-O2	2,80	2,70	2,74	2,58	-5,7%	-7,7%
Pullid A-O3	2,74	2,52	2,68	2,67	-0,2%	-2,6%
Pullid A-O4	-	-	2,91	-	-	-
Pullid A-P1	2,42	2,43	2,52	2,36	-6,4%	-2,2%
Pullid A-P2	2,46	2,50	2,43	2,35	-3,4%	-4,7%
Pullid A-P3	2,65	2,30	2,32	-	-	-
B, muud pullid	2,80	2,60	2,47	2,80	13,4%	0,0%
Muud pullid B-U1	-	-	3,32	3,32	0,0%	-
Muud pullid B-U2	-	2,60	2,44	2,94	20,6%	-
Muud pullid B-U3	-	3,21	-	-	-	-
Muud pullid B-R1	3,21	2,74	2,58	2,78	7,8%	-13,4%
Muud pullid B-R2	3,21	2,91	3,12	3,11	-0,4%	-3,3%
Muud pullid B-R3	3,21	2,83	-	2,35	-	-27,0%
Muud pullid B-O1	2,30	2,73	2,56	2,82	10,1%	22,7%
Muud pullid B-O2	3,01	2,67	2,56	2,72	6,0%	-9,8%
Muud pullid B-O3	-	-	-	2,20	-	-
Muud pullid B-O4	-	-	-	-	-	-
Muud pullid B-P1	2,24	1,92	1,83	-	-	-
Muud pullid B-P2	2,24	2,30	2,04	2,24	9,8%	0,3%
C, härjad	2,83	2,67	2,69	2,38	-11,7%	-15,9%
Härjad C-R2	3,21	3,11	3,18	3,18	0,0%	-1,0%
Härjad C-R3	-	-	3,15	-	-	-
Härjad C-O1	-	-	1,73	2,40	38,7%	-
Härjad C-O2	3,09	2,71	2,85	-	-	-
Härjad C-O3	3,03	2,75	2,88	-	-	-
Härjad C-P1	2,26	-	2,18	2,18	0,0%	-3,4%
Härjad C-P2	2,35	2,45	2,65	2,45	-7,7%	4,3%
Härjad C-P3	2,24	2,24	2,65	-	-	-
D, lehmad	2,20	2,09	2,05	2,06	0,5%	-6,7%
Lehmad D-R1	-	-	-	1,80	-	-
Lehmad D-R2	1,98	-	2,35	2,11	-9,9%	6,8%
Lehmad D-R3	2,13	2,35	2,35	2,19	-6,5%	2,9%
Lehmad D-R4	2,16	2,35	2,25	-	-	-
Lehmad D-R5	-	-	2,35	-	-	-
Lehmad D-O1	2,27	2,07	-	1,63	-	-28,3%
Lehmad D-O2	2,36	2,27	2,23	2,20	-1,4%	-6,8%
Lehmad D-O3	2,44	2,28	2,27	2,26	-0,7%	-7,3%
Lehmad D-O4	2,38	2,31	2,23	2,23	0,2%	-6,1%
Lehmad D-O5	2,41	2,25	2,09	2,14	2,3%	-11,2%
Lehmad D-P1	1,93	1,87	1,81	1,82	0,9%	-5,5%
Lehmad D-P2	2,13	2,05	2,00	2,02	1,0%	-5,5%
Lehmad D-P3	2,29	2,17	2,10	2,12	1,0%	-7,6%
Lehmad D-P4	2,35	2,18	2,02	2,11	4,8%	-10,0%
Lehmad D-P5	-	-	-	2,11	-	-

	jaan 13	nov 13	dets 13	jaan 14	Muutus ± %	
					jaan 14 / dets 13	jaan 14 / jaan 13
E, lehmmullikad	2,49	2,33	2,32	2,36	1,4%	-5,4%
Lehmmullikad E-R1	-	-	-	-	-	-
Lehmmullikad E-R2	3,03	2,99	3,18	3,18	0,0%	4,9%
Lehmmullikad E-R3	3,04	2,72	-	3,11	-	2,3%
Lehmmullikad E-R4	2,60	-	-	-	-	-
Lehmmullikad E-O1	2,09	2,49	-	2,45	-	17,1%
Lehmmullikad E-O2	2,62	2,42	2,51	2,51	0,2%	-4,3%
Lehmmullikad E-O3	2,61	2,47	2,56	2,40	-6,0%	-8,1%
Lehmmullikad E-O4	2,46	2,29	2,48	2,60	5,1%	5,7%
Lehmmullikad E-O5	2,95	2,21	-	2,22	-	-24,7%
Lehmmullikad E-P1	2,05	1,84	2,25	1,94	-13,6%	-5,4%
Lehmmullikad E-P2	2,29	2,26	2,14	2,13	-0,4%	-7,1%
Lehmmullikad E-P3	2,37	2,28	2,17	2,22	2,0%	-6,5%
Lehmmullikad E-P4	1,84	2,28	2,20	2,03	-7,7%	10,6%
Lehmmullikad E-P5	-	-	-	2,35	-	-

* jahutatud lihakeha hinna saamiseks on Eestis sooja lihakeha kaalule lisatud 2%, mistõttu jahutatud lihakeha hind on -2% madalam sooja lihakeha hinnast.

Allikas: TNS EMOR

Jahutatud lihakeha keskmine hind kuu keskel, €/kg, käibemaksuta

	jaan 13	nov 13	dets 13	jaan 14	Muutus ± %	
					jaan 14 / dets 13	jaan 14 / jaan 13
Pullid A keskmine (A-klass = U2, U3, R2, R3, O2, O3)						
Belgia	3,65	3,45	3,41	3,39	-0,4%	-6,9%
Bulgaaria	2,97	2,85	2,97	2,80	-5,9%	-6,0%
Tšehhi	3,42	3,03	3,00	3,06	1,7%	-10,7%
Taani	3,87	3,73	3,72	3,71	-0,3%	-4,2%
Saksamaa	4,15	3,76	3,76	3,82	1,5%	-8,1%
Eesti	2,84	2,69	2,83	2,60	-8,2%	-8,4%
Iirimaa	3,99	3,82	3,73	3,56	-4,6%	-10,8%
Kreeka	4,35	4,32	4,32	4,34	0,3%	-0,3%
Hispaania	3,85	3,76	3,89	3,91	0,5%	1,4%
Prantsusmaa	3,94	3,88	3,91	3,94	0,7%	0,2%
Horvaatia	-	3,55	3,46	3,55	2,5%	-
Itaalia	4,25	4,24	4,37	4,46	2,2%	5,0%
Küpros	3,50	3,50	3,50	3,50	0,0%	0,0%
Läti	2,49	2,04	2,18	2,15	-1,3%	-13,6%
Leedu	3,22	2,62	2,68	2,68	0,1%	-16,6%
Luksemburg	4,06	3,92	3,94	3,95	0,4%	-2,6%
Ungari	2,69	2,47	2,50	2,44	-2,3%	-9,1%
Malta	-	-	-	-	-	-
Holland	3,42	3,23	3,30	3,28	-0,7%	-4,3%
Austria	4,07	3,79	3,85	3,88	0,9%	-4,6%
Poola	3,35	3,04	3,00	3,08	2,8%	-8,1%
Portugal	3,65	3,68	3,68	3,70	0,7%	1,4%
Rumeenia	2,71	2,92	2,71	2,75	1,6%	1,5%
Sloveenia	3,82	3,42	3,37	3,49	3,6%	-8,7%
Slovakkia	3,19	3,03	3,10	2,95	-4,7%	-7,6%
Soome	3,56	3,66	3,65	3,63	-0,6%	2,1%
Rootsi	3,98	3,52	3,55	3,72	4,8%	-6,5%
Suurbritannia	4,09	4,23	4,17	4,14	-0,8%	1,2%
EL-27	3,97	3,79	3,83	3,88	1,2%	-2,4%

Allikas: Euroopa Komisjoni Põllumajanduse Peadirektooraat

	jaan 13	nov 13	dets 13	jaan 14	Muutus ± %	
					jaan 14 / dets 13	jaan 14 / jaan 13
Pullid A O2						
Belgia	3,25	3,05	2,93	2,88	-1,6%	-11,4%
Bulgaaria	2,97	2,85	2,97	-	-	-
Tšehhi	3,26	2,91	2,88	2,93	1,6%	-10,3%
Taani	3,79	3,65	3,65	3,64	-0,4%	-3,9%
Saksamaa	3,87	3,44	3,48	3,52	1,2%	-8,9%
Eesti	2,81	2,58	2,76	2,35	-14,8%	-16,2%
Iirimaa	3,84	3,58	3,49	3,28	-6,2%	-14,7%
Kreeka	4,17	4,13	4,19	4,09	-2,5%	-2,1%
Hispaania	3,59	3,54	3,59	3,64	1,5%	1,4%
Prantsusmaa	3,61	3,37	3,37	3,38	0,3%	-6,4%
Horvaatia	-	3,63	3,49	3,38	-3,3%	-
Itaalia	3,31	3,30	3,40	3,23	-5,0%	-2,3%
Küpros	3,50	3,50	3,50	3,50	0,0%	0,0%
Läti	2,46	2,00	2,13	2,14	0,4%	-13,1%
Leedu	3,21	2,53	2,58	2,64	2,1%	-17,7%
Luksemburg	3,55	3,33	3,37	3,34	-1,0%	-5,9%
Ungari	2,69	2,46	2,48	2,43	-2,3%	-9,9%
Malta	-	-	-	-	-	-
Holland	3,19	2,99	2,98	3,01	0,9%	-5,6%
Austria	3,72	3,47	3,52	3,57	1,3%	-4,0%
Poola	3,34	3,02	2,96	3,04	2,5%	-9,0%
Portugal	3,38	3,31	3,36	3,35	-0,2%	-1,0%
Rumeenia	2,73	2,86	2,74	2,80	2,3%	2,5%
Sloveenia	3,52	3,08	3,06	3,22	5,3%	-8,6%
Slovakkia	3,08	3,03	3,08	2,92	-5,2%	-5,0%
Soome	3,46	3,54	3,54	3,52	-0,6%	1,7%
Rootsi	3,82	3,31	3,31	3,63	9,6%	-5,0%
Suurbritannia	3,90	3,96	4,00	3,92	-1,9%	0,5%
EL-27	3,53	3,33	3,34	3,36	0,7%	-4,8%

Allikas: Euroopa Komisjoni Põllumajanduse Peadirektooraat

Jahutatud lihakeha keskmine hind kuu keskel, €/kg, käibemaksuta

	jaan 13	nov 13	dets 13	jaan 14	Muutus ± %	
					jaan 14 / dets 13	jaan 14 / jaan 13
Lehmad D keskmine (D-klass = U2, U3, R2, R3, R4, O2, O3, O4)						
Belgia	2,95	2,60	2,54	2,52	-0,9%	-14,6%
Bulgaaria	2,20	2,28	2,28	2,30	0,8%	4,7%
Tšehhi	2,50	2,17	2,14	2,16	1,0%	-13,8%
Taani	3,21	2,85	2,80	2,74	-1,9%	-14,5%
Saksamaa	3,16	2,67	2,63	2,70	2,5%	-14,5%
Eesti	2,23	2,19	2,07	2,01	-3,0%	-9,7%
Iirimaa	3,32	3,03	2,84	2,90	2,2%	-12,6%
Kreeka	1,98	2,05	2,02	2,02	-0,1%	1,7%
Hispaania	2,38	2,35	2,30	2,32	1,0%	-2,4%
Prantsusmaa	3,58	3,51	3,37	3,42	1,6%	-4,4%
Horvaatia	-	2,21	2,02	1,86	-7,9%	-
Itaalia	2,67	2,39	2,31	2,34	1,5%	-12,4%
Küpros	1,62	1,83	1,83	1,62	-11,5%	0,0%
Läti	2,11	1,76	1,83	1,82	-0,7%	-13,9%
Leedu	2,56	2,18	2,28	2,27	-0,6%	-11,5%
Luksemburg	3,48	3,32	3,28	3,31	1,0%	-4,9%
Ungari	2,31	1,98	1,90	1,87	-2,0%	-19,1%
Malta	2,38	2,41	2,32	2,40	3,1%	0,5%
Holland	2,92	2,40	2,50	2,47	-1,2%	-15,6%
Austria	2,96	2,57	2,56	2,59	1,5%	-12,5%
Poola	2,82	2,43	2,38	2,45	3,1%	-13,2%
Portugal	2,09	2,13	2,07	2,10	1,7%	0,4%
Rumeenia	2,40	2,22	2,21	2,24	1,6%	-6,7%
Sloveenia	2,50	2,19	2,04	2,12	3,6%	-15,3%
Slovakkia	1,83	1,78	1,71	1,68	-2,0%	-8,3%
Soome	2,32	2,47	2,45	2,41	-2,0%	3,5%
Rootsi	3,21	2,97	3,04	3,17	4,0%	-1,4%
Suurbritannia	3,14	2,73	2,68	2,78	3,7%	-11,5%
EL-27	3,09	2,85	2,78	2,83	1,7%	-8,4%

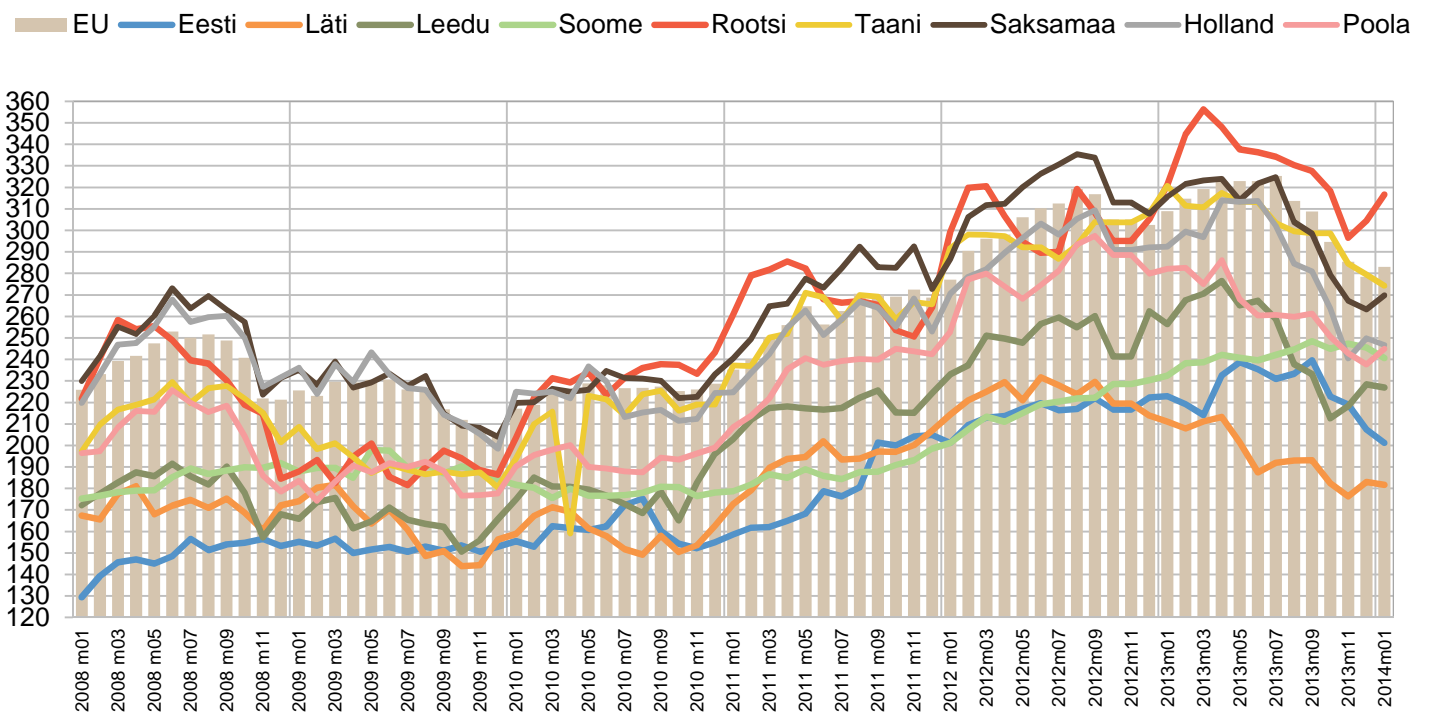
Allikas: Euroopa Komisjoni Põllumajanduse Peadirektooraat

	jaan 13	nov 13	dets 13	jaan 14	Muutus ± %	
					jaan 14 / dets 13	jaan 14 / jaan 13
Lehmad D P2						
Belgia	2,61	2,23	2,15	2,13	-1,3%	-18,6%
Bulgaaria	2,13	2,21	2,21	2,24	1,2%	5,0%
Tšehhi	2,14	1,90	1,83	1,83	-0,1%	-14,3%
Taani	2,89	2,55	2,49	2,44	-1,9%	-15,4%
Saksamaa	2,68	2,07	2,05	2,09	2,0%	-22,2%
Eesti	2,13	2,08	1,99	1,90	-4,4%	-11,0%
Iirimaa	3,02	2,65	2,45	2,56	4,7%	-15,2%
Kreeka	1,85	2,04	1,92	2,02	5,2%	9,0%
Hispaania	2,23	1,99	1,96	1,99	1,2%	-10,9%
Prantsusmaa	2,99	2,82	2,65	2,74	3,4%	-8,4%
Horvaatia	-	2,20	1,63	1,40	-14,1%	-
Itaalia	2,48	2,16	2,15	2,11	-2,3%	-15,0%
Küpros	1,62	1,83	1,83	1,62	-11,5%	0,0%
Läti	1,95	1,68	1,68	1,71	2,0%	-12,1%
Leedu	2,41	2,09	2,18	2,11	-3,2%	-12,3%
Luksemburg	3,05	2,48	2,20	2,60	18,2%	-14,9%
Ungari	1,99	1,77	1,71	1,63	-5,2%	-18,3%
Malta	2,38	2,41	2,28	2,41	5,7%	1,6%
Holland	2,54	2,09	2,14	2,12	-1,0%	-16,8%
Austria	2,63	2,18	2,21	2,25	1,8%	-14,6%
Poola	2,63	2,19	2,10	2,20	4,5%	-16,3%
Portugal	1,96	2,00	1,94	1,97	1,3%	0,7%
Rumeenia	2,36	2,20	2,17	2,21	1,9%	-6,3%
Sloveenia	2,15	1,92	1,71	1,79	4,4%	-16,8%
Slovakkia	1,45	1,44	1,47	1,31	-11,0%	-10,0%
Soome	2,27	2,43	2,39	2,37	-0,9%	4,4%
Rootsi	2,75	2,56	2,70	2,84	5,3%	3,3%
Suurbritannia	2,65	2,22	2,16	2,22	2,4%	-16,2%
EL-27	2,59	2,29	2,24	2,26	1,3%	-12,6%

Allikas: Euroopa Komisjoni Põllumajanduse Peadirektoraat

Lehmad D keskmine (D-klass = U2, U3, R2, R3, R4, O2, O3, O4) - jahutatud lihakeha keskmine hind kuu keskel, €/kg, käibemaksuta

Joonis 13



Allikas: Euroopa Komisjoni Põllumajanduse Peadirektooraat

Lammaste kokkuostuhinnad Eestis

Tabel 14

Tapamajade kaalutud keskmine hind, €/kg, käibemaksuta

	jaan 13	nov 13	dets 13	jaan 14	Muutus ± %	
					jaan 14 / dets 13	jaan 14 / jaan 13
Alla 12 kuu vanused lambad	3,00	3,13	3,10	3,12	0,5%	3,8%
Muud lambad	2,39	2,18	1,96	2,39	21,9%	0,2%

Allikas: TNS EMOR

Kuu keskpaiga seisud, €/kg tapakaalus, käibemaksuta

	jaan 13	nov 13	dets 13	jaan 14	Muutus ± %	
					jaan 14 / dets 13	jaan 14 / jaan 13
Lambad eluskaaluga üle 25 kg						
Belgia	4,42	4,74	4,26	4,24	-0,4%	-4,0%
Saksamaa	4,91	5,05	5,03	4,84	-3,9%	-1,4%
Iirimaa	3,76	4,04	4,29	4,27	-0,5%	13,4%
Hispaania	4,30	4,85	4,84	4,62	-4,6%	7,3%
Prantsusmaa	5,98	6,55	6,57	6,38	-2,9%	6,7%
Holland	4,72	4,96	4,49	4,41	-1,6%	-6,5%
Austria	5,43	5,43	5,38	5,31	-1,3%	-2,2%
Poola	4,06	3,51	4,16	3,59	-13,6%	-11,5%
Rootsi	4,30	3,79	3,95	4,24	7,4%	-1,3%
Suurbritannia	3,91	4,71	4,70	4,73	0,7%	21,1%
EL keskmine	4,27	4,83	4,85	4,84	-0,2%	13,4%
Lambad eluskaaluga alla 25 kg						
Kreeka	4,87	5,16	5,13	4,76	-7,2%	-2,3%
Hispaania	6,71	6,46	6,44	6,17	-4,2%	-8,1%
Itaalia	6,12	7,03	7,15	5,55	-22,3%	-9,2%
Küpros	-	-	-	-	-	-
Ungari	5,85	6,27	6,60	6,07	-7,9%	3,8%
Portugal	4,46	4,63	4,67	4,52	-3,2%	1,3%
Sloveenia	3,97	4,37	4,43	4,43	0,1%	11,7%
Slovakkia	6,80	4,16	5,88	3,52	-40,2%	-48,3%
EL keskmine	5,78	5,89	5,88	5,44	-7,4%	-5,8%

Allikas: Euroopa Komisjoni Põllumajanduse Peadirektooraat

Broilerite (65%) tootjate väljamüügihinnad EL-is
Kuu keskpäiga seisud, €/kg, käibemaksuta

Tabel 16

	jaan 13	nov 13	dets 13	jaan 14	Muutus ± %	
					jaan 14 / dets 13	jaan 14 / jaan 13
Belgia	1,89	1,66	1,75	1,75	0,0%	-7,4%
Bulgaaria	1,77	1,59	1,57	1,47	-6,6%	-17,1%
Tšehhi	1,97	1,85	1,83	1,82	-0,3%	-7,3%
Taani	2,48	2,56	2,53	2,66	5,0%	7,5%
Saksamaa	2,56	2,66	2,66	2,66	0,0%	3,9%
Eesti	-	-	-	-	-	-
Kreeka	2,09	2,03	2,02	2,03	0,2%	-2,9%
Hispaania	1,98	1,70	1,65	1,77	7,2%	-10,6%
Prantsusmaa	2,30	2,25	2,25	2,25	0,0%	-2,2%
Horvaatia	-	1,88	1,88	1,97	5,2%	-
Iirimaa	1,80	1,80	1,80	1,80	0,0%	0,0%
Itaalia	2,23	2,33	2,38	2,43	2,1%	9,0%
Küpros	2,57	2,59	2,59	2,57	-0,6%	0,0%
Läti	1,87	1,78	1,78	1,36	-23,6%	-27,4%
Leedu	1,55	1,47	1,46	1,44	-1,8%	-7,3%
Ungari	1,68	1,67	1,65	1,69	1,9%	0,6%
Malta	2,21	2,21	2,23	2,23	0,0%	0,6%
Holland	1,98	1,97	1,95	2,00	2,6%	1,0%
Austria	1,94	1,95	1,97	1,95	-1,5%	0,5%
Poola	1,30	1,18	1,20	1,24	3,3%	-4,4%
Portugal	1,80	1,53	1,50	1,67	11,3%	-7,2%
Rumeenia	1,88	1,56	1,55	1,58	1,9%	-15,9%
Sloveenia	2,19	2,08	1,98	2,08	5,1%	-4,9%
Slovakkia	2,05	1,86	1,97	1,90	-3,5%	-7,0%
Soome	2,65	2,71	2,69	2,67	-0,6%	1,1%
Rootsi	2,43	2,25	2,37	2,40	1,1%	-1,0%
Suurbritannia	1,47	1,51	1,55	1,57	1,0%	6,3%
EL	1,94	1,87	1,87	1,91	1,9%	-1,7%

Allikas: Euroopa Komisjoni Põllumajanduse Peadirektooraat

Munade tootjahinnad Eestis

Tabel 17

Tootjaettevõtete puurikanade munade müügihind, €/10 tk, käibemaksuta

	jaan 13	nov 13	dets 13	jaan 14	Muutus ± %	
					jaan 14 / dets 13	jaan 14 / jaan 13
Puurikanade munad (kaalutud keskmine)	0,88	0,77	0,80	0,79	-0,9%	-9,7%
M	0,88	0,78	0,80	0,80	0,0%	-9,3%
L	0,88	0,77	0,81	0,79	-2,5%	-10,3%

Allikas: TNS EMOR

	jaan 13	nov 13	dets 13	jaan 14	Muutus ± %	
					jaan 14 / dets 13	jaan 14 / jaan 13
Belgia	0,727	0,651	0,622	0,549	-11,6%	-24,5%
Bulgaaria	1,108	0,721	0,693	0,694	0,1%	-37,4%
Tšehhi	0,818	0,631	0,651	0,652	0,1%	-20,3%
Taani	1,084	1,085	1,084	1,084	0,0%	0,0%
Saksamaa	0,950	0,708	0,741	0,693	-6,4%	-27,1%
Eesti	0,877	0,777	0,838	0,801	-4,5%	-8,7%
Kreeka	1,157	1,001	1,011	1,011	0,0%	-12,6%
Hispaania	0,799	0,690	0,711	0,673	-5,3%	-15,7%
Prantsusmaa	0,798	0,726	0,695	0,650	-6,4%	-18,5%
Horvaatia	-	1,035	1,066	1,027	-3,7%	-
Iirimaa	1,043	0,836	0,836	0,836	0,0%	-19,8%
Itaalia	1,471	1,433	1,431	1,378	-3,7%	-6,3%
Küpros	1,121	1,121	1,121	1,121	0,0%	0,0%
Läti	0,966	0,779	0,772	0,746	-3,4%	-22,8%
Leedu	0,902	0,722	0,726	0,732	0,8%	-18,9%
Ungari	0,895	0,781	0,757	0,751	-0,8%	-16,2%
Malta	1,122	-	-	1,124	-	0,1%
Holland	0,771	0,670	0,645	0,619	-3,9%	-19,7%
Austria	1,099	0,993	1,021	1,122	9,9%	2,0%
Poola	1,009	0,816	0,792	0,750	-5,3%	-25,7%
Portugal	0,894	0,761	0,807	0,677	-16,1%	-24,3%
Rumeenia	0,947	0,677	0,668	0,674	0,9%	-28,9%
Sloveenia	0,901	0,922	0,916	0,902	-1,5%	0,2%
Slovakkia	0,928	0,679	0,751	0,676	-10,0%	-27,2%
Soome	0,739	1,001	1,008	0,987	-2,1%	33,6%
Rootsi	1,309	1,300	1,316	1,238	-5,9%	-5,4%
Suurbritannia	0,908	0,899	0,886	0,897	1,2%	-1,3%
EL	0,956	0,839	0,838	0,806	-3,7%	-15,7%

Allikas: Euroopa Komisjoni Põllumajanduse Peadirektoraat

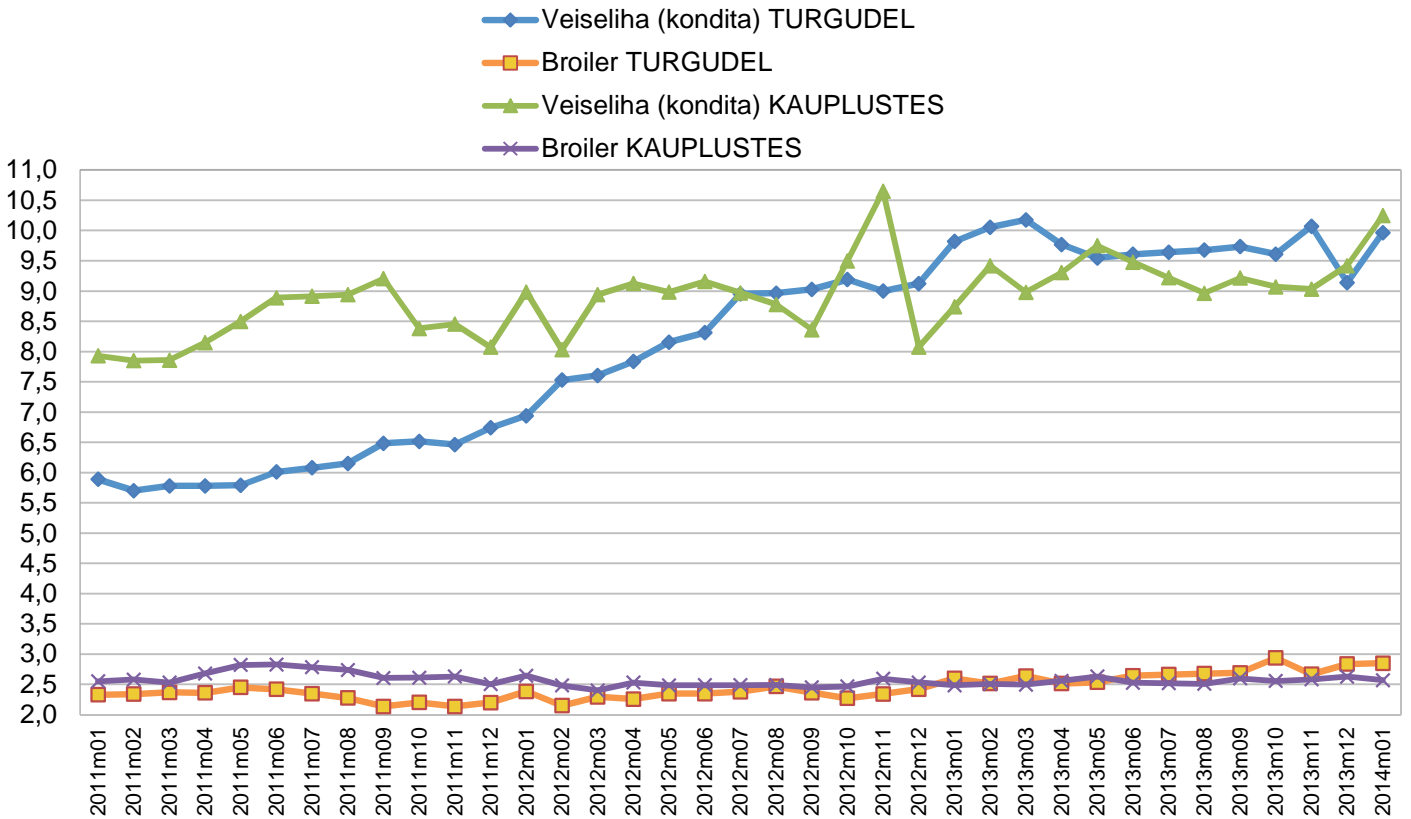
	jaan 13	nov 13	dets 13	jaan 14	Muutus ± %	
					jaan 14 / dets 13	jaan 14 / jaan 13
Eesti turgudel						
Veiseliha (kondiga)	6,39	6,29	6,28	5,98	-4,9%	-6,4%
Veiseliha (kondita)	9,82	10,07	9,14	9,97	9,0%	1,5%
Seakarbonaad	4,95	4,96	5,02	4,98	-0,8%	0,5%
Searibi	4,13	4,24	4,25	4,16	-2,2%	0,5%
Suitsukarbonaad	5,80	6,18	6,11	6,02	-1,5%	3,9%
Broiler	2,60	2,67	2,84	2,85	0,5%	9,7%
Kanamunad (M, 10 tk)	1,37	1,20	1,19	1,13	-5,4%	-17,8%
Kanamunad (L, 10 tk)	1,56	1,51	1,50	1,51	0,5%	-3,6%
Eesti kauplustes						
Veiseliha (kondiga)	4,28	6,18	-	4,88	-	14,0%
Veiseliha (kondita)	8,74	9,03	9,42	10,25	8,8%	17,3%
Sealiha (kondiga)	4,82	5,22	4,80	4,78	-0,3%	-0,8%
Sealiha (kondita)	6,08	5,92	5,98	5,78	-3,2%	-4,9%
Lambaliha	10,40	10,58	-	11,50	-	10,6%
Broiler	2,49	2,58	2,63	2,57	-2,2%	3,4%
Keeduvorst	4,47	4,33	4,32	4,40	1,9%	-1,6%
Kodune hakkliha	5,33	5,69	5,39	5,47	1,4%	2,6%
Suitsukarbonaad	8,39	8,23	8,21	8,00	-2,5%	-4,7%
Viinerid (lahtised)	3,38	3,46	3,52	3,68	4,5%	8,8%
Viinerid (pakendatud)	4,03	4,07	4,74	4,25	-10,2%	5,5%
Kanamunad (M, 10 tk, kodumaine)	1,41	1,26	1,30	1,29	-0,6%	-8,1%
Kanamunad (L, 10 tk, kodumaine)	1,52	1,38	1,46	1,37	-6,7%	-10,3%
Kanamunad (M, 10 tk, import)	1,34	1,03	1,04	1,02	-2,3%	-24,1%
Kanamunad (L, 10 tk, import)	1,57	1,35	1,24	1,33	7,1%	-15,1%

- Ei olnud müügil või müügil ainult ühes või kahes poes

Allikas: TNS EMOR

Veiseliha (kondiga) ja broileri keskmiste jaehindade dünaamika Eesti turgudel ja kauplustes jaanuar 2011 - 2014, €/kg, käibemaksuga

Joonis 14

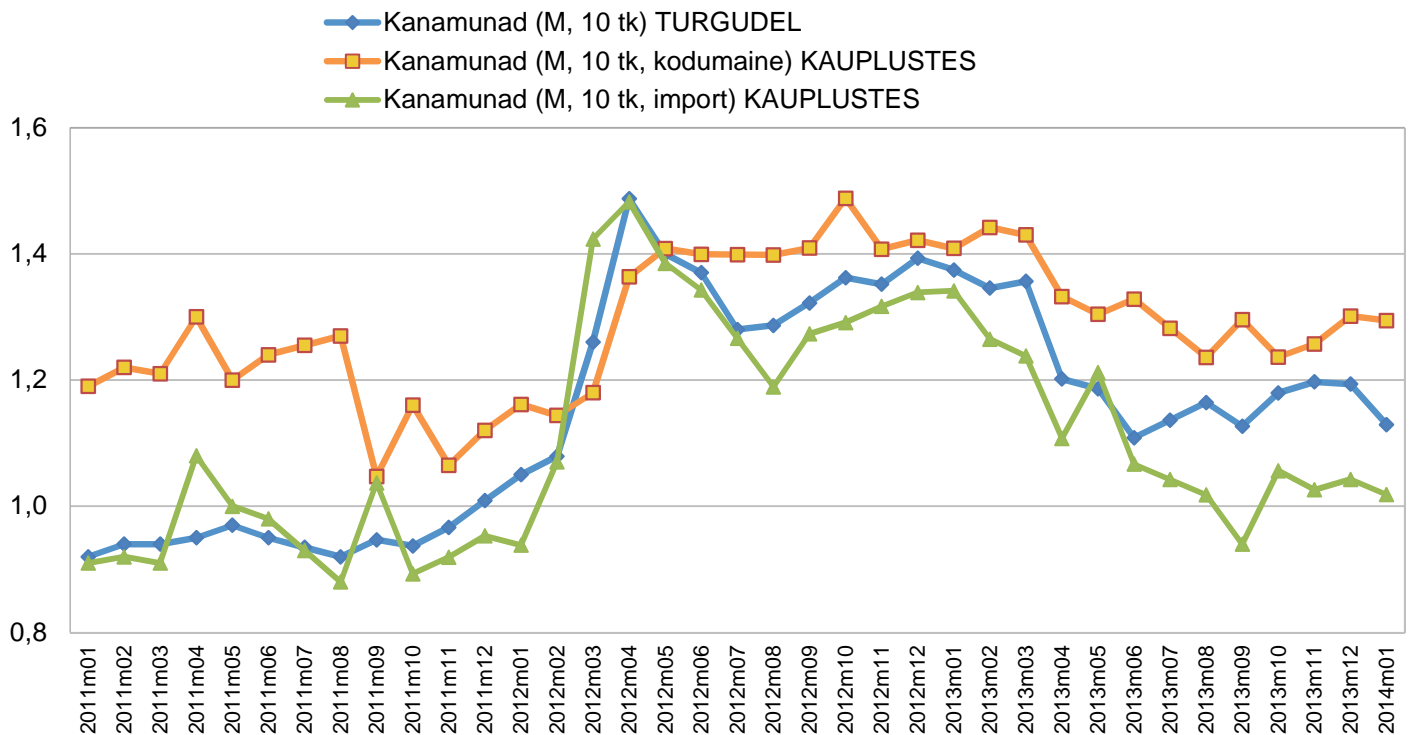


Juulikuu jaehinnad kauplustes on arvatud juuni ja augusti kuu keskmisest.

Allikas: EKI, TNS EMOR

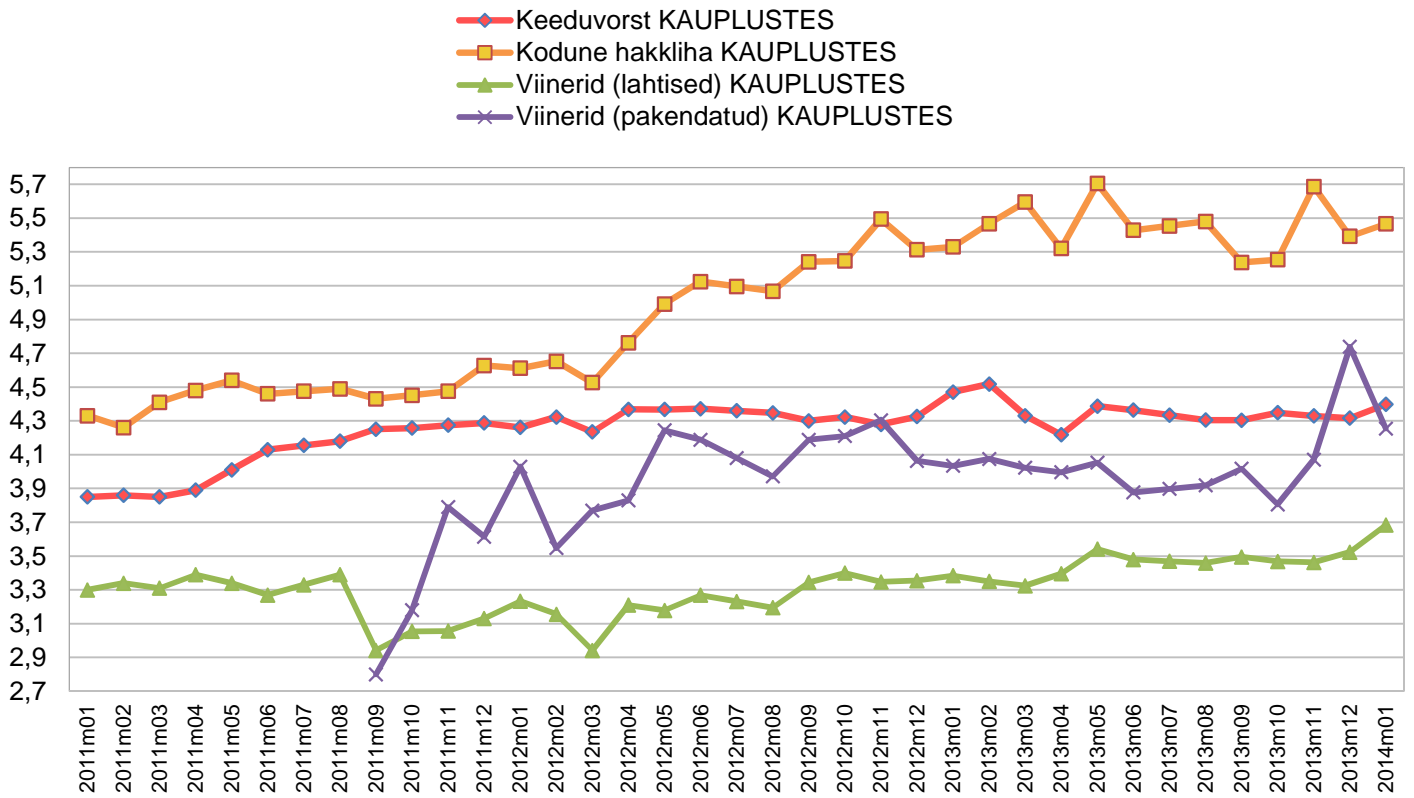
Kanamunade keskmiste jaehindade dünaamika Eesti turgudel ja kauplustes jaanuar 2011 - 2014, €/kg, käibemaksuga

Joonis 15



Juulikuu jaehinnad kauplustes on arvatud juuni ja augusti kuu keskmisest.

Allikas: EKI, TNS EMOR

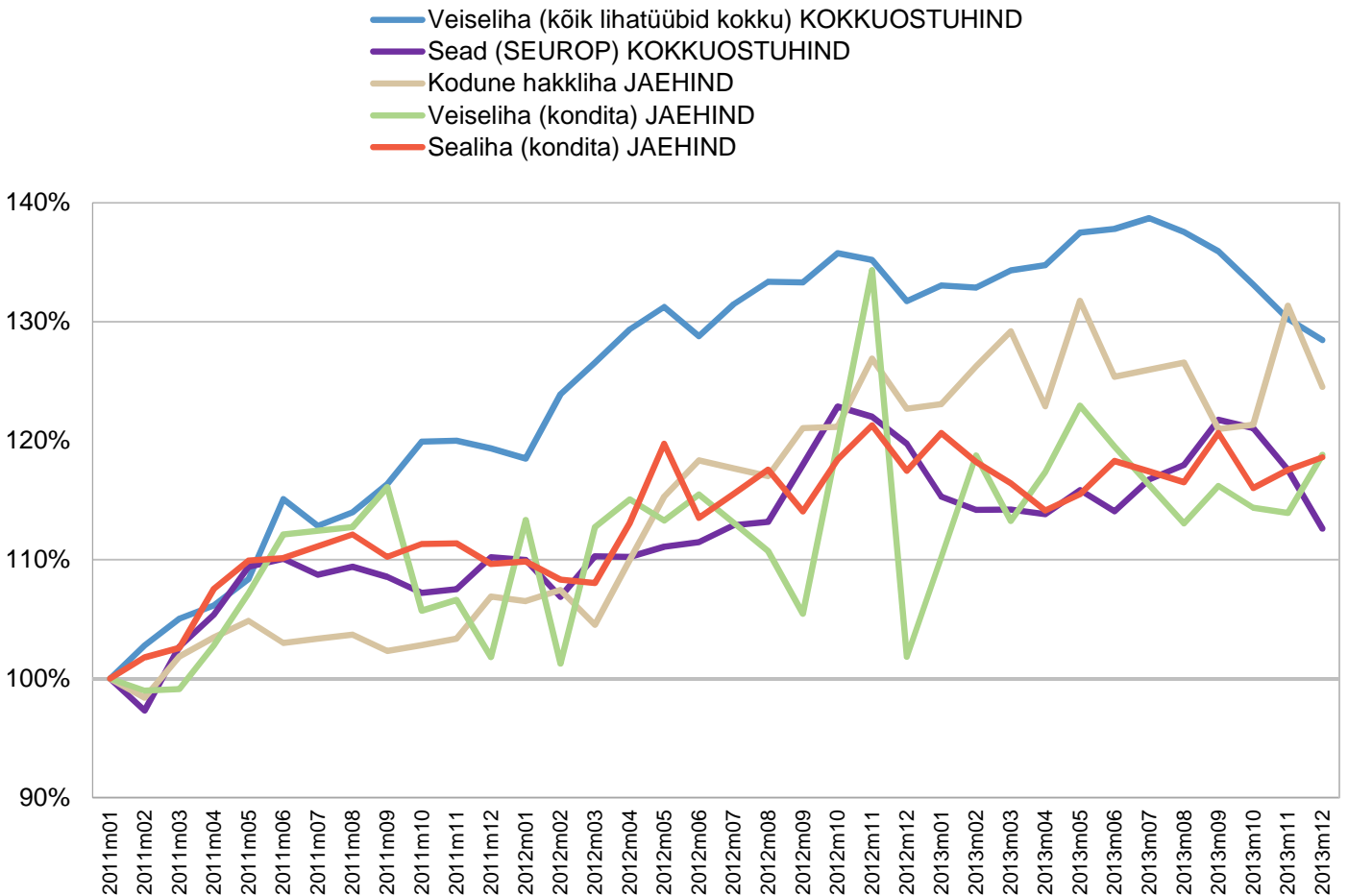


Pakendatud viinerite hindasid septembris mõjutasid oluliselt Rakvere LK sooduskampaaniad
Juulikuu jaehinnad kauplustes on arvatud juuni ja augusti kuu keskmisest.
Allikas: EKI, TNS EMOR

Sigade ja veiste kokkuostuhindade ning lihatoodete jaehindade dünaamika

Joonis 17

Eestis jaanuar 2011 - 2013. Tapamajade kaalutud keskmine jahutatud lihakeha* hind, €/kg, käibemaksuta
 Jaehind - kauplustes, €/kg, käibemaksuga
 (hinnaindeks, jaanuar 2011=100)



* soojad lihakehad on ümber arvatud jahutatud lihakehaks ning hindu on korrigeeritud vastavalt EL-is kehtivatele standartitele (lihakeha koos pea, esijalgade ja sabaga). Seetõttu on Eestis makstav kokkuostuhind ligikaudu 5% kõrgem siintoodud korrigeeritud hinnast.

Juulikuu jae hinnad kauplustes on arvatud juuni- ja augustikuu keskmisest.

Veiseliha (kondita) puudus septembris 2012 müügilt.

Allikas: EKI, TNS EMOR

TNS

Teravili

Teravili

Kokkuostuhind

Teraviljatoodete kategoorias on aastaga oluliselt langenud toidunisu ja söödanisu kokkuostuhind nii Eestis kui ka EL-is tervikuna. Eestis on hind langenud toidunisel 20,3% ning söödanisel 23,3% (jaanuar 2014 vs. jaanuar 2013). EL-is on toidunisu odavnenud 25,4% ja söödanisu 25,5% (detsember 2013 vs. detsember 2012).

Toiduodra hind on Eestis kuuga langenud 5,4% ning söödaodra hind 1,7%. Söödaodra hind on aastaga langenud 25,9% (jaanuar 2014 vs. jaanuar 2013).

Eestis on söödakaera hind aastaga langenud 35,5% (jaanuar 2014 vs. jaanuar 2013). EL-is on söödakaera hind aastaga langenud 25,2% (detsember 2013 vs. detsember 2012).

Õlleodra hind on EL-is langenud 35,1% (detsember 2013 vs. detsember 2012).

Rapsi hind on Eestis aastaga langenud 18,3% (jaanuar 2014 vs. jaanuar 2013).

Teravilja kokkuostuhinnad Eestis
Tabel 20

Kaalutud keskmine hind Eesti teraviljatootjalt ostja värvavas, €/t, käibemaksuta

	jaan 13	nov 13	dets 13	jaan 14	Muutus ± %	
					jaan 14 / dets 13	jaan 14 / jaan 13
Nisu	230,22	193,21	184,51	182,77	-0,9%	-20,6%
Toidunisu	237,14	196,20	190,83	188,90	-1,0%	-20,3%
Söödanisu	226,67	179,80	175,55	173,95	-0,9%	-23,3%
Rukis	184,46	148,85	-	-	-	-
Toidurukis	188,87	149,76	161,53	-	-	-
Söödarukis	170,00	120,00	-	-	-	-
Oder	202,39	155,37	152,67	150,02	-1,7%	-25,9%
Toiduoder	-	159,13	159,00	150,46	-5,4%	-
Söödaoder	202,39	155,13	152,65	150,01	-1,7%	-25,9%
Kaer	173,10	108,61	103,82	109,96	5,9%	-36,5%
Toidukaer	-	156,00	-	95,00	-	-
Söödakaer	173,10	102,90	103,82	111,71	7,6%	-35,5%
Tritik	222,00	153,50	152,33	-	-	-
Raps	474,59	353,29	364,43	387,77	6,4%	-18,3%

*Kaera hindade kõikumine on seotud andmeesitajate vähesusega.

Allikas: TNS EMOR

Rapsi toodete tööstusest väljamüügi hind
Tabel 21

€/tonn, käibemaksuta

	jaan 13	nov 13	dets 13	jaan 14	Muutus ± %	
					jaan 14 / dets 13	jaan 14 / jaan 13
Rapsikook	-	290,00	286,25	292,67	2,2%	-
Rapsiõli	-	922,50	920,00	966,67	5,1%	-

Allikas: TNS EMOR

	dets 12	okt 13	nov 13	dets 13	Muutus ± %	
					dets 13 / nov 13	dets 13 / dets 12
Toidunisu						
EL keskmine	258,05	184,01	190,54	192,41	1,0%	-25,4%
Läti	242,11	180,76	191,23	183,47	-4,1%	-24,2%
Leedu	234,75	173,40	181,99	184,33	1,3%	-21,5%
Rootsi	265,38	199,53	204,53	206,62	1,0%	-22,1%
Taani	-	208,62	206,29	208,37	1,0%	-
Soome	236,90	173,10	178,99	179,86	0,5%	-24,1%
Poola	252,60	174,50	179,57	185,42	3,3%	-26,6%
Saksamaa	271,87	187,51	194,27	197,55	1,7%	-27,3%
Söödanisu						
EL keskmine	253,58	178,61	185,51	188,98	1,9%	-25,5%
Läti	227,64	158,30	168,95	174,40	3,2%	-23,4%
Leedu	224,19	172,13	181,79	175,50	-3,5%	-21,7%
Taani	-	184,06	185,44	188,49	1,6%	-
Poola	246,58	174,22	180,84	185,98	2,8%	-24,6%
Holland	271,45	199,98	207,35	209,85	1,2%	-22,7%
Saksamaa	266,58	182,98	192,74	195,26	1,3%	-26,8%
Toidurukis						
EL keskmine	197,80	138,99	145,92	149,15	2,2%	-24,6%
Läti	187,79	126,33	142,32	134,73	-5,3%	-28,3%
Leedu	178,29	135,93	141,64	138,03	-2,6%	-22,6%
Poola	180,22	120,31	123,35	128,34	4,1%	-28,8%
Saksamaa	234,78	153,30	163,90	168,02	2,5%	-28,4%
Ölleoder						
EL keskmine	258,57	189,63	188,81	167,71	-11,2%	-35,1%
Leedu	234,45	198,52	206,21	194,41	-5,7%	-17,1%
Taani	-	184,87	182,53	181,01	-0,8%	-
Soome	225,19	158,75	159,43	158,06	-0,9%	-29,8%
Poola	241,20	193,35	203,83	201,51	-1,1%	-16,5%
Saksamaa	257,94	207,47	210,20	212,16	0,9%	-17,7%

Allikas: Euroopa Komisjoni Põllumajanduse Peadirektoraat

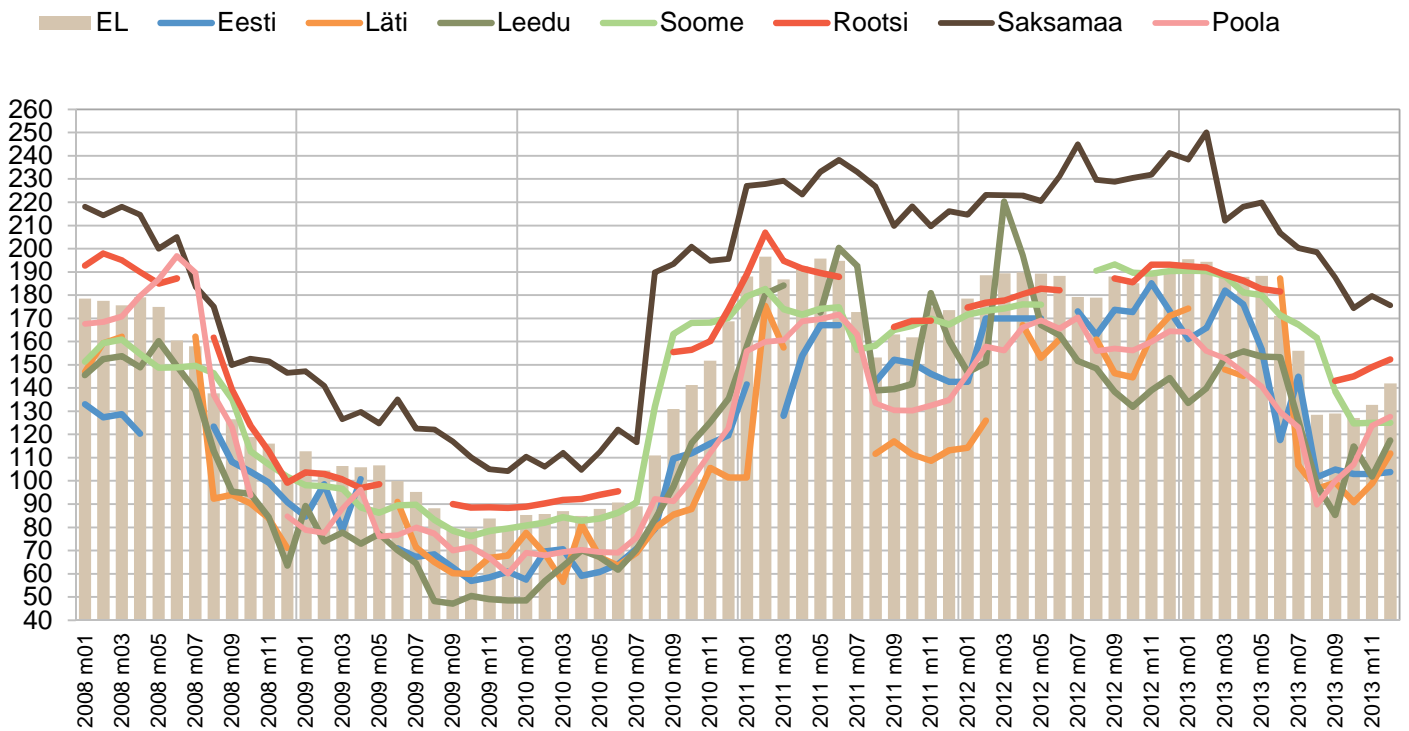
	dets 12	okt 13	nov 13	dets 13	Muutus ± %	
					dets 13 / nov 13	dets 13 / dets 12
Söödaoder						
EL keskmine	238,66	171,75	174,75	177,52	1,6%	-25,6%
Läti	212,42	152,98	153,08	159,80	4,4%	-24,8%
Leedu	204,23	160,65	162,22	160,66	-1,0%	-21,3%
Rootsi	226,83	167,45	166,23	168,31	1,3%	-25,8%
Taani	-	162,00	162,45	166,07	2,2%	-
Soome	210,68	135,61	135,05	135,35	0,2%	-35,8%
Poola	211,15	167,94	176,76	184,36	4,3%	-12,7%
Holland	250,47	189,26	192,82	193,54	0,4%	-22,7%
Saksamaa	236,91	172,77	179,26	182,44	1,8%	-23,0%
Söödakaer						
EL keskmine	189,64	127,08	132,73	141,93	6,9%	-25,2%
Läti	171,08	90,84	98,84	111,72	13,0%	-34,7%
Leedu	144,33	114,85	101,89	117,45	15,3%	-18,6%
Rootsi	193,14	145,03	148,95	152,35	2,3%	-21,1%
Soome	190,33	124,68	125,00	125,00	0,0%	-34,3%
Poola	164,46	107,15	123,76	127,62	3,1%	-22,4%
Saksamaa	241,17	174,32	179,63	175,63	-2,2%	-27,2%

Allikas: Euroopa Komisjoni Põllumajanduse Peadirektooraat

Söödakaera kokkuostuhinnad Eestis, lähiriikides ja EL-is 2008-2013

Joonis 18

€/tonn, käibemaksuta

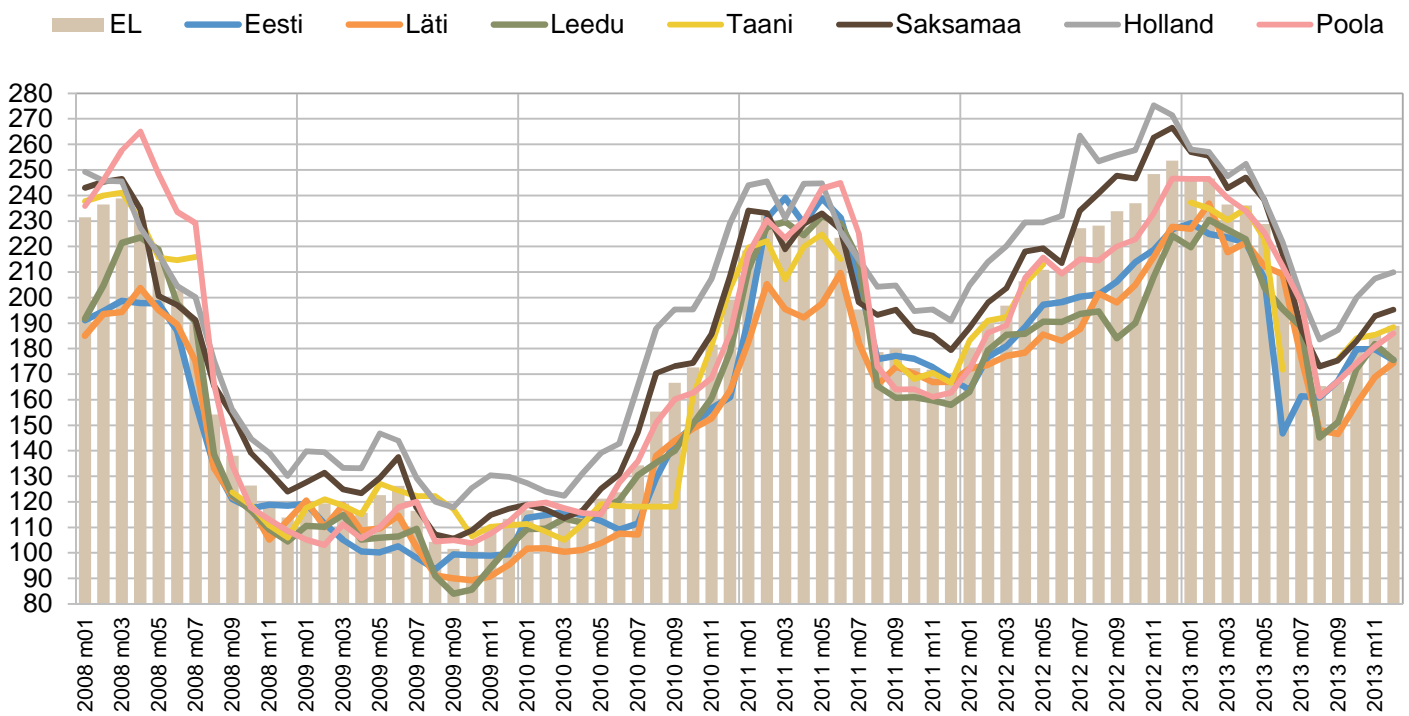


Allikas: Euroopa Komisjoni Põllumajanduse Peadirekoraat

Söödanisu kokkuostuhinnad Eestis, lähiriikides ja EL-is 2008-2013

Joonis 19

€/tonn, käibemaksuta

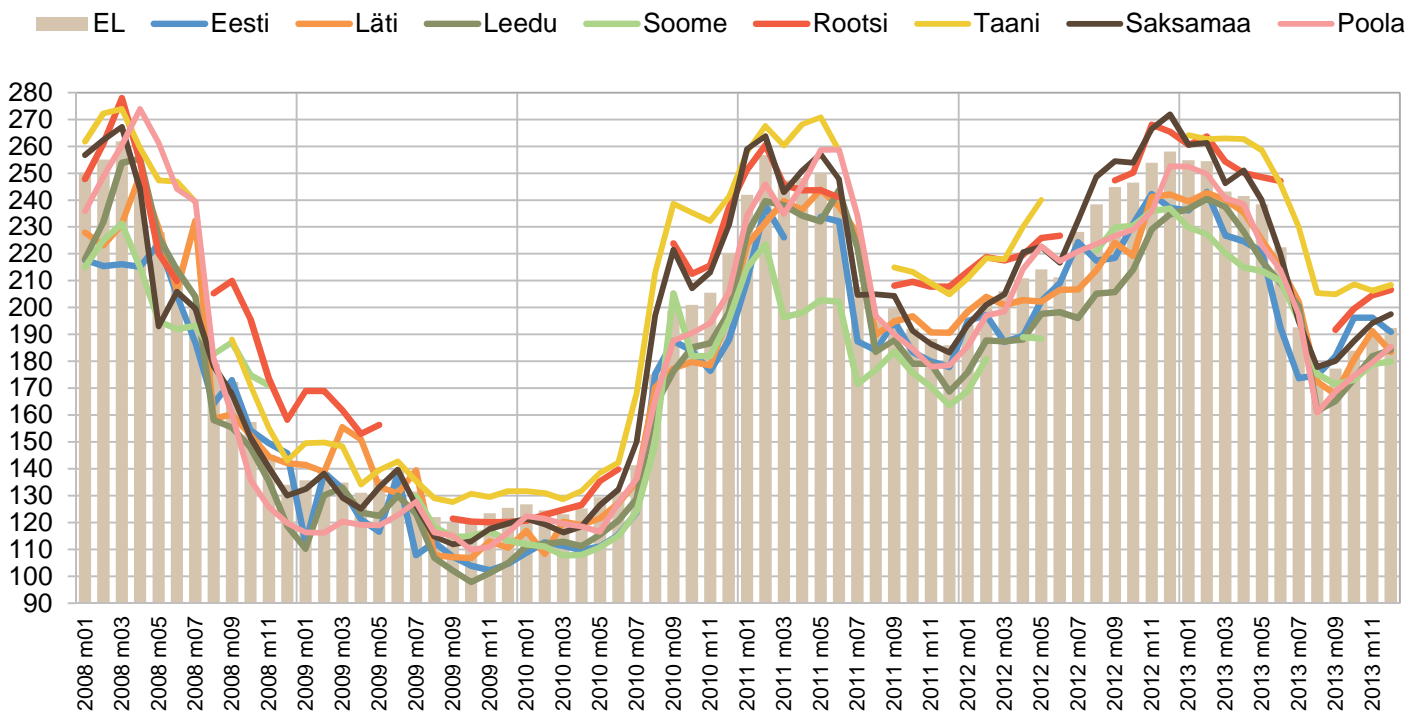


Allikas: Euroopa Komisjoni Põllumajanduse Peadirekoraat

Toidunisu kokkuostuhinnad Eestis, lähiriikides ja EL-is 2008-2013

Joonis 20

€/tonn, käibemaksuta

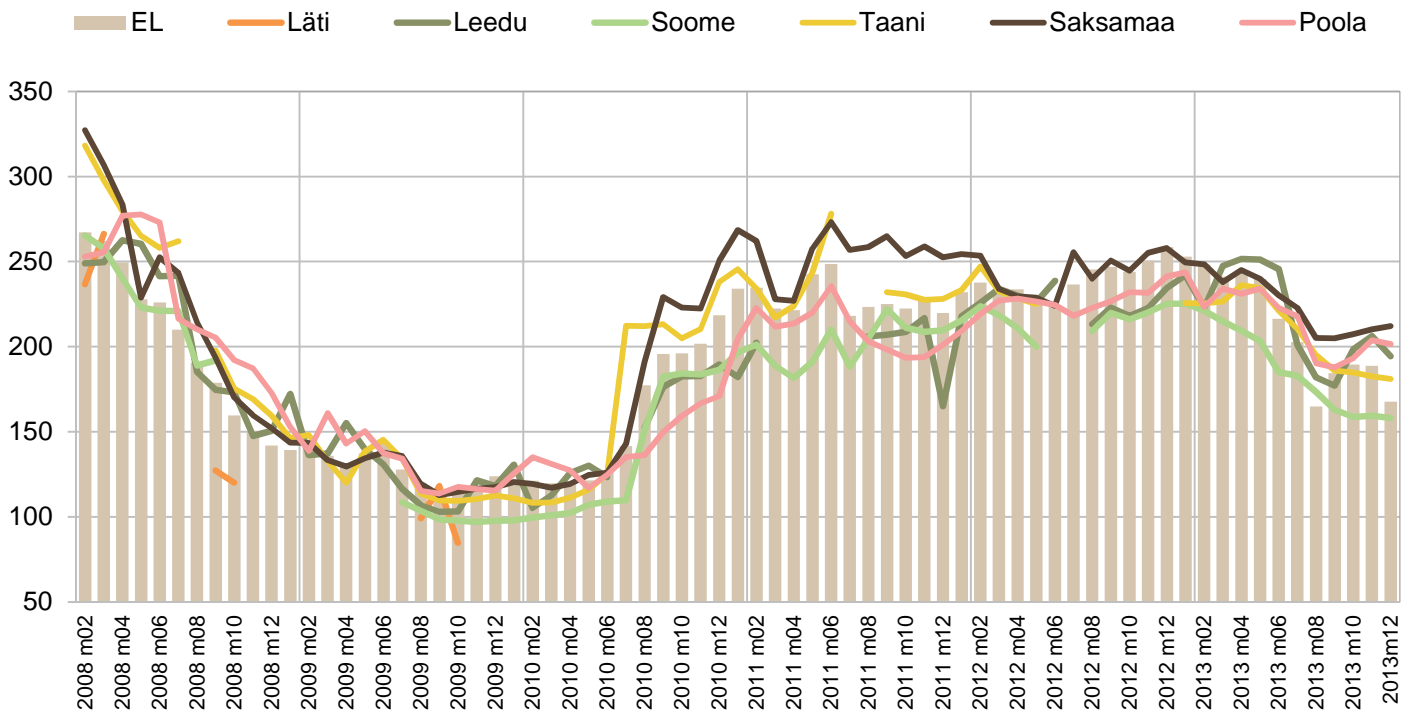


Allikas: Euroopa Komisjoni Põllumajanduse Peadirektoaraat

Õlleodra kokkuostuhinnad Eesti lähiriikides ja EL-is 2008-2013

Joonis 21

€/tonn, käibemaksuta

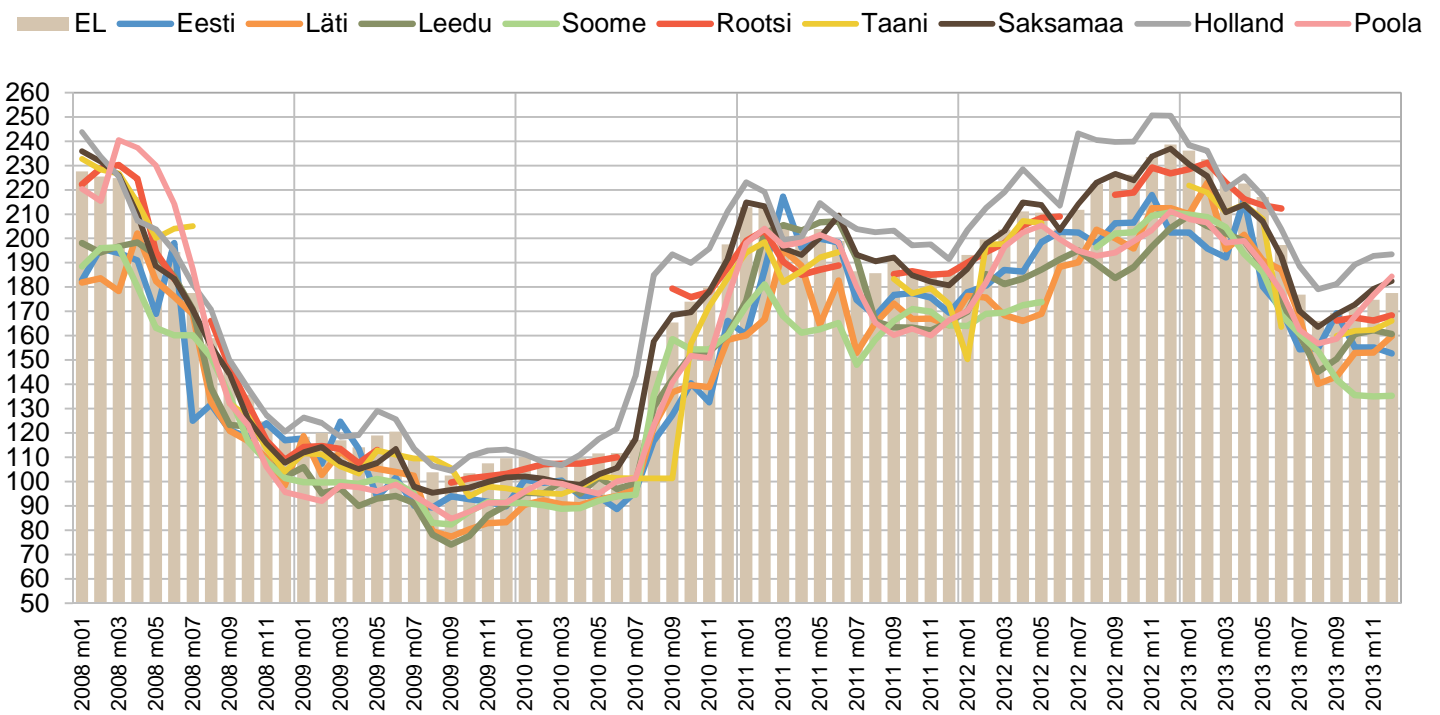


Allikas: Euroopa Komisjoni Põllumajanduse Peadirektoaraat

Söödaodra kokkuostuhinnad Eestis, lähiriikides ja EL-is 2008-2013

Joonis 22

€/tonn, käibemaksuta

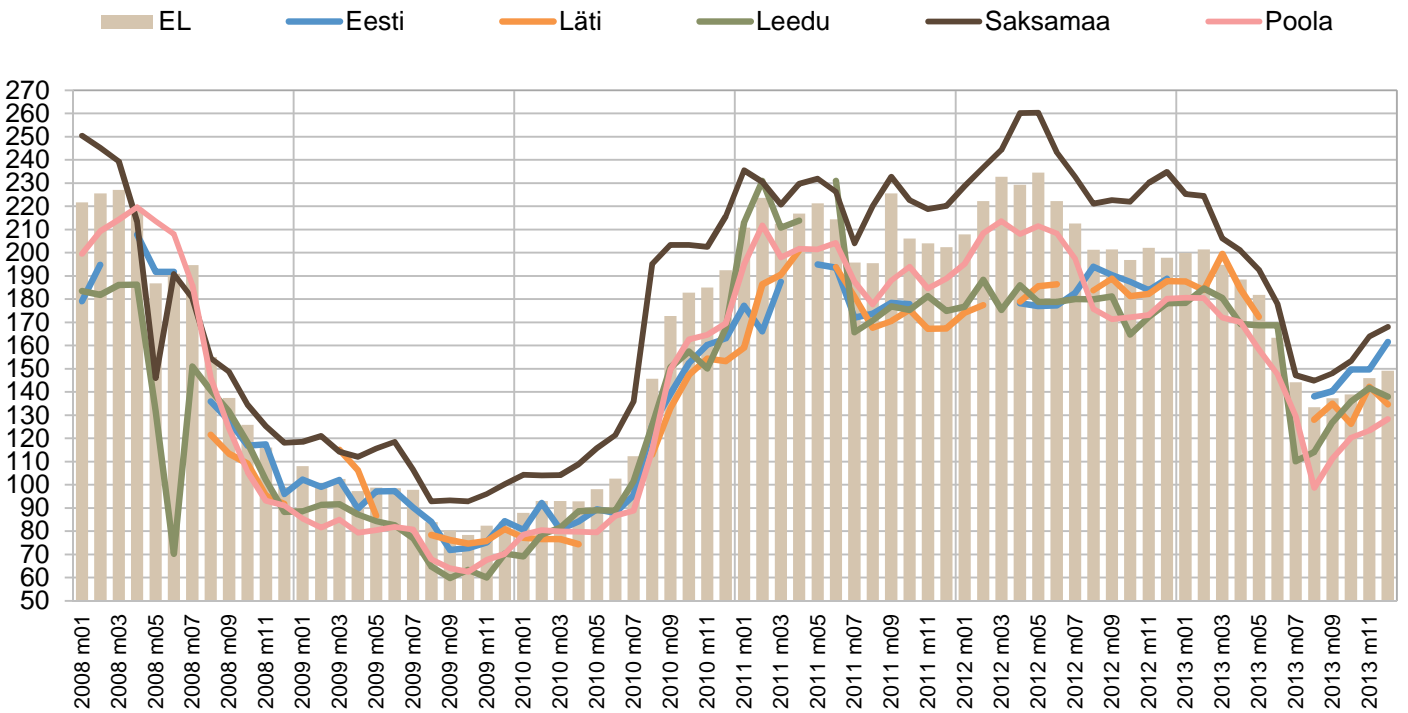


Allikas: Euroopa Komisjoni Põllumajanduse Peadirekoraat

Toidurukki kokkuostuhinnad Eestis, lähiriikides ja EL-is 2008-2013

Joonis 23

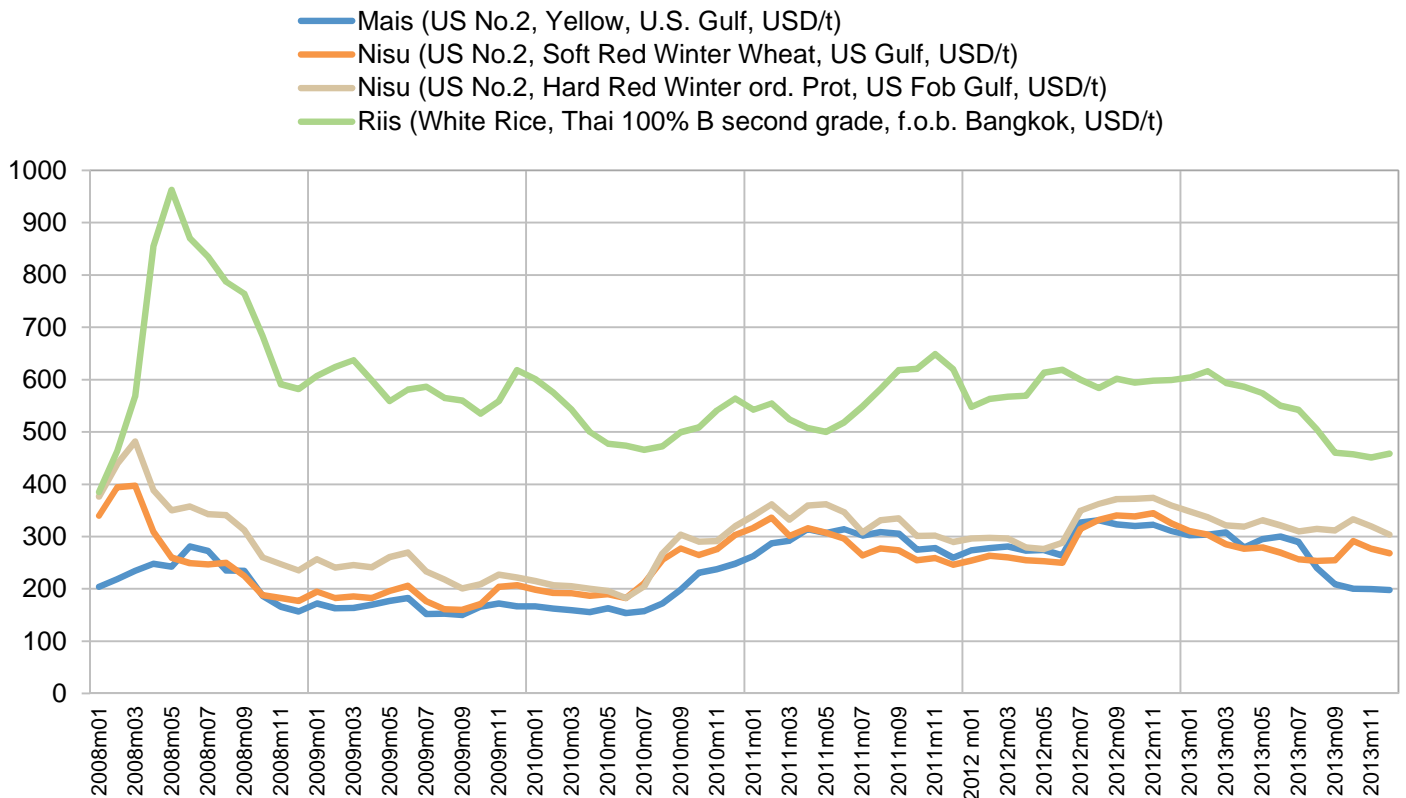
€/tonn, käibemaksuta



Allikas: Euroopa Komisjoni Põllumajanduse Peadirekoraat

	dets 12	okt 13	nov 13	dets 13	Muutus ± %	
					dets 13 / nov 13	dets 13 / dets 12
Rapsiseeme - Hamburg		513,00	509,00	-	-	-
Mais - USA, no.2 Yellow		200,29	199,56	196,91	-1,3%	-

Allikas: FAO



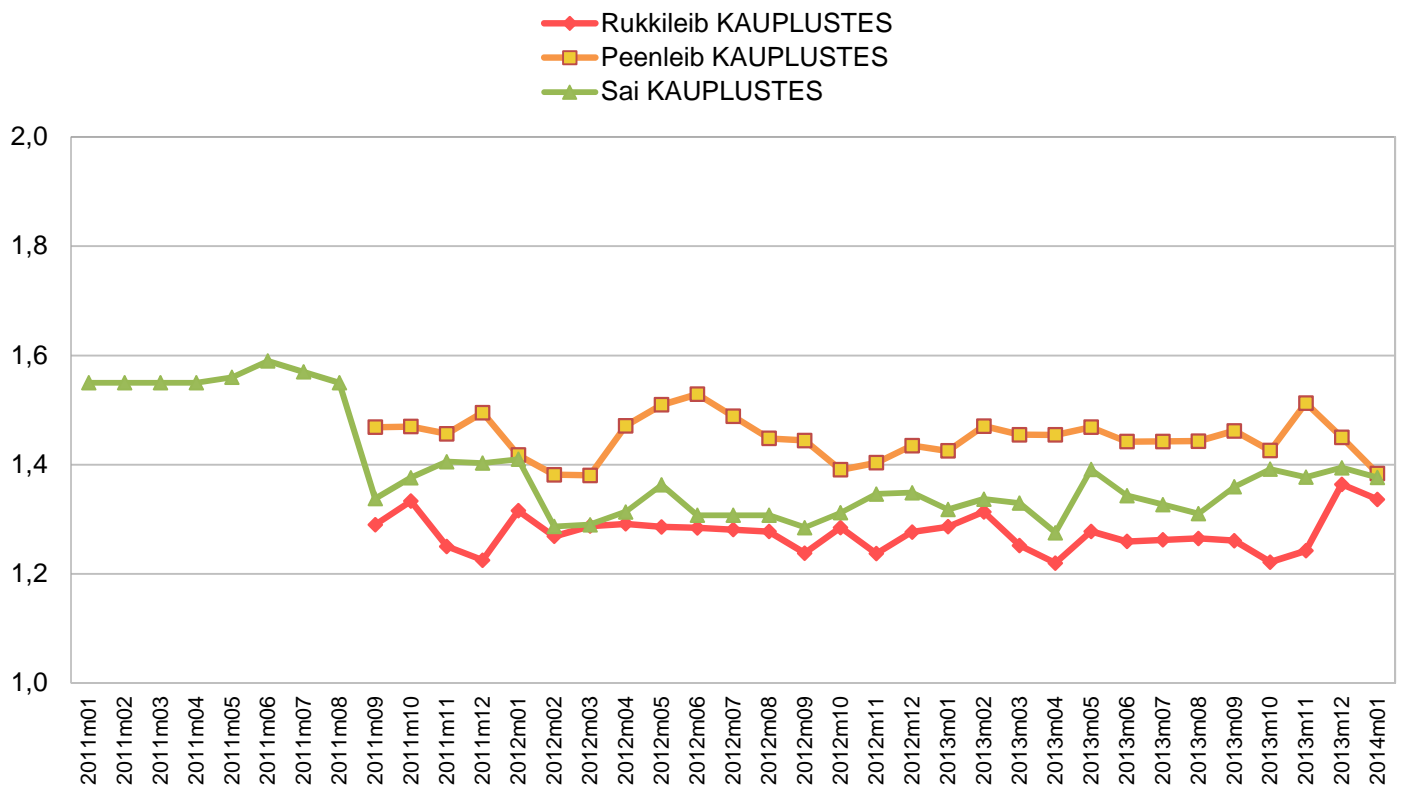
Allikas: FAO

	jaan 13	nov 13	dets 13	jaan 14	Muutus ± %	
					jaan 14 / dets 13	jaan 14 / jaan 13
Eesti turgudel						
Toiduõli (rapsiõli)	2,22	2,01	1,94	1,91	-1,5%	-13,6%
Eesti kauplustes						
Rukkileib	1,29	1,24	1,36	1,34	-2,0%	3,9%
Peenleib	1,43	1,51	1,45	1,38	-4,6%	-2,9%
Sai	1,32	1,38	1,39	1,38	-1,3%	4,4%
Nisujahu (tüüp 550, 2kg)	0,65	0,66	0,64	0,62	-3,9%	-5,2%
Kaerahelbed (täistera)	1,36	1,29	1,36	1,38	1,9%	1,7%

Allikas: TNS EMOR

Leiva ja saiatoodete keskmiste jaehindade dünaamika
Eesti kauplustes jaanuar 2011 – 2014, €/kg, käibemaksuga

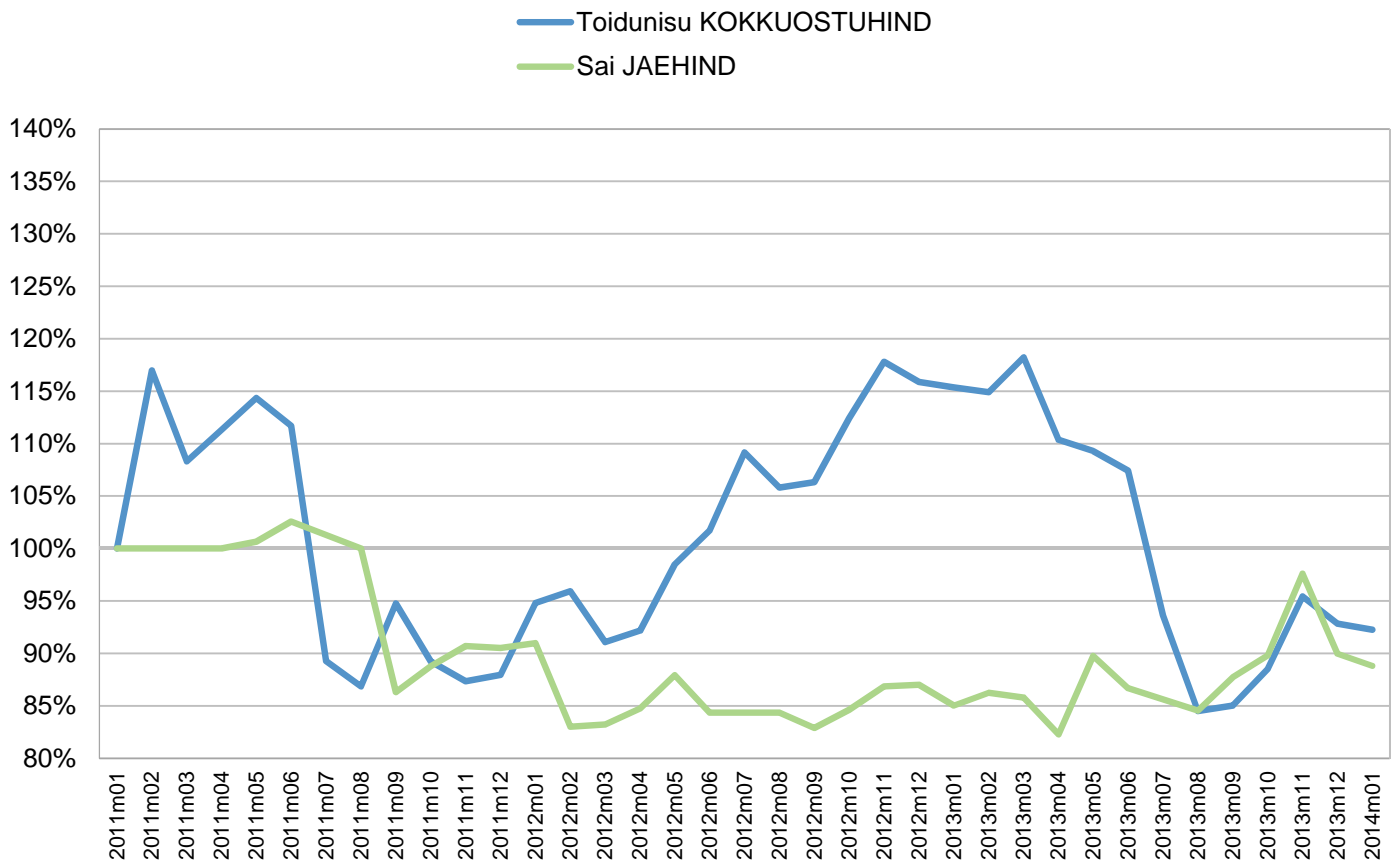
Joonis 25



Juulikuu jaehinnad kauplustes on arvatud juuni ja augusti kuu keskmisest.

Allikas: EKI, TNS EMOR

kokkuostuhind - kaalutud keskmine hind Eesti teraviljatootjalt ostja värvas, €/kg, käibemaksuta
 Jaehind - kauplustes, €/kg, käibemaksuga
 (hinnaindeks, jaanuar 2011=100%)



Juulikuu jaehinnad kauplustes on arvatatud juuni ja augusti kuu keskmisest.

Allikas: EKI, TNS EMOR

TNS

Köögivili

Köögiviljad

Aastases võrdluses on Eesti köögiviljade tootjahinnad liikunud erisuunaliselt. Hind on enim tõusnud mugulsibulal (73,6%), mõnevõrra tõusis ka peakapsa (9,7%) ja kurgi hind (4,1%). Hinnad on enim langenud peedil (26,4%) ja porgandil (13,7%).

Kauplustes on kuises võrdluses hind enim langenud lahtisel porgandil (16,9%). Lisaks langesisid hinnad keskmisest enam veel lühikesel importkurgil (7,2%) ja pikal importkurgil (4,9%). Köögiviljadest on hinnad enim tõusnud import tomatil (50,6%). Lisaks on tõusnud hinnad enim kapsal (4,8%) ja lahtisel mugulsibulal (4,3%).

Kauplustes on aastataguse jaanuariga võrreldes hinnad liikunud valdavalt ülespoole. Kõige rohkem on hind tõusnud lahtisel mugulsibulal (58,4%). Lisaks on hinnad enim tõusnud pakendatud porgandil (42,3%), pakendatud mugulsibulal (32%), lahtisel porgandil (26,7%) ning pikal importkurgil (21,8%). Hind langes lahtisel kartulil (9,6%), pikal kodumaisel kurgil (7,7%) ja importõunal (5,3%).

Kartuli ja köögivilja tootjahinnad Eestis
Tabel 25

Tootjate aritmeetiline keskmine hind, €/kg, käibemaksuta

	jaan 13	nov 13	dets 13	jaan 14	Muutus ± %	
					jaan 14 / dets 13	jaan 14 / jaan 13
Kartul	0,20	0,17	0,17	0,18	4,8%	-10,7%
Peakapsas	0,20	0,17	0,17	0,21	25,9%	9,7%
Porgand	0,21	0,16	0,16	0,18	12,6%	-13,7%
Peet	0,22	0,15	0,15	0,16	8,0%	-26,4%
Kaalikas	0,29	0,20	0,19	0,28	42,3%	-6,3%
Mugulsibul	0,80	1,10	1,10	1,39	26,3%	73,6%
Lillkapsas	-	-	-	-	-	-
Kurk	2,46	1,90	2,38	2,56	7,8%	4,1%
Tomat	-	1,10	-	-	-	-

Allikas: TNS EMOR

Köögivilja ja kartuli tootjahinnad EL riikides
Tabel 26

Kuu keskmised hinnad, €/kg, käibemaksuta

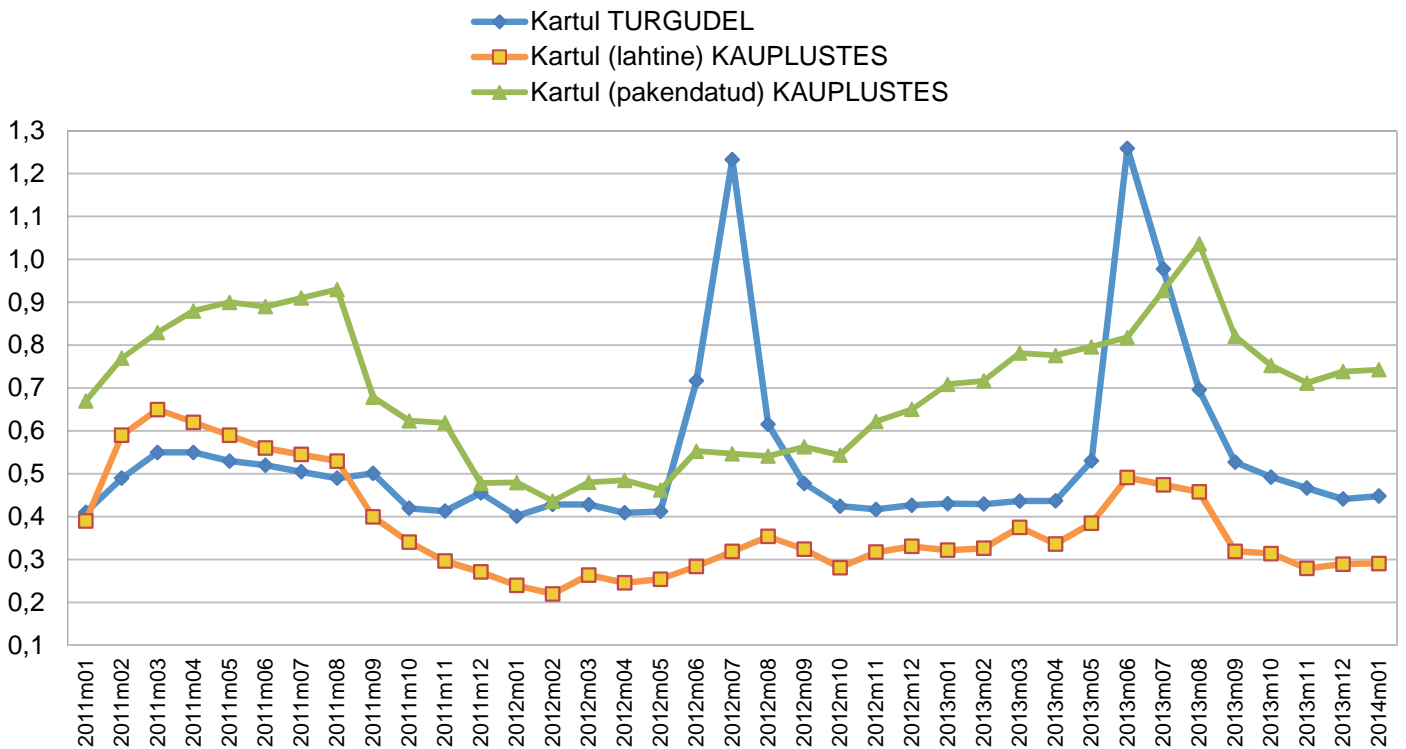
	jaan 13	nov 13	dets 13	jaan 14	Muutus ± %	
					jaan 14 / dets 13	jaan 14 / jaan 13
Kartul						
Poola	0,12	0,19	0,20	0,20	-0,7%	65,9%
Saksamaa	0,28	0,38	0,39	0,38	-1,9%	34,8%
Peakapsas						
Saksamaa	0,27	0,24	0,23	0,23	0,7%	-13,7%
Suurbritannia	0,35	0,34	0,30	0,23	-22,7%	-33,8%
Porgand						
Poola	0,22	0,19	0,18	0,17	-5,6%	-21,4%
Saksamaa	0,45	0,37	0,40	0,40	0,6%	-12,1%
Suurbritannia	0,47	0,38	0,34	0,26	-23,9%	-44,8%
Küüslauk						
Poola (tüki hind)	3,01	0,30	0,28	0,27	-2,2%	-91,0%
Saksamaa	3,52	3,98	4,06	3,96	-2,4%	12,6%
Õun						
Poola	0,36	0,38	0,39	0,38	-1,1%	5,5%
Saksamaa	0,75	0,82	1,07	0,77	-28,0%	1,9%
Suurbritannia	-	0,67	-	-	-	-
Banaan						
Poola	1,02	0,90	1,02	1,03	1,1%	1,1%
Saksamaa	1,06	1,02	1,04	1,02	-2,3%	-3,7%
Pirn						
Poola	-	0,72	0,66	0,66	-0,8%	-
Saksamaa	-	0,85	0,74	1,44	95,6%	-
Suurbritannia	0,82	0,82	0,88	0,64	-27,8%	-22,7%

Allikas: AKI, Defra

	jaan 13	nov 13	dets 13	jaan 14	Muutus ± %	
					jaan 14 / dets 13	jaan 14 / jaan 13
Eesti turgudel						
Kartul	0,43	0,47	0,44	0,45	1,5%	4,1%
Kapsas	0,44	0,59	0,54	0,57	6,3%	29,2%
Porgand	0,86	0,90	0,88	0,97	10,8%	12,4%
Peet	0,81	0,97	0,86	0,86	-0,1%	6,6%
Kaalikas	1,05	1,18	1,15	1,17	1,9%	11,2%
Mugulsibul	0,90	1,28	1,20	1,26	5,0%	40,7%
Lillkapsas	2,79	2,23	2,64	3,09	17,1%	11,0%
Kurk (lühike, import)	2,50	2,86	2,99	3,76	25,7%	50,4%
Kurk (lühike, kodumaine)	-	3,16	-	-	-	-
Kurk (pikk, import)	2,36	2,16	2,25	2,79	23,9%	18,1%
Kurk (pikk, kodumaine)	3,95	2,64	3,18	3,42	7,7%	-13,4%
Tomat (import)	2,47	2,33	2,31	2,47	6,7%	-0,2%
Tomat (kodumaine)	-	2,04	2,25	-	-	-
Hapukapsas	1,35	1,43	1,42	1,43	1,0%	6,2%
Hapukurk	3,27	3,44	3,29	3,39	3,2%	3,7%
Õun (import)	1,28	1,07	1,07	1,08	0,3%	-15,8%
Õun (kodumaine)	1,74	1,22	1,23	1,28	4,8%	-26,3%
Jõhvikad	4,84	4,84	5,29	5,59	5,8%	15,7%
Banaan	1,23	1,18	1,19	1,32	10,6%	7,1%
Eesti kauplustes						
Kartul (lahtine)	0,32	0,28	0,29	0,29	0,6%	-9,6%
Kartul (pakendatud)	0,71	0,71	0,74	0,74	0,6%	4,8%
Porgand (lahtine)	0,25	0,32	0,39	0,32	-16,9%	26,7%
Porgand (pakendatud)	0,54	0,76	0,78	0,77	-1,9%	42,3%
Kapsas	0,27	0,30	0,29	0,30	4,8%	9,5%
Kurk (lühike, import)	-	2,52	2,46	2,29	-7,2%	-
Kurk (lühike, kodumaine)	-	-	-	-	-	-
Kurk (pikk, import)	1,56	1,50	2,00	1,90	-4,9%	21,8%
Kurk (pikk, kodumaine)	3,91	2,54	3,68	3,61	-1,9%	-7,7%
Tomat (import)	1,94	1,29	1,31	1,97	50,6%	1,4%
Tomat (kodumaine)	-	2,69	3,06	-	-	-
Mugulsibul (lahtine)	0,32	0,50	0,48	0,50	4,3%	58,4%
Mugulsibul (pakendatud)	0,71	0,97	0,97	0,94	-2,3%	32,0%
Õun (import)	1,30	1,22	1,27	1,23	-3,1%	-5,3%
Õun (kodumaine)	1,33	1,47	1,38	1,41	2,0%	5,9%

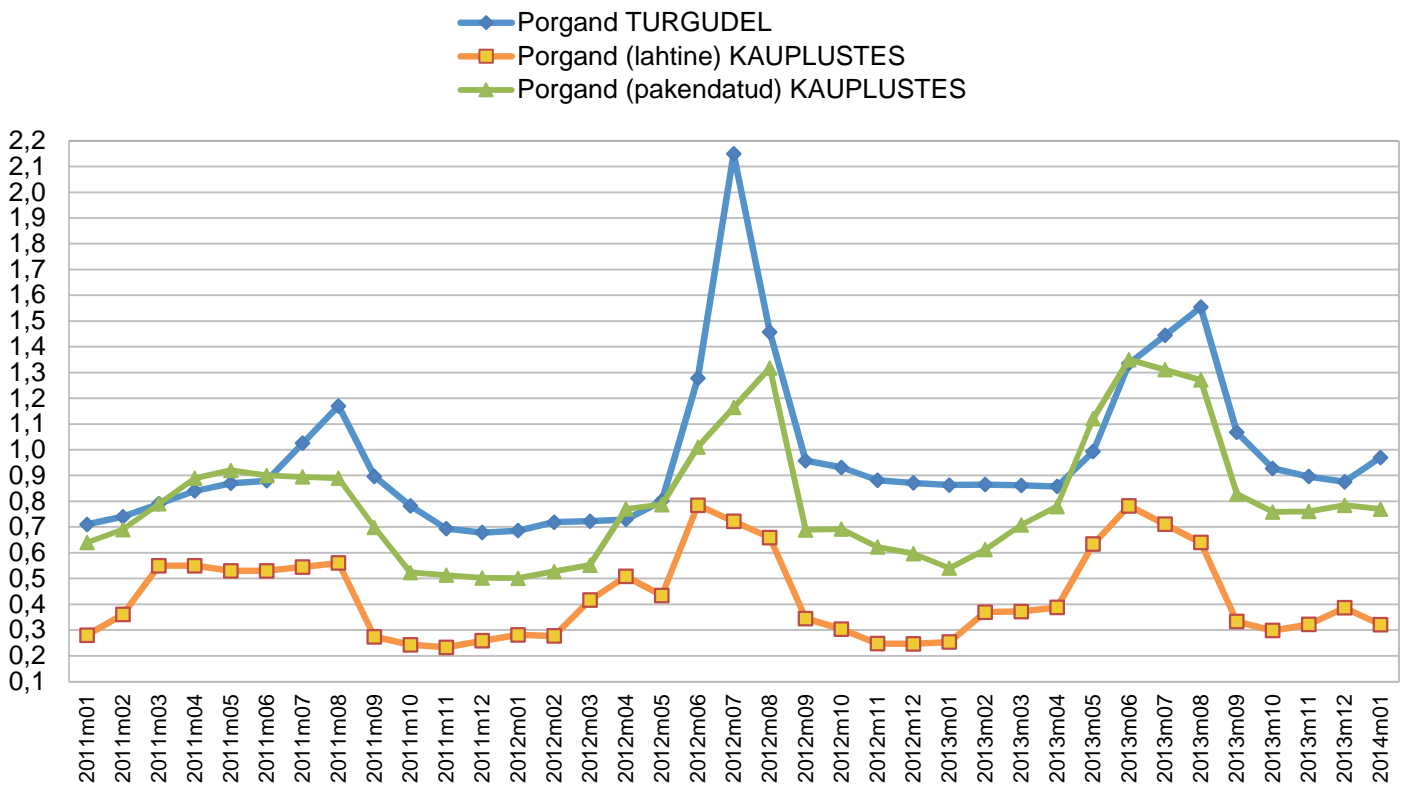
- Ei olnud müügil või müügil ainult ühes või kahes poes

Allikas: TNS EMOR



Juulikuu jaehinnad kauplustes on arvatud juuni ja augusti kuu keskmisest.

Allikas: EKI, TNS EMOR



Juulikuu jaehinnad kauplustes on arvatud juuni ja augusti kuu keskmisest.

Allikas: EKI, TNS EMOR



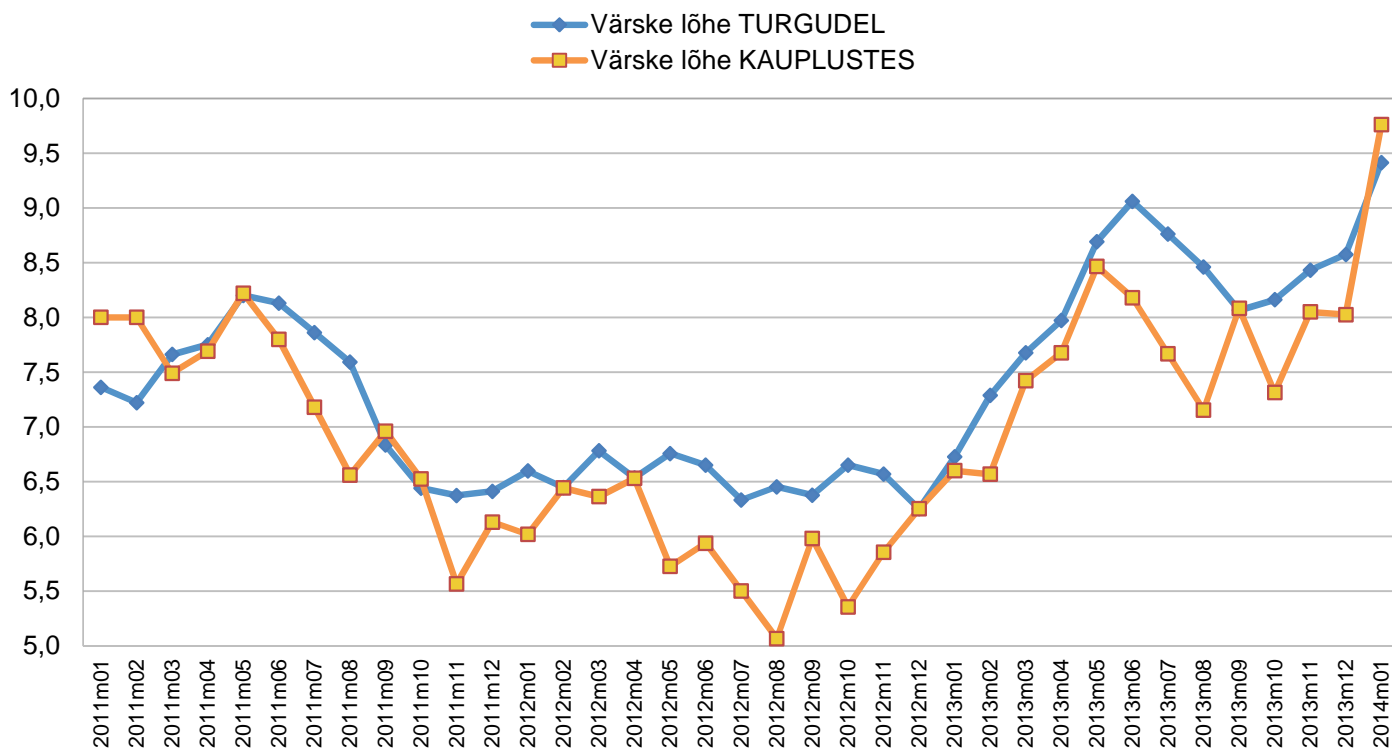
Kala

	jaan 13	nov 13	dets 13	jaan 14	Muutus ± %	
					jaan 14 / dets 13	jaan 14 / jaan 13
Eesti turgudel						
Värske räim	1,56	1,58	1,57	1,64	4,7%	5,4%
Värske forell	5,99	7,22	6,59	6,65	1,0%	11,0%
Forellifilee	9,69	12,08	11,22	12,47	11,2%	28,7%
Värske lõhe	6,73	8,43	8,57	9,41	9,8%	40,0%
Lõhefilee	10,05	12,69	13,14	14,31	8,9%	42,4%
Värske ahven	5,47	3,97	4,19	4,07	-2,9%	-25,5%
Ahvenafilee	12,74	14,18	11,78	14,24	21,0%	11,8%
Värske koha	8,89	8,03	8,35	8,57	2,6%	-3,6%
Kohafilee	16,93	15,11	14,14	16,02	13,3%	-5,4%
Eesti kauplustes						
Värske räim	2,19	-	1,96	2,37	21,0%	8,1%
Värske forell	5,23	6,30	6,52	7,52	15,3%	43,8%
Forellifilee	11,62	12,66	12,34	13,77	11,6%	18,5%
Värske lõhe	6,60	8,05	8,02	9,76	21,6%	47,9%
Lõhefilee	11,50	12,89	13,91	15,06	8,3%	31,0%
Värske koha	-	9,32	10,29	10,45	1,5%	-
Kohafilee	-	-	17,95	17,95	0,0%	-
Värske ahven	7,75	-	-	5,67	-	-26,9%
Ahvenafilee	-	-	-	-	-	-

- Ei olnud müügil või müügil ainult ühes või kahes poes

Allikas: TNS EMOR

Värske lõhe keskmiste jaehindade dünaamika Eesti turgudel
ja kauplustes jaanuar 2011 - 2014, €/kg, käibemaksuga



Juulikuu jaehinnad kauplustes on arvatatud juuni ja augusti kuu keskmisest.

Allikas: EKI, TNS EMOR



Banaan

Banaanide keskmine hulgihind Eestis
Hulgi müüjate kaalutud keskmine hind, €/kg, käibemaksuta

Tabel 29

	jaan 13	nov 13	dets 13	jaan 14	Muutus ± %	
					jaan 14 / dets 13	jaan 14 / jaan 13
Banaan	0,97	0,86	0,97	0,98	1,5%	1,5%

Allikas: TNS EMOR

Banaanide keskmine jaehind Eestis
€/kg, käibemaksuga

Tabel 30

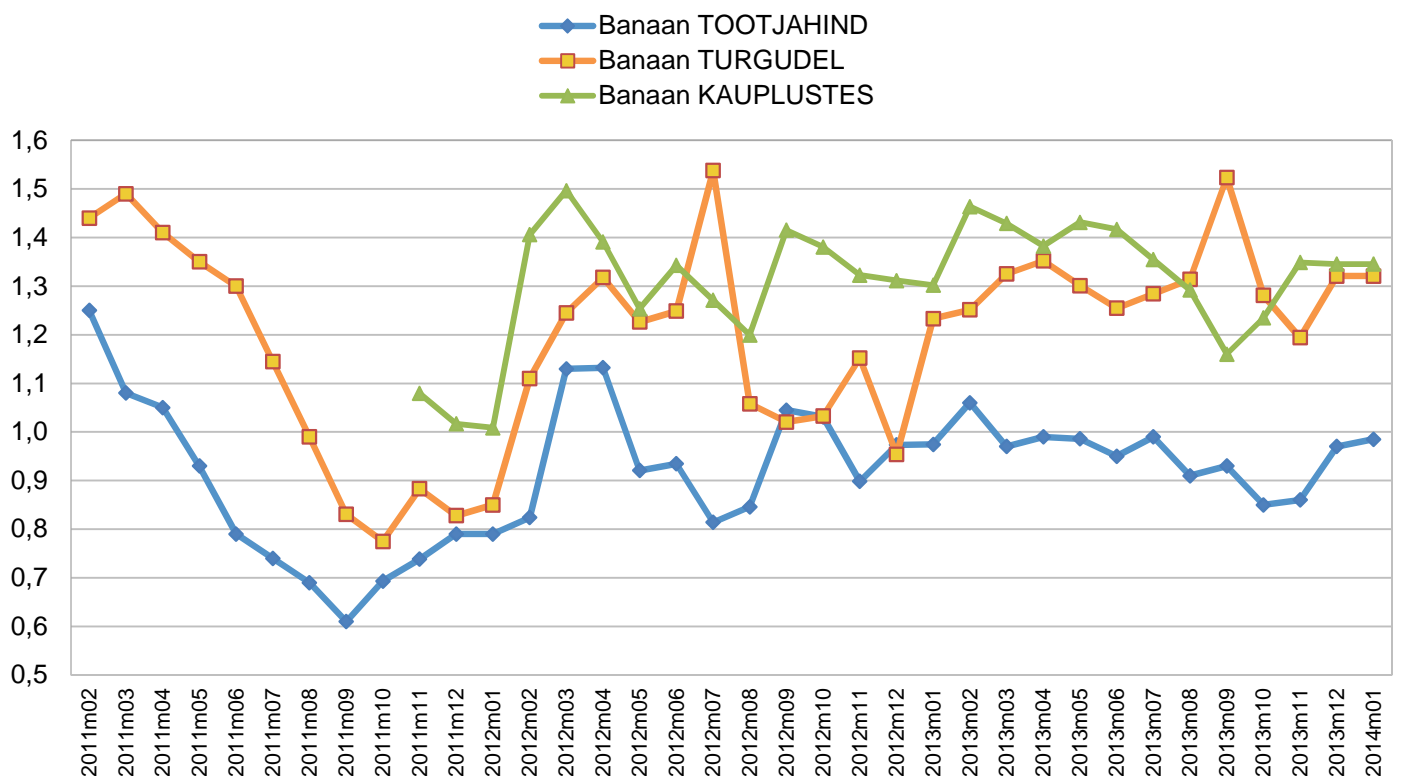
	jaan 13	nov 13	dets 13	jaan 14	Muutus ± %	
					jaan 14 / dets 13	jaan 14 / jaan 13
Eesti turgudel						
Banaan	1,23	1,18	1,19	1,32	10,6%	7,1%
Eesti kauplustes						
Banaan	1,30	1,19	1,35	1,35	-0,3%	3,3%

- Ei olnud müügil või müügil ainult ühes või kahes poes

Allikas: TNS EMOR

Banaani keskmiste tootja- ja jaehindade dünaamika Eesti turgudel ja kauplustes jaanuar 2011 - 2014, €/kg, käibemaksuga

Joonis 30



Juulikuu jaehinnad kauplustes on arvatud juuni ja augusti kuu keskmisest.

Allikas: EKI, TNS EMOR

TNS

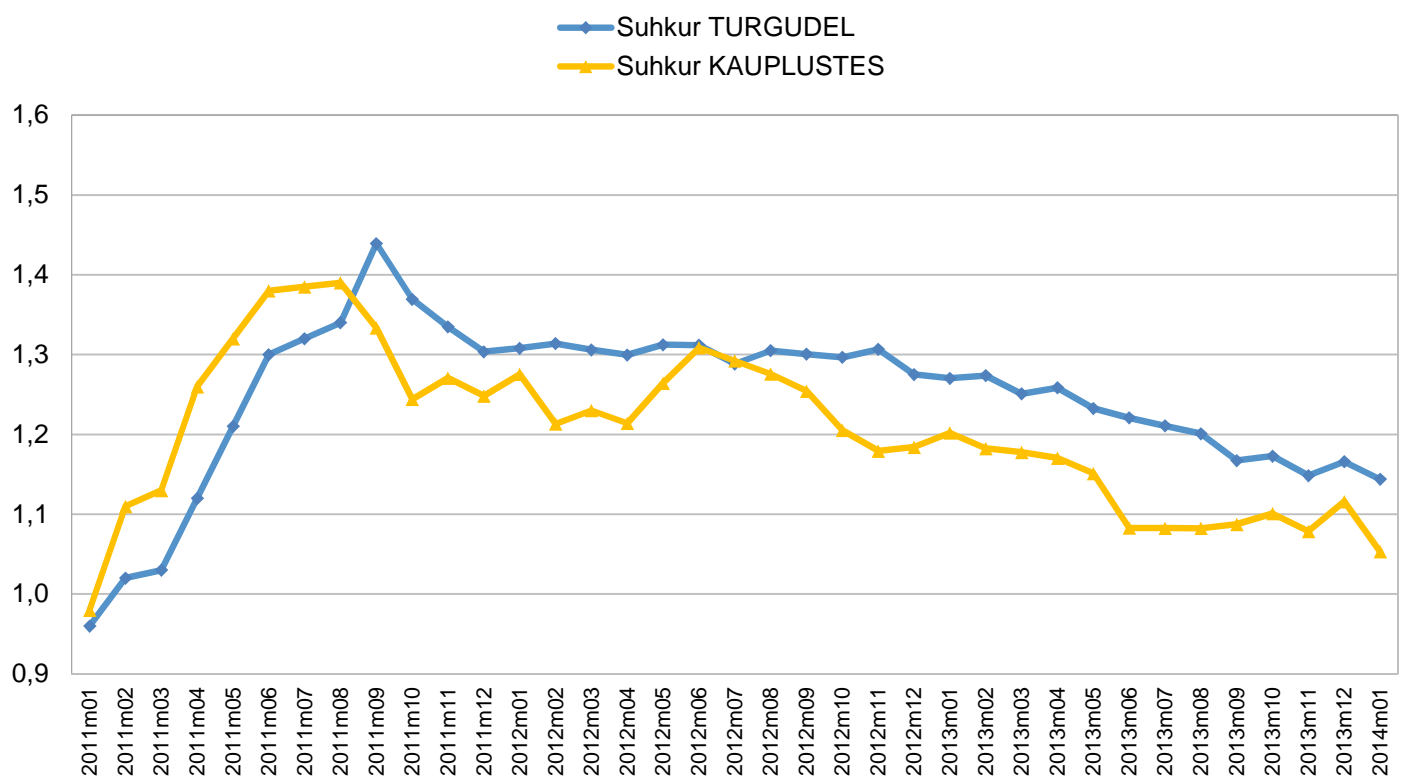
Muu toidukaup

	jaan 13	nov 13	dets 13	jaan 14	Muutus ± %	
					jaan 14 / dets 13	jaan 14 / jaan 13
Eesti turgudel						
Suhkur	1,27	1,15	1,17	1,14	-1,9%	-10,0%
Mesi	7,55	7,33	7,22	7,28	0,8%	-3,5%
Eesti kauplustes						
Suhkur	1,20	1,08	1,12	1,05	-5,6%	-12,4%

- Ei olnud müügil või müügil ainult ühes või kahes poes
Allikas: TNS EMOR

Suhkru keskmiste jaehindade dünaamika Eesti turgudel ja kauplustes jaanuar 2011 - 2014

€/kg, käibemaksuga



Juulikuu jaehinnad kauplustes on arvatatud juuni ja augusti kuu keskmisest.

Allikas: EKI, TNS EMOR

TNS

Kütused

Kütuse liik	Ühik	jaan 13	nov 13	dets 13	jaan 14	Muutus ± %	
						jaan 14 / dets 13	jaan 14 / jaan 13
Jaehind							
Kasehalud, lahtised, kuivad 30 cm	rm	56,95	54,45	54,45	54,60	0,3%	-4,1%
Kasehalud, lahtised, kuivad 50 cm	rm	58,00	51,50	51,50	51,00	-1,0%	-12,1%
Kasehalud, lahtised, märjad 30 cm	rm	45,90	43,00	43,00	41,88	-2,6%	-8,8%
Kasehalud, lahtised, märjad 50 cm	rm	45,50	41,10	41,10	40,20	-2,2%	-11,6%
Kasehalud, konteineris, kuivad 30 cm	rm	74,42	67,47	68,97	66,10	-4,2%	-11,2%
Kasehalud, konteineris, kuivad 50 cm	rm	71,08	68,84	68,84	67,11	-2,5%	-5,6%
Kasehalud, konteineris, märjad 30 cm	rm	62,10	62,00	62,00	58,80	-5,2%	-5,3%
Kasehalud, konteineris, märjad 50 cm	rm	65,18	61,03	61,03	57,83	-5,2%	-11,3%
Kasehalud, võrkkotis, kuivad 30 cm	rm	79,05	73,70	74,17	75,20	1,4%	-4,9%
Lepahalud, lahtised, kuivad 30 cm	rm	45,33	45,50	43,67	43,67	0,0%	-3,7%
Lepahalud, lahtised, kuivad 50 cm	rm	45,20	43,00	44,14	42,71	-3,2%	-5,5%
Lepahalud, lahtised, märjad 30 cm	rm	34,40	35,25	35,25	34,89	-1,0%	1,4%
Lepahalud, lahtised, märjad 50 cm	rm	33,38	33,40	33,40	33,09	-0,9%	-0,9%
Lepahalud, konteineris, kuivad 30 cm	rm	64,34	62,09	62,09	65,96	6,2%	2,5%
Lepahalud, konteineris, kuivad 50 cm	rm	61,89	58,72	58,72	62,58	6,6%	1,1%
Lepahalud, konteineris, märjad 30 cm	rm	51,35	49,40	49,00	51,00	4,1%	-0,7%
Lepahalud, konteineris, märjad 50 cm	rm	50,28	48,52	48,31	50,31	4,1%	0,1%
Lepahalud, võrkkotis, kuivad 30 cm	rm	67,08	63,16	63,46	63,98	0,8%	-4,6%
Saagimata, küttepuud, 3 m	rm	17,14	16,54	16,54	22,54	36,3%	31,5%
Puitbrikett	tonn	165,15	165,63	169,04	167,61	-0,8%	1,5%
Puitbrikett (ümar)	tonn	161,42	160,24	166,55	165,04	-0,9%	2,2%
Puitbrikett (kandiline)	tonn	168,89	171,02	171,54	170,19	-0,8%	0,8%
Turbabrikett	tonn	129,93	128,80	128,80	125,98	-2,2%	-3,0%
Puidugraanul	tonn	199,87	203,81	207,10	208,32	0,6%	4,2%
Tootjahind (käibemaksuta, koos transpordiga)							
Saepuru	m3	9,15	8,71	8,71	8,34	-4,3%	-8,9%
Hakkpuit	m3	11,51	10,76	10,76	9,21	-14,4%	-20,0%
Kokkuostuhind (käibemaksuta)							
Põhk	tonn	52,00	52,00	52,00	52,00	0,0%	0,0%

Allikas: TNS EMOR

The logo consists of a solid pink square with the letters 'TNS' in white, bold, sans-serif font centered within it.

TNS

TNS Emori põhitoiduainete ostukorv

TNS Emori põhitoiduainete ostukorv

TNS Emori põhitoiduainete ostukorvi kuulub üle 50 nimetuse toiduaineid piima-, liha-, teravilja-, kalatoodete ning puu- ja köögiviljade kategooriast, lisaks kanamunad ja suhkur.

Toidukorvi koostamisel on lähtunud põhimõttest, et seal oleks esindatud põhilised tooterühmad sellise osakaaluga, nagu need on SA leibkonnauuringu andmetel tarbimises.

2014. aasta jaanuarikuus oli põhitoiduainete ostukorvi maksumuseks 70,58 eurot ühe inimese kohta, mis on 1,18 eurot (1,7%) enam kui detsembris ja 1,97 eurot (2,9%) rohkem kui jaanuaris 2013.

Võrreldes detsembriga on toidukorvi valitud toodete hinnad liikunud erisuunaliselt. Piimatoodete hinnad on kallinenud sh kilepakendis 2,5% piim 3,1%, naturaaluust 2,1% ja või 1,2%. Lihatoodete kategoorias kallinesid kondita veiseliha (8,8%), keeduvorst (1,9%), kodune hakkliha (1,4%) ja viinerid (4,5%). Hind langes broileril (2,2%) ja kondita sealihal (3,2%). Värske lõhe hind tõusis kuuga (21,6%). Suhkru hind langes kuuga (5,6%). Köögiviljadest tõusis kuuga oluliselt importtomati hind (50,6%), samas langes pika importkurgi (4,9%) ning mõnevõrra ka lahtise kartuli (0,6%) hind. Puuviljadest langes importõuna (3,1%) ning mõnevõrra ka banaani (0,3%) hind. Ostukorvi toodete hulgas olevatest teraviljatoodetest langes saia (1,3%) hind ja rukkileiva (2%) hind.

	Toote-rühma osakaal tarbimises	Toote-rühmade osakaalud 100% ümberarvestatuna	jaan 13	veebr 13	märts 13	aprill 13	mai 13	juuni 13	aug 13	sept 13	okt 13	nov 13	dets 13	jaan 14
Piim 2,5% (1 l, kile)	3,5%	6,1%	0,58	0,57	0,58	0,58	0,59	0,58	0,57	0,56	0,57	0,58	0,58	0,60
Või (al 82%, 175-200 gr pakend)	3,5%	6,1%	7,51	7,82	7,78	7,77	7,81	7,57	7,90	7,85	7,93	7,94	7,87	7,96
Naturaaljuust (25-27%)	8,3%	14,4%	7,31	7,37	7,27	7,25	7,50	7,47	7,31	7,29	7,32	7,65	7,32	7,48
Veiseliha (kondita)	0,5%	0,9%	8,74	9,42	8,98	9,31	9,75	9,48	8,96	9,22	9,07	9,03	9,42	10,25
Sealiha (kondita)	5,8%	10,1%	6,08	5,96	5,87	5,75	5,82	5,96	5,87	6,08	5,85	5,92	5,98	5,78
Broiler	2,9%	5,0%	2,49	2,51	2,49	2,56	2,63	2,53	2,51	2,60	2,56	2,58	2,63	2,57
Keeduvorst	6,0%	10,4%	4,47	4,52	4,33	4,22	4,39	4,36	4,30	4,30	4,35	4,33	4,32	4,40
Kodune hakkliha	2,4%	4,2%	5,33	5,47	5,59	5,32	5,71	5,43	5,48	5,24	5,25	5,69	5,39	5,47
Viinerid (lahtised)	6,0%	10,4%	3,38	3,35	3,32	3,40	3,54	3,48	3,46	3,49	3,47	3,46	3,52	3,68
Kanamunad (M, 10 tk, kodumaine)	1,7%	3,0%	1,41	1,44	1,43	1,33	1,30	1,33	1,24	1,30	1,24	1,26	1,30	1,29
Rukkileib	4,6%	8,0%	1,29	1,31	1,25	1,22	1,28	1,26	1,26	1,26	1,22	1,24	1,36	1,34
Sai	4,6%	8,0%	1,32	1,34	1,33	1,28	1,39	1,34	1,31	1,36	1,39	1,38	1,39	1,38
Suhkur	1,3%	2,3%	1,20	1,18	1,18	1,17	1,15	1,08	1,08	1,09	1,10	1,08	1,12	1,05
Kartul (lahtine)	1,3%	2,3%	0,32	0,33	0,38	0,34	0,38	0,49	0,46	0,32	0,32	0,28	0,29	0,29
Kurk (pikk, import)	1,4%	2,3%	1,56	2,03	2,09	1,37	1,62	1,52	0,95	0,96	1,00	1,50	2,00	1,90
Tomat (import)	1,4%	2,3%	1,94	1,70	1,83	2,24	2,10	1,34	0,91	0,70	1,33	1,29	1,31	1,97
Õun (import)	0,8%	1,4%	1,30	1,39	1,34	1,49	1,42	1,54	1,76	1,57	1,50	1,22	1,27	1,23
Banaan	1,0%	1,7%	1,30	1,46	1,43	1,38	1,43	1,42	1,29	1,16	1,23	1,19	1,35	1,35
Värske lõhe	0,6%	1,0%	6,60	6,57	7,42	7,68	8,46	8,18	7,15	8,08	7,31	8,05	8,02	9,76
	57,5%	100,0%												
Ostukorvi maksmus ühe inimese kohta kuus			68,61	69,35	68,66	67,97	70,20	69,18	68,07	68,37	68,21	69,75	69,40	70,58
Muutus võrreldes eelmise kuuga			1,7%	1,1%	-1,0%	-1,0%	3,3%	-1,5%	-1,6%	0,4%	-0,2%	2,3%	-0,5%	1,7%
Muutus võrreldes eelmise aasta sama kuuga (2012)			4,6%	5,2%	3,7%	0,5%	3,7%	1,7%	0,5%	3,0%	0,8%	0,1%	2,9%	2,9%

Tooterühmade osakaalude arvutamisel on lähtutud Statistikaameti leibkonnauuringu toidukorvi maksumusest.

Toodete hinnad on TNS Emori igakuistest hinnavaatlustest kogutud jaehinnad.

Jaehindade kogumise metoodika kirjeldus

Jaehinnad kauplustes

Toiduainete jaehinnad kogutakse 10 korda aastas 26 kauplusest Eesti suuremates linnades ja kaks korda aastas (mais ja novembris) 45 kauplusest üle Eesti. Hinnavaatlust tehakse Eesti suuremates jaekettides (Selver, Maxima, ETK erinevad jaeketid, Rimi jaeketid, Grossi Toidukaupad jne). Kaupluste valimisse kuuluvate jaekettide summaarne turuosa ületab 90% esma- ja toidukaupade jaekäibest kaupluste sektoris. Erinevate ketipoodide proportsioonid valimis esindavad ligikaudselt nende turuosasid, mis annab aluse mõõdetava hinnataseme laiendamisele kogu Eestile.

Hinnavaatlused kauplustes viiakse läbi TNS Emori koolitatud vaatlejate poolt igal kuul 1.–10. kuupäevani. Pärast hindade fikseerimist toimub andmete järelkontroll ning andmete analüüs.

Üldjuhul fikseeritakse igas tooterühmas viie toote hind. Hinnavaatlejad märgivad üles igas tooterühmas kolme populaarsema toote hinnad ning ka madalaima ja kõrgeima hinna. Juhul kui mingis tooterühmas on vähem tooteid või kui populaarsema ja madalama hinnaga tooted kattuvad, siis vastavalt väheneb ka mõõdetavate toodete hulk. Populaarsema toote valiku aluseks on TNS Emori eelnevatest uuringutest saadud informatsioon. Kui toode on poes soodushinnaga, mis kehtib kõigile ostjatele, siis fikseeritakse soodushind. Kui soodushind kehtib vaid kliendikaardiga, siis märgitakse üles tavahind. Pakendatud toodete puhul kogutakse enam levinud pakendiformaatide hinnad. Tooterühma keskmine hind arvutatakse kolme populaarsema toote hinna alusel.

Jaehinnad turgudel

Toiduainete jaehinnad turgudel kogutakse 1 kord nädalas 8 turult Eesti suuremates linnades. Hinnavaatlused viiakse läbi järgmistel turgudel: Tallinna Keskurg, Nõmme turg, Tartu turg, Narva turg, Rakvere turg, Viljandi turg, Pärnu turg ja Valga turg.

Hinnavaatlused viiakse läbi TNS Emori koolitatud vaatlejate poolt. Toidukaupade hindade fikseerimisel turgudel lähtutakse loogikast, et kogutakse nimekirjas fikseeritud toodete 5 müüja hinnad keskmisele, kahjustusteta, hea kvaliteediga toodetele.

Kogutud andmed avaldatakse iga kuu ilmuvas hinnainfo vihikus. Hinnainfo vihikus avaldatakse toote keskmine hind, muutuse % võrreldes eelmise kuuga ning muutuse % võrreldes eelmise aasta sama kuuga. Lisaks avaldatakse jaehinnad turgudel nädala lõikes TNS Emori kodulehel www.emor.ee.

Kasutatud allikaid

1. TNS Emori poolt tootjalt ja töötajatelt kogutud tootja- ja töötajahinnad
2. TNS Emori hinnavaatlus Eesti erinevatel turgudel, kokku vaadeldi hinnataset 8 turul
3. TNS Emori hinnavaatlus Eesti erinevates jaekettides, kokku vaadeldi hinnataset 26 kaupluses
4. TNS Emori hinnavaatlus Eesti erinevates mahetooteid müüvates kauplustes
5. EC DG Agri / Circa – Euroopa Komisjoni Põllumajanduse Peadirektoraat
6. Tike – Soome Põllumajandus- ja Metsandusministeeriumi Teabekeskus
7. CLAL
8. LTO Nederland
9. AKI – Research Institute of Agricultural Economics – Põllumajandusökonomika Uurimisinstituut
10. FAO - Food and Agriculture Organization of the United Nations – ÜRO Toidu- ja Põllumajandusorganisatsioon
11. Department for Environment Food and Rural affairs (Defra) – Keskkonna-, Toidu- ja Maaeluministeerium
12. Põllumajandusministeeriumi poolt edastatud EKI andmed