



HINNAINFO

OKTOOBER 2014



HINNAUURING

AGRISEIRE

TNS EMOR

Uuringu eri etappides osalesid ja olid vastutavad:

Grete Maria Vürst, Katrin Männaste, Claudia Meriküla, Aivar Voog

Tellijapoolne kontaktisik: Aleksander Vukkert

AS Emor

Tammsaare Ärikeskus

A. H. Tammsaare tee 47

11316 Tallinn

t: +372 626 8500

f: +372 626 8501

emor@emor.ee

www.emor.ee

Töö on teostatud Eesti Põllumajandusministeeriumi tellimusel.

©TNS Emor

TNS Emor alustas 1. septembril 2011. a põllumajanduse kohta turu- ja hinnainfo kogumist. Seireuringu tellija on Eesti Põllumajandusministeerium. Käesolevas hinnainfo seireuringus on kasutatud Põllumajandusministeeriumi poolt tellitud ja Eesti Konjunktuuriinstituudi poolt kogutud andmeid eelnevate perioodide kohta, et tuua välja muutused.

SISUKORD

Piim

Piim.....	4
Tabel 1: Piima kokkuostu keskmine hind Eestis.....	5
Tabel 2: Piima kokkuostu hinnad EL-is.....	5
Joonis1: Piima kokkuostuhind	6
Tabel 3: Piima kokkuostuhinnad EL-is, USA-s ja Uus-Meremaal.....	6
Tabel 4: Piimatoodete tööstusest väljamüügihind Eestis.....	7
Tabel 5: Piimatoodete tööstusest väljamüügihind Euroopas ja maailmas	8
Joonis 2: Täispiimapulbri tööstusest väljamüügihind.....	9
Joonis 3: Lössipulbri tööstusest väljamüügihind.....	9
Joonis 4: Edam juustu tööstusest väljamüügihind	10
Joonis 5: Piimatoodete rahvusvahelised indikaatiivsed ekspordi hinnad.....	11
Tabel 6: Piimatoodete keskmised jaehinnad Eestis	12
Joonis 6: Piima keskmiste jaehindade dünaamika Eesti turgudel ja kauplustes jaanuar 2011 - 2014	12
Joonis 7: Või väikepakendi keskmiste jaehindade dünaamika Eesti turgudel ja kauplustes jaanuar 2011 - 2014	13
Joonis 8: Toorpiima ja joogipiima hindade dünaamika Eestis jaanuar 2011 - 2014	13
Joonis 9: Või ja toorpiima hindade dünaamika Eestis jaanuar 2011 - 2014	14
Joonis 10: Juustu ja toorpiima hindade dünaamika Eestis jaanuar 2011 - 2014	14
Joonis 11: Kaupluste omamärgitoote ja tootjabrändi piima hinna võrdlus 2011 - 2014	15

Liha ja muna

Liha.....	16
Tabel 7: Sigade kokkuostuhinnad Eestis.....	17
Tabel 8: E-klassi sigade kokkuostuhinnad EL-is	18
Joonis 12: E-klassi sigade kokkuostuhinnad, jahutatud lihakeha keskmine hind kuu keskel	19
Tabel 9: Eluspõrsaste tootjahind Eestis.....	20
Tabel 10: Eluspõrsaste tootjate müügihind EL-is	20
Tabel 11: Veiste kokkuostuhinnad Eestis	21
Tabel 12: Veiste kokkuostuhinnad EL-is.....	23
Tabel 13: Veiste kokkuostuhinnad EL-is	25
Joonis 13: Lehmad D keskmine (D-klass = U2, U3, R2, R3, R4, O2, O3, O4) – jahutatud lihakeha keskmine hind kuu keskel.....	27

Tabel 14: Lammaste kokkuostuhinnad Eestis	27
Tabel 15: Lammaste kokkuostuhinnad EL-is.....	28
Tabel 16: Broilerite (65%) tootjate väljamüügihinnad EL-is	29
Tabel 17: Munade tootjahinnad Eestis	29
Tabel 18: Kanamunade tootjate müügihinnad EL-is.....	30
Tabel 19: Lihatoodete ja munade keskmised jaehinnad Eestis	31
Joonis 14: Veiseliha (kondiga) ja broileri keskmiste jaehindade dünaamika Eesti turgudel ja kauplustes jaanuar 2011 - 2014.....	32
Joonis 15: Kanamunade keskmiste jaehindade dünaamika Eesti turgudel ja kauplustes jaanuar 2011 - 2014.....	32
Joonis 16: Lihatoodete keskmiste jaehindade dünaamika Eesti turgudel ja kauplustes jaanuar 2011 - 2014...33	
Joonis 17: Sigade ja veiste kokkuostuhindade ning lihatoodete jaehindade dünaamika Eestis jaanuar 2011 - 2014	34

Teravili

Teravili	35
Tabel 20: Teravilja kokkuostuhinnad Eestis	36
Tabel 21: Rapsi toodete tööstusest väljamüügi hind	36
Tabel 22: Teravilja kokkuostuhinnad EL-is	37
Joonis 18: Söödakaera kokkuostuhinnad Eestis, lähiriikides ja EL-is 2008 - 2014	39
Joonis 19: Söödanisu kokkuostuhinnad Eestis, lähiriikides ja EL-is 2008 - 2014	39
Joonis 20: Toidunisu kokkuostuhinnad Eestis, lähiriikides ja EL-is 2008 - 2014	40
Joonis 21: Ölleodra kokkuostuhinnad Eesti lähiriikides ja EL-is 2008 - 2014	40
Joonis 22: Söödaodra kokkuostuhinnad Eestis, lähiriikides ja EL-is 2008 - 2014	41
Joonis 23: Toidurukki kokkuostuhinnad Eestis, lähiriikides ja EL-is 2008 - 2014	41
Tabel 23: Rapsi ja maisi hinnad maailmas	42
Joonis 24: Teravilja rahvusvahelised hulgihinnad 2008 - 2014	42
Tabel 24: Teravilja- ja õlitoodete keskmised jaehinnad Eestis	43
Joonis 25: Leiva ja saiatoodete keskmiste jaehindade dünaamika Eesti kauplustes jaanuar 2011 – 2014	43
Joonis 26: Toiduteravilja ning leiva-saiatoodete hindade dünaamika Eestis jaanuar 2011 – 2014	44

Köögiviljad

Köögiviljad	45
Tabel 25: Kartuli ja köögivilja tootjahinnad Eestis.....	46
Tabel 26: Köögivilja ja kartuli tootjahinnad EL riikides	46
Tabel 27: Köögivilja ja kartuli keskmised jaehinnad Eestis.....	47
Joonis 27: Kartuli keskmiste jaehindade dünaamika Eesti turgudel ja kauplustes jaanuar 2011 - 2014	48
Joonis 28: Porgandi keskmiste jaehindade dünaamika Eesti turgudel ja kauplustes jaanuar 2011 - 2014	48

Kala

Tabel 28: Värske kala keskmised jaehinnad Eestis.....	49
Joonis 29: Värske lõhe keskmiste jaehindade dünaamika Eesti turgudel ja kauplustes jaanuar 2011 - 2014 ..49	

Banaan

Tabel 29: Banaanide keskmine hulgihind Eestis	50
Tabel 30: Banaanide keskmine jaehind Eestis	50
Joonis 30: Banaani keskmiste tootja- ja jaehindade dünaamika Eesti turgudel ja kauplustes jaanuar 2011 - 2014	50

Muu toidukaup

Tabel 31: Muude toidukaupade keskmised jaehinnad Eestis	51
Joonis 31: Suhkru keskmiste jaehindade dünaamika Eesti turgudel ja kauplustes jaanuar 2011 - 2014	51

Kütused

Tabel 33: Biokütuste ja turbabriketi keskmised hinnad Eestis	52
--	----

TNS Emori põhitoiduainete ostukorv

TNS Emori põhitoiduainete ostukorv	53
Tabel 34: TNS Emori põhitoiduainete ostukorv	54



Piim

Piim

Piima kokkuostuhind Eestis on langenud viimase kuuga 15,8%, septembrikuu hinnaks jäi 0,251 €/kg. Võrreldes 2013. aasta septembriga on kokkuostuhind 27,1% langenud.

Euroopa Liidus langes piima kokkuostuhind augustikuus võrreldes juuliga 0,4%. 2013. aasta augustikuuga võrreldes on hind langenud 3,4%. Eestis oli piima kokkuostuhind augustikuus madalam kui EL-i keskmine, Eestis 0,299 eur/kg vs. EL-i 0,372 eur/kg. Ka teistes **Balti riikides** oli piima kokkuostuhind augustikuus alla EL-i keskmise. Aastatagusega võrreldes on hind Eestis langenud 13,4%, Lätis 13,5% ja Leedus 28,2%. Piima kokkuostuhind Soomes on EL-i keskmisest (EL 28) 32,1% kõrgem. Rootsis on piima kokkuostuhind EL-i keskmisest (EL28) 1% võrra madalam. Aastatagusega võrreldes on piima kokkuostuhind Soomes tõusnud 1,1% ning Rootsis langenud 10,3%.

Väljamüügihinnad

Joogipiima väljamüügihinnad on kuuga langenud või jäänud samale tasemele. Oktoobris langes kilepakendis 2,5% joogipiima hind 2,4%. Samale tasemele on jäänud kartongpakendis 2,5% ja 3,5% joogipiima hind, samuti kilepakendis 3,5% piima hind. Aastataguse perioodiga võrreldes on hind langenud kilepakendis 2,5% piimal 1,9% ja kilepakendis 3,5% piimal tõusnud 3,7%. Kartongpakendis olev 2,5% joogipiim on aastaga tõusnud 1,8% ja 3,5% joogipiim 1,9%.

Või väikepaki väljamüügihind on eelmise kuuga võrreldes langenud 4,6%. Võrreldes septembrikuuga on 3,7% hinnalanguse teinud monoliitvõi. Eelnevalt on suuri hinnakõikumisi esinenud ekspordiks mineval võil, mille tüüpide osakaalud (vadaku-, rõõsa- või hapukoorevõi) võivad kuust kuusse varieeruda. Aastatagusega võrreldes on toimunud hinnalangus 25 kg monoliitvõil 28,7% ning EL-is on aastaga monoliitvõi hind langenud 27,8%. Või väikepakk on aastataguse hinnaga võrreldes langenud 11,9%. Taluvõie on kuises võrdluses langenud 20,7% ja aastaga langenud 19,6%.

Juustudest on Edami hind kuises võrdluses tõusnud 2%. Gouda hind on septembrikuuga võrreldes tõusnud 3,2%. Gouda hind on teinud kuust kuusse suuri hüppeid (ligikaudu 10–20% üles-alla), sõltudes ühe tootja ühe sihtriigi osakaalust toodangu väljamüügis (välisriiki müües on toodangu väljamüügihind oluliselt kallim). EL-is langes oktoobris Edami hind 3,8% ja Gouda juustu hind 3,7%. Aastases hinnavõrdluses on Eestis Edami hind tõusnud 4% ja Gouda hind langenud 14,5%. EL-i aastahindu võrreldes on Edami hind langenud 15,4% ja Gouda hind langenud 13,1%.

Jaehinnad Eestis

Oktoobris liikusid piimatoodete jaehinnad võrreldes septembrikuuga erisuunaliselt. Suurim langus oli hapukoorel (5,7%), naturaaluustul (3%) ja kartongpakendis 3,5% piimal (2,3%). Hind langes ka kohvikoorel (1,6%), 2,5% kilepiimal (1,1%) ja kartongpakendis 2,5% piimal (0,8%). Hind on enim tõusnud võil (1,6%). Väike hinnatõus on olnud ka kartongpakendis 2,5% keefiril (0,2%). Aastaga on suurim hinnatõus toimunud kartongpakendis 2,5% piimal (7,0%) ja kilepakendis 2,5% piimal (5,3%). Kallinenud on ka naturaaluustu hind (3,6%), kilepakendis 2,5% keefiri hind (2,8%), hapukoore hind (1,1%) ja kartongpakendis 3,5% piima hind (0,5%). Aastaga on hind langenud kohvikoorel (5,4%), võil (4,0%) ja kartongpakendis keefiril (0,2%).

Piima kokkuostu keskmine hind Eestis
€/kg, käibemaksuta

Tabel 1

	sept 13	juuli 14	aug 14	sept 14	Muutus ± %	
					sept 14 / aug 14	sept 14 / sept 13
Piima kokkuostu keskmine hind	0,345	0,323	0,299	0,251	-15,8%	-27,1%

Allikas: SA

Piima kokkuostu hinnad EL-is
€/kg, käibemaksuta

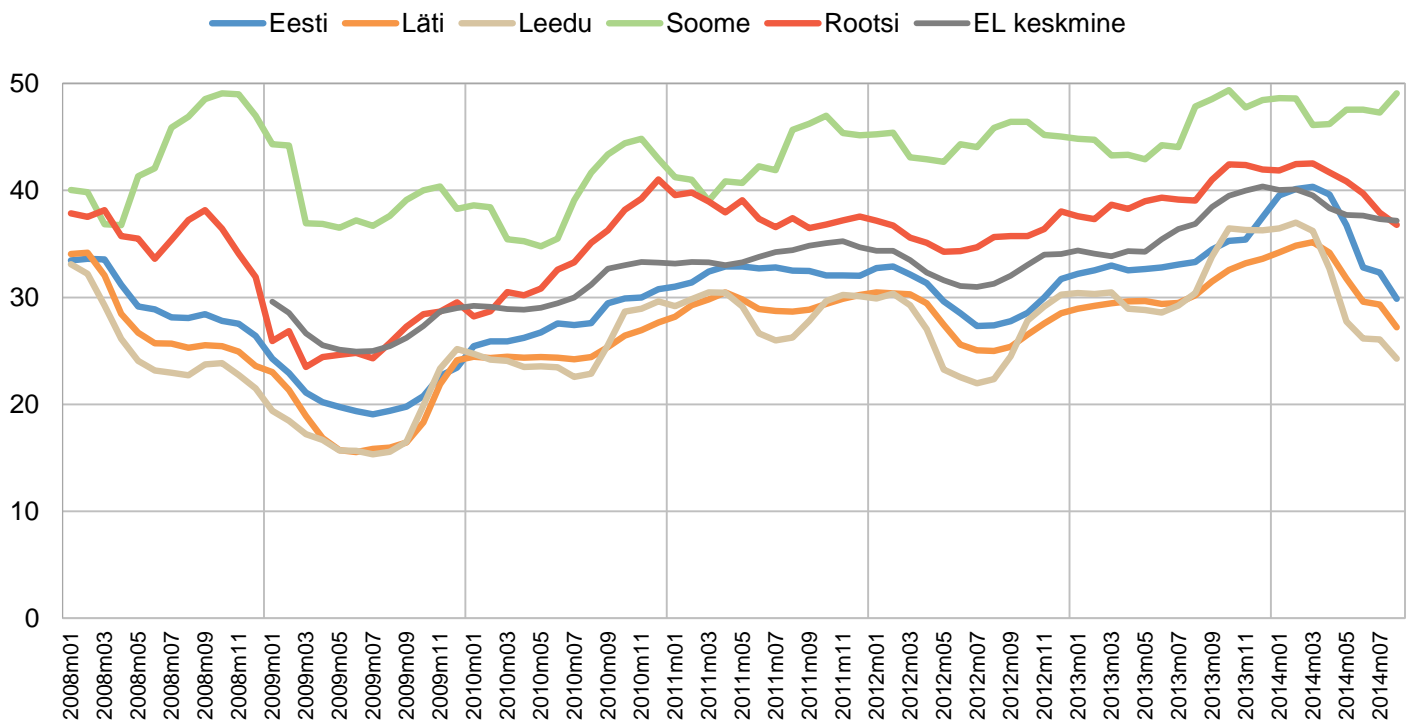
Tabel 2

	aug 13	juuni 14	juuli 14	aug 14	Muutus ± %	
					aug 14 / juuli 14	aug 14 / aug 13
Austria	0,389	0,383	0,382	0,384	0,4%	-1,3%
Belgia	0,396	0,360	0,351	0,344	-2,1%	-13,2%
Taani	0,405	0,430	0,417	0,382	-8,4%	-5,6%
Soome	0,485	0,476	0,473	0,491	3,7%	1,1%
Prantsusmaa	0,372	0,358	0,371	0,385	3,9%	3,5%
Saksamaa	0,400	0,380	0,372	0,371	-0,2%	-7,3%
Kreeka	0,441	0,423	0,424	0,423	-0,1%	-4,0%
Iirimaa	0,423	0,369	0,353	0,365	3,6%	-13,7%
Itaalia	0,398	0,412	0,412	0,397	-3,6%	-0,2%
Luksemburg	0,384	0,379	0,369	0,366	-0,8%	-4,7%
Holland	0,415	0,420	0,395	0,398	0,6%	-4,2%
Portugal	0,353	0,343	0,333	0,333	0,2%	-5,7%
Hispaania	0,350	0,358	0,365	0,368	0,9%	5,3%
Rootsi	0,410	0,397	0,379	0,368	-3,0%	-10,3%
Suurbritannia	0,380	0,386	0,389	0,381	-2,2%	0,3%
Tšehhi	0,339	0,341	0,340	0,345	1,7%	1,8%
Eesti	0,345	0,328	0,323	0,299	-7,5%	-13,4%
Küpros	0,571	0,556	0,546	0,549	0,6%	-3,8%
Läti	0,315	0,296	0,293	0,272	-7,2%	-13,5%
Leedu	0,338	0,261	0,261	0,243	-6,9%	-28,2%
Ungari	0,330	0,337	0,324	0,318	-1,7%	-3,6%
Malta	0,523	0,462	0,469	0,486	3,7%	-7,2%
Poola	0,326	0,324	0,320	0,302	-5,8%	-7,5%
Sloveenia	0,331	0,347	0,343	0,338	-1,4%	2,2%
Slovakkia	0,333	0,336	0,332	0,328	-1,0%	-1,4%
Bulgaaria	0,338	0,340	0,339	0,338	-0,3%	0,2%
Rumeenia	0,278	0,292	0,289	0,291	0,7%	4,6%
Horvaatia	0,360	0,357	0,341	0,340	-0,3%	-5,7%
Kaalutud EL keskmine	0,385	0,377	0,373	0,372	-0,4%	-3,4%

Allikas: Euroopa Komisjoni Põllumajanduse Peadirektooraat

Piima kokkuostuhind

kokkuostjate keskmine hind, €/100kg, käibemaksuta

Joonis 1


Allikas: Euroopa Komisjoni Põllumajanduse Peadirektooraat

Piima kokkuostuhinnad EL-is, USA-s ja Uus-Meremaal

€/kg, käibemaksuta

Tabel 3

	aug 13	juuni 14	juuli 14	aug 14	Muutus ± %	
					aug 14 / juuli 14	aug 14 / aug 13
Humana Milch Union eG, Saksamaa	-	-	-	-	-	-
DMK (Nordmilch), Saksamaa	0,38	0,39	0,37	0,37	0,0%	-2,6%
Arla Foods, Taani	0,37	0,40	0,38	0,37	-3,2%	0,4%
Hämeenlinnan Osuusmeijeri, Soome	0,45	0,44	0,44	0,46	4,4%	3,7%
Bongrain CLE (Basse Normandie), Prantsusmaa	0,38	0,40	0,41	0,41	-0,3%	7,0%
Danone (Pas de Calais), Prantsusmaa	0,40	0,38	0,40	0,39	-1,4%	-3,3%
Lactalis (Pays de la Loire), Prantsusmaa	0,38	0,39	0,38	0,38	0,1%	1,9%
Sodiaal, Prantsusmaa	0,38	0,37	0,39	0,42	8,6%	11,0%
Dairy Crest (Davidstow), Suurbritannia	0,37	0,38	0,41	0,41	-0,5%	10,9%
First Milk, Suurbritannia	0,35	0,40	0,38	0,36	-4,6%	4,7%
Glanbia, Iirimaa	0,39	0,37	0,35	0,33	-5,7%	-15,5%
Kerry, Iirimaa	0,38	0,37	0,35	0,35	0,0%	-7,8%
Granarolo (North), Itaalia	0,42	0,46	0,46	0,44	-4,2%	4,0%
DOC Kaas, Holland	0,37	0,35	0,35	0,35	0,0%	-3,7%
Friesland Campina, Holland	0,41	0,41	0,38	0,39	0,6%	-6,4%
Fonterra, Uus-Meremaa	0,39	0,30	0,30	0,27	-11,2%	-30,8%
United States of America, USA	0,33	0,39	0,40	0,42	5,0%	26,0%

Piim rasvasusega 4,2% valgusisaldusega 3,35%, alates 1.01.07 valgusisaldus 3,4%

Allikas: LTO

	okt 13	aug 14	sept 14	okt 14	Muutus ± %	
					okt 14 / sept 14	okt 14 / okt 13
Täispiimapulber	-	3,90	3,04	2,93	-3,6%	-
Lõssipulber (sekkumiseks)	3,00	2,59	2,19	2,06	-5,9%	-31,3%
Lõssipulber (loomasööda kvaliteediga)	2,10	-	1,75	2,10	20,0%	0,0%
Juust Edam-tüüpi (plokk)	3,36	3,56	3,42	3,49	2,0%	4,0%
Juust Gouda-tüüpi (plokk)	4,13	3,17	3,42	3,53	3,2%	-14,5%
Juust Tilsit-tüüpi (plokk)	3,44	3,94	3,84	3,42	-10,9%	-0,5%
Kodujuust (4%)	2,51	2,62	2,58	2,60	0,8%	3,6%
Või (25 kg)	4,01	3,25	2,97	2,86	-3,7%	-28,7%
Või (150-250 g)	4,72	4,26	4,36	4,16	-4,6%	-11,9%
Taluvõie	5,42	4,71	5,50	4,36	-20,7%	-19,6%
Joogipiim (2,5%, kile)	0,42	0,43	0,42	0,41	-2,4%	-1,9%
Joogipiim (2,5%, kartong)	0,50	0,50	0,51	0,51	0,0%	1,8%
Joogipiim (3,5%, kile)	0,51	0,54	0,53	0,53	0,0%	3,7%
Joogipiim (3,5%, kartong)	0,54	0,55	0,55	0,55	0,0%	1,9%

Allikas: TNS EMOR

Piimatoodete tööstusest väljamüügihinnad Euroopas ja maailmas
Tabel 5

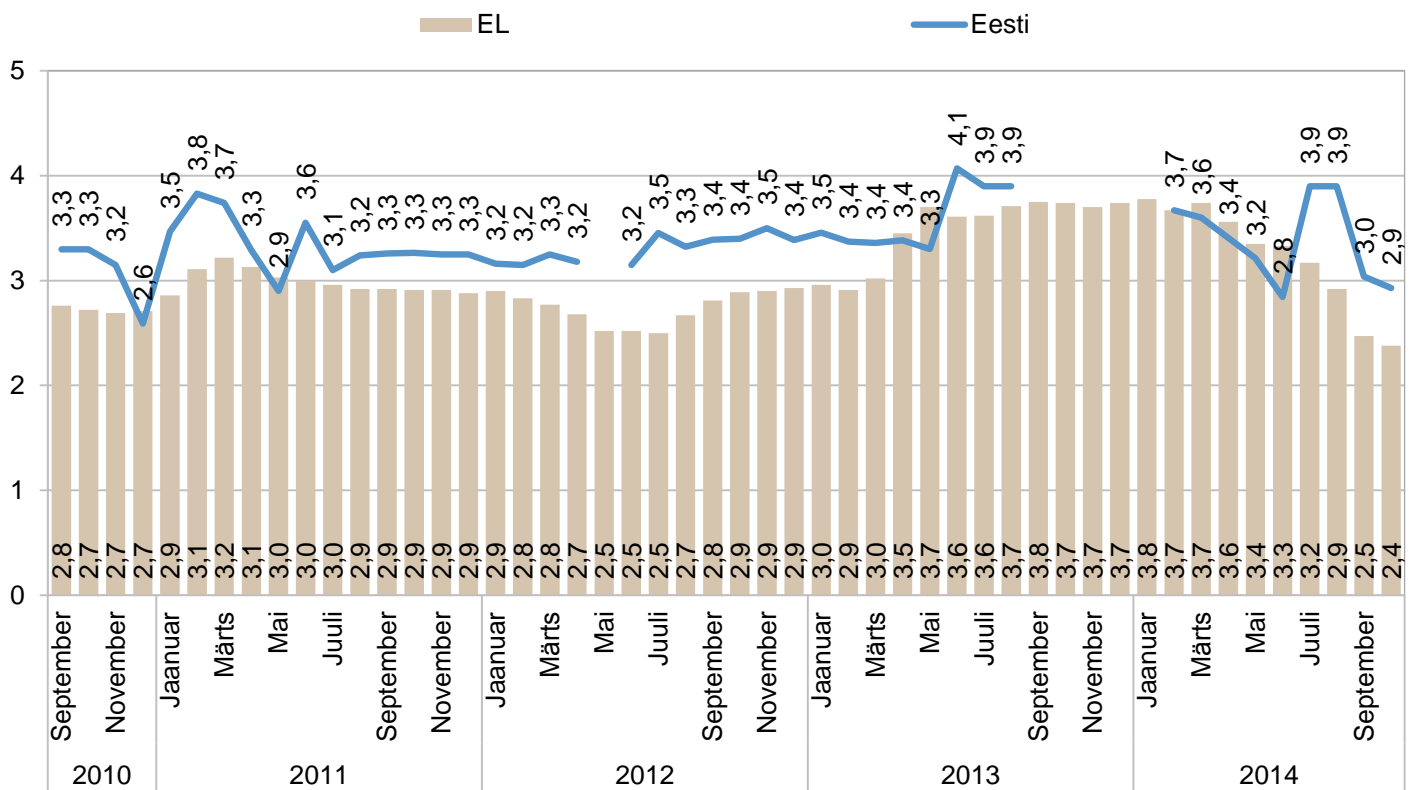
Töötlemisvõtete kaalutud keskmine müügihind kuu keskel (EL) ja lõpus (teised), €/kg, käibemaksuta

	okt 13	aug 14	sept14	okt 14	Muutus ± %	
					okt 14 / sept14	okt 14 / okt 13
Täispiimapulber						
Euroopa Liit	3,74	2,92	2,47	2,38	-3,6%	-36,4%
Saksamaa	3,71	2,88	2,50	2,40	-4,0%	-35,2%
Okeania	3,71	2,25	2,20	2,15	-2,4%	-42,1%
Lössipulber						
Euroopa Liit	3,14	2,58	2,18	2,05	-6,0%	-34,7%
Prantsusmaa	3,04	2,48	2,06	1,99	-3,4%	-34,4%
Poola	3,04	2,68	2,26	1,98	-12,6%	-34,8%
Saksamaa	3,21	2,63	2,20	2,04	-7,5%	-36,6%
USA	2,97	2,80	2,44	2,41	-1,1%	-18,7%
Okeania	3,27	2,61	2,18	2,14	-1,9%	-34,7%
Või						
Euroopa Liit	4,24	3,36	3,07	3,06	-0,3%	-27,8%
Prantsusmaa	4,15	3,54	2,83	2,80	-1,1%	-32,6%
Saksamaa	4,10	3,13	3,08	3,05	-0,8%	-25,6%
Poola	3,77	3,27	2,90	2,95	1,9%	-21,6%
USA Grade AA, CME	2,39	4,39	5,24	3,46	-34,0%	44,6%
Itaalia	3,90	3,20	2,85	2,85	0,0%	-26,9%
Okeania	2,99	2,51	2,30	2,20	-4,2%	-26,3%
Juust						
Euroopa Liit Cheddar	3,94	3,84	3,56	3,52	-1,1%	-10,7%
Euroopa Liit Edam	3,58	3,32	3,15	3,03	-3,8%	-15,4%
Euroopa Liit Gouda	3,60	3,34	3,25	3,13	-3,7%	-13,1%
Euroopa Liit Emmental	4,39	4,47	4,50	4,39	-2,4%	0,0%
Okeania Cheddar 39%	3,19	3,14	3,06	3,13	2,6%	-1,7%
USA Cheddar plokk	3,00	3,66	3,06	3,13	2,6%	4,6%
Saksamaa Edam 40% plokk	3,73	3,20	2,88	2,68	-7,0%	-28,2%
Saksamaa Gouda 45/48% plokk	3,73	3,20	2,88	2,68	-7,0%	-28,2%
Itaalia Parmesan	8,80	8,00	7,70	7,60	-1,3%	-13,6%
Poola Edam	3,81	3,25	3,06	3,07	0,5%	-19,3%
Slovakkia Edam	4,31	4,69	4,42	4,56	3,0%	5,9%

Allikas: Euroopa Komisjoni Põllumajanduse Peadirektooraat; CLAL

Täispiimapulbri tööstusest väljamüügihind
€/kg, käibemaksuta, EL kohta keskmine hind kuu keskel

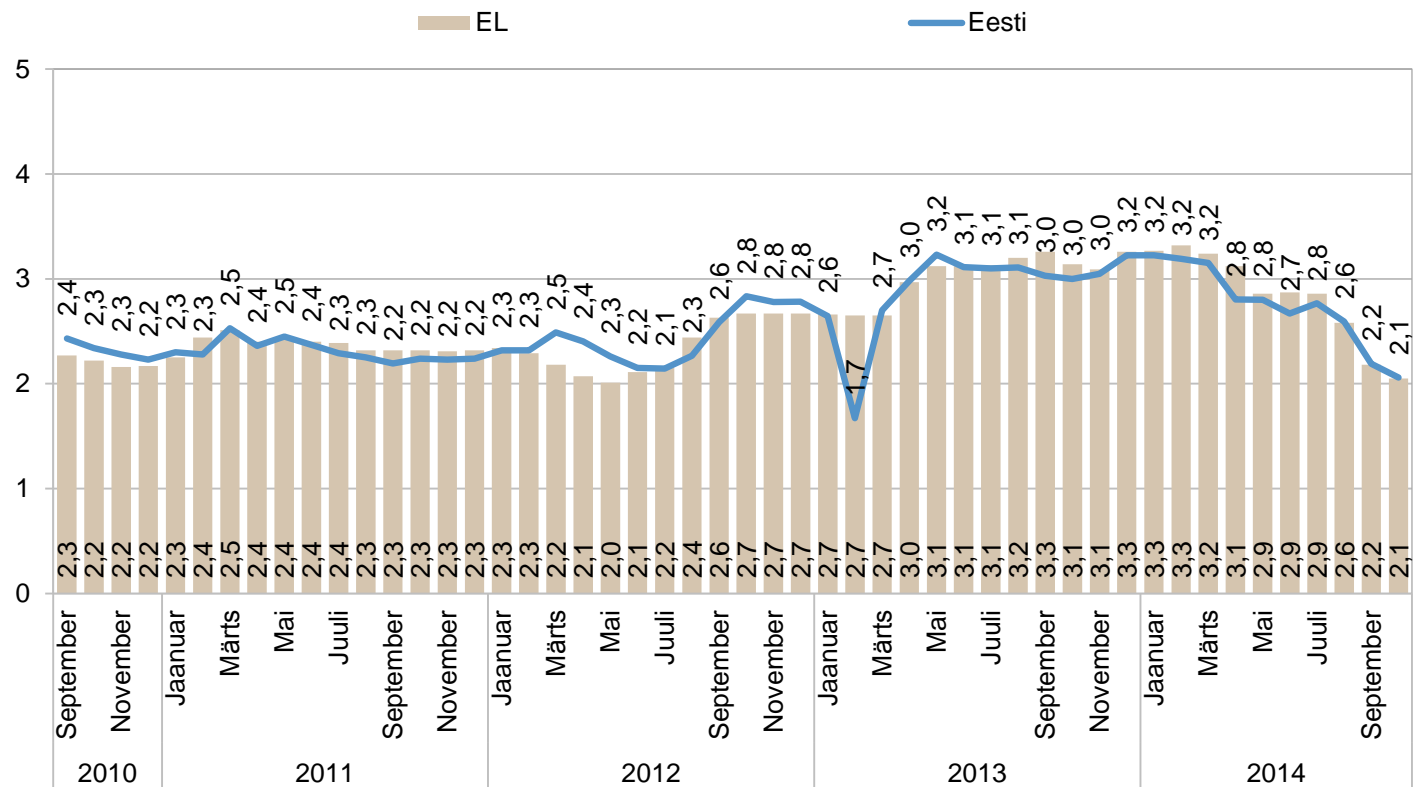
Joonis 2



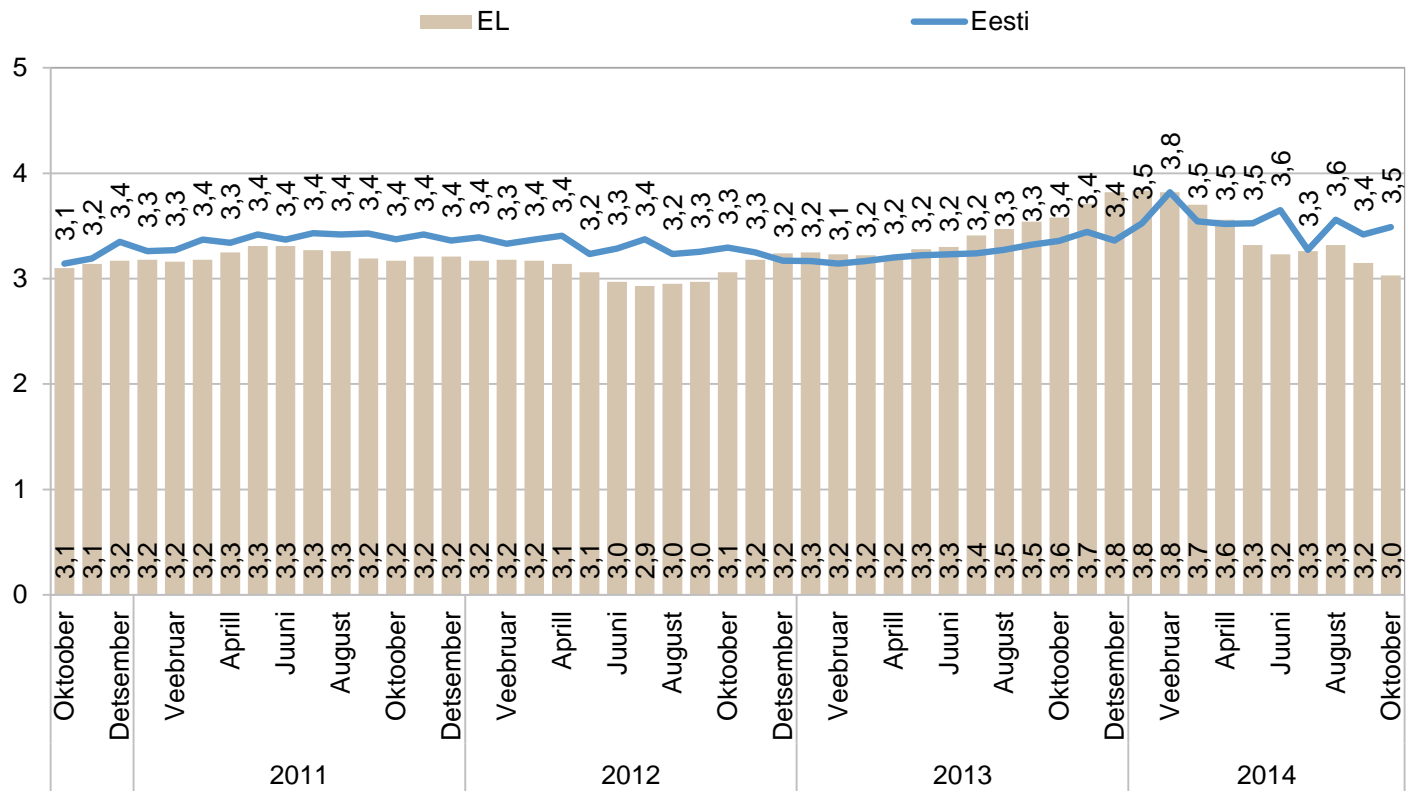
Allikas: Euroopa Komisjoni Põllumajanduse Peadirektooraat

Lõssipulbri tööstusest väljamüügihind
€/kg, käibemaksuta, EL kohta keskmine hind kuu keskel

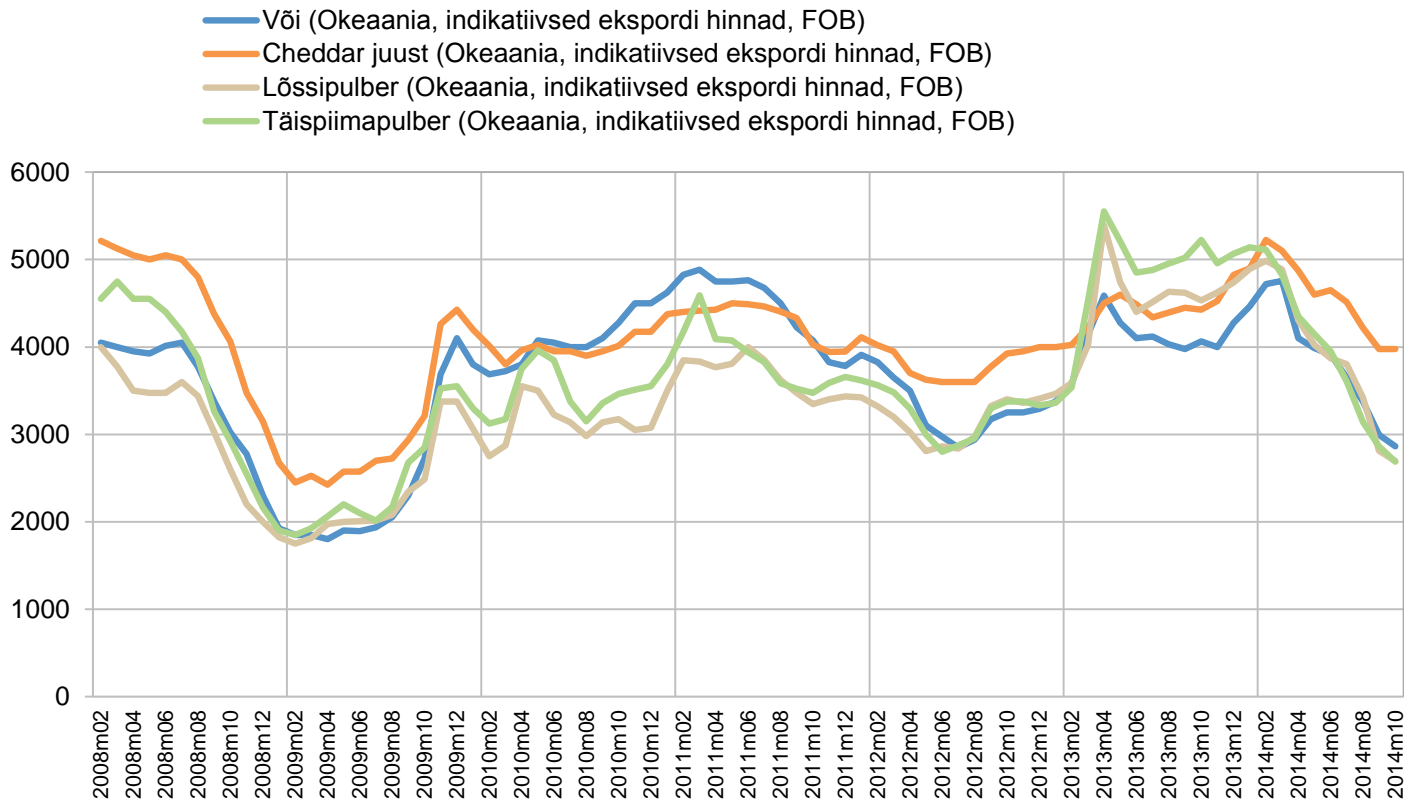
Joonis 3



Allikas: Euroopa Komisjoni Põllumajanduse Peadirektooraat



Allikas: Euroopa Komisjoni Põllumajanduse Peadirektoraat



* FOB puhul laadib müüja kauba laevale müügilepingus nimetatud lähtesadamas. Kauba kaotsimineku ja riknemise risk läheb üle ostjale hetkel, kui kaup jõuab dokist laeva pardale. Kauba laevale laadimise kulud tasub müüja.

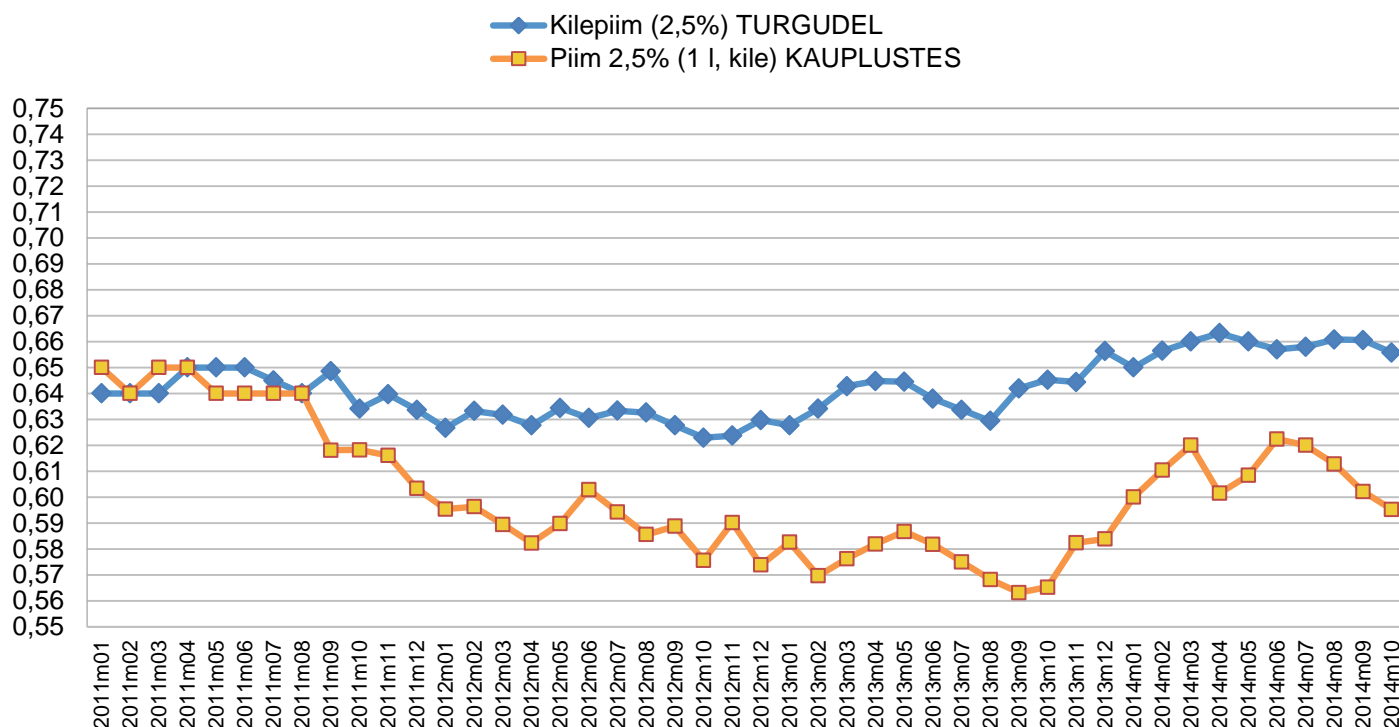
Allikas: FAO

	okt 13	aug 14	sept 14	okt 14	Muutus ± %	
					okt 14 / sept 14	okt 14 / okt 13
Eesti turgudel						
Piim (lahtine)	0,78	0,80	0,77	0,75	-2,2%	-3,8%
Kilepiim (2,5%)	0,65	0,66	0,66	0,66	-0,7%	1,6%
Või (kuni 200 gr väikepakk)	7,96	7,52	7,69	7,52	-2,2%	-5,5%
Eesti kauplustes						
Piim 2,5% (1 l, kile)	0,57	0,61	0,60	0,60	-1,1%	5,3%
Piim 2,5% (1 l, kartong)	0,74	0,79	0,80	0,79	-0,8%	7,0%
Piim 3,5% (1 l, kartong)	0,84	0,86	0,87	0,85	-2,3%	0,5%
Keefir 2,5% (1 l, kile)	0,68	0,70	0,70	0,70	-0,9%	2,8%
Keefir 2,5% (1 l, kartong)	0,92	0,94	0,92	0,92	0,2%	-0,2%
Hapukoor (20%, kile, 500 ml)	1,68	1,84	1,80	1,69	-5,7%	1,1%
Kohvikoor (10%, 200 ml)	1,88	1,83	1,81	1,78	-1,6%	-5,4%
Või (al 82%, 175-200 gr pakend)	7,93	7,41	7,49	7,61	1,6%	-4,0%
Naturaaljuust (25-27%)	7,32	7,76	7,82	7,59	-3,0%	3,6%

Allikas: TNS EMOR

Piima keskmiste jaehindade dünaamika Eesti turgudel ja kauplustes jaanuar 2011 - 2014
€/L, käibemaksuga

Joonis 6

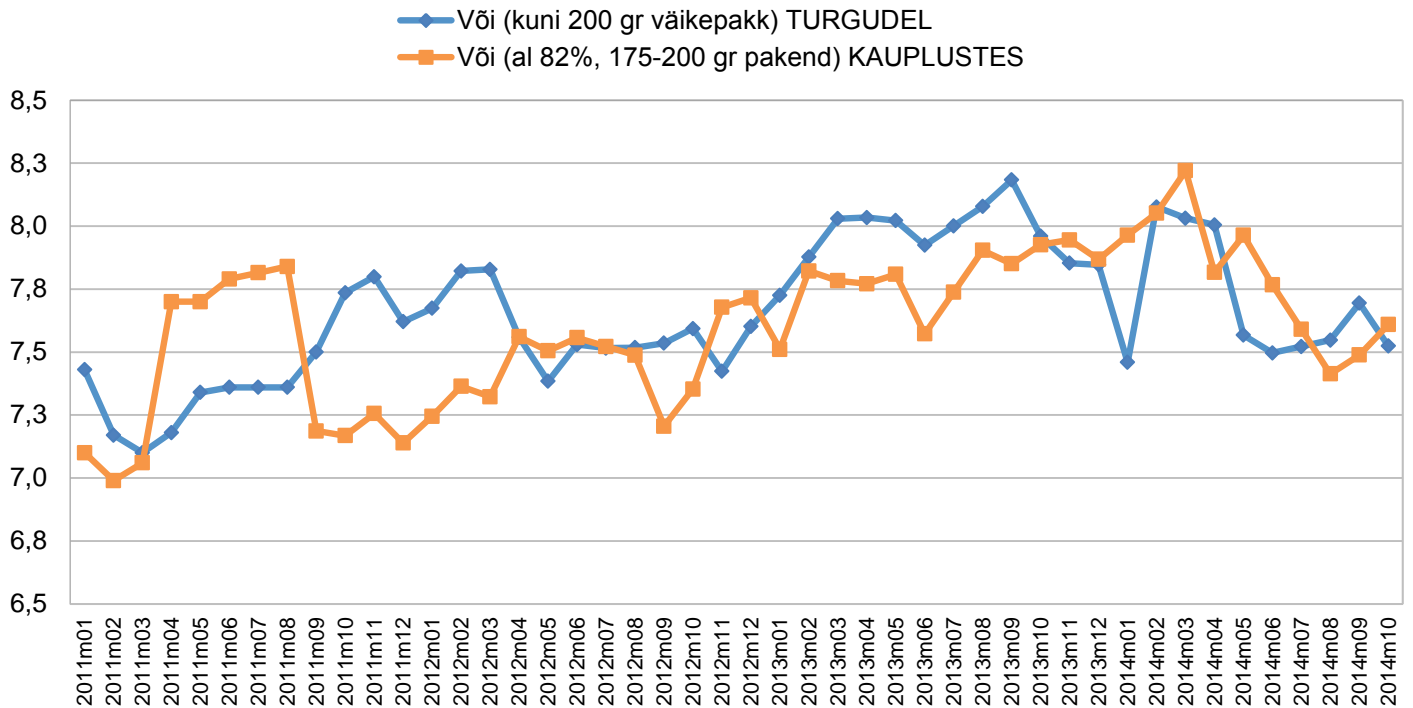


Juulikuu jaehinnad kauplustes on arvatatud juuni ja augusti kuu keskmisest.

Allikas: EKI, TNS EMOR

Või väikepakendi keskmiste jaehindade dünaamika Eesti turgudel ja kauplustes jaanuar 2011 - 2014, €/kg, käibemaksuga

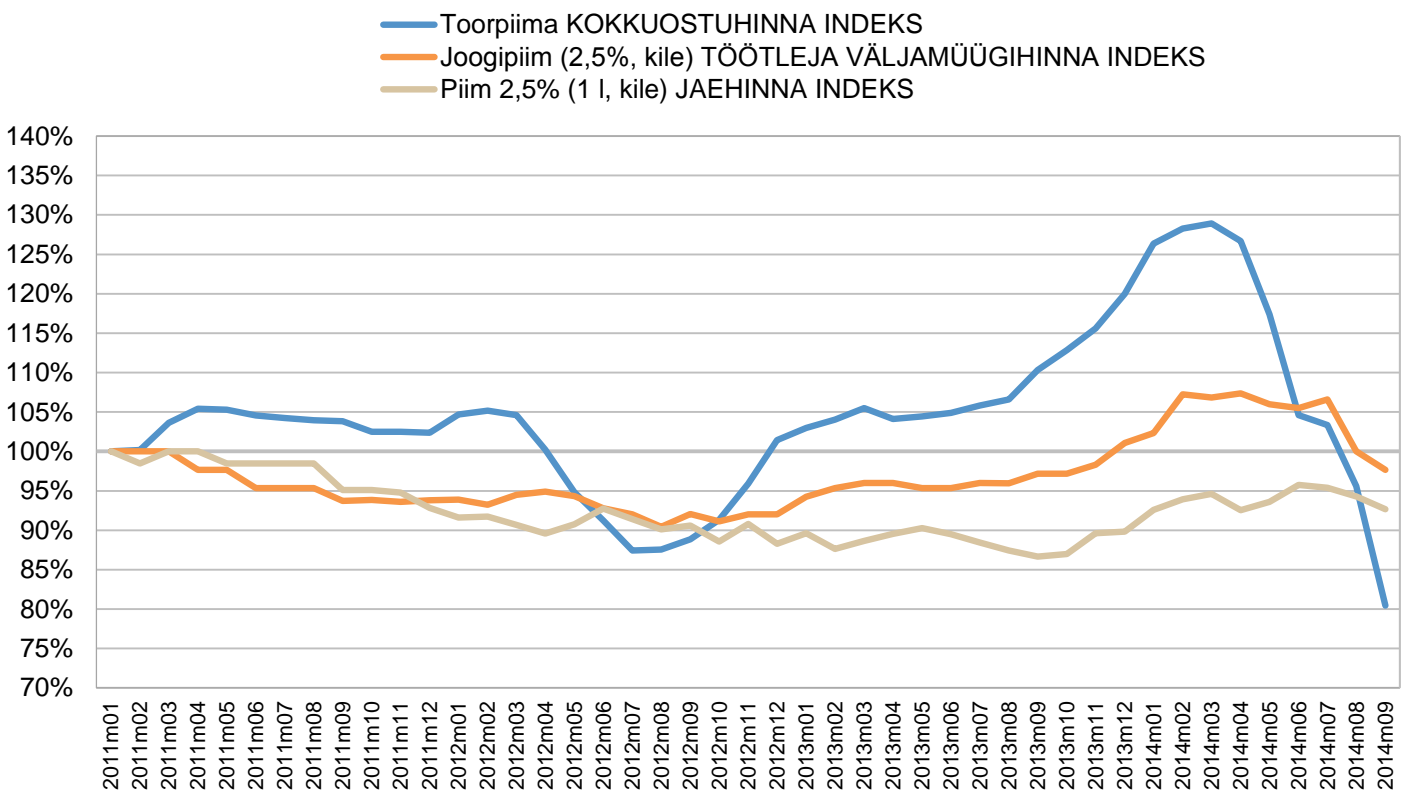
Joonis 7



Juulikuu jaehinnad kauplustes on arvatatud juuni ja augusti kuu keskmisest.
Allikas: EKI, TNS EMOR

Toorpiima ja joogipiima hindade dünaamika Eestis jaanuar 2011 - 2014 hinnaindeks, jaanuar 2011=100

Joonis 8

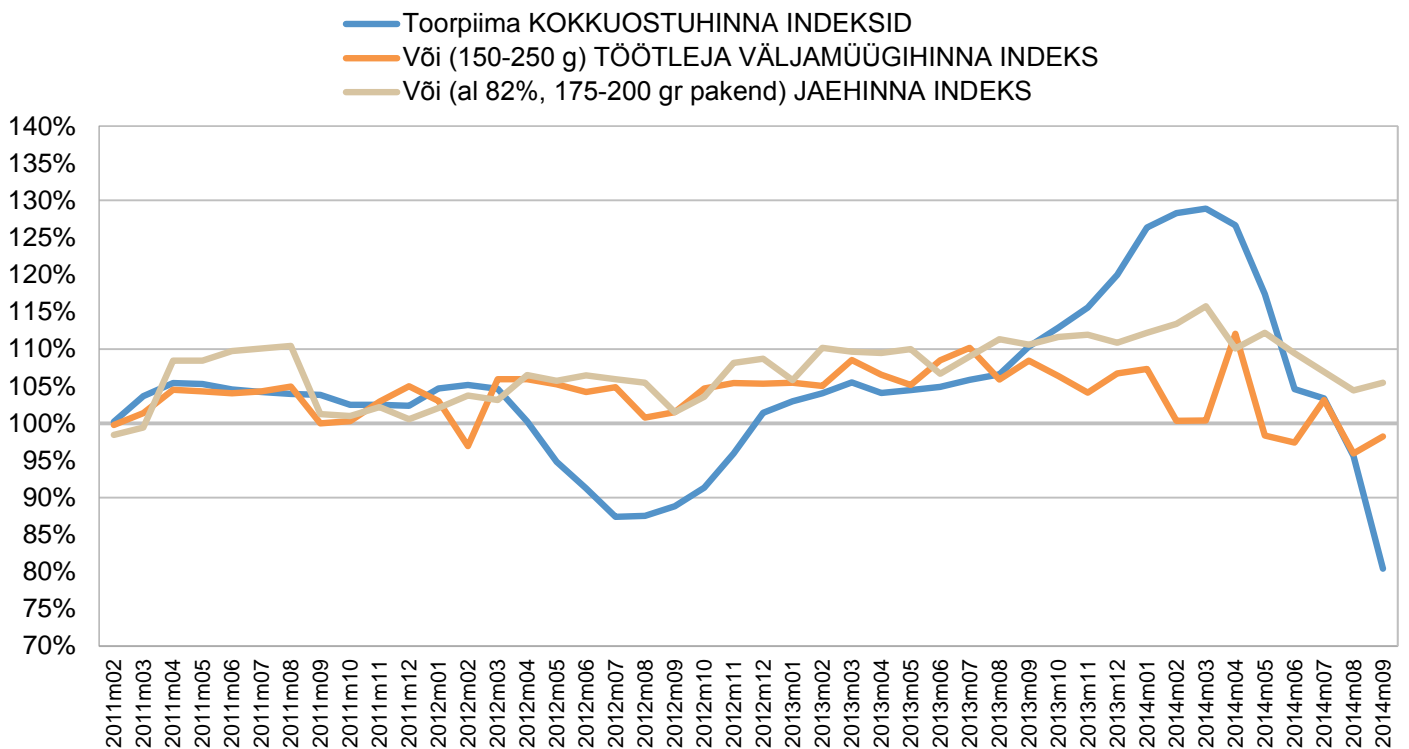


Juulikuu jaehinnad kauplustes on arvatatud juuni ja augusti kuu keskmisest.
Allikas: EKI, TNS EMOR

Või ja toorpiima hindade dünaamika Eestis jaanuar 2011 - 2014

Joonis 9

hinnaindeks, jaanuar 2011=100



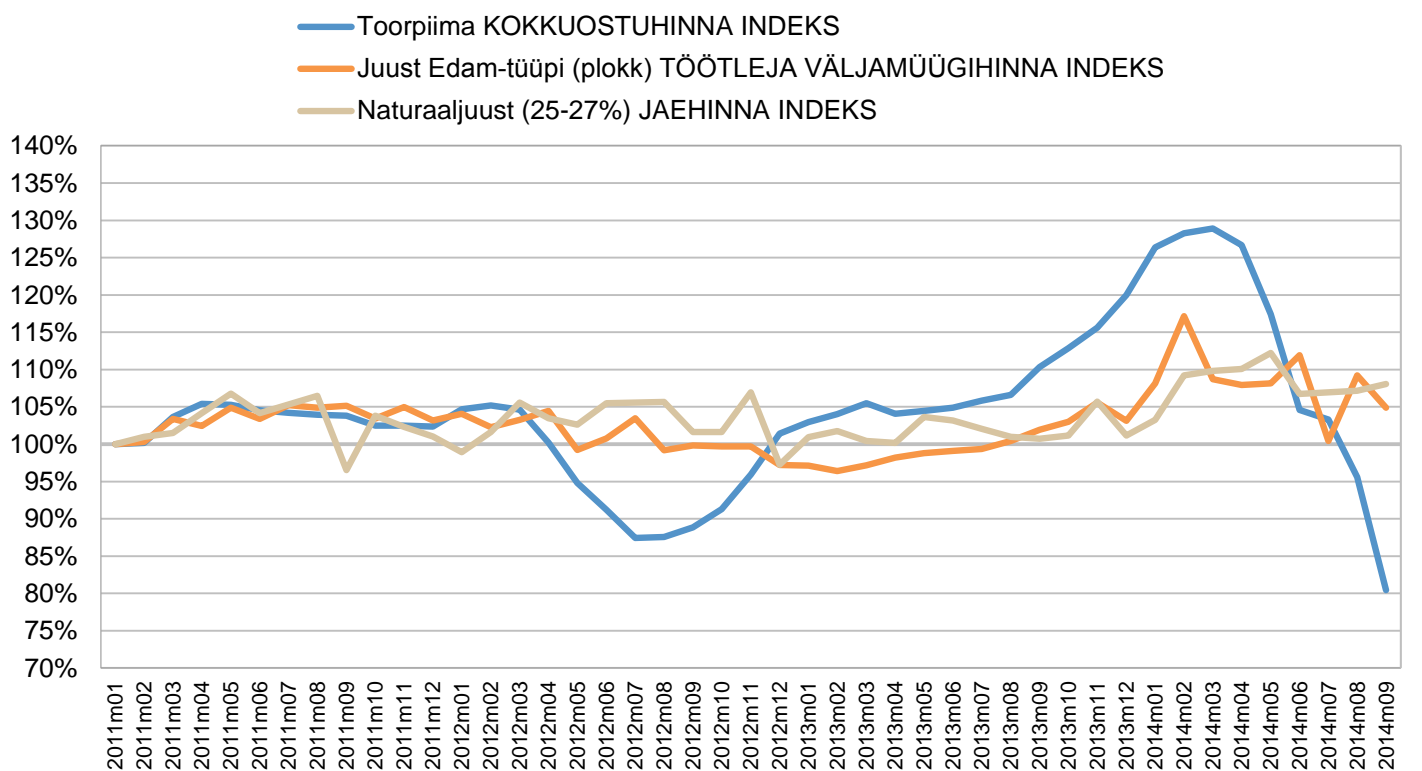
Juulikuu jaehinnad kauplustes on arvatatud juuni- ja augustikuu keskmisest.

Allikas: EKI, TNS EMOR

Juustu ja toorpiima hindade dünaamika Eestis jaanuar 2011 - 2014

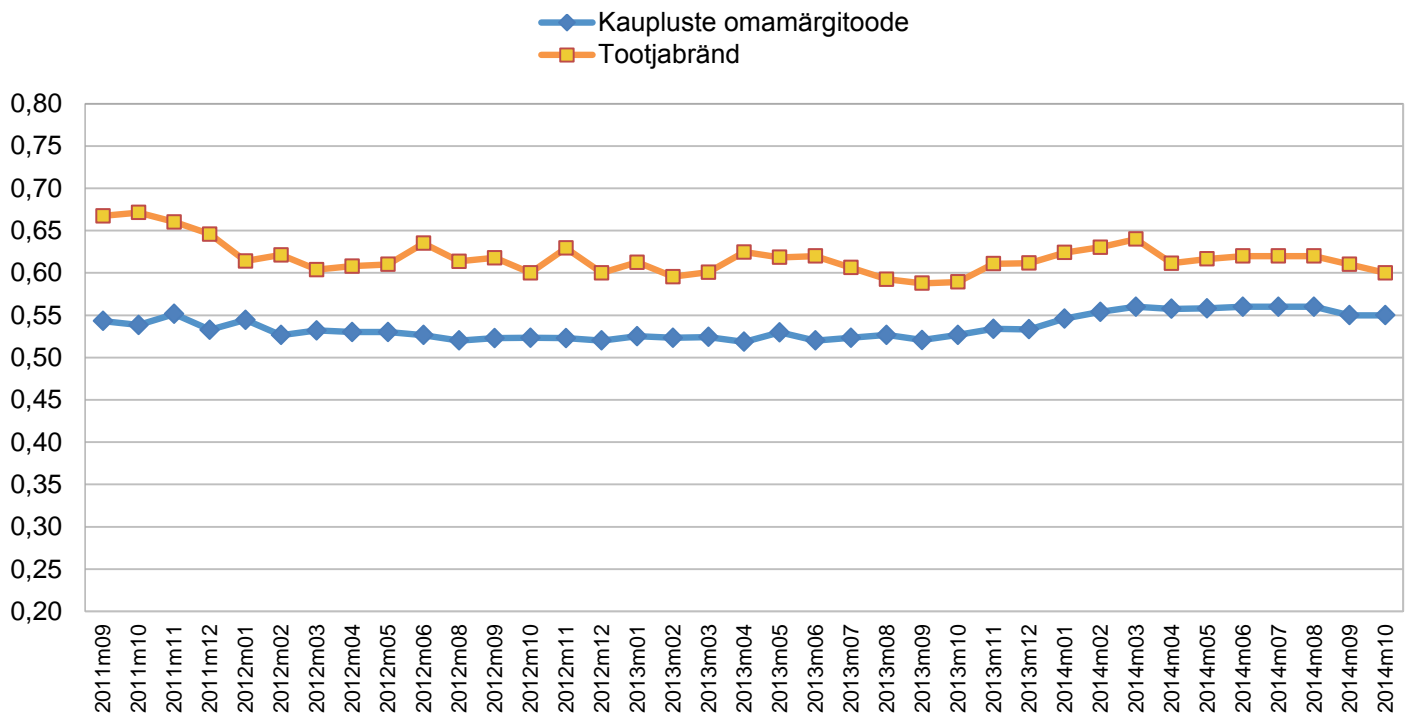
Joonis 10

hinnaindeks, jaanuar 2011=100



Juulikuu jaehinnad kauplustes on arvatatud juuni ja augusti kuu keskmisest.

Allikas: EKI, TNS EMOR



Allikas: TNS EMOR

TNS

Liha ja muna

Liha

Sealiha

Sealiha keskmine kokkuostuhind (SEUROP) Eestis on eelmise kuuga võrreldes langenud (2,4%): SEUROP-i hind oli oktoobris 1,60 €/kg. Aastaga on hind langenud 10,7%. Euroopas on E-klassi sigade keskmine hind oktoobris langenud septembrikuuga võrreldes 9,8% ning aastaga on hind langenud 20,6%.

Sealiha (kondita) jaehinnad Eestis on viimasel kuul langenud 4,7% ja aastataguse vaatlusperioodiga võrreldes on hind langenud 7,8%.

Veiseliha

Veiseliha kokkuostuhinnad Eestis on viimase kuuga tõusnud 1%, olles nüüd tasemel 2,07 €/kg. Aastaga on veiseliha kõikide lihatüüpide keskmine hind Eestis langenud 13,1%. Kuuga on Euroopa Liidus kokkuostuhinnad langenud: A-klassi pullide keskmine hind on langenud 1,2%, A O2-klassi pullide hind 1,1%. D-klassi lehmade hind langes kuises võrdluses 3,8% ja D P2-klassi lehmade hind langes 18,2%. Aastaga on Euroopa Liidus hinnad langenud: A-klassi pullide keskmine hind langes aastaga 4,5%, A O2-klassi keskmine 3,6%, D-klassi lehmade keskmine 7,0%. Keskmine hind on langenud D P2-klassi lehmadel 9,7%.

Veiseliha (kondita) jaehinnad Eestis on kuu jooksul langenud 3,2% ja aastatagusega võrreldes on hind tõusnud 13,0%.

Broileri ja munade jaehinnad

Broileri keskmine jaehind on Eestis võrreldes eelmise kuuga tõusnud 0,2% ning aastases võrdluses on hind tõusnud 0,7%.

Kodumaiste M-suuruses munade jaehind on kuises võrdluses tõusnud 3,9% ja L-suuruses munade hind 2,8%. Aastases võrdluses on M-suurusega munad odavnemad 2,6% ja L-suurusega munad 2%. Aastases võrdluses on langenud imporditud M-suurusega munade hind (11,3%) ja kallinenud L-suurusega munade hind (3,5%).

Lihatoodete jaehinnad

Mõõdetud lihatoodete jaehindadest on koduse hakkliha hind kuises võrdluses langenud 0,1% ja aastases võrdluses 2,5%. Suitsukarbonaad on kauplustes viimase kuuga kallinenud 1,5% ja aastaga 4,0%.

Tapamajade kaalutud keskmine jahutatud lihakeha* hind, €/kg, käibemaksuta

	okt 13	aug 14	sept 14	okt 14	Muutus ± %	
					okt 14 / sept 14	okt 14 / okt 13
Sead (kõik lihatüübid kokku)	1,79	1,65	1,64	1,60	-2,4%	-10,7%
Sead (SEUROP)	1,80	1,66	1,65	1,61	-2,4%	-10,7%
Sead (S)	1,84	1,70	1,69	1,66	-1,8%	-9,8%
Sead (E)	1,78	1,64	1,63	1,60	-1,8%	-10,0%
Sead (E 60-120)	1,78	1,64	1,63	1,60	-1,8%	-10,0%
Sead (U)	1,69	1,57	1,52	1,48	-2,6%	-12,5%
Sead (R)	1,61	1,53	1,41	1,38	-2,1%	-14,3%
Sead (O)	-	1,29	-	-	-	-
Sead (P)	-	-	-	-	-	-
Sead (emised)	1,09	1,02	1,01	0,97	-4,0%	-11,2%

* soojad lihakehad on ümber arvatatud jahutatud lihakehaks ning hindu on korrigeeritud vastavalt EL-is kehtivatele standartitele (lihakeha koos pea, esijalgade ja sabaga). Seetõttu on Eestis makstav kokkuostuhind ligikaudu 5% kõrgem siintoodud korrigeeritud hinnast.

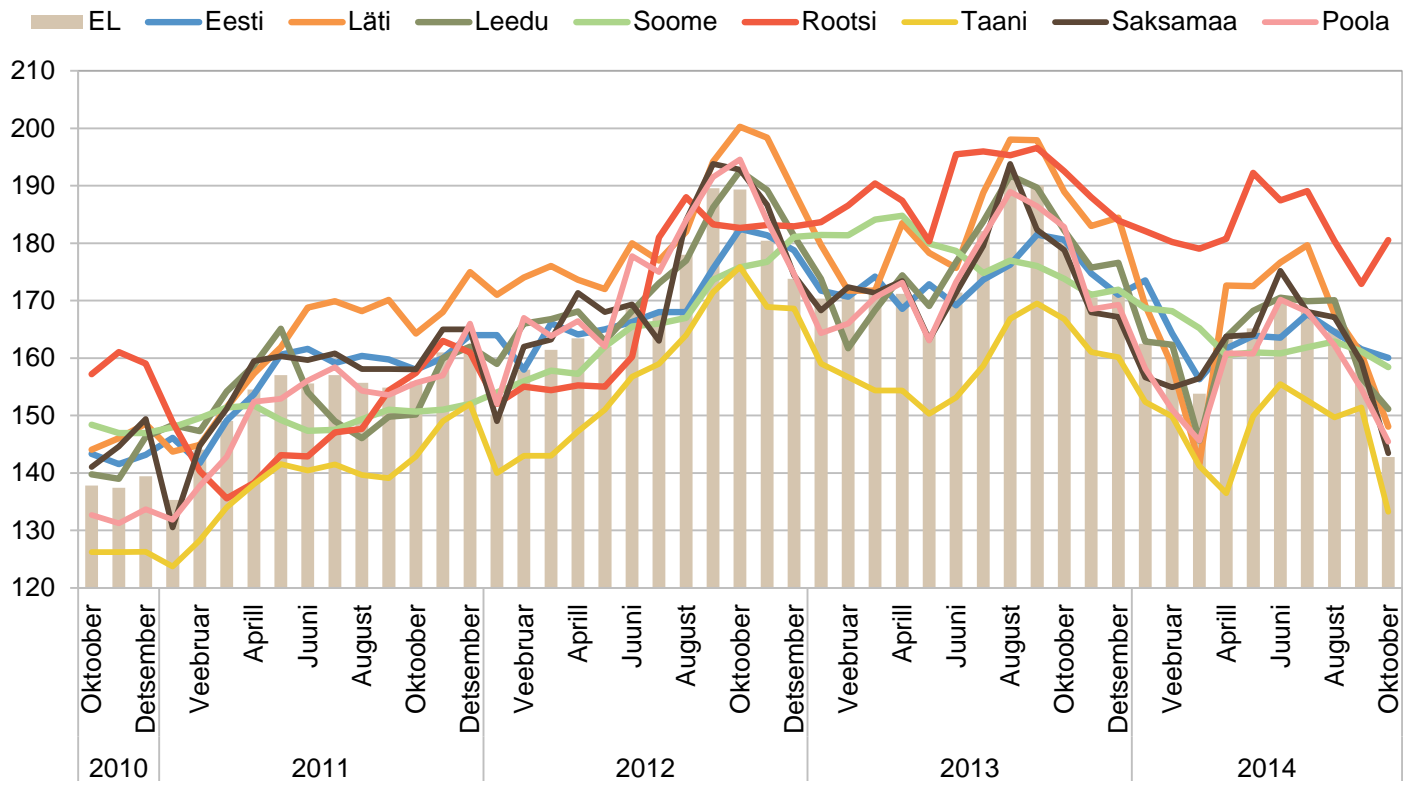
Allikas: TNS EMOR

Jahutatud lihakeha* keskmine hind kuu keskel, €/kg, käibemaksuta

	okt 13	aug 14	sept 14	okt 14	Muutus ± %	
					okt 14 / sept 14	okt 14 / okt 13
Belgia	1,65	1,46	1,38	1,20	-13,6%	-27,4%
Bulgaaria	2,22	1,94	1,90	1,80	-5,5%	-18,8%
Tšehhi	1,85	1,68	1,66	1,48	-10,7%	-20,3%
Taani	1,67	1,50	1,51	1,33	-12,0%	-20,1%
Saksamaa	1,79	1,67	1,59	1,43	-10,0%	-19,8%
Eesti	1,81	1,65	1,62	1,60	-0,9%	-11,4%
Kreeka	2,02	1,91	1,86	1,85	-0,6%	-8,3%
Hispaania	1,94	1,83	1,69	1,46	-13,9%	-25,0%
Prantsusmaa	1,64	1,54	1,46	1,29	-11,6%	-21,3%
Horvaatia	1,77	1,69	1,72	1,58	-8,3%	-10,8%
Iirimaa	1,71	1,67	1,59	1,55	-2,5%	-9,4%
Itaalia	1,87	-	-	-	-	-
Küpros	2,01	2,18	2,18	2,17	-0,5%	8,0%
Läti	1,89	1,68	1,61	1,48	-7,9%	-21,6%
Leedu	1,82	1,70	1,57	1,51	-3,5%	-17,1%
Luksemburg	1,75	1,62	1,62	1,39	-14,5%	-20,7%
Ungari	1,81	1,70	1,69	1,50	-11,2%	-17,0%
Malta	2,37	2,37	2,37	2,37	0,0%	0,0%
Holland	1,61	1,47	1,39	1,20	-13,6%	-25,6%
Austria	1,80	1,66	1,59	1,44	-9,2%	-19,9%
Poola	1,83	1,62	1,55	1,45	-6,0%	-20,4%
Portugal	1,82	1,91	1,77	1,48	-16,4%	-18,7%
Rumeenia	2,00	1,83	1,74	1,53	-11,6%	-23,2%
Sloveenia	1,77	1,69	1,68	1,54	-8,1%	-12,8%
Slovakkia	1,89	1,73	1,70	1,56	-8,2%	-17,2%
Soome	1,74	1,63	1,61	1,58	-1,7%	-8,8%
Rootsi	1,93	1,80	1,73	1,81	4,4%	-6,2%
Suurbritannia	1,99	1,93	1,92	1,89	-1,4%	-4,8%
EL-28	1,80	1,65	1,58	1,43	-9,8%	-20,6%

* jahutatud lihakeha koos pea, jalgade ja sabaga

Allikas: Euroopa Komisjoni Põllumajanduse Peadirektoraat



Allikas: Euroopa Komisjoni Põllumajanduse Peadirektooraat

Eluspõrsaste tootjahind Eestis**Tabel 9**

Tootjaettevõtete kaalutud keskmine müügihind, €/kg, käibemaksuta

	okt 13	aug 14	sept 14	okt 14	Muutus ± %	
					okt 14 / sept 14	okt 14 / okt 13
Eluspõrsad	1,96	1,91	1,88	1,67	-11,2%	-14,6%

Allikas: TNS EMOR

Eluspõrsaste tootjate müügihinnad EL-is**Tabel 10**

Kuu keskpäiga seisud, €/kg, 20kg põrsas

	okt 13	august 14	sept 14	okt 14	Muutus ± %	
					okt 14 / sept 14	okt 14 / okt 13
Belgia	2,13	1,90	1,60	1,35	-15,6%	-36,5%
Tšehhi	2,94	2,86	2,68	2,68	0,0%	-8,7%
Taani	2,49	2,21	2,24	1,99	-11,1%	-20,0%
Saksamaa	2,83	2,60	2,25	1,84	-18,0%	-35,0%
Eesti	1,96	1,87	1,83	1,74	-4,8%	-11,3%
Hispaania	1,99	1,87	1,69	1,30	-23,4%	-34,8%
Prantsusmaa	1,64	1,59	1,43	1,34	-6,3%	-18,3%
Horvaatia	2,01	2,31	2,39	2,11	-11,8%	4,8%
Itaalia	3,20	3,60	3,39	3,14	-7,2%	-1,7%
Luksemburg	2,25	2,19	2,22	1,74	-21,6%	-22,6%
Ungari	1,86	1,78	2,15	2,16	0,4%	16,0%
Malta	4,57	4,57	4,57	4,57	0,0%	0,0%
Holland	1,73	1,35	1,10	0,75	-31,8%	-56,5%
Poola	2,16	1,96	2,00	1,90	-4,8%	-11,8%
Portugal	2,35	2,20	2,16	2,10	-2,8%	-10,6%
Slovakkia	3,50	3,24	3,18	2,31	-27,3%	-34,0%
Soome	2,72	2,68	2,63	2,59	-1,5%	-4,7%
Rootsi	4,15	3,71	3,60	3,63	0,8%	-12,7%
Suurbritannia	3,20	3,24	3,38	3,18	-5,9%	-0,8%
EL	2,34	2,20	2,04	1,77	-13,5%	-24,7%

Allikas: Euroopa Komisjoni Põllumajanduse Peadirektoraat

Tapamajade kaalutud keskmine jahutatud lihakeha* hind, €/kg, käibemaksuta

	okt 13	aug 14	sept 14	okt 14	Muutus ± %	
					okt 14 / sept 14	okt 14 / okt 13
Veiseliha (kõik lihatüübid kokku)	2,38	2,13	2,05	2,07	1,0%	-13,1%
Veiseliha (E)	3,29	-	-	-	-	-
Veiseliha (U)	3,06	3,06	2,78	2,95	6,1%	-3,5%
Veiseliha (R)	2,90	2,81	2,48	2,71	9,3%	-6,5%
Veiseliha (O)	2,55	2,24	2,16	2,17	0,5%	-14,9%
Veiseliha (P)	2,21	1,95	1,91	1,88	-1,6%	-14,8%
A, alla 2-a pullid	2,64	2,48	2,38	2,41	1,3%	-8,7%
Pullid A-U1	3,12	3,14	2,99	3,15	5,4%	1,0%
Pullid A-U2	3,11	3,16	3,07	3,15	2,6%	1,3%
Pullid A-R1	3,00	2,87	2,93	2,89	-1,4%	-3,8%
Pullid A-R2	3,04	2,98	2,90	2,94	1,4%	-3,3%
Pullid A-O1	2,76	2,45	2,37	2,35	-0,8%	-14,7%
Pullid A-O2	2,73	2,46	2,37	2,40	1,3%	-12,2%
Pullid A-O3	2,62	2,39	2,31	2,60	12,6%	-0,8%
Pullid A-O4	2,49	-	-	-	-	-
Pullid A-P1	2,45	2,21	2,20	2,13	-3,2%	-13,0%
Pullid A-P2	2,44	2,25	2,22	2,16	-2,7%	-11,4%
Pullid A-P3	2,39	2,18	-	2,10	-	-12,3%
B, muud pullid	2,60	2,04	1,93	1,87	-3,1%	-28,2%
Muud pullid B-U1	3,32	-	-	1,89	-	-43,0%
Muud pullid B-U2	2,34	2,19	-	2,19	-	-6,2%
Muud pullid B-U3	2,79	-	-	-	-	-
Muud pullid B-R1	2,71	2,43	2,21	1,83	-17,2%	-32,4%
Muud pullid B-R2	3,15	2,29	2,23	2,24	0,4%	-28,8%
Muud pullid B-R3	2,77	-	-	2,57	-	-7,1%
Muud pullid B-O1	2,55	2,05	2,06	1,83	-11,2%	-28,3%
Muud pullid B-O2	2,79	2,34	1,94	1,95	0,5%	-30,1%
Muud pullid B-O3	-	2,02	2,21	-	-	-
Muud pullid B-O4	2,08	2,06	-	-	-	-
Muud pullid B-P1	2,13	1,75	1,74	1,68	-3,4%	-21,2%
Muud pullid B-P2	2,06	2,03	1,85	2,10	13,5%	2,1%
C, härjad	2,65	2,05	2,04	2,16	5,9%	-18,6%
Härjad C-R2	3,11	-	2,04	1,95	-4,4%	-37,3%
Härjad C-R3	2,60	2,08	-	3,01	-	15,8%
Härjad C-O1	2,55	1,50	2,03	1,70	-16,3%	-33,2%
Härjad C-O2	2,69	1,92	2,01	2,18	8,5%	-18,9%
Härjad C-O3	2,91	2,05	2,19	2,33	6,4%	-19,8%
Härjad C-P1	1,89	2,02	2,03	2,10	3,4%	11,3%
Härjad C-P2	2,66	2,10	2,13	1,91	-10,3%	-28,3%
Härjad C-P3	-	2,28	-	2,26	-	-
D, lehmad	2,17	1,89	1,87	1,83	-2,1%	-15,7%
Lehmad D-R1	-	1,94	2,00	-	-	-
Lehmad D-R2	2,10	-	2,10	2,05	-2,4%	-2,4%
Lehmad D-R3	2,30	-	2,05	2,00	-2,4%	-13,1%
Lehmad D-R4	2,31	-	1,98	2,08	5,1%	-10,1%
Lehmad D-R5	2,45	2,47	2,00	2,00	0,0%	-18,3%
Lehmad D-O1	1,92	1,98	1,65	1,82	10,3%	-5,4%
Lehmad D-O2	2,37	2,04	1,92	1,91	-0,5%	-19,3%
Lehmad D-O3	2,39	2,08	2,07	2,03	-1,9%	-15,1%
Lehmad D-O4	2,33	2,14	2,08	2,06	-1,0%	-11,7%
Lehmad D-O5	2,34	2,15	2,04	2,02	-1,0%	-13,6%
Lehmad D-P1	1,91	1,67	1,66	1,61	-3,0%	-15,5%
Lehmad D-P2	2,16	1,89	1,85	1,83	-1,1%	-15,4%
Lehmad D-P3	2,26	1,97	1,97	1,93	-2,0%	-14,7%
Lehmad D-P4	2,23	2,04	1,97	2,02	2,5%	-9,3%
Lehmad D-P5	-	1,99	-	2,32	-	-

	okt 13	aug 14	sept 14	okt 14	Muutus ± %	
					okt 14 / sept 14	okt 14 / okt 13
E, lehmmullikad	2,44	2,03	2,04	2,05	0,5%	-15,8%
Lehmmullikad E-R1	2,71	-	2,47	-	-	-
Lehmmullikad E-R2	2,90	2,04	2,18	2,39	9,6%	-17,5%
Lehmmullikad E-R3	2,97	2,41	2,05	2,78	35,6%	-6,5%
Lehmmullikad E-R4	2,95	2,10	2,10	2,95	40,5%	-0,1%
Lehmmullikad E-O1	2,40	2,47	2,11	2,08	-1,4%	-13,2%
Lehmmullikad E-O2	2,50	2,16	2,11	2,07	-1,9%	-17,3%
Lehmmullikad E-O3	2,54	2,19	2,11	2,11	0,0%	-16,9%
Lehmmullikad E-O4	2,37	2,09	2,01	2,02	0,5%	-14,7%
Lehmmullikad E-O5	-	1,95	2,06	2,09	1,5%	-
Lehmmullikad E-P1	1,88	1,68	1,80	1,71	-5,0%	-9,1%
Lehmmullikad E-P2	2,27	1,88	1,98	1,95	-1,5%	-14,2%
Lehmmullikad E-P3	2,21	2,05	1,98	2,04	3,0%	-7,5%
Lehmmullikad E-P4	2,36	2,16	-	1,93	-	-18,1%
Lehmmullikad E-P5	-	-	2,14	2,05	-4,2%	-
Z, noorloomad			2,24	2,20	-1,8%	-
Noorloomad Z-U2			-	-	-	-
Noorloomad Z-U3			-	-	-	-
Noorloomad Z-R1			2,41	-	-	-
Noorloomad Z-R2			2,41	-	-	-
Noorloomad Z-R3			-	-	-	-
Noorloomad Z-P1			2,24	2,06	-8,0%	-
Noorloomad Z-P2			2,13	2,21	3,8%	-
Noorloomad Z-P3			2,35	2,23	-5,1%	-
Noorloomad Z-O1			2,14	2,03	-5,1%	-
Noorloomad Z-O2			2,35	2,37	0,9%	-
Noorloomad Z-O3			2,35	-	-	-

* jahutatud lihakeha hinna saamiseks on Eestis sooja lihakeha kaalule lisatud 2%, mistõttu jahutatud lihakeha hind on 2% madalam sooja lihakeha hinnast.

Allikas: TNS EMOR

Jahutatud lihakeha keskmine hind kuu keskel, €/kg, käibemaksuta

	okt 13	aug 14	sept 14	okt 14	Muutus ± %	
					okt 14 / sept 14	okt 14 / okt 13
Pullid A keskmine (A-klass = U2, U3, R2, R3, O2, O3)						
Belgia	3,47	3,38	3,37	3,35	-0,6%	-3,5%
Bulgaaria	2,97	3,10	3,23	3,00	-7,1%	0,9%
Tšehhi	3,21	3,08	3,12	3,13	0,4%	-2,4%
Taani	3,70	3,59	3,57	3,51	-1,7%	-5,1%
Saksamaa	3,69	3,50	3,57	3,54	-0,9%	-4,1%
Eesti	2,92	2,48	2,30	2,33	1,5%	-20,2%
Iirimaa	3,75	3,46	3,41	3,48	2,0%	-7,1%
Kreeka	4,34	4,42	4,29	4,43	3,3%	2,1%
Hispaania	3,79	3,67	3,65	3,62	-0,8%	-4,5%
Prantsusmaa	3,80	3,75	3,70	3,63	-1,8%	-4,2%
Horvaatia	3,44	3,35	3,43	3,46	0,8%	0,7%
Itaalia	4,19	3,99	4,04	3,89	-3,7%	-7,1%
Küpros	3,50	3,50	3,50	3,50	0,0%	0,0%
Läti	2,08	2,05	1,82	1,71	-6,3%	-17,7%
Leedu	2,39	2,64	2,38	2,41	1,4%	0,8%
Luksemburg	3,94	3,78	3,72	3,76	1,1%	-4,6%
Ungari	2,48	2,48	2,46	2,53	2,9%	2,0%
Malta	-	-	-	-	-	-
Holland	3,39	3,58	3,41	3,04	-11,0%	-10,4%
Austria	3,74	3,57	3,67	3,69	0,6%	-1,3%
Poola	3,02	2,96	2,99	2,90	-3,1%	-4,1%
Portugal	3,65	3,72	3,70	3,71	0,3%	1,6%
Rumeenia	2,50	2,74	2,73	2,66	-2,8%	6,3%
Sloveenia	3,51	3,33	3,44	3,43	-0,3%	-2,3%
Slovakkia	3,22	3,10	3,02	3,08	2,0%	-4,4%
Soome	3,65	3,61	3,63	3,55	-2,0%	-2,8%
Rootsi	3,76	3,39	3,85	3,81	-1,0%	1,4%
Suurbritannia	4,29	3,77	3,98	4,05	1,7%	-5,6%
EL-28	3,76	3,60	3,64	3,60	-1,2%	-4,5%

Allikas: Euroopa Komisjoni Põllumajanduse Peadirektoraat

	okt 13	aug 14	sept 14	okt 14	Muutus ± %	
					okt 14 / sept 14	okt 14 / okt 13
Pullid A O2						
Belgia	3,08	2,83	2,80	2,74	-2,0%	-10,9%
Bulgaaria	2,97	3,04	3,23	3,00	-7,1%	0,9%
Tšehhi	3,04	2,90	2,96	2,98	0,6%	-1,9%
Taani	3,63	3,52	3,50	3,43	-2,0%	-5,7%
Saksamaa	3,41	3,21	3,26	3,19	-2,1%	-6,5%
Eesti	2,87	2,51	2,30	2,33	1,3%	-18,8%
Iirimaa	3,50	3,15	3,10	3,17	2,1%	-9,4%
Kreeka	4,27	4,33	4,07	4,30	5,7%	0,6%
Hispaania	3,49	3,45	3,43	3,42	-0,3%	-2,1%
Prantsusmaa	3,38	3,24	3,12	3,02	-3,2%	-10,7%
Horvaatia	3,13	3,42	3,38	3,45	2,1%	10,1%
Itaalia	3,32	3,38	3,32	3,22	-2,9%	-3,0%
Küpros	3,50	3,50	3,50	3,50	0,0%	0,0%
Läti	2,06	2,01	1,80	1,66	-7,8%	-19,5%
Leedu	2,29	2,56	2,27	2,27	0,0%	-0,6%
Luksemburg	3,21	3,23	3,06	3,11	1,5%	-3,2%
Ungari	2,47	2,49	2,45	2,53	3,2%	2,3%
Malta	-	-	-	-	-	-
Holland	3,04	3,07	3,08	2,91	-5,8%	-4,6%
Austria	3,37	3,25	3,31	3,38	2,1%	0,5%
Poola	2,98	2,89	2,92	2,83	-3,4%	-5,3%
Portugal	3,29	3,39	3,39	3,38	-0,4%	2,7%
Rumeenia	2,51	2,75	2,73	2,64	-3,3%	5,2%
Sloveenia	3,25	3,03	3,13	3,21	2,8%	-1,2%
Slovakkia	3,28	3,03	2,92	3,05	4,3%	-7,3%
Soome	3,55	3,44	3,48	3,43	-1,4%	-3,3%
Rootsi	3,51	3,23	3,71	3,65	-1,7%	4,0%
Suurbritannia	4,06	3,41	3,64	3,70	1,7%	-8,9%
EL-28	3,32	3,21	3,24	3,20	-1,1%	-3,6%

Allikas: Euroopa Komisjoni Põllumajanduse Peadirektooraat

Jahutatud lihakeha keskmine hind kuu keskel, €/kg, käibemaksuta

	okt 13	aug 14	sept 14	okt 14	Muutus ± %	
					okt 14 / sept 14	okt 14 / okt 13
Lehmad D keskmine (D-klass = U2, U3, R2, R3, R4, O2, O3, O4)						
Belgia	2,67	2,53	2,48	2,40	-3,3%	-10,2%
Bulgaaria	2,20	2,29	2,30	2,11	-8,5%	-4,3%
Tšehhi	2,41	2,14	2,14	2,15	0,5%	-10,8%
Taani	2,99	2,63	2,58	2,50	-2,9%	-16,2%
Saksamaa	2,79	2,84	2,73	2,57	-5,7%	-8,0%
Eesti	2,23	1,98	1,89	1,89	-0,4%	-15,3%
Iirimaa	3,09	2,94	2,94	3,02	2,6%	-2,4%
Kreeka	2,03	2,06	2,12	2,17	2,5%	6,8%
Hispaania	2,33	2,34	2,36	2,27	-3,7%	-2,6%
Prantsusmaa	3,54	3,48	3,39	3,25	-4,0%	-8,0%
Horvaatia	2,30	2,03	1,89	2,15	13,8%	-6,5%
Itaalia	2,46	2,43	2,34	2,22	-5,1%	-9,4%
Küpros	1,83	1,83	1,81	1,82	0,3%	-0,8%
Läti	1,82	1,82	1,74	1,63	-6,2%	-10,4%
Leedu	2,13	2,27	1,89	1,79	-5,1%	-15,7%
Luksemburg	3,53	3,37	3,27	3,27	0,2%	-7,3%
Ungari	2,31	1,88	1,85	1,89	2,7%	-17,9%
Malta	2,45	2,53	2,24	2,24	0,0%	-8,5%
Holland	2,64	2,58	2,50	2,36	-5,3%	-10,4%
Austria	2,71	2,72	2,64	2,53	-4,3%	-6,8%
Poola	2,51	2,46	2,44	2,30	-5,6%	-8,0%
Portugal	2,15	2,15	2,14	2,12	-0,9%	-1,1%
Rumeenia	2,33	2,40	2,35	2,31	-1,5%	-0,8%
Sloveenia	2,34	2,25	2,25	2,17	-3,3%	-7,0%
Slovakkia	1,74	1,71	1,71	1,71	0,5%	-1,2%
Soome	2,45	2,31	2,27	2,27	-0,1%	-7,3%
Rootsi	3,18	2,97	3,35	3,20	-4,5%	0,6%
Suurbritannia	2,96	3,00	3,03	2,92	-3,6%	-1,5%
EL-28	2,95	2,90	2,85	2,74	-3,8%	-7,0%

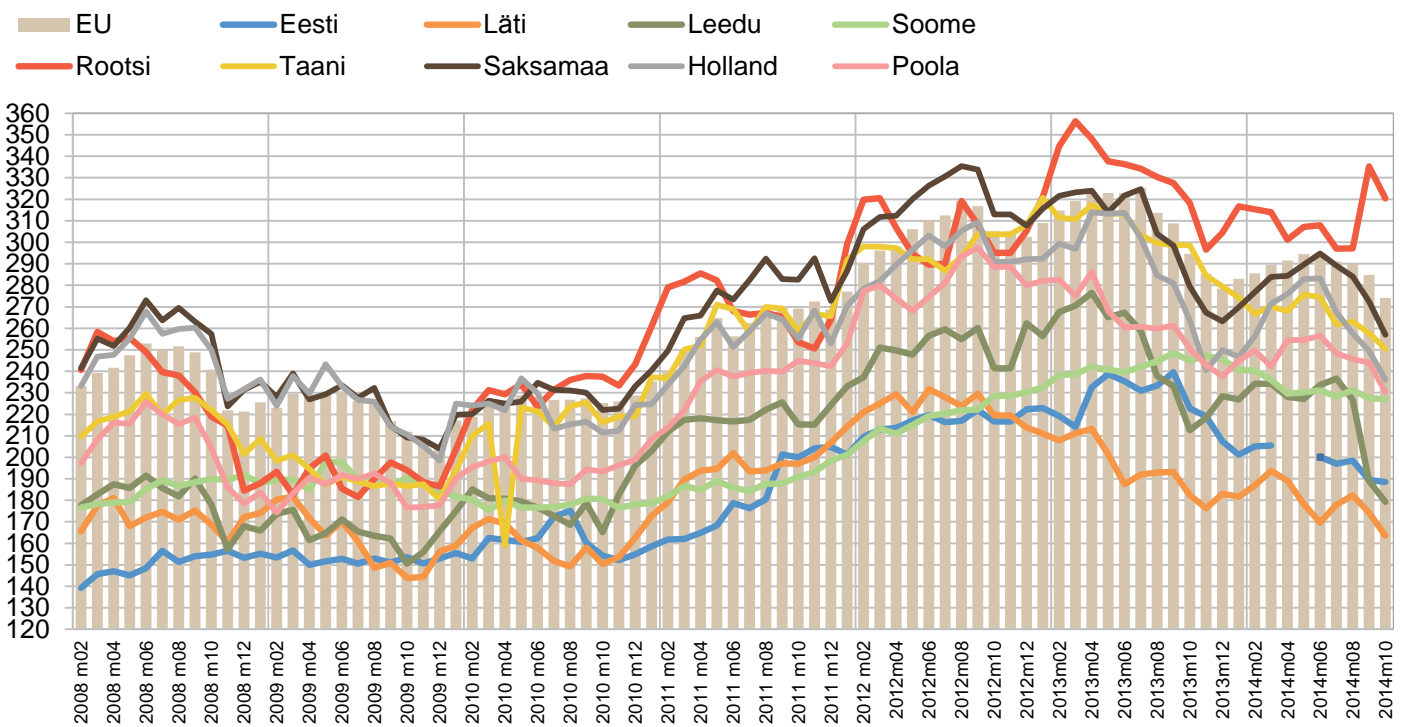
Allikas: Euroopa Komisjoni Põllumajanduse Peadirektooraat

	okt 13	aug 14	sept 14	okt 14	Muutus ± %	
					okt 14 / sept 14	okt 14 / okt 13
Lehmad D P2						
Belgia	2,29	2,12	2,62	2,01	-23,4%	-12,1%
Bulgaaria	2,08	2,24	2,13	2,14	0,4%	3,1%
Tšehhi	2,05	1,68	2,13	1,76	-17,1%	-13,8%
Taani	2,67	2,31	2,64	2,19	-17,0%	-18,1%
Saksamaa	2,20	2,25	2,75	1,94	-29,5%	-11,9%
Eesti	2,14	1,91	1,95	1,81	-7,3%	-15,6%
Iirimaa	2,70	2,61	2,89	2,72	-5,6%	0,9%
Kreeka	1,97	2,05	2,22	-	-	-
Hispaania	1,94	1,90	2,31	1,82	-21,0%	-5,9%
Prantsusmaa	2,84	2,82	3,43	2,50	-27,1%	-12,0%
Horvaatia	1,93	1,20	1,92	1,74	-9,2%	-9,6%
Itaalia	2,22	2,21	2,54	1,96	-22,9%	-11,8%
Küpros	1,83	1,83	-	1,81	-	-1,1%
Läti	1,73	1,70	1,77	1,55	-12,3%	-10,5%
Leedu	1,99	2,16	2,02	1,63	-19,5%	-18,2%
Luksemburg	3,10	1,70	2,39	2,07	-13,4%	-33,3%
Ungari	2,02	1,67	2,05	1,55	-24,7%	-23,3%
Malta	2,39	2,56	-	2,23	-	-6,6%
Holland	2,30	2,20	2,48	2,02	-18,5%	-12,4%
Austria	2,39	2,39	2,55	2,13	-16,7%	-11,2%
Poola	2,29	2,13	2,43	2,01	-17,1%	-12,3%
Portugal	1,98	2,07	2,20	2,02	-7,8%	2,0%
Rumeenia	2,27	2,37	2,41	2,22	-7,9%	-2,3%
Sloveenia	1,94	1,92	2,18	1,83	-16,1%	-5,4%
Slovakkia	1,40	1,40	1,62	1,39	-14,1%	-0,6%
Soome	2,40	2,27	2,50	2,23	-10,9%	-7,3%
Rootsi	2,72	2,59	3,65	2,83	-22,4%	3,8%
Suurbritannia	2,44	2,47	2,99	2,38	-20,3%	-2,5%
EL-28	2,38	2,33	2,63	2,15	-18,2%	-9,7%

Allikas: Euroopa Komisjoni Põllumajanduse Peadirektooraat

Lehmad D keskmine (D-klass = U2, U3, R2, R3, R4, O2, O3, O4) - jahutatud lihakeha keskmine hind kuu keskel, €/kg, käibemaksuta

Joonis 13



Allikas: Euroopa Komisjoni Põllumajanduse Peadirektooraat

Lammaste kokkuostuhinnad Eestis

Tabel 14

Tapamajade kaalutud keskmine hind, €/kg, käibemaksuta

	okt 13	aug 14	sept 14	okt 14	Muutus ± %	
					okt 14 / sept 14	okt 14 / okt 13
Alla 12 kuu vanused lambad	3,06	3,73	3,49	3,70	6,0%	20,8%
Muud lambad	2,25	2,66	2,04	2,44	19,6%	8,5%

Allikas: TNS EMOR

Kuu keskpaiga seisud, €/kg tapakaalus, käibemaksuta

	okt 13	aug 14	sept 14	okt 14	Muutus ± %	
					okt 14 / sept 14	okt 14 / okt 13
Lambad eluskaaluga üle 25 kg						
Belgia	4,98	5,58	5,30	5,11	-3,6%	2,6%
Saksamaa	5,22	5,27	5,34	5,15	-3,6%	-1,3%
Iirimaa	4,03	4,14	4,09	4,13	1,1%	2,5%
Hispaania	4,95	5,01	5,12	5,26	2,7%	6,3%
Prantsusmaa	6,21	6,21	6,13	6,37	3,9%	2,6%
Holland	5,09	5,54	5,23	5,12	-2,1%	0,6%
Austria	4,65	5,09	5,39	5,39	0,0%	15,9%
Poola	3,52	3,71	3,51	3,58	2,0%	1,6%
Rootsi	3,91	5,10	4,34	4,01	-7,6%	2,6%
Suurbritannia	4,62	4,72	4,47	4,43	-1,0%	-4,2%
EL keskmine	4,74	4,82	4,68	4,69	0,2%	-1,1%
Lambad eluskaaluga alla 25 kg						
Kreeka	5,36	5,29	5,25	5,21	-0,6%	-2,8%
Hispaania	7,25	6,41	6,67	7,26	8,8%	0,2%
Itaalia	7,27	6,24	6,85	6,83	-0,2%	-6,0%
Küpros	-	-	-	-	-	-
Ungari	5,99	5,95	5,85	6,29	7,5%	5,0%
Portugal	4,67	4,46	4,46	5,12	14,8%	9,6%
Sloveenia	4,31	4,81	4,65	5,53	18,9%	28,2%
Slovakkia	4,17	4,37	4,41	4,25	-3,5%	1,9%
EL keskmine	6,30	5,86	6,01	6,29	4,6%	-0,3%

Allikas: Euroopa Komisjoni Põllumajanduse Peadirektooraat

Broilerite (65%) tootjate väljamüügihinnad EL-is
Kuu keskpaiga seisud, €/kg, käibemaksuta

Tabel 16

	okt 13	aug 14	sept 14	okt 14	Muutus ± %	
					okt 14 / sept 14	okt 14 / okt 13
Belgia	1,58	1,77	1,68	1,57	-6,5%	-0,6%
Bulgaaria	1,69	1,56	1,64	1,61	-1,6%	-4,8%
Tšehhi	1,95	1,81	1,82	1,81	-0,4%	-7,0%
Taani	2,67	2,43	2,50	2,50	0,2%	-6,3%
Saksamaa	2,66	2,69	2,64	2,63	-0,4%	-1,1%
Eesti	-	-	-	-	-	-
Kreeka	2,05	1,95	2,00	1,99	-0,3%	-2,6%
Hispaania	1,82	1,72	1,63	1,60	-1,9%	-12,3%
Prantsusmaa	2,35	2,20	2,20	2,15	-2,3%	-8,5%
Horvaatia	1,94	1,84	1,86	1,82	-1,9%	-6,2%
Iirimaa	1,80	1,80	1,80	1,80	0,0%	0,0%
Itaalia	2,33	2,28	2,05	2,08	1,2%	-10,8%
Küpros	2,60	2,58	2,58	2,58	0,0%	-0,5%
Läti	1,75	1,77	1,74	1,75	0,2%	-0,2%
Leedu	1,53	1,48	1,46	1,44	-1,1%	-5,5%
Ungari	1,69	1,59	1,56	1,62	4,0%	-3,8%
Malta	2,22	2,23	2,23	2,23	0,0%	0,5%
Holland	2,01	2,11	2,06	2,01	-2,4%	0,0%
Austria	1,98	1,97	1,96	1,96	0,0%	-1,1%
Poola	1,31	1,55	1,32	1,31	-0,9%	-0,4%
Portugal	1,57	1,57	1,55	1,47	-5,2%	-6,4%
Rumeenia	1,70	1,70	1,70	1,68	-1,4%	-1,3%
Sloveenia	2,07	2,00	1,96	2,10	7,2%	1,4%
Slovakkia	1,98	1,87	1,77	1,65	-6,8%	-16,5%
Soome	2,74	2,65	2,65	2,67	0,5%	-2,5%
Rootsi	2,62	2,39	2,27	2,31	1,5%	-11,8%
Suurbritannia	1,55	1,61	1,78	1,60	-10,2%	3,0%
EL	1,93	1,94	1,89	1,84	-2,3%	-4,4%

Allikas: Euroopa Komisjoni Põllumajanduse Peadirektooraat

Munade tootjahinnad Eestis

Tabel 17

Tootjaettevõtete puurikanade munade müügihind, €/10 tk, käibemaksuta

	okt 13	aug 14	sept 14	okt 14	Muutus ± %	
					okt 14 / sept 14	okt 14 / okt 13
Puurikanade munad (kaalutud keskmine)	0,73	0,74	0,75	0,74	-1,3%	0,7%
M	0,76	0,74	0,75	0,73	-2,7%	-3,9%
L	0,70	0,73	0,75	0,75	0,0%	6,4%

Allikas: TNS EMOR

	okt 13	aug 14	sept 14	okt 14	Muutus ± %	
					okt 14 / sept 14	okt 14 / okt 13
Belgia	0,626	0,559	0,648	0,674	4,0%	7,6%
Bulgaaria	0,761	0,724	0,714	0,777	8,8%	2,1%
Tšehhi	0,642	0,586	0,643	0,701	9,0%	9,2%
Taani	1,084	1,085	1,087	1,087	0,0%	0,2%
Saksamaa	0,675	0,599	0,687	0,681	-0,9%	0,8%
Eesti	0,735	0,744	0,753	0,764	1,4%	3,9%
Kreeka	0,999	0,984	1,012	1,020	0,8%	2,1%
Hispaania	0,623	0,647	0,675	0,666	-1,3%	6,9%
Prantsusmaa	0,648	0,648	0,727	0,643	-11,6%	-0,8%
Horvaatia	1,047	1,030	0,978	0,999	2,2%	-4,5%
Iirimaa	0,836	0,905	0,897	0,876	-2,3%	4,7%
Itaalia	1,446	1,295	1,290	1,305	1,2%	-9,7%
Küpros	1,121	1,121	1,121	1,121	0,0%	0,0%
Läti	0,739	0,717	0,773	0,798	3,2%	8,0%
Leedu	0,720	0,688	0,704	0,645	-8,3%	-10,4%
Ungari	0,756	0,730	0,767	0,786	2,5%	3,9%
Malta	-	0,821	0,821	0,831	1,3%	-
Holland	0,651	0,569	0,613	0,689	12,4%	5,8%
Austria	0,984	1,077	1,075	1,069	-0,5%	8,6%
Poola	0,777	0,793	0,830	0,819	-1,3%	5,4%
Portugal	0,694	0,690	0,711	0,686	-3,5%	-1,2%
Rumeenia	0,666	0,615	0,617	0,690	11,8%	3,6%
Sloveenia	0,922	0,914	0,901	0,912	1,2%	-1,1%
Slovakkia	0,692	0,662	0,689	0,734	6,6%	6,2%
Soome	1,007	0,898	0,888	0,880	-0,9%	-12,6%
Rootsi	1,342	1,234	1,284	1,251	-2,6%	-6,8%
Suurbritannia	0,904	0,890	0,898	0,896	-0,1%	-0,9%
EL	0,813	0,773	0,811	0,813	0,3%	0,0%

Allikas: Euroopa Komisjoni Põllumajanduse Peadirektoraat

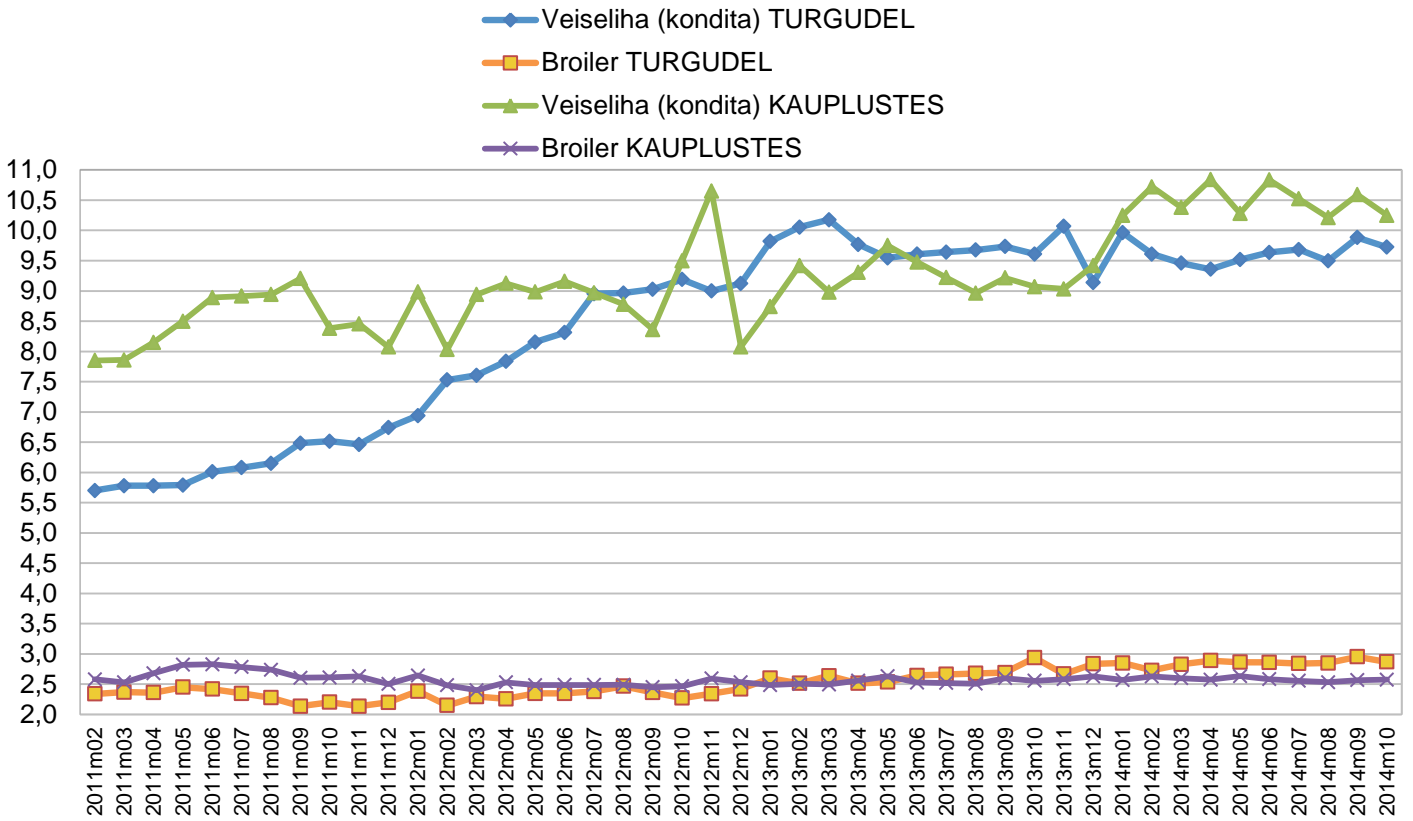
	okt 13	aug 14	sept 14	okt 14	Muutus ± %	
					okt 14 / sept 14	okt 14 / okt 13
Eesti turgudel						
Veiseliha (kondiga)	6,38	5,97	6,49	6,39	-1,5%	0,2%
Veiseliha (kondita)	9,61	9,50	9,88	9,72	-1,6%	1,2%
Seakarbonaad	4,92	4,94	4,94	4,89	-1,1%	-0,7%
Searibi	4,22	4,15	4,29	4,14	-3,4%	-1,9%
Suitsukarbonaad	6,03	6,17	5,84	5,93	1,6%	-1,6%
Broiler	2,94	2,85	2,95	2,87	-2,9%	-2,4%
Kanamunad (M, 10 tk)	1,18	1,16	1,13	1,14	1,0%	-3,2%
Kanamunad (L, 10 tk)	1,51	1,60	1,55	1,53	-1,6%	1,4%
Eesti kauplustes						
Veiseliha (kondiga)	7,39	4,88	-	-	-	-
Veiseliha (kondita)	9,07	10,21	10,59	10,25	-3,2%	13,0%
Sealiha (kondiga)	4,88	4,63	4,20	4,89	16,3%	0,3%
Sealiha (kondita)	5,85	5,55	5,65	5,39	-4,7%	-7,8%
Lambaliha	12,95	10,75	-	*	-	-
Broiler	2,56	2,53	2,57	2,57	0,2%	0,7%
Keeduvorst	4,35	4,36	4,38	4,21	-3,7%	-3,1%
Kodune hakkliha	5,25	5,33	5,13	5,13	-0,1%	-2,5%
Suitsukarbonaad	8,18	8,21	8,38	8,51	1,5%	4,0%
Viinerid (lahtised)	3,47	3,70	3,92	3,79	-3,4%	9,3%
Viinerid (pakendatud)	3,81	4,29	4,21	4,29	2,1%	12,8%
Kanamunad (M, 10 tk, kodumaine)	1,24	1,21	1,16	1,20	3,9%	-2,6%
Kanamunad (L, 10 tk, kodumaine)	1,39	1,33	1,33	1,37	2,8%	-2,0%
Kanamunad (M, 10 tk, import)	1,07	1,02	0,93	0,95	1,6%	-11,3%
Kanamunad (L, 10 tk, import)	1,43	1,50	1,30	1,48	13,6%	3,5%

- Ei olnud müügil või müügil ainult ühes või kahes poes

Allikas: TNS EMOR

Veiseliha (kondiga) ja broileri keskmiste jaehindade dünaamika Eesti turgudel ja kauplustes jaanuar 2011 - 2014, €/kg, käibemaksuga

Joonis 14

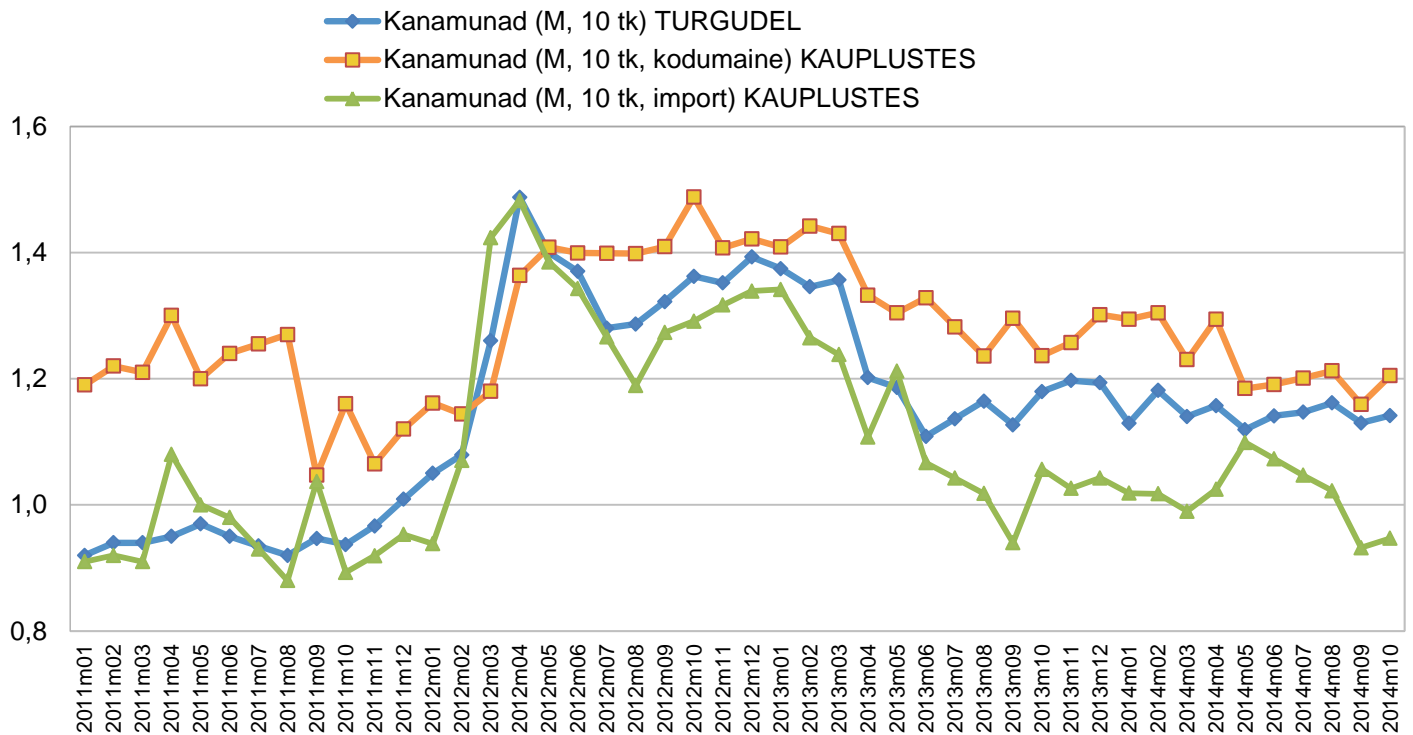


Juulikuu jaehinnad kauplustes on arvatatud juuni ja augusti kuu keskmisest.

Allikas: EKI, TNS EMOR

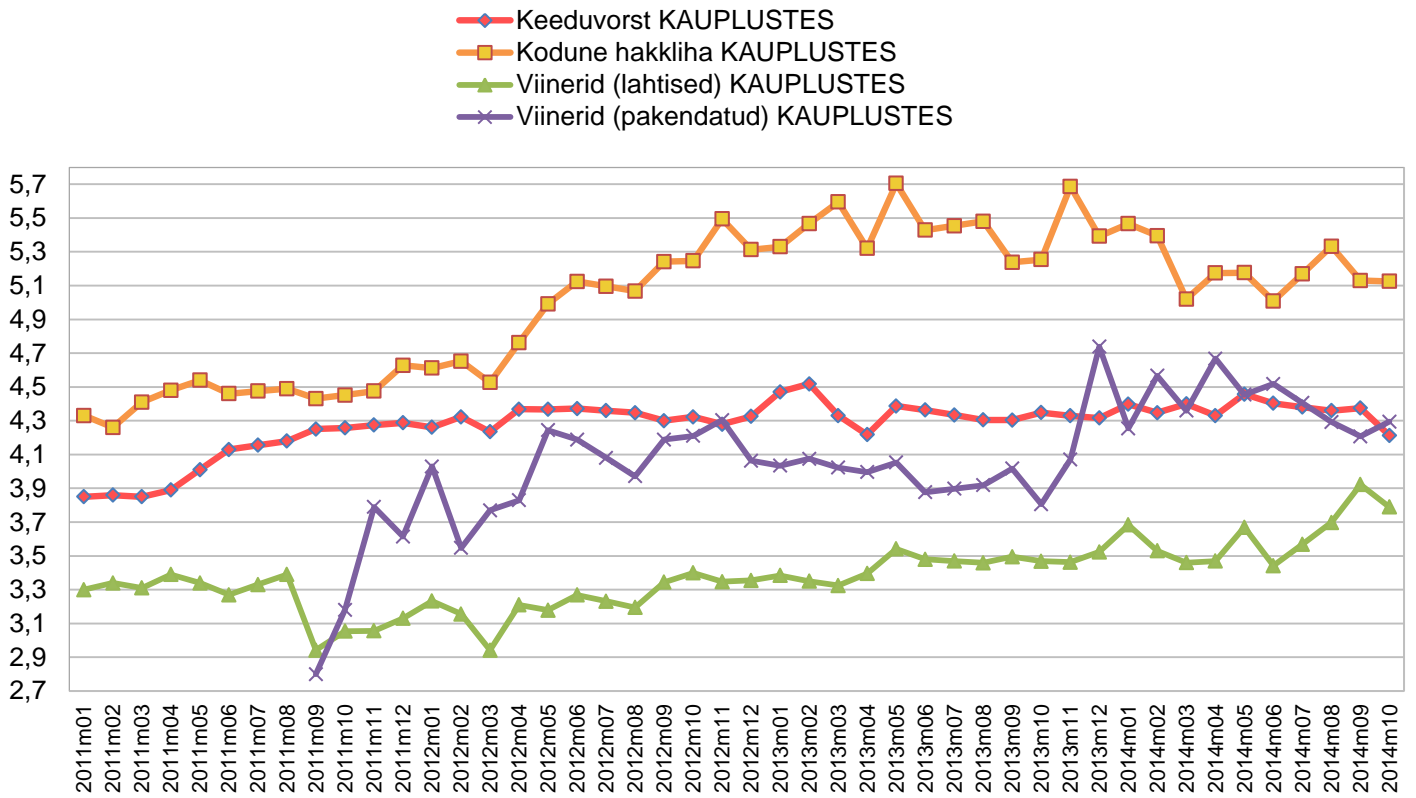
Kanamunade keskmiste jaehindade dünaamika Eesti turgudel ja kauplustes jaanuar 2011 - 2014, €/kg, käibemaksuga

Joonis 15



Juulikuu jaehinnad kauplustes on arvatatud juuni ja augusti kuu keskmisest.

Allikas: EKI, TNS EMOR



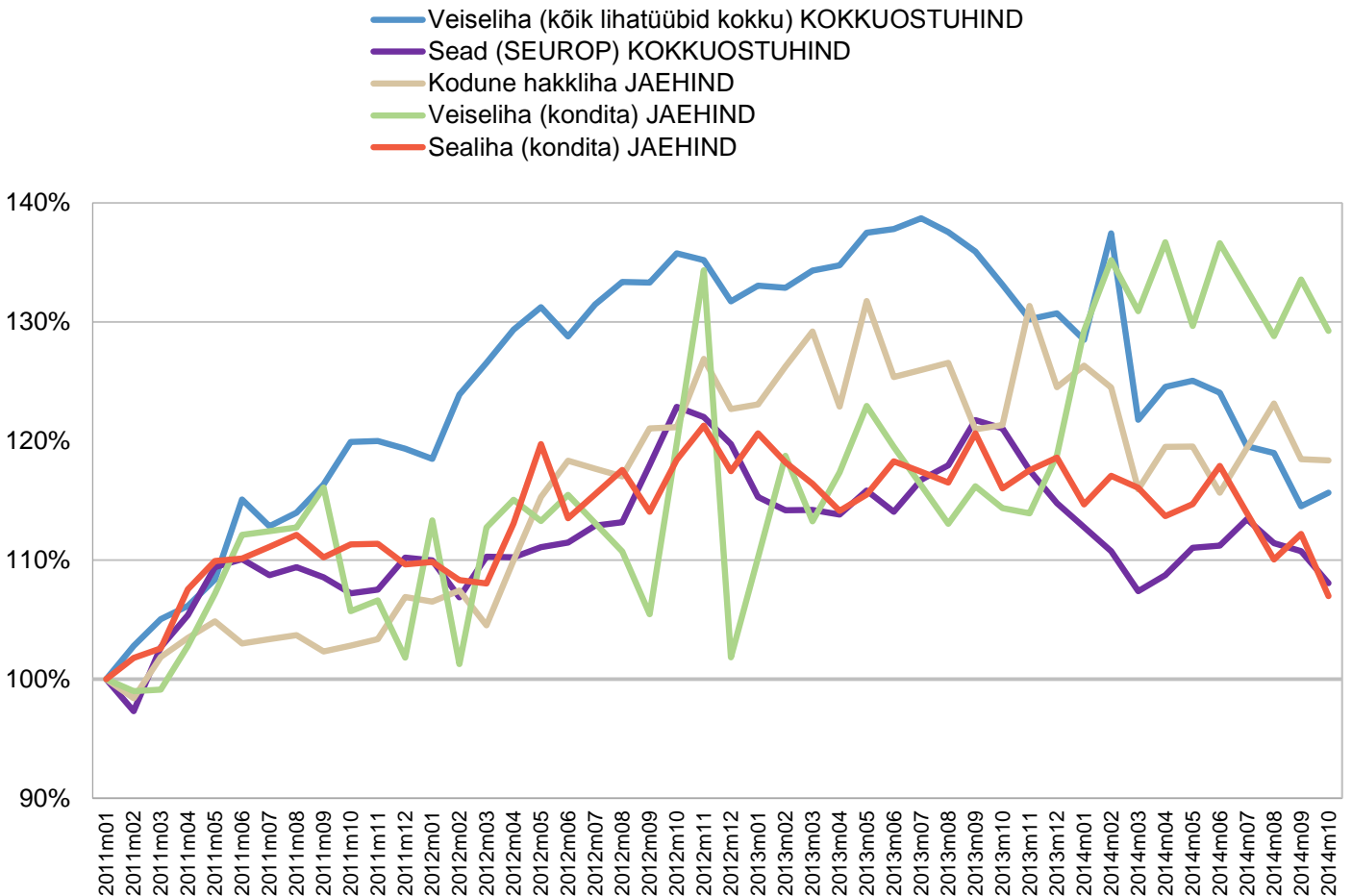
Juulikuu jaehinnad kauplustes on arvatud juuni ja augusti kuu keskmisest.

Allikas: EKI, TNS EMOR

Sigade ja veiste kokkuostuhindade ning lihatoodete jaehindade dünaamika

Joonis 17

Eestis jaanuar 2011 - 2014. Tapamajade kaalutud keskmine jahutatud lihakeha* hind, €/kg, käibemaksuta
 Jaehind - kauplustes, €/kg, käibemaksuga
 (hinnaindeks, jaanuar 2011=100)



* soojad lihakehad on ümber arvatud jahutatud lihakehaks ning hindu on korrigeeritud vastavalt EL-is kehtivatele standartitele (lihakeha koos pea, esijalgade ja sabaga). Seetõttu on Eestis makstav kokkuostuhind ligikaudu 5% kõrgem siintoodud korrigeeritud hinnast.

Juulikuu jaehinnad kauplustes on arvatud juuni- ja augustikuu keskmisest.

Veiseliha (kondita) puudus septembris 2012 müügil.

Allikas: EKI, TNS EMOR



Teravili

Teravili

Kokkuostuhind

Teraviljatoodete kategoorias on kokkuostuhind nii Eestis kui ka EL-is aastaga langenud kõikides tooterühmades. Eestis on hind langenud toidunisu 14,9% ning söödanisu 24,4% (oktoober 2014 vs. oktoober 2013). EL-is on toidunisu hind langenud 6,7% ja söödanisu odavnenud 15,4% (september 2014 vs. september 2013).

Söödaodra hind on Eestis aastaga langenud 21,6% (oktoober 2014 vs. oktoober 2013). EL-is on söödaodra hind aastaga odavnenud 13% (september 2014 vs. september 2013).

Eestis on söödakaera hind aastaga langenud 7,4% (oktoober 2014 vs. oktoober 2013). EL-is on söödakaera hind aastaga langenud 7,1% (september 2014 vs. september 2013).

Õlleodra hind on EL-is langenud 6,9% (september 2014 vs. september 2013).

Teravilja kokkuostuhinnad Eestis
Tabel 20

Kaalutud keskmine hind Eesti teraviljatootjalt ostja värvavas, €/t, käibemaksuta

	okt 13	aug 14	sept 14	okt 14	Muutus ± %	
					okt 14 / sept 14	okt 14 / okt 13
Nisu	177,15	155,82	144,24	140,83	-2,4%	-20,5%
Toidunisu	181,92	159,54	158,48	154,84	-2,3%	-14,9%
Söödanisu	167,39	132,35	128,77	126,56	-1,7%	-24,4%
Rukis	-	117,44	115,19	107,00	-7,1%	-
Toidurukis	140,38	119,26	116,02	113,15	-2,5%	-19,4%
Söödarukis	-	103,94	108,94	99,05	-9,1%	-
Oder	169,27	138,04	141,92	132,89	-6,4%	-21,5%
Toiduoder	165,71	139,55	145,67	138,47	-4,9%	-16,4%
Söödaoder	169,30	137,92	141,51	132,65	-6,3%	-21,6%
Kaer	104,18	110,51	100,35	99,05	-1,3%	-4,9%
Toidukaer	98,34	155,00	-	130,00	-	32,2%
Söödakaer	104,90	101,19	100,35	97,15	-3,2%	-7,4%
Tritik	147,50	126,50	108,00	116,50	7,9%	-21,0%
Raps	365,76	309,87	298,53	313,80	5,1%	-14,2%

*Kaera hindade kõikumine on seotud andmeesitajate vähesusega.

Allikas: TNS EMOR

Rapsi toodete tööstusest väljamüügi hind
Tabel 21

€/tonn, käibemaksuta

	okt 13	aug 14	sept 14	okt 14	Muutus ± %	
					okt 14 / sept 14	okt 14 / okt 13
Rapsikook	280,00	240,00	282,50	282,50	0,0%	0,9%
Rapsiõli	917,50	670,00	760,00	675,00	-11,2%	-26,4%

Allikas: TNS EMOR

	sept 13	juuli 14	aug 14	sept 14	Muutus ± %	
					sept 14 / aug 14	sept 14 / sept 13
Toidunisu						
EL keskmine	177,31	177,64	166,22	165,43	-0,5%	-6,7%
Läti	167,69	192,11	164,18	155,46	-5,3%	-7,3%
Leedu	165,22	176,79	145,44	141,00	-3,1%	-14,7%
Rootsi	191,74	-	-	155,00	-	-19,2%
Taani	204,97	196,80	182,69	179,85	-1,6%	-12,3%
Soome	171,43	163,99	158,18	153,88	-2,7%	-10,2%
Poola	168,68	175,62	158,34	158,13	-0,1%	-6,3%
Saksamaa	180,12	176,08	167,11	158,63	-5,1%	-11,9%
Söödanisu						
EL keskmine	166,97	165,43	146,11	141,22	-3,3%	-15,4%
Läti	146,61	169,44	144,71	131,32	-9,3%	-10,4%
Leedu	151,22	160,53	136,62	118,94	-12,9%	-21,3%
Taani	175,72	-	-	-	-	-
Poola	167,26	174,15	149,53	147,77	-1,2%	-11,7%
Holland	187,31	177,53	156,02	147,55	-5,4%	-21,2%
Saksamaa	175,43	172,66	150,55	145,76	-3,2%	-16,9%
Toidurukis						
EL keskmine	137,30	148,13	137,65	133,87	-2,7%	-2,5%
Läti	134,98	99,15	112,95	114,14	1,1%	-15,4%
Leedu	126,98	111,35	107,57	116,39	8,2%	-8,3%
Poola	111,32	123,26	115,04	118,23	2,8%	6,2%
Saksamaa	147,98	161,55	156,00	152,76	-2,1%	3,2%
Ölleoder						
EL keskmine	184,52	184,76	174,55	171,77	-1,6%	-6,9%
Leedu	177,09	190,77	161,84	151,80	-6,2%	-14,3%
Taani	185,97	181,71	181,09	175,62	-3,0%	-5,6%
Soome	162,98	163,00	152,26	149,92	-1,5%	-8,0%
Poola	187,87	165,67	170,48	171,89	0,8%	-8,5%
Saksamaa	205,03	210,00	198,90	194,03	-2,5%	-5,4%

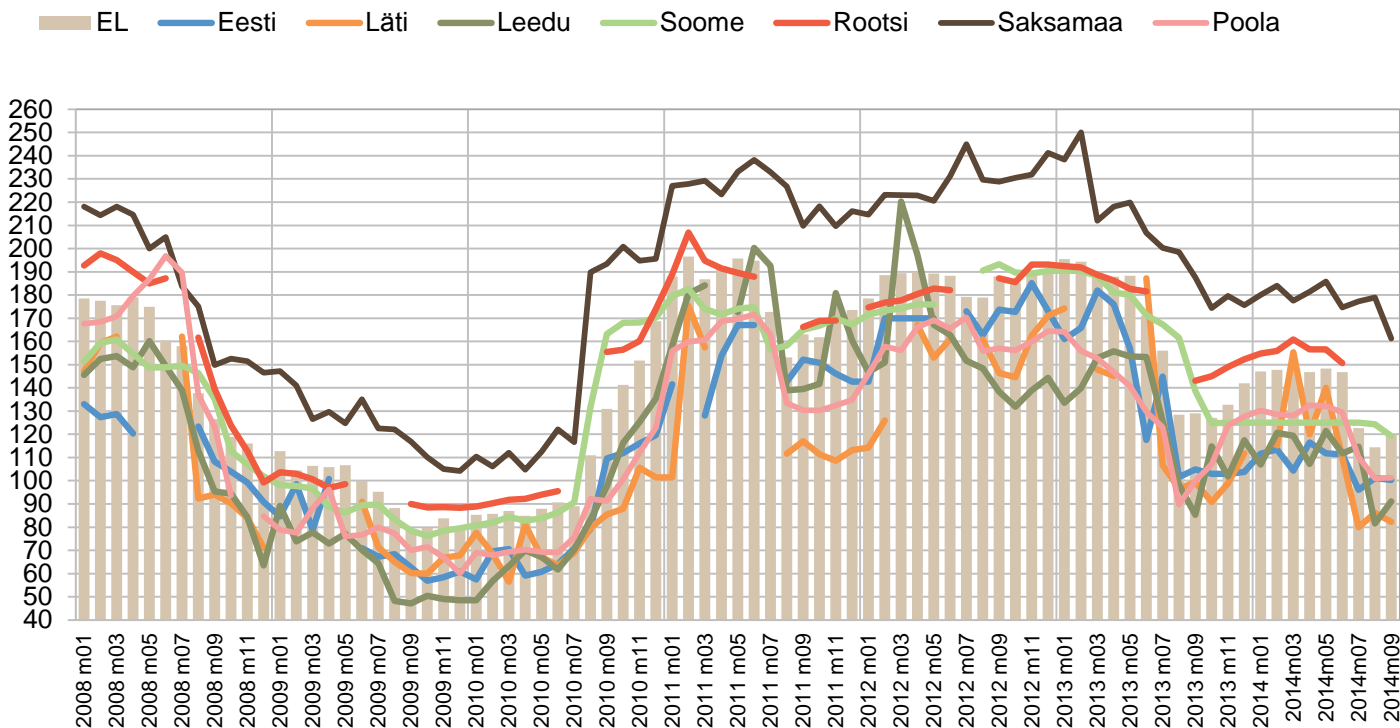
Allikas: Euroopa Komisjoni Põllumajanduse Peadirektooraat

	sept 13	juuli 14	aug 14	sept 14	Muutus ± %	
					sept 14 / aug 14	sept 14 / sept 13
Söödaoder						
EL keskmine	169,35	154,39	147,16	147,32	0,1%	-13,0%
Läti	143,18	144,59	128,60	122,76	-4,5%	-14,3%
Leedu	150,50	147,46	129,05	122,12	-5,4%	-18,9%
Rootsi	166,23	-	-	133,79	-	-19,5%
Taani	159,97	-	-	-	-	-
Soome	141,98	130,59	125,31	122,53	-2,2%	-13,7%
Poola	158,79	138,53	130,84	132,11	1,0%	-16,8%
Holland	181,23	160,26	155,77	150,33	-3,5%	-17,0%
Saksamaa	168,92	149,64	144,52	141,44	-2,1%	-16,3%
Söödakaer						
EL keskmine	129,05	122,68	114,45	119,94	4,8%	-7,1%
Läti	99,33	80,00	86,20	82,26	-4,6%	-17,2%
Leedu	85,26	114,68	81,62	91,10	11,6%	6,8%
Rootsi	143,02	-	-	134,88	-	-5,7%
Soome	138,67	125,00	124,29	119,20	-4,1%	-14,0%
Poola	99,94	110,07	101,09	101,24	0,1%	1,3%
Saksamaa	187,65	177,27	178,92	161,31	-9,8%	-14,0%

Allikas: Euroopa Komisjoni Põllumajanduse Peadirektooraat

Söödakaera kokkuostuhinnad Eestis, lähiriikides ja EL-is 2008-2014
€/tonn, käibemaksuta

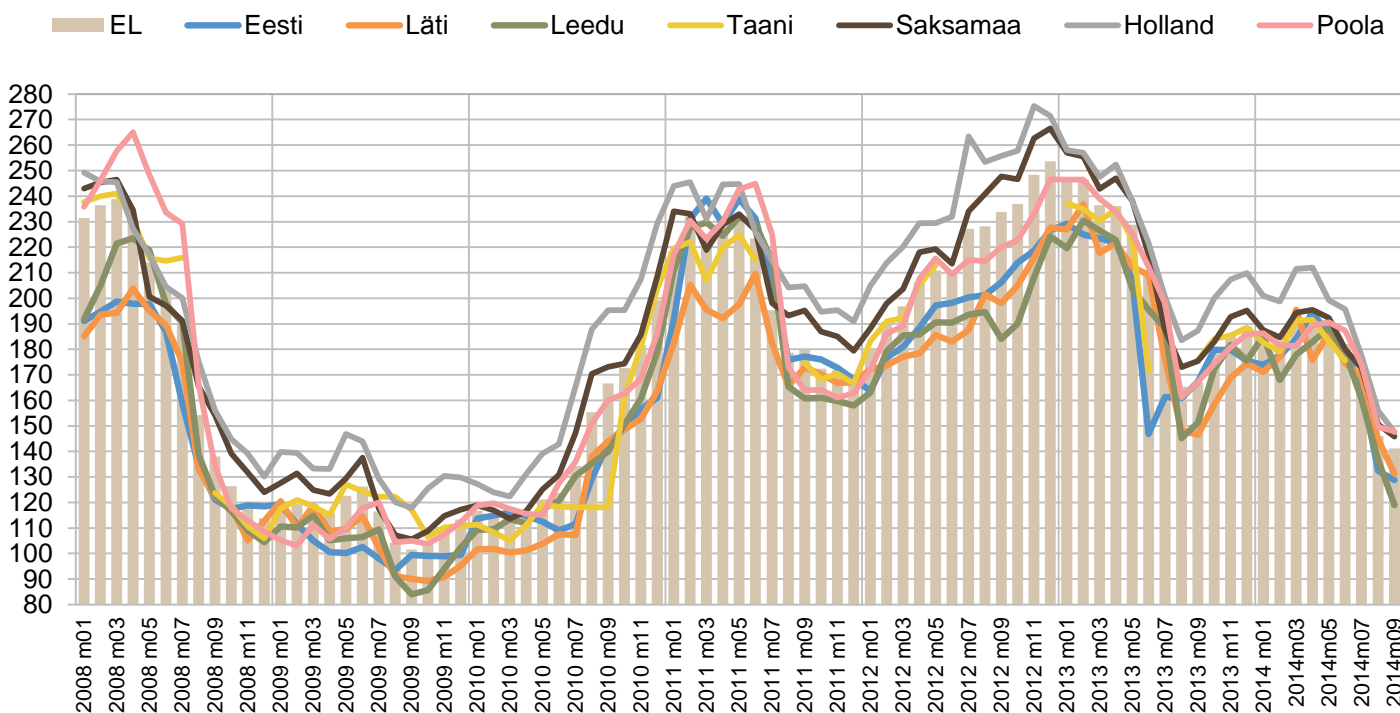
Joonis 18



Allikas: Euroopa Komisjoni Põllumajanduse Peadirekoraat

Söödanisu kokkuostuhinnad Eestis, lähiriikides ja EL-is 2008-2014
€/tonn, käibemaksuta

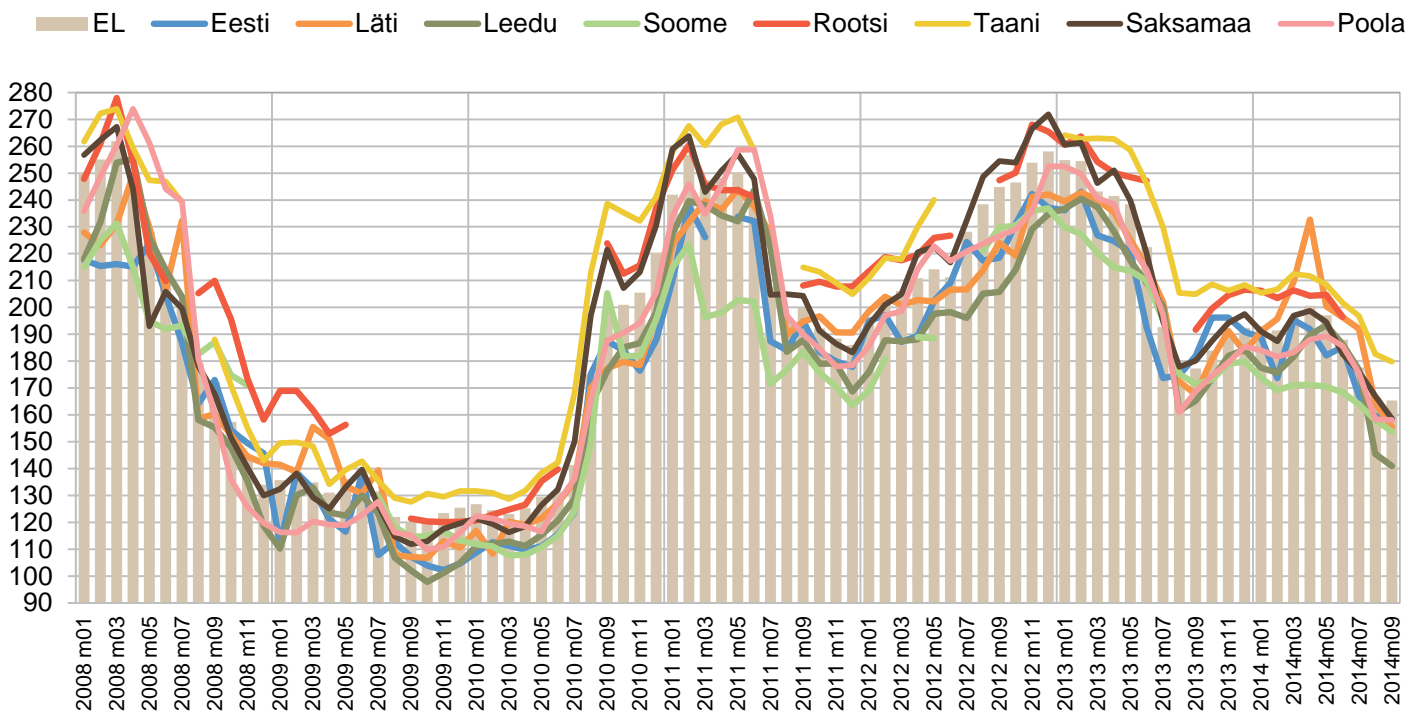
Joonis 19



Allikas: Euroopa Komisjoni Põllumajanduse Peadirekoraat

Toidunisu kokkuostuhinnad Eestis, lähiriikides ja EL-is 2008-2014
€/tonn, käibemaksuta

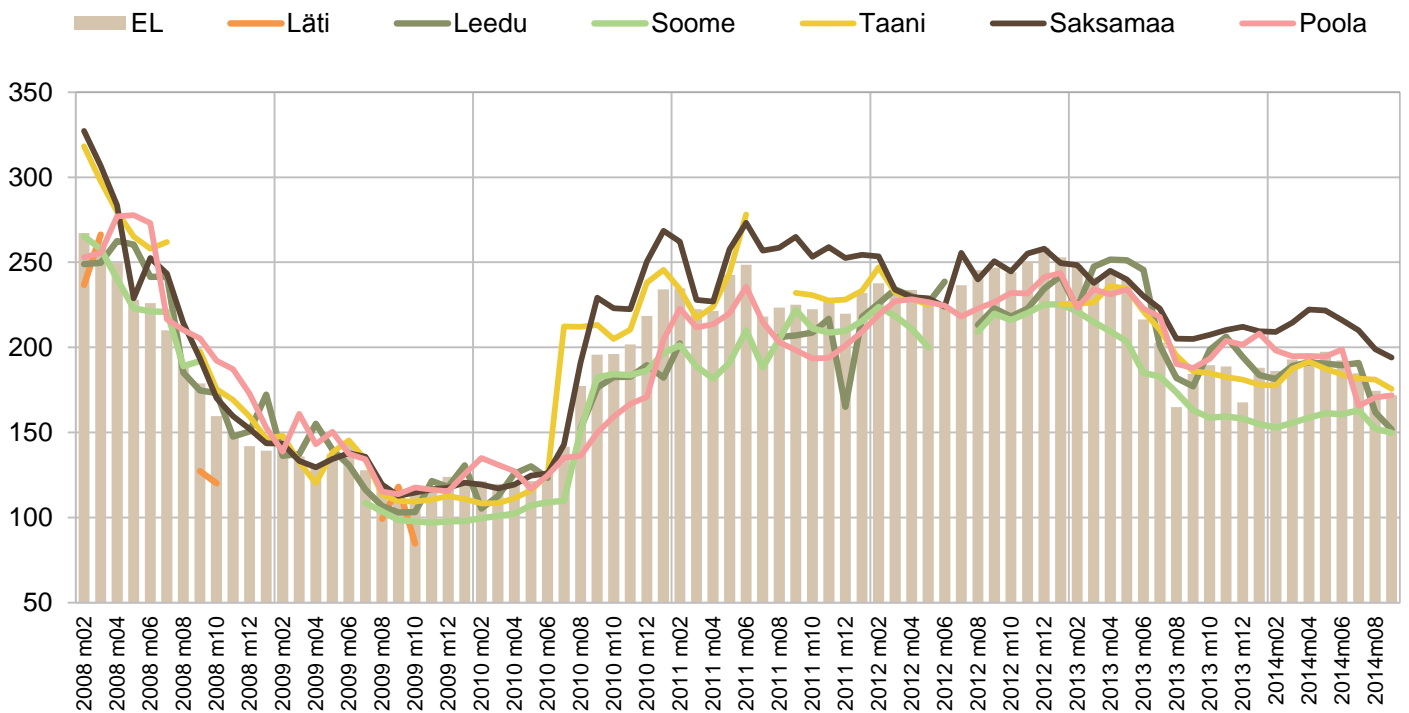
Joonis 20



Allikas: Euroopa Komisjoni Põllumajanduse Peadirektooraat

Õlleodra kokkuostuhinnad Eesti lähiriikides ja EL-is 2008-2014
€/tonn, käibemaksuta

Joonis 21

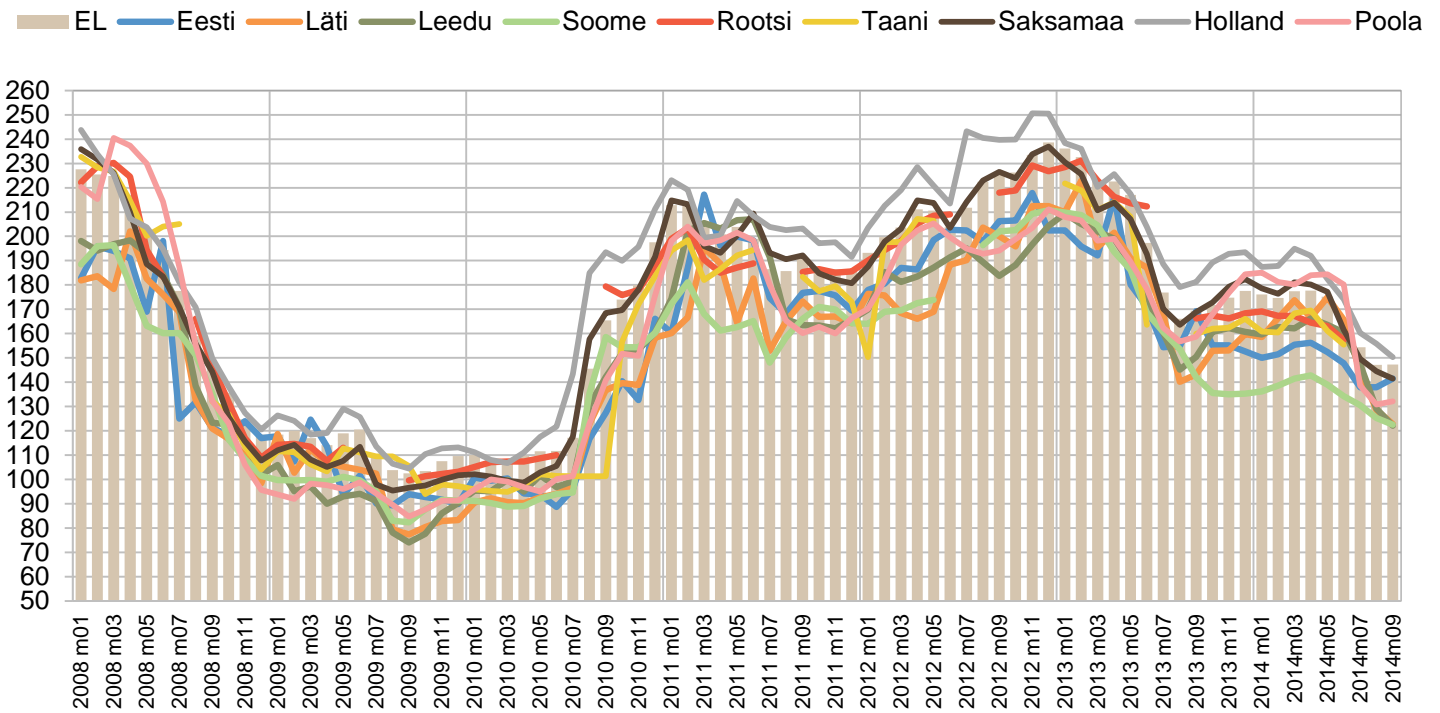


Allikas: Euroopa Komisjoni Põllumajanduse Peadirektooraat

Söödaodra kokkuostuhinnad Eestis, lähiriikides ja EL-is 2008-2014

Joonis 22

€/tonn, käibemaksuta

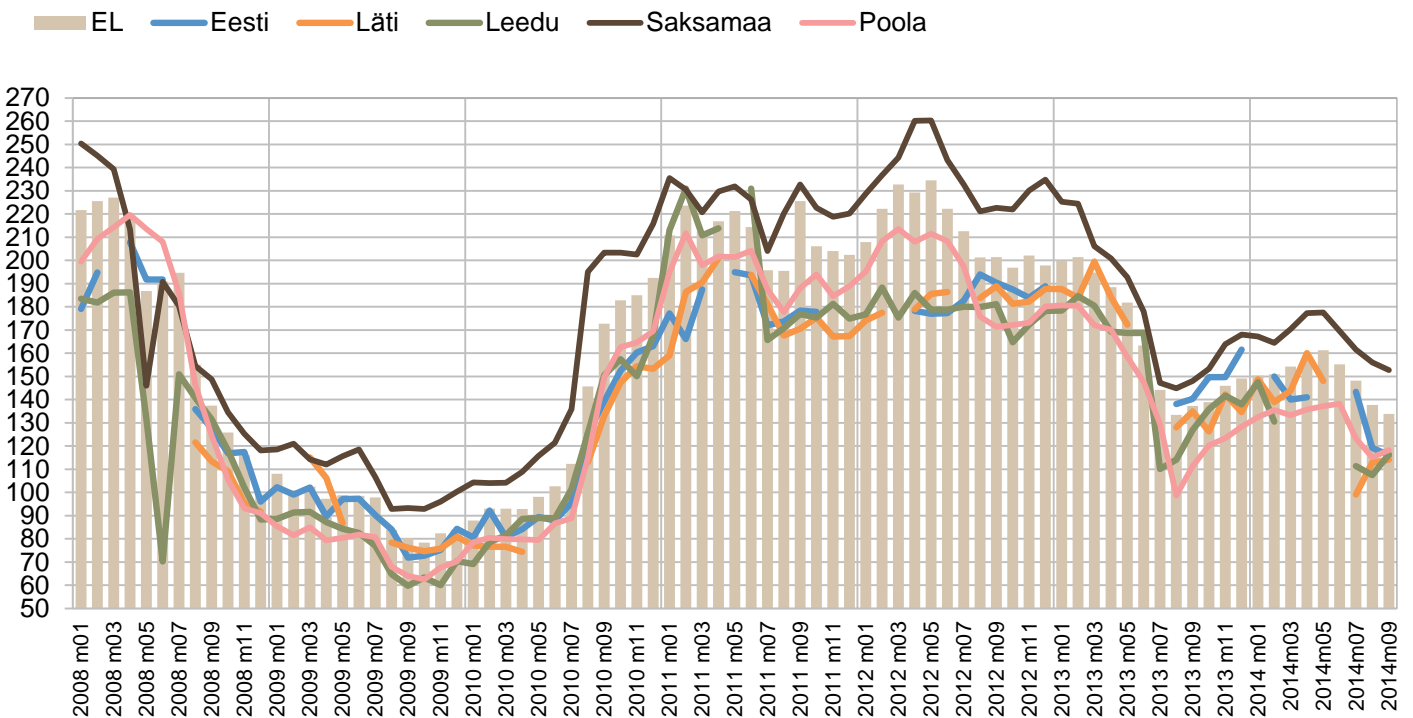


Allikas: Euroopa Komisjoni Põllumajanduse Peadirektooraat

Toidurukki kokkuostuhinnad Eestis, lähiriikides ja EL-is 2008-2014

Joonis 23

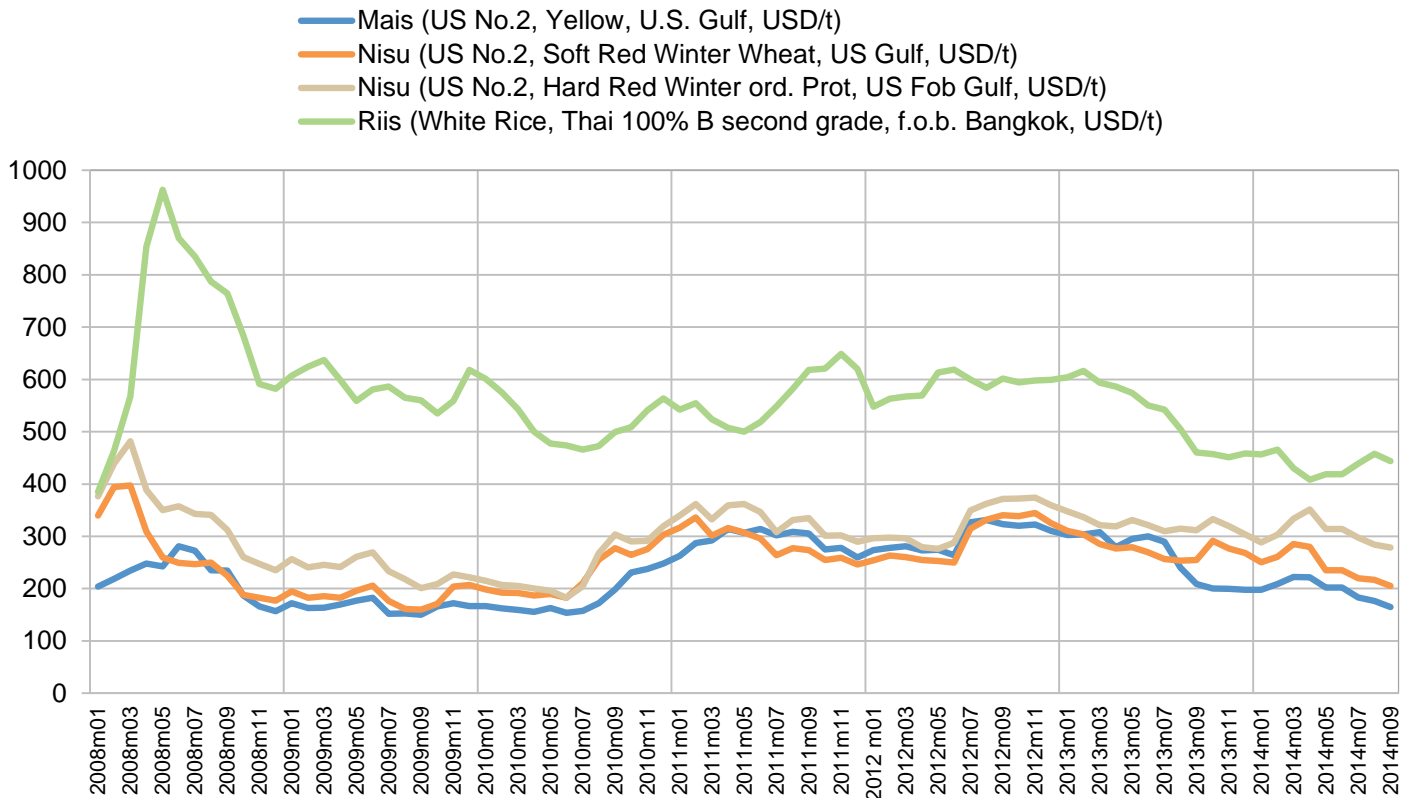
€/tonn, käibemaksuta



Allikas: Euroopa Komisjoni Põllumajanduse Peadirektooraat

	sept 13	juuli 14	aug 14	sept 14	Muutus ± %	
					sept 14 / aug 14	sept 14 / sept 13
Rapsiseeme - Hamburg	496,00	437,00	427,00	-	-	-
Mais - USA, no.2 Yellow	208,83	183,34	176,04	164,88	-6,3%	-21,0%

Allikas: FAO



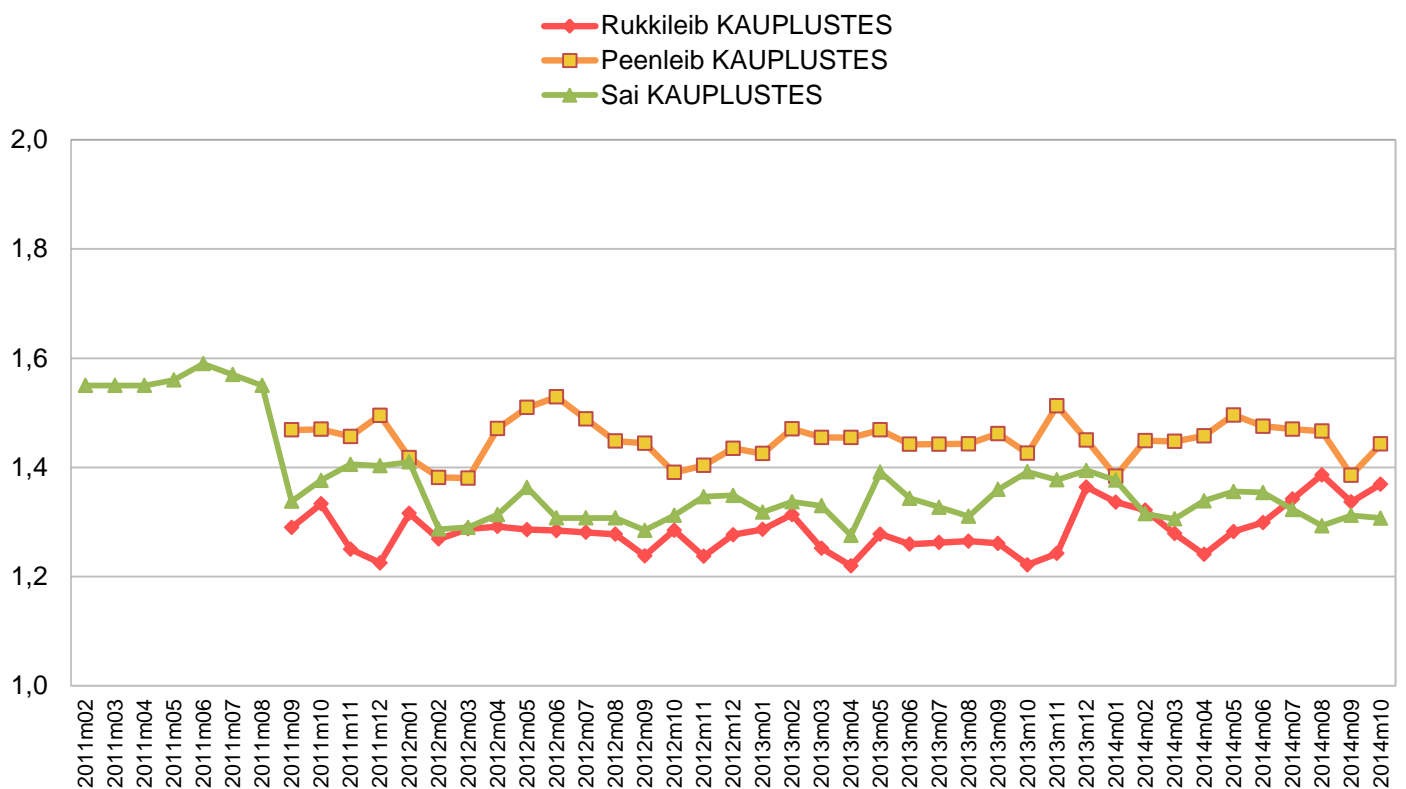
Allikas: FAO

	okt 13	aug 14	sept 14	okt 14	Muutus ± %	
					okt 14 / sept 14	okt 14 / okt 13
Eesti turgudel						
Toiduõli (rapsiõli)	2,02	1,85	1,85	1,86	0,2%	-8,0%
Eesti kauplustes						
Rukkileib	1,22	1,39	1,34	1,37	2,4%	12,1%
Peenleib	1,43	1,47	1,39	1,44	4,1%	1,2%
Sai	1,39	1,29	1,31	1,31	-0,4%	-6,1%
Nisujahu (tüüp 550, 2kg)	0,64	0,62	0,62	0,57	-8,6%	-11,1%
Kaerahelbed (täistera)	1,33	1,37	1,43	1,40	-1,9%	5,3%

Allikas: TNS EMOR

Leiva ja saiatoodete keskmiste jaehindade dünaamika
Eesti kauplustes jaanuar 2011 – 2014, €/kg, käibemaksuga

Joonis 25



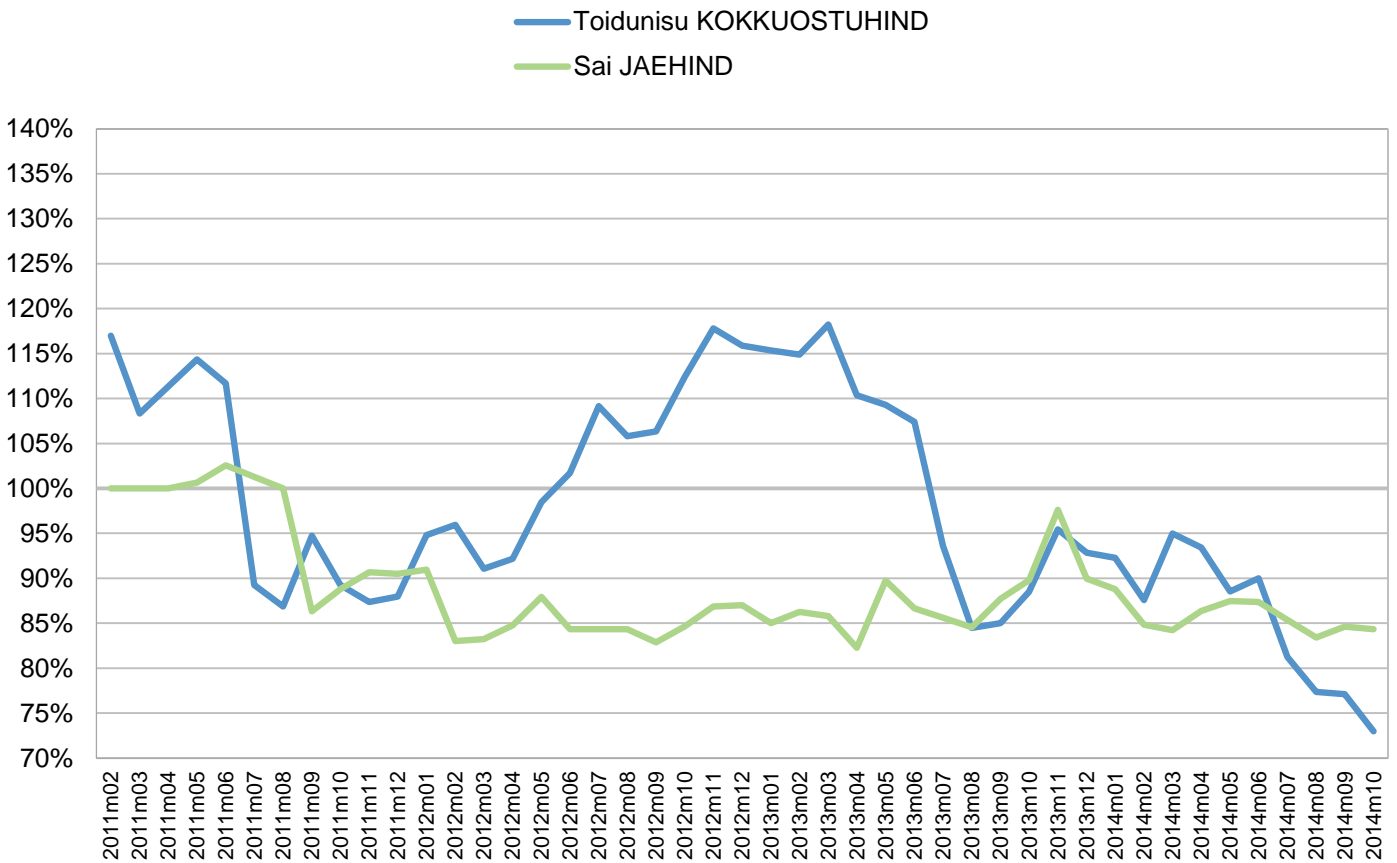
Juulikuu jaehinnad kauplustes on arvatud juuni ja augusti kuu keskmisest.

Allikas: EKI, TNS EMOR

Toiduteravilja ning leiva-saiatoodete hindade dünaamika Eestis jaanuar 2011 – 2014

Joonis 26

kokkuostuhind - kaalutud keskmine hind Eesti teraviljatootjalt ostja väravas, €/kg, käibemaksuta
 Jaehind - kauplustes, €/kg, käibemaksuga
 (hinnaindeks, jaanuar 2011=100%)



Juulikuu jaehinnad kauplustes on arvatatud juuni ja augusti kuu keskmisest.

Allikas: EKI, TNS EMOR

TNS

Köögivil

Köögiviljad

Aastases võrdluses on Eesti köögiviljade tootjahinnad liikunud erisuunaliselt. Hind on tõusnud enim peedil (24,5%) ja porgandil (15,4%). Enim on hind langenud mugulsibulal (33,6%) ja peakapsal (24,4%). Langenud on ka kartuli (10,5%), kaalika (9,5), kurgi (7,1%) ja tomati (0,3%) hind.

Kauplustes liikusid köögiviljade hinnad kuises võrdluses erisuunaliselt. Suurim oli hinnatõus lühikesel kodumaisel kurgil (33,5%) ja lühikesel importkurgil (13,5%). Hind tõusis veel pikal importkurgil (9,8%), lahtisel kartulil (9,4%) ja pakendatud mugulsibulal (3,8%). Enim on odavnenud kuises võrdluses kapsa (23,3%), pakendatud porgandi (20,5%) ja lahtise porgandi (17,8%) hind. Hind on langenud veel lahtistel mugulsibulatel (14,5%), importtomatitel (13%), importõuntel (11,2%), kodumaisel tomatil (5,7%), pakendatud kartulitel (4,7%), pikal kodumaisel kurgil (2,2%).

Kauplustes on aastataguse oktoobriga võrreldes hinnad liikunud samuti erisuunaliselt. Kõige rohkem on hind tõusnud kodumaisel tomatil (27,3%) ja kodumaisel õunal (26,4%). Hinnatõusu on teinud ka kodumaine lühike kurk (24,4%), pakendatud porgand (16,7%) pikk importkurk (13,5%), pakendatud kartul (4,4%) ja importtomat (1,7%). Hind on enim langenud lahtisel mugulsibulal (38,1%), kapsal (36,2%) ja importõunal (30,2%) Langenud on kodumaise pika kurgi hind (27,0%), lahtise porgandi (26,1%), lühikese importkurgi (11,1%), lahtise kartuli (8,4) ja pakendatud mugulsibula hind (7,0%).

Kartuli ja köögivilja tootjahinnad Eestis
Tabel 25

Tootjate aritmeetiline keskmine hind, €/kg, käibemaksuta

	okt 13	aug 14	sept 14	okt 14	Muutus ± %	
					okt 14 / sept 14	okt 14 / okt 13
Kartul	0,16	0,15	0,14	0,14	0,0%	-10,5%
Peakapsas	0,17	0,16	0,14	0,13	-7,1%	-24,4%
Porgand	0,16	0,22	0,22	0,18	-18,2%	15,4%
Peet	0,15	0,20	0,20	0,19	-5,0%	24,5%
Kaalikas	0,21	0,17	0,16	0,19	18,8%	-9,5%
Mugulsibul	1,31	1,06	0,81	0,87	7,4%	-33,6%
Lillkapsas	-	0,70	1,11	1,23	10,8%	-
Kurk	1,49	0,93	1,01	1,38	36,6%	-7,1%
Tomat	1,04	0,81	0,94	1,04	10,6%	-0,3%

Allikas: TNS EMOR

Köögivilja ja kartuli tootjahinnad EL riikides
Tabel 26

Kuu keskmised hinnad, €/kg, käibemaksuta

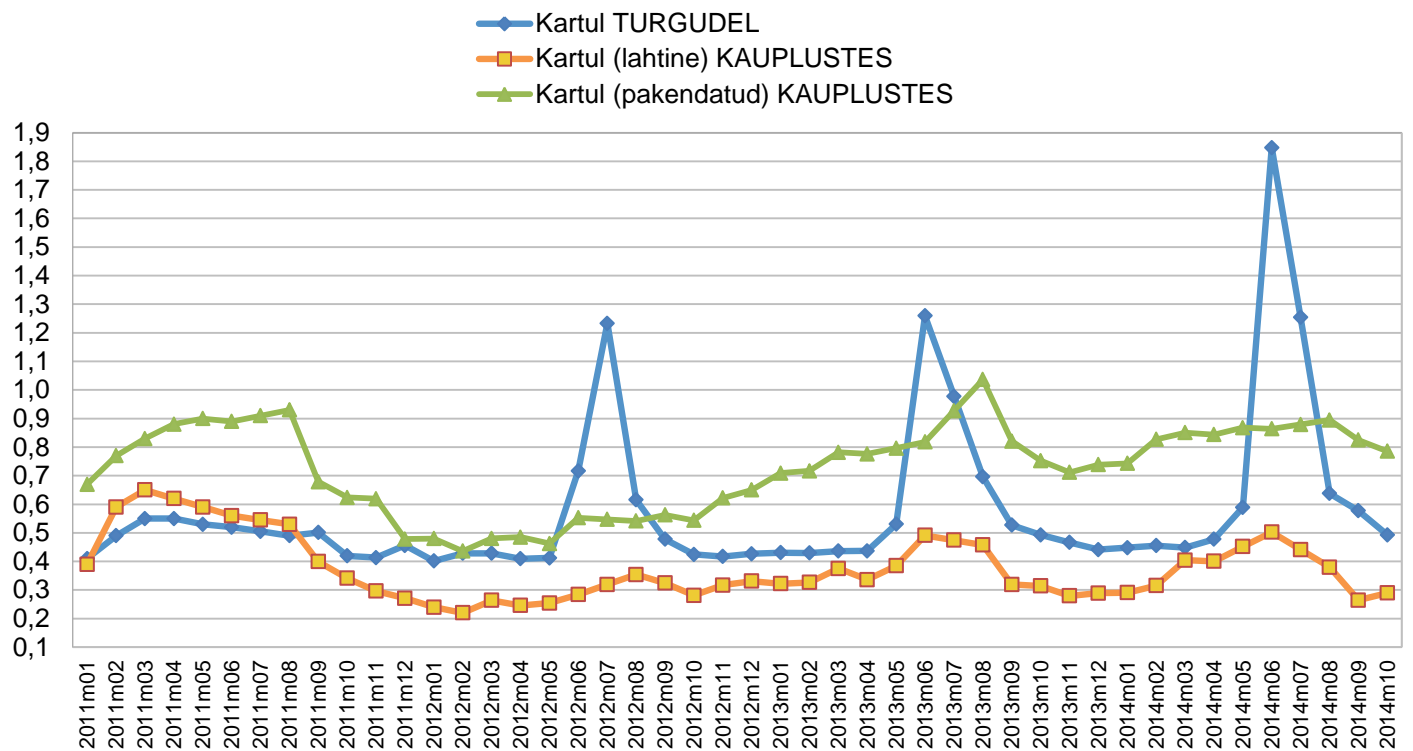
	okt 13	aug 14	sept 14	okt 14	Muutus ± %	
					okt 14 / sept 14	okt 14 / okt 13
Kartul						
Poola	0,19	0,14	0,11	0,11	-1,2%	-42,2%
Saksamaa	0,40	0,26	0,23	0,22	-1,2%	-44,8%
Peakapsas						
Saksamaa	0,27	0,22	0,17	0,15	-12,6%	-43,2%
Suurbritannia	0,33	0,22	0,25	0,25	0,6%	-22,9%
Porgand						
Poola	0,19	0,23	0,23	0,23	-1,9%	17,2%
Saksamaa	0,38	0,40	0,41	0,41	-0,7%	7,3%
Suurbritannia	0,38	0,24	0,23	0,22	-2,9%	-42,6%
Küüslauk						
Poola		2,65	2,68	2,64	-1,5%	-
Saksamaa	4,04	2,78	2,82	2,79	-0,8%	-30,8%
Õun						
Poola	0,39	-	0,32	0,30	-6,4%	-21,5%
Saksamaa	0,83	-	0,67	0,49	-26,1%	-41,0%
Suurbritannia	0,81	-	-	0,45	-	-44,4%
Banaan						
Poola	1,04	0,95	1,13	1,07	-5,5%	3,1%
Saksamaa	1,04	1,35	1,35	1,34	-0,8%	29,0%
Pirn						
Poola	-	-	-	0,99	-	-
Saksamaa	-	-	-	1,30	-	-
Suurbritannia	0,75	0,80	0,48	0,38	-21,3%	-49,3%

Allikas: AKI, Defra

	okt 13	aug 14	sept 14	okt 14	Muutus ± %	
					okt 14 / sept 14	okt 14 / okt 13
Eesti turgudel						
Kartul	0,49	0,64	0,58	0,49	-14,6%	0,0%
Kapsas	0,70	0,88	0,77	0,70	-9,3%	0,0%
Porgand	0,93	1,43	1,05	0,96	-8,1%	3,5%
Peet	1,04	1,35	1,12	1,01	-9,5%	-2,4%
Kaalikas	1,19	1,48	1,30	1,20	-7,9%	0,9%
Mugulsibul	1,28	1,38	1,19	1,15	-3,4%	-10,2%
Lillkapsas	2,11	2,16	2,46	2,34	-5,0%	11,0%
Kurk (lühike, import)	2,13	1,12	1,36	1,87	37,8%	-12,1%
Kurk (lühike, kodumaine)	2,20	1,31	1,52	2,04	34,0%	-7,2%
Kurk (pikk, import)	1,43	-	-	1,90	-	32,6%
Kurk (pikk, kodumaine)	2,07	0,83	1,28	1,64	28,2%	-20,7%
Tomat (import)	1,96	1,73	2,16	1,98	-8,3%	1,2%
Tomat (kodumaine)	2,05	1,95	2,03	2,12	4,9%	3,7%
Hapukapsas	1,52	2,06	1,51	1,62	7,5%	6,8%
Hapukurk	3,73	4,10	3,95	3,79	-4,2%	1,6%
Õun (import)	0,94	1,65	1,71	1,46	-14,8%	55,8%
Õun (kodumaine)	1,21	1,60	1,67	1,48	-11,7%	22,3%
Jõhvikad	4,40	-	8,12	6,85	-15,6%	55,6%
Banaan	1,28	1,12	1,26	1,54	21,7%	19,8%
Eesti kauplustes						
Kartul (lahtine)	0,32	0,38	0,26	0,29	9,4%	-8,4%
Kartul (pakendatud)	0,75	0,89	0,82	0,79	-4,7%	4,4%
Porgand (lahtine)	0,30	0,35	0,27	0,22	-17,8%	-26,1%
Porgand (pakendatud)	0,75	1,31	1,11	0,88	-20,5%	16,7%
Kapsas	0,34	0,37	0,29	0,22	-23,3%	-36,2%
Kurk (lühike, import)	2,00	1,07	1,56	1,77	13,5%	-11,1%
Kurk (lühike, kodumaine)	1,64	1,42	1,53	2,04	33,5%	24,4%
Kurk (pikk, import)	1,00	0,94	1,04	1,14	9,8%	13,5%
Kurk (pikk, kodumaine)	2,12	1,73	1,59	1,55	-2,2%	-27,0%
Tomat (import)	1,33	1,13	1,55	1,35	-13,0%	1,7%
Tomat (kodumaine)	1,89	2,67	2,55	2,41	-5,7%	27,3%
Mugulsibul (lahtine)	0,57	0,54	0,41	0,35	-14,5%	-38,1%
Mugulsibul (pakendatud)	1,07	1,17	0,96	1,00	3,8%	-7,0%
Õun (import)	1,50	1,23	1,18	1,05	-11,2%	-30,2%
Õun (kodumaine)	1,54	-	2,25	1,95	-13,4%	26,4%

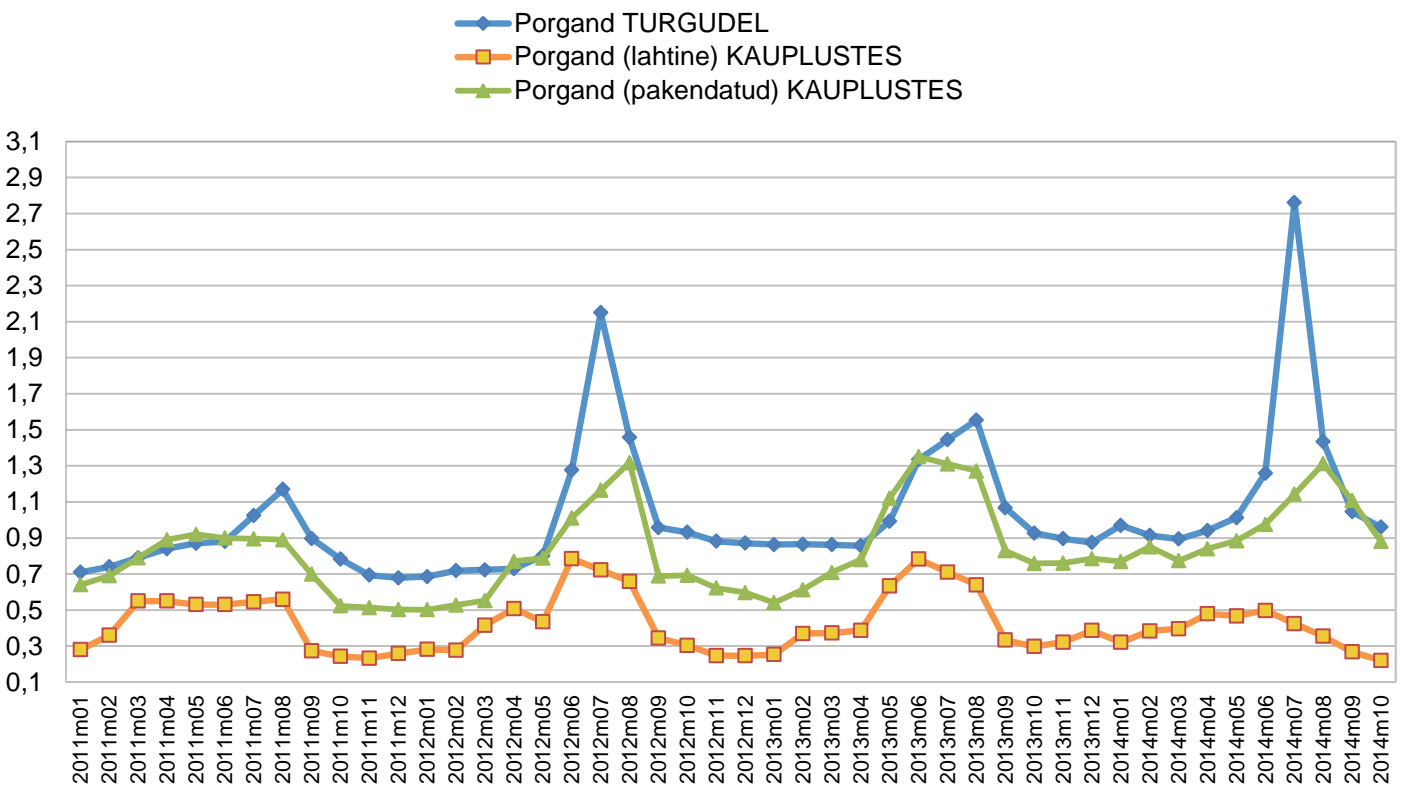
- Ei olnud müügil või müügil ainult ühes või kahes poes

Allikas: TNS EMOR



Juulikuu jaehinnad kauplustes on arvatud juuni ja augusti kuu keskmisest.

Allikas: EKI, TNS EMOR



Juulikuu jaehinnad kauplustes on arvatud juuni ja augusti kuu keskmisest.

Allikas: EKI, TNS EMOR



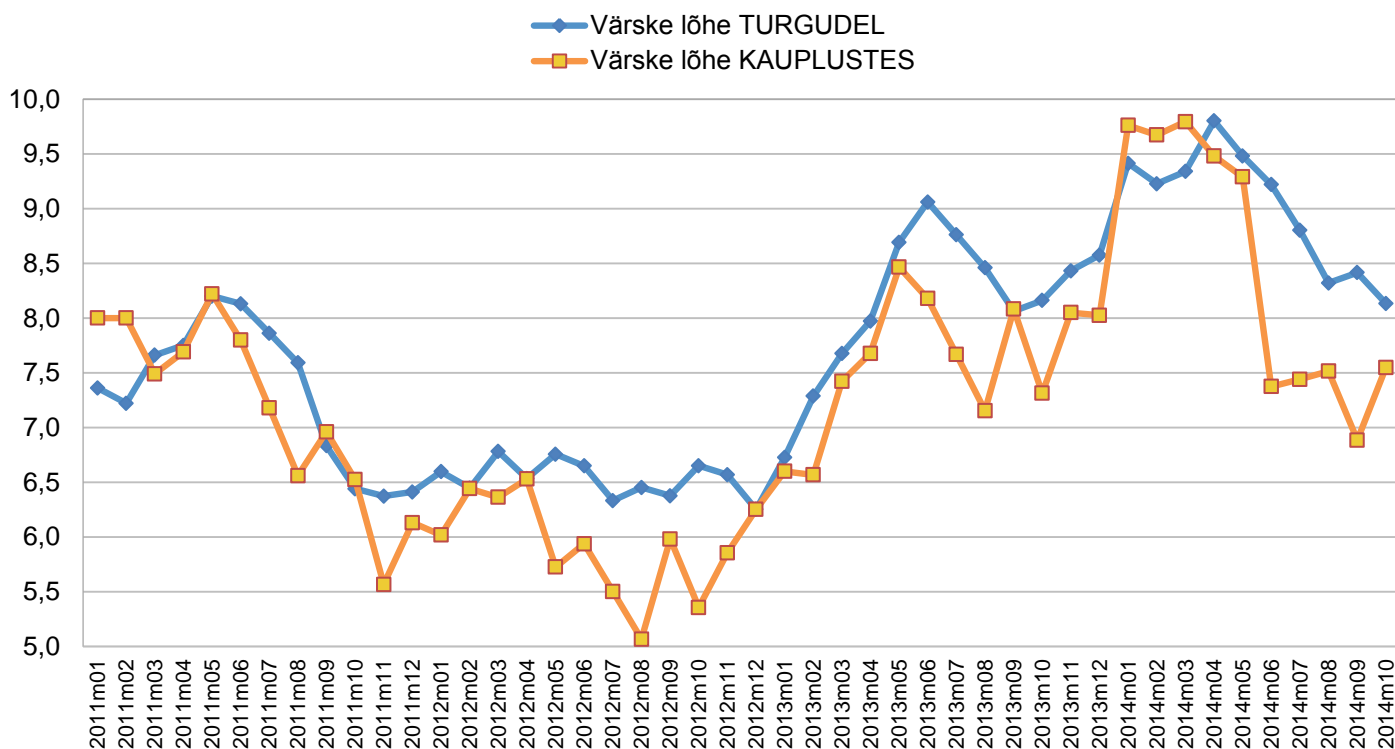
Kala

	okt 13	aug 14	sept 14	okt 14	Muutus ± %	
					okt 14 / sept 14	okt 14 / okt 13
Eesti turgudel						
Värske räim	1,57	1,54	1,65	1,50	-9,0%	-4,1%
Värske forell	7,70	7,43	7,01	6,74	-3,9%	-12,5%
Forellifilee	12,31	12,93	12,85	13,08	1,8%	6,3%
Värske lõhe	8,16	8,32	8,41	8,13	-3,3%	-0,3%
Lõhefilee	12,46	13,66	13,40	13,41	0,1%	7,6%
Värske ahven	4,13	3,84	3,87	3,98	2,8%	-3,6%
Ahvenafilee	10,69	14,88	16,49	15,06	-8,7%	40,9%
Värske koha	7,27	9,83	8,41	8,37	-0,5%	15,1%
Kohafilee	13,35	17,08	15,42	15,76	2,2%	18,1%
Eesti kauplustes						
Värske räim	2,04	2,44	3,06	3,27	7,1%	60,2%
Värske forell	7,85	7,51	7,62	7,90	3,7%	0,8%
Forellifilee	12,51	13,69	12,78	12,15	-4,9%	-2,9%
Värske lõhe	7,31	7,51	6,88	7,55	9,6%	3,2%
Lõhefilee	12,37	12,17	11,99	12,64	5,4%	2,1%
Värske koha	10,98	12,49	-	11,28	-	2,8%
Kohafilee	-	24,49	-	*	-	-
Värske ahven	6,23	5,69	5,44	5,05	-7,2%	-18,9%
Ahvenafilee	-	-	0,00	*	-	-

- Ei olnud müügil või müügil ainult ühes või kahes poes

Allikas: TNS EMOR

Värske lõhe keskmiste jaehindade dünaamika Eesti turgudel
ja kauplustes jaanuar 2011 - 2014, €/kg, käibemaksuga



Juulikuu jaehinnad kauplustes on arvatatud juuni ja augusti kuu keskmisest.

Allikas: EKI, TNS EMOR

TNS

Banaan

Banaanide keskmine hulgihind Eestis
Tabel 29

Hulgimüüjate kaalutud keskmine hind, €/kg, käibemaksuta

	okt 13	aug 14	sept 14	okt 14	Muutus ± %	
					okt 14 / sept 14	okt 14 / okt 13
Banaan	0,85	0,88	0,95	0,93	-2,1%	9,4%

Allikas: TNS EMOR

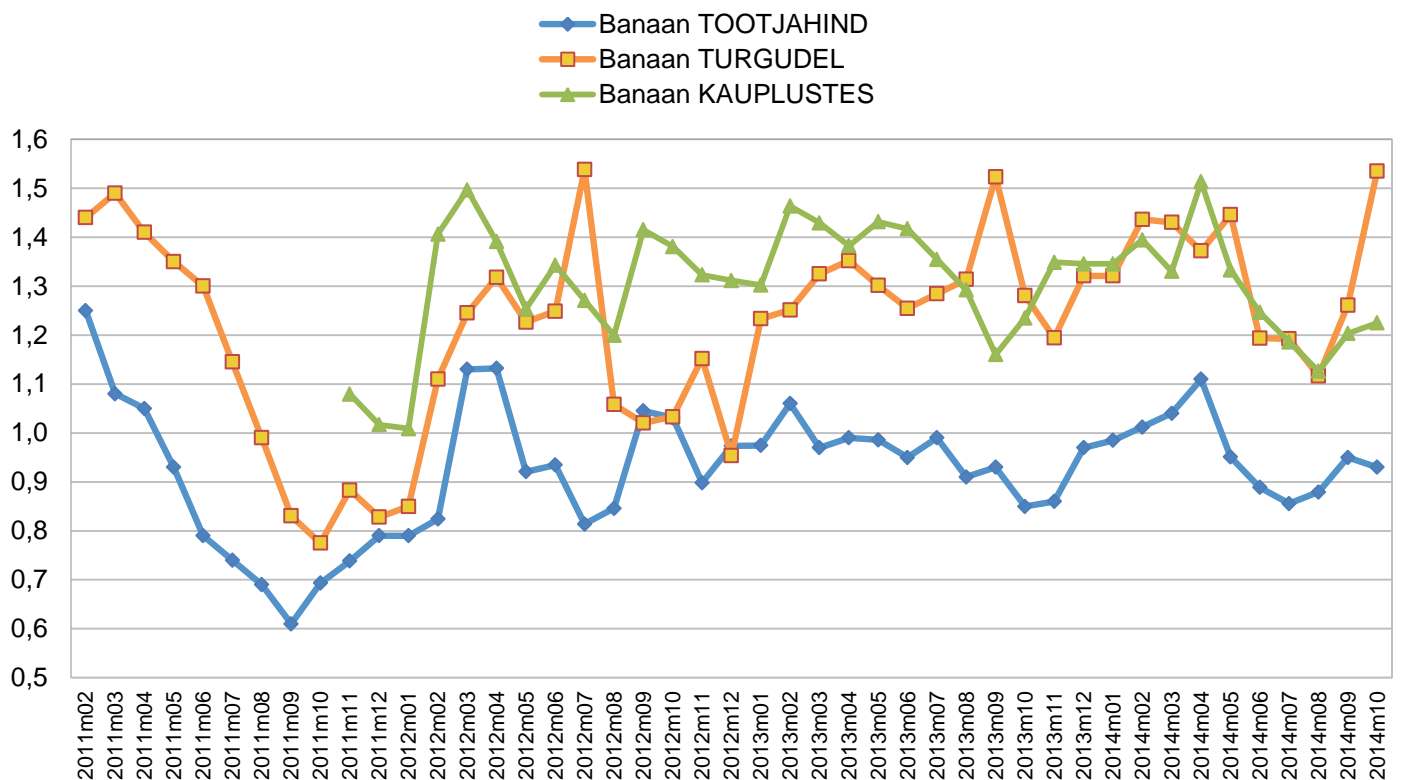
Banaanide keskmine jaehind Eestis
Tabel 30

€/kg, käibemaksuga

	okt 13	aug 14	sept 14	okt 14	Muutus ± %	
					okt 14 / sept 14	okt 14 / okt 13
Eesti turgudel						
Banaan	1,28	1,12	1,26	1,54	21,7%	19,8%
Eesti kauplustes						
Banaan	1,23	1,13	1,20	1,22	1,8%	-0,8%

- Ei olnud müügil või müügil ainult ühes või kahes poes

Allikas: TNS EMOR

Banaani keskmiste tootja- ja jaehindade dünaamika Eesti turgudel ja kauplustes jaanuar 2011 - 2014, €/kg, käibemaksuga
Joonis 30


Juulikuu jaehinnad kauplustes on arvatatud juuni ja augusti kuu keskmisest.

Allikas: EKI, TNS EMOR

TNS

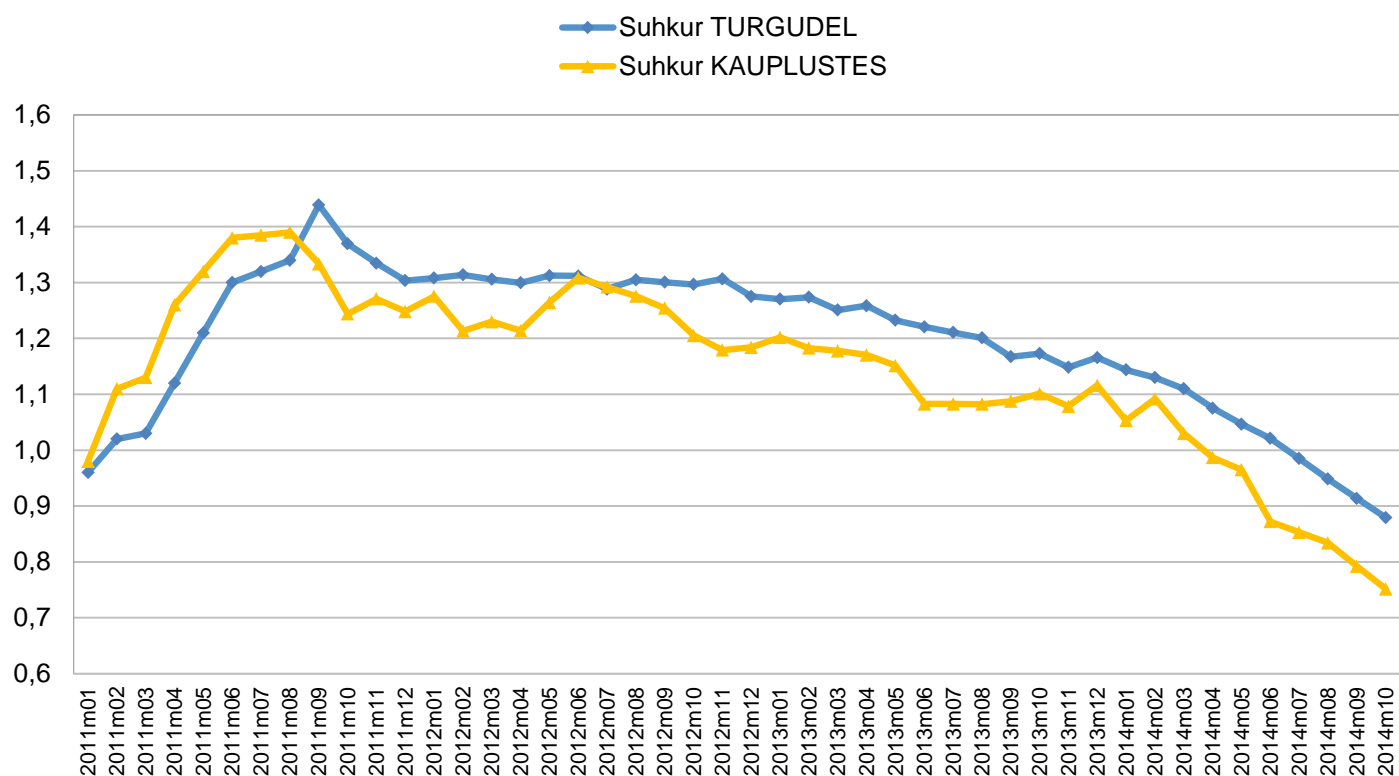
Muu toidukaup

	okt 13	aug 14	sept 14	okt 14	Muutus ± %	
					okt 14 / sept 14	okt 14 / okt 13
Eesti turgudel						
Suhkur	1,17	0,95	0,91	0,88	-3,8%	-25,0%
Mesi	7,18	7,57	7,60	7,43	-2,2%	3,5%
Eesti kauplustes						
Suhkur	1,10	0,83	0,79	0,75	-5,1%	-31,4%

- Ei olnud müügil või müügil ainult ühes või kahes poes

Allikas: TNS EMOR

€/kg, käibemaksuga



Juulikuu jaehinnad kauplustes on arvatatud juuni ja augusti kuu keskmisest.

Allikas: EKI, TNS EMOR

TNS

Kütused

Kütuse liik	Ühik	okt 13	aug 14	sept 14	okt 14	Muutus ± %	
						okt 14 / sept 14	okt 14 / okt 13
Jaehind							
Kasehalud, lahtised, kuivad 30 cm	rm	55,36	47,00	47,00	47,00	0,0%	-15,1%
Kasehalud, lahtised, kuivad 50 cm	rm	52,57	47,00	46,67	46,67	0,0%	-11,2%
Kasehalud, lahtised, märjad 30 cm	rm	43,88	42,08	42,08	42,28	0,5%	-3,6%
Kasehalud, lahtised, märjad 50 cm	rm	41,80	41,08	41,08	41,28	0,5%	-1,2%
Kasehalud, konteineris, kuivad 30 cm	rm	68,97	69,62	70,48	70,12	-0,5%	1,7%
Kasehalud, konteineris, kuivad 50 cm	rm	68,84	67,89	69,05	68,69	-0,5%	-0,2%
Kasehalud, konteineris, märjad 30 cm	rm	63,11	61,11	61,61	61,61	0,0%	-2,4%
Kasehalud, konteineris, märjad 50 cm	rm	62,14	61,11	61,61	61,61	0,0%	-0,8%
Kasehalud, võrkkotis, kuivad 30 cm	rm	72,82	73,84	74,67	74,07	-0,8%	1,7%
Lepahalud, lahtised, kuivad 30 cm	rm	45,50	41,00	41,00	41,00	0,0%	-9,9%
Lepahalud, lahtised, kuivad 50 cm	rm	43,00	41,83	41,83	41,83	0,0%	-2,7%
Lepahalud, lahtised, märjad 30 cm	rm	35,88	34,94	34,94	35,03	0,2%	-2,4%
Lepahalud, lahtised, märjad 50 cm	rm	34,00	33,58	33,58	33,66	0,2%	-1,0%
Lepahalud, konteineris, kuivad 30 cm	rm	62,09	58,68	58,38	58,22	-0,3%	-6,2%
Lepahalud, konteineris, kuivad 50 cm	rm	58,72	57,89	57,64	57,47	-0,3%	-2,1%
Lepahalud, konteineris, märjad 30 cm	rm	51,90	50,94	50,60	50,60	0,0%	-2,5%
Lepahalud, konteineris, märjad 50 cm	rm	50,89	50,30	49,97	49,97	0,0%	-1,8%
Lepahalud, võrkkotis, kuivad 30 cm	rm	62,57	64,33	65,00	64,71	-0,4%	3,4%
Saagimata, küttepuud, 3 m	rm	17,14	19,11	19,18	19,18	0,0%	11,9%
Puitbrikett	tonn	163,34	166,94	168,03	168,50	0,3%	3,2%
Puitbrikett (ümar)	tonn	158,79	164,16	165,83	168,13	1,4%	5,9%
Puitbrikett (kandiline)	tonn	167,90	169,71	170,23	168,89	-0,8%	0,6%
Turbabrikett	tonn	128,80	122,51	124,49	124,49	0,0%	-3,3%
Puidugraanul	tonn	205,12	201,09	202,88	202,88	0,0%	-1,1%
Tootjahind (käibemaksuta, koos transpordiga)							
Saepuru	m3	8,71	8,34	7,28	7,28	0,0%	-16,5%
Hakkpuit	m3	10,20	9,94	9,23	9,23	0,0%	-9,5%
Kokkuostuhind (käibemaksuta)							
Põhk	tonn	52,00	42,50	42,50	42,50	0,0%	-18,3%

Allikas: TNS EMOR

The logo consists of a solid magenta square with the letters 'TNS' in white, bold, sans-serif font centered within it.

TNS

TNS Emori põhitoiduainete ostukorv

TNS Emori põhitoiduainete ostukorv

TNS Emori põhitoiduainete ostukorvi kuulub üle 50 nimetuse toiduaineid piima-, liha-, teravilja-, kalatoodete ning puu- ja köögiviljade kategooriast, lisaks kanamunad ja suhkur.

Toidukorvi koostamisel on lähtunud põhimõttest, et seal oleks esindatud põhilised tooterühmad sellise osakaaluga, nagu need on SA leibkonnauuringu andmetel tarbimises.

2014. aasta oktoobrikuus oli põhitoiduainete ostukorvi maksumuseks 68,11 eurot ühe inimese kohta, mis on 1,45 eurot (2,1%) vähem kui septembris ja 0,1 eurot (0,1%) vähem kui oktoobris 2013.

Võrreldes septembriga on toidukorvi maksumus küll odavnenud, kuid valitud toodete hinnad on liikunud erisuunaliselt. Piimatoodete seas on hind tõusnud võil (1,6%). Hind on langenud naturaaluustul (3%) ja kilepakendis 2,5% piimal (1,1%). Lihatoodete kategoorias odavnesid sel kuul kondita sealiha (4,7%), keeduvorst (3,7%), kondita veiseliha (3,2%) ja kodune hakkliha (0,1%). Vaid broileri hind kallines veidi (0,2%). Hinnatõusu on teinud kodumaised M-suurusega kanamunad (3,9%). Köögiviljadest langes hind importtomatil (13%). Tõusis lahtise kartuli (9,4%) ja pika importkurgi hind (9,8%). Värske lõhe hind on tõusnud 9,6%. Puuviljadest tõusis banaani hind (1,8%) ning langes importõuna hind (11,2%). Ostukorvi toodete hulgas olevatest teraviljatoodetest tõusis rukkileiva hind (2,4%) ja langes saia hind (0,4%). Suhkru hind langes oktoobrikuuga 5,1%.

	Toote-rühma osakaal tarbimises	Toote-rühmade osakaalud 100% ümber-arvestatuna	okt 13	nov 13	dets 13	jaan 14	veebr 14	märts 14	aprill 14	mai 14	juuni 14	aug 14	sept 14	okt 14
Piim 2,5% (1 l, kile)	3,5%	6,1%	0,57	0,58	0,58	0,60	0,61	0,62	0,60	0,61	0,62	0,61	0,60	0,60
Või (al 82%, 175-200 gr pakend)	3,5%	6,1%	7,93	7,94	7,87	7,96	8,05	8,22	7,82	7,96	7,77	7,41	7,49	7,61
Naturaaljuust (25-27%)	8,3%	14,4%	7,32	7,65	7,32	7,48	7,91	7,95	7,97	8,12	7,73	7,76	7,82	7,59
Veiseliha (kondita)	0,5%	0,9%	9,07	9,03	9,42	10,25	10,72	10,38	10,84	10,28	10,83	10,21	10,59	10,25
Sealiha (kondita)	5,8%	10,1%	5,85	5,92	5,98	5,78	5,90	5,85	5,73	5,78	5,94	5,55	5,65	5,39
Broiler	2,9%	5,0%	2,56	2,58	2,63	2,57	2,63	2,60	2,57	2,63	2,58	2,53	2,57	2,57
Keeduvorst	6,0%	10,4%	4,35	4,33	4,32	4,40	4,35	4,40	4,33	4,46	4,40	4,36	4,38	4,21
Kodune hakkliha	2,4%	4,2%	5,25	5,69	5,39	5,47	5,39	5,02	5,17	5,18	5,01	5,33	5,13	5,13
Viinerid (lahtised)	6,0%	10,4%	3,47	3,46	3,52	3,68	3,53	3,46	3,47	3,67	3,44	3,70	3,92	3,79
Kanamunad (M, 10 tk, kodumaine)	1,7%	3,0%	1,24	1,26	1,30	1,29	1,30	1,23	1,29	1,18	1,20	1,21	1,16	1,20
Rukkileib	4,6%	8,0%	1,22	1,24	1,36	1,34	1,32	1,28	1,24	1,28	1,30	1,39	1,34	1,37
Sai	4,6%	8,0%	1,39	1,38	1,39	1,38	1,31	1,31	1,34	1,36	1,35	1,29	1,31	1,31
Suhkur	1,3%	2,3%	1,10	1,08	1,12	1,05	1,09	1,03	0,99	0,97	0,87	0,83	0,79	0,75
Kartul (lahtine)	1,3%	2,3%	0,32	0,28	0,29	0,29	0,32	0,40	0,40	0,45	0,50	0,38	0,26	0,29
Kurk (pikk, import)	1,4%	2,3%	1,00	1,50	2,00	1,90	2,24	1,63	1,17	1,09	0,95	0,94	1,04	1,14
Tomat (import)	1,4%	2,3%	1,33	1,29	1,31	1,97	1,77	1,61	1,86	1,59	1,14	1,13	1,55	1,35
Õun (import)	0,8%	1,4%	1,50	1,22	1,27	1,23	1,25	1,31	1,18	1,18	1,27	1,23	1,18	1,05
Banaan	1,0%	1,7%	1,23	1,19	1,35	1,35	1,39	1,33	1,51	1,33	1,25	1,13	1,20	1,22
Värske lõhe	0,6%	1,0%	7,31	8,05	8,02	9,76	9,67	9,79	9,48	9,29	7,37	7,51	6,88	7,55
	57,5%	100,0%												
Ostukorvi maksmus ühe inimese kohta kuus			68,21	69,75	69,40	70,58	71,68	71,09	70,42	71,44	69,35	68,77	69,56	68,11
Muutus võrreldes eelmise kuuga			0,4%	-0,2%	2,3%	-0,5%	1,7%	1,6%	-0,8%	-0,9%	1,4%	-0,8%	1,1%	-2,1%
Muutus võrreldes eelmise aasta sama kuuga (2013)			3,0%	0,8%	0,1%	2,9%	2,9%	3,4%	3,5%	3,6%	1,8%	1,0%	1,7%	-0,1%

Tooterühmade osakaalude arvutamisel on lähtutud Statistikaameti leibkonnauuringu toidukorvi maksumusest.

Toodete hinnad on TNS Emori igakuistest hinnavaatlustest kogutud jaehinnad.