



HINNAINFO

JAANUAR 2015

HINNAURING

AGRISEIRE

TNS EMOR

Uuringu eri etappides osalesid ja olid vastutavad:

Grete Maria Vürst, Katrin Männaste, Claudia Meriküla, Aivar Voog

Tellijapoolne kontaktisik: Aleksander Vukkert

AS Emor

Tammsaare Ärikeskus

A. H. Tammsaare tee 47

11316 Tallinn

t: +372 626 8500

f: +372 626 8501

emor@emor.ee

www.emor.ee

Töö on teostatud Eesti Põllumajandusministeeriumi tellimusel.

©TNS Emor

TNS Emor alustas 1. septembril 2011. a põllumajanduse kohta turu- ja hinnainfo kogumist. Seireuringu tellija on Eesti Põllumajandusministeerium. Käesolevas hinnainfo seireuringus on kasutatud Põllumajandusministeeriumi poolt tellitud ja Eesti Konjunktuuriinstituudi poolt kogutud andmeid eelnevate perioodide kohta, et tuua välja muutused.

SISUKORD

Piim

Piim.....	4
Tabel 1: Piima kokkuostu keskmine hind Eestis.....	5
Tabel 2: Piima kokkuostu hinnad EL-is.....	5
Joonis1: Piima kokkuostuhind	6
Tabel 3: Piima kokkuostuhinnad EL-is, USA-s ja Uus-Meremaal.....	6
Tabel 4: Piimatoodete tööstusest väljamüügihind Eestis.....	7
Tabel 5: Piimatoodete tööstusest väljamüügihind Euroopas ja maailmas	8
Joonis 2: Täispiimapulbri tööstusest väljamüügihind	9
Joonis 3: Lössipulbri tööstusest väljamüügihind.....	9
Joonis 4: Edam juustu tööstusest väljamüügihind	10
Joonis 5: Piimatoodete rahvusvahelised indikaatiivsed ekspordi hinnad.....	11
Tabel 6: Piimatoodete keskmised jaehinnad Eestis	12
Joonis 6: Piima keskmiste jaehindade dünaamika Eesti turgudel ja kauplustes jaanuar 2011 - 2015	12
Joonis 7: Või väikepakendi keskmiste jaehindade dünaamika Eesti turgudel ja kauplustes jaanuar 2011 - 2015	13
Joonis 8: Toorpiima ja joogipiima hindade dünaamika Eestis jaanuar 2011 - 2015	13
Joonis 9: Või ja toorpiima hindade dünaamika Eestis jaanuar 2011 - 2015	14
Joonis 10: Juustu ja toorpiima hindade dünaamika Eestis jaanuar 2011 - 2015.....	14
Joonis 11: Kaupluste omamärgitoote ja tootjabrändi piima hinna võrdlus 2011 - 2015.....	15

Liha ja muna

Liha.....	16
Tabel 7: Sigade kokkuostuhinnad Eestis.....	17
Tabel 8: E-klassi sigade kokkuostuhinnad EL-is	18
Joonis 12: E-klassi sigade kokkuostuhinnad, jahutatud lihakeha keskmine hind kuu keskel	19
Tabel 9: Eluspõrsaste tootjahind Eestis.....	20
Tabel 10: Eluspõrsaste tootjate müügihind EL-is	20
Tabel 11: Veiste kokkuostuhinnad Eestis	21
Tabel 12: Veiste kokkuostuhinnad EL-is.....	23
Tabel 13: Veiste kokkuostuhinnad EL-is	25
Joonis 13: Lehmad D keskmine (D-klass = U2, U3, R2, R3, R4, O2, O3, O4) – jahutatud lihakeha keskmine hind kuu keskel.....	27

Tabel 14: Lammaste kokkuostuhinnad Eestis	27
Tabel 15: Lammaste kokkuostuhinnad EL-is.....	28
Tabel 16: Broilerite (65%) tootjate väljamüügihinnad EL-is	29
Tabel 17: Munade tootjahinnad Eestis	29
Tabel 18: Kanamunade tootjate müügihinnad EL-is.....	30
Tabel 19: Lihatoodete ja munade keskmised jaehinnad Eestis	31
Joonis 14: Veiseliha (kondiga) ja broileri keskmiste jaehindade dünaamika Eesti turgudel ja kauplustes jaanuar 2011 - 2015	32
Joonis 15: Kanamunade keskmiste jaehindade dünaamika Eesti turgudel ja kauplustes jaanuar 2011 - 2015	32
Joonis 16: Lihatoodete keskmiste jaehindade dünaamika Eesti turgudel ja kauplustes jaanuar 2011 - 2015...33	
Joonis 17: Sigade ja veiste kokkuostuhindade ning lihatoodete jaehindade dünaamika Eestis jaanuar 2011 - 2015	34

Teravili

Teravili	35
Tabel 20: Teravilja kokkuostuhinnad Eestis	36
Tabel 21: Rapsi toodete tööstusest väljamüügi hind	36
Tabel 22: Teravilja kokkuostuhinnad EL-is	37
Joonis 18: Söödakaera kokkuostuhinnad Eestis, lähiriikides ja EL-is 2008 - 2014	39
Joonis 19: Söödanisu kokkuostuhinnad Eestis, lähiriikides ja EL-is 2008 - 2014	39
Joonis 20: Toidunisu kokkuostuhinnad Eestis, lähiriikides ja EL-is 2008 - 2014	40
Joonis 21: Õlleodra kokkuostuhinnad Eesti lähiriikides ja EL-is 2008 - 2014	40
Joonis 22: Söödaodra kokkuostuhinnad Eestis, lähiriikides ja EL-is 2008 - 2014	41
Joonis 23: Toidurukki kokkuostuhinnad Eestis, lähiriikides ja EL-is 2008 - 2014	41
Tabel 23: Rapsi ja maisi hinnad maailmas	42
Joonis 24: Teravilja rahvusvahelised hulgihinnad 2008 - 2014	42
Tabel 24: Teravilja- ja õlitoodete keskmised jaehinnad Eestis	43
Joonis 25: Leiva ja saiatoodete keskmiste jaehindade dünaamika Eesti kauplustes jaanuar 2011 – 2015	43
Joonis 26: Toiduteravilja ning leiva-saiatoodete hindade dünaamika Eestis jaanuar 2011 – 2015	44

Köögiviljad

Köögiviljad	45
Tabel 25: Kartuli ja köögivilja tootjahinnad Eestis.....	46
Tabel 26: Köögivilja ja kartuli tootjahinnad EL riikides	46
Tabel 27: Köögivilja ja kartuli keskmised jaehinnad Eestis.....	47
Joonis 27: Kartuli keskmiste jaehindade dünaamika Eesti turgudel ja kauplustes jaanuar 2011 - 2015	48
Joonis 28: Porgandi keskmiste jaehindade dünaamika Eesti turgudel ja kauplustes jaanuar 2011 - 2015	48

Kala

Tabel 28: Värske kala keskmised jaehinnad Eestis.....	49
Joonis 29: Värske lõhe keskmiste jaehindade dünaamika Eesti turgudel ja kauplustes jaanuar 2011 - 2015 ..49	

Banaan

Tabel 29: Banaanide keskmine hulgihind Eestis	50
Tabel 30: Banaanide keskmine jaehind Eestis	50
Joonis 30: Banaani keskmiste tootja- ja jaehindade dünaamika Eesti turgudel ja kauplustes jaanuar 2011 - 2015	50

Muu toidukaup

Tabel 31: Muude toidukaupade keskmised jaehinnad Eestis	51
Joonis 31: Suhkru keskmiste jaehindade dünaamika Eesti turgudel ja kauplustes jaanuar 2011 - 2015	51

Kütused

Tabel 33: Biokütuste ja turbabriketi keskmised hinnad Eestis	52
--	----

TNS Emori põhitoiduainete ostukorv

TNS Emori põhitoiduainete ostukorv	53
Tabel 34: TNS Emori põhitoiduainete ostukorv	54



Piim

Piim

Piima kokkuostuhind Eestis on langenud viimase kuuga 1,4%, detsembrikuu hinnaks jäi 0,249 €/kg. Võrreldes 2013. aasta detsembriga on kokkuostuhind 33,5% langenud.

Euroopa Liidus langes piima kokkuostuhind novembrikuus võrreldes oktoobriga 2,3%. 2013. aasta novembrikuuga võrreldes on hind langenud 14%. Eestis oli piima kokkuostuhind novembrikuus madalam kui EL-i keskmine, Eestis 0,253 eur/kg vs. EL-i 0,344 eur/kg. Ka teistes **Balti riikides** oli piima kokkuostuhind novembrikuus alla EL-i keskmise. Aastatagusega võrreldes on hind Eestis langenud 28,4%, Lätis 28,1% ja Leedus 30,3%. Piima kokkuostuhind Soomes on EL-i keskmisest (EL 28) 23% kõrgem. Rootsis on piima kokkuostuhind EL-i keskmisest (EL28) 3% võrra kõrgem. Aastatagusega võrreldes on piima kokkuostuhind Soomes langenud 11,4% ning Rootsis 16,5%.

Väljamüügihinnad

Joogipiima väljamüügihinnad on kuuga langenud või jäänud samale tasemele. Jaanuaris langes enim kilepakendis 3,5% joogipiima hind – 3,9%. Langes ka kilepakendis 2,5% piima hind (2,4%) ja kartongpakendis oleva 2,5% piima hind (2%). Samale hinnatasemele jäi kartongpakendis 3,5% joogipiim, hinnaga 0,55 eur/kg.

Või väikepaki väljamüügihind on eelmise kuuga võrreldes langenud 0,2%. Võrreldes detsembrikuuga on 19,1% hinnalanguse teinud monoliitvõi. Eelnevalt on suuri hinnakõikumisi esinenud ekspordiks mineval võil, mille tüüpide osakaalud (vadaku-, rõõsa- või hapukoorevõi) võivad kuust kuusse varieeruda. Aastatagusega võrreldes on toimunud hinnalangus 25 kg monoliitvõil 7,7% ning EL-is on aastaga monoliitvõi hind langenud 27,0%. Või väikepakk on aastataguse hinnaga võrreldes langenud 14,6%. Taluvõie on kuises võrdluses langenud 11,9%.

Juustudest on Edami hind kuises võrdluses langenud 5,5%. Gouda hind on detsembrikuuga võrreldes tõusnud 17,3%. Gouda hind on teinud kuust kuusse suuri hüppeid (ligikaudu 10–20% üles-alla), sõltudes ühe tootja ühe sihtriigi osakaalust toodangu väljamüügis (välisriiki müües on toodangu väljamüügihind oluliselt kallim). EL-is langes detsembris Edami hind 4,3% ja Gouda juustu hind 3,4%. Aastases hinnavõrdluses on Eestis Edami hind langenud 27,4% ja Gouda hind 24,9%. EL-i aastahindu võrreldes on Edami hind langenud 30,4% ja Gouda hind 27,0%.

Jaehinnad Eestis

Jaanuaris liikusid piimatoodete jaehinnad võrreldes detsembrikuuga erisuunaliselt. Suurim langus oli kohvikoores (3,6%) ja kilepakendis 2,5% piimal (2,1%). Hind langes veel võil (1,8%) ja kilepakendis 2,5% keefiril (0,6%). Hind on enim tõusnud naturaaluustul (3,3%) ja kartongpakendis 2,5% piimal (1,9%). Hind on tõusnud veel kartongpakendis keefiril (1,5%) ja kartongpakendis 3,5% piimal (1%). Hapukoore hind on võrreldes eelmise kuuga jäänud samale hinnatasemele. Aastaga on hind tõusnud enim naturaaluustul (5,9%), järgnevad kilepakendis keefir (2,8%) ja kartongpakendis 2,5% piim (2,7%). Aastaga on hind langenud enim kohvikoores (11,9%) ja võil (8,1%). Hinnalanguse on läbi teinud ka hapukoor (3%), kartongpakendis keefir (2,9%) ja kilepakendis 2,5% piim (2%).

Piima kokkuostu keskmine hind Eestis
€/kg, käibemaksuta

Tabel 1

	dets 13	okt 14	nov 14	dets 14	Muutus ± %	
					dets 14 / nov 14	dets 14 / dets 13
Piima kokkuostu keskmine hind	0,375	0,255	0,253	0,249	-1,4%	-33,5%

Allikas: SA

Piima kokkuostu hinnad EL-is
€/kg, käibemaksuta

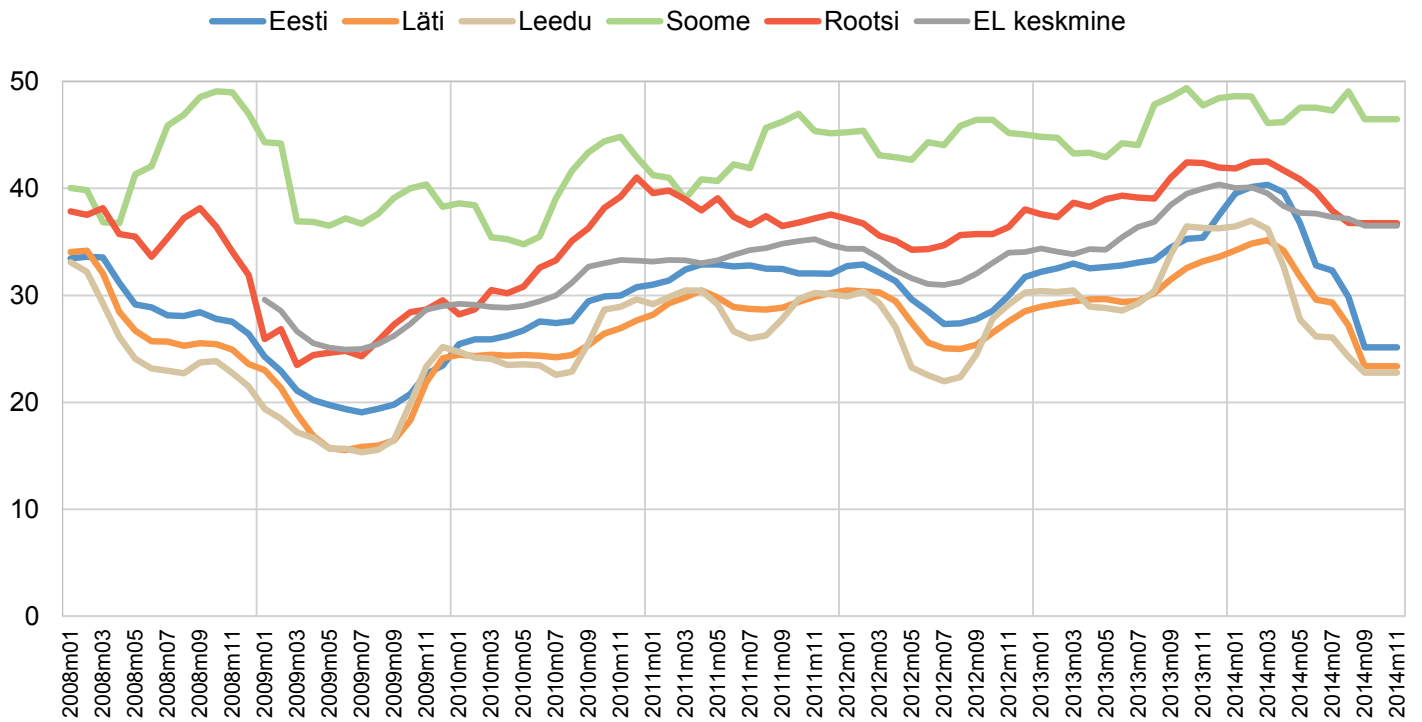
Tabel 2

	nov 13	sept 14	okt 14	nov 14	Muutus ± %	
					nov 14 / okt 14	nov 14 / nov 13
Austria	0,42	0,389	0,38	0,37	-0,8%	-11,0%
Belgia	0,42	0,333	0,32	0,31	-3,1%	-25,5%
Taani	0,43	0,365	0,36	0,36	0,0%	-15,6%
Soome	0,48	0,465	0,44	0,42	-4,1%	-11,4%
Prantsusmaa	0,36	0,389	0,37	0,35	-4,7%	-2,1%
Saksamaa	0,42	0,364	0,35	0,34	-3,3%	-19,9%
Kreeka	0,44	0,426	0,41	0,41	-0,1%	-6,5%
Iirimaa	0,45	0,356	0,37	0,36	-2,4%	-19,9%
Itaalia	0,40	0,398	0,37	0,37	0,0%	-7,9%
Luksemburg	0,41	0,360	0,35	0,34	-1,5%	-17,0%
Holland	0,44	0,380	0,37	0,35	-6,8%	-21,6%
Portugal	0,36	0,329	0,34	0,34	-0,6%	-7,1%
Hispaania	0,38	0,341	0,33	0,33	0,5%	-12,1%
Rootsi	0,42	0,368	0,36	0,35	-1,6%	-16,5%
Suurbritannia	0,40	0,378	0,35	0,36	0,8%	-10,7%
Tšehhi	0,35	0,320	0,31	0,31	0,8%	-11,0%
Eesti	0,35	0,252	0,26	0,25	-0,7%	-28,4%
Küpros	0,58	0,556	0,57	0,58	1,1%	-1,3%
Läti	0,33	0,234	0,23	0,24	2,2%	-28,1%
Leedu	0,36	0,228	0,24	0,25	3,9%	-30,2%
Ungari	0,35	0,321	0,32	0,32	0,2%	-8,1%
Malta	0,50	0,491	0,48	0,47	-0,4%	-4,5%
Poola	0,37	0,297	0,30	0,30	-0,1%	-19,0%
Sloveenia	0,35	0,335	0,32	0,32	-1,1%	-9,1%
Slovakkia	0,35	0,326	0,32	0,32	-1,3%	-8,5%
Bulgaaria	0,36	0,336	0,33	0,33	-2,6%	-8,3%
Rumeenia	0,31	0,292	0,31	0,31	1,4%	-0,7%
Horvaatia	0,37	0,346	0,35	0,35	0,5%	-6,1%
Kaalutud EL keskmine	0,400	0,365	0,352	0,344	-2,3%	-14,0%

Allikas: Euroopa Komisjoni Põllumajanduse Peadirektooraat

Piima kokkuostuhind

kokkuostjate keskmine hind, €/100kg, käibemaksuta

Joonis 1


Allikas: Euroopa Komisjoni Põllumajanduse Peadirektooraat

Piima kokkuostuhinnad EL-is, USA-s ja Uus-Meremaal

€/kg, käibemaksuta

Tabel 3

	nov 13	sept 14	okt 14	nov 14	Muutus ± %	
					nov 14 / okt 14	nov 14 / nov 13
Humana Milch Union eG, Saksamaa	-	-	-	-	-	-
DMK (Nordmilch), Saksamaa	0,41	0,35	0,33	0,31	-6,0%	-24,1%
Arla Foods, Taani	0,40	0,36	0,34	0,34	0,0%	-15,7%
Hämeenlinnan Osuusmeijeri, Soome	0,43	0,46	0,46	0,42	-9,4%	-2,9%
Bongrain CLE (Basse Normandie), Prantsusmaa	0,40	0,40	0,36	0,34	-6,7%	-14,7%
Danone (Pas de Calais), Prantsusmaa	0,37	0,39	0,35	0,35	0,2%	-6,2%
Lactalis (Pays de la Loire), Prantsusmaa	0,36	0,38	0,34	0,34	0,0%	-5,4%
Sodiaal, Prantsusmaa	0,37	0,42	0,42	0,37	-12,6%	-0,8%
Dairy Crest (Davidstow), Suurbritannia	0,42	0,42	0,41	0,39	-4,1%	-6,4%
First Milk, Suurbritannia	0,37	0,36	0,32	0,32	-1,4%	-13,6%
Glanbia, Iirimaa	0,44	0,31	0,31	0,31	0,0%	-31,2%
Kerry, Iirimaa	0,39	0,32	0,32	0,31	-3,0%	-20,1%
Granarolo (North), Itaalia	0,44	0,44	0,44	0,44	0,0%	-0,5%
DOC Kaas, Holland	0,42	0,32	0,31	0,29	-6,3%	-30,9%
Friesland Campina, Holland	0,45	0,37	0,36	0,34	-6,8%	-25,6%
Fonterra, Uus-Meremaa	0,39	0,27	0,26	0,29	8,1%	-26,9%
United States of America, USA	0,34	0,48	0,47	0,43	-7,0%	26,8%

Piim rasvasusega 4,2% valgusisaldusega 3,35%, alates 1.01.07 valgusisaldus 3,4%

Allikas: LTO

	jaan 14	nov 14	dets 14	jaan 15	Muutus ± %	
					jaan 15 / dets 14	jaan 15 / jaan 14
Täispiimapulber	-	3,35	2,73	2,66	-2,6%	-
Lõssipulber (sekkumiseks)	3,23	1,99	1,85	1,74	-5,9%	-46,1%
Lõssipulber (loomasööda kvaliteediga)	2,95	-	-	-	-	-
Juust Edam-tüüpi (plokk)	3,53	2,96	2,71	2,56	-5,5%	-27,4%
Juust Gouda-tüüpi (plokk)	4,16	3,06	2,66	3,12	17,3%	-24,9%
Juust Tilsit-tüüpi (plokk)	3,50	3,11	2,92	2,88	-1,4%	-17,7%
Kodujuust (4%)	2,59	2,60	2,53	2,57	1,6%	-0,6%
Või (25 kg)	3,85	3,18	2,98	3,55	19,1%	-7,7%
Või (150-250 g)	4,77	4,16	4,08	4,07	-0,2%	-14,6%
Taluvõie	5,20	5,00	5,04	4,44	-11,9%	-14,6%
Joogipiim (2,5%, kile)	0,44	0,41	0,41	0,40	-2,4%	-9,1%
Joogipiim (2,5%, kartong)	0,54	0,51	0,50	0,49	-2,0%	-9,3%
Joogipiim (3,5%, kile)	0,56	0,51	0,51	0,49	-3,9%	-12,3%
Joogipiim (3,5%, kartong)	0,54	0,55	0,55	0,55	0,0%	1,9%

Allikas: TNS EMOR

Piimatoodete tööstusest väljamüügihinnad Euroopas ja maailmas
Tabel 5

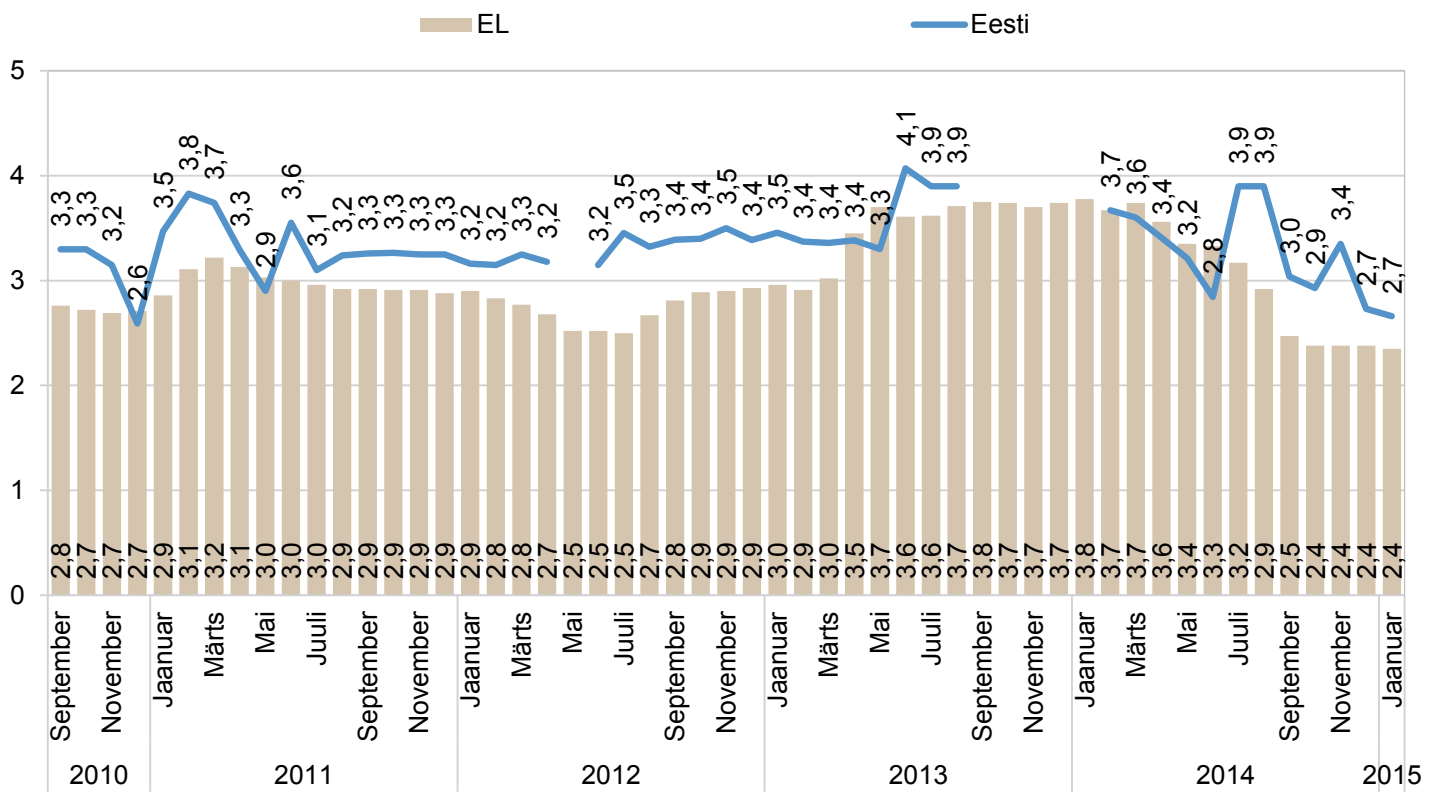
Töötlemisvõtete kaalutud keskmine müügihind kuu keskel (EL) ja lõpus (teised), €/kg, käibemaksuta

	jaan 14	nov 14	dets 14	jaan 15	Muutus ± %	
					jaan 15 / dets 14	jaan 15 / jaan 14
Täispiimapulber						
Euroopa Liit	3,77	2,38	2,38	2,35	-1,3%	-37,6%
Saksamaa	3,79	2,30	2,36	2,35	-0,6%	-38,1%
Okeania	3,78	2,03	1,99	2,15	7,9%	-43,0%
Lössipulber						
Euroopa Liit	3,27	1,96	1,90	1,87	-1,6%	-42,8%
Prantsusmaa	3,27	1,86	1,83	1,80	-1,7%	-45,1%
Poola	3,24	1,99	1,93	1,74	-9,8%	-46,3%
Saksamaa	3,28	1,94	1,88	1,89	0,5%	-42,4%
USA	3,36	2,17	1,97	1,90	-3,6%	-43,5%
Okeania	3,60	1,95	1,95	2,08	6,3%	-42,3%
Või						
Euroopa Liit	4,03	3,03	2,99	2,94	-1,7%	-27,0%
Prantsusmaa	4,13	2,91	2,83	2,85	0,8%	-31,0%
Saksamaa	3,99	2,98	2,83	2,90	2,7%	-27,3%
Poola	3,98	3,06	3,09	2,71	-12,2%	-31,8%
USA Grade AA, CME	3,00	3,52	2,89	2,92	1,0%	-2,8%
Itaalia	3,80	2,85	2,65	2,60	-1,9%	-31,6%
Okeania	3,24	2,31	2,69	2,99	11,4%	-7,6%
Juust						
Euroopa Liit Cheddar	4,05	3,39	3,29	3,12	-5,2%	-22,9%
Euroopa Liit Edam	3,84	2,86	2,79	2,67	-4,3%	-30,4%
Euroopa Liit Gouda	3,84	2,98	2,90	2,80	-3,4%	-27,0%
Euroopa Liit Emmental	4,47	4,38	4,33	4,11	-5,1%	-8,1%
Okeania Cheddar 39%	3,60	3,07	3,01	3,18	5,7%	-11,6%
USA Cheddar plokk	3,62	3,04	2,89	2,77	-4,2%	-23,5%
Saksamaa Edam 40% plokk	3,78	2,58	2,55	2,48	-2,9%	-34,4%
Saksamaa Gouda 45/48% plokk	3,78	2,58	2,55	2,48	-2,9%	-34,4%
Itaalia Parmesan	8,80	7,50	7,50	7,50	0,0%	-14,8%
Poola Edam	4,12	3,04	2,93	2,77	-5,6%	-32,7%
Slovakkia Edam	4,60	4,60	4,53	4,53	0,1%	-1,5%

Allikas: Euroopa Komisjoni Põllumajanduse Peadirektooraat; CLAL

Täispiimapulbri tööstusest väljamüügihind
€/kg, käibemaksuta, EL kohta keskmine hind kuu keskel

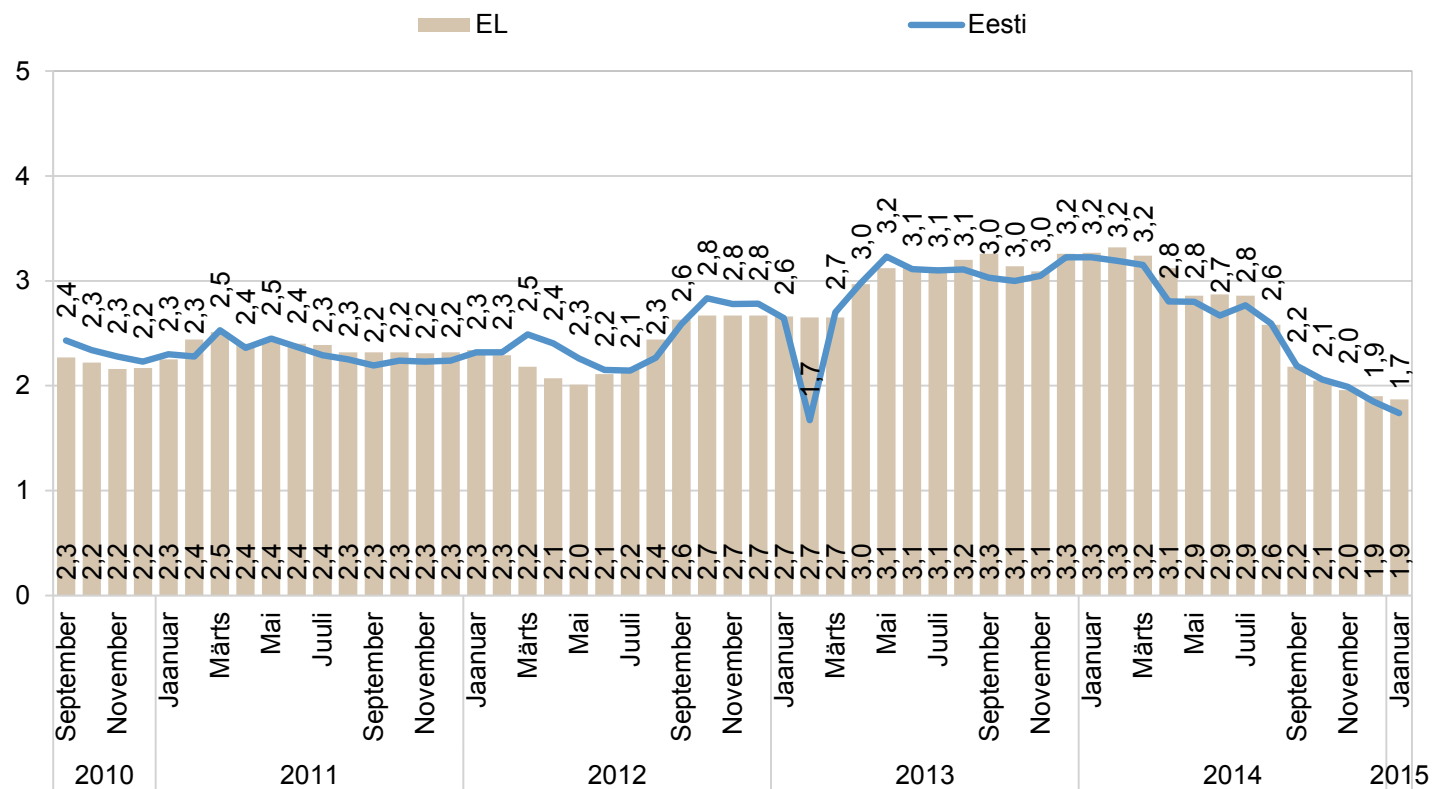
Joonis 2



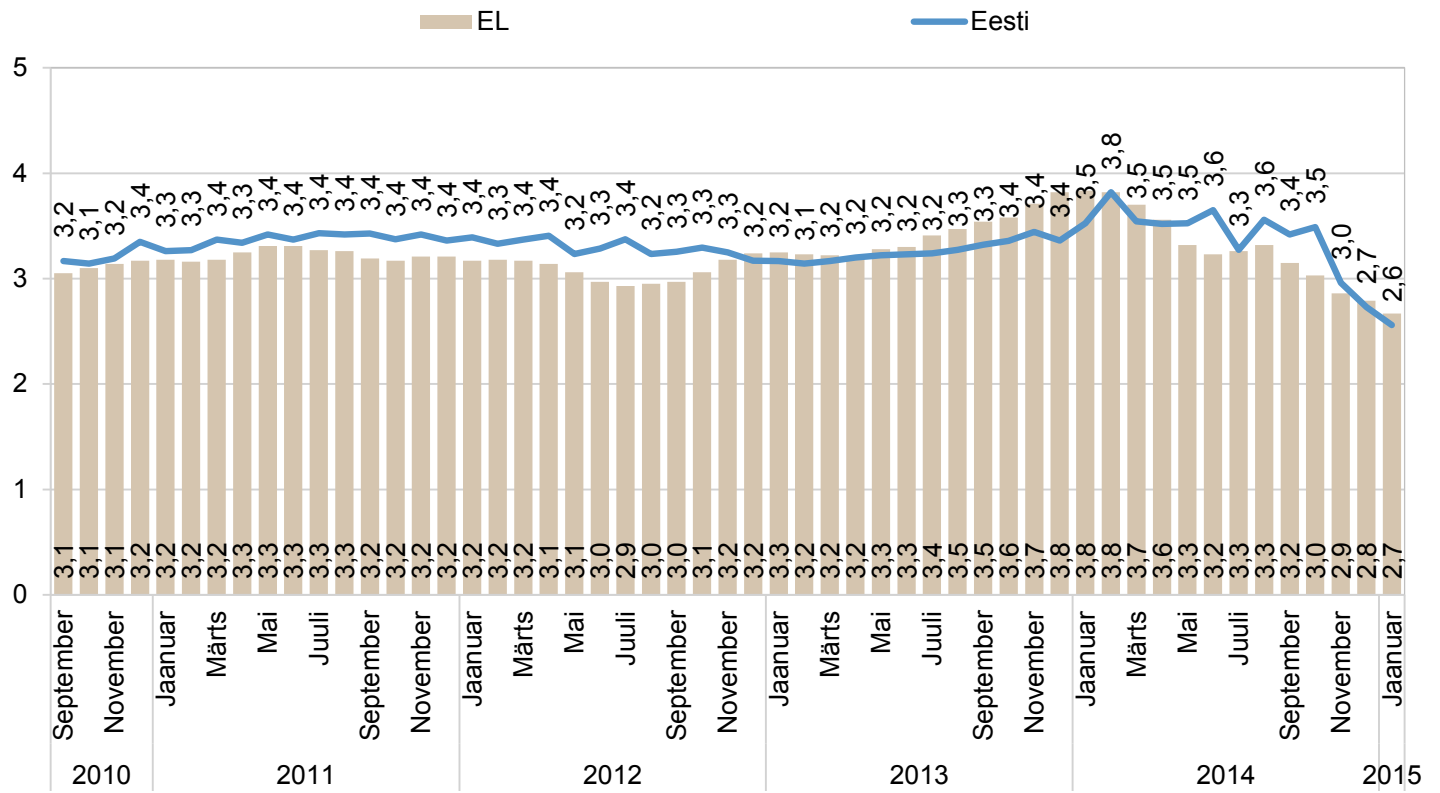
Allikas: Euroopa Komisjoni Põllumajanduse Peadirektooraat

Lõssipulbri tööstusest väljamüügihind
€/kg, käibemaksuta, EL kohta keskmine hind kuu keskel

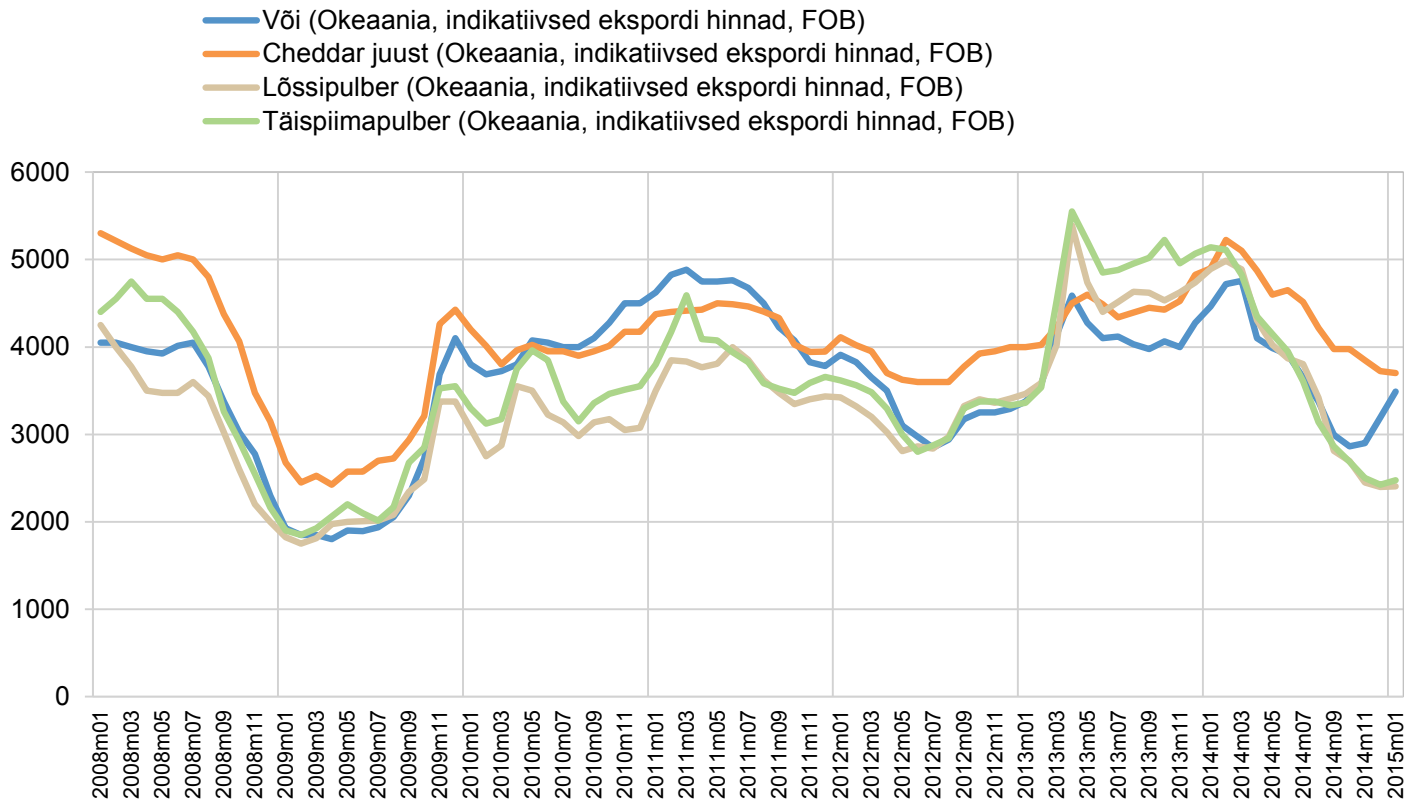
Joonis 3



Allikas: Euroopa Komisjoni Põllumajanduse Peadirektooraat



Allikas: Euroopa Komisjoni Põllumajanduse Peadirektooraat



* FOB puhul laadib müüja kauba laevale müügilepingus nimetatud lähtesadamas. Kauba kaotsimineku ja riknemise risk läheb üle ostjale hetkel, kui kaup jõuab dokist laeva pardale. Kauba laevale laadimise kulud tasub müüja.

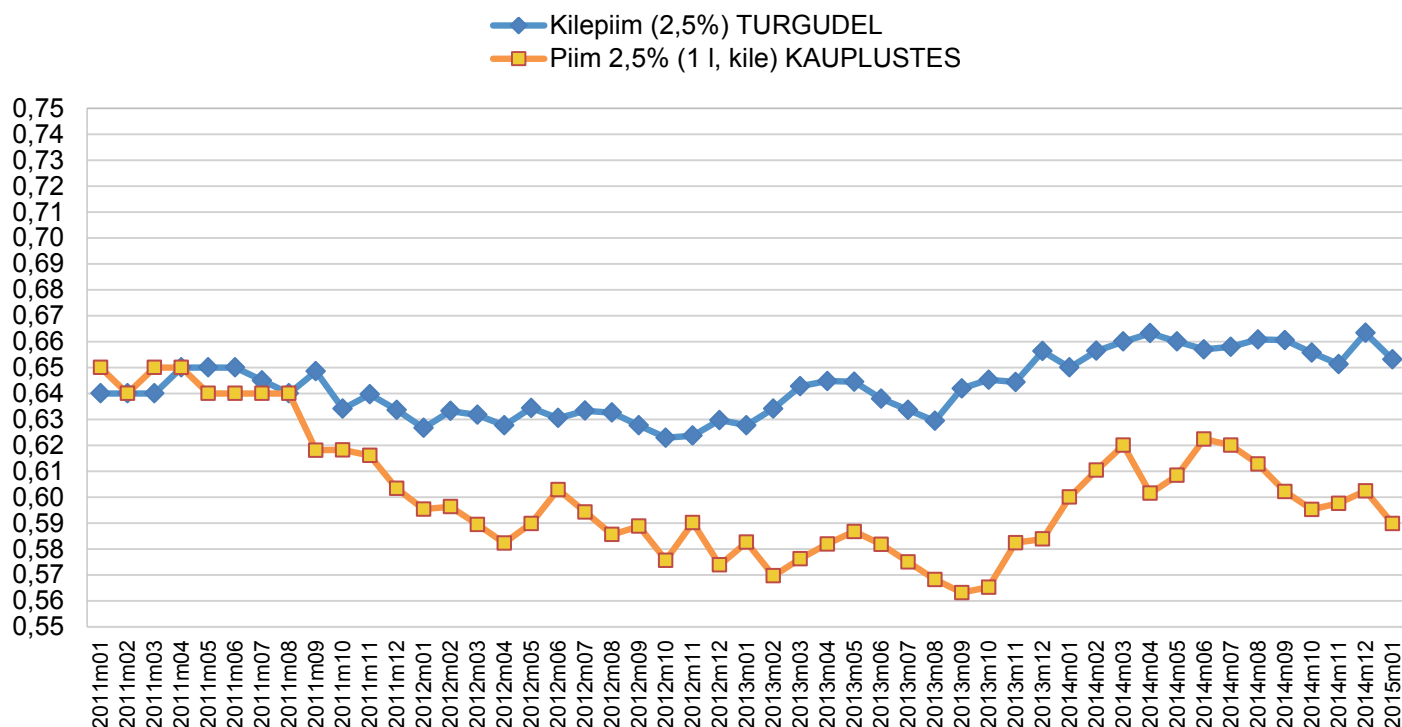
Allikas: FAO

	jaan 14	nov 14	dets 14	jaan 15	Muutus ± %	
					jaan 15 / dets 14	jaan 15 / jaan 14
Eesti turgudel						
Piim (lahtine)	0,80	0,75	0,75	0,81	7,8%	1,4%
Kilepiim (2,5%)	0,65	0,65	0,66	0,65	-1,5%	0,4%
Või (kuni 200 gr väikepakk)	7,99	7,73	7,61	7,52	-1,1%	-5,8%
Eesti kauplustes						
Piim 2,5% (1 l, kile)	0,60	0,60	0,60	0,59	-2,1%	-2,0%
Piim 2,5% (1 l, kartong)	0,78	0,79	0,78	0,80	1,9%	2,7%
Piim 3,5% (1 l, kartong)	0,88	0,87	0,87	0,88	1,0%	0,2%
Keefir 2,5% (1 l, kile)	0,66	0,69	0,69	0,68	-0,6%	2,8%
Keefir 2,5% (1 l, kartong)	0,95	0,94	0,91	0,92	1,5%	-2,9%
Hapukoor (20%, kile, 500 ml)	1,74	1,68	1,69	1,69	0,0%	-3,0%
Kohvikoor (10%, 200 ml)	1,93	1,74	1,76	1,70	-3,6%	-11,9%
Või (al 82%, 175-200 gr pakend)	7,96	7,38	7,45	7,32	-1,8%	-8,1%
Naturaaljuust (25-27%)	7,48	8,02	7,66	7,91	3,3%	5,9%

Allikas: TNS EMOR

Piima keskmiste jaehindade dünaamika Eesti turgudel ja kauplustes jaanuar 2011 - 2015
€/L, käibemaksuga

Joonis 6

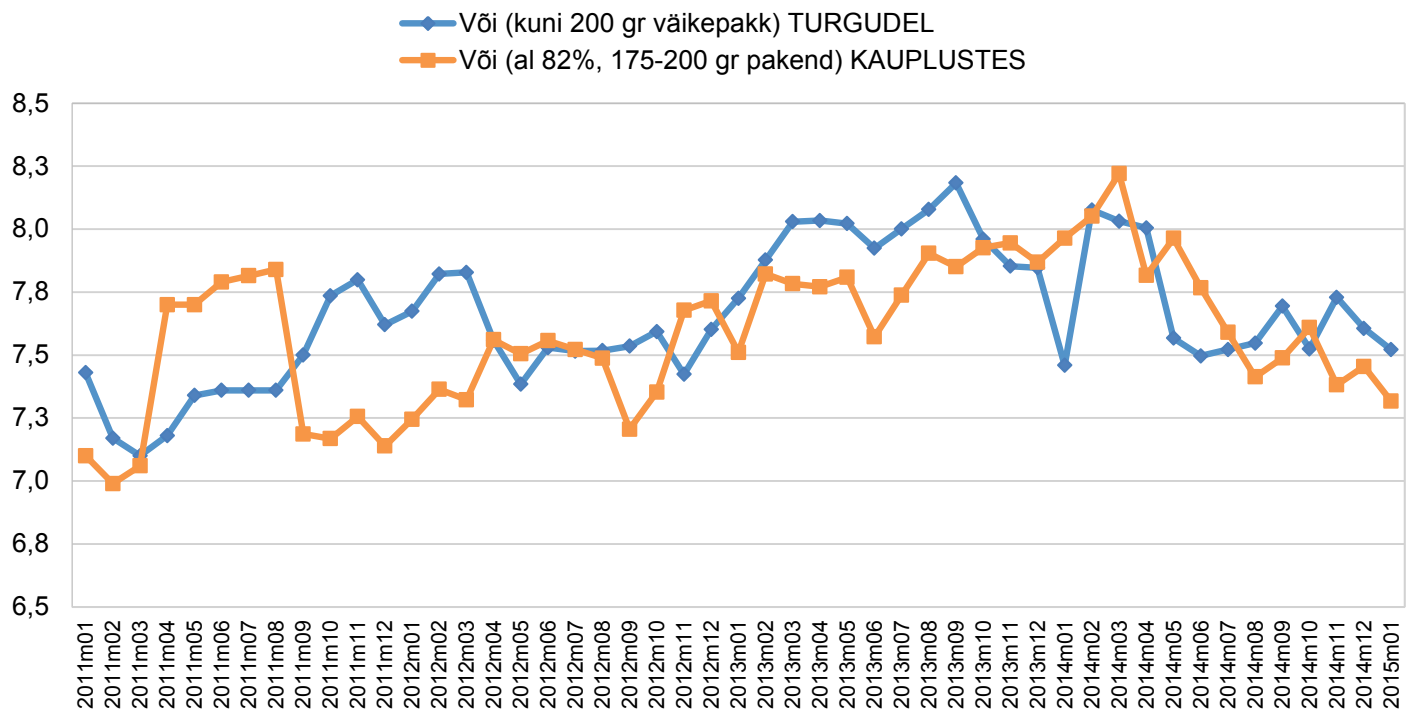


Juulikuu jaehinnad kauplustes on arvatatud juuni ja augusti kuu keskmisest.

Allikas: EKI, TNS EMOR

Või väikepakendi keskmiste jaehindade dünaamika Eesti turgudel ja kauplustes jaanuar 2011 - 2015, €/kg, käibemaksuga

Joonis 7

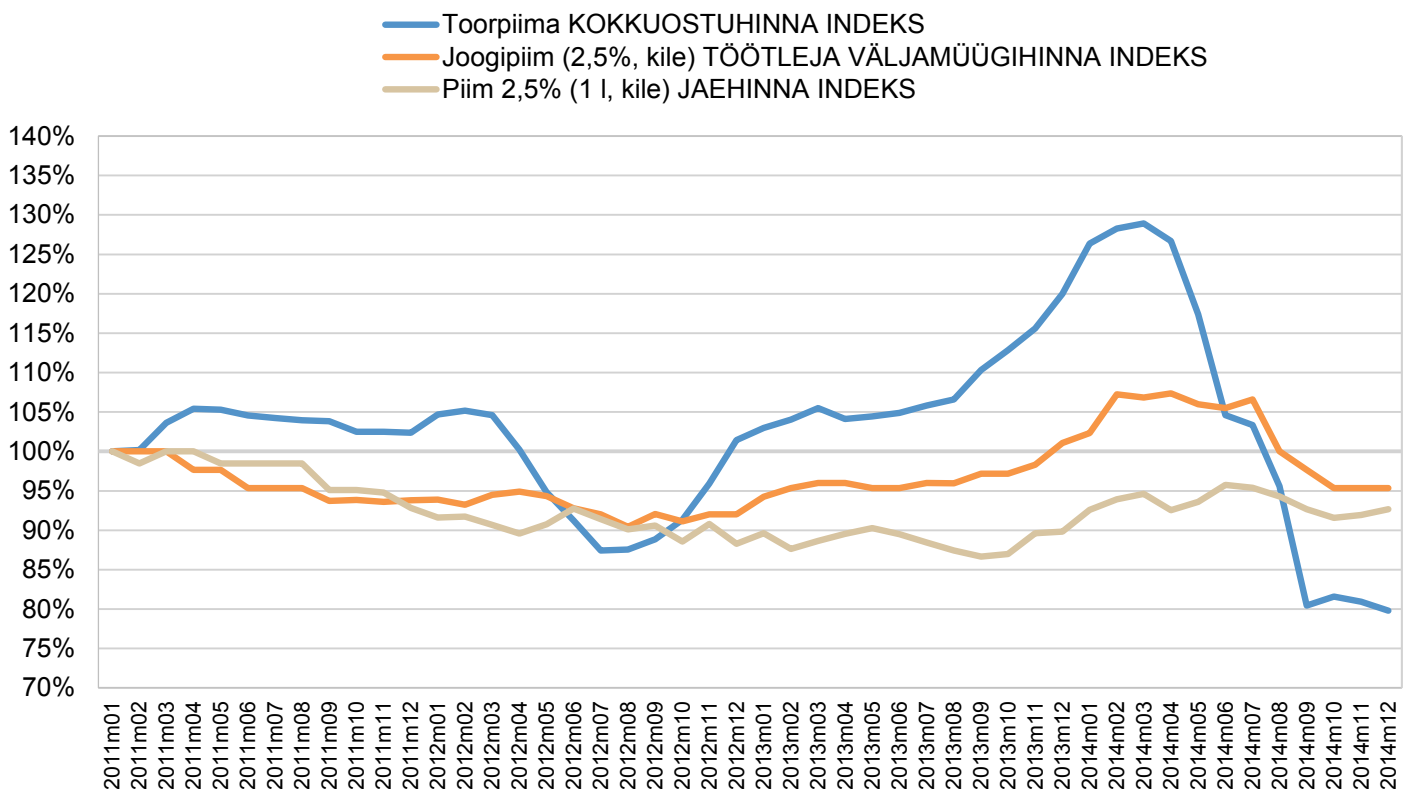


Juulikuu jaehinnad kauplustes on arvatatud juuni ja augusti kuu keskmisest.

Allikas: EKI, TNS EMOR

Toorpiima ja joogipiima hindade dünaamika Eestis jaanuar 2011 - 2014 hinnaindeks, jaanuar 2011=100

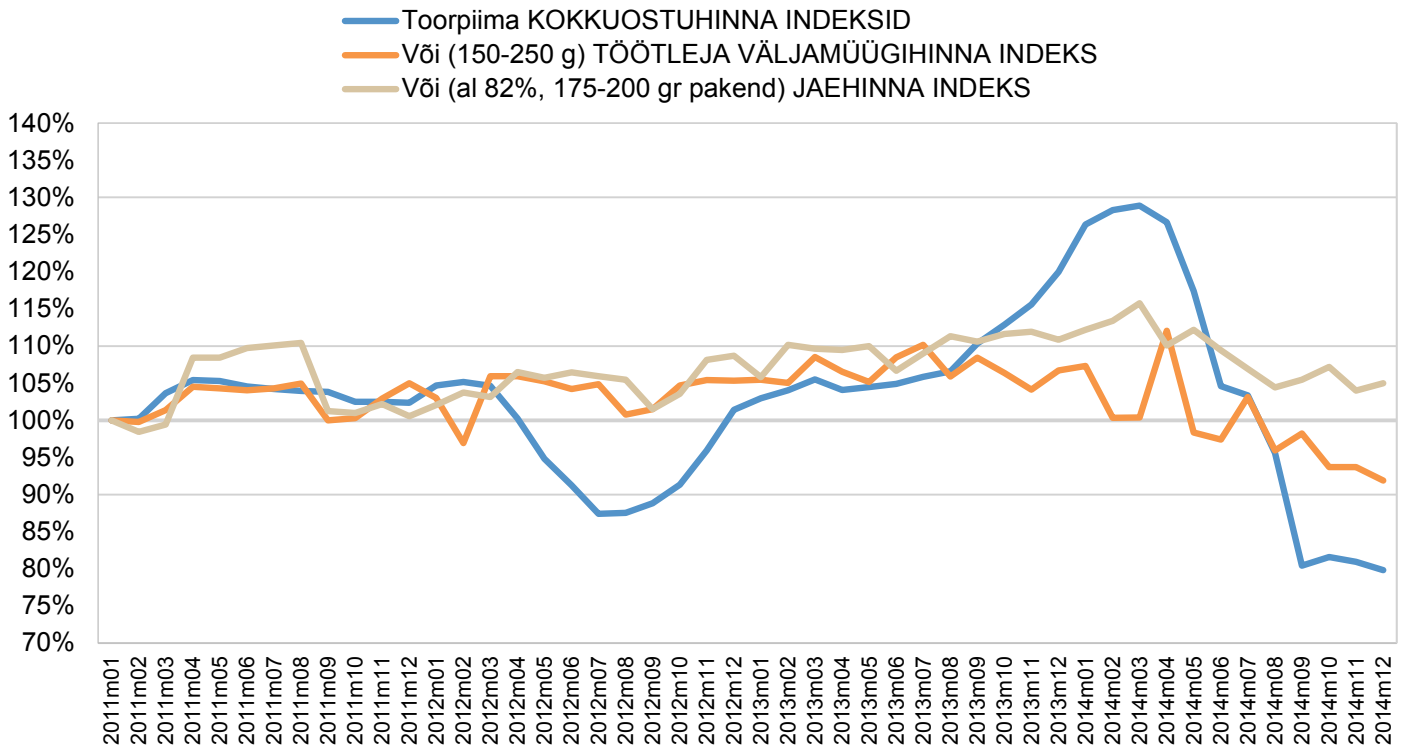
Joonis 8



Juulikuu jaehinnad kauplustes on arvatatud juuni ja augusti kuu keskmisest.

Allikas: EKI, TNS EMOR

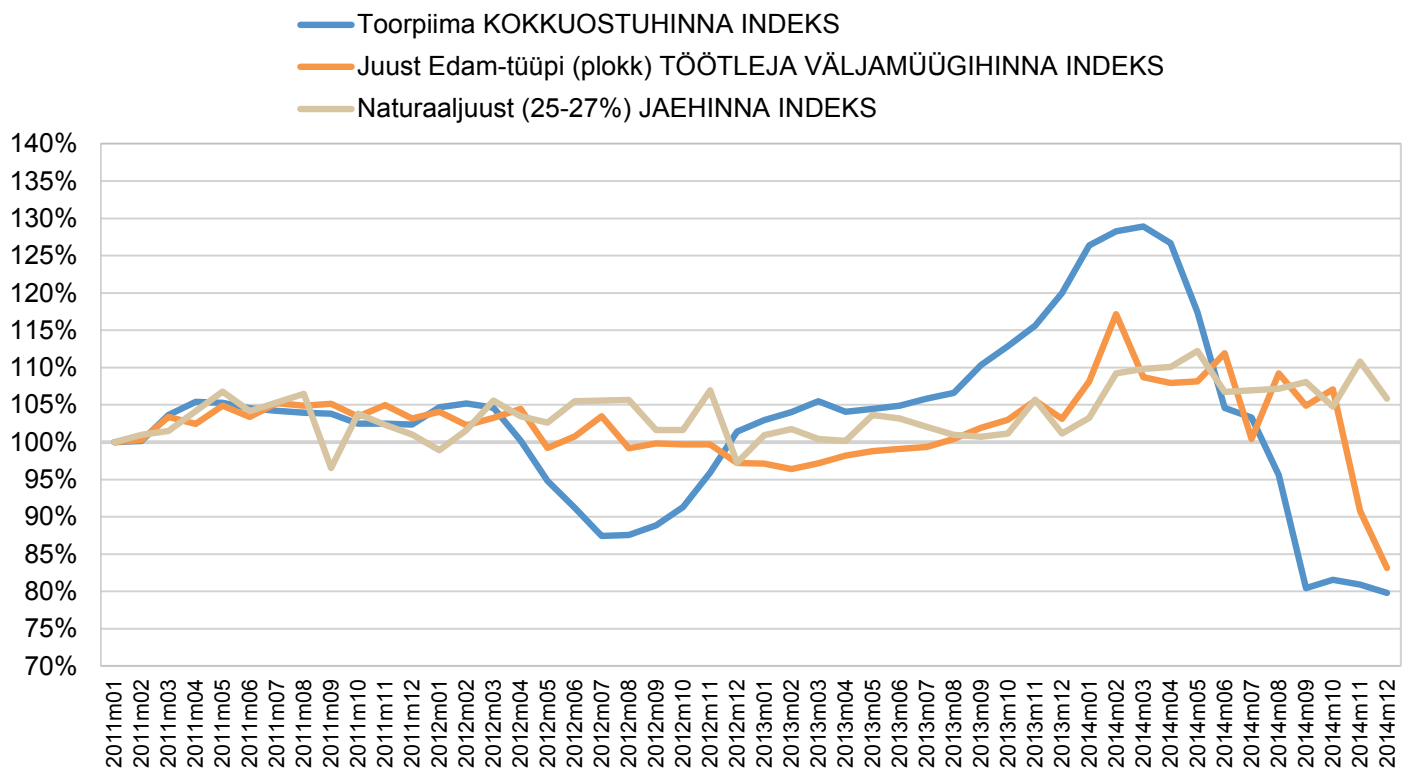
hinnaindeks, jaanuar 2011=100



Juulikuu jaehinnad kauplustes on arvatatud juuni- ja augustikuu keskmisest.

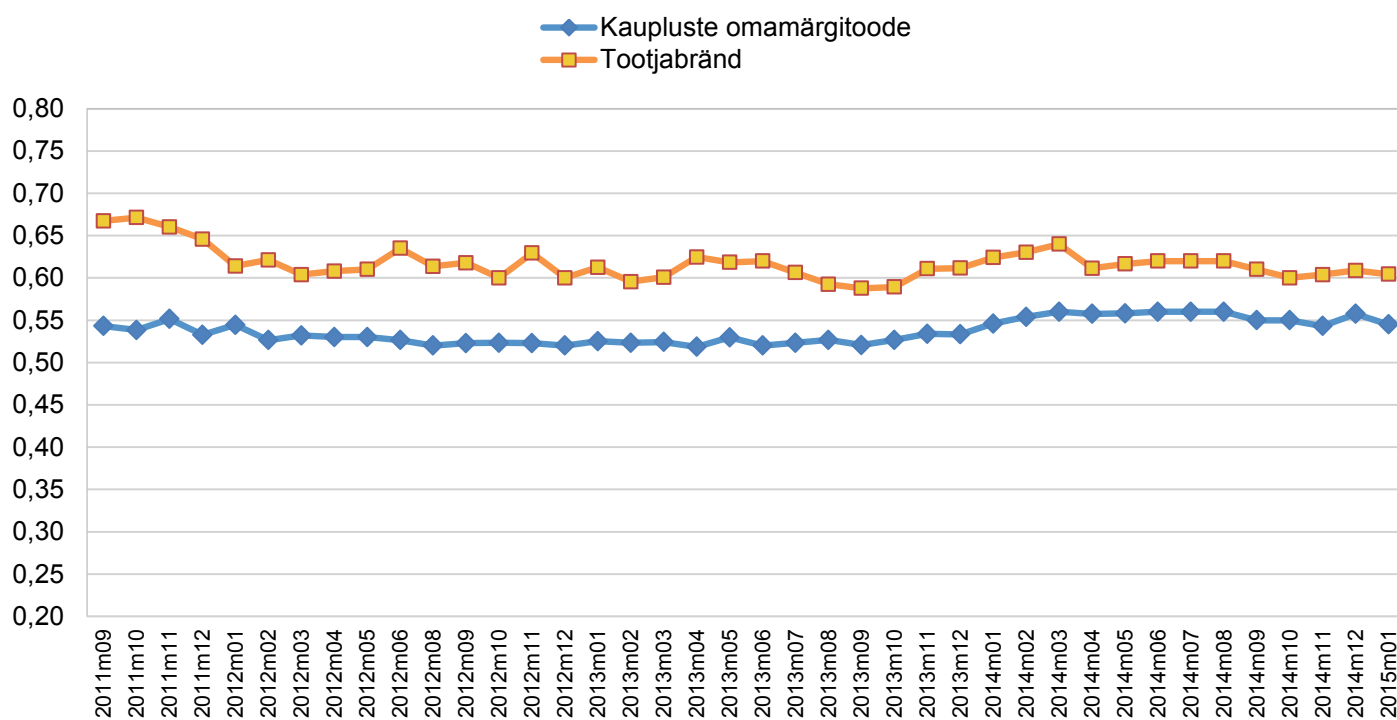
Allikas: EKI, TNS EMOR

hinnaindeks, jaanuar 2011=100



Juulikuu jaehinnad kauplustes on arvatatud juuni ja augusti kuu keskmisest.

Allikas: EKI, TNS EMOR



Allikas: TNS EMOR

TNS

Liha ja muna

Liha

Sealiha

Sealiha keskmine kokkuostuhind (SEUROP) Eestis on eelmise kuuga võrreldes langenud (5,9%): SEUROP-i hind oli jaanuaris 1,43 €/kg. Aastaga on hind langenud 14,8%. Euroopas on E-klassi sigade keskmine hind jaanuaris langenud detsembrikuuga võrreldes 4,1% ning aastaga on hind langenud 20,4%.

Sealiha (kondita) jaehinnad Eestis on viimasel kuul tõusnud 4,6% ja aastataguse vaatlusperioodiga võrreldes on hind langenud 9,8%.

Veiseliha

Veiseliha kokkuostuhinnad Eestis on võrreldes eelmise kuuga jäänud samale tasemele, olles tasemel 2,00 €/kg. Aastaga on veiseliha kõikide lihatüüpide keskmine hind Eestis langenud 13%. Kuuga on Euroopa Liidus kokkuostuhinnad tõusnud järgmiselt: A-klassi pullide keskmine hind on tõusnud 2,1%, A O2-klassi pullide hind 1,9%. D-klassi lehmade hind tõusis kuisest võrdluses 2,2% ja D P2-klassi lehmade hind tõusis 19,1%. Aastaga on Euroopa Liidus hinnad langenud: A-klassi pullide keskmine hind langes aastaga 2,7%, A O2-klassi keskmine 1,4%, D-klassi lehmade keskmine 4,0%. Keskmine hind on tõusnud D P2-klassi lehmadel – 8,8%.

Veiseliha (kondita) jaehinnad Eestis on võrreldes eelmise kuuga langenud 3,9% ja aastatagusega võrreldes 4,7%.

Broileri ja munade jaehinnad

Broileri keskmine jaehind on Eestis võrreldes eelmise kuuga tõusnud 1,9% ning aastases võrdluses 1,7%. Kodumaiste M-suuruses munade jaehind on kuisest võrdluses langenud 2,5% ja L-suuruses munade hind 4%. Aastases võrdluses on M-suurusega munad odavnenud 7,1% ja L-suurusega munad 5,1%. Aastases võrdluses on langenud imporditud M-suurusega munade hind (7,5%) ja L-suurusega munade hind (4,1%).

Lihatoodete jaehinnad

Möödetud lihatoodete jaehindadest on koduse hakkliha hind kuisest võrdluses langenud 1,4% ja aastases võrdluses 11,4%. Suitsukarbonaad on kauplustes viimase kuuga odavnenud 6,0% ja aastaga tõusnud 1,7%.

Tapamajade kaalutud keskmine jahutatud lihakeha* hind, €/kg, käibemaksuta

	jaan 14	nov 14	dets 14	jaan 15	Muutus ± %	
					jaan 15 / dets 14	jaan 15 / jaan 14
Sead (kõik lihatüübid kokku)	1,67	1,50	1,51	1,42	-6,0%	-14,9%
Sead (SEUROP)	1,68	1,51	1,52	1,43	-5,9%	-14,8%
Sead (S)	1,72	1,56	1,57	1,47	-6,4%	-14,4%
Sead (E)	1,66	1,49	1,49	1,41	-5,4%	-14,9%
Sead (E 60-120)	1,66	1,49	1,50	1,41	-6,0%	-15,2%
Sead (U)	1,57	1,40	1,39	1,31	-5,8%	-16,7%
Sead (R)	1,54	0,95	1,18	1,08	-8,5%	-29,9%
Sead (O)	-	-	-	-	-	-
Sead (P)	-	-	-	-	-	-
Sead (emised)	1,13	0,95	0,95	0,87	-8,4%	-23,0%

* soojad lihakehad on ümber arvatatud jahutatud lihakehaks ning hindu on korrigeeritud vastavalt EL-is kehtivatele standartitele (lihakeha koos pea, esijalgade ja sabaga). Seetõttu on Eestis makstav kokkuostuhind ligikaudu 5% kõrgem siintoodud korrigeeritud hinnast.

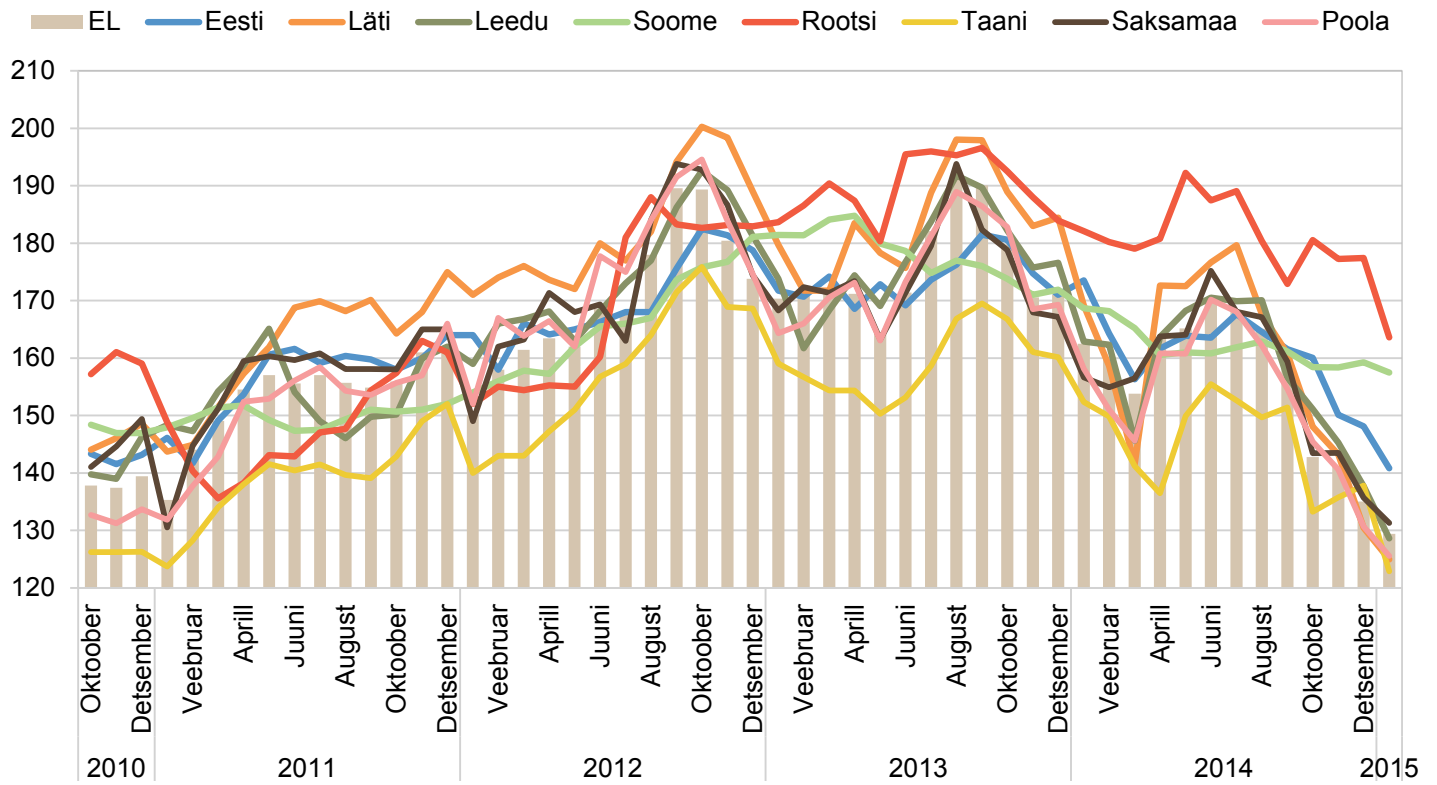
Allikas: TNS EMOR

Jahutatud lihakeha* keskmine hind kuu keskel, €/kg, käibemaksuta

	jaan 14	nov 14	dets 14	jaan 15	Muutus ± %	
					jaan 15 / dets 14	jaan 15 / jaan 14
Belgia	1,41	1,22	1,15	1,14	-0,5%	-19,4%
Bulgaaria	2,22	1,74	1,73	1,72	-0,1%	-22,3%
Tšehhi	1,60	1,43	1,41	1,32	-6,3%	-17,6%
Taani	1,52	1,36	1,38	1,23	-10,8%	-19,3%
Saksamaa	1,57	1,44	1,36	1,31	-3,2%	-16,2%
Eesti	1,74	1,50	1,48	1,41	-4,9%	-18,8%
Kreeka	2,01	1,80	1,81	1,33	-26,6%	-33,8%
Hispaania	1,74	1,39	1,30	1,26	-3,1%	-27,5%
Prantsusmaa	1,49	1,28	1,23	1,21	-1,6%	-18,8%
Horvaatia	1,71	1,57	1,57	1,48	-6,0%	-13,7%
Iirimaa	1,56	1,52	1,44	1,36	-5,6%	-13,0%
Itaalia	1,92	-	-	-	-	-
Küpros	1,89	2,17	2,17	2,17	0,0%	14,8%
Läti	1,69	1,43	1,30	1,25	-4,2%	-26,1%
Leedu	1,63	1,45	1,38	1,29	-6,6%	-21,0%
Luksemburg	1,52	1,39	1,30	1,27	-2,1%	-16,3%
Ungari	1,59	1,50	1,40	1,36	-2,9%	-14,4%
Malta	2,37	2,37	2,37	2,24	-5,5%	-5,5%
Holland	1,41	1,21	1,12	1,11	-0,9%	-21,0%
Austria	1,56	1,50	1,45	1,37	-5,3%	-11,9%
Poola	1,58	1,41	1,31	1,26	-3,9%	-20,6%
Portugal	1,63	1,46	1,43	1,39	-2,8%	-14,7%
Rumeenia	1,72	1,42	1,45	1,36	-6,4%	-21,0%
Sloveenia	1,59	1,60	1,55	1,49	-4,2%	-6,7%
Slovakkia	1,69	1,53	1,43	1,42	-1,1%	-16,3%
Soome	1,69	1,58	1,59	1,58	-1,1%	-6,6%
Rootsi	1,82	1,77	1,77	1,64	-7,8%	-10,1%
Suurbritannia	1,95	1,84	1,79	1,79	-0,3%	-8,5%
EL-28	1,63	1,41	1,35	1,29	-4,1%	-20,4%

* jahutatud lihakeha koos pea, jalgade ja sabaga

Allikas: Euroopa Komisjoni Põllumajanduse Peadirektooraat



Allikas: Euroopa Komisjoni Põllumajanduse Peadirekoraat

Eluspõrsaste tootjahind Eestis**Tabel 9**

Tootjaettevõtete kaalutud keskmine müügihind, €/kg, käibemaksuta

	jaan 14	nov 14	dets 14	jaan 15	Muutus ± %	
					jaan 15 / dets 14	jaan 15 / jaan 14
Eluspõrsad	1,92	1,65	1,66	1,69	1,8%	-12,1%

Allikas: TNS EMOR

Eluspõrsaste tootjate müügihinnad EL-is**Tabel 10**

Kuu keskpäiga seisud, €/kg, 20kg põrsas

	jaan 14	nov 14	dets 14	jaan 15	Muutus ± %	
					jaan 15 / dets 14	jaan 15 / jaan 14
Belgia	2,28	1,43	1,45	1,58	8,6%	-30,8%
Tšehhi	2,60	2,58	2,51	2,28	-9,2%	-12,4%
Taani	2,24	2,05	2,12	1,85	-12,7%	-17,6%
Saksamaa	2,86	1,88	1,89	1,89	0,0%	-34,1%
Eesti	1,89	1,71	1,66	1,77	6,9%	-6,3%
Hispaania	2,45	1,42	1,68	1,62	-3,4%	-33,8%
Prantsusmaa	1,90	1,29	1,36	1,41	3,7%	-25,8%
Horvaatia	2,25	2,26	2,19	2,46	12,1%	9,4%
Itaalia	3,49	3,05	3,05	3,05	-0,1%	-12,6%
Luksemburg	2,44	1,72	1,53	2,07	35,2%	-15,2%
Ungari	2,45	1,55	1,46	2,14	46,5%	-12,4%
Malta	4,57	4,57	4,57	4,71	3,2%	3,2%
Holland	2,13	0,79	0,83	0,83	0,0%	-61,2%
Poola	2,01	1,84	1,83	1,80	-1,6%	-10,6%
Portugal	2,55	2,08	2,08	2,08	0,0%	-18,4%
Slovakkia	3,54	2,36	3,10	3,05	-1,4%	-13,8%
Soome	2,44	2,64	2,53	2,57	1,8%	5,3%
Rootsi	3,98	3,65	3,61	3,46	-4,0%	-13,0%
Suurbritannia	3,36	3,21	2,97	2,99	0,7%	-11,1%
EL	2,51	1,78	1,84	1,83	-0,7%	-27,1%

Allikas: Euroopa Komisjoni Põllumajanduse Peadirektoraat

Tapamajade kaalutud keskmine jahutatud lihakeha* hind, €/kg, käibemaksuta

	jaan 14	nov 14	dets 14	jaan 15	Muutus ± %	
					jaan 15 / dets 14	jaan 15 / jaan 14
Veiseliha (kõik lihatüübid kokku)	2,30	2,08	2,00	2,00	0,0%	-13,0%
Veiseliha (E)	3,26	3,23	-	3,27	-	0,4%
Veiseliha (U)	3,20	3,08	2,92	3,05	4,5%	-4,6%
Veiseliha (R)	3,05	2,74	2,69	2,78	3,3%	-8,7%
Veiseliha (O)	2,40	2,14	2,08	2,12	1,9%	-11,7%
Veiseliha (P)	2,10	1,88	1,80	1,77	-1,7%	-15,8%
A, alla 2-a pullid	2,61	2,42	2,37	2,45	3,4%	-6,3%
Pullid A-U1	3,22	3,13	3,15	2,39	-24,1%	-25,9%
Pullid A-U2	3,27	3,17	3,13	3,17	1,3%	-3,0%
Pullid A-R1	3,12	2,69	2,93	2,84	-3,1%	-9,1%
Pullid A-R2	3,18	3,00	2,95	2,94	-0,3%	-7,4%
Pullid A-O1	2,57	2,25	2,26	2,34	3,5%	-9,0%
Pullid A-O2	2,58	2,39	2,34	2,33	-0,4%	-9,8%
Pullid A-O3	2,67	2,36	2,38	2,56	7,6%	-4,2%
Pullid A-O4		-	-	2,37	-	-
Pullid A-P1	2,36	2,12	2,04	2,07	1,5%	-12,4%
Pullid A-P2	2,35	2,13	2,08	2,10	1,0%	-10,5%
Pullid A-P3		2,16	2,00	2,06	3,0%	-
B, muud pullid	2,80	1,89	1,91	1,77	-7,3%	-36,7%
Muud pullid B-U1	3,32	-	-	-	-	-
Muud pullid B-U2	2,94	-	2,00	-	-	-
Muud pullid B-U3		-	-	-	-	-
Muud pullid B-R1	2,78	2,08	1,95	1,95	0,0%	-29,9%
Muud pullid B-R2	3,11	2,14	2,18	-	-	-
Muud pullid B-R3	2,35	2,02	1,89	1,93	2,1%	-17,7%
Muud pullid B-O1	2,82	2,19	1,35	1,91	41,5%	-32,2%
Muud pullid B-O2	2,72	1,75	2,08	1,93	-7,2%	-29,0%
Muud pullid B-O3	2,20	1,85	1,99	-	-	-
Muud pullid B-O4		-	-	-	-	-
Muud pullid B-P1		1,81	1,36	1,36	0,0%	-
Muud pullid B-P2	2,24	1,69	1,76	2,05	16,5%	-8,6%
C, härjad	2,38	2,18	2,32	2,10	-9,5%	-11,7%
Härjad C-R2	3,18	-	-	2,79	-	-12,3%
Härjad C-R3		-	-	3,09	-	-
Härjad C-O1	2,40	2,15	2,10	-	-	-
Härjad C-O2		2,28	2,34	2,05	-12,4%	-
Härjad C-O3		2,15	2,68	2,02	-24,6%	-
Härjad C-P1	2,18	2,18	-	-	-	-
Härjad C-P2	2,45	2,14	1,98	1,67	-15,7%	-31,8%
Härjad C-P3		2,15	2,15	1,81	-15,8%	-
D, lehmad	2,06	1,79	1,78	1,72	-3,4%	-16,3%
Lehmad D-R1	1,80	-	-	-	-	-
Lehmad D-R2	2,11	-	-	1,95	-	-7,7%
Lehmad D-R3	2,19	-	1,94	1,95	0,5%	-11,1%
Lehmad D-R4		1,85	1,93	1,88	-2,6%	-
Lehmad D-R5		1,95	1,96	-	-	-
Lehmad D-O1	1,63	1,52	1,67	1,90	13,8%	16,4%
Lehmad D-O2	2,20	1,90	1,89	1,83	-3,2%	-16,7%
Lehmad D-O3	2,26	1,95	1,93	1,89	-2,1%	-16,3%
Lehmad D-O4	2,23	1,98	1,95	1,91	-2,1%	-14,5%
Lehmad D-O5	2,14	1,95	1,96	1,92	-2,0%	-10,2%
Lehmad D-P1	1,82	1,55	1,52	1,48	-2,6%	-18,9%
Lehmad D-P2	2,02	1,75	1,74	1,68	-3,4%	-16,7%
Lehmad D-P3	2,12	1,88	1,85	1,81	-2,2%	-14,6%
Lehmad D-P4	2,11	1,97	1,88	1,88	0,0%	-11,1%
Lehmad D-P5	2,11	2,05	1,77	1,90	7,3%	-10,0%

	jaan 14	nov 14	dets 14	jaan 15	Muutus ± %	
					jaan 15 / dets 14	jaan 15 / jaan 14
E, lehmmullikad	2,36	2,00	1,96	1,94	-1,0%	-17,7%
Lehmmullikad E-R1		2,07	-	-	-	-
Lehmmullikad E-R2	3,18	2,17	2,78	2,00	-28,1%	-37,2%
Lehmmullikad E-R3	3,11	2,41	2,65	2,37	-10,6%	-23,9%
Lehmmullikad E-R4		-	2,87	-	-	-
Lehmmullikad E-O1	2,45	1,88	2,55	-	-	-
Lehmmullikad E-O2	2,51	2,01	1,98	2,20	11,1%	-12,4%
Lehmmullikad E-O3	2,40	2,14	2,12	2,03	-4,2%	-15,5%
Lehmmullikad E-O4	2,60	1,95	2,02	1,92	-5,0%	-26,2%
Lehmmullikad E-O5	2,22	1,92	2,16	1,95	-9,7%	-12,1%
Lehmmullikad E-P1	1,94	1,76	1,49	1,84	23,5%	-5,2%
Lehmmullikad E-P2	2,13	1,92	1,70	1,77	4,1%	-16,9%
Lehmmullikad E-P3	2,22	1,92	1,88	1,89	0,5%	-14,7%
Lehmmullikad E-P4	2,03	2,18	1,73	1,93	11,6%	-4,9%
Lehmmullikad E-P5	2,35	1,95	-	-	-	-
Z, noorloomad			2,16	2,05	-5,1%	-
Noorloomad Z-U2			-	-	-	-
Noorloomad Z-U3			-	-	-	-
Noorloomad Z-R1			-	-	-	-
Noorloomad Z-R2			2,20	2,08	-5,5%	-
Noorloomad Z-R3			-	-	-	-
Noorloomad Z-P1			2,02	1,70	-15,8%	-
Noorloomad Z-P2			2,10	2,09	-0,5%	-
Noorloomad Z-P3			-	1,81	-	-
Noorloomad Z-O1			-	-	-	-
Noorloomad Z-O2			2,15	2,08	-3,3%	-
Noorloomad Z-O3			2,92	-	-	-

* jahutatud lihakeha hinna saamiseks on Eestis sooja lihakeha kaalule lisatud 2%, mistõttu jahutatud lihakeha hind on -2% madalam sooja lihakeha hinnast.

Allikas: TNS EMOR

Jahutatud lihakeha keskmine hind kuu keskel, €/kg, käibemaksuta

	jaan 14	nov 14	dets 14	jaan 15	Muutus ± %	
					jaan 15 / dets 14	jaan 15 / jaan 14
Pullid A keskmine (A-klass = U2, U3, R2, R3, O2, O3)						
Belgia	3,39	3,34	3,32	3,34	0,4%	-1,7%
Bulgaaria	2,80	3,00	3,15	3,11	-1,4%	11,2%
Tšehhi	3,06	3,13	3,15	3,12	-0,8%	2,3%
Taani	3,71	3,53	3,59	3,57	-0,5%	-3,8%
Saksamaa	3,82	3,60	3,69	3,82	3,3%	0,0%
Eesti	2,60	2,46	2,42	2,44	1,0%	-6,2%
Iirimaa	3,56	3,57	3,69	3,81	3,3%	7,1%
Kreeka	4,34	4,36	4,32	4,38	1,4%	0,9%
Hispaania	3,91	3,57	3,57	3,66	2,3%	-6,4%
Prantsusmaa	3,94	3,67	3,78	3,82	1,1%	-3,2%
Horvaatia	3,55	3,45	3,33	3,37	1,0%	-5,0%
Itaalia	4,46	3,93	4,04	4,11	1,7%	-7,9%
Küpros	3,50	3,50	3,50	3,50	0,0%	0,0%
Läti	2,15	1,75	1,92	1,98	3,1%	-8,1%
Leedu	2,68	2,49	2,59	2,61	0,6%	-2,8%
Luksemburg	3,95	3,74	3,76	3,79	0,7%	-4,2%
Ungari	2,44	2,42	2,54	2,28	-10,6%	-6,9%
Malta	-	-	-	-	-	-
Holland	3,28	3,07	3,14	3,20	2,0%	-2,3%
Austria	3,88	3,78	3,92	3,95	1,0%	1,8%
Poola	3,08	2,92	3,01	3,01	0,2%	-2,3%
Portugal	3,70	3,70	3,69	3,70	0,3%	0,0%
Rumeenia	2,75	2,67	2,62	2,58	-1,3%	-6,0%
Sloveenia	3,49	3,44	3,46	3,58	3,5%	2,6%
Slovakkia	2,95	3,10	3,13	3,12	-0,3%	5,5%
Soome	3,63	3,51	-	3,58	-	-1,3%
Rootsi	3,72	3,57	-	3,64	-	-2,0%
Suurbritannia	4,14	4,09	-	4,38	-	5,8%
EL-28	3,88	3,62	3,70	3,77	2,1%	-2,7%

Allikas: Euroopa Komisjoni Põllumajanduse Peadirektoraat

	jaan 14	nov 14	dets 14	jaan 15	Muutus ± %	
					jaan 15 / dets 14	jaan 15 / jaan 14
Pullid A O2						
Belgia	2,88	2,70	2,72	2,71	-0,2%	-5,9%
Bulgaaria	-	3,00	3,15	3,11	-1,4%	-
Tšehhi	2,93	2,96	2,99	3,00	0,2%	2,4%
Taani	3,64	3,44	3,52	3,49	-0,9%	-4,0%
Saksamaa	3,52	3,23	3,31	3,40	2,9%	-3,3%
Eesti	2,35	2,44	2,38	2,38	-0,2%	1,1%
Iirimaa	3,28	3,30	3,49	3,64	4,3%	11,1%
Kreeka	4,09	4,17	4,05	4,15	2,6%	1,7%
Hispaania	3,64	3,34	3,31	3,39	2,6%	-6,7%
Prantsusmaa	3,38	3,02	3,11	3,19	2,6%	-5,6%
Horvaatia	3,38	3,45	3,39	3,28	-3,4%	-3,0%
Itaalia	3,23	3,11	3,21	3,27	1,9%	1,1%
Küpros	3,50	3,50	3,50	3,50	0,0%	0,0%
Läti	2,14	1,72	1,89	1,93	2,2%	-9,9%
Leedu	2,64	2,44	2,52	2,51	-0,4%	-5,0%
Luksemburg	3,34	3,00	3,02	3,04	0,8%	-8,8%
Ungari	2,43	2,42	2,52	2,30	-8,7%	-5,3%
Malta	-	-	-	-	-	-
Holland	3,01	2,91	2,80	2,84	1,4%	-5,7%
Austria	3,57	3,33	3,54	3,53	-0,3%	-1,1%
Poola	3,04	2,84	2,95	2,95	0,0%	-3,0%
Portugal	3,35	3,39	3,37	3,39	0,5%	1,2%
Rumeenia	2,80	2,67	2,61	2,57	-1,4%	-8,4%
Sloveenia	3,22	3,13	3,14	3,28	4,4%	1,9%
Slovakkia	2,92	3,04	3,06	3,04	-0,7%	4,1%
Soome	3,52	3,37	-	3,46	-	-1,6%
Rootsi	3,63	3,35	-	3,50	-	-3,4%
Suurbritannia	3,92	3,76	-	4,04	-	3,1%
EL-28	3,36	3,19	3,25	3,32	1,9%	-1,4%

Allikas: Euroopa Komisjoni Põllumajanduse Peadirektooraat

Jahutatud lihakeha keskmine hind kuu keskel, €/kg, käibemaksuta

	jaan 14	nov 14	dets 14	jaan 15	Muutus ± %	
					jaan 15 / dets 14	jaan 15 / jaan 14
Lehmad D keskmine (D-klass = U2, U3, R2, R3, R4, O2, O3, O4)						
Belgia	2,52	2,33	2,34	2,37	1,6%	-5,7%
Bulgaaria	2,30	2,16	2,08	2,21	6,2%	-3,9%
Tšehhi	2,16	2,05	2,01	2,01	0,2%	-6,7%
Taani	2,74	2,50	2,50	2,52	0,6%	-8,1%
Saksamaa	2,70	2,46	2,45	2,53	3,1%	-6,2%
Eesti	2,01	1,88	1,83	1,77	-3,6%	-12,1%
Iirimaa	2,90	3,04	3,07	3,19	4,0%	10,0%
Kreeka	2,02	2,01	2,10	2,07	-1,5%	2,4%
Hispaania	2,32	2,18	2,17	2,18	0,6%	-5,9%
Prantsusmaa	3,42	3,15	3,11	3,17	1,9%	-7,4%
Horvaatia	1,86	1,92	1,93	2,07	7,1%	11,4%
Itaalia	2,34	2,14	2,14	2,22	3,5%	-5,1%
Küpros	1,62	1,81	1,82	1,83	0,7%	13,1%
Läti	1,82	1,46	1,59	1,60	0,8%	-11,7%
Leedu	2,27	1,82	1,94	1,98	2,1%	-12,7%
Luksemburg	3,31	3,19	3,20	3,20	0,2%	-3,1%
Ungari	1,87	1,89	1,94	1,78	-8,1%	-4,6%
Malta	2,40	2,44	2,41	2,62	8,7%	9,3%
Holland	2,47	2,30	2,35	2,34	-0,1%	-5,1%
Austria	2,59	2,45	2,48	2,49	0,2%	-4,1%
Poola	2,45	2,20	2,31	2,31	0,2%	-5,5%
Portugal	2,10	2,12	2,14	2,13	-0,4%	1,3%
Rumeenia	2,24	2,19	2,16	2,16	0,2%	-3,5%
Sloveenia	2,12	1,92	1,99	2,11	6,0%	-0,2%
Slovakkia	1,68	1,60	1,66	1,62	-2,3%	-3,3%
Soome	2,41	2,23	2,26	2,25	-0,1%	-6,3%
Rootsi	3,17	3,25	3,20	3,16	-1,1%	-0,1%
Suurbritannia	2,78	2,81	2,82	3,04	7,7%	9,3%
EL-28	2,83	2,66	2,66	2,72	2,2%	-4,0%

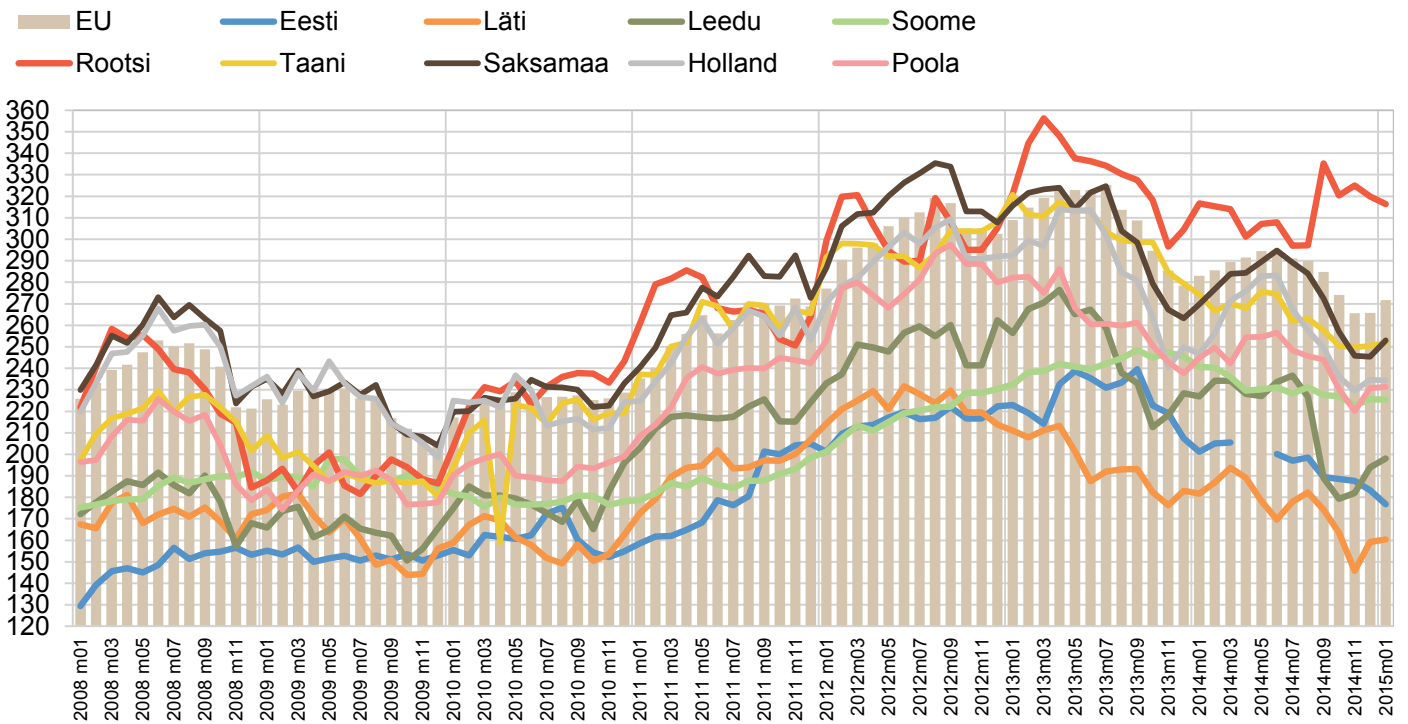
Allikas: Euroopa Komisjoni Põllumajanduse Peadirektooraat

	jaan 14	nov 14	dets 14	jaan 15	Muutus ± %	
					jaan 15 / dets 14	jaan 15 / jaan 14
Lehmad D P2						
Belgia	2,13	2,45	1,96	2,47	26,4%	16,2%
Bulgaaria	2,24	2,30	2,00	2,30	15,2%	2,8%
Tšehhi	1,83	2,12	1,74	2,00	15,3%	9,3%
Taani	2,44	2,50	2,20	2,54	15,6%	4,1%
Saksamaa	2,09	2,49	1,83	2,54	38,7%	21,9%
Eesti	1,90	2,02	1,74	1,83	5,3%	-3,4%
Iirimaa	2,56	3,04	2,76	3,09	11,9%	20,5%
Kreeka	2,02	2,03	2,02	2,37	17,7%	17,4%
Hispaania	1,99	2,03	1,75	2,03	16,3%	2,2%
Prantsusmaa	2,74	3,29	2,27	3,16	39,2%	15,3%
Horvaatia	1,40	1,94	1,49	2,04	36,9%	45,0%
Itaalia	2,11	2,22	1,94	2,24	15,5%	6,5%
Küpros	1,62	-	1,82	-	-	-
Läti	1,71	1,40	1,52	1,57	3,3%	-7,9%
Leedu	2,11	1,87	1,75	2,06	17,5%	-2,4%
Luksemburg	2,60	2,60	2,10	2,54	21,2%	-2,3%
Ungari	1,63	2,21	1,56	1,98	27,1%	21,7%
Malta	2,41	2,67	2,27	-	-	-
Holland	2,12	2,27	1,98	2,32	17,0%	9,5%
Austria	2,25	2,37	2,03	2,37	16,6%	5,3%
Poola	2,20	2,21	2,01	2,33	15,9%	6,0%
Portugal	1,97	2,19	2,02	2,24	10,7%	13,7%
Rumeenia	2,21	2,20	2,16	2,18	0,7%	-1,7%
Sloveenia	1,79	1,85	1,68	2,07	23,2%	16,1%
Slovakkia	1,31	1,63	1,38	1,65	18,9%	25,9%
Soome	2,37	2,48	2,22	2,47	11,1%	4,3%
Rootsi	2,84	3,45	2,79	3,32	19,0%	17,0%
Suurbritannia	2,22	2,75	2,26	3,01	33,4%	35,8%
EL-28	2,26	2,43	2,07	2,46	19,1%	8,8%

Allikas: Euroopa Komisjoni Põllumajanduse Peadirektooraat

Lehmad D keskmine (D-klass = U2, U3, R2, R3, R4, O2, O3, O4) - jahutatud lihakeha keskmine hind kuu keskel, €/kg, käibemaksuta

Joonis 13



Allikas: Euroopa Komisjoni Põllumajanduse Peadirektooraat

Lammaste kokkuostuhinnad Eestis

Tabel 14

Tapamajade kaalutud keskmine hind, €/kg, käibemaksuta

	jaan 14	nov 14	dets 14	jaan 15	Muutus ± %	
					jaan 15 / dets 14	jaan 15 / jaan 14
Alla 12 kuu vanused lambad	3,12	3,49	3,89	3,85	-1,0%	23,5%
Muud lambad	2,39	2,25	2,27	2,20	-3,1%	-7,9%

Allikas: TNS EMOR

Kuu keskpaiga seisud, €/kg tapakaalus, käibemaksuta

	jaan 14	nov 14	dets 14	jaan 15	Muutus ± %	
					jaan 15 / dets 14	jaan 15 / jaan 14
Lambad eluskaaluga üle 25 kg						
Belgia	4,24	5,08	4,65	4,68	0,5%	10,3%
Saksamaa	4,84	4,92	5,06	5,11	1,0%	5,7%
Iirimaa	4,27	4,46	4,35	4,74	9,0%	11,1%
Hispaania	4,62	5,48	5,36	5,22	-2,5%	13,1%
Prantsusmaa	6,38	6,55	6,63	6,72	1,4%	5,3%
Holland	4,41	4,98	4,73	4,72	-0,2%	6,9%
Austria	5,31	5,24	5,26	5,20	-1,1%	-2,1%
Poola	3,59	3,72	4,27	3,50	-18,1%	-2,6%
Rootsi	4,24	3,81	4,08	4,22	3,4%	-0,5%
Suurbritannia	4,73	4,65	5,14	5,44	5,9%	15,0%
EL keskmine	4,84	4,84	5,10	5,30	3,9%	9,5%
Lambad eluskaaluga alla 25 kg						
Kreeka	4,76	5,04	5,14	4,94	-3,8%	3,9%
Hispaania	6,17	7,65	7,95	8,36	5,1%	35,6%
Itaalia	5,55	6,51	7,01	5,91	-15,7%	6,4%
Küpros	-	-	-	-	-	-
Ungari	6,07	6,34	6,62	6,48	-2,1%	6,7%
Portugal	4,52	5,28	5,24	5,18	-1,1%	14,6%
Sloveenia	4,43	4,91	5,78	5,68	-1,8%	28,1%
Slovakkia	3,52	4,16	4,15	-	-	-
EL keskmine	5,44	6,35	6,55	6,53	-0,4%	20,0%

Allikas: Euroopa Komisjoni Põllumajanduse Peadirektooraat

Broilerite (65%) tootjate väljamüügihinnad EL-is
Kuu keskpaiga seisud, €/kg, käibemaksuta

Tabel 16

	jaan 14	nov 14	dets 14	jaan 15	Muutus ± %	
					jaan 15 / dets 14	jaan 15 / jaan 14
Belgia	1,75	1,66	1,68	1,74	3,6%	-0,6%
Bulgaaria	1,47	1,48	1,47	1,55	5,9%	5,8%
Tšehhi	1,82	1,81	1,81	1,77	-2,3%	-3,0%
Taani	2,66	2,60	2,54	2,47	-2,4%	-7,0%
Saksamaa	2,66	2,60	2,60	2,60	0,0%	-2,3%
Eesti	-	-	-	-	-	-
Kreeka	2,03	2,03	1,99	1,99	0,0%	-1,9%
Hispaania	1,77	1,46	1,52	1,65	8,8%	-6,8%
Prantsusmaa	2,25	2,15	2,15	2,10	-2,3%	-6,7%
Horvaatia	1,97	1,83	1,81	1,82	0,6%	-7,9%
Iirimaa	1,80	1,80	1,80	1,80	0,0%	0,0%
Itaalia	2,43	2,18	2,13	2,15	1,2%	-11,3%
Küpros	2,57	2,58	2,58	2,58	0,0%	0,5%
Läti	1,36	1,75	1,76	1,76	0,2%	30,1%
Leedu	1,44	1,44	1,47	1,48	0,8%	3,3%
Ungari	1,69	1,60	1,61	1,52	-5,4%	-9,8%
Malta	2,23	2,23	2,21	2,23	0,6%	0,0%
Holland	2,00	2,01	1,96	1,96	0,0%	-2,0%
Austria	1,95	1,95	1,93	1,90	-1,8%	-2,5%
Poola	1,24	1,21	1,29	1,14	-11,5%	-8,4%
Portugal	1,67	1,43	1,47	1,70	15,6%	1,8%
Rumeenia	1,58	1,60	1,57	1,48	-5,4%	-6,1%
Sloveenia	2,08	2,04	1,97	1,94	-1,5%	-6,9%
Slovakkia	1,90	1,69	1,62	1,60	-1,1%	-15,9%
Soome	2,67	2,68	2,65	2,62	-1,2%	-2,0%
Rootsi	2,40	2,32	2,37	2,47	4,6%	3,0%
Suurbritannia	1,57	1,63	1,66	1,70	2,2%	8,5%
EL	1,91	1,83	1,84	1,84	0,1%	-3,7%

Allikas: Euroopa Komisjoni Põllumajanduse Peadirektooraat

Munade tootjahinnad Eestis

Tabel 17

Tootjaettevõtete puurikanade munade müügihind, €/10 tk, käibemaksuta

	jaan 14	nov 14	dets 14	jaan 15	Muutus ± %	
					jaan 15 / dets 14	jaan 15 / jaan 14
Puurikanade munad (kaalutud keskmine)	0,79	0,74	0,74	0,75	1,4%	-5,5%
M	0,80	0,74	0,74	0,74	0,0%	-7,1%
L	0,79	0,75	0,74	0,76	2,7%	-3,7%

Allikas: TNS EMOR

	jaan 14	nov 14	dets 14	jaan 15	Muutus ± %	
					jaan 15 / dets 14	jaan 15 / jaan 14
Belgia	0,549	0,708	0,758	0,657	-13,4%	19,5%
Bulgaaria	0,694	0,788	0,702	0,759	8,1%	9,5%
Tšehhi	0,652	0,722	0,763	0,711	-6,8%	9,1%
Taani	1,084	1,087	1,087	1,088	0,0%	0,3%
Saksamaa	0,693	0,700	0,801	0,745	-7,0%	7,5%
Eesti	0,801	0,741	0,730	0,760	4,0%	-5,1%
Kreeka	1,011	1,026	1,010	1,010	0,0%	-0,1%
Hispaania	0,673	0,687	0,764	0,681	-10,8%	1,2%
Prantsusmaa	0,650	0,739	0,813	0,742	-8,8%	14,0%
Horvaatia	1,027	1,017	0,975	1,016	4,1%	-1,1%
Iirimaa	0,836	0,876	0,876	0,892	1,9%	6,7%
Itaalia	1,378	1,305	1,305	1,250	-4,2%	-9,3%
Küpros	1,121	1,121	1,121	1,121	0,0%	0,0%
Läti	0,746	0,810	0,847	0,761	-10,1%	2,1%
Leedu	0,732	0,707	0,724	0,772	6,6%	5,5%
Ungari	0,751	0,817	0,893	0,830	-7,1%	10,5%
Malta	1,124	0,831	0,898	0,949	5,6%	-15,5%
Holland	0,619	0,702	0,752	0,670	-10,9%	8,2%
Austria	1,122	1,062	1,045	1,036	-0,9%	-7,7%
Poola	0,750	0,831	0,866	0,838	-3,3%	11,7%
Portugal	0,677	0,803	0,869	0,744	-14,4%	9,9%
Rumeenia	0,674	0,744	0,769	0,738	-4,0%	9,6%
Sloveenia	0,902	0,923	0,913	0,900	-1,4%	-0,3%
Slovakkia	0,676	0,733	0,783	0,795	1,5%	17,6%
Soome	0,987	0,868	0,867	0,865	-0,2%	-12,3%
Rootsi	1,238	1,286	1,266	1,226	-3,1%	-1,0%
Suurbritannia	0,897	0,878	0,876	0,895	2,2%	-0,2%
EL	0,806	0,837	0,881	0,832	-5,6%	3,1%

Allikas: Euroopa Komisjoni Põllumajanduse Peadirektooraat

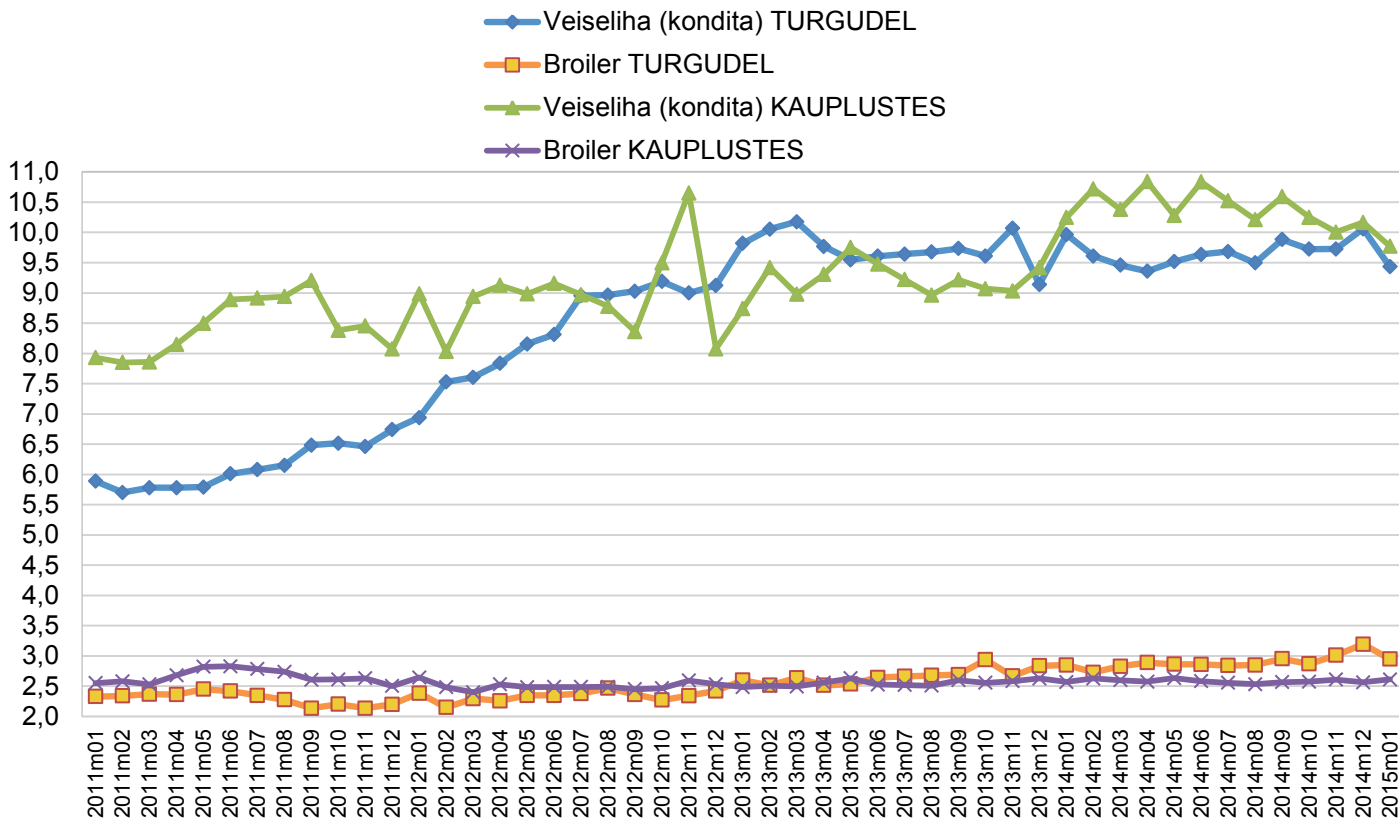
	jaan 14	nov 14	dets 14	jaan 15	Muutus ± %	
					jaan 15 / dets 14	jaan 15 / jaan 14
Eesti turgudel						
Veiseliha (kondiga)	5,98	6,46	6,56	6,64	1,2%	11,1%
Veiseliha (kondita)	9,97	9,73	10,06	9,43	-6,2%	-5,3%
Seakarbonaad	4,98	4,88	4,86	4,89	0,6%	-1,7%
Searibi	4,16	4,18	4,10	4,07	-0,6%	-2,0%
Suitsukarbonaad	6,02	6,08	6,18	6,29	1,8%	4,5%
Broiler	2,85	3,01	3,19	2,95	-7,7%	3,4%
Kanamunad (M, 10 tk)	1,13	1,08	1,05	1,12	7,1%	-0,4%
Kanamunad (L, 10 tk)	1,51	1,57	1,56	1,57	0,3%	3,9%
Eesti kauplustes						
Veiseliha (kondiga)	4,88	5,94	*	-	-	-
Veiseliha (kondita)	10,25	10,01	10,16	9,77	-3,9%	-4,7%
Sealiha (kondiga)	4,78	4,79	4,51	4,45	-1,3%	-7,0%
Sealiha (kondita)	5,78	5,52	4,99	5,22	4,6%	-9,8%
Lambaliha	11,50	11,71	*	*	-	-
Broiler	2,57	2,61	2,56	2,61	1,9%	1,7%
Keeduvorst	4,40	4,38	4,26	4,25	-0,3%	-3,5%
Kodune hakkliha	5,47	5,14	4,91	4,84	-1,4%	-11,4%
Suitsukarbonaad	8,00	7,89	8,66	8,13	-6,0%	1,7%
Viinerid (lahtised)	3,68	3,62	3,69	3,70	0,3%	0,5%
Viinerid (pakendatud)	4,25	4,64	4,45	4,28	-3,9%	0,6%
Kanamunad (M, 10 tk, kodumaine)	1,29	1,15	1,23	1,20	-2,5%	-7,1%
Kanamunad (L, 10 tk, kodumaine)	1,37	1,32	1,35	1,30	-4,0%	-5,1%
Kanamunad (M, 10 tk, import)	1,02	0,97	1,05	0,94	-10,1%	-7,5%
Kanamunad (L, 10 tk, import)	1,33	1,34	1,16	1,28	10,2%	-4,1%

- Ei olnud müügil või müügil ainult ühes või kahes poes

Allikas: TNS EMOR

Veiseliha (kondiga) ja broileri keskmiste jaehindade dünaamika Eesti turgudel ja kauplustes jaanuar 2011 - 2015, €/kg, käibemaksuga

Joonis 14

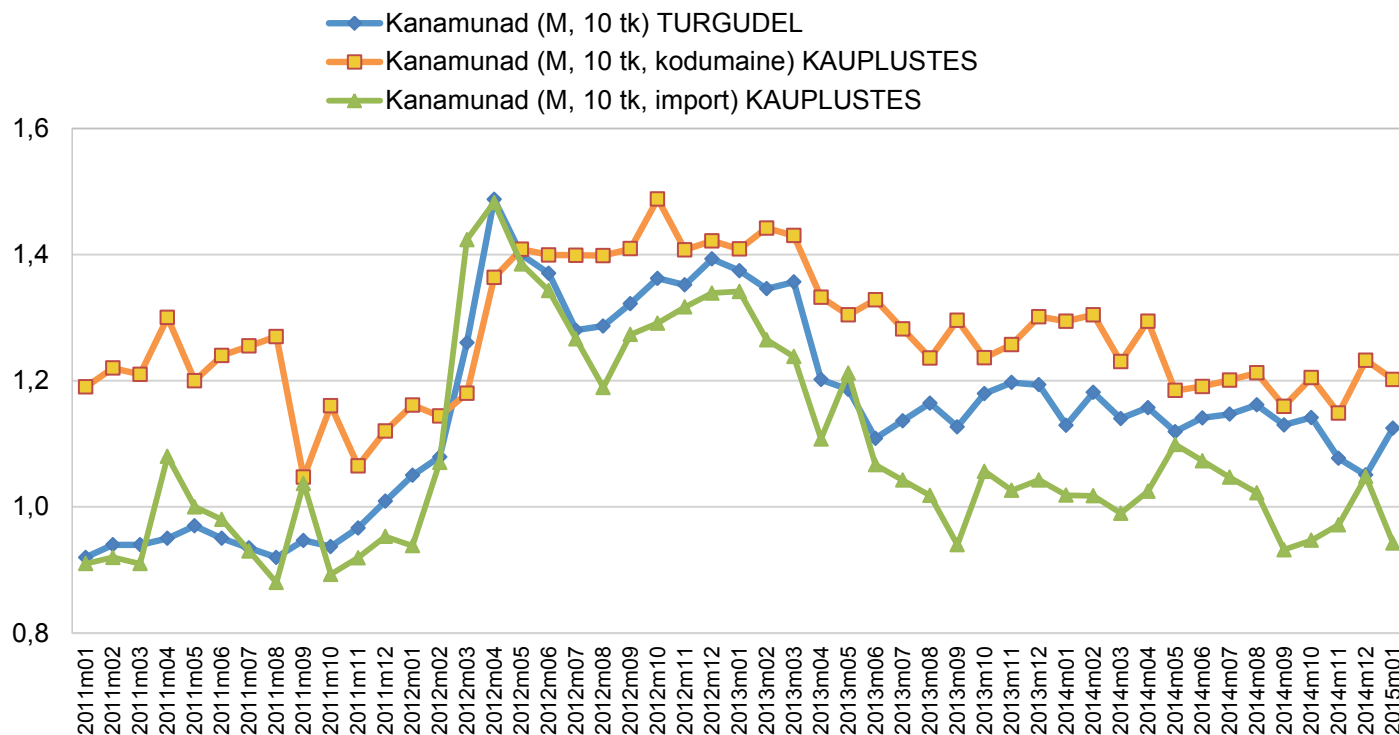


Juulikuu jaehinnad kauplustes on arvatatud juuni ja augusti kuu keskmisest.

Allikas: EKI, TNS EMOR

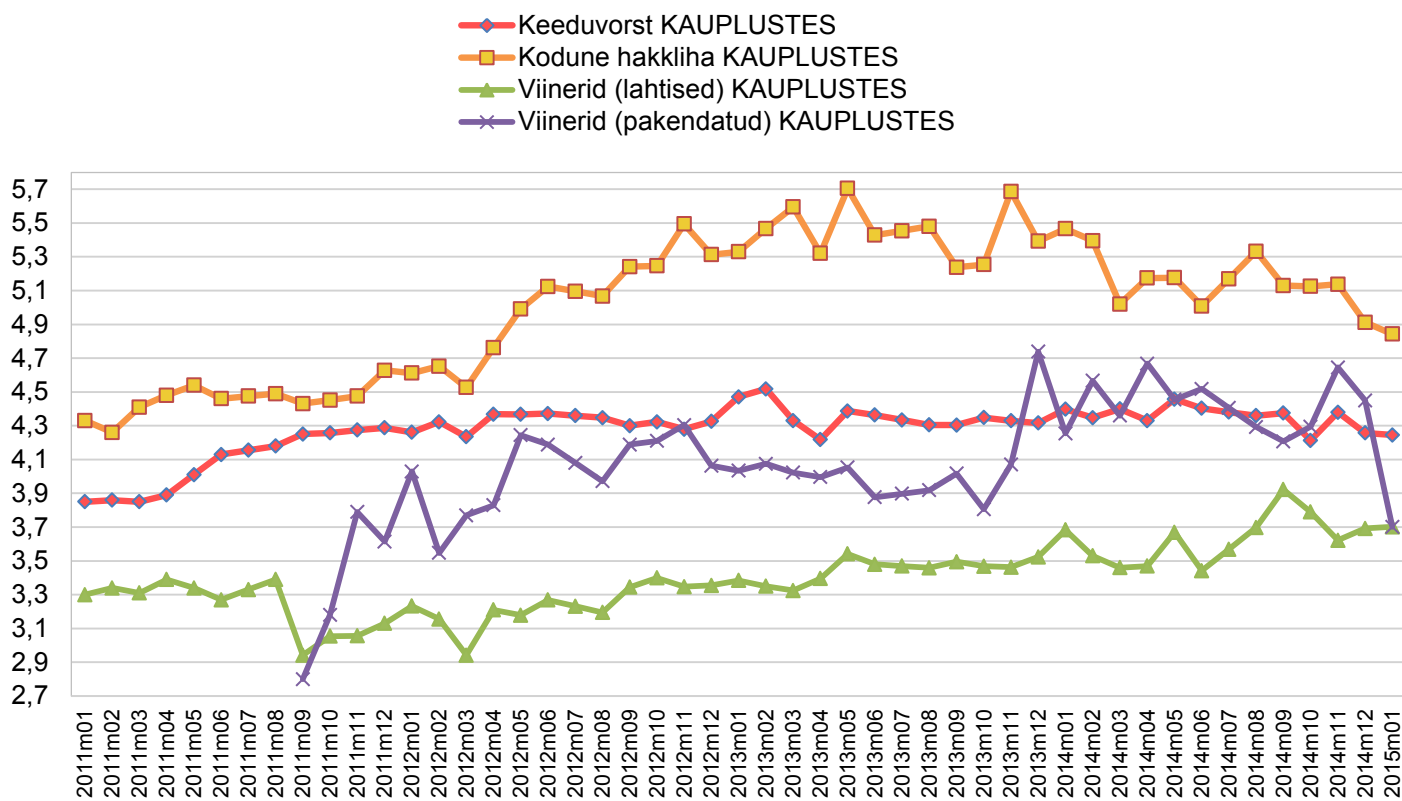
Kanamunade keskmiste jaehindade dünaamika Eesti turgudel ja kauplustes jaanuar 2011 - 2015, €/kg, käibemaksuga

Joonis 15



Juulikuu jaehinnad kauplustes on arvatatud juuni ja augusti kuu keskmisest.

Allikas: EKI, TNS EMOR



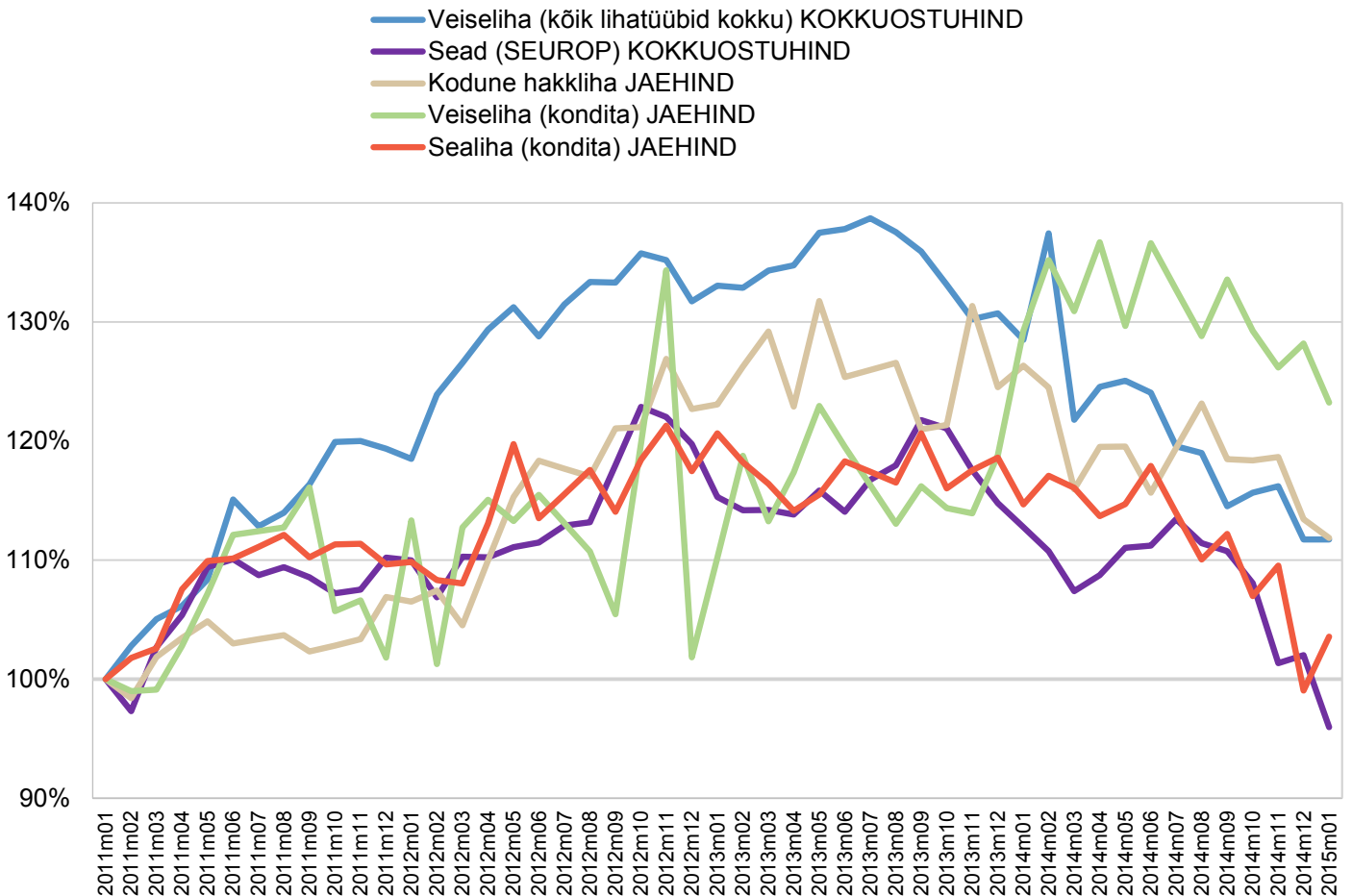
Juulikuu jaehinnad kauplustes on arvatud juuni ja augusti kuu keskmisest.

Allikas: EKI, TNS EMOR

Sigade ja veiste kokkuostuhindade ning lihatoodete jaehindade dünaamika

Joonis 17

Eestis jaanuar 2011 - 2015. Tapamajade kaalutud keskmine jahutatud lihakeha* hind, €/kg, käibemaksuta
 Jaehind - kauplustes, €/kg, käibemaksuga
 (hinnaindeks, jaanuar 2011=100)



* soojad lihakehad on ümber arvatud jahutatud lihakehaks ning hindu on korrigeeritud vastavalt EL-is kehtivatele standartitele (lihakeha koos pea, esijalgade ja sabaga). Seetõttu on Eestis makstav kokkuostuhind ligikaudu 5% kõrgem siintoodud korrigeeritud hinnast.

Juulikuu jaehinnad kauplustes on arvatud juuni- ja augustikuu keskmisest.

Veiseliha (kondita) puudus septembris 2012 müügil.

Allikas: EKI, TNS EMOR



Teravili

Teravili

Kokkuostuhind

Teraviljatoodete kategoorias on kokkuostuhinnad aastases võrdluses nii Eestis kui ka EL-is liikunud erinevates suundades. Eestis on hind langenud söödanisul 8,7% ja toidunisul 1,7% (jaanuar 2015 vs. jaanuar 2014). EL-is on toidunisu hind samuti langenud 8,7% ja söödanisu odavnenud 16,7% (detsember 2014 vs. detsember 2013).

Söödaodra hind on Eestis aastaga tõusnud 7,1% (jaanuar 2015 vs. jaanuar 2014). EL-is on söödaodra hind aastaga odavnenud 10,7% (detsember 2014 vs. detsember 2013).

Eestis on söödakaera hind aastaga langenud 3,4% (jaanuar 2015 vs. jaanuar 2014). EL-is on söödakaera hind aastaga langenud 3,3% (detsember 2014 vs. detsember 2013).

Õlleodra hind on EL-is tõusnud 9,0% (detsember 2014 vs. detsember 2013).

Teravilja kokkuostuhinnad Eestis
Tabel 20

Kaalutud keskmine hind Eesti teraviljatootjalt ostja värvavas, €/t, käibemaksuta

	jaan 14	nov 14	dets 14	jaan 15	Muutus ± %	
					jaan 15 / dets 14	jaan 15 / jaan 14
Nisu	182,77	152,43	162,70	168,56	3,6%	-7,8%
Toidunisu	188,90	166,88	176,62	185,67	5,1%	-1,7%
Söödanisu	173,95	143,24	151,18	158,77	5,0%	-8,7%
Rukis	-	108,40	118,33	95,47	-19,3%	-
Toidurukis	-	120,15	119,06	-	-	-
Söödarukis	-	99,00	93,11	95,47	2,5%	-
Oder	150,02	147,64	154,75	160,63	3,8%	7,1%
Toiduoder	150,46	150,00	182,50	-	-	-
Söödaoder	150,01	147,60	154,51	160,63	4,0%	7,1%
Kaer	109,96	101,48	108,99	107,88	-1,0%	-1,9%
Toidukaer	*	-	145,00	-	-	-
Söödakaer	111,71	101,48	102,82	107,88	4,9%	-3,4%
Tritik	-	119,50	-	140,00	-	-
Raps	387,77	329,35	335,40	339,28	1,2%	-12,5%

*Kaera hindade kõikumine on seotud andmeesitajate vähesusega.

Allikas: TNS EMOR

Rapsi toodete tööstusest väljamüügi hind
Tabel 21

€/tonn, käibemaksuta

	jaan 14	nov 14	dets 14	jaan 15	Muutus ± %	
					jaan 15 / dets 14	jaan 15 / jaan 14
Rapsikook	292,67	267,50	330,00	285,00	-13,6%	-2,6%
Rapsiõli	966,67	795,00	-	640,00	-	-33,8%

Allikas: TNS EMOR

	dets 13	okt 14	nov 14	dets 14	Muutus ± %	
					dets 14 / nov 14	dets 14 / dets 13
Toidunisu						
EL keskmine	192,41	164,60	170,10	175,62	3,2%	-8,7%
Läti	183,47	158,40	171,28	190,40	11,2%	3,8%
Leedu	184,33	144,99	162,45	179,77	10,7%	-2,5%
Rootsi	206,62	158,81	171,45	-	-	-
Taani	208,37	174,58	171,94	-	-	-
Soome	179,86	152,47	154,07	163,61	6,2%	-9,0%
Poola	185,42	155,42	157,27	166,31	5,8%	-10,3%
Saksamaa	197,55	157,74	169,95	182,22	7,2%	-7,8%
Söödanisu						
EL keskmine	188,98	140,88	149,58	157,40	5,2%	-16,7%
Läti	174,40	122,17	129,53	146,34	13,0%	-16,1%
Leedu	175,50	117,83	129,74	146,26	12,7%	-16,7%
Taani	188,49	-	-	-	-	-
Poola	185,98	143,48	147,23	153,50	4,3%	-17,5%
Holland	209,85	160,03	174,07	184,96	6,3%	-11,9%
Saksamaa	195,26	144,69	158,77	170,41	7,3%	-12,7%
Toidurukis						
EL keskmine	149,15	132,61	131,46	138,80	5,6%	-6,9%
Läti	134,73	108,89	114,20	126,64	10,9%	-6,0%
Leedu	138,03	143,08	125,36	119,63	-4,6%	-13,3%
Poola	128,34	115,82	115,71	118,11	2,1%	-8,0%
Saksamaa	168,02	147,07	155,11	159,96	3,1%	-4,8%
Ölleoder						
EL keskmine	167,71	174,58	181,83	182,87	0,6%	9,0%
Leedu	194,41	158,14	171,09	177,82	3,9%	-8,5%
Taani	181,01	178,28	194,11	-	-	-
Soome	158,06	148,95	152,83	157,48	3,0%	-0,4%
Poola	201,51	165,90	167,25	176,86	5,7%	-12,2%
Saksamaa	212,16	194,61	202,25	211,56	4,6%	-0,3%

Allikas: Euroopa Komisjoni Põllumajanduse Peadirektooraat

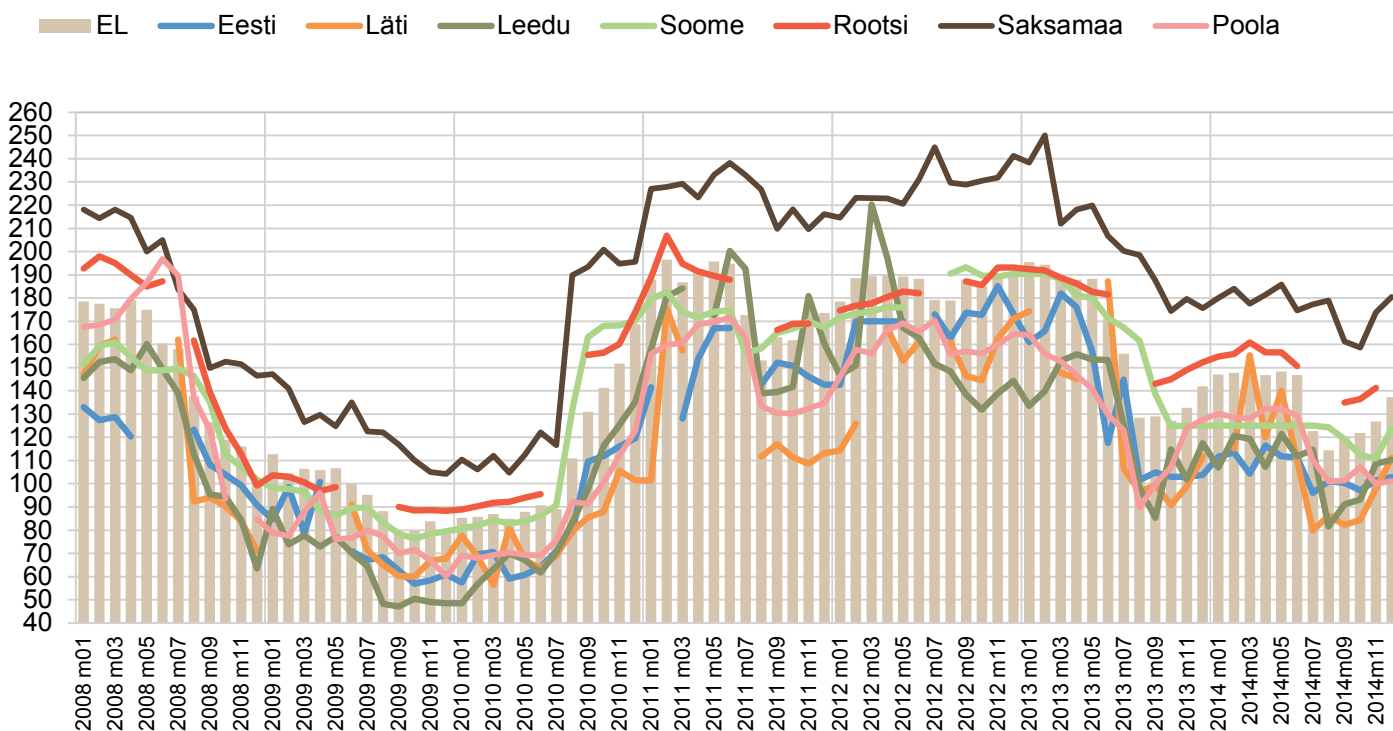
	dets 13	okt 14	nov 14	dets 14	Muutus ± %	
					dets 14 / nov 14	dets 14 / dets 13
Söödaoder						
EL keskmine	177,52	147,38	153,98	158,45	2,9%	-10,7%
Läti	159,80	130,60	137,56	150,84	9,7%	-5,6%
Leedu	160,66	122,39	133,30	142,82	7,1%	-11,1%
Rootsi	168,31	135,37	145,55	-	-	-
Taani	166,07	-	-	-	-	-
Soome	135,35	122,71	124,33	129,08	3,8%	-4,6%
Poola	184,36	133,54	136,00	139,03	2,2%	-24,6%
Holland	193,54	159,69	171,08	179,52	4,9%	-7,2%
Saksamaa	182,44	139,18	149,40	156,54	4,8%	-14,2%
Söödakaer						
EL keskmine	141,93	121,90	126,78	137,27	8,3%	-3,3%
Läti	111,72	84,36	97,92	111,06	13,4%	-0,6%
Leedu	117,45	93,17	108,65	110,23	1,5%	-6,2%
Rootsi	152,35	136,45	141,34	-	-	-
Soome	125,00	112,35	111,00	123,65	11,4%	-1,1%
Poola	127,62	107,28	99,90	101,11	1,2%	-20,8%
Saksamaa	175,63	158,63	173,88	180,42	3,8%	2,7%

Allikas: Euroopa Komisjoni Põllumajanduse Peadirektooraat

Söödakaera kokkuostuhinnad Eestis, lähiriikides ja EL-is 2008-2014

Joonis 18

€/tonn, käibemaksuta

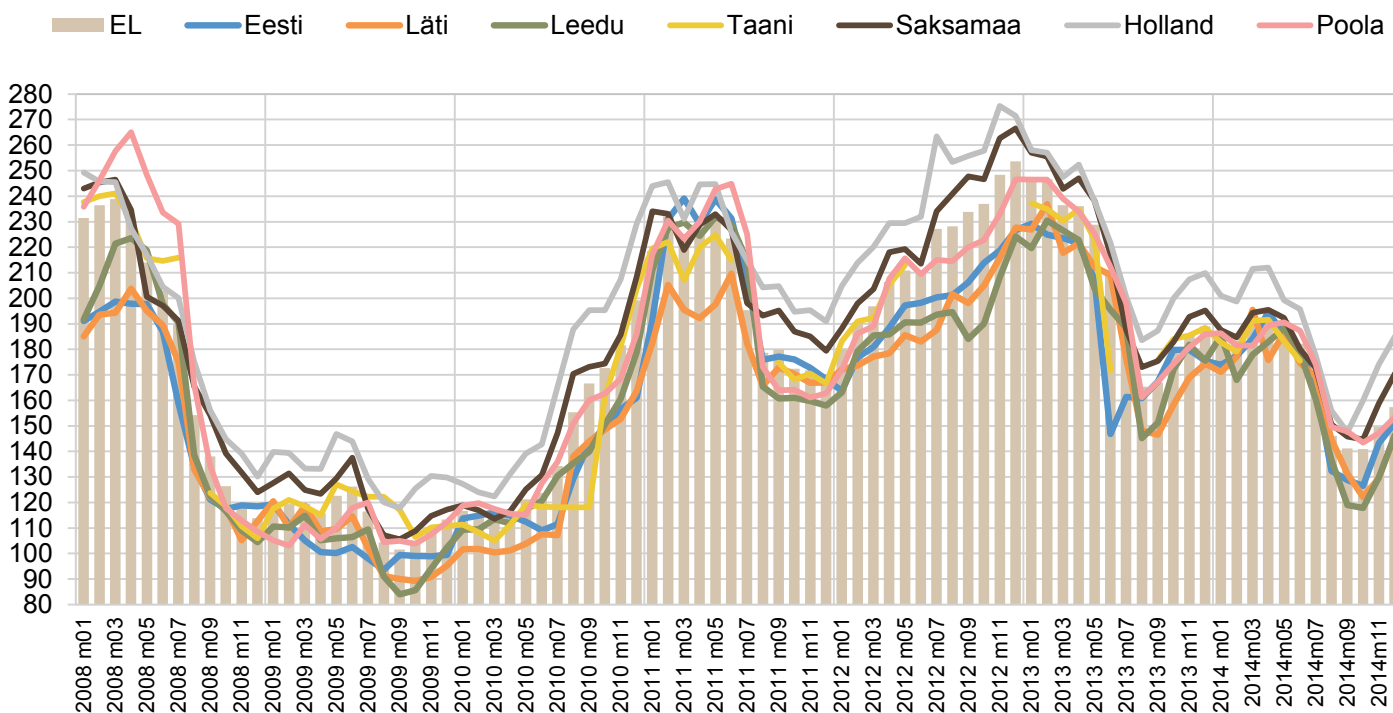


Allikas: Euroopa Komisjoni Põllumajanduse Peadirektooraat

Söödanisu kokkuostuhinnad Eestis, lähiriikides ja EL-is 2008-2014

Joonis 19

€/tonn, käibemaksuta

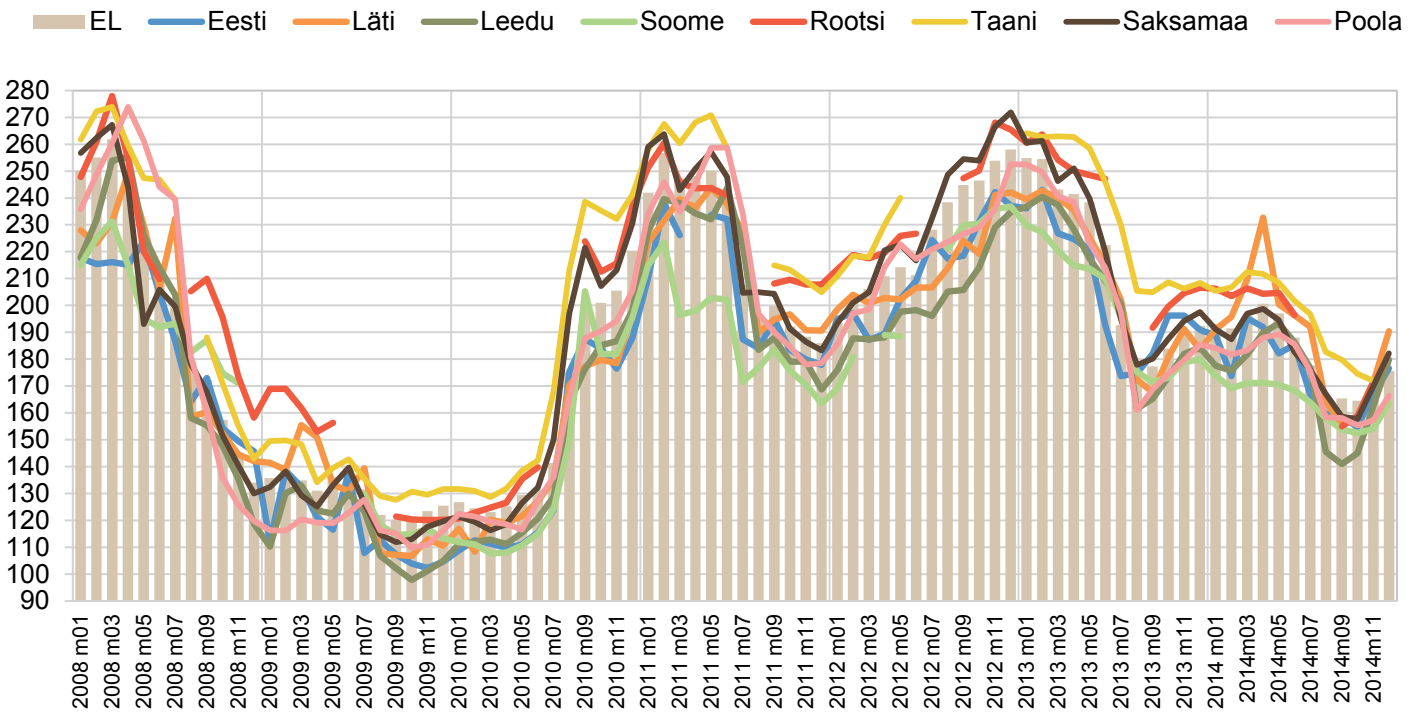


Allikas: Euroopa Komisjoni Põllumajanduse Peadirektooraat

Toidunisu kokkuostuhinnad Eestis, lähiriikides ja EL-is 2008-2014

Joonis 20

€/tonn, käibemaksuta

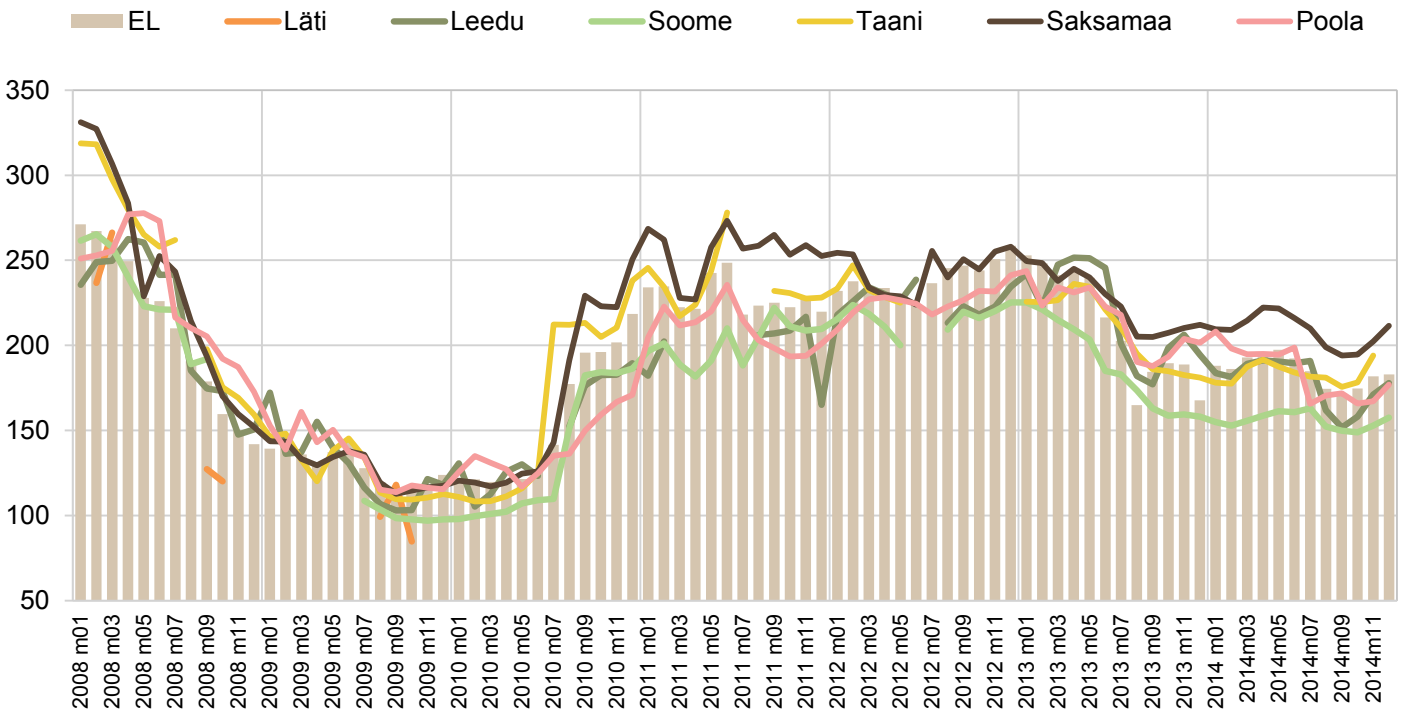


Allikas: Euroopa Komisjoni Põllumajanduse Peadirektoaraat

Õlleodra kokkuostuhinnad Eesti lähiriikides ja EL-is 2008-2014

Joonis 21

€/tonn, käibemaksuta

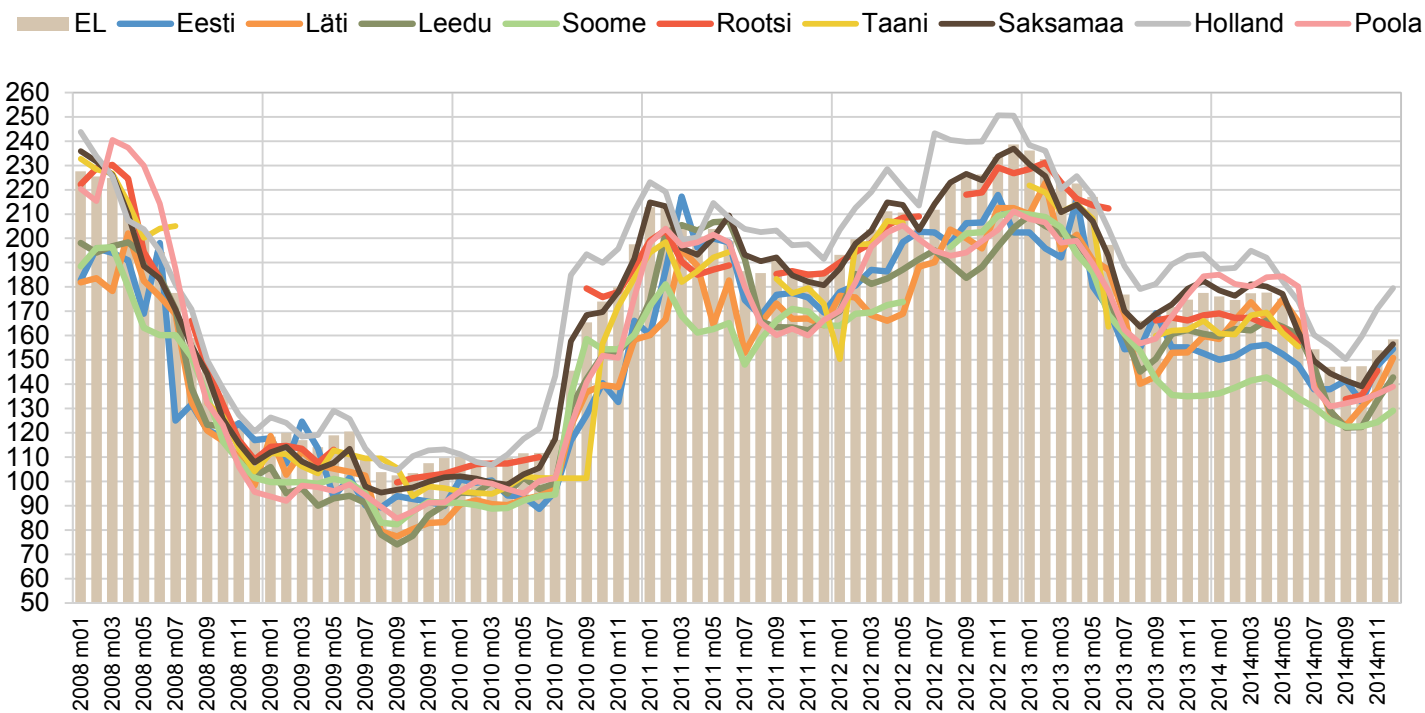


Allikas: Euroopa Komisjoni Põllumajanduse Peadirektoaraat

Söödaodra kokkuostuhinnad Eestis, lähiriikides ja EL-is 2008-2014

Joonis 22

€/tonn, käibemaksuta

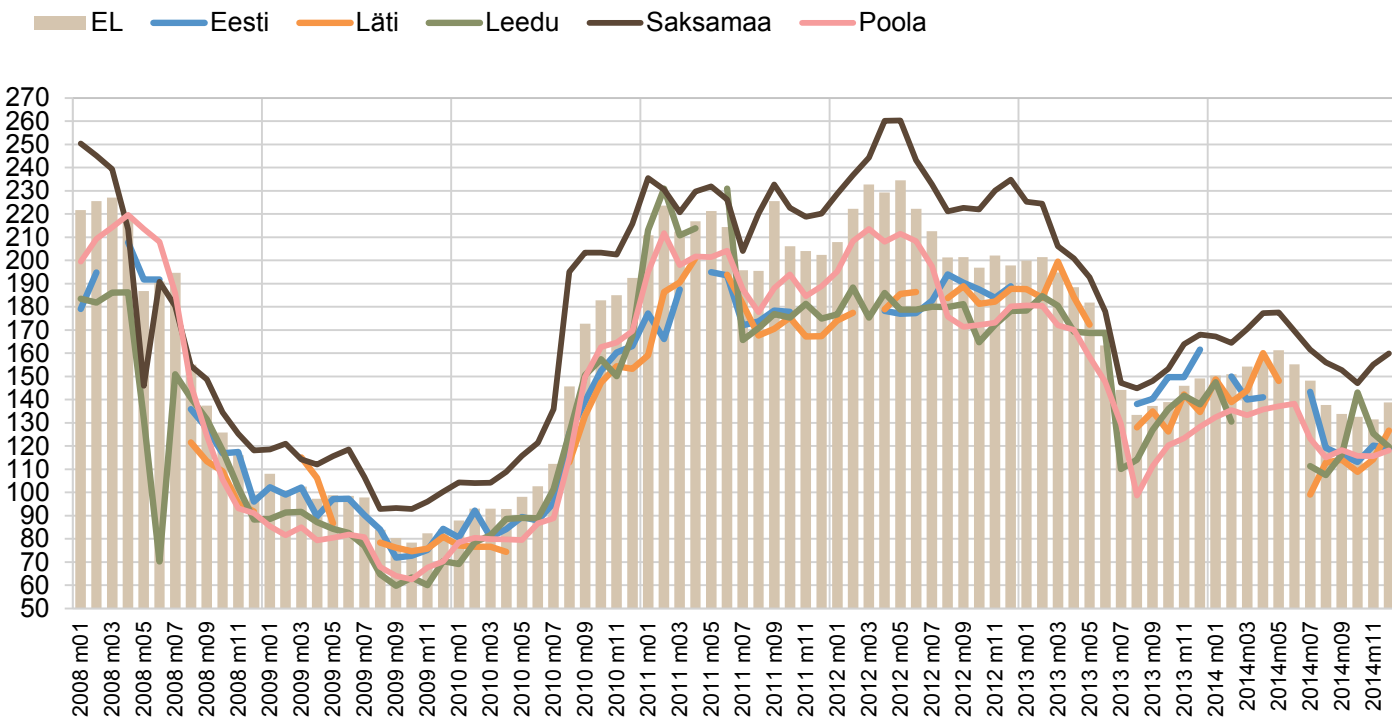


Allikas: Euroopa Komisjoni Põllumajanduse Peadirektooraat

Toidurukki kokkuostuhinnad Eestis, lähiriikides ja EL-is 2008-2014

Joonis 23

€/tonn, käibemaksuta

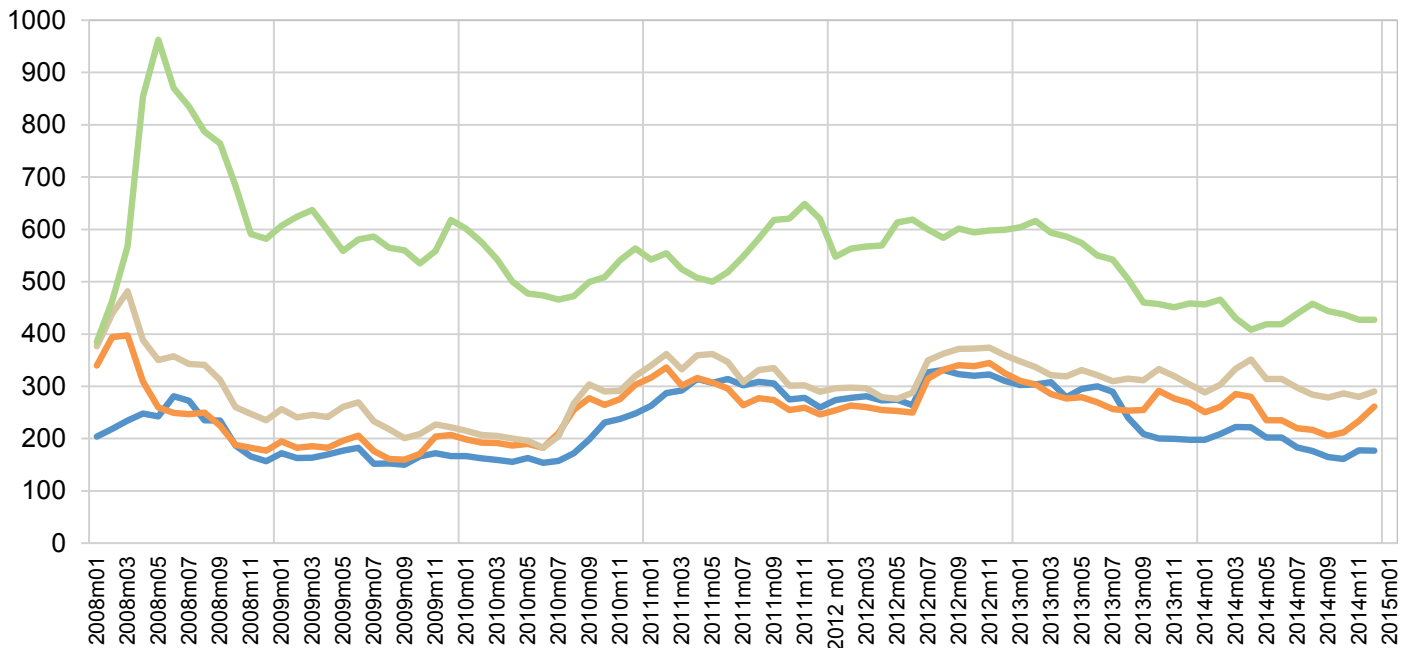


Allikas: Euroopa Komisjoni Põllumajanduse Peadirektooraat

	dets 13	okt 14	nov 14	dets 14	Muutus ± %	
					dets 14 / nov 14	dets 14 / dets 13
Rapsiseeme - Hamburg	512,00	-	-	-	-	-
Mais - USA, no.2 Yellow	198,00	163,52	177,95	-	0,8%	18,3%

Allikas: FAO

- Mais (US No.2, Yellow, U.S. Gulf, USD/t)
- Nisu (US No.2, Soft Red Winter Wheat, US Gulf, USD/t)
- Nisu (US No.2, Hard Red Winter ord. Prot, US Fob Gulf, USD/t)
- Riis (White Rice, Thai 100% B second grade, f.o.b. Bangkok, USD/t)



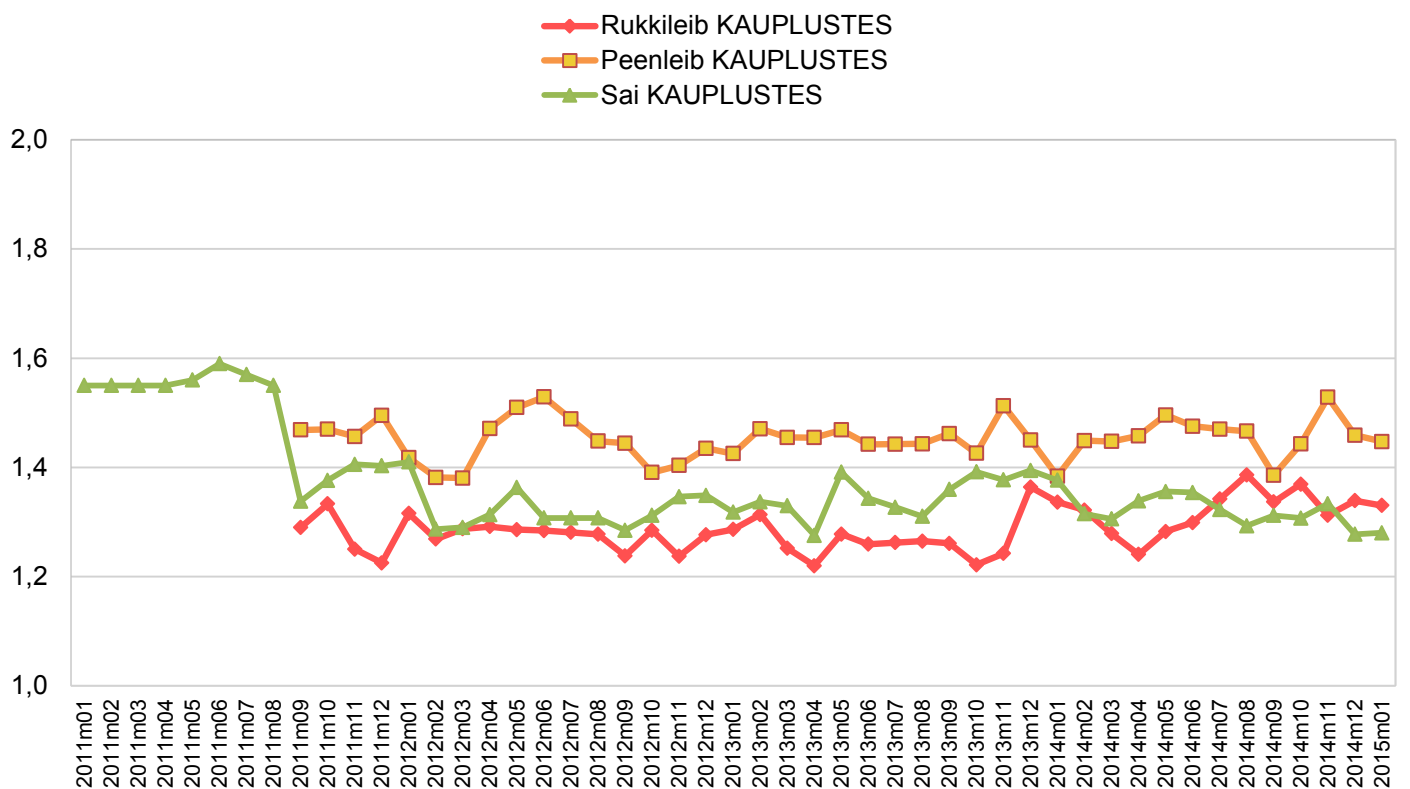
Allikas: FAO

	jaan 14	nov 14	dets 14	jaan 15	Muutus ± %	
					jaan 15 / dets 14	jaan 15 / jaan 14
Eesti turgudel						
Toiduõli (rapsiõli)	1,91	1,85	1,86	1,87	0,6%	-2,2%
Eesti kauplustes						
Rukkileib	1,34	1,30	1,34	1,33	-0,7%	-0,5%
Peenleib	1,38	1,51	1,46	1,45	-0,8%	4,6%
Sai	1,38	1,33	1,28	1,28	0,2%	-7,0%
Nisujahu (tüüp 550, 2kg)	0,62	0,60	0,59	0,61	4,1%	-1,5%
Kaerahelbed (täistera)	1,38	1,35	1,38	1,36	-1,9%	-1,9%

Allikas: TNS EMOR

Leiva ja saiatoodete keskmiste jaehindade dünaamika
Eesti kauplustes jaanuar 2011 – 2015, €/kg, käibemaksuga

Joonis 25



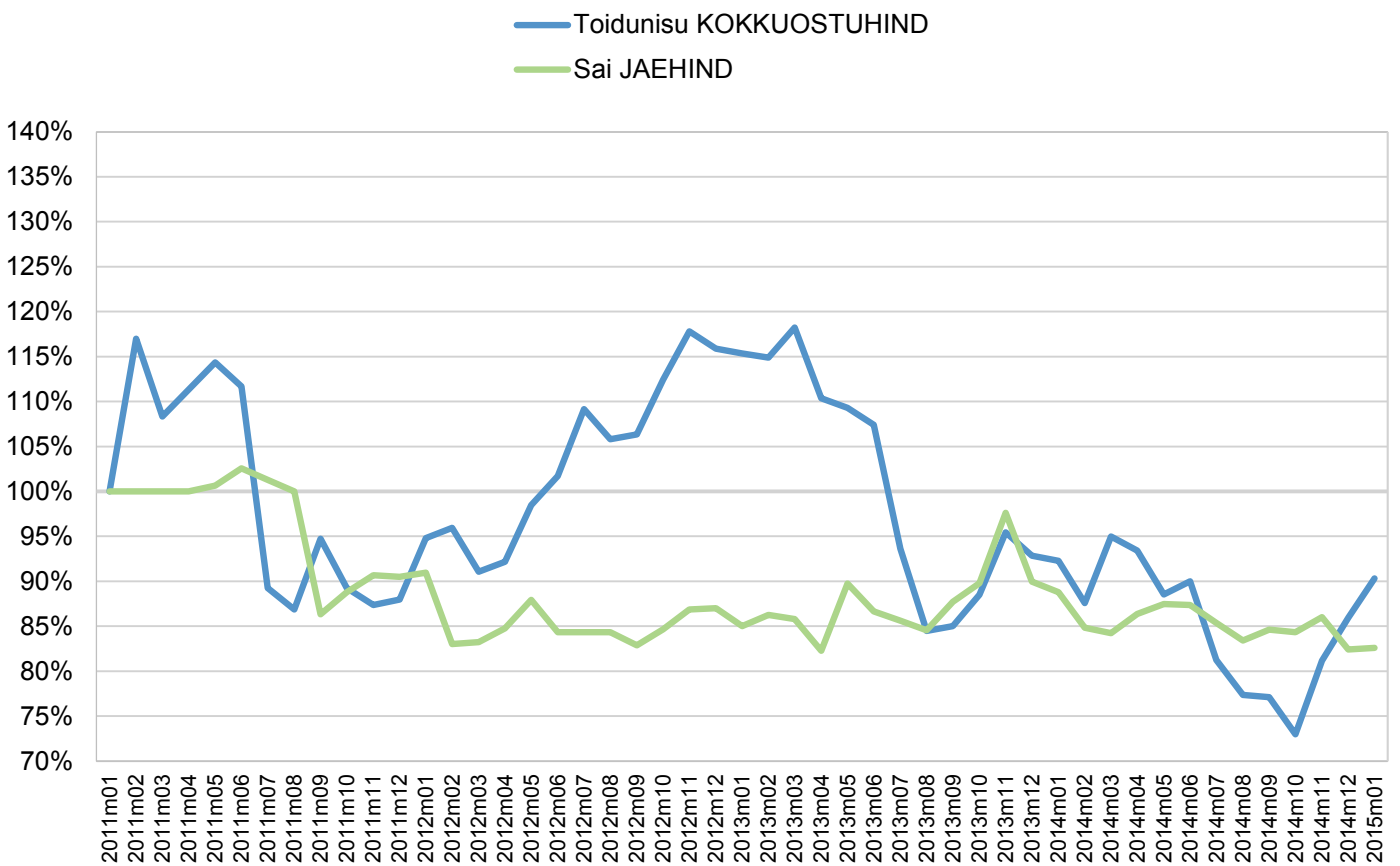
Juulikuu jaehinnad kauplustes on arvatud juuni ja augusti kuu keskmisest.

Allikas: EKI, TNS EMOR

Toiduteravilja ning leiva-saiatoodete hindade dünaamika Eestis jaanuar 2011 – 2015

Joonis 26

kokkuostuhind - kaalutud keskmine hind Eesti teraviljatootjalt ostja värvas, €/kg, käibemaksuta
 Jaehind - kauplustes, €/kg, käibemaksuga
 (hinnaindeks, jaanuar 2011=100%)



Juulikuu jaehinnad kauplustes on arvatatud juuni ja augusti kuu keskmisest.

Allikas: EKI, TNS EMOR

TNS

Köögivili

Köögiviljad

Aastases võrdluses on Eesti köögiviljade tootjahinnad enamasti langenud. Ainsana on hinnatõusu teinud porgand (26,4%). Hind on langenud enim kartulil (33,5%), kaalikal (27,5%), kurgil (25,8%) ja peakapsal (20,6%).

Kauplustes liikusid köögiviljade hinnad kuises võrdluses erisuunaliselt. Suurim oli hinnatõus lahtisel porgandil (51,7%) ja kodumaisel õunal (47,5%). Kallinesid veel pakendatud mugulsibul (14,6%), pikk importkurk (11,2%), importõun (8,6%) ja kapsas (0,6%). Enim on odavnenud kuises võrdluses lahtine mugulsibul (6,1%) ja pakendatud porgandid (5,4%). Hind on langenud veel importtomatil (2,5%), pakendatud ja lahtisel kartulil (vastavalt 2,3% ja 1,6%) ning pikal kodumaisel kurgil (0,6%).

Kauplustes on aastataguse jaanuariga võrreldes hinnad valdavalt odavnenud. Tõusnud on vaid kodumaise õuna (28,1%) ja pakendatud mugulsibulate hind (7,5%). Hind on enim langenud lahtisel mugulsibulal (40,1%) ja pikal importkurgil (38,5%). Langenud on kapsa hind (30,8%), kodumaise pika kurgi (14,1%), lahtise kartuli (11,6%), import õuna (8,7%), pakendatud kartuli (8,1%), importtomati (5,9%) ning lahtise ja pakendatud porgandi hind (vastavalt 2,5% ja 0,8%).

Kartuli ja köögivilja tootjahinnad Eestis
Tabel 25

Tootjate aritmeetiline keskmine hind, €/kg, käibemaksuta

	jaan 14	nov 14	dets 14	jaan 15	Muutus ± %	
					jaan 15 / dets 14	jaan 15 / jaan 14
Kartul	0,18	0,13	0,15	0,12	-20,0%	-33,5%
Peakapsas	0,21	0,13	0,13	0,17	30,8%	-20,6%
Porgand	0,18	0,15	0,16	0,23	43,8%	26,4%
Peet	0,16	0,17	0,17	0,16	-5,9%	-1,2%
Kaalikas	0,28	0,20	0,20	0,20	0,0%	-27,5%
Mugulsibul	1,39	0,87	1,50	-	-	-
Lillkapsas	-	-	-	-	-	-
Kurk	2,56	1,90	1,90	1,90	0,0%	-25,8%
Tomat	-	1,50	-	-	-	-

Allikas: TNS EMOR

Köögivilja ja kartuli tootjahinnad EL riikides
Tabel 26

Kuu keskmised hinnad, €/kg, käibemaksuta

	jaan 14	nov 14	dets 14	jaan 15	Muutus ± %	
					jaan 15 / dets 14	jaan 15 / jaan 14
Kartul						
Poola	0,20	0,11	0,11	-	-	-
Saksamaa	0,38	0,22	0,21	-	-	-
Peakapsas						
Saksamaa	0,23	0,17	0,15	-	-	-
Suurbritannia	0,23	0,22	0,19	0,21	10,6%	-10,8%
Porgand						
Poola	0,17	0,23	0,24	-	-	-
Saksamaa	0,40	0,41	0,40	-	-	-
Suurbritannia	0,26	0,24	0,20	0,20	-1,5%	-25,0%
Küüslauk						
Poola	0,27	2,70	2,74	-	-	-
Saksamaa	3,96	2,85	2,74	-	-	-
Õun						
Poola	0,38	0,31	0,30	-	-	-
Saksamaa	0,77	0,54	0,47	-	-	-
Suurbritannia	-	0,45	0,46	0,36	-21,1%	-
Banaan						
Poola	1,03	1,05	0,99	-	-	-
Saksamaa	1,02	1,37	1,31	-	-	-
Pirn						
Poola	0,66	1,01	0,98	-	-	-
Saksamaa	1,44	1,50	1,44	-	-	-
Suurbritannia	0,64	0,52	0,45	0,42	-5,2%	-33,4%

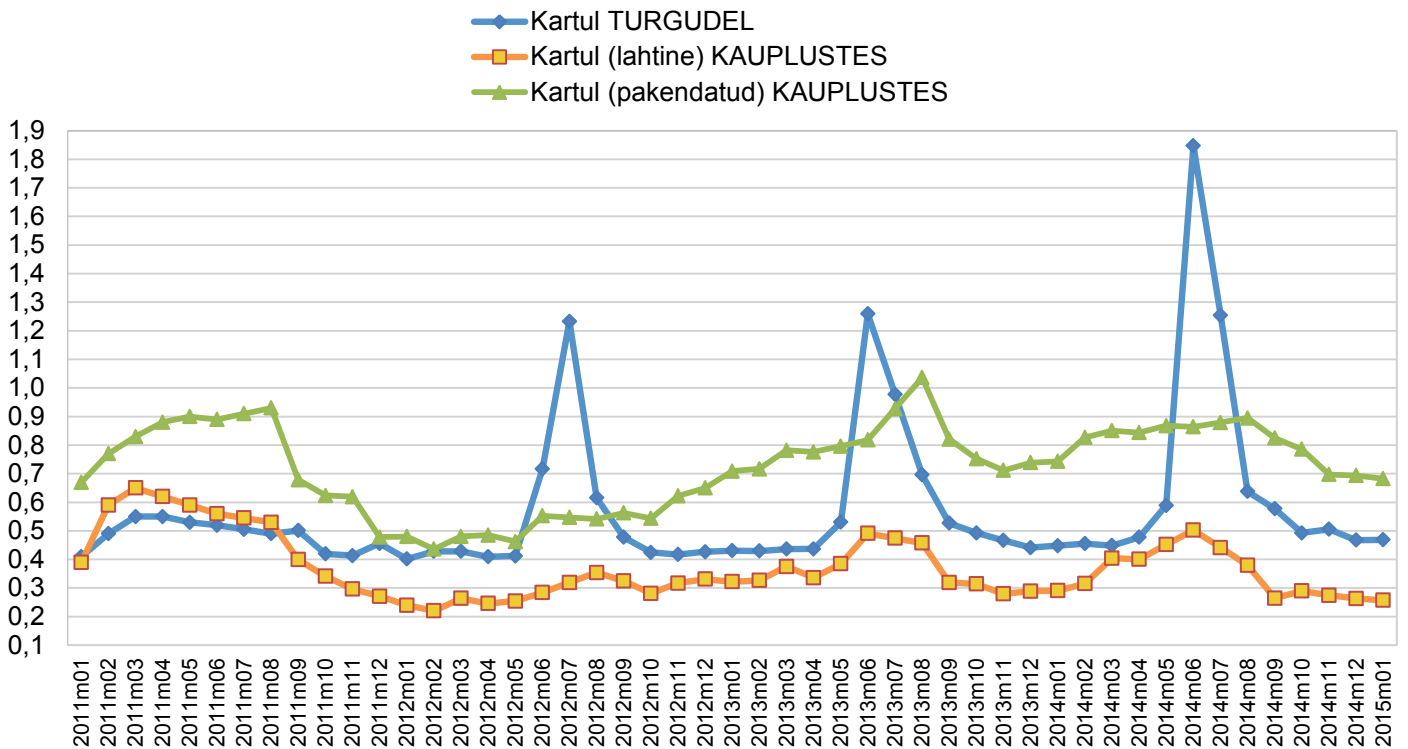
Allikas: AKI, Defra

* EL riikide tootjahinnad jaanuaris 2015 on avaldatud vaid Suurbritannia kohta

	jaan 14	nov 14	dets 14	jaan 15	Muutus ± %	
					jaan 15 / dets 14	jaan 15 / jaan 14
Eesti turgudel						
Kartul	0,45	0,51	0,47	0,47	0,2%	4,6%
Kapsas	0,57	0,56	0,59	0,58	-0,9%	0,9%
Porgand	0,97	0,93	0,94	0,96	1,9%	-1,3%
Peet	0,86	0,91	0,95	0,91	-4,6%	5,5%
Kaalikas	1,17	1,10	1,10	1,11	1,2%	-4,6%
Mugulsibul	1,26	1,12	1,18	1,19	0,8%	-5,6%
Lillkapsas	3,09	2,61	3,37	2,73	-18,8%	-11,7%
Kurk (lühike, import)	3,76	2,87	2,91	3,60	23,6%	-4,4%
Kurk (lühike, kodumaine)	-	3,26	-	-	-	-
Kurk (pikk, import)	2,79	1,91	2,04	2,44	19,7%	-12,6%
Kurk (pikk, kodumaine)	3,42	2,61	2,81	3,12	11,2%	-8,8%
Tomat (import)	2,47	2,41	2,58	2,60	0,8%	5,3%
Tomat (kodumaine)	-	2,56	2,77	*	-	-
Hapukapsas	1,43	1,58	1,58	1,51	-4,2%	5,2%
Hapukurk	3,39	3,81	3,63	3,51	-3,1%	3,5%
Õun (import)	1,08	1,34	1,33	1,38	3,5%	28,3%
Õun (kodumaine)	1,28	1,47	1,46	1,52	3,9%	18,3%
Jõhvikad	5,59	7,19	7,55	8,68	15,0%	55,3%
Banaan	1,32	1,33	1,18	1,23	3,8%	-7,3%
Eesti kauplustes						
Kartul (lahtine)	0,29	0,27	0,26	0,26	-2,3%	-11,6%
Kartul (pakendatud)	0,74	0,70	0,69	0,68	-1,6%	-8,1%
Porgand (lahtine)	0,32	0,22	0,21	0,31	51,7%	-2,5%
Porgand (pakendatud)	0,77	0,83	0,81	0,76	-5,4%	-0,8%
Kapsas	0,30	0,23	0,21	0,21	0,6%	-30,8%
Kurk (lühike, import)	2,29	2,29	-	-	-	-
Kurk (lühike, kodumaine)	-	-	-	-	-	-
Kurk (pikk, import)	1,90	1,65	1,05	1,17	11,2%	-38,5%
Kurk (pikk, kodumaine)	3,61	3,15	3,12	3,10	-0,6%	-14,1%
Tomat (import)	1,97	1,83	1,90	1,85	-2,5%	-5,9%
Tomat (kodumaine)	-	3,47	0,00	-	-	-
Mugulsibul (lahtine)	0,50	0,29	0,32	0,30	-6,1%	-40,1%
Mugulsibul (pakendatud)	0,94	0,77	0,88	1,01	14,6%	7,5%
Õun (import)	1,23	0,92	1,04	1,12	8,6%	-8,7%
Õun (kodumaine)	1,41	1,65	1,22	1,80	47,5%	28,1%

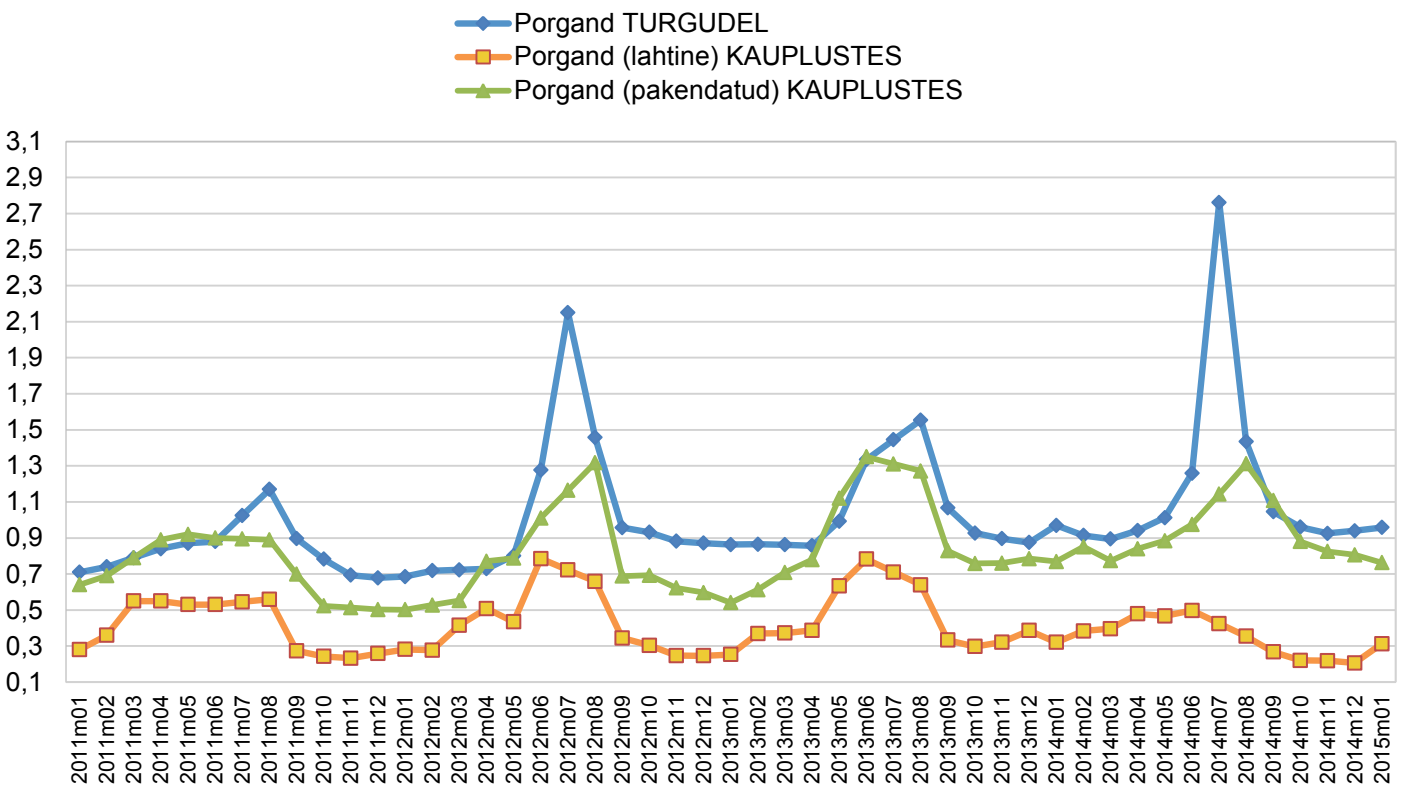
- Ei olnud müügil või müügil ainult ühes või kahes poes

Allikas: TNS EMOR



Juulikuu jaehinnad kauplustes on arvatud juuni ja augusti kuu keskmisest.

Allikas: EKI, TNS EMOR



Juulikuu jaehinnad kauplustes on arvatud juuni ja augusti kuu keskmisest.

Allikas: EKI, TNS EMOR



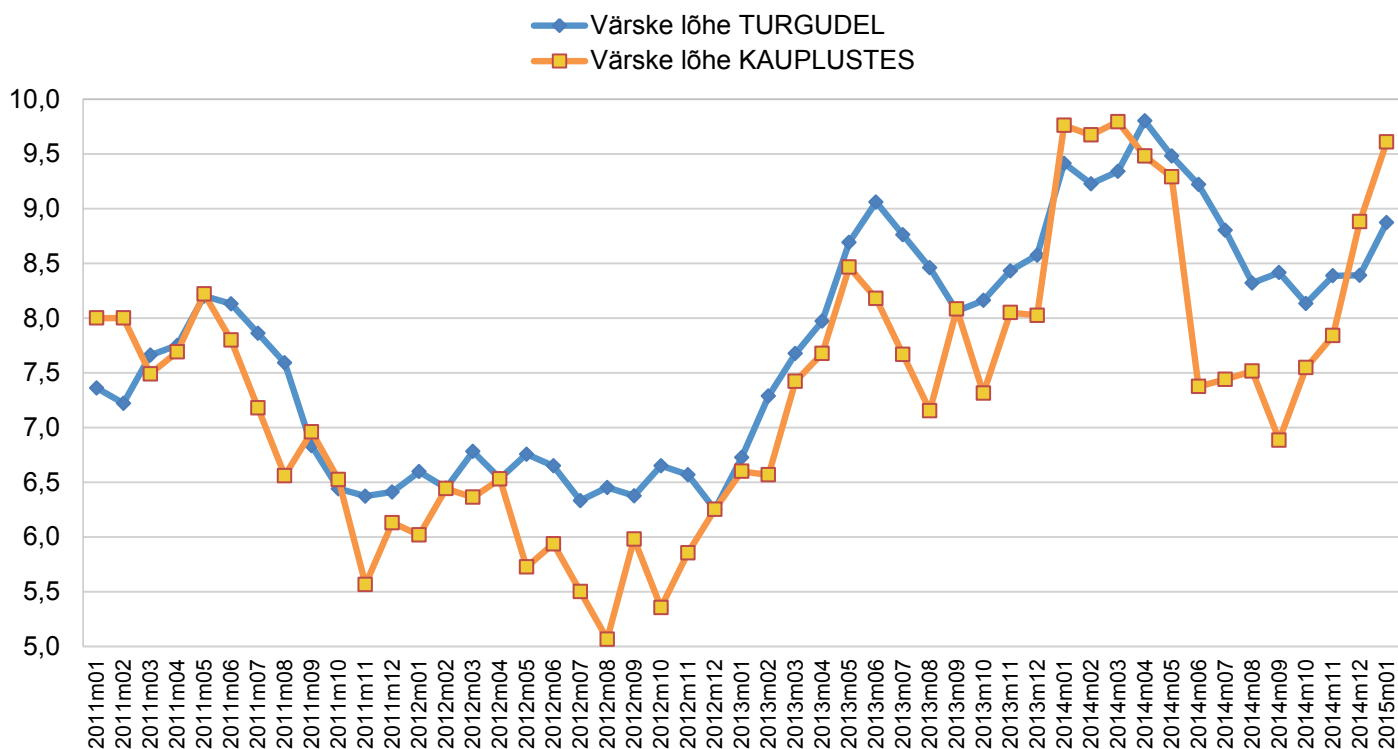
Kala

	jaan 14	nov 14	dets 14	jaan 15	Muutus ± %	
					jaan 15 / dets 14	jaan 15 / jaan 14
Eesti turgudel						
Värske räim	1,64	1,70	1,55	1,58	1,9%	-3,6%
Värske forell	6,65	7,08	6,81	6,62	-2,9%	-0,6%
Forellifilee	12,47	12,83	11,59	12,64	9,1%	1,3%
Värske lõhe	9,41	8,39	8,39	8,87	5,7%	-5,7%
Lõhefilee	14,31	13,26	13,18	13,05	-1,0%	-8,8%
Värske ahven	4,07	3,73	4,19	3,98	-5,0%	-2,3%
Ahvenafilee	14,24	12,39	13,24	14,49	9,4%	1,7%
Värske koha	8,57	8,72	9,42	9,70	2,9%	13,1%
Kohafilee	16,02	17,72	17,12	20,72	21,0%	29,3%
Eesti kauplustes						
Värske räim	2,37	3,04	3,30	2,90	-12,1%	22,4%
Värske forell	7,52	7,10	6,14	6,95	13,2%	-7,5%
Forellifilee	13,77	14,11	11,90	13,40	12,6%	-2,7%
Värske lõhe	9,76	7,84	8,88	9,61	8,2%	-1,5%
Lõhefilee	15,06	12,74	13,72	14,57	6,2%	-3,3%
Värske koha	10,45	10,92	10,77	10,85	0,7%	3,9%
Kohafilee	17,95	18,24	*	*	-	-
Värske ahven	5,67	5,69	5,31	-	-	-
Ahvenafilee	-	-	*	-	-	-

- Ei olnud müügil või müügil ainult ühes või kahes poes

Allikas: TNS EMOR

Värske lõhe keskmiste jaehindade dünaamika Eesti turgudel ja kauplustes jaanuar 2011 - 2015, €/kg, käibemaksuga



Juulikuu jaehinnad kauplustes on arvatatud juuni ja augusti kuu keskmisest.

Allikas: EKI, TNS EMOR

TNS

Banaan

Banaanide keskmine hulgihind Eestis
Hulgi müüjate kaalutud keskmine hind, €/kg, käibemaksuta

Tabel 29

	jaan 14	nov 14	dets 14	jaan 15	Muutus ± %	
					jaan 15 / dets 14	jaan 15 / jaan 14
Banaan	0,98	0,91	0,90	0,89	-1,1%	-9,6%

Allikas: TNS EMOR

Banaanide keskmine jaehind Eestis
€/kg, käibemaksuga

Tabel 30

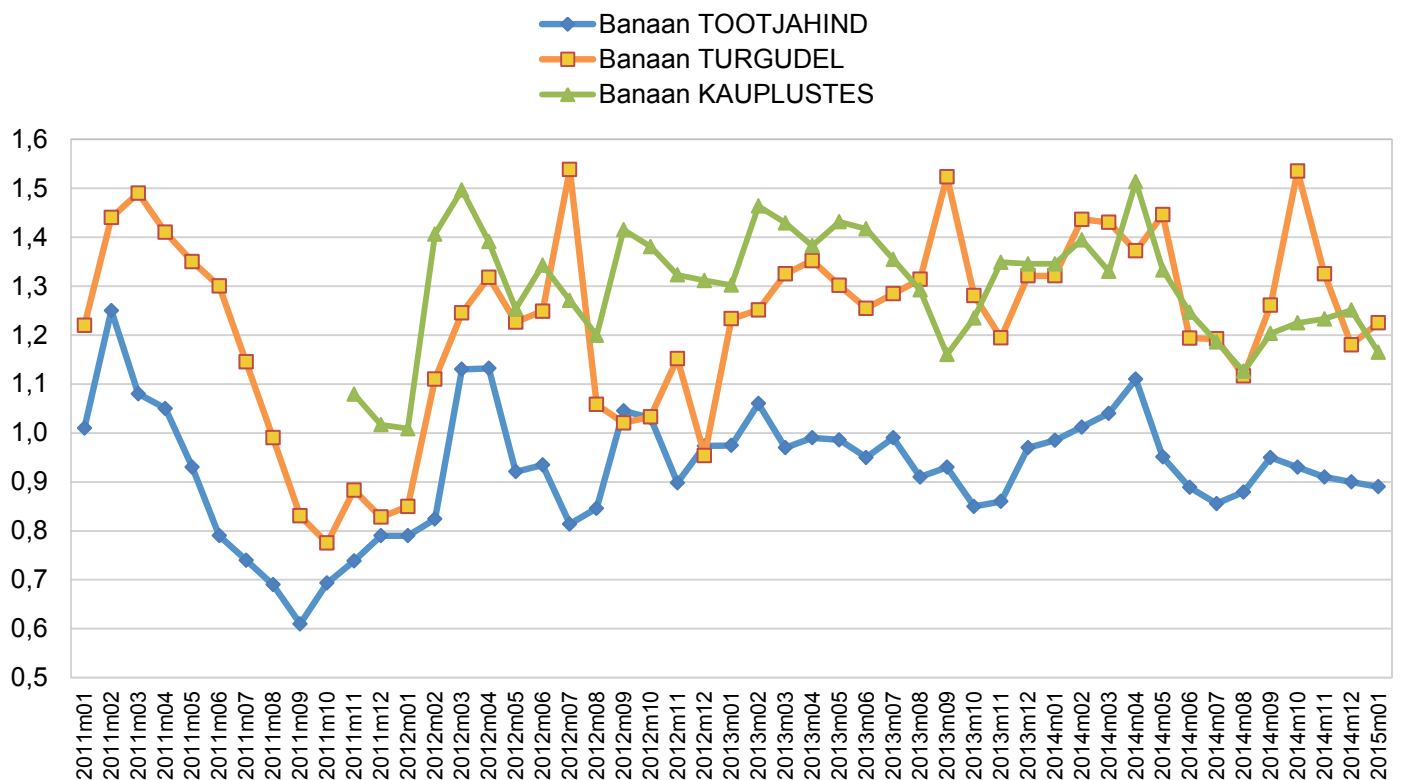
	jaan 14	nov 14	dets 14	jaan 15	Muutus ± %	
					jaan 15 / dets 14	jaan 15 / jaan 14
Eesti turgudel						
Banaan	1,32	1,33	1,18	1,23	3,8%	-7,3%
Eesti kauplustes						
Banaan	1,35	1,23	1,25	1,16	-6,9%	-13,4%

- Ei olnud müügil või müügil ainult ühes või kahes poes

Allikas: TNS EMOR

Banaani keskmiste tootja- ja jaehindade dünaamika Eesti turgudel ja kauplustes jaanuar 2011 - 2015, €/kg, käibemaksuga

Joonis 30



Juulikuu jaehinnad kauplustes on arvatatud juuni ja augusti kuu keskmisest.

Allikas: EKI, TNS EMOR

TNS

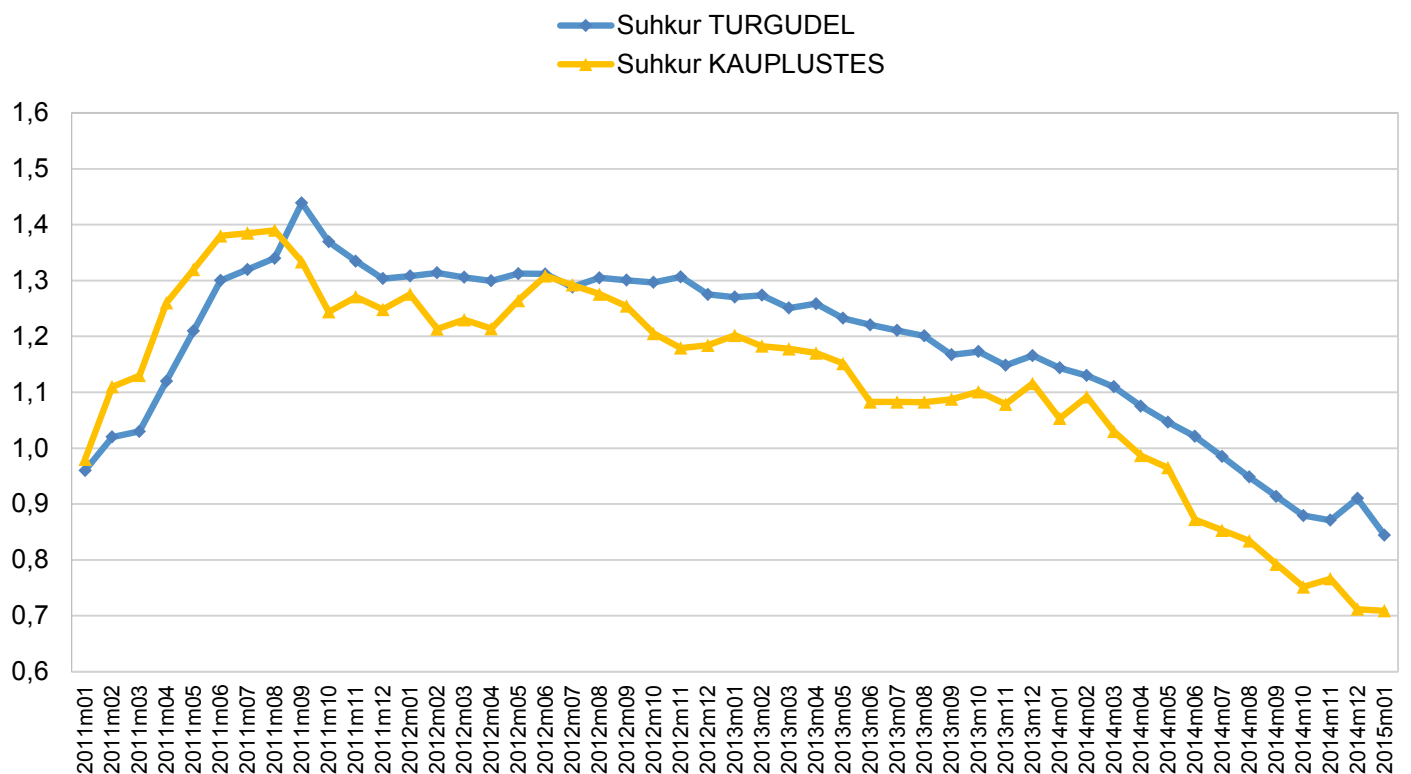
Muu toidukaup

	jaan 14	nov 14	dets 14	jaan 15	Muutus ± %	
					jaan 15 / dets 14	jaan 15 / jaan 14
Eesti turgudel						
Suhkur	1,14	0,87	0,91	0,84	-7,0%	-26,2%
Mesi	7,28	7,63	7,69	7,83	1,9%	7,6%
Eesti kauplustes						
Suhkur	1,05	0,77	0,71	0,71	-0,4%	-32,7%

- Ei olnud müügil või müügil ainult ühes või kahes poes
Allikas: TNS EMOR

Suhkru keskmiste jaehindade dünaamika Eesti turgudel ja kauplustes jaanuar 2011 - 2015

€/kg, käibemaksuga



Juulikuu jaehinnad kauplustes on arvatatud juuni ja augusti kuu keskmisest.

Allikas: EKI, TNS EMOR

TNS

Kütused

Kütuse liik	Ühik	jaan 14	nov 14	dets 14	jaan 15	Muutus ± %	
						jaan 15 / dets 14	jaan 15 / jaan 14
Jaehind							
Kasehalud, lahtised, kuivad 30 cm	rm	54,60	47,00	47,00	47,00	0,0%	-13,9%
Kasehalud, lahtised, kuivad 50 cm	rm	51,00	46,67	46,67	46,67	0,0%	-8,5%
Kasehalud, lahtised, märjad 30 cm	rm	41,88	41,88	41,88	41,88	0,0%	0,0%
Kasehalud, lahtised, märjad 50 cm	rm	40,20	40,88	40,88	40,88	0,0%	1,7%
Kasehalud, konteineris, kuivad 30 cm	rm	66,10	70,12	68,81	68,81	0,0%	4,1%
Kasehalud, konteineris, kuivad 50 cm	rm	67,11	68,69	68,69	67,64	-1,5%	0,8%
Kasehalud, konteineris, märjad 30 cm	rm	58,80	61,61	61,61	61,61	0,0%	4,8%
Kasehalud, konteineris, märjad 50 cm	rm	57,83	61,61	61,61	61,61	0,0%	6,5%
Kasehalud, võrkkotis, kuivad 30 cm	rm	75,20	74,07	76,13	75,83	-0,4%	0,8%
Lepahalud, lahtised, kuivad 30 cm	rm	43,67	40,67	40,67	43,25	6,4%	-1,0%
Lepahalud, lahtised, kuivad 50 cm	rm	42,71	42,20	42,20	42,20	0,0%	-1,2%
Lepahalud, lahtised, märjad 30 cm	rm	34,89	34,78	34,44	34,66	0,6%	-0,6%
Lepahalud, lahtised, märjad 50 cm	rm	33,09	33,41	32,99	33,16	0,5%	0,2%
Lepahalud, konteineris, kuivad 30 cm	rm	65,96	58,22	58,49	58,49	0,0%	-11,3%
Lepahalud, konteineris, kuivad 50 cm	rm	62,58	57,47	57,75	57,75	0,0%	-7,7%
Lepahalud, konteineris, märjad 30 cm	rm	51,00	50,60	50,60	50,60	0,0%	-0,8%
Lepahalud, konteineris, märjad 50 cm	rm	50,31	49,97	49,97	49,97	0,0%	-0,7%
Lepahalud, võrkkotis, kuivad 30 cm	rm	63,98	64,71	64,81	66,04	1,9%	3,2%
Saagimata, küttepuud, 3 m	rm	16,54	19,18	19,18	18,58	-3,1%	-
Puitbrikett	tonn	167,61	168,52	168,10	170,12	1,2%	1,5%
Puitbrikett (ümar)	tonn	165,04	168,73	167,01	168,90	1,1%	2,3%
Puitbrikett (kandiline)	tonn	170,19	168,31	169,20	171,35	1,3%	0,7%
Turbabrikett	tonn	125,98	123,18	122,09	122,09	0,0%	-3,1%
Puidugraanul	tonn	208,32	203,25	203,42	204,02	0,3%	-2,1%
Tootjahind (käibemaksuta, koos transpordiga)							
Saepuru	m3	8,78	7,28	9,23	7,28	-21,2%	-17,1%
Hakkpuit	m3	9,71	9,23	7,28	9,30	27,8%	-4,2%
Kokkuostuhind (käibemaksuta)							
Põhk	tonn	52,00	42,50	42,50	44,00	3,5%	-15,4%

Allikas: TNS EMOR

The logo consists of a solid magenta square with the letters 'TNS' in white, bold, sans-serif font centered within it.

TNS

TNS Emori põhitoiduainete ostukorv

TNS Emori põhitoiduainete ostukorv

TNS Emori põhitoiduainete ostukorvi kuulub üle 50 nimetuse toiduaineid piima-, liha-, teravilja-, kalatoodete ning puu- ja köögiviljade kategooriast, lisaks kanamunad ja suhkur.

Toidukorvi koostamisel on lähtunud põhimõttest, et seal oleks esindatud põhilised tooterühmad sellise osakaaluga, nagu need on SA leibkonnauuringu andmetel tarbimises.

2015. aasta jaanuarikuus oli põhitoiduainete ostukorvi maksumuseks 68,43 eurot ühe inimese kohta, mis on 0,94 eurot (1,4%) rohkem kui detsembris ja 2,15 eurot (3,1%) vähem kui jaanuaris 2014.

Võrreldes detsembriga on toidukorvi maksumus küll kallinenud, kuid valitud toodete hinnad on liikunud erisuunaliselt. Piimatoodete seas on hind tõusnud naturaaluustul (3,3%). Hind on langenud kilepakendis 2,5% piimal (2,1%) ja võil (1,8%). Lihatoodete kategoorias odavnesid sel kuul kondita veiseliha (3,9%), kodune hakkliha (1,4%) ja keeduvorst (0,3%). Kallines enim kondita sealiha (4,6%), broileri (1,9%) ja lahtiste viinerite (0,3%) hind. Köögiviljadest langes hind importtomatil (2,5%) ja lahtisel kartulil (2,3%). Tõusis pika importkurgi hind (11,2%). Lõhe hind on tõusnud 8,2%. Puuviljadest tõusis importõunte hind (8,6%) ning langes banaani hind (6,9%). Ostukorvi toodete hulgas olevatest teraviljatoodetest langes rukkileiva hind (0,7%) ja tõusis saia hind (0,2%). Suhkru hind langes jaanuarikuuga 0,4%.

	Toote-rühma osakaal tarbimises	Toote-rühmade osakaalud 100% ümber-arvestatuna	jaan 14	veebr 14	märts 14	aprill 14	mai 14	juuni 14	aug 14	sept 14	okt 14	nov 14	dets 14	jaan 15
Piim 2,5% (1 l, kile)	3,5%	6,1%	0,60	0,61	0,62	0,60	0,61	0,62	0,61	0,60	0,60	0,60	0,60	0,59
Või (al 82%, 175-200 gr pakend)	3,5%	6,1%	7,96	8,05	8,22	7,82	7,96	7,77	7,41	7,49	7,61	7,38	7,45	7,32
Naturaaljuust (25-27%)	8,3%	14,4%	7,48	7,91	7,95	7,97	8,12	7,73	7,76	7,82	7,59	8,02	7,66	7,91
Veiseliha (kondita)	0,5%	0,9%	10,25	10,72	10,38	10,84	10,28	10,83	10,21	10,59	10,25	10,01	10,16	9,77
Sealiha (kondita)	5,8%	10,1%	5,78	5,90	5,85	5,73	5,78	5,94	5,55	5,65	5,39	5,52	4,99	5,22
Broiler	2,9%	5,0%	2,57	2,63	2,60	2,57	2,63	2,58	2,53	2,57	2,57	2,61	2,56	2,61
Keeduvorst	6,0%	10,4%	4,40	4,35	4,40	4,33	4,46	4,40	4,36	4,38	4,21	4,38	4,26	4,25
Kodune hakkliha	2,4%	4,2%	5,47	5,39	5,02	5,17	5,18	5,01	5,33	5,13	5,13	5,14	4,91	4,84
Viinerid (lahtised)	6,0%	10,4%	3,68	3,53	3,46	3,47	3,67	3,44	3,70	3,92	3,79	3,62	3,69	3,70
Kanamunad (M, 10 tk, kodumaine)	1,7%	3,0%	1,29	1,30	1,23	1,29	1,18	1,20	1,21	1,16	1,20	1,15	1,23	1,20
Rukkileib	4,6%	8,0%	1,34	1,32	1,28	1,24	1,28	1,30	1,39	1,34	1,37	1,30	1,34	1,33
Sai	4,6%	8,0%	1,38	1,31	1,31	1,34	1,36	1,35	1,29	1,31	1,31	1,33	1,28	1,28
Suhkur	1,3%	2,3%	1,05	1,09	1,03	0,99	0,97	0,87	0,83	0,79	0,75	0,77	0,71	0,71
Kartul (lahtine)	1,3%	2,3%	0,29	0,32	0,40	0,40	0,45	0,50	0,38	0,26	0,29	0,27	0,26	0,26
Kurk (pikk, import)	1,4%	2,3%	1,90	2,24	1,63	1,17	1,09	0,95	0,94	1,04	1,14	1,65	1,05	1,17
Tomat (import)	1,4%	2,3%	1,97	1,77	1,61	1,86	1,59	1,14	1,13	1,55	1,35	1,83	1,90	1,85
Õun (import)	0,8%	1,4%	1,23	1,25	1,31	1,18	1,18	1,27	1,23	1,18	1,05	0,92	1,04	1,12
Banaan	1,0%	1,7%	1,35	1,39	1,33	1,51	1,33	1,25	1,13	1,20	1,22	1,23	1,25	1,16
Värske lõhe	0,6%	1,0%	9,76	9,67	9,79	9,48	9,29	7,37	7,51	6,88	7,55	7,84	8,88	9,61
	57,5%	100,0%												
Ostukorvi maksmus ühe inimese kohta kuus			70,58	71,68	71,09	70,42	71,44	69,35	68,77	69,56	68,11	69,54	67,48	68,43
Muutus võrreldes eelmise kuuga			1,7%	1,6%	-0,8%	-0,9%	1,4%	-2,9%	-0,8%	1,1%	-2,1%	2,1%	-3,0%	1,4%
Muutus võrreldes eelmise aasta sama kuuga (2013)			2,9%	2,9%	3,4%	3,5%	3,6%	1,8%	1,0%	1,7%	-0,1%	-0,3%	-2,8%	-3,1%

Tooterühmade osakaalude arvutamisel on lähtutud Statistikaameti leibkonnauuringu toidukorvi maksumusest.

Toodete hinnad on TNS Emori igakuistest hinnavaatlustest kogutud jaehinnad.