



RAHANDUSMINISTEERIUM

KOV teenuste taseme muutus haldusreformi järel minuomavalitsus.ee andmetel

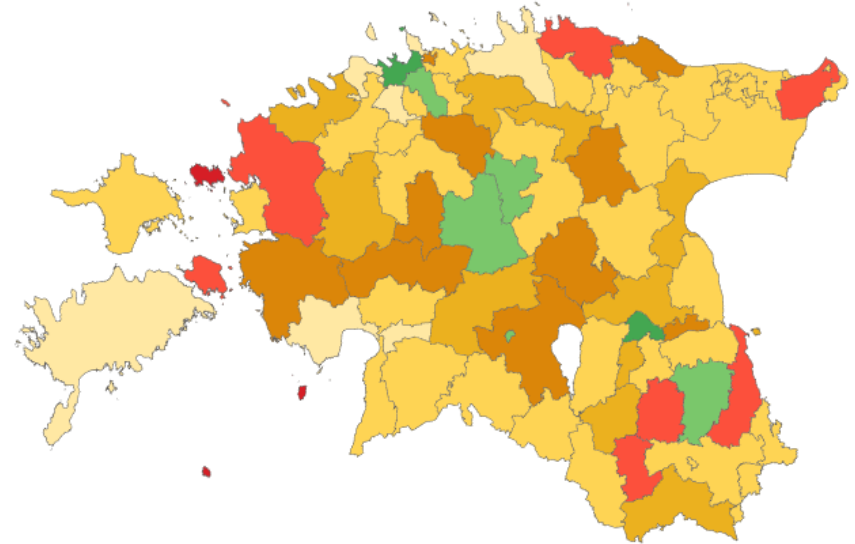
Piret Zahkna

Peaspetsialist

12.10.2022

Mis on minuomavalitsus.ee?

Andmepõhine veebileht
Mõõdetakse 18 teenust
Mõõdikuid üle 700
Tulemused skaalal 0-9



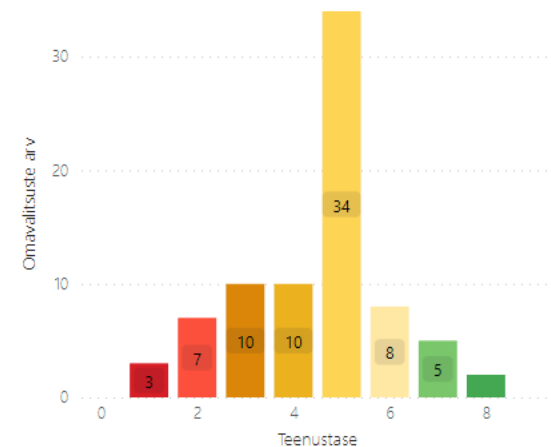
Skaala



Kasu saajad:

- omavalitsused
- keskvalitsus
- kodanik

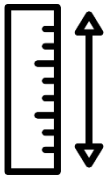
Omaavalitsuste arv tasemete lõikes



Kuidas mõõta haldusreformi tulemusi?



Ühinenud versus mitteühinenud



5000 elanikku enne ühinemist (7 vs 45)

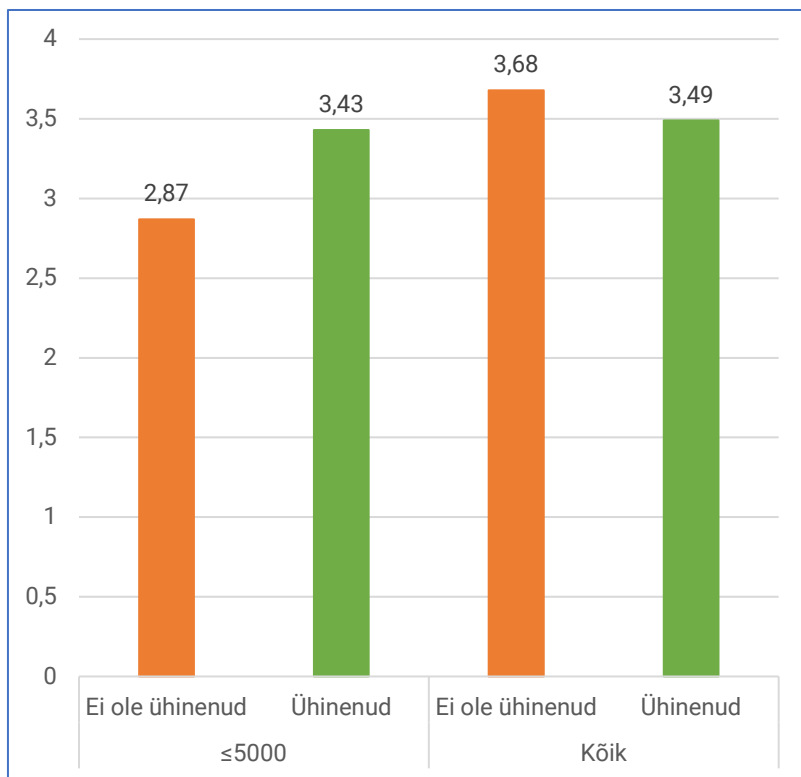


Elanike arv, tulukus ja hajasus

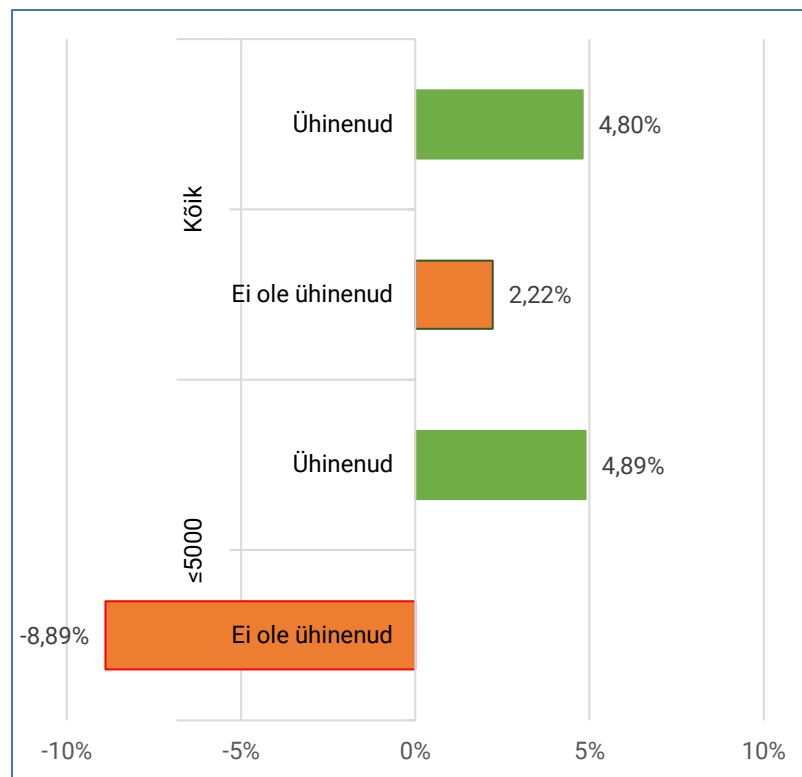
NB! Grupid on väiksed ja iga üksikjuhtum võib mõjutada grupi koondtulemust!

Mis andmetest järeldus? (1)

Keskmine teenustase



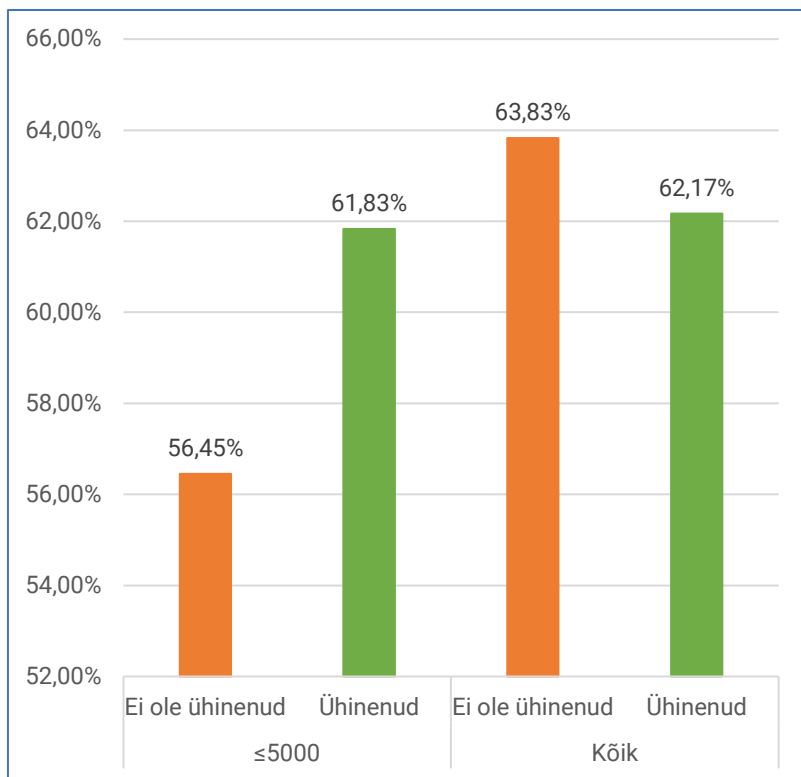
Taseme muutus (2021 vrs 2018)



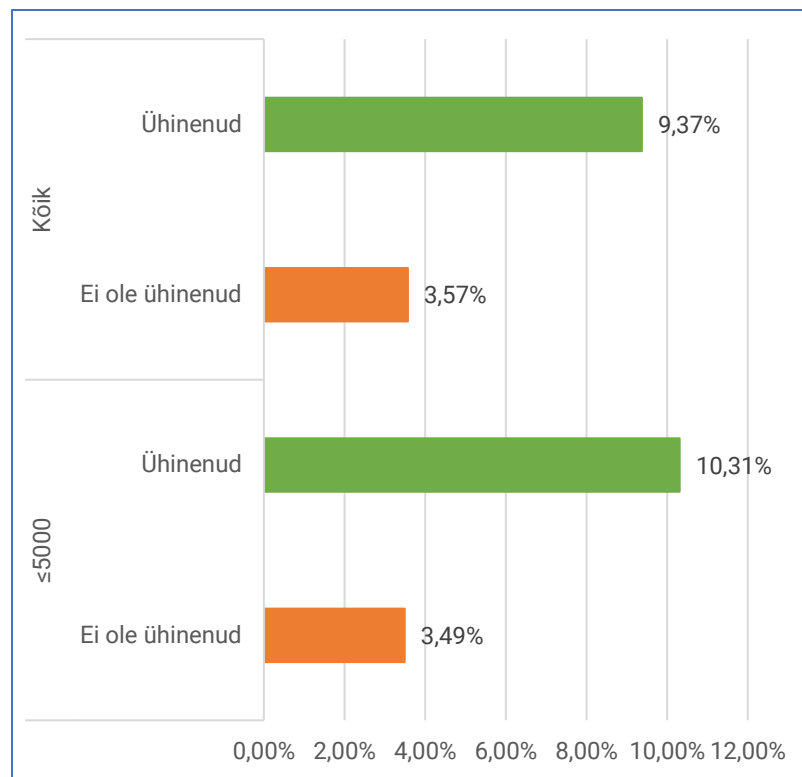
Mis andmetest järeldus? (2)

Kas erandi saamine oli õigustatud, kui areng jääb enda sarnastega maha?

Kriteeriumite täitmine



Kriteeriumite muutus (2021 vrs 2018)



Mis andmetest järeldus? (3)

Ühinenud vrs mitteühinenud

Valitsemine
Alusharidus
Põhiharidus
Noorsootöö
Planeerimine, ehitus ja energeetika
Veemajandus
Jäätmemajandus
Liikuvus
Täiskasvanute sotsiaalhoolekanne
Laste heaolu
Kultuur
Sport
Muuseum
Raamatukogu
Rahvatervis ja turvalisus
Kriisideks valmisolek

Alla 5000 elanikuga ühinenud vrs mitteühinenud

Valitsemine
Alusharidus
Põhiharidus
Noorsootöö
Planeerimine, ehitus ja energeetika
Veemajandus
Jäätmemajandus
Liikuvus
Täiskasvanute sotsiaalhoolekanne
Laste heaolu
Kultuur
Sport
Muuseum
Raamatukogu
Rahvatervis ja turvalisus
Kriisideks valmisolek

Alusharidus (lasteaiateenus)

Kriteeriumid

- Lasteaedade seisund
- Lasteaiaõpetajate töötasu
- Laste rahulolu
- Rahaline kättesaadavus
- Õpetajate kvalifikatsioon

Tähelepanekud

- Ühinenud omavalitsused on panustanud pigem betooni kui inimkapitali väärtustamisele või vähemalt mitte nii aktiivselt kui mitteühinejad.
- Ühinenud keskus tagamaa ja tulukad omavalitsused (nt Haapsalu, Anija, Haljala, Narva-Jõesuu) on enda sarnaste omavalitsustega rohkem maha jäänud

Põhiharidus

Kriteeriumid

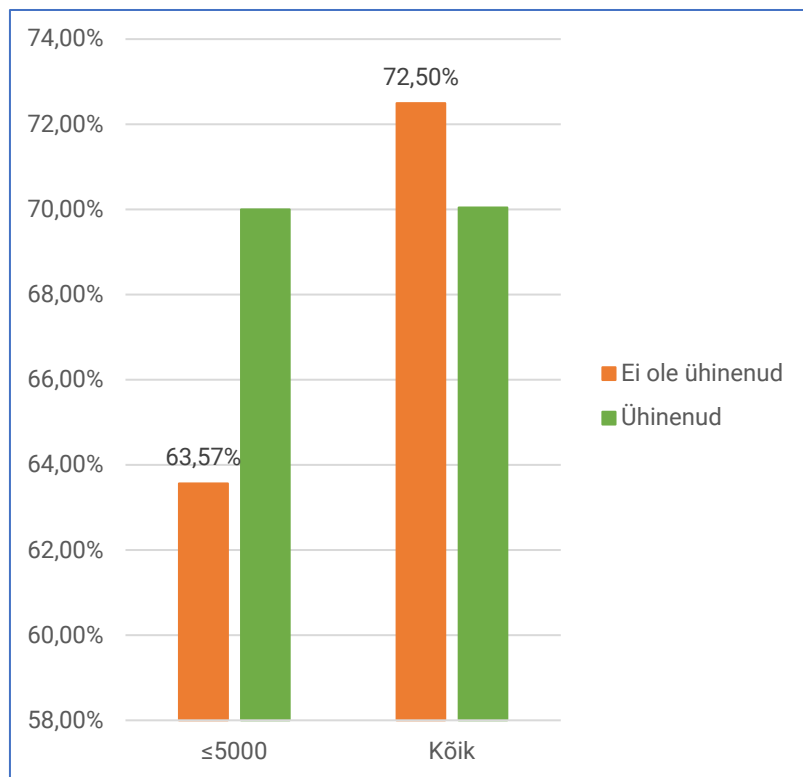
- Edasiõppijate osakaal
- Keskhariduseni jõudjate osakaal
- Koolide seisund
- Koolist välja langemine 7-9 klassides
- Õpetajate palk
- Õpetajate kvalifikatsioon
- Õpilaste rahulolu

Tähelepanekud

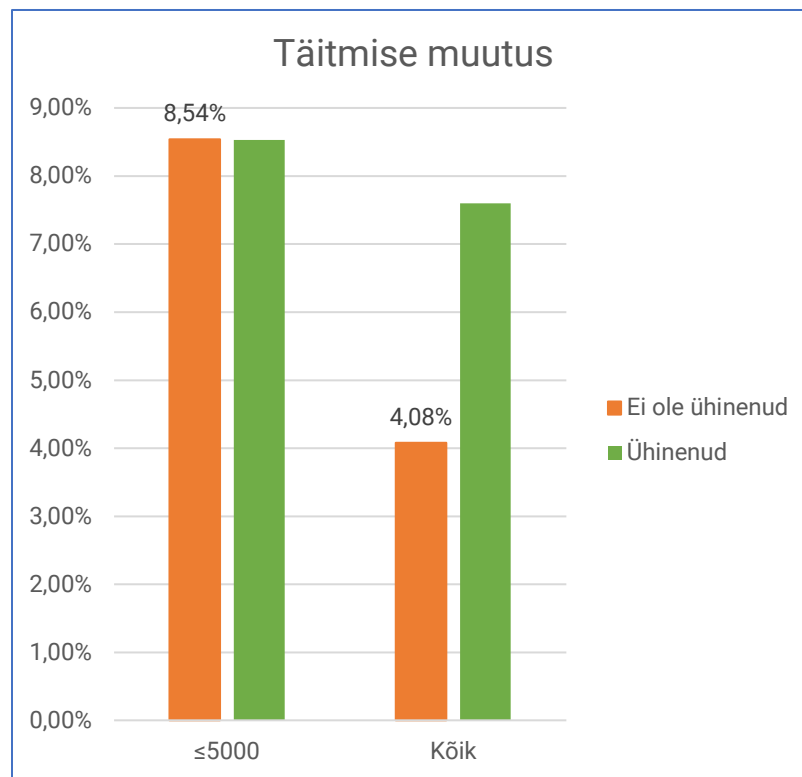
- Suurim probleem on kvalifitseeritud õpetajate puudus ning konkurentsivõimetu töötasu
- Alla 5000 elanikuga omavalitsustes on ühinenud omavalitsused kõikides kriteeriumites nõrgemad mitteühinejatega võrreldes.

Valitsemine

Kriteeriumite täitmine



Kriteeriumite muutus (2021 vrs 2018)

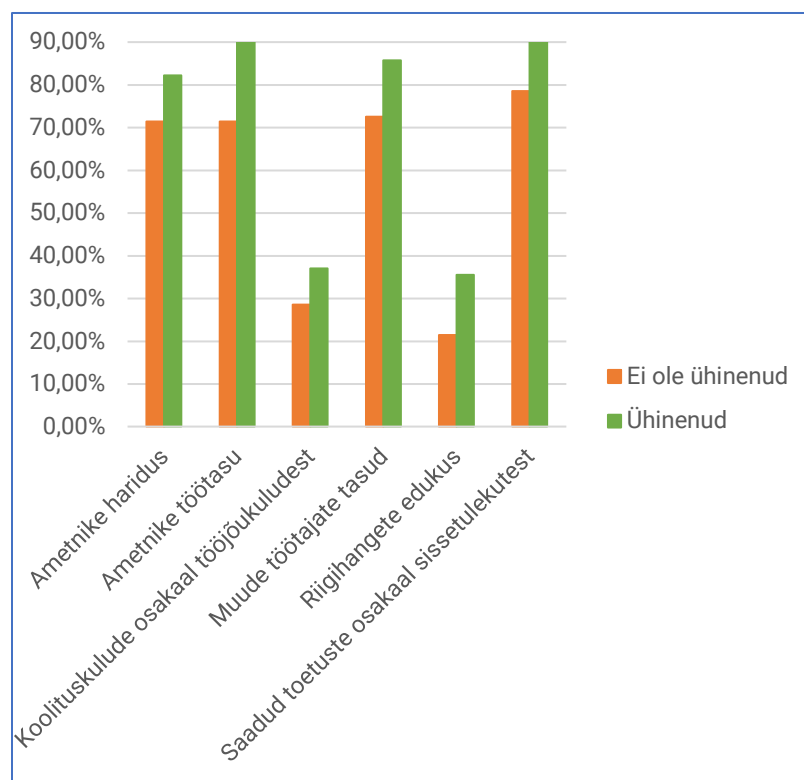


Valitsemine (teenistujad)

Teenistujad

- Ühinenud KOV toovad rohkem koju projektirahasid ja on edukamad riigihangete läbiviimisel
- Mitteühinenud panustavad teenistujate kvalifikatsiooni ja tasudesse
- <5000 elanikuga mitteühinenud omavalitsused jäävad kõikides kriteeriumites võrreldes ühinejatega alla.
- <5000 elanikuga paistab silma kvalifitseeritud töötajate vähenemine ja töö väärtustamise langus

Alla 5000 el teenistujatega seotud kriteeriumite täitmine



Ühinemise tulemusena KOV tulubaas kõrgem, kuid finantsautonoomia osas seis endine

Ühinemine suurendas KOV-de tulusid:

- Ühinemistoetus 2017.–2019. a kogumahus 65 mln eurot.
- Suurendati KOV tulumaksu ja tasandusfondi iga-aastast laekumist (2021.a kontekstis tähendab see +59 mln eurot ehk +4,2%).

Finantsautonoomia osas olulisi muutusi ei ole:

- KOVide maksuautonoomia endiselt OECD riikide madalaim
- Sihtotstarbeliste osakaal tuludest endiselt kõrge.
- 2024.a rakenduv maade hindamine suurendab vähesel määral KOV finantsautonoomiat.

Ühinejatel finantsilised näitajad muutunud üheselt paremaks, mitte-ühinenutel osaliselt

Näitaja	Enne ühinemist alla 5000 el	
	Ühines	Ei ühinenud
Ametnike töötasu riigi keskmisest	104%→108%	111%→107%
Muude töötajate töötasu riigi keskmisest	71%→75%	74%→77%
Juhtimiskulude osakaal põhitegevuse tuludest	12,4%→11,1%	11,9%→12,7%
Põhitegevuse tuleml põhitegevuse tuludest	9%→10%	10%→12%
Põhitegevustuleml amortisatsioonist	75%→98%	78%→113%

Ühinenud suunanud üldvalitsemiskulude kokkuhoiu sotsiaal- ja haridusvaldkonda

Põhitegevuse kulude valdkonniti jaotuste osakaalude muutus 2020-2021 vs 2016-2017	Enne ühinemist alla 5000 el	
	Ühines	Ei ühinenud
Üldvalitsemine	12%→9%	10%→11%
Majandus ja kommunaal	9%→9%	8%→8%
Sotsiaal ja tervishoid	11%→12%	8%→8%
Kultuur	13%→11%	14%→12%
Haridus	53%→55%	57%→56%
Muu	2%→3%	4%→5%

Kokkuvõte

- Mitteühinenud KOV-d osutavad paremaid teenuseid kui ühinenud;
- Alla 5000 el ühinenud KOV-d jäävad võrreldes mitteühinejatega maha alus- ja põhihariduses;
- Alla 5000 el mitteühinenud KOV-d jäävad maha üldiselt teenuste arengus (v.a alus- ja põhiharidus):

Valitsemises on mahajäämus silmatorkav;

Probleemiks kvalifitseeritud tööjõu puudus, konkurentsivõimetu töötasu.

- KOV'de tulubaasi suurendati, finantsautonoomiat mitte;
- Finantsnäitajad on muutunud üldiselt paremaks ja valitsemiskulude „ülejääk“ suunatud muudesse valdkondadesse.

Poliitikasoovitused

- Soodustada omavalitsuste edasiühinemist.
- Suurendada omavalitsuste finantsautonoomiat.
- Jätkata portaali minuomavalitsus.ee arendamist ja andmete kasutamist otsustusprotsessi toetamiseks.



RAHANDUSMINISTEERIUM

Aitäh!

Piret Zahkna

Piret.Zahkna@fin.ee