



PÕLLUMAJANDUSTOOTJATE TEABE-, KOOLITUS- ja NÕUSTAMISVAJADUS

PÕLLUMAJANDUSTOOTJATE KIRJALIK KÜSITLUS

**Eesti Maaülikool
Majandus- ja sotsiaalinstituut
& Maaelu Arengu Instituut OÜ
Põllumajandusministeeriumi tellimusel**



Küsitluse eesmärk

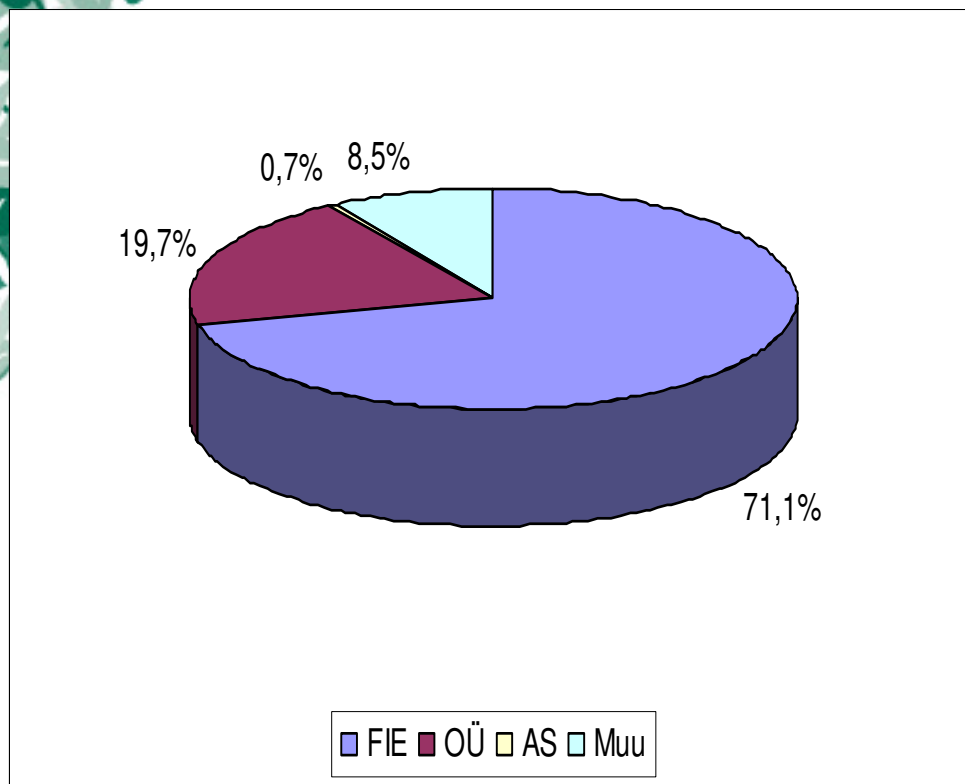
- teabe sisu - millistes valdkondades oleks tootjatel vaja teavet, nõuannet, koolitust, ümberõpet;
- teabe maht - kui palju ja kellele oleks vaja teavet, nõuannet, koolitust;
- seni saadud nõuande ja tulevikus prioriteetsed nõustamisvaldkonnad;
- sobivamad meetodid nõuande, koolituse, teabe ja muu informatsiooni edastamiseks;
- teadlikkus üldistest keskkonnanõuetest ja headest põllumajandus- ja keskkonnanõuetest ja võimalused oma tootmine nendega vastavusse viia.



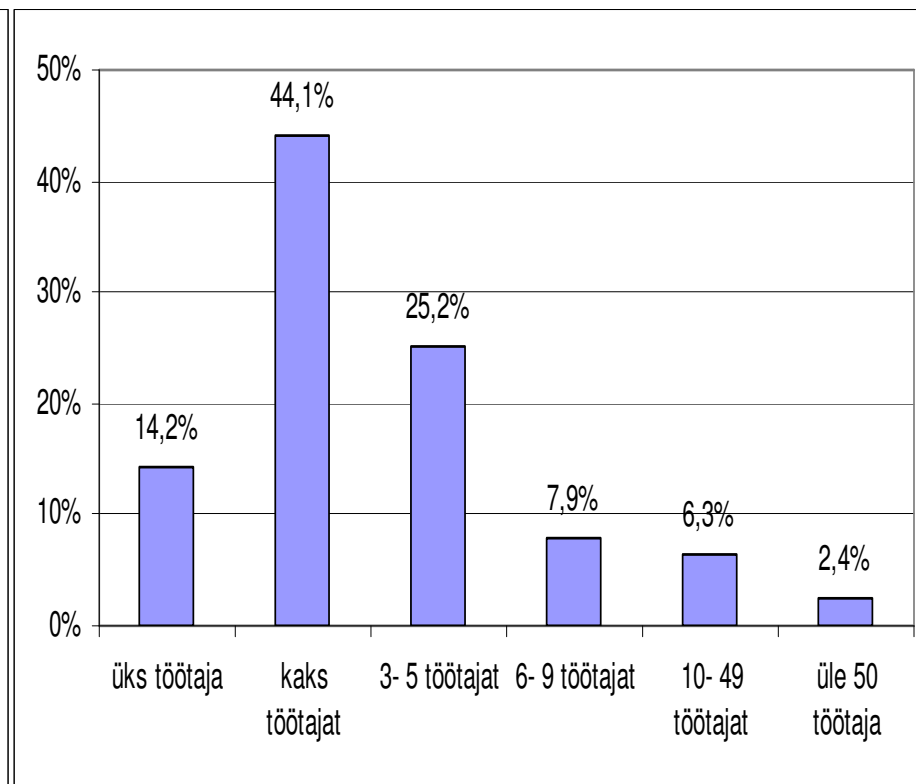
Valim

- Ankeetküsitlus toimus vahemikus oktoober 2006- märts 2007
- Valim moodustati PRIA 2005.a. ühtset pindalatoetust, põllumajandusloomade kasvatamise toetust ja põllumajanduskultuuri kasvatamise täiendavat otsetoetust saanud põllumajandustootjate nimekirja põhjal
- Küsitleti 150 tootjat, valimi struktuur ettevõtlusvormi alusel sarnane toetuste saajate struktuuriga
- Küsitletutest 80% vastas emaili teel, 20% posti teel

Ettevõtte üldandmed



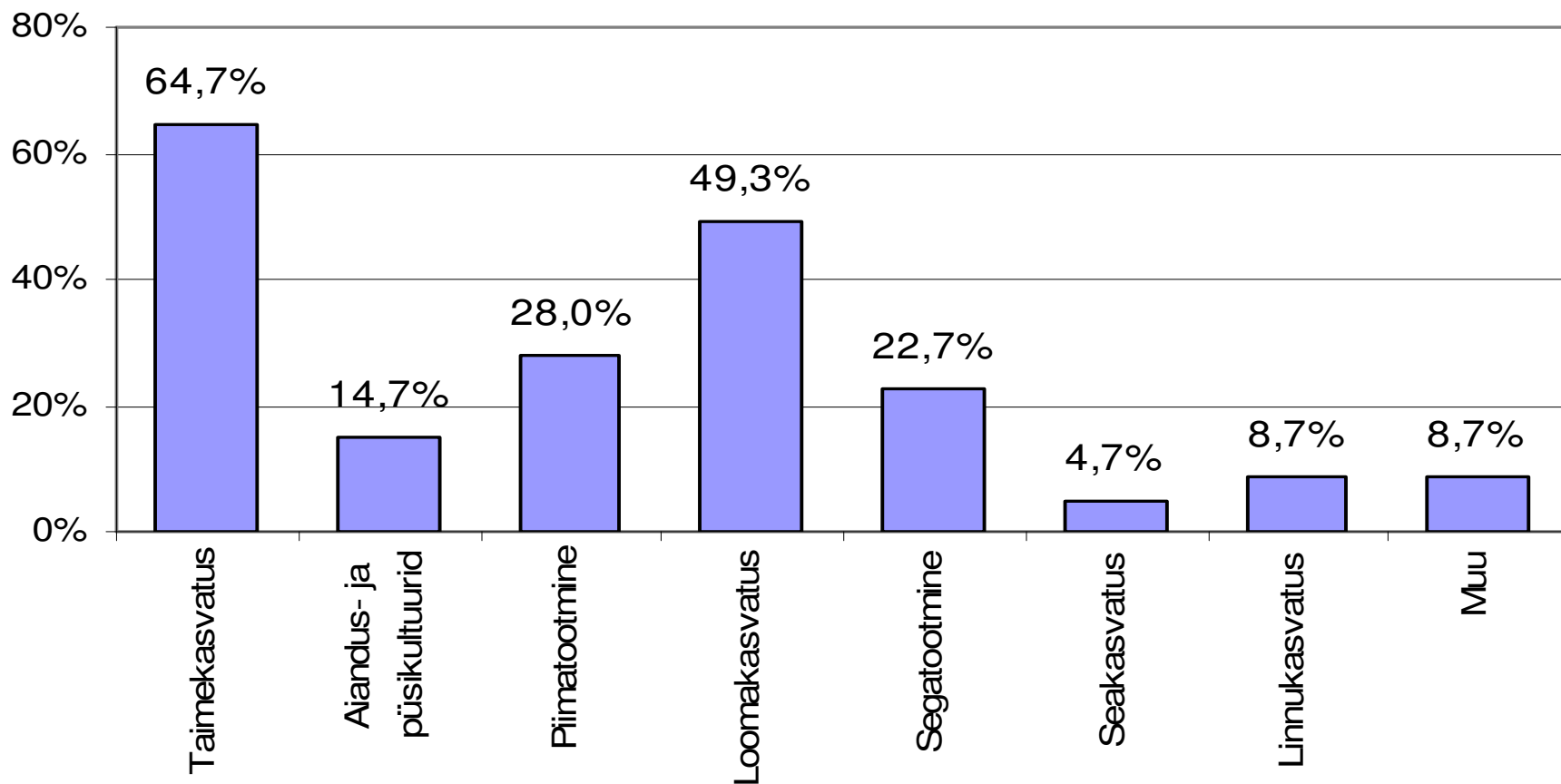
Joonis 1. Ettevõtlusvorm (N = 142)



Joonis 2. Töötajate arv (N = 127)

Tabel 1. Keskmise töötajate arv ettevõtlusvormi kaupa

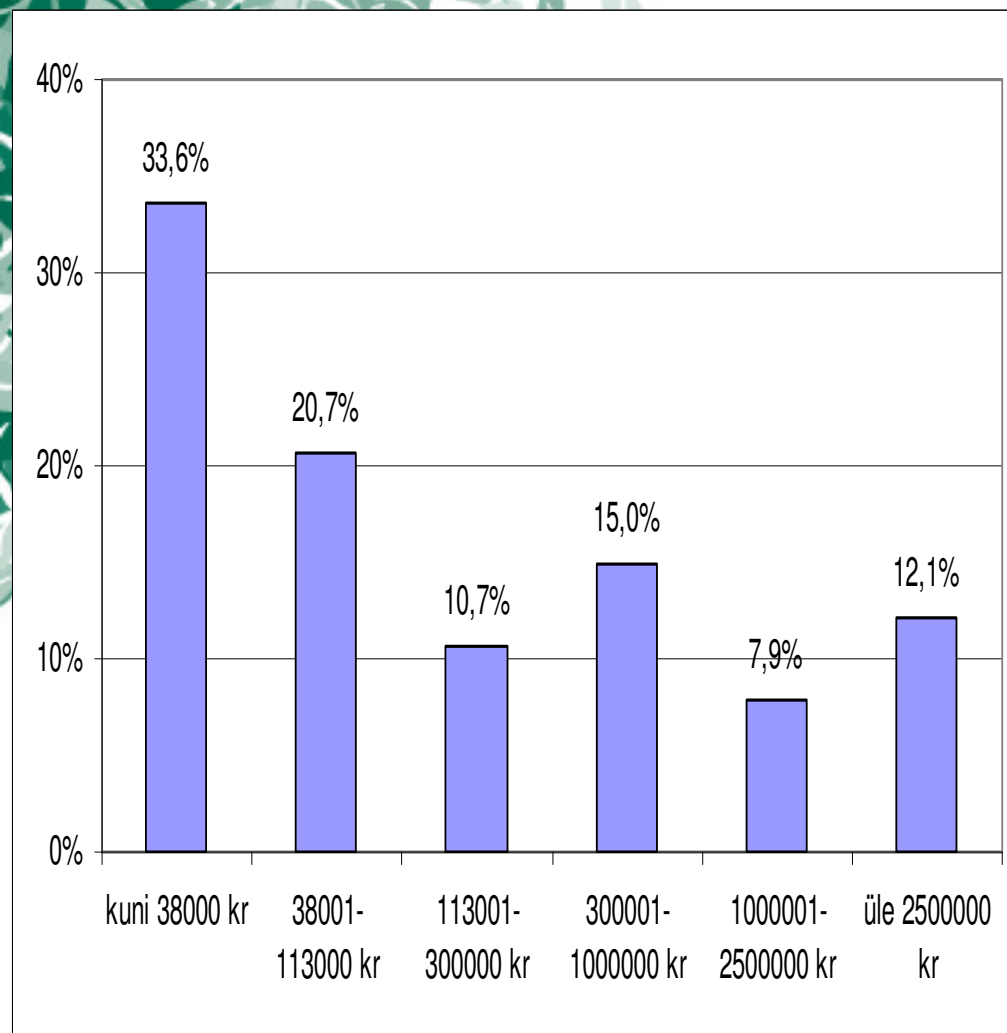
Ettevõtlus vorm	Vastajate arv	Keskmine töötajate arv	Mediaan	Miinimum	Maksimum
FIE	85	2,34	2	1	8
OÜ	25	13,96	8	2	60
AS	1	6	6	6	6
Muu	12	8,58	3	1	70
Kõik vastajad	128	5,52	2	1	70



Joonis 3. Põhitegevusalad (N = 150)

Tabel 2. Keskmise haritava maa suurus ettevõtlusvormi kaupa (ha)

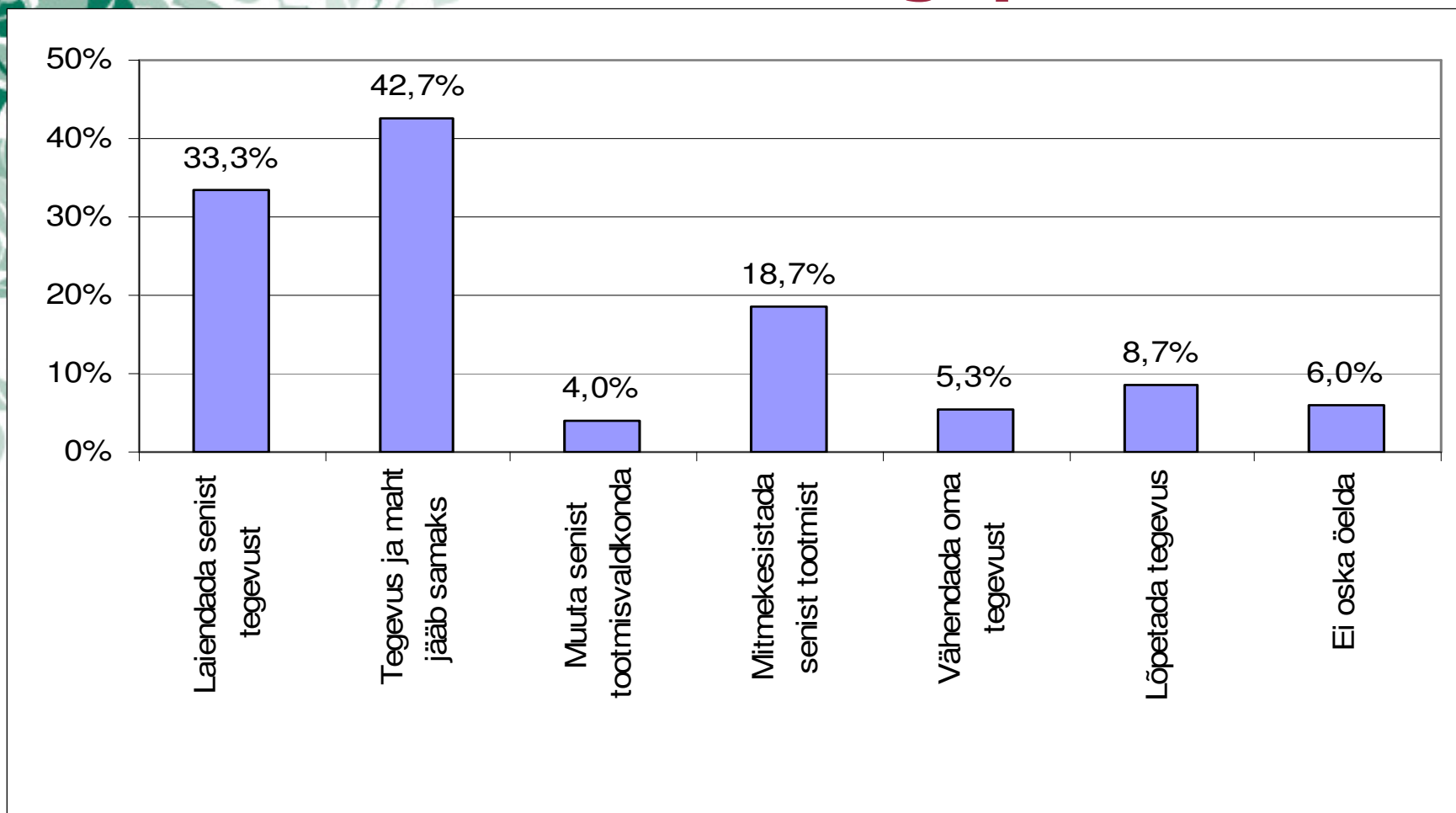
Ettevõtlusvorm	Vastajate arv	Keskmine haritava maa suurus	Mediaan	Miinum	Maksimum
FIE	89	72,0	29	0	500
OÜ	25	566,3	400	21	2000
AS	1	450,0	450	450	450
Muu	10	195,3	5,5	0,2	1900
Kõik vastajad	132	199,4	40,2	0	2000



- OÜdest peaaegu pooltel oli müügitulu üle 2500000 kr aastas; veerandil alla 300000 kr, sh 10,7% alla 38000 kr
- FIEdest pooltel müügitulu alla 113000 kr, sh 36,1% alla 38000 kr. FIEdest veerandil müügitulu üle 300000 kr aastas.
- Muudest ettevõtlusvormidest 90% müügitulu alla 38000 kr
- Suurusgrupid on ESU alusel (allikas: FADN)

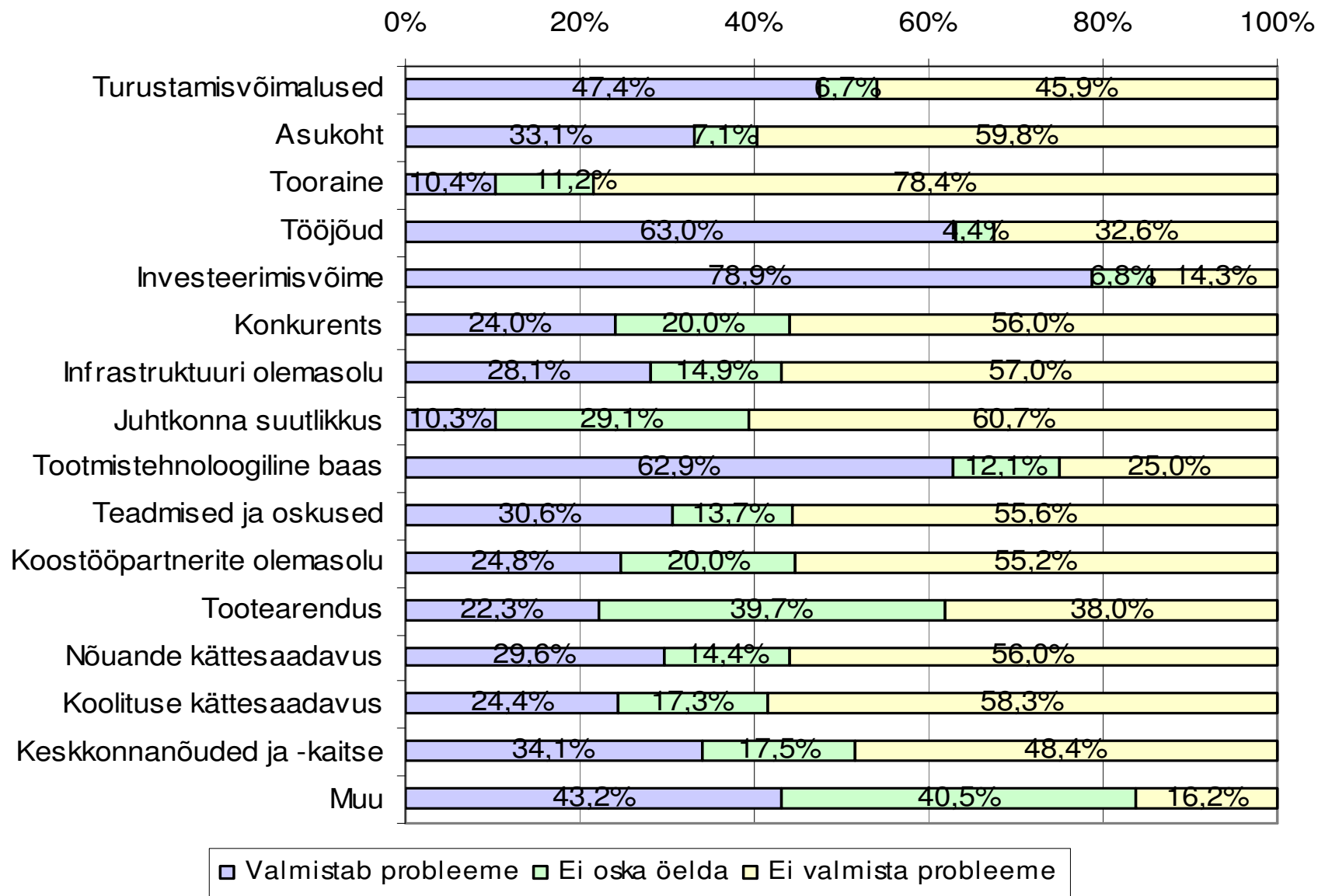
Joonis 4. Müügitulu (N = 140)

Arenguplaanid



Joonis 5. Ettevõtte arenguplaanid lähiaastateks (N = 150)

Probleemsed valdkonnad



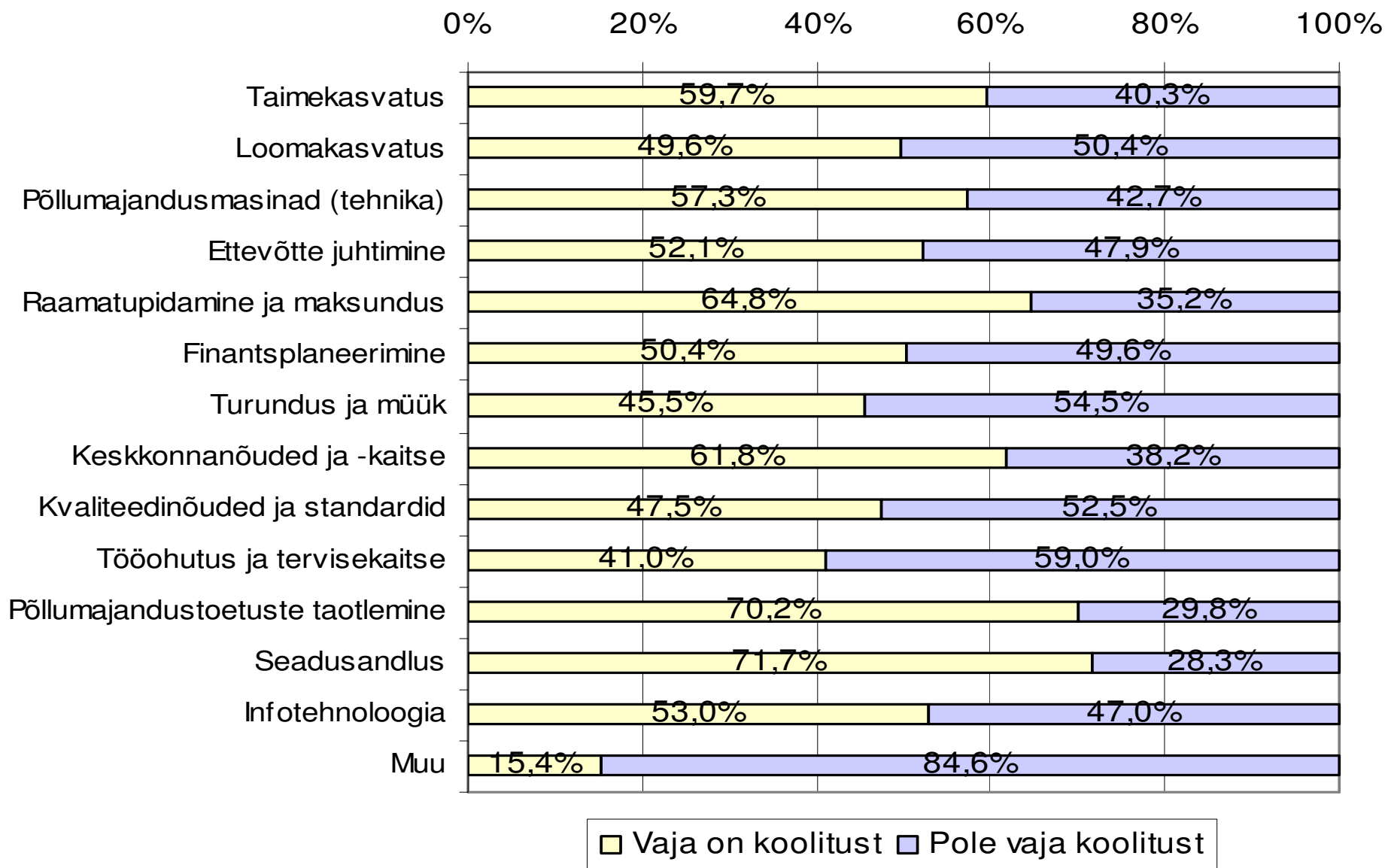
Joonis 6. Ettevõtte arengu jaoks probleemsed valdkonnad



Probleemsed valdkonnad

- Investeerimisvõime
- Spetsialiseeritud tööjõud
- Tootmistehnoloogiline baas
- Tootmist mitmekesistada ja tootmisvaldkonda muuta soovivad ettevõtted tunnetavad probleemina nõuande kättesaadavust ja koolituse kättesaadavust.

Koolitusvajadus



Joonis 7. Koolitusvajadus erinevates valdkondades



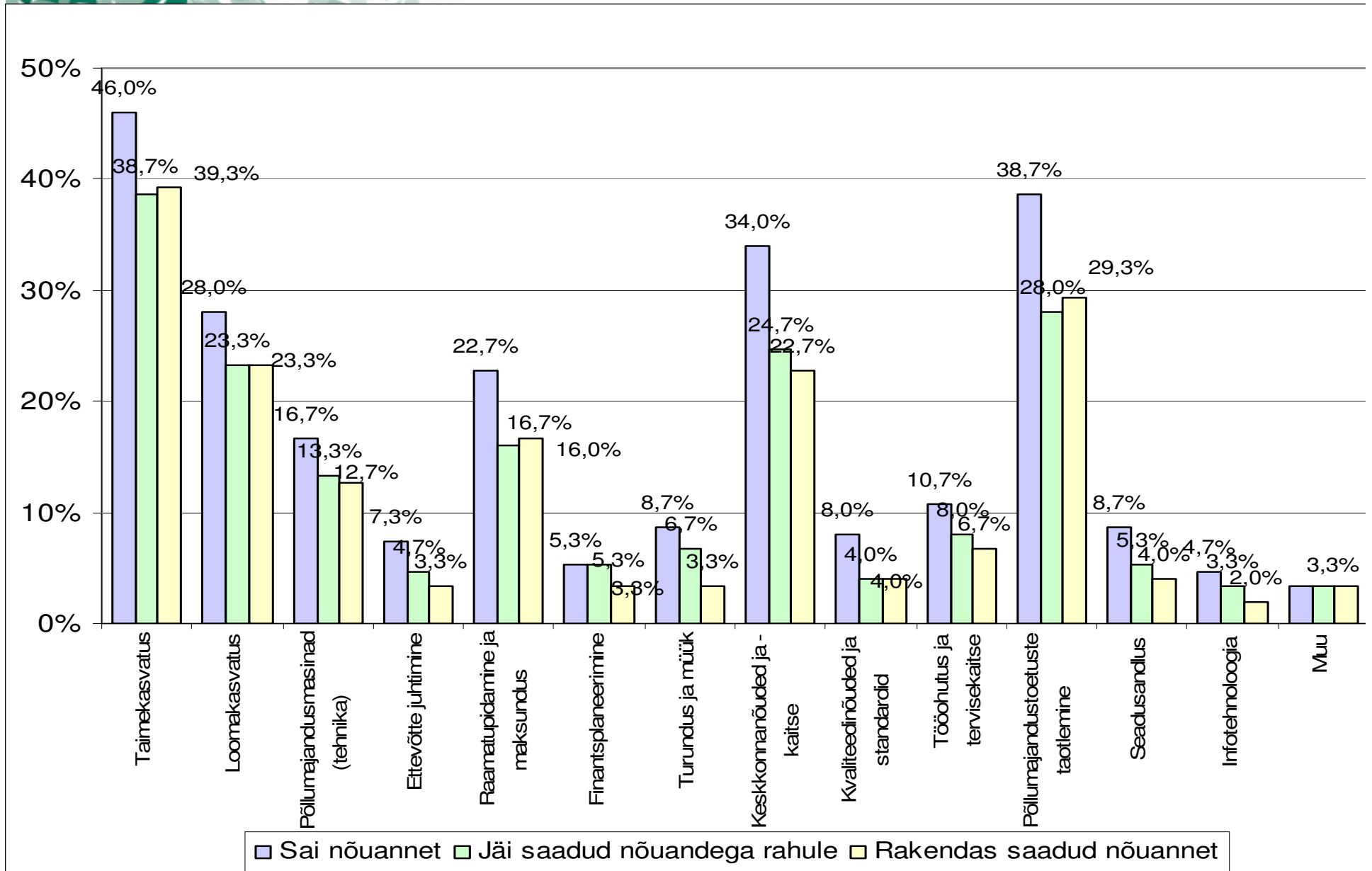
Koolitusvajadus

- Osaihingud hindavad koolitusvajadust üldiselt suuremaks, kui FiEd
- FiEd tunnetavad suuremat koolitusvajadust turunduse ja müügi alal.
- OÜd tunnetavad suuremat koolitusvajadust ettevõtte juhtimise, keskkonnanõuete ja –kaitse, taimekasvatuse ja loomakasvatuse alal
- Piimatootjad (suured) tunnetavad koolitusvajadust põllumajandustoetuste taotlemise ja infotehnoloogia alal.

Tabel 3. Keskmise koolitust vajavate töötajate arv ettevõtte kohta: FIEd, OÜd ja kõik vastajad (töötajat)

Ettevõtlusvorm Valdkond	FIE	OÜ	Kõik vastajad *
Taimikasvatus	1,46	2,1	1,8
Loomakasvatus	1,43	2,86	2,53
Põllumajandusmasinad (tehnika)	1,35	3,2	1,97
Ettevõtte juhtimine	1,26	1,4	1,38
Raamatupidamine ja maksundus	1,12	1,06	1,14
Finantsplaneerimine	1,14	1,23	1,23
Turundus ja müük	1,12	1,33	1,19
Keskkonnanõuded ja -kaitse	1,17	1,5	1,43
Kvaliteedinõuded ja standardid	1,2	1,45	1,33
Tööohutus ja tervisekaitse	1,66	2,21	2
Põllumajandustoetuste taotlemine	1,24	1,52	1,35
Seadusandlus	1,11	1,38	1,27
Infotehnoloogia	1,24	1,38	1,39
Muu	1,25		1,8

Nõuande saamine



Joonis 8. Nõuande saamine viimasel kolmel aastal (N = 150)

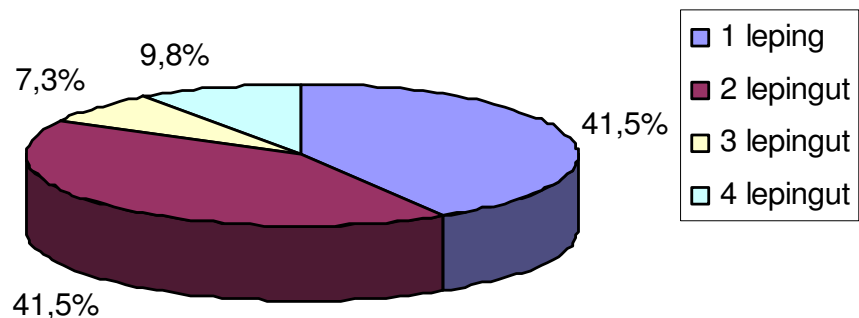


Nõuande saamine

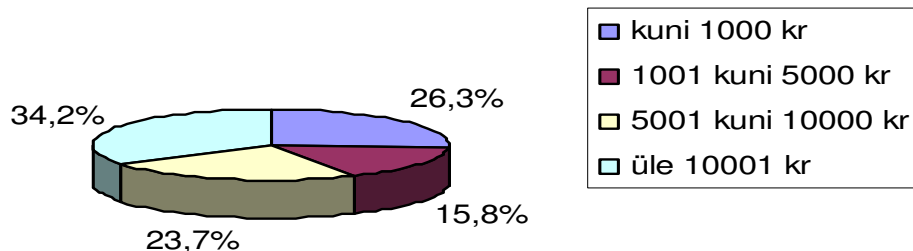
Enim nõuannet saadi ja rakendati järgmistes valdkondades:

- Taimekasvatus
- Põllumajandustoetuste taotlemine
- Keskkonnanõuded ja –kaitse
- Loomakasvatus
- Raamatupidamine ja maksundus

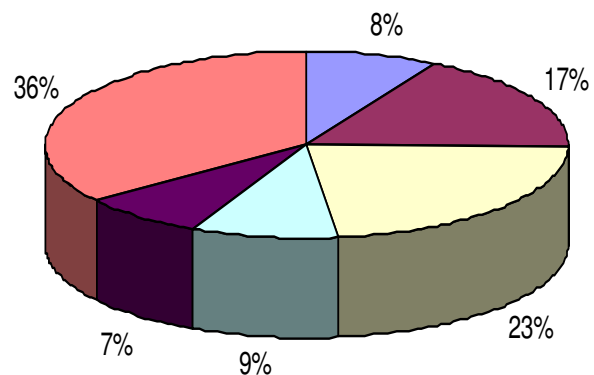
Nõustamislepingud



Joonis 9. Nõustamislepingute arv viimasel aastal kui saadi nõuannet (N = 41)



Joonis 10. Nõustamislepingute rahaline maht (N = 38)



Joonis 11. Kui palju ollakse valmis tulevikus nõuandele kulutama (N = 150)

Koolitus

- Osaihingud on koolitust rohkem saanud, kui FIEd.
- Põllumajandustootjad ei oska eristada nõuannet ja koolitust ning seetõttu on tulemused nõuandevajaduse ning koolitusvajaduse kohta kattuvad.
- Koolituse vormina eelistatakse õppepäevi.
- Ühepäevaste õppepäevade läbiviimise kohana eelistatakse maakonnakeskust.
- Mitmepäevaste koolituste toimumispaigana eelistatakse õppe/teadusasutusi.
- Koolituseks sobiv ajavahemik on oktoobri lõpust aprilli alguseni.

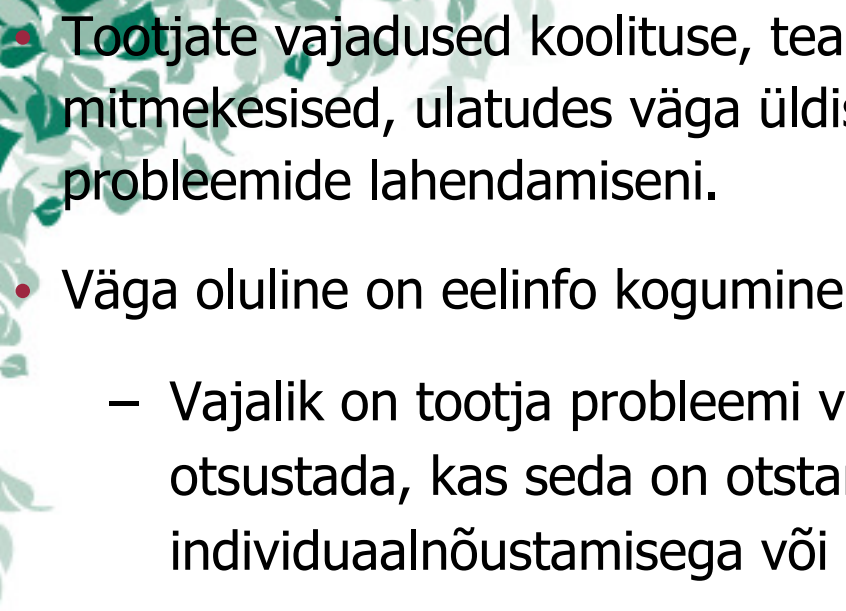


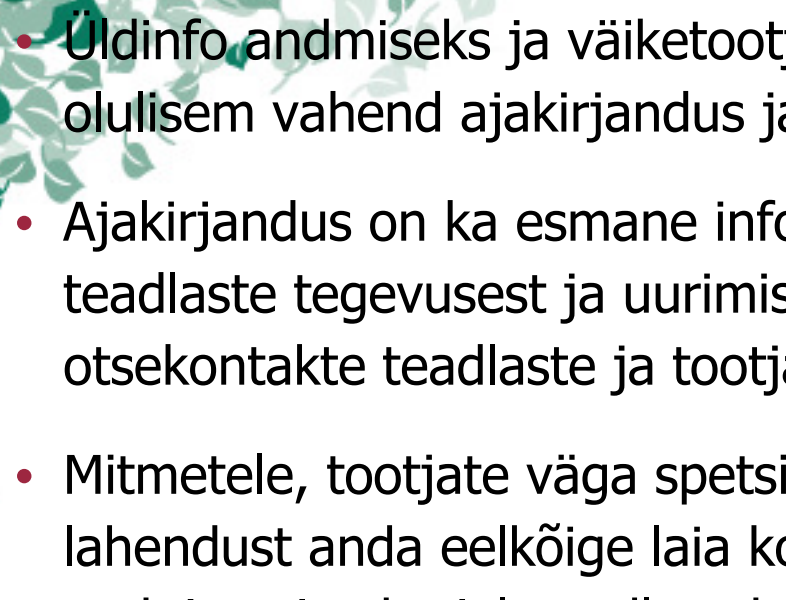
Infoallikad

- Peamised infoallikad: ajalehed, ajakirjad ning PRIA
- Organisatsiooni kuuluvad ettevõtted kasutavad rohkem konsulendi teenuseid, osalevad infopäevadel, saavad infot tootjate organisatsioonide kaudu.

Järeldused

- Arvuliselt moodustavad suurema osa põllumajandustootjatest väiketootjad ja kodumajapidamised, mis tegutsedes peamiselt ettevõtja ja tema pereliikmete tööjõul, ei teadvusta endal olulist vajadust koolituse järgi.
- Suurtootjad on seni olnud aktiivsemad teabe, koolituse ja nõuande tarbijad ning nende teadlikkus võimalustest on parem.
- Suurematel tootjatel on ümberõppe- ja koolitusvajadus suurem, sest keskseks probleemiks kompetentne tööjõud. Olemasolevaid töötajaid on vaja täiendavalt koolitada või ümber õpetada loomakasvatustööliseks, traktoristideks, zootehnikuteks jms, sest nende puudus pärsib tootmise igapäevast töös hoidmist ja tootmise laienemist.
- Väiketootjatel on vaja rohkem üldinfot, esmast sissejuhatust mingisse valdkonda nagu näiteks raamatupidamine, seadusandlus; või konkreetse probleemi lahendust.

- 
- Tootjate vajadused koolituse, teabe, nõuande järele on väga mitmekesised, ulatudes väga üldise info vajadusest väga spetsiifiliste probleemide lahendamiseni.
 - Väga oluline on eelinfo kogumine ja andmine:
 - Vajalik on tootja probleemi võimalikult täpne määratlus, et otsustada, kas seda on otstarbekas lahendada individuaalnõustamisega või koolitusega.
 - Ülioluline on koolituskursuse planeerimisel sihtgrupi määramine, sest erineva suurusega tootjate huvid on väga erinevad.
 - Tootjatele on vaja anda võimalikult täpset eelinfot koolituse sihtgrupi, teema ja probleemide kohta, et tal oleks võimalik hinnata selle sobivust enda tootmise jaoks.

- 
- Üldinfo andmiseks ja väiketootjate teadlikkuse tõstmiseks on kõige olulisem vahend ajakirjandus ja PRIA.
 - Ajakirjandus on ka esmane infoallikas tootjate informeerimiseks teadlaste tegevusest ja uurimistulemustest, mis võimaldaks otsekontakte teadlaste ja tootjate vahel.
 - Mitmete, tootjate väga spetsiifilistele probleemidele saaksid lahendust anda eelkõige laia kogemusega teadusasutustes praktiseerivad erialateadlased.
 - Selleks on vaja ajakohastatud, pidevalt täiendatav teabesüsteemi, kust tootja võiks leida infot erialaspetsialistide konsultatsioonivõimalustest, sest väga spetsiifiliste individuaalküsimuste lahendamise puhul pole mõtet kulutada ressursse ja aega ulatusliku nõuandesüsteemi kujundamiseks, kui konsulent ei suuda pakkuda nii põhjalikku teavet või kogemust.



Täna tähelepanu eest!



Eesti Maaülikool
Estonian University of Life Sciences

www.emu.ee

juuni 2007 23

