

HINNAURING

AGRISEIRE

TNS EMOR

Uuringu eri etappides osalesid ja olid vastutavad:

Aivar Voog, Triinu Ojala, Kennet Sarv, Sirje Spiegelberg, Ines Mirov, Kaidi Reedi,
Katrín Männaste, Maire Nõmmik

Tellijapoolne kontaktisik: Aleksander Vukkert

AS Emor

Tammsaare Ärikeskus
A. H. Tammsaare tee 47
11316 Tallinn

t: +372 626 8500

f: +372 626 8501

emor@emor.ee

www.emor.ee

Töö on teostatud Eesti Põllumajandusministeeriumi tellimusel.

©TNS Emor

TNS Emor alustas 1. septembril 2011. a põllumajanduse kohta turu- ja hinnainfo kogumist. Seireuringu tellija on Eesti Põllumajandusministeerium. Käesolevas hinnainfo seireuringus on kasutatud Põllumajandusministeeriumi poolt tellitud ja Eesti Konjunktuuriinstituudi poolt kogutud andmeid eelnevate perioodide kohta, et tuua välja muutused.

SISUKORD

Piim

Piim.....	3
Tabel 1: Piima kokkuostu keskmine hind Eestis.....	4
Tabel 2: Piima kokkuostu hinnad EL-is.....	4
Joonis1: Piima kokkuostuhind	5
Tabel 3: Piima kokkuostuhinnad EL-is, USA-s ja Uus-Meremaal.....	5
Tabel 4: Piimatoodete tööstusest väljamüügihinnad Eestis.....	6
Tabel 5: Piimatoodete tööstusest väljamüügihinnad Euroopas ja maailmas	6
Joonis 2: Piimatoodete rahvusvahelised indikatiivsed erkspordi hinnad	7
Tabel 6: Piimatoodete keskmised jaehinnad Eestis	8

Liha ja muna

Liha.....	9
Tabel 7: Sigade kokkuostuhinnad Eestis.....	10
Tabel 8: Eluspõrsaste tootjahind Eestis.....	10
Tabel 9: Lammaste kokkuostuhinnad Eestis	10
Tabel 10: Munade tootjahinnad Eestis	10
Tabel 11: Veiste kokkuostuhinnad Eestis	11
Tabel 12: E-klassi sigade kokkuostuhinnad EL-is	12
Tabel 13: Veiste kokkuostuhinnad EL-is	13
Tabel 14: Lammaste kokkuostuhinnad EL-is	15
Tabel 15: Broilerite (65%) tootja väljamüügihinnad EL-is	15
Joonis 3: Veise- ja broileriliha toormehinnad	16
Tabel 16: Kanamunade tootjate müügihinnad EL-is	16
Tabel 17: Eluspõrsaste tootjate müügihinnad EL-is	17
Tabel 18: Lihatoodete ja munade keskmised jaehinnad Eestis	18

Teravili

Teravili ja köögivilj.....	19
Tabel 19: Teravilja kokkuostuhinnad Eestis	20
Tabel 20: Rapsi toodete tööstusest väljamüügi hind	20
Tabel 21: Teravilja kokkuostuhinnad EL-is	21
Tabel 22: Rapsi ja maisi hulgihinnad maailmas.....	23
Joonis 4: Teravilja rahvusvahelised hulgihinnad	23
Tabel 23: Teravilja- ja õlitoodete keskmised jaehinnad Eestis	24

Köögivili

Tabel 24: Kartuli ja köögivilja tootjahinnad Eestis.....	25
Tabel 25: Köögivilja ja kartuli tootjahinnad EL-i riikides, Venemaal ja Ukrainas	25
Tabel 26: Köögivilja ja kartuli keskmised jaehinnad Eestis.....	26

Kala

Tabel 27: Värske kala keskmised jaehinnad Eestis.....	27
---	----

Banaan

Tabel 28: Banaanide keskmine hulgihind Eestis	28
Tabel 29: Banaanide keskmine jaehind Eestis	28

Muu toidukaup

Tabel 30: Muude toidukaupade keskmised jaehinnad Eestis	29
---	----

Kütused

Tabel 31: Biokütuste ja turbabriketi keskmised hinnad Eestis	30
--	----



Piim

Piim

Rahvusvahelisel tasandil piimatoodete hulgihinnad jätkasid langemist, hinnad on 2011. aasta tipust langenud vastavalt ca 5% juustul, 14% võil ja lõssipulbril ning peaaegu veerand täispiimapulbril. Suvekuudel toimunud nõudluse mõningane langus võrdluses aasta algusega soodustas hulgihindade alanemist. Üldine nõrgem majanduslik olukord ei ennusta samuti kasvavat nõudlust Euroopas, kuigi arengumaade nõudlus jätkab kasvamist.

Piima kokkuostuhind Eestis viimase kuu ajaga ei muutunud, püses 0,32 €/kg kohta. Hind on tõusnud võrreldes 2010. aasta septembriga 10,3%. Samas on Euroopa Liidus piima kokkuostuhind tõusnud 0,9% ja aastaga võrreldes 11,5%.

Joogipiima väljamüügihindades on toimunud kuu aja jooksul muutus kartongpakendis piima väljamüügihinnas, kuid kilepakendis piima hind on jäänud samaks. Samas on aastaga langenud nii kiles kui ka kartongis piima hinnad. Või hind on aastaga kasvanud. Enim on tõusnud 25 kg või hind – 34,3%, kuigi viimasel kuul oli hinnalangus 1,2%. Või hind EL-is on viimase kuuga langenud 1,33%.

Erinevate **juustude (plokk) väljamüügihinnad** on tõusnud võrdluses oktoobriga 2010. Suurim tõus on aastases võrdluses olnud Edami tüüpi juustul – 7,3%. Viimasel kuul tõusis enim Gouda tüüpi juustu hind – 7,8%. Tilsit-tüüpi juust on tõusnud oktoobris 1,2%. EL-i keskmised juustuhinnad olid viimasel kuul väikeses languses.

Täispiimapulbri väljamüügihind on tõusnud neljandat kuud järjest, viimane muutus oli +0,2%. Aastaga on siiski hind veel eelmise aasta hinnast allpool, vahe on -1%. Täispiimapulber on EL-is odavam kui Eestis, aga hind on aastaga tõusnud 7,4%, hinnavahe Eestiga väheneb.

Lõssipulbri (sekkumiseks) hind on kuuga tõusnud 2,1%, siiski ollakse aastatagusest väärtusest maas 4,2%. EL-is on hind aastaga tõusnud 4,9%, viimasel kuul 0,9%.

Piimatoodete jaehindadest Eesti kauplustes on hind võrreldes eelmise aasta oktoobriga langenud üle 10% keefiril ja hapukoorel. Hind on tõusnud võil 7,9% ja naturaaluustul 8,7%.

Piima kokkuostu keskmine hind Eestis
€/kg, käibemaksuta

Tabel 1

	sept 10	juuli 11	aug 11	sept 11	Muutus ± %	
					sept 11 / aug 11	sept 11 / sept 10
Piima kokkuostu keskmine hind	0,29	0,33	0,32	0,32	0,0%	10,3%

Allikas: SA

Piima kokkuostu hinnad EL-is
€/kg, käibemaksuta

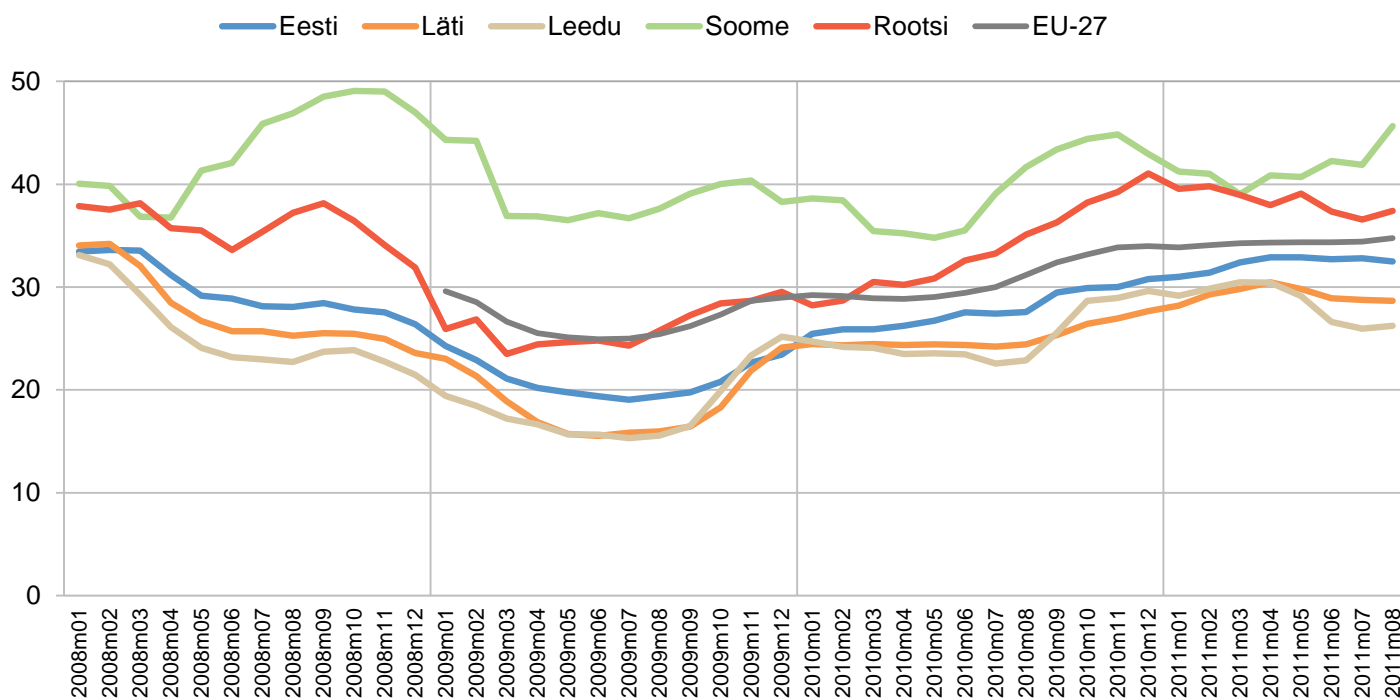
Tabel 2

	aug 10	juuni 11	juuli 11	aug 11	Muutus ± %	
					aug 11 / juuli 11	aug 11 / aug 10
Austria	0,32	0,35	0,35	0,35	0,0%	8,5%
Belgia	0,31	0,33	0,33	0,32	-1,2%	3,9%
Taani	0,32	0,36	0,36	0,37	1,4%	13,3%
Soome	0,42	0,42	0,42	0,46	9,0%	9,6%
Prantsusmaa	0,34	0,34	0,35	0,36	1,3%	4,7%
Saksamaa	0,32	0,34	0,35	0,35	0,8%	9,3%
Kreeka	0,37	0,42	0,42	0,44	5,0%	20,4%
Iirimaa	0,32	0,33	0,34	0,35	2,6%	8,3%
Itaalia	0,36	0,38	0,39	0,39	-1,4%	7,9%
Luksemburg	0,30	0,32	0,32	0,33	2,7%	9,4%
Holland	0,34	0,38	0,38	0,37	-2,0%	10,4%
Portugal	0,28	0,31	0,31	0,31	0,0%	10,9%
Hispaania	0,29	0,30	0,31	0,31	0,3%	7,8%
Rootsi	0,35	0,37	0,37	0,37	2,3%	6,6%
Suurbritannia	0,29	0,29	0,30	0,31	2,4%	4,9%
Keskmine EL-15	0,33	0,35	0,35	0,36	1,7%	9,2%
Tšehhi	0,28	0,33	0,33	0,33	0,0%	17,9%
Eesti	0,28	0,33	0,32	0,32	1,5%	17,8%
Küpros	0,51	0,51	0,51	0,51	-0,3%	-0,9%
Läti	0,24	0,29	0,29	0,29	-0,2%	17,4%
Leedu	0,23	0,27	0,26	0,26	1,0%	14,7%
Ungari	0,25	0,32	0,32	0,31	-1,2%	23,0%
Malta	0,42	0,48	0,49	0,49	0,3%	16,9%
Poola	0,27	0,30	0,30	0,29	-3,2%	7,1%
Sloveenia	0,27	0,30	0,30	0,30	0,3%	13,6%
Slovakkia	0,27	0,32	0,31	0,32	0,6%	17,1%
Keskmine EL 10	0,29	0,33	0,33	0,33	-0,4%	12,7%
Bulgaaria	0,27	0,32	0,32	0,32	0,4%	20,0%
Rumeenia	0,21	0,27	0,27	0,27	1,5%	27,8%
Keskmine EL 27	0,31	0,34	0,34	0,35	0,9%	11,5%
Kaalutud EL keskmine	0,32	0,34	0,34	0,34	0,5%	8,4%

Allikas: EC DG Agri/ Circa

Piima kokkuostuhind

kokkuostjate keskmine hind, €/kg käibemaksuta

Joonis 1


Allikas: EC DG Agri/ Circa

Piima kokkuostuhinnad EL-is, USA-s ja Uus-Meremaal

€/kg käibemaksuta

Tabel 3

	aug 10	juuni 11	juuli 11	aug 11	Muutus ± %	
					aug 11 / juuli 11	aug 11 / aug 10
Humana Milch Union eG, Saksamaa	0,32	0,34	0,34	0,34	0,0%	7,1%
Nordmilch, Saksamaa	0,32	0,34	0,34	0,34	0,0%	7,6%
Arla Foods, Taani	0,31	0,35	0,35	0,35	0,1%	13,1%
Hämeenlinnan Osuusmeijeri, Soome	0,39	0,41	0,43	0,45	6,6%	17,3%
Bongrain CLE (Basse Normandie), Prantsusmaa	0,34	0,35	0,37	0,37	0,3%	8,9%
Danone (Pas de Calais), Prantsusmaa	0,36	0,36	0,37	0,37	0,3%	4,7%
Lactalis (Pays de la Loire), Prantsusmaa	0,35	0,35	0,37	0,37	0,3%	5,6%
Sodiaal, Prantsusmaa	0,34	0,35	0,38	0,38	0,3%	10,0%
Dairy Crest (Davidstow), Suur-Britannia	-	-	0,32	0,32	1,0%	-
First Milk, Suur-Britannia	0,27	0,27	0,29	0,30	2,8%	8,7%
Glanbia, Iirimaa	0,30	0,34	0,34	0,34	0,0%	13,2%
Kerry, Iirimaa	0,30	0,34	0,34	0,34	0,0%	13,3%
Granarolo (North), Itaalia	-	-	0,40	0,40	0,0%	-
DOC Kaas, Holland	-	-	0,35	0,35	0,0%	-
Friesland Campina, Holland	0,36	0,34	0,37	0,38	4,7%	7,6%
Fonterra, Uus-Meremaa	0,29	0,30	0,32	0,31	-1,4%	7,9%
United States of America, USA	0,29	0,33	0,37	0,37	0,8%	27,1%

Piim rasvasusega 4,2% valgusisaldusega 3,35%, alates 1.01.07 valgusisaldus 3,4%

Allikas: LTO

Piimatoodete tööstusest väljamüügi hinnad Eestis
Töötlevaetevõtete kaalutud keskmine hind, €/kg, käibemaksuta

Tabel 4

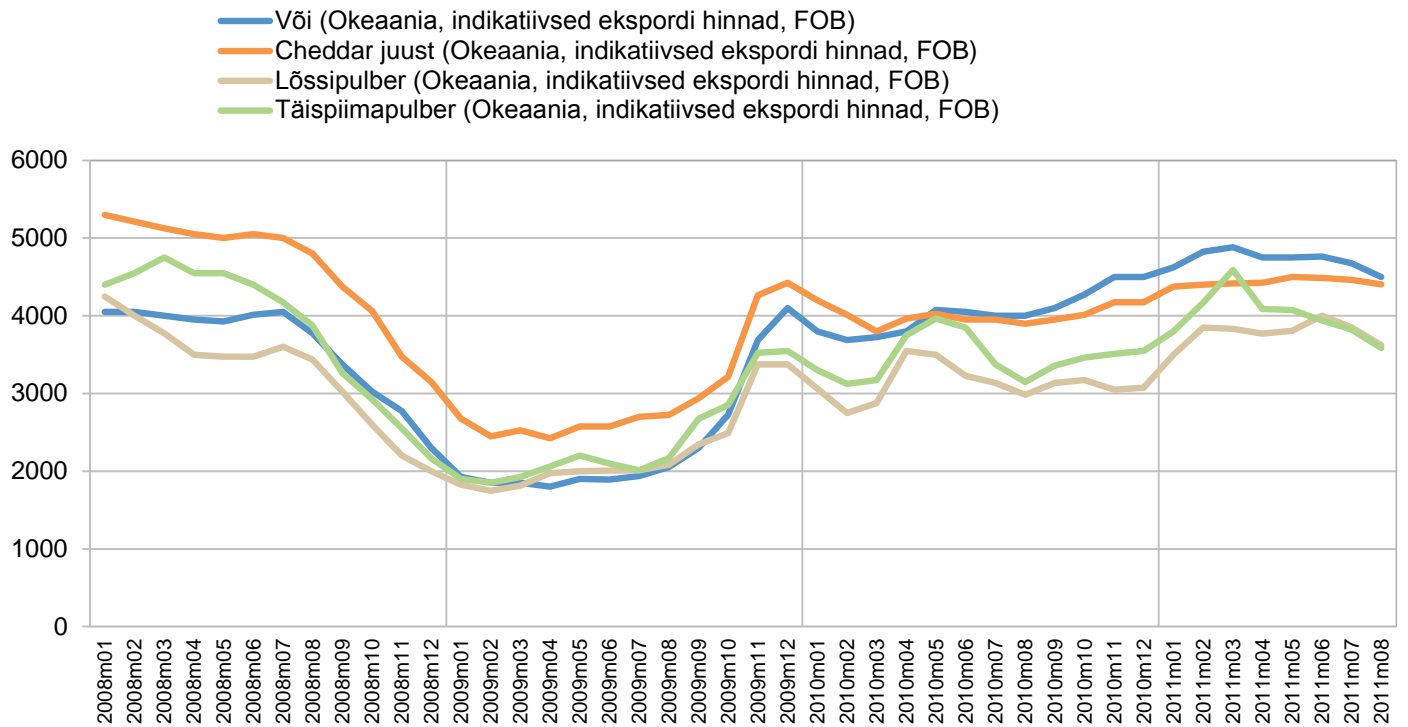
	okt 10	aug 11	sept 11	okt 11	Muutus ± %	
					okt 11 / sept 11	okt 11 / okt 10
Täispiimapulber	3,30	3,24	3,26	3,27	0,2%	-1,0%
Lössipulber (sekkumiseks)	2,34	2,25	2,19	2,24	2,1%	-4,2%
Lössipulber (loomasööda kvaliteediga)	-	-	2,00	1,99	-0,5%	-
Juust Edam-tüüpi (plokk)	3,14	3,42	3,43	3,37	-1,6%	7,3%
Juust Gouda-tüüpi (plokk)	3,56	4,26	3,40	3,67	7,8%	3,1%
Juust Tilsit-tüüpi (plokk)	3,25	3,11	3,23	3,27	1,2%	0,7%
Kodujuust (4%)	2,24	2,31	2,30	2,30	0,1%	2,9%
Või (25 kg)	2,85	3,89	3,88	3,83	-1,2%	34,3%
Või (150-250 g)	4,14	4,66	4,44	4,45	0,3%	7,5%
Taluvõie	4,35	4,36	4,35	4,39	1,0%	0,8%
Joogipiim (2,5%, kile)	0,42	0,41	0,40	0,40	0,1%	-4,0%
Joogipiim (2,5%, kartong)	0,52	0,52	0,51	0,49	-3,9%	-5,5%
Joogipiim (3,5%, kile)	0,53	0,53	0,53	0,53	0,2%	-0,2%
Joogipiim (3,5%, kartong)	0,59	0,59	0,58	0,57	-1,7%	-3,4%

Piimatoodete tööstusest väljamüügi hinnad Euroopas ja maailmas
Töötlevaetevõtete kaalutud keskmine müügihind kuu keskel (EL) ja lõpus (teised), €/kg käibemaksuta

Tabel 5

	okt 10	aug 11	sept 11	okt 11	Muutus ± %	
					okt 11 / sept 11	okt 11 / okt 10
Täispiimapulber						
Euroopa Liit	2,71	2,91	2,92	2,91	-0,3%	7,4%
Saksamaa	2,70	2,85	2,89	2,98	2,9%	10,0%
Okeania	2,53	2,46	2,56	2,50	-2,5%	-1,2%
Lössipulber						
Euroopa Liit	2,22	2,29	2,31	2,33	0,9%	4,9%
Prantsusmaa	-	-	2,26	2,30	1,8%	-
Poola	2,25	2,15	2,12	2,19	3,2%	-2,9%
Saksamaa	1,90	1,99	2,32	2,36	1,7%	24,1%
USA	1,89	2,29	2,37	2,37	-0,2%	25,2%
Okeania	2,24	2,47	2,54	2,43	-4,2%	8,7%
Või						
Euroopa Liit	3,61	3,86	3,93	3,88	-1,3%	7,5%
Prantsusmaa	3,69	3,96	3,92	3,90	-0,4%	5,7%
Saksamaa	3,72	4,02	4,03	3,98	-1,2%	6,9%
Poola	3,52	3,54	3,54	3,70	4,6%	4,9%
USA Grade AA, CME	3,48	3,20	3,01	2,95	-1,9%	-15,1%
Itaalia	-	-	3,60	3,60	0,0%	-
Okeania	3,14	3,10	3,10	2,95	-4,8%	-6,0%
Juust						
Euroopa Liit Cheddar	3,14	3,24	3,31	3,33	0,6%	6,1%
Euroopa Liit Edam	3,12	3,38	3,18	3,16	-0,6%	1,3%
Euroopa Liit Gouda	3,05	3,22	3,18	3,15	-0,9%	3,3%
Euroopa Liit Emmental	4,15	4,27	4,25	4,17	-1,9%	0,5%
Okeania Cheddar 39%	2,96	3,10	3,12	3,05	-2,1%	3,1%
USA Cheddar plokk	-	2,74	2,81	2,75	-2,2%	-
Saksamaa Edam 40% plokk	3,35	3,33	3,23	3,23	0,0%	-3,7%
Saksamaa Gouda 45/48% plokk	3,40	3,48	3,27	3,27	0,0%	-3,8%
Itaalia Parmesan	9,87	10,60	10,50	10,50	0,0%	6,3%
Poola Edam	3,20	3,20	3,18	3,11	-2,0%	-2,7%
Slovakkia Edam	-	-	3,90	3,42	-12,3%	-

Allikas: EC DG Agri/ Circa; CLAL



* FOB puhul laadib müüja kauba laevale müügilepingus nimetatud lähtesadamas. Kauba kaotsimineku ja rikkemise risk läheb üle ostjale hetkel, kui kaup jõuab dokist laeva pardale. Kauba laevale laadimise kulud tasub müüja.

Allikas: FAO

	okt 10°	aug 11°	sept 11	okt 11	Muutus ± %	
					okt 11 / sept 11	okt 11 / okt 10°
Eesti turgudel						
Piim (lahtine)	0,64	0,69	0,71	0,67	-5,5%	3,9%
Kilepiim (2,5%)	0,63	0,64	0,65	0,63	-2,2%	0,3%
Või (kuni 200 gr väikepakk)	6,55	7,36	7,50	7,74	3,1%	18,0%
Eesti kauplustes						
Piim 2,5% (1 l, kile)	0,66	0,64	0,62	0,62	0,0%	-6,1%
Piim 2,5% (1 l, kartong)	0,79	0,79	0,76	0,80	4,5%	0,8%
Piim 3,5% (1 l, kartong)	-	-	0,87	0,87	0,2%	-
Keefir 2,5% (1 l, kile)	0,76	0,71	0,69	0,69	-0,6%	-10,1%
Keefir 2,5% (1 l, kartong)	0,92	0,90	0,88	0,88	-0,2%	-4,4%
Hapukoor (20%, kile, 500 ml)	1,90	1,87	1,67	1,70	1,5%	-10,9%
Kohvikoor (10%, 200 ml)	1,94	1,94	1,88	1,84	-2,5%	-5,2%
Või (al 82%, 175-200 gr pakend)	6,64	7,84	7,19	7,17	-0,3%	7,9%
Naturaaljuust (25-27%)	6,91	7,71	6,99	7,52	7,5%	8,7%

° - EKI hinnad (kaupluste puhul tavakaupluste hinnad)



Liha ja muna

Liha

Veiseliha ja broileri hulgihinna **maailmaturul** mõjutab jätkuvalt nõudlusele mittevastav alapakkumus. Septembris tõusis USA-s broileri hind üheksandat kuud järjest ja uus rekordtase on 1962 USD/t. See hind on 15% kõrgem kui detsembris 2010. Veiseliha sektoris on hinnad pärast suvekuusid kergelt langenud. Veiseliha hind Austraalias peatus 3875 USD/t, mis on 2,8% vähem kui augustis. See hind on oluliselt madalam kui rekordajal aprillis (4255 USD/t), kuid kergelt kõrgem kui buumiaegses majanduses (2007/08 – 3872 USD/t, juuli 2008). Sealiha hind USA-s langes augusti tipust 1030-lt 885-le USD/t.

Sealiha

Euroopa Liidus on E-klassi **sigade** kokkuostuhinnad olnud viimased kuud stabiilsed, kuid aastases plaanis on tõus olnud 13,3%. Suurimad tõusuedajad on olnud Itaalia ja Poola, kus hind on tõusnud üle 20%. Mujal EL-is on jäänud muutus +2,5% lähedale. **Sigade kokkuostuhinnad Eestis** on olnud viimasel kuul väikeses languses – 1,2%. Hinnad võrdluses 2010. aasta oktoobriga on kõikide klasside puhul kokku tõusnud, muutus on olnud +9,3%.

Sealiha (kondiga) jaehinnad Eestis langesid viimasel kuul 2,2%, samas aastatagusega võrreldes on hind sarnaselt tootjahindadega tõusnud 9,3%. Kondita sealiha kallines aastaga võrreldes 8,3%.

Veiseliha

Pullide kokkuostuhinnad EL-is on oktoobris tõusnud, võrdluses septembriga 2,8%. Aastaga on hind tõusnud 15,1%. Üle 25% on hinnad aastaga kasvanud Suurbritannias, Lätis ja Poolas. Samas on **lehmade keskmine kokkuostuhind** olnud väikses languses viimasel kuul – 0,4%. Möödunud aasta oktoobriga on hind kasvanud 19,7%. Suurim hinnatõus on toimunud Suurbritannias – 42,5%. Lätis ja Leedus on hinnad samuti ülesse läinud, vastavalt 31,5% ja 35,4%.

Veiste kokkuostuhinnad Eestis on viimase kuu ajaga tõusnud mõne protsendi võrra, aastaga on tõusud igas klassis üle 15%.

Veiseliha (kondita) jaehinnad Eestis on kuuga langenud 9%. Seega on hind pärast neljakuulist järjestikust tõusu langenud allapoole maikuu taset. Aastatagusega võrreldes on hind siiski tõusnud 9,4%.

Broileriliha ja munad

Broilerite kokkuostuhind EL-is on läinud kergesse langusse – 0,8%. Aastaga on hind tõusnud samas 8,8%. Suurim tõus viimasel aastal on olnud Itaalias (+24,1%) ja Poolas (+21,8%).

Jaehindades Eestis broileri puhul erilist muutust viimasel kuul ei olnud, aastases võrdluses on hind kasvanud 3,9%.

Munade tootjahinnad Eestis on langenud kuuga, M-suurusega munad 2,8% ja L-suurusega 2,9%. Aastatagusega võrreldes on hinnad tõusnud M-il 1% ja L-il 3,9%.

Munade jaehinnad on oktoobris liikunud erisuunaliselt. Tõusis kodumaiste M-suurusega munade hind – 10,8%, import M-suurusega langes 13,9%. Aastaga on jaekaubanduses langenud nii kodumaiste kui ka imporditud munade hinnad.

Sigade kokkuostuhinnad Eestis
Tabel 7

Tapamajade kaalutud keskmine jahutatud lihakeha* hind, €/kg, käibemaksuta

	okt 10	aug 11	sept 11	okt 11	Muutus ± %	
					okt 11 / sept 11	okt 11 / okt 10
Sead (kõik lihatüübid kokku)	1,45	1,60	1,60	1,58	-1,2%	9,3%
Sead (SEUROP)	1,47	1,63	1,62	1,60	-1,3%	9,0%
Sead (S)	1,50	1,65	1,64	1,63	-0,7%	8,9%
Sead (E)	1,43	1,60	1,60	1,58	-1,6%	10,1%
Sead (E 60-120)	-	1,60	1,60	1,58	-1,6%	-
Sead (U)	1,37	1,49	1,49	1,45	-2,8%	5,5%
Sead (R)	1,31	1,32	1,38	1,21	-12,6%	-7,8%
Sead (O)	-	-	1,35	-	-	-
Sead (P)	-	-	-	-	-	-
Sead (emised)	0,90	0,90	0,91	0,92	0,7%	2,5%

* Soojad lihakehad on ümber arvatud jahutatud lihakehaks ning hindu on korrigeeritud vastavalt EL-is kehtivatele standarditele (lihakeha koos pea, esijalgade ja sabaga). Seetõttu on Eestis makstav kokkuostuhind ligikaudu 5% kõrgem siintoodud korrigeeritud hinnast.

Eluspõrsaste tootjahind Eestis
Tabel 8

Tootjaettevõtete kaalutud keskmine müügihind, €/kg, käibemaksuta

	okt 10	aug 11	sept 11	okt 11	Muutus ± %	
					okt 11 / sept 11	okt 11 / okt 10
Eluspõrsad	1,92	1,96	2,12	2,00	-5,4%	4,3%

Lammaste kokkuostuhinnad Eestis
Tabel 9

Tapamajade kaalutud keskmine hind, €/kg, käibemaksuta

	okt 10	mai 11	juuni 11	okt 11	Muutus ± %	
					okt 11 / juuni 11	okt 11 / okt 10
Alla 12 kuu vanused lambad	-	2,83	3,18	3,22	1,5%	-
Muud lambad	-	2,09	2,75	2,33	-15,1%	-

- andmed puuduvad

Munade tootjahinnad Eestis
Tabel 10

Tootjaettevõtete puurikanade munade müügihind, €/10 tk, käibemaksuta

	okt 10	aug 11	sept 11	okt 11	Muutus ± %	
					okt 11 / sept 11	okt 11 / okt 10
Puurikanade munad (kaalutud keskmine)	0,65	0,60	0,69	0,67	-2,9%	2,1%
M	0,65	0,60	0,67	0,65	-2,8%	1,0%
L	0,66	0,61	0,71	0,69	-2,9%	3,9%

	okt 10	aug 11	sept 11	okt 11	Muutus ± %	
					okt 11 / sept 11	okt 11 / okt 10
Veiseliha (kõik lihatüübid kokku)	-	-	2,08	2,15	3,1%	-
A, alla 2-a pullid	2,05	2,28	2,37	2,37	0,2%	15,8%
Pullid A-U1	-	-	3,26	2,96	-9,4%	-
Pullid A-U2	2,84	2,61	3,01	3,25	8,1%	14,5%
Pullid A-R1	2,61	2,53	2,84	2,68	-5,5%	2,9%
Pullid A-R2	2,58	2,48	2,77	2,74	-0,9%	6,2%
Pullid A-O1	2,20	2,44	2,42	2,46	1,7%	11,8%
Pullid A-O2	2,18	2,34	2,45	2,44	-0,3%	11,7%
Pullid A-O3	2,35	2,35	2,55	2,47	-3,4%	4,8%
Pullid A-O4	-	-	2,45	-	-	-
Pullid A-P1	1,89	2,15	2,18	2,19	0,3%	15,4%
Pullid A-P2	1,91	2,21	2,26	2,31	2,5%	21,5%
Pullid A-P3	1,89	2,21	2,16	2,28	5,5%	20,6%
B, muud pullid	1,97	2,45	2,51	2,30	-8,2%	16,8%
Muud pullid B-U1	-	-	3,25	3,25	0,0%	-
Muud pullid B-U2	3,10	-	2,75	3,25	18,2%	5,1%
Muud pullid B-U3	-	-	3,25	2,54	-21,9%	-
Muud pullid B-R1	2,56	2,74	2,67	3,10	16,0%	21,1%
Muud pullid B-R2	2,33	2,79	2,69	2,84	5,6%	22,1%
Muud pullid B-R3	1,92	2,60	3,10	2,09	-32,5%	9,1%
Muud pullid B-O1	2,10	2,55	2,69	2,26	-15,9%	7,9%
Muud pullid B-O2	2,16	2,28	2,38	2,33	-2,1%	7,9%
Muud pullid B-O3	-	2,66	3,00	2,14	-28,6%	-
Muud pullid B-O4	-	-	2,35	-	-	-
Muud pullid B-P1	1,52	1,84	1,99	1,80	-9,7%	18,0%
Muud pullid B-P2	1,36	2,11	1,85	1,90	2,8%	39,8%
C, härjad	2,09	2,55	2,46	2,44	-1,0%	16,8%
Härjad C-R2	2,77	-	2,05	-	-	-
Härjad C-R3	-	-	2,28	2,42	6,1%	-
Härjad C-O1	2,06	-	3,13	2,04	-34,9%	-1,1%
Härjad C-O2	2,07	2,51	2,47	2,50	1,4%	20,5%
Härjad C-O3	2,23	2,59	2,87	2,54	-11,5%	13,8%
Härjad C-P1	1,89	-	2,15	1,80	-16,3%	-5,0%
Härjad C-P2	1,97	-	2,10	2,19	4,2%	11,2%
Härjad C-P3	1,98	-	1,84	2,23	20,9%	12,4%
D, lehmad	1,51	1,80	1,86	1,96	5,5%	30,3%
Lehmad D-R1	-	-	2,08	-	-	-
Lehmad D-R2	-	2,24	2,05	-	-	-
Lehmad D-R3	2,12	-	1,86	2,08	11,5%	-2,3%
Lehmad D-R4	2,05	1,84	1,77	2,18	23,0%	6,3%
Lehmad D-R5	1,48	1,84	1,75	1,77	0,9%	19,3%
Lehmad D-O1	1,70	1,99	1,80	1,53	-14,8%	-10,2%
Lehmad D-O2	1,69	1,96	2,07	2,10	1,3%	24,5%
Lehmad D-O3	1,58	1,99	1,99	2,11	5,7%	33,7%
Lehmad D-O4	1,56	1,88	1,86	2,13	14,9%	37,2%
Lehmad D-O5	1,49	-	1,52	2,10	37,5%	40,9%
Lehmad D-P1	1,45	1,68	1,74	1,83	5,3%	26,0%
Lehmad D-P2	1,50	1,77	1,90	1,96	3,0%	30,6%
Lehmad D-P3	1,48	1,88	1,92	2,04	6,1%	37,8%
Lehmad D-P4	1,40	1,84	1,79	2,03	13,1%	44,2%
Lehmad D-P5	-	-	2,14	-	-	-

Veiste kokkuostuhinnad Eestis
 Tapamajade kaalutud keskmine jahutatud lihakeha* hind, €/kg, käibemaksuta

Tabel 11
 jätkub

	okt 10	aug 11	sept 11	okt 11	Muutus ± %	
					okt 11 / sept 11	okt 11 / okt 10
E, lehmmullikad	1,91	2,09	2,17	2,22	2,5%	16,3%
Lehmmullikad E-R1	-	-	2,65	-	-	-
Lehmmullikad E-R2	2,77	2,24	2,54	2,96	16,5%	6,7%
Lehmmullikad E-R3	-	-	2,62	2,74	4,6%	-
Lehmmullikad E-R4	-	-	2,18	2,65	21,5%	-
Lehmmullikad E-O1	2,03	2,26	2,27	2,18	-3,9%	7,7%
Lehmmullikad E-O2	2,06	2,37	2,28	2,35	3,4%	14,2%
Lehmmullikad E-O3	2,04	2,19	2,26	2,30	1,7%	12,5%
Lehmmullikad E-O4	2,04	1,92	2,17	2,22	2,6%	8,9%
Lehmmullikad E-O5	-	-	2,14	1,68	-21,5%	-
Lehmmullikad E-P1	1,83	1,90	1,91	2,06	7,9%	12,9%
Lehmmullikad E-P2	1,82	2,05	2,12	2,15	1,4%	18,0%
Lehmmullikad E-P3	1,86	2,00	2,06	2,08	0,9%	11,4%
Lehmmullikad E-P4	-	-	2,06	2,16	5,1%	-
Lehmmullikad E-P5	-	-	1,28	-	-	-

* Jahutatud lihakeha hinna saamiseks on Eestis sooja lihakeha kaalule lisatud 2%, mistõttu jahutatud lihakeha hind on sooja lihakeha hinnast 2% madalam.

E-klassi sigade kokkuostuhinnad EL-is
 Jahutatud lihakeha* keskmine hind kuu keskel, €/kg, käibemaksuta

Tabel 12

	okt 10	aug 11	sept 11	okt 11	Muutus ± %	
					okt 11 / sept 11	okt 11 / okt 10
Belgia	1,27	1,41	1,41	1,43	1,2%	12,2%
Bulgaaria	1,66	1,71	1,71	1,71	0,3%	3,4%
Tšehhi	1,43	1,61	1,58	1,57	-0,9%	9,1%
Taani	1,26	1,39	1,39	1,43	2,5%	13,0%
Saksamaa	1,41	1,58	1,58	1,56	-1,2%	10,7%
Eesti	1,44	1,60	1,60	1,60	-0,1%	10,9%
Kreeka	1,65	1,77	1,77	1,81	2,5%	9,8%
Hispaania	1,33	1,66	1,60	1,58	-1,5%	18,3%
Prantsusmaa	1,28	1,46	1,42	1,46	2,8%	14,0%
Iirimaa	1,30	1,47	1,48	1,46	-1,4%	12,3%
Itaalia	1,58	1,81	1,86	1,91	2,6%	20,5%
Küpros	1,75	1,82	1,81	1,77	-2,2%	1,1%
Läti	1,39	1,69	1,65	1,66	0,5%	19,2%
Leedu	1,37	1,45	1,48	1,48	0,2%	8,7%
Luksemburg	1,45	1,58	1,56	1,57	0,3%	8,1%
Ungari	1,38	1,58	1,52	1,54	1,4%	11,6%
Malta	1,82	1,74	1,74	1,78	2,3%	-2,2%
Holland	1,26	1,41	1,41	1,41	0,1%	12,5%
Austria	1,35	1,52	1,53	1,52	0,0%	12,9%
Poola	1,31	1,53	1,53	1,58	2,7%	20,8%
Portugal	1,46	1,65	1,60	1,57	-1,9%	7,6%
Rumeenia	1,59	1,65	1,64	1,59	-2,9%	-0,2%
Sloveenia	1,38	1,53	1,48	1,52	2,6%	10,2%
Slovakkia	1,45	1,67	1,65	1,64	-0,6%	13,5%
Soome	1,49	1,50	1,52	1,51	-0,8%	1,6%
Rootsi	1,58	1,47	1,54	1,57	1,9%	-0,3%
Suurbritannia	1,51	1,66	1,63	1,62	-0,9%	6,8%
EL-27	1,37	1,56	1,55	1,55	0,1%	13,3%

* Jahutatud lihakeha koos pea, jalgade ja sabaga.

	okt 10	aug 11	sept 11	okt 11	Muutus ± %	
					okt 11 / sept 11	okt 11 / okt 10
Pullid A keskmine (A-klass = U2, U3, R2, R3, O2, O3)						
Belgia	2,99	3,15	3,22	3,22	0,0%	7,9%
Bulgaaria	2,62	2,81	2,82	2,87	1,8%	9,8%
Tšehhi	2,91	3,14	3,16	3,16	0,0%	8,6%
Taani	3,01	3,50	3,52	3,39	-3,8%	12,4%
Saksamaa	3,12	3,54	3,58	3,69	2,9%	18,0%
Eesti	2,22	2,34	2,63	2,45	-6,6%	10,5%
Kreeka	4,21	4,24	4,25	4,19	-1,3%	-0,6%
Hispaania	3,16	3,33	3,49	3,63	4,1%	14,7%
Prantsusmaa	3,26	3,48	3,51	3,73	6,4%	14,6%
Iirimaa	2,96	3,50	3,50	3,50	0,0%	18,4%
Itaalia	3,54	3,81	3,91	4,03	3,0%	13,9%
Küpros	2,89	3,50	3,50	3,50	0,0%	21,1%
Läti	1,66	2,11	2,04	2,09	2,8%	26,2%
Leedu	2,35	2,92	2,97	2,85	-4,0%	21,6%
Luksemburg	3,35	3,52	3,60	3,69	2,5%	10,1%
Ungari	2,34	2,67	2,49	2,42	-2,8%	3,5%
Malta	-	-	2,80	-	-	-
Holland	2,52	2,96	3,03	3,04	0,5%	20,8%
Austria	3,28	3,53	3,61	3,71	2,8%	13,0%
Poola	2,50	3,07	3,06	3,14	2,7%	25,9%
Portugal	3,34	3,35	3,42	3,46	0,9%	3,6%
Rumeenia	2,27	2,47	2,55	2,47	-2,9%	9,1%
Sloveenia	3,00	3,31	3,35	3,36	0,5%	12,1%
Slovakkia	2,91	3,20	3,19	3,18	-0,3%	9,4%
Soome	2,95	3,12	3,12	3,08	-1,4%	4,5%
Rootsi	3,03	3,33	3,30	3,19	-3,2%	5,3%
Suurbritannia	2,76	3,44	3,58	3,56	-0,6%	29,0%
EL-27	3,19	3,50	3,57	3,67	2,8%	15,1%
Pullid A O2						
Belgia	2,44	2,71	2,82	2,80	-0,7%	14,6%
Bulgaaria	2,59	2,81	2,82	-	-	-
Tšehhi	2,78	2,98	3,02	3,00	-0,5%	8,0%
Taani	2,98	3,46	3,48	3,33	-4,5%	11,7%
Saksamaa	2,84	3,34	3,36	3,46	3,0%	21,7%
Eesti	2,14	2,36	2,58	2,45	-4,9%	14,4%
Kreeka	4,01	4,01	3,96	3,97	0,1%	-1,0%
Hispaania	2,78	3,15	3,24	3,44	6,0%	23,5%
Prantsusmaa	2,82	3,14	3,16	3,33	5,4%	18,1%
Iirimaa	2,73	3,29	3,28	3,29	0,1%	20,2%
Itaalia	2,78	3,05	2,97	2,99	0,8%	7,5%
Küpros	2,89	3,50	3,50	3,50	0,0%	21,1%
Läti	1,65	2,11	2,01	2,11	4,9%	28,0%
Leedu	2,29	2,89	2,92	2,79	-4,3%	21,8%
Luksemburg	2,79	3,15	3,28	3,36	2,3%	20,6%
Ungari	2,36	2,67	-	2,42	-	2,7%
Malta	-	-	2,80	2,78	-0,7%	-
Holland	2,33	2,81	2,86	2,83	-0,8%	21,4%
Austria	2,99	3,25	3,29	3,40	3,1%	13,5%
Poola	2,45	3,04	3,03	3,11	2,6%	27,0%
Portugal	3,08	3,10	3,14	3,24	3,1%	5,2%
Rumeenia	2,27	2,47	2,55	2,44	-4,5%	7,7%
Sloveenia	2,80	3,14	3,12	3,14	0,7%	12,2%
Slovakkia	2,89	3,19	3,17	3,19	0,7%	10,3%
Soome	2,87	3,02	3,03	2,97	-1,9%	3,7%
Rootsi	2,88	3,15	3,07	2,99	-2,5%	3,8%
Suurbritannia	2,61	3,27	3,42	3,37	-1,6%	28,9%
EL-27	2,73	3,14	3,16	3,21	1,7%	17,8%

	okt 10	aug 11	sept 11	okt 11	Muutus ± %	
					okt 11 / sept 11	okt 11 / okt 10
Lehmad D keskmine (D-klass =U2, U3, R2, R3, R4, O2, O3, O4)						
Belgia	2,22	2,64	2,71	2,66	-1,9%	20,0%
Bulgaaria	1,69	2,10	2,03	2,06	1,3%	21,5%
Tšehhi	2,01	2,29	2,29	2,25	-1,5%	12,3%
Taani	2,17	2,70	2,69	2,59	-3,9%	19,0%
Saksamaa	2,21	2,92	2,83	2,83	-0,1%	27,7%
Eesti	1,52	1,80	2,01	2,00	-0,7%	31,9%
Kreeka	1,89	1,92	1,92	1,94	1,0%	2,6%
Hispaania	1,86	2,05	2,07	2,06	-0,3%	10,9%
Prantsusmaa	2,72	3,03	3,03	3,06	0,9%	12,3%
Iirimaa	2,33	2,88	2,91	2,90	-0,6%	24,4%
Itaalia	1,95	2,38	2,46	2,40	-2,7%	23,0%
Küpros	1,57	1,57	1,57	1,65	5,1%	5,1%
Läti	1,50	1,94	1,97	1,97	-0,1%	31,5%
Leedu	1,59	2,22	2,26	2,15	-4,5%	35,4%
Luksemburg	2,76	3,10	3,11	3,09	-0,7%	12,1%
Ungari	1,92	2,44	2,35	2,35	-0,1%	21,9%
Malta	-	-	2,02	1,87	-7,5%	-
Holland	2,16	2,67	2,64	2,55	-3,4%	18,3%
Austria	2,18	2,69	2,71	2,62	-3,3%	20,2%
Poola	1,92	2,40	2,40	2,45	2,1%	27,6%
Portugal	1,63	1,84	1,86	1,78	-4,5%	8,7%
Rumeenia	1,81	2,11	2,14	2,06	-3,9%	13,8%
Sloveenia	1,87	2,18	2,11	2,14	1,2%	14,4%
Slovakkia	1,78	1,54	1,71	1,65	-3,4%	-6,9%
Soome	1,78	1,88	1,88	1,91	1,6%	6,9%
Rootsi	2,36	2,67	2,65	2,54	-4,4%	7,3%
Suurbritannia	2,07	2,89	2,95	2,94	-0,1%	42,5%
EL-27	2,25	2,71	2,70	2,69	-0,4%	19,7%
Lehmad D P2						
Belgia	1,84	2,36	2,42	2,35	-3,1%	27,7%
Bulgaaria	1,63	2,10	2,03	2,06	1,5%	26,6%
Tšehhi	1,69	1,90	1,95	1,91	-1,6%	13,1%
Taani	1,84	2,35	2,37	2,25	-5,0%	22,6%
Saksamaa	1,83	2,43	2,39	2,36	-1,3%	28,8%
Eesti	1,49	1,68	1,96	1,94	-0,7%	30,6%
Kreeka	1,85	1,84	1,86	-	-	-
Hispaania	1,50	1,72	1,81	1,76	-2,8%	17,3%
Prantsusmaa	2,20	2,54	2,54	2,55	0,4%	15,9%
Iirimaa	2,10	2,54	2,66	2,63	-1,1%	25,5%
Itaalia	1,78	2,19	2,25	2,21	-1,9%	24,1%
Küpros	1,57	1,57	1,57	1,65	5,1%	5,1%
Läti	1,43	1,83	1,88	1,85	-1,8%	29,6%
Leedu	1,52	2,15	2,15	2,06	-4,2%	35,5%
Luksemburg	2,27	2,45	2,85	2,36	-17,3%	3,9%
Ungari	1,75	2,23	2,12	2,21	3,9%	25,9%
Malta	-	-	-	-	-	-
Holland	1,82	2,33	2,34	2,23	-4,9%	22,3%
Austria	1,86	2,39	2,42	2,30	-5,0%	23,5%
Poola	1,69	2,17	2,20	2,26	2,8%	33,9%
Portugal	1,54	1,74	1,79	1,70	-4,9%	10,5%
Rumeenia	1,75	2,07	2,05	2,05	0,0%	17,1%
Sloveenia	1,43	1,80	1,84	1,78	-3,4%	24,5%
Slovakkia	1,63	1,36	1,47	1,40	-4,9%	-14,1%
Soome	1,72	1,81	1,83	1,88	2,7%	9,4%
Rootsi	2,03	2,29	2,25	2,15	-4,6%	5,9%
Suurbritannia	1,70	2,44	2,49	2,54	2,1%	49,1%
EL-27	1,84	2,26	2,28	2,26	-1,0%	22,9%

Lammaste kokkuostuhinnad EL-is
Kuu keskaiga seisud, €/kg tapakaalus, käibemaksuta

Tabel 14

	okt 10	aug 11	sept 11	okt 11	Muutus ± %	
					okt 11 / sept 11	okt 11 / okt 10
Lambad eluskaaluga üle 25 kg						
Belgia	-	4,37	4,64	4,91	5,8%	-
Saksamaa	4,10	4,58	4,66	4,64	-0,4%	13,2%
Iirimaa	-	4,38	4,18	4,15	-0,8%	-
Hispaania	5,65	5,97	6,44	6,66	3,4%	17,9%
Prantsusmaa	5,82	5,86	6,00	6,25	4,2%	7,4%
Holland	4,55	4,93	5,13	5,27	2,8%	16,0%
Austria	5,09	5,00	5,20	5,25	1,0%	3,1%
Poola	3,31	3,67	4,01	3,33	-16,8%	0,6%
Rootsi	3,28	4,30	3,78	3,33	-12,0%	1,3%
Suurbritannia	4,01	4,52	4,35	4,35	0,1%	8,4%
EL keskmine	4,51	4,90	4,55	4,58	0,7%	1,4%
Lambad eluskaaluga alla 25 kg						
Kreeka	5,76	6,20	6,42	6,17	-3,8%	7,1%
Hispaania	6,95	6,60	7,24	7,65	5,7%	10,0%
Itaalia	5,51	5,13	5,16	5,16	0,1%	-6,3%
Küpros	6,37	4,67	4,74	5,24	10,5%	-17,7%
Ungari	5,81	6,24	6,37	6,40	0,5%	10,1%
Portugal	4,32	4,05	4,12	4,48	8,7%	3,7%
Sloveenia	-	4,08	4,01	4,15	3,5%	-
Slovakkia	-	4,58	4,33	4,17	-3,7%	-
EL keskmine	6,28	6,10	6,50	6,67	2,7%	6,2%

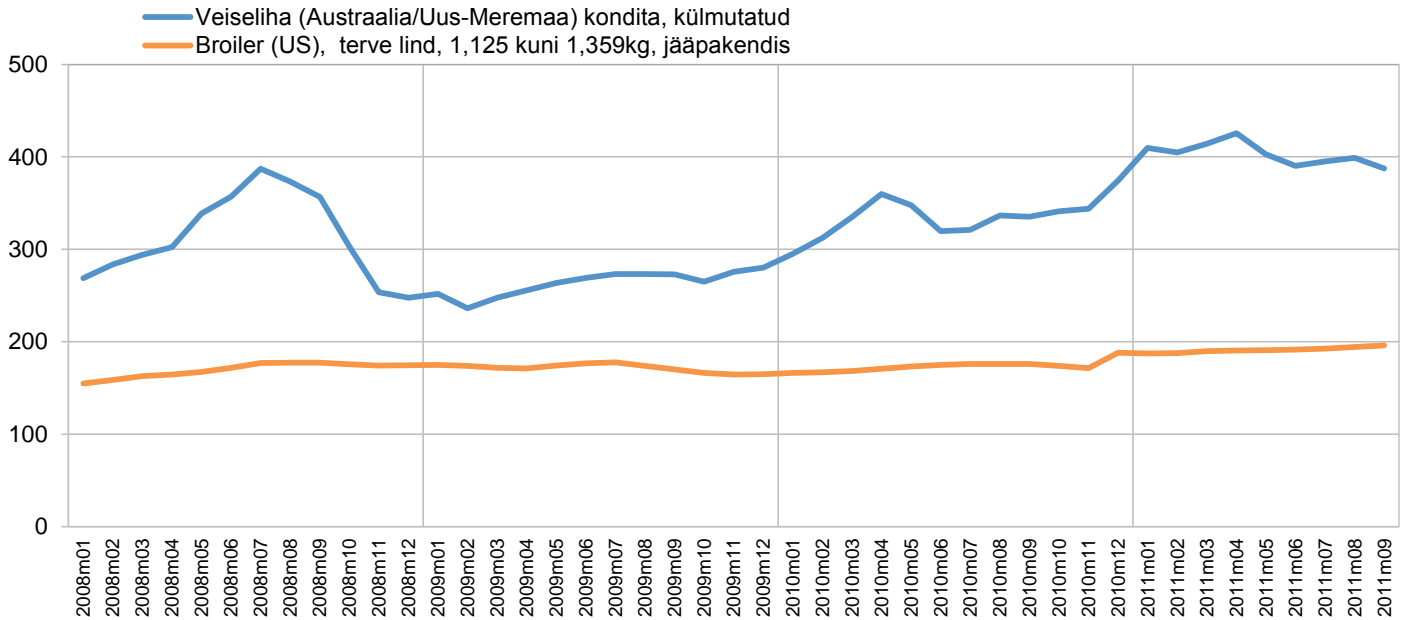
Allikas: EC DG Agri

Broilerite (65%) tootjate väljamüügihinnad EL-is
Kuu keskaiga seisud, €/kg käibemaksuta

Tabel 15

	okt 10	aug 11	sept 11	okt 11	Muutus ± %	
					okt 11 / sept 11	okt 11 / okt 10
Belgia	1,57	1,75	1,80	1,78	-1,1%	13,4%
Bulgaaria	1,28	1,55	1,48	1,52	2,9%	18,6%
Tšehhi	1,77	1,81	1,82	1,75	-4,0%	-1,1%
Taani	2,27	2,25	2,38	2,37	-0,5%	4,5%
Saksamaa	2,50	2,56	2,56	2,56	0,0%	2,4%
Eesti						
Kreeka	2,10	2,14	2,14	2,13	-0,4%	1,5%
Hispaania	1,89	1,99	2,02	1,97	-2,5%	4,1%
Prantsusmaa	2,05	2,25	2,25	2,25	0,0%	9,7%
Iirimaa	1,80	1,80	1,80	1,80	0,0%	0,0%
Itaalia	1,81	2,25	2,20	2,25	2,3%	24,1%
Küpros	2,45	2,47	2,47	2,47	0,0%	0,8%
Läti	1,92	1,69	1,76	1,78	0,7%	-7,6%
Leedu	1,46	1,50	1,58	1,57	-0,7%	6,9%
Ungari	1,73	1,71	1,61	1,57	-2,5%	-9,3%
Malta	1,94	2,03	2,02	2,03	0,2%	4,4%
Holland	1,83	1,88	1,93	1,98	2,6%	8,2%
Austria	1,88	1,95	1,91	1,94	1,4%	3,2%
Poola	1,12	1,48	1,45	1,36	-5,6%	21,8%
Portugal	1,59	2,20	2,00	1,80	-10,0%	13,2%
Rumeenia	1,59	1,58	1,58	1,57	-0,6%	-0,8%
Sloveenia	1,92	1,94	2,06	1,99	-3,5%	3,3%
Slovakkia	1,77	1,77	1,83	1,76	-3,7%	-0,5%
Soome	2,41	2,53	2,49	2,48	-0,5%	2,8%
Rootsi	2,11	2,13	2,30	2,27	-1,2%	7,5%
Suurbritannia	1,28	1,44	1,44	1,46	1,1%	14,3%
EL	1,76	1,93	1,93	1,91	-0,8%	8,8%

Allikas: EC DG Agri



Allikas: FAO

Kanamunade tootjate müügin hinnad EL-is
Kuu keskepaiga seisud, M ja L, keskmine, €/10 tk

Tabel 16

	okt 10	aug 11	sept 11	okt 11	Muutus ± %	
					okt 11 / sept 11	okt 11 / okt 10
Belgia	0,428	0,573	0,572	0,515	-9,9%	20,3%
Bulgaaria	0,612	0,670	0,667	0,636	-4,7%	4,0%
Tšehhi	0,626	0,608	0,688	0,642	-6,7%	2,5%
Taani	1,122	1,123	1,127	1,128	0,1%	0,5%
Saksamaa	0,569	0,711	0,669	0,643	-3,8%	13,1%
Eesti	0,665	0,627	0,710	0,695	-2,2%	4,4%
Kreeka	0,819	0,891	0,904	0,902	-0,2%	10,2%
Hispaania	0,479	0,640	0,622	0,584	-6,2%	21,8%
Prantsusmaa	0,478	0,765	0,734	0,631	-13,9%	32,1%
Iirimaa	0,860	0,860	0,863	0,863	0,0%	0,3%
Itaalia	1,036	1,076	1,110	1,110	0,0%	7,1%
Küpros	1,083	1,089	1,092	1,092	0,0%	0,8%
Läti	0,632	0,590	0,641	0,637	-0,7%	0,7%
Leedu	0,615	0,551	0,696	0,678	-2,6%	10,2%
Ungari	0,677	0,699	0,689	0,659	-4,3%	-2,7%
Malta	0,807	0,790	0,739	0,852	15,3%	5,6%
Holland	0,366	0,529	0,544	0,512	-5,8%	40,0%
Austria	0,990	0,929	0,932	0,948	1,7%	-4,3%
Poola	0,708	0,706	0,675	0,712	5,6%	0,6%
Portugal	0,584	0,683	0,686	0,631	-7,9%	8,2%
Rumeenia	0,591	0,650	0,675	0,677	0,3%	14,7%
Sloveenia	0,787	0,809	0,812	0,819	0,8%	4,0%
Slovakkia	0,642	0,641	0,665	0,627	-5,8%	-2,5%
Soome	0,700	0,764	0,807	0,807	0,0%	15,3%
Rootsi	1,111	1,259	1,316	1,306	-0,8%	17,5%
Suurbritannia	0,671	0,671	0,673	0,661	-1,8%	-1,5%
EL	0,636	0,741	0,738	0,710	-3,8%	11,6%

Allikas: EC DG Agri

	okt 10	juuli 11	aug 11	okt 11	Muutus ± %	
					okt 11 / aug 11	okt 11 / okt 10
Belgia	1,63	1,73	1,70	1,70	0,0%	4,6%
Tšehhi	2,60	2,33	2,45	2,33	-4,8%	-10,4%
Taani	1,80	2,01	2,06	2,12	2,7%	17,3%
Saksamaa	1,91	1,97	1,94	1,95	0,5%	2,1%
Eesti	2,04	1,96	1,99	1,94	-2,4%	-4,9%
Hispaania	1,33	1,19	1,25	1,46	16,2%	9,7%
Prantsusmaa	1,01	1,21	1,13	1,19	5,3%	17,8%
Itaalia	2,57	2,71	2,70	2,70	0,2%	5,1%
Luksemburg	1,77	2,05	1,90	1,94	1,8%	9,6%
Ungari	1,83	1,94	1,69	1,36	-19,3%	-25,6%
Malta	4,00	4,00	4,00	4,00	0,0%	0,0%
Holland	1,14	1,15	1,15	1,15	0,0%	1,1%
Poola	1,08	1,53	1,51	1,55	2,9%	43,4%
Portugal	2,00	1,40	1,40	1,40	0,0%	-30,0%
Slovakkia	2,08	2,37	3,02	2,37	-21,6%	13,9%
Soome	2,49	2,38	2,39	2,29	-3,9%	-7,9%
Rootsi	3,13	2,86	2,97	3,22	8,6%	2,8%
Suurbritannia	2,48	2,46	2,35	2,32	-1,5%	-6,7%
EL	1,62	1,70	1,69	1,74	2,9%	6,9%

Allikas: EC DG Agri

	okt 10°	aug 11°	sept 11	okt 11	Muutus ± %	
					okt 11 / sept 11	okt 11 / okt 10°
Eesti turgudel						
Veiseliha (kondiga)	3,92	4,16	4,19	4,42	5,3%	12,6%
Veiseliha (kondita)	5,71	6,15	6,48	6,52	0,5%	14,2%
Seakarbonaad	4,14	4,18	4,65	4,62	-0,8%	11,5%
Searibi	3,23	3,26	3,32	3,42	2,9%	5,8%
Suitsukarbonaad	4,94	5,05	5,37	5,18	-3,7%	4,8%
Broiler	2,20	2,28	2,14	2,20	3,1%	-0,1%
Kanamunad (M, 10 tk)	0,98	0,92	0,95	0,94	-1,0%	-4,8%
Kanamunad (L, 10 tk)	1,09	1,04	1,09	1,11	2,2%	2,3%
Eesti kauplustes						
Veiseliha (kondiga)	4,89	4,59	5,44	-	-	-
Veiseliha (kondita)	7,66	8,94	9,21	8,38	-9,0%	9,4%
Sealiha (kondiga)	4,77	5,04	5,33	5,22	-2,2%	9,3%
Sealiha (kondita)	5,18	5,65	5,56	5,61	1,0%	8,3%
Lambaliha	10,11	12,53	10,72	10,05	-6,3%	-0,6%
Broiler	2,51	2,74	2,61	2,61	0,2%	3,9%
Keeduvorst	3,75	4,18	4,25	4,26	0,2%	13,4%
Kodune hakkliha	4,25	4,49	4,43	4,45	0,5%	4,8%
Suitsukarbonaad	6,75	7,24	6,58	6,92	5,1%	2,5%
Viinerid (lahtised)	3,22	3,39	2,94	3,06	3,9%	-5,2%
Viinerid (pakendatud)	4,10	4,55	2,80	3,18	13,6%	-22,4%
Kanamunad (M, 10 tk, kodumaine)	1,25	1,27	1,05	1,16	10,8%	-6,9%
Kanamunad (L, 10 tk, kodumaine)	1,30	1,26	1,21	1,21	-0,1%	-7,2%
Kanamunad (M, 10 tk, import)	1,07	0,88	1,04	0,89	-13,9%	-16,3%
Kanamunad (L, 10 tk, import)	1,19	1,08	1,23	1,16	-5,5%	-2,1%

Pakendatud viinerite hindu septembris mõjutasid oluliselt Rakvere LK sooduskampaaniad.

° - EKI hinnad (kaupluste puhul tavakaupluste hinnad)



Teravili

Teravili

Viimaste kuude keskmised **hulgihinnad maailmas** on olnud languses.

Kokkuostuhinnad Eestis aastaga tõusid. Suurim tõus oli odral – 30%, rukki hind kasvas 17,8%, kaera hind 15,6% ja nisu hind 9,1%.

Väljamüügihinnad rapsitoodetel on langenud kuuga. Koogi hind on kukkunud oktoobrikuuga 12,2% ja rapsiõli hind 6,6%.

Köögiviljad

Köögivili on läinud **tootjahindade** poolest odavamaks võrdluses viimase aastaga ning viimastel kuudel (v.a tomat ja kurk) olnud languses, ka Euroopa Liidus on viimastel kuudel näha sama trendi. Võrreldes eelmise aastaga langes enim peakapsa hind – 49,7% –, järgnesid tomat -33,6% ja kartul -33,7%.

Jaehinnad kauplustes on langenud ka aastases võrdluses. Enam on tootjahindadest langenud peakapsa hind aastases võrdluses 52,1%. Tootjahindadest on vähem langenud jaehind kodumaisel tomatil 15,9% ja kartulil 11,4% (lahtine). Ka viimasel kuul on jätkunud köögiviljahindade langus, välja arvatud tomat ja kurk, näiteks kodumaisel tomatil +77,2% ja lühikesel importkurgil +67,5%.

Teravilja kokkuostuhinnad Eestis
Tabel 19

Kaalutud keskmine hind Eesti teraviljatootjalt ostja värvavas, €/t, käibemaksuta

	okt 10	aug 11	sept 11	okt 11	Muutus ± %	
					okt 11 / sept 11	okt 11 / okt 10
Nisu	165,40	177,57	186,31	180,52	-3,1%	9,1%
Toidunisu	188,99	178,55	194,76	183,45	-5,8%	-2,9%
Söödanisu	139,39	174,82	177,17	176,03	-0,6%	26,3%
Rukis	150,96	172,42	178,41	177,80	-0,3%	17,8%
Toidurukis	150,96	172,59	178,42	177,80	-0,3%	17,8%
Söödarukis	-	143,00	142,00	-	-	-
Oder	136,58	173,58	176,77	177,58	0,5%	30,0%
Toiduoder	143,55	-	160,00	-	-	-
Söödaoder	136,45	173,58	176,79	177,58	0,4%	30,1%
Kaer	134,21	144,98	152,45	155,12	1,8%	15,6%
Toidukaer	139,97	179,00	179,00	172,26	-3,8%	23,1%
Söödakaer	132,30	143,25	152,17	150,78	-0,9%	14,0%
Tritik	140,93	170,00	174,00	177,00	1,7%	25,6%
Raps	-	453,03	432,33	430,81	-0,4%	-

Rapsitoodete tööstusest väljamüügi hind
Tabel 20

€/t, käibemaksuta

	okt 10	juuni 11	sept 11	okt 11	Muutus ± %	
					okt 11 / sept 11	okt 11 / okt 10
Rapsikook	-	255,00	277,00	243,30	-12,2%	-
Rapsiõli	-	1035,50	1093,33	1021,67	-6,6%	-

	sept 10	juuli 11	aug 11	sept 11	Muutus ± %	
					sept 11 / aug 11	sept 11 / sept 10
Toidunisu						
Prantsusmaa - Matif (10)	-	-	197,50	205,50	4,1%	-
Austria - Viin (4)	227,97	-	195,50	189,50	-3,1%	-16,9%
Belgia - Brüssel (3)	229,00	221,00	209,00	222,00	6,2%	-3,1%
Bulgaaria - Burgas (7)	-	-	158,50	158,50	0,0%	-
Bulgaaria - Varna (7)	-	-	165,15	171,29	3,7%	-
Saksamaa - Hamburg (6)	239,99	206,00	211,00	219,00	3,8%	-8,7%
Saksamaa - Stuttgart (2)	222,48	204,00	208,00	214,00	2,9%	-3,8%
Soome - Naantali (6)	211,23	172,00	176,33	185,75	5,3%	-12,1%
Prantsusmaa - Rouen (6)	233,34	202,00	197,93	210,36	6,3%	-9,8%
Ungari - Budapest (6)	175,44	-	177,39	181,46	2,3%	3,4%
Leedu - Vilnius (3)	167,38	202,02	186,02	186,91	0,5%	11,7%
Läti - Riia (3)	185,73	-	193,40	193,15	-0,1%	4,0%
Poola - Zachodni (3)	170,52	-	193,27	195,58	1,2%	14,7%
Rumeenia - Banat (14)	167,45	-	164,05	174,67	6,5%	4,3%
Sloveenia - Ljubljana (5)	215,19	196,63	224,54	211,03	-6,0%	-1,9%
Slovakkia - Bratislava (3)	173,65	-	184,93	208,00	12,5%	19,8%
Söödanisu						
Belgia - Brüssel (3)	199,98	211,00	193,00	209,00	8,3%	4,5%
Bulgaaria - Burgas (7)	143,93	148,28	150,83	150,83	0,0%	4,8%
Saksamaa - Hamburg (6)	191,99	199,00	198,00	200,00	1,0%	4,2%
Saksamaa - Stuttgart (2)	-	-	198,50	206,50	4,0%	-
Soome - Raisio (3)	-	-	160,00	165,00	3,1%	-
Ungari - Budapest (6)	175,57	167,42	166,42	169,67	2,0%	-3,4%
Iirimaa - Dublin (3)	191,99	-	195,00	199,00	2,1%	3,7%
Leedu - Vilnius (3)	143,42	220,56	170,02	162,73	-4,3%	13,5%
Läti - Riia (3)	146,49	-	166,33	-	-	-
Holland - Nederland (8)	199,02	220,00	202,00	209,00	3,5%	5,0%
Poola - Zachodni (3)	149,04	226,41	186,61	167,54	-10,2%	12,4%
Portugal - Lissabon (9)	213,98	210,00	220,00	-	-	-
Slovakkia - Bratislava (3)	149,43	158,06	160,53	153,48	-4,4%	2,7%
Suurbritannia - Cambridge (35)	191,61	196,41	182,85	194,71	6,5%	1,6%
Toidurukis						
Austria - Viin (4)	-	-	220,00	236,50	7,5%	-
Saksamaa - Hamburg (6)	205,03	201,00	230,00	235,00	2,2%	14,6%
Saksamaa - Stuttgart (2)	-	-	227,50	244,50	7,5%	-
Soome - Lahti (3)	-	-	165,00	181,00	9,7%	-
Leedu - Vilnius (3)	143,93	-	177,71	188,70	6,2%	31,1%
Läti - Riia (3)	126,99	-	162,32	181,43	11,8%	42,9%
Poola - Zachodni (3)	161,31	192,91	162,70	187,53	15,3%	16,3%
Õlleoder						
Saksamaa - Stuttgart (2)	228,48	-	253,50	281,00	10,8%	23,0%
Soome - Naantali (6)	188,03	188,00	207,00	222,67	7,6%	18,4%
Prantsusmaa - Creil (7)	-	-	225,93	259,86	15,0%	-
Prantsusmaa - Rouen (6)	-	-	268,93	264,86	-1,5%	-
Leedu - Vilnius (3)	191,35	-	205,95	211,74	2,8%	10,7%
Poola - Kujawsko-Mazurski (3)	153,77	-	209,24	-	-	-
Poola - Zachodni (3)	153,26	191,16	203,26	191,80	-5,6%	25,1%
Rumeenia - Banat (14)	-	-	183,59	190,41	3,7%	-
Suurbritannia - Cambridge (35)	197,74	204,02	216,34	242,98	12,3%	22,9%

Allikas: Tike

	sept 10	juuli 11	aug 11	sept 11	Muutus ± %	
					sept 11 / aug 11	sept 11 / sept 10
Söödaoder						
Austria - Viin (4)	-	-	183,00	-	-100,0%	-
Belgia - Brüssel (3)	190,01	190,00	196,00	207,00	5,6%	8,9%
Bulgaaria - Burgas (7)	-	-	163,62	176,40	7,8%	-
Bulgaaria - Varna (7)	-	-	181,51	-	-100,0%	-
Saksamaa - Hamburg (6)	202,02	198,00	197,00	204,00	3,6%	1,0%
Soome - Naantali (6)	-	-	157,00	164,00	4,5%	-
Soome - Raisio (3)	-	-	160,00	163,00	1,9%	-
Prantsusmaa - Rouen (6)	199,85	193,00	193,93	204,86	5,6%	2,5%
Ungari - Budapest (6)	147,44	167,98	175,56	171,46	-2,3%	16,3%
Iirimaa - Dublin (3)	179,34		195,00	188,00	-3,6%	4,8%
Leedu - Vilnius (3)	139,26	181,61	165,91	165,74	-0,1%	19,0%
Läti - Riia (3)	143,87	160,74	164,21	-	-100,0%	-100,0%
Holland - Nederland (8)	199,98	202,00	201,00	206,00	2,5%	3,0%
Poola - Zachodni (3)	152,88	168,62	165,94	168,46	1,5%	10,2%
Portugal - Lissabon (9)	207,01	210,00	215,00	-	-100,0%	-100,0%
Slovakkia - Bratislava (3)	117,21	177,49	158,87	166,32	4,7%	41,9%
Suurbritannia - Darlington (35)	-	-	180,00	-	-100,0%	-
Söödakaer						
Austria - Wels (4)	120,03	-	170,00	175,00	2,9%	45,8%
Soome - Raisio (3)	167,51	-	156,00	162,00	3,8%	-3,3%
Leedu - Vilnius (3)	103,41	-	142,24	138,89	-2,4%	34,3%
Läti - Riia (3)	86,41	-	96,44	-	-100,0%	-100,0%
Poola - Kujawsko-Mazurski (3)	90,50	-	126,29	125,27	-0,8%	38,4%

1 FGATE - hind talu väravas

2 DEPPROD - hind talust ärasõidul, veokil

3 DELFIRST - hind tarnitult esimesele ostjale, veokil

4 DEPSILO - hind laost ärasõidul pärast mõningast hoiustamist, veokil

5 DELPROC - hind tarnitult töötlejale pärast üht vahendajat

6 DELPORT - hind tarnitult sadamasse

7 FOB - Incoterm: franko laeva pardal

8 CIF - Incoterm: hind, kindlustus ja prahiraha

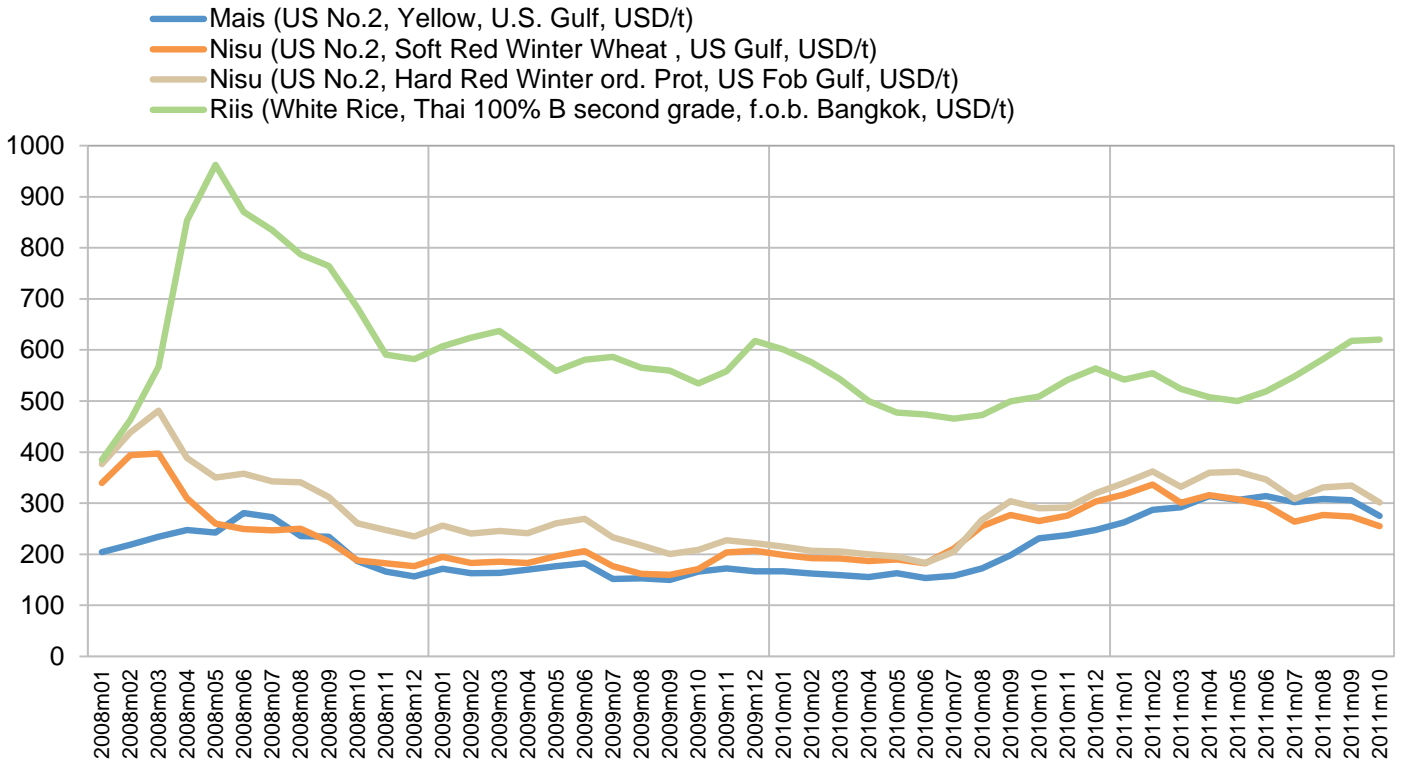
9 DEPPOINT - hind laevatatult sadamasse, sadamast lahkuval veokil

10 GEX - futuuride hind viljabörsil

Allikas: Tike

	sept 10	juuli 11	aug 11	sept 11	Muutus ± %	
					sept 11 / aug 11	sept 11 / sept 10
Rapsiseeme - Hamburg	-	658,00	639,00	628,00	-1,7%	-
Mais - USA, no.2 Yellow	-	301,74	308,38	305,63	-0,9%	-

Allikas: FAO



Allikas: FAO

	okt 10°	aug 11°	sept 11	okt 11	Muutus ± %	
					okt 11 / sept 11	okt 11 / okt 10°
Eesti turgudel						
Toiduõli (rapsiõli)	1,66	2,05	2,40	2,46	2,7%	48,1%
Eesti kauplustes						
Rukkileib	-	-	1,29	1,33	3,4%	-
Peenleib	1,51	1,66	1,47	1,47	0,1%	-2,9%
Sai	1,46	1,55	1,34	1,38	2,9%	-5,7%
Nisujahu (tüüp 550, 2kg)	0,64	0,74	0,65	0,66	1,4%	2,3%
Kaerahelbed (täistera)	1,36	1,53	1,29	1,36	5,9%	0,1%

° - EKI hinnad (kaupluste puhul tavakaupluste hinnad)



Köögivilid

Kartuli ja köögivilja tootjahinnad Eestis
Tootjate aritmeetiline keskmine hind, €/kg, käibemaksuta

Tabel 24

	okt 10	aug 11	sept 11	okt 11	Muutus ± %	
					okt 11 / sept 11	okt 11 / okt 10
Kartul	0,20	0,28	0,16	0,13	-17,6%	-33,7%
Peakapsas	0,22	0,20	0,14	0,11	-22,0%	-49,7%
Porgand	0,18	0,28	0,16	0,15	-6,5%	-18,2%
Peet	0,17	0,21	0,17	0,15	-10,6%	-10,6%
Kaalikas	0,35	0,43	0,35	0,29	-18,6%	-18,2%
Mugulsibul	-	-	0,70	0,83	19,0%	-
Lillkapsas	-	-	0,63	-	-	-
Kurk	1,21	0,93	0,97	1,14	17,6%	-5,2%
Tomat	1,25	0,77	0,74	0,79	7,3%	-36,6%

Köögivilja ja kartuli tootjahinnad EL-i riikides, Venemaal ja Ukrainas
Kuu keskmised hinnad, €/kg, käibemaksuta

Tabel 25

	sept 10	juuli 11	aug 11	sept 11	Muutus ± %	
					sept 11 / aug 11	sept 11 / sept 10
Varajane kartul						
Poola	-	-	0,07	0,07	3,1%	-
Austria	-	-	0,32	0,31	-3,4%	-
Saksamaa	-	0,21	0,25	0,21	-16,4%	-
Peakapsas						
Austria	-	-	0,34	0,32	-7,2%	-
Saksamaa	0,26	0,36	0,22	0,21	-3,4%	-19,2%
Ukraina	-	-	0,08	0,08	0,0%	-
Venemaa	-	-	0,10	0,11	10,0%	-
Porgand						
Poola	-	-	0,18	0,17	-3,7%	-
Austria	-	-	0,69	0,80	16,1%	-
Saksamaa	0,22	-	0,39	0,39	-0,1%	77,3%
Ukraina	-	-	0,22	0,16	-27,3%	-
Venemaa	-	-	0,17	0,18	5,9%	-
Küüslauk						
Poola	-	-	3,73	3,77	1,2%	-
Austria	-	-	6,40	4,98	-22,2%	-
Saksamaa	-	-	3,38	3,38	-0,1%	-
Ukraina	-	-	2,05	2,00	-2,4%	-
Venemaa	-	-	0,86	0,90	4,7%	-
Õun						
Poola	-	-	0,38	0,37	-1,8%	-
Austria	-	-	0,89	1,00	12,8%	-
Saksamaa	-	-	0,68	0,67	-1,1%	-
Ukraina	-	-	0,92	0,73	-20,7%	-
Venemaa	-	-	1,27	1,29	1,6%	-
Banaan						
Poola	-	-	0,72	0,82	13,6%	-
Saksamaa	-	-	1,27	1,30	2,6%	-
Ukraina	-	-	0,83	0,84	1,2%	-
Venemaa	-	-	0,70	0,76	8,6%	-
Pirn						
Poola	-	-	0,73	0,74	0,9%	-
Austria	-	-	1,03	0,85	-17,8%	-
Saksamaa	-	-	0,68	0,67	-1,1%	-
Ukraina	-	-	1,01	1,17	15,8%	-
Venemaa	-	-	0,92	0,94	2,2%	-

Allikas: AKI, Fruit Inform

	okt 10°	aug 11°	sept 11	okt 11	Muutus ± %	
					okt 11 / sept 11	okt 11 / okt 10°
Eesti turgudel						
Kartul	0,34	0,49	0,50	0,42	-16,2%	22,8%
Kapsas	0,52	0,64	0,54	0,45	-16,8%	-13,3%
Porgand	0,71	1,17	0,90	0,78	-12,8%	10,0%
Peet	0,69	1,07	0,85	0,81	-5,6%	16,6%
Kaalikas	0,90	1,13	0,94	0,94	0,1%	4,1%
Mugulsibul	1,01	1,64	1,41	1,29	-8,9%	27,8%
Lillkapsas	-	-	1,54	1,54	-0,1%	-
Kurk (lühike, import)	1,56	-	1,07	1,61	51,3%	3,5%
Kurk (lühike, kodumaine)	1,60	0,85	1,03	2,05	99,6%	28,4%
Kurk (pikk, import)	1,44	-	-	1,19	-	-17,0%
Kurk (pikk, kodumaine)	1,70	0,92	0,94	1,67	78,0%	-1,9%
Tomat (import)	1,67	1,09	1,05	1,30	23,4%	-22,3%
Tomat (kodumaine)	1,88	1,39	1,15	1,58	36,8%	-16,4%
Hapukapsas	1,21	1,90	1,46	1,41	-3,7%	16,1%
Hapukurk	2,54	3,21	2,90	3,16	9,1%	24,4%
Õun (import)	0,85	1,25	1,23	1,09	-11,5%	28,0%
Õun (kodumaine)	1,15	1,26	1,27	1,28	0,3%	10,8%
Jõhvikad	-	-	4,01	3,99	-0,6%	-
Banaan	1,03	0,99	0,83	0,78	-6,7%	-24,6%
Pohlad	-	-	3,70	4,37	18,0%	-
Seened (kukeseened)	-	-	4,32	5,49	27,0%	-
Aedmaasikad	-	-	3,64	4,00	9,9%	-
Aedvaarikad	-	-	7,06	10,00	41,7%	-
Eesti kauplustes						
Kartul (lahtine)	0,38	0,53	0,40	0,34	-14,7%	-11,4%
Kartul (pakendatud)	0,63	0,93	0,68	0,62	-8,1%	-1,0%
Porgand (lahtine)	0,30	0,56	0,27	0,24	-11,2%	-17,8%
Porgand (pakendatud)	0,74	0,89	0,70	0,52	-25,1%	-29,0%
Kapsas	0,41	0,37	0,26	0,20	-25,2%	-52,1%
Kurk (lühike, import)	-	0,84	0,78	1,31	67,5%	-
Kurk (lühike, kodumaine)	-	-	0,84	-	-	-
Kurk (pikk, import)	1,07	0,93	0,86	0,93	8,7%	-12,6%
Kurk (pikk, kodumaine)	2,06	2,07	1,84	1,37	-25,7%	-33,7%
Tomat (import)	1,92	0,91	0,92	1,03	12,7%	-46,3%
Tomat (kodumaine)	2,79	2,08	1,33	2,35	77,2%	-15,9%
Mugulsibul (lahtine)	-	-	0,42	0,38	-7,7%	-
Mugulsibul (pakendatud)	0,75	-	0,82	0,79	-4,3%	5,6%
Õun (import)	1,12	1,53	1,36	1,25	-8,2%	11,0%
Õun (kodumaine)	1,36	1,63	1,86	1,73	-7,0%	26,8%

° - EKI hinnad (kaupluste puhul tavakaupluste hinnad)



Kala

	okt 10°	aug 11°	sept 11	okt 11	Muutus ± %	
					okt 11 / sept 11	okt 11 / okt 10°
Eesti turgudel						
Värske räim	1,09	1,28	1,35	1,34	-1,3%	23,1%
Värske forell	6,43	7,03	7,15	7,62	6,6%	18,4%
Forellifilee	11,00	11,90	-	12,13	-	10,2%
Värske lõhe	6,51	7,59	6,83	6,44	-5,8%	-1,1%
Lõhefilee	10,63	11,69	10,92	10,93	0,1%	2,8%
Värske ahven	3,27	3,38	3,87	3,62	-6,5%	10,6%
Ahvenafilee	10,80	-	7,23	7,27	0,5%	-32,7%
Värske koha	6,83	7,03	8,50	7,99	-6,1%	16,9%
Kohafilee	11,72	12,89	13,99	12,54	-10,4%	7,0%
Eesti kauplustes						
Värske räim	1,03	1,27	2,15	2,27	5,4%	120,1%
Värske forell	8,00	7,70	8,69	8,61	-1,0%	7,5%
Forellifilee	12,19	11,44	12,35	13,82	11,9%	13,3%
Värske lõhe	6,86	6,56	6,96	6,52	-6,3%	-4,9%
Lõhefilee	11,91	11,64	10,84	10,76	-0,7%	-9,6%
Värske koha	11,56	13,99	15,30	-	-	-
Kohafilee	23,20	28,06	25,65	-	-	-
Värske ahven	4,74	12,26	8,09	-	-	-
Ahvenafilee*	-	-	-	-	-	-

- Ei olnud müügil või müügil ainult ühes poes

° - EKI hinnad (kaupluste puhul tavakaupluste hinnad)



Banaan

Banaanide keskmine hulgihind Eestis
 Hulgimüüjate kaalutud keskmine hind, €/kg, käibemaksuta

Tabel 28

	okt 10	aug 11	sept 11	okt 11	Muutus ± %	
					okt 11 / sept 11	okt 11 / okt 10
Banaan	0,71	0,61	0,69	0,74	6,5%	3,7%

Banaanide keskmine jaehind Eestis
 €/kg, käibemaksuga

Tabel 29

	okt 10°	aug 11°	sept 11	okt 11	Muutus ± %	
					okt 11 / sept 11	okt 11 / okt 10°
Eesti turgudel						
Banaan	1,03	0,99	0,83	0,78	-6,7%	-24,6%

° - EKI hinnad



Muu toidukaup

	okt 10°	aug 11°	sept 11	okt 11	Muutus ± %	
					okt 11 / sept 11	okt 11 / okt 10°
Eesti turgudel						
Suhkur	0,85	1,34	1,44	1,37	-4,8%	60,5%
Mesi	6,32	6,81	7,34	7,31	-0,4%	15,7%
Eesti kauplustes						
Suhkur	0,87	1,39	1,33	1,24	-6,7%	43,6%

° - EKI hinnad (kaupluste puhul tavakaupluste hinnad)



Kütused

Kütuse liik	Ühik	okt 10°	aug 11°	sept 11	okt 11	Muutus ± %	
						okt 11 / sept 11	okt 11 / okt 10°
Jaehind							
Kasehalud, lahtised, kuivad 30 cm	rm	-	53,00	50,36	54,37	8,0%	-
Kasehalud, lahtised, kuivad 50 cm	rm	-	53,00	52,50	60,13	14,5%	-
Kasehalud, lahtised, märjad 30 cm	rm	-	48,75	44,67	52,00	16,4%	-
Kasehalud, lahtised, märjad 50 cm	rm	-	48,25	48,20	54,13	12,3%	-
Kasehalud, konteineris, kuivad 30 cm	rm	-	-	49,00	63,00	28,6%	-
Kasehalud, konteineris, kuivad 50 cm	rm	-	-	78,75	84,33	7,1%	-
Kasehalud, konteineris, märjad 30 cm	rm	-	61,02	59,33	56,25	-5,2%	-
Kasehalud, konteineris, märjad 50 cm	rm	-	64,32	69,83	68,00	-2,6%	-
Kasehalud, võrkkotis, kuivad 30 cm	rm	73,69	81,61	80,69	85,41	5,8%	15,9%
Lepahalud, lahtised, kuivad 30 cm	rm	42,50	48,80	53,33	52,50	-1,6%	23,5%
Lepahalud, lahtised, kuivad 50 cm	rm	42,50	49,00	46,25	57,93	25,3%	36,3%
Lepahalud, lahtised, märjad 30 cm	rm	31,64	39,81	37,78	40,99	8,5%	29,6%
Lepahalud, lahtised, märjad 50 cm	rm	30,87	39,19	36,56	39,99	9,4%	29,5%
Lepahalud, konteineris, kuivad 30 cm	rm	61,10	67,26	71,76	73,02	1,7%	19,5%
Lepahalud, konteineris, kuivad 50 cm	rm	61,10	65,06	67,96	71,95	5,9%	17,8%
Lepahalud, konteineris, märjad 30 cm	rm	44,10	49,89	56,14	57,18	1,9%	29,7%
Lepahalud, konteineris, märjad 50 cm	rm	42,69	48,35	53,96	56,58	4,9%	32,5%
Lepahalud, võrkkotis, kuivad 30 cm	rm	58,22	68,56	71,25	73,88	3,7%	26,9%
Saagimata, küttepuud, 3 m	rm	-	-	20,24	19,43	-4,0%	-
Puitbrikett	tonn	159,59	159,45	161,60	163,24	1,0%	2,3%
Puitbrikett (ümar)	tonn	157,54	156,52	155,33	154,52	-0,5%	-1,9%
Puitbrikett (kandiline)	tonn	161,63	163,37	167,87	171,95	2,4%	6,4%
Turbabrikett	tonn	148,08	144,60	148,32	140,97	-5,0%	-4,8%
Puidugraanul	tonn	186,30	181,77	184,47	197,67	7,2%	6,1%
Tootjahind (käibemaksuta)							
Saepuru	m3	7,99	9,12	8,37	9,52	13,8%	19,2%
Hakkpuit	m3	11,12	12,65	12,11	12,55	3,6%	12,8%
Kokkuostuhind (käibemaksuta)							
Põhk	tonn	43,46	43,45	51,73	51,73	0,0%	19,0%

° - EKI hinnad

Jaehindade kogumise meetodika kirjeldus

Jaehinnad kauplustes

Toiduainete jaehinnad kogutakse 10 korda aastas 26 kauplusest Eesti suuremates linnades ja kaks korda aastas (mais ja novembris) 45 kauplusest üle Eesti. Hinnavaatlust tehakse Eesti suuremates jaekettides (Selver, Maxima, ETK erinevad jaeketid, Rimi jaeketid, Grossi Toidukaubad jne). Kaupluste valimisse kuuluvate jaekettide summaarne turuosa ületab 90% esma- ja toidukaupade jaekäibest kaupluste sektoris. Erinevate ketipoodide proportsioonid valimise esindavad ligikaudselt nende turuosasid, mis annab aluse mõõdetava hinnataseme laiendamisele kogu Eestile.

Hinnavaatlused kauplustes viiakse läbi TNS Emori koolitatud vaatlejate poolt igal kuul 1.–10. kuupäevani. Pärast hindade fikseerimist toimub andmete järelkontroll ning andmete analüüs.

Üldjuhul fikseeritakse igas tooterühmas viie toote hind. Hinnavaatlejad märgivad üles igas tooterühmas kolme populaarsema toote hinnad ning ka madalaima ja kõrgeima hinna. Juhul kui mingis tooterühmas on vähem tooteid või kui populaarsema ja madalama hinnaga tooted kattuvad, siis vastavalt väheneb ka mõõdetavate toodete hulk. Populaarsema toote valiku aluseks on TNS Emori eelnevatest uuringutest saadud informatsioon. Kui toode on poes soodushinnaga, mis kehtib kõigile ostjatele, siis fikseeritakse soodushind. Kui soodushind kehtib vaid kliendikaardiga, siis märgitakse üles tavahind. Pakendatud toodete puhul kogutakse enam levinud pakendiformaatide hinnad. Tooterühma keskmine hind arvutatakse kolme populaarsema toote hinna alusel.

Jaehinnad turgudel

Toiduainete jaehinnad turgudel kogutakse 1 kord nädalas 8 turult Eesti suuremates linnades. Hinnavaatlused viiakse läbi järgmistel turgudel: Tallinna Keskurg, Nõmme turg, Tartu turg, Narva turg, Rakvere turg, Viljandi turg, Pärnu turg, Valga turg.

Hinnavaatlused viiakse läbi TNS Emori koolitatud vaatlejate poolt. Pärast hindade fikseerimist toimub andmete Toidukaupade hindade fikseerimisel turgudel lähtutakse loogikast, et kogutakse nimekirjas fikseeritud toodete 5 müüja hinnad keskmisele, kahjustusteta, hea kvaliteediga toodetele.

Kogutud andmed avaldatakse iga kuu ilmuvas hinnainfo vihikus. Hinnainfo vihikus avaldatakse toote keskmine hind, muutuse % võrreldes eelmise kuuga ning muutuse % võrreldes eelmise aasta sama kuuga.

Lisaks avaldatakse jaehinnad turgudel nädala lõikes TNS Emori kodulehel www.emor.ee.

Kasutatud allikaid

1. TNS Emori poolt tootjalt ja töötajatelt kogutud tootja- ja töötajahinnad
2. TNS Emori hinnavaatlus Eesti erinevatel turgudel, kokku vaadeldi hinnataset 8 turul
3. TNS Emori hinnavaatlus Eesti erinevates jaekettides, kokku vaadeldi hinnataset 26 kaupluses
4. TNS Emori hinnavaatlus Eesti erinevates mahetooteid müüvates kauplustes
5. EC DG Agri / Circa – Euroopa Komisjoni Põllumajanduse Peadirektoraat
6. Tike – Soome Põllumajandus- ja Metsandusministeeriumi Teabekeskus
7. CLAL
8. LTO Nederland
9. Fruit Inform
10. AKI – Research Institute of Agricultural Economics – Põllumajandusökonomika Uurimisinstituut
11. FAO - Food and Agriculture Organization of the United Nations – ÜRO Toidu- ja Põllumajandusorganisatsioon