



HINNAURING

---

# AGRISEIRE

---

TNS EMOR

Uuringu eri etappides osalesid ja olid vastutavad:

Aivar Voog, Triinu Ojala, Kennet Sarv, Sirje Spiegelberg, Ines Mirov, Kaidi Reedi,  
Katrín Männaste, Maire Nõmmik

Tellijapoolne kontaktisik: Aleksander Vukkert

**AS Emor**

Tammsaare Ärikeskus  
A. H. Tammsaare tee 47  
11316 Tallinn

t: +372 626 8500

f: +372 626 8501

emor@emor.ee

www.emor.ee

Töö on teostatud Eesti Põllumajandusministeeriumi tellimusel.

©TNS Emor

TNS Emor alustas 1. septembril 2011. a põllumajanduse kohta turu- ja hinnainfo kogumist. Seireuringu tellija on Eesti Põllumajandusministeerium. Käesolevas hinnainfo seireuringus on kasutatud Põllumajandusministeeriumi poolt tellitud ja Eesti Konjunktuuriinstituudi poolt kogutud andmeid eelnevate perioodide kohta, et tuua välja muutused.

## SISUKORD

### Piim

Piim.....	3
Tabel 1: Piima kokkuostu keskmine hind Eestis.....	4
Tabel 2: Piima kokkuostu hinnad EL-is.....	4
Joonis1: Piima kokkuostuhind .....	5
Tabel 3: Piima kokkuostuhinnad EL-is, USA-s ja Uus-Meremaal.....	5
Tabel 4: Piimatoodete tööstusest väljamüügihind Eestis.....	6
Tabel 5: Piimatoodete tööstusest väljamüügihind Euroopas ja maailmas .....	7
Joonis 2: Täispiimabulbri tööstusest väljamüügihind .....	8
Joonis 3: Lõssipulbri tööstusest väljamüügihind.....	8
Joonis 4: Edam juustu tööstusest väljamüügihind .....	9
Joonis 5: Piimatoodete rahvusvahelised indikatiivsed erkspordi hinnad .....	10
Tabel 6: Piimatoodete keskmised jaehinnad Eestis .....	11

### Liha ja muna

Liha.....	12
Tabel 7: Sigade kokkuostuhinnad Eestis.....	13
Tabel 8: E-klassi sigade kokkuostuhinnad EL-is .....	14
Joonis 6: E-klassi sigade kokkuostuhinnad , Jahutatud lihakeha* keskmine hind kuu keskel.....	15
Tabel 9: Eluspõrsaste tootjahind Eestis.....	15
Tabel 10: Eluspõrsaste tootjate müügihind EL-is .....	16
Tabel 11: Veiste kokkuostuhinnad Eestis .....	17
Tabel 12: Veiste kokkuostuhinnad EL-is.....	19
Tabel 13: Veiste kokkuostuhinnad EL-is .....	21
Joonis 7: Lehmad D keskmine (D-klass =U2, U3, R2, R3, R4, O2, O3, O4) – Jahutatud lihakeha keskmine hind kuu keskel.....	23
Tabel 14: Lammaste kokkuostuhinnad Eestis .....	23
Tabel 15: Lammaste kokkuostuhinnad EL-is.....	24
Tabel 16: Broilerite (65%) tootjate väljamüügihind EL-is .....	25
Tabel 17: Munade tootjahinnad Eestis .....	25
Tabel 18: Kanamunade tootjate müügihind EL-is.....	26
Tabel 19: Lihatoodete ja munade keskmised jaehinnad Eestis .....	27

## **Teravili**

Teravili ja köögivilja.....	28
Tabel 20: Teravilja kokkuostuhinnad Eestis .....	29
Tabel 21: Rapsi toodete tööstusest väljamüügi hind .....	29
Tabel 22: Teravilja kokkuostuhinnad EL-is .....	30
Joonis 8: Söödakaera kokkuostuhinnad Eestis, lähiriikides ja EL-is 2008-2011 .....	32
Joonis 9: Söödanisu kokkuostuhinnad Eestis, lähiriikides ja EL-is 2008-2011 .....	32
Joonis 10: Toidunisu kokkuostuhinnad Eestis, lähiriikides ja EL-is 2008-2011 .....	33
Joonis 11: Õlleodra kokkuostuhinnad Eesti lähiriikides ja EL-is .....	33
Joonis 12: Söödaodra kokkuostuhinnad Eestis, lähiriikides ja EL-is 2008-2011 .....	34
Joonis 13: Toidurukki kokkuostuhinnad Eestis, lähiriikides ja EL-is 2008-2011 .....	34
Tabel 23: Rapsi ja maisi hinnad maailmas .....	35
Joonis 14: Teravilja rahvusvahelised hulgihinnad .....	35
Tabel 24: Teravilja- ja õlitoodete keskmised jaehinnad Eestis .....	36

## **Köögivilja**

Tabel 25: Kartuli ja köögivilja tootjahinnad Eestis.....	37
Tabel 26: Köögivilja ja kartuli tootjahinnad EL riikides, Venemaal ja Ukrainas .....	38
Tabel 27: Köögivilja ja kartuli keskmised jaehinnad Eestis.....	39

## **Kala**

Tabel 28: Värske kala keskmised jaehinnad Eestis.....	40
---	----

## **Banaan**

Tabel 29: Banaanide keskmine hulgihind Eestis .....	41
Tabel 30: Banaanide keskmine jaehind Eestis .....	41

## **Muu toidukaup**

Tabel 31: Muude toidukaupade keskmised jaehinnad Eestis .....	42
---	----

## **Kütused**

Tabel 32: Biokütuste ja turbabriketi keskmised hinnad Eestis .....	43
--	----

## **Jaehinnad regiooniti**

Tabel 33: Jaehinnad regiooniti .....	44
Tabel 34: Jaehinnad regiooniti .....	45



**Piim**

# Piim

**Piima kokkuostuhind Eestis** pole viimase kolme kuu jooksul muutunud, püsides 0,32 €/kg tasemel, aastases võrdluses on see siiski tõusnud 6,7%. Samas on Euroopa Liidus piima kokkuostuhind tõusnud ühe kuuga 0,9% ja aastaga võrreldes 8,3%. Kõige volatiilsem on olnud piima kokkuostuhind lähinaabritest Soomes, kus see on kasvanud viimase poole aasta jooksul üle 10% ning nende praegune hinnatase ületab Euroopa keskmist hinnataset üle 30%.

## Väljamüügihinnad

**Täispiima ja lõssipulbri** (sekkumiseks) väljamüügihinnad on olnud stabiilsed viimased kolm kuud, aastases võrdluses on täispiima väljamüügihind mõnevõrra kasvanud – 3,3%, samas on lõssipulbri väljamüügihind vähenenud 2%.

**Joogipiima** väljamüügihindades pole kuu aja jooksul olulisi muutusi toimunud. Samas on aastaga langenud nii kiles kui ka kartongis piima hinnad.

**Või** väljamüügihind on viimastel kuudel mõnevõrra vähenenud, kuid aastaga see siiski kasvas 5,9%. Enam-vähem samad trendid iseloomustavad ka kogu Euroopat, ka seal kasvas aastaga või väljamüügihind keskmiselt 6,4%.

Juustudest on Edami hind olnud suhteliselt stabiilne viimase poole aasta jooksul nii Eestis kui ka EL-is keskmiselt, püsides siin 3,4 €/kg ja EL-is 3,2 €/kg tasemel. Gouda hind on teinud aga viimastel kuudel suuri hüppeid (ligikaudu 20% üles-alla), sõltudes ühe tootja ühe sihtriigi osakaalust toodangu väljamüügis (välisriiki müües on toodangu väljamüügihind oluliselt kallim).

## Jaehinnad

Piimatoodete jaehinnad on viimastel kuudel olnud suhteliselt stabiilsed, kuid aastases võrdluses on valdavalt pigem langenud; välja arvatud juustu ja või hind, mis on aastaga kasvanud ligikaudu 4%.

**Piima kokkuostu keskmine hind Eestis**  
€/kg, käibemaksuta

**Tabel 1**

	okt 10	aug 11	sept 11	okt 11	Muutus ± %	
					okt 11 / sept 11	okt 11 / okt 10
Piima kokkuostu keskmine hind	0,30	0,32	0,32	0,32	0,0%	6,7%

Allikas: SA

**Piima kokkuostu hinnad EL-is**  
€/kg, käibemaksuta

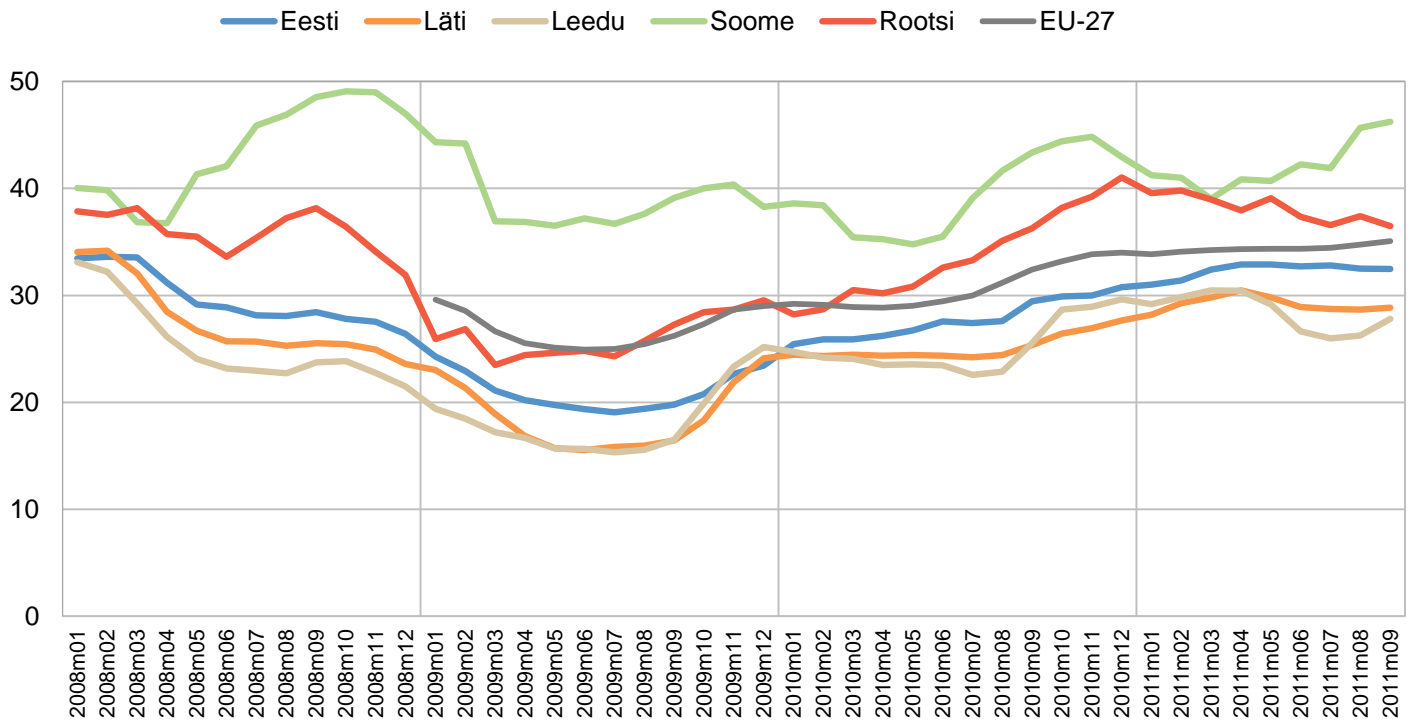
**Tabel 2**

	sept 10	juuli 11	aug 11	sept 11	Muutus ± %	
					sept 11 / aug 11	sept 11 / sept 10
Austria	0,33	0,35	0,35	0,35	2,5%	6,5%
Belgia	0,32	0,33	0,32	0,33	2,3%	2,5%
Taani	0,34	0,36	0,37	0,35	-4,5%	3,8%
Soome	0,43	0,42	0,46	0,46	1,3%	6,6%
Prantsusmaa	0,34	0,35	0,36	0,37	4,1%	7,9%
Saksamaa	0,33	0,35	0,35	0,35	1,9%	6,3%
Kreeka	0,37	0,42	0,44	0,45	1,9%	21,3%
Iirimaa	0,34	0,34	0,35	0,37	7,0%	9,9%
Itaalia	0,37	0,39	0,39	0,39	0,5%	6,8%
Luksemburg	0,32	0,32	0,33	0,34	3,5%	6,4%
Holland	0,34	0,38	0,37	0,36	-2,7%	7,4%
Portugal	0,29	0,31	0,31	0,32	4,9%	8,8%
Hispaania	0,30	0,31	0,31	0,31	0,0%	4,3%
Rootsi	0,36	0,37	0,37	0,36	-2,5%	0,6%
Suurbritannia	0,29	0,30	0,31	0,31	2,2%	6,6%
<b>Keskmine EL-15</b>	<b>0,34</b>	<b>0,35</b>	<b>0,36</b>	<b>0,36</b>	<b>1,4%</b>	<b>7,1%</b>
Tšehhi	0,30	0,33	0,33	0,33	-0,9%	9,2%
Eesti	0,29	0,32	0,32	0,32	-0,1%	10,2%
Küpros	0,51	0,51	0,51	0,52	1,2%	0,4%
Läti	0,25	0,29	0,29	0,29	0,7%	13,9%
Leedu	0,26	0,26	0,26	0,28	6,0%	8,8%
Ungari	0,27	0,32	0,31	0,30	-2,9%	13,4%
Malta	0,43	0,49	0,49	0,49	-0,1%	14,7%
Poola	0,28	0,30	0,29	0,28	-3,9%	-0,8%
Sloveenia	0,27	0,30	0,30	0,31	1,5%	11,6%
Slovakkia	0,28	0,31	0,32	0,32	0,2%	13,3%
<b>Keskmine EL 10</b>	<b>0,30</b>	<b>0,33</b>	<b>0,33</b>	<b>0,33</b>	<b>0,2%</b>	<b>8,1%</b>
Bulgaaria	0,28	0,32	0,32	0,33	1,6%	15,0%
Rumeenia	0,24	0,27	0,27	0,27	1,0%	14,2%
<b>Keskmine EL 27</b>	<b>0,32</b>	<b>0,34</b>	<b>0,35</b>	<b>0,35</b>	<b>0,9%</b>	<b>8,3%</b>
Kaalutud EL keskmine	0,33	0,34	0,34	0,35	1,2%	6,6%

Allikas: Euroopa Komisjoni Põllumajanduse Peadirektoraat

**Piima kokkuostuhind**
**Joonis 1**

kokkuostjate keskmine hind, €/100kg käibemaksuta



Allikas: Euroopa Komisjoni Põllumajanduse Peadirektooraat

**Piima kokkuostuhinnad EL-is, USA-s ja Uus-Meremaal**
**Tabel 3**

€/kg käibemaksuta

	sept 10	juuli 11	aug 11	sept 11	Muutus ± %	
					sept 11 / aug 11	sept 11 / sept 10
Humana Milch Union eG, Saksamaa	0,32	0,34	0,34	0,35	2,9%	10,2%
Nordmilch, Saksamaa	0,33	0,34	0,34	0,35	2,9%	7,2%
Arla Foods, Taani	0,31	0,35	0,35	0,33	-4,5%	8,0%
Hämeenlinnan Osuusmeijeri, Soome	0,40	0,43	0,45	0,45	0,0%	14,4%
Bongrain CLE (Basse Normandie), Prantsusmaa	0,34	0,37	0,37	0,38	0,9%	9,8%
Danone (Pas de Calais), Prantsusmaa	0,36	0,37	0,37	0,38	0,9%	5,6%
Lactalis (Pays de la Loire), Prantsusmaa	0,35	0,37	0,37	0,38	0,9%	6,6%
Sodiaal, Prantsusmaa	0,36	0,38	0,38	0,38	-0,2%	5,4%
Dairy Crest (Davidstow), Suur-Britannia	0,32	0,32	0,32	0,34	5,8%	7,8%
First Milk, Suur-Britannia	0,28	0,29	0,30	0,31	4,7%	9,5%
Glanbia, Iirimaa	0,30	0,34	0,34	0,34	-0,1%	13,1%
Kerry, Iirimaa	0,30	0,34	0,34	0,34	0,0%	13,3%
Granarolo (North), Itaalia	-	0,40	0,40	0,41	3,0%	-
DOC Kaas, Holland	-	0,35	0,35	0,35	0,0%	-
Friesland Campina, Holland	0,35	0,37	0,38	0,37	-2,7%	4,8%
Fonterra, Uus-Meremaa	0,29	0,32	0,31	0,30	-5,4%	1,7%
United States of America, USA	0,31	0,37	0,37	0,34	-8,2%	9,4%

Piim rasvasusega 4,2% valgusisaldusega 3,35%, alates 1.01.07 valgusisaldus 3,4%

Allikas: LTO



	nov 10	sept 11	okt 11	nov 11	Muutus ± %	
					nov 11 / okt 11	nov 11 / nov 10
Täispiimapulber	3,15	3,26	3,27	3,25	-0,3%	3,3%
Lõssipulber (sekkumiseks)	2,28	2,19	2,24	2,23	-0,3%	-2,0%
Lõssipulber (loomasööda kvaliteediga)	-	2,00	1,99	-	-	-
Juust Edam-tüüpi (plokk)	3,19	3,43	3,37	3,42	1,5%	7,3%
Juust Gouda-tüüpi (plokk)	3,54	3,40	3,67	4,34	18,2%	22,5%
Juust Tilsit-tüüpi (plokk)	3,41	3,23	3,27	3,21	-1,9%	-5,9%
Kodujuust (4%)	2,27	2,30	2,30	2,37	2,8%	4,2%
Või (25 kg)	3,59	3,88	3,83	3,80	-0,8%	5,9%
Või (150-250 g)	4,31	4,44	4,45	4,57	2,6%	6,0%
Taluvõie	4,56	4,35	4,39	4,37	-0,5%	-4,2%
Joogipiim (2,5%, kile)	0,43	0,40	0,40	0,40	-0,3%	-6,4%
Joogipiim (2,5%, kartong)	0,52	0,51	0,49	0,49	-0,6%	-6,2%
Joogipiim (3,5%, kile)	0,54	0,53	0,53	0,52	-0,6%	-3,1%
Joogipiim (3,5%, kartong)	0,59	0,58	0,57	0,57	0,0%	-3,3%

**Piimatoodete tööstusest väljamüügihinnad Euroopas ja maailmas**

**Tabel 5**

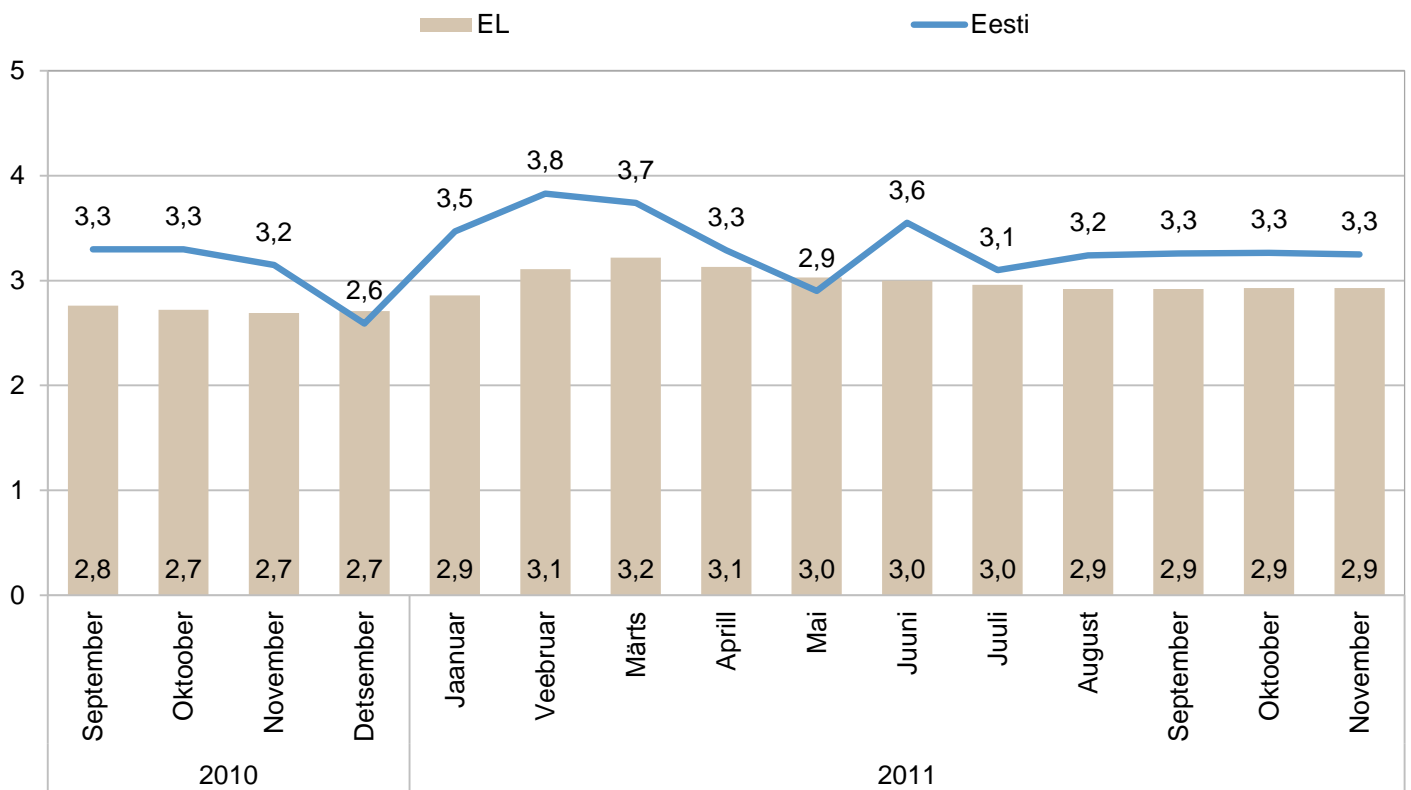
Töötlemisvõtete kaalutud keskmine müügihind kuu keskel (EL) ja lõpus (teised), €/kg käibemaksuta

	nov 10	sept 11	okt 11	nov 11	Muutus ± %	
					nov 11 / okt 11	nov 11 / nov 10
<b>Täispiimapulber</b>						
Euroopa Liit	2,72	2,92	2,91	2,91	0,0%	7,0%
Saksamaa	2,61	2,89	2,98	2,96	-0,6%	13,5%
Okeania	2,65	2,56	2,50	2,64	6,0%	-0,1%
<b>Lössipulber</b>						
Euroopa Liit	2,14	2,31	2,33	2,30	-1,3%	7,5%
Prantsusmaa	-	2,26	2,30	2,31	0,4%	-
Poola	2,16	2,12	2,19	2,20	0,6%	1,7%
Saksamaa	1,86	2,32	2,36	2,34	-0,7%	25,9%
USA	1,98	2,37	2,37	2,31	-2,4%	16,7%
Okeania	2,29	2,54	2,43	2,46	1,2%	7,5%
<b>Või</b>						
Euroopa Liit	3,58	3,93	3,88	3,81	-1,8%	6,4%
Prantsusmaa	3,57	3,92	3,90	3,79	-2,9%	6,1%
Saksamaa	3,70	4,03	3,98	3,89	-2,4%	5,1%
Poola	3,45	3,54	3,70	3,65	-1,3%	5,8%
USA Grade AA, CME	2,73	3,01	2,95	2,82	-4,6%	3,2%
Itaalia	-	3,60	3,60	3,53	-1,9%	-
Okeania	3,38	3,10	2,95	2,83	-4,1%	-16,3%
<b>Juust</b>						
Euroopa Liit Cheddar	3,38	3,31	3,33	3,31	-0,6%	-2,1%
Euroopa Liit Edam	3,14	3,18	3,16	3,21	1,6%	2,2%
Euroopa Liit Gouda	3,08	3,18	3,15	3,18	1,0%	3,3%
Euroopa Liit Emmental	4,05	4,25	4,17	4,23	1,4%	4,4%
Okeania Cheddar 39%	3,15	3,12	3,05	2,85	-6,7%	-9,7%
USA Cheddar plokk	-	2,81	2,75	3,00	9,1%	-
Saksamaa Edam 40% plokk	3,35	3,23	3,23	3,23	0,2%	-3,5%
Saksamaa Gouda 45/48% plokk	3,50	3,27	3,27	3,25	-0,6%	-7,1%
Itaalia Parmesan	10,12	10,50	10,50	10,50	0,0%	3,7%
Poola Edam	3,24	3,18	3,11	3,16	1,4%	-2,6%
Slovakkia Edam	-	3,90	3,42	4,00	17,1%	-

Allikas: Euroopa Komisjoni Põllumajanduse Peadirektooraat; CLAL

**Täispiimabulbri tööstusest väljamüügihind**  
€/kg, käibemaksuta, EL kohta keskmine hind kuu keskel

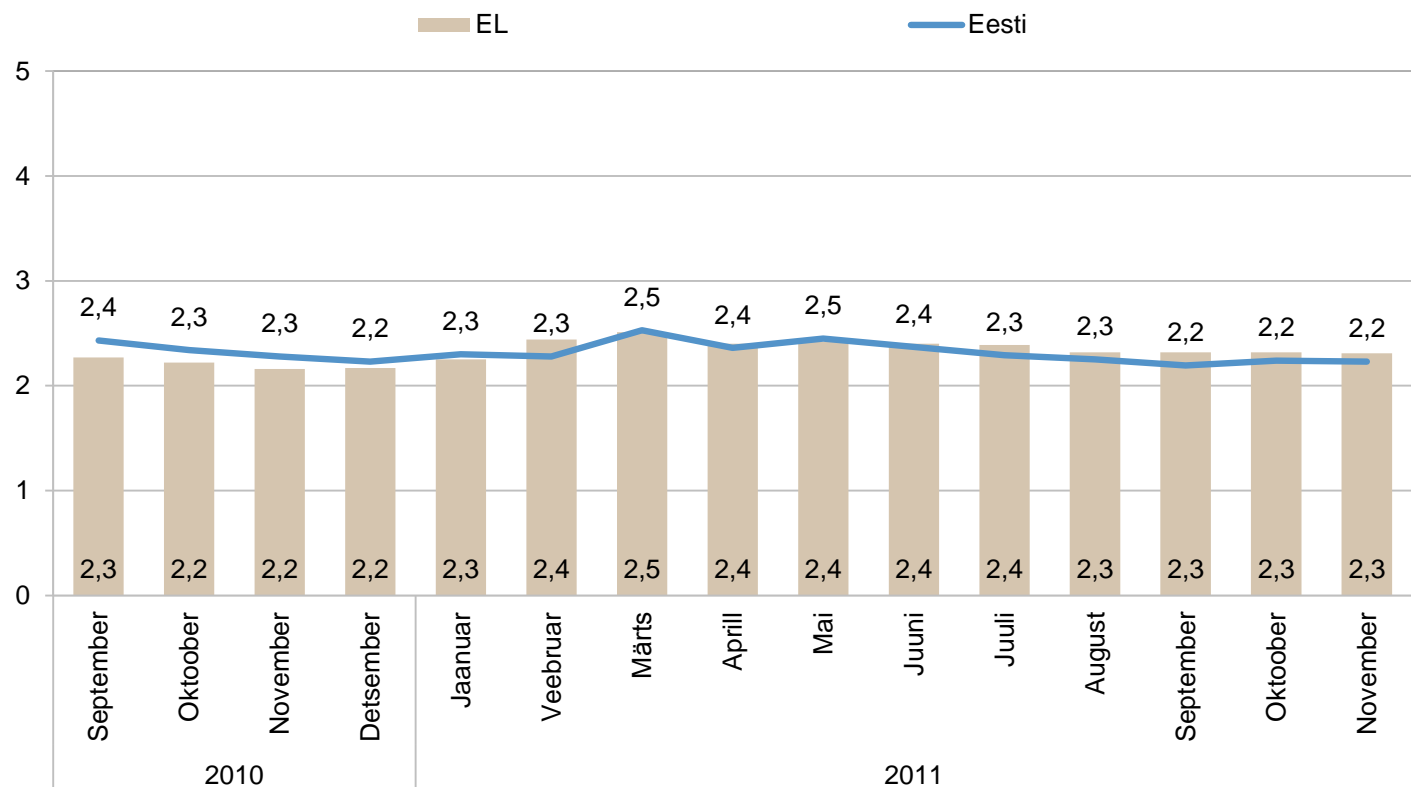
Joonis 2



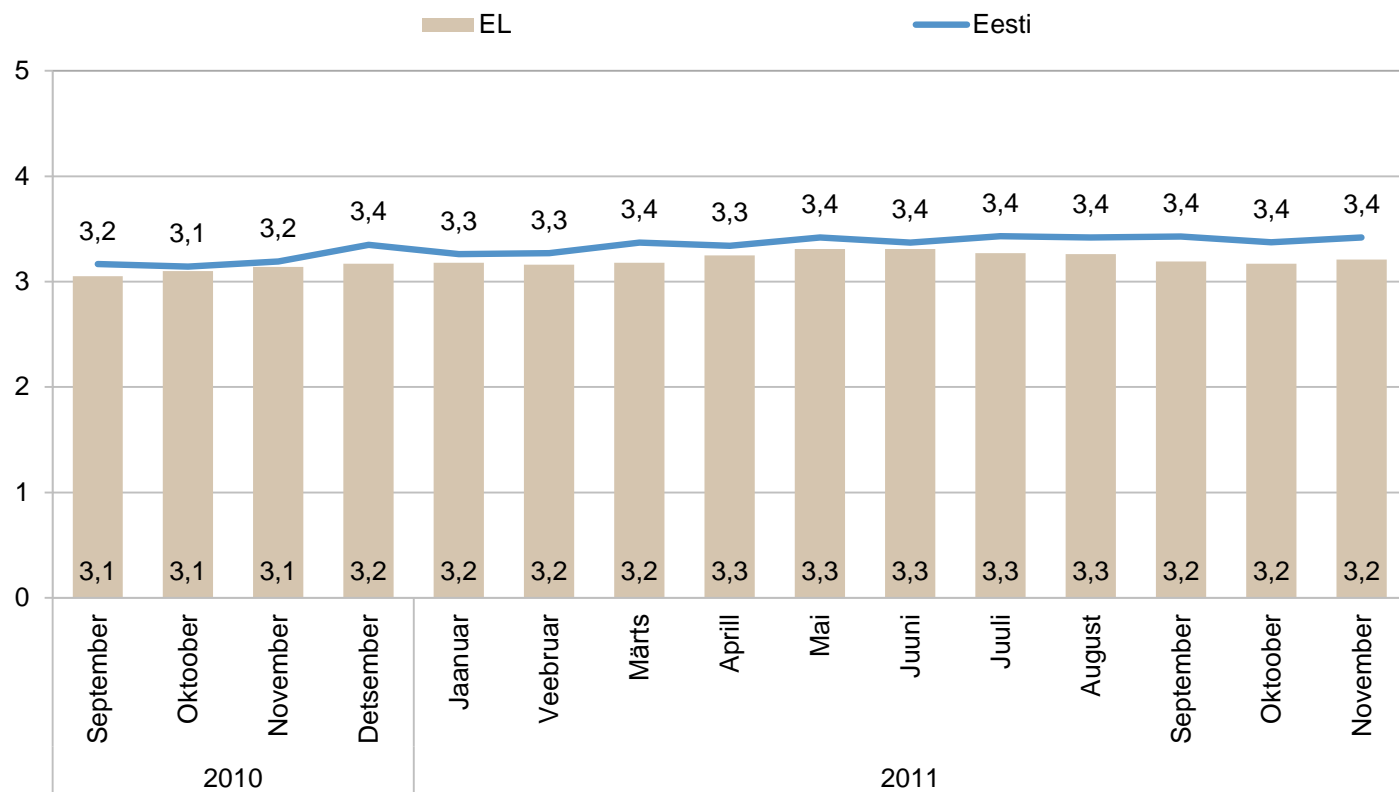
Allikas: Euroopa Komisjoni Põllumajanduse Peadirektoraat

**Lõssipulbri tööstusest väljamüügihind**  
€/kg, käibemaksuta, EL kohta keskmine hind kuu keskel

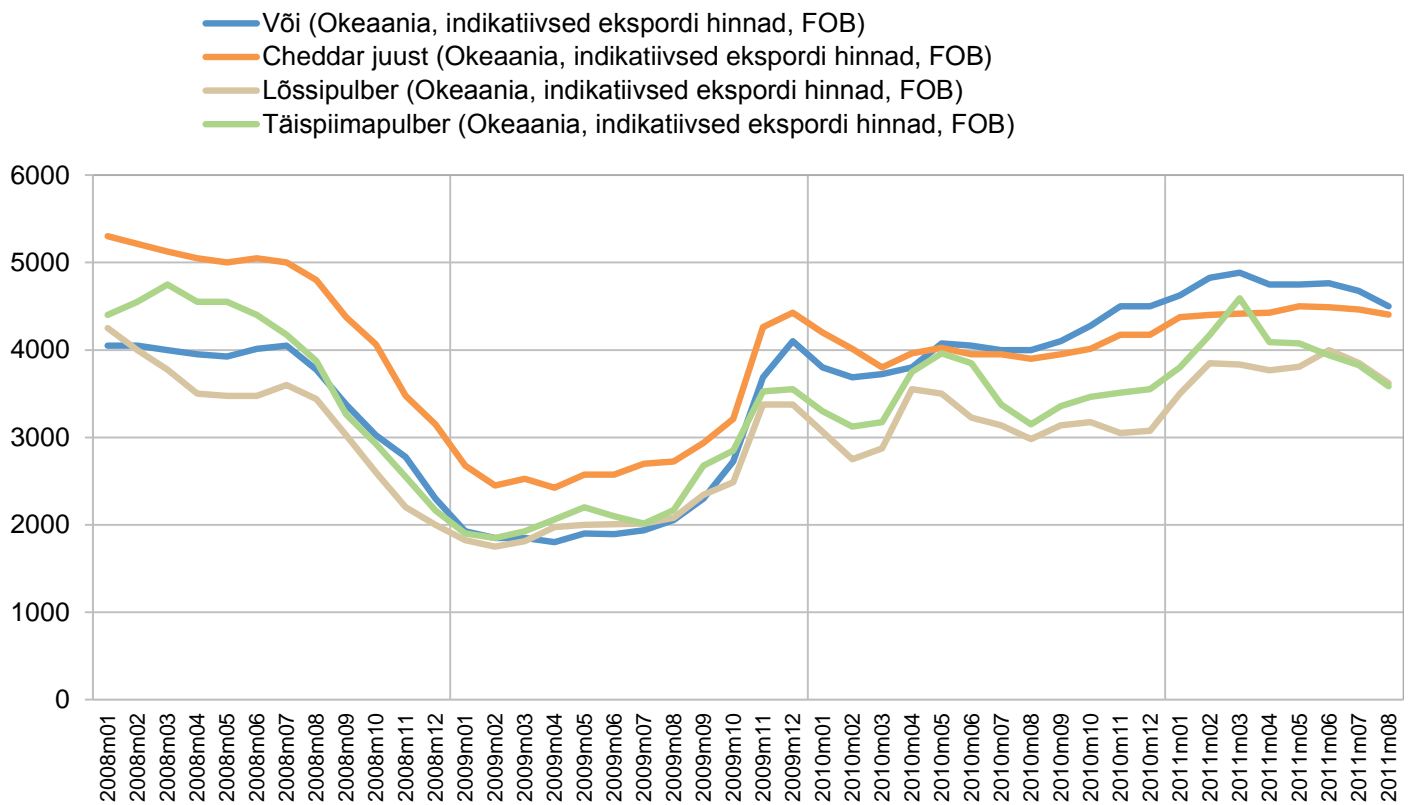
Joonis 3



Allikas: Euroopa Komisjoni Põllumajanduse Peadirektoraat



Allikas: Euroopa Komisjoni Põllumajanduse Peadirektooraat



\* FOB puhul laadib müüja kauba laevale müügilepingus nimetatud lähtesadamas. Kauba kaotsimineku ja riknemise risk läheb üle ostjale hetkel, kui kaup jõuab dokist laeva pardale. Kauba laevale laadimise kulud tasub müüja.

Allikas: FAO

	nov 10°	sept 11	okt 11	nov 11	Muutus ± %	
					nov 11 / okt 11	nov 11 / nov 10°
<b>Eesti turgudel</b>						
Piim (lahtine)	0,67	0,71	0,67	0,64	-4,4%	-4,9%
Kilepiim (2,5%)	0,63	0,65	0,63	0,64	0,9%	1,5%
Või (kuni 200 gr väikepakk)	6,88	7,50	7,74	7,80	0,8%	13,4%
<b>Eesti kauplustes</b>						
Piim 2,5% (1 l, kile)	0,65	0,62	0,62	0,62	-0,4%	-5,2%
Piim 2,5% (1 l, kartong)	0,80	0,76	0,80	0,79	-1,2%	-1,4%
Piim 3,5% (1 l, kartong)	-	0,87	0,87	0,88	1,0%	-
Keefir 2,5% (1 l, kile)	0,73	0,69	0,69	0,71	3,3%	-3,0%
Keefir 2,5% (1 l, kartong)	0,91	0,88	0,88	0,89	0,7%	-2,5%
Hapukoor (20%, kile, 500 ml)	1,92	1,67	1,70	1,69	0,0%	-11,7%
Kohvikoor (10%, 200 ml)	1,92	1,88	1,84	1,85	0,5%	-3,8%
Või (al 82%, 175-200 gr pakend)	6,96	7,19	7,17	7,26	1,2%	4,3%
Naturaaljuust (25-27%)	7,14	6,99	7,52	7,41	-1,4%	3,7%

° - EKI hinnad (kaupluste puhul tavakaupluste hinnad)



# Liha ja muna

# Liha

## Sealiha

**Sealiha kokkuostuhinnad** on viimastel kuudel Eestis olnud suhteliselt stabiilsed (SEUROOP – 1,60 €/kg), kuid Euroopa suurtel turgudel (Prantsusmaa, Saksamaa jne) ja ka Leedus (E-klassi sead) kasvasid kokkuostuhinnad novembris võrreldes eelnenud kuuga üle 5%, ning EL-is keskmiselt 3,5%. Aastases võrdluses on sealiha hinnad kasvanud nii Eestis kui ka Euroopa Liidus üle 10%. Eesti sealiha kokkuostuhinnad on lähedased EL-i keskmisele, erinevus on alla 1%.

**Sealiha (kondita) jaehinnad** Eestis pole viimasel kuul muutunud, samas aastatagusega võrreldes on hind sarnaselt tootjahindadega (SEUROOP) tõusnud üle 10%.

## Veiseliha

**Veiseliha kokkuostuhinnad** Eestis pole viimase kuuga muutunud, kuid aastaga on see hind tõusnud 22,7% (EUROOP: 1,75→2,15€/kg). Ka Euroopa Liidus on hinnad kasvanud, näiteks pullidel natuke üle 10% ja lehmadel üle 20%. Eesti hinnatase on antud tooterühmas oluliselt madalam EL-i keskmisest, näiteks D-klassi lehmade keskmine kokkuostuhind moodustab 75% EL-i vastavast näitajast.

**Veiseliha (kondita) jaehinnad** Eestis pole kuu jooksul oluliselt muutunud (+0,9%). Aastatagusega võrreldes on hind siiski tõusnud 9,2%.

## Broileri ja munade jaehinnad

Broileri jaehinnad on Eestis viimasel aastal olnud suhteliselt stabiilsed. Võrreldes eelmise kuuga kasvas broileri keskmine jaehind poodides 0,6% ning aastases võrdluses vaid 0,7%.

Kodumaiste munade jaehinnad on aastaga oluliselt odavnemad, M-suurusega munad 11,3% ja L-suurusega munad 5%.

## Lihatoodete jaehinnad

Mõõdetud lihatoodete jaehinnad on viimasel kolmel kuul olnud stabiilsed keeduvorstil (viimase kuu muutus 0,4%) ja hakklihhal (0,5%). Mõnevõrra on tõusnud suitsukarbonaadi jaehind – 2,7% võrreldes oktoobriga.

Pakendatud viinerite jaehind tõusis kuises võrdluses 19,2% ja langes aastases võrdluses 10,6%. Viinerite jaehindade suur kõikumine (augustist novembrini) poodides on olnud tingitud tootjate massiivsest soodusmüügikampaaniast septembris ja oktoobris, mis suure tõenäosusega on tingitud viinerite nõudluse olulisest langusest sellel aastal, eelnevatel aastatel oli selle tooterühma nõudlus hoogsas kasvus.



Tapamajade kaalutud keskmine jahutatud lihakeha\* hind, €/kg, käibemaksuta

	nov 10	sept 11	okt 11	nov 11	Muutus ± %	
					nov 11 / okt 11	nov 11 / nov 10
<b>Sead (kõik lihatüübid kokku)</b>	<b>1,43</b>	<b>1,60</b>	<b>1,58</b>	<b>1,59</b>	<b>0,5%</b>	<b>11,0%</b>
<b>Sead (SEUROP)</b>	<b>1,44</b>	<b>1,62</b>	<b>1,60</b>	<b>1,60</b>	<b>0,3%</b>	<b>11,3%</b>
Sead (S)	1,48	1,64	1,63	1,64	0,5%	10,9%
Sead (E)	1,42	1,60	1,58	1,58	0,3%	11,5%
Sead (E 60-120)	1,42	1,60	1,58	1,58	0,3%	11,5%
Sead (U)	1,33	1,49	1,45	1,47	2,0%	10,8%
Sead (R)	1,24	1,38	1,21	1,33	10,3%	7,3%
Sead (O)	1,10	1,35	-	-	-	-
Sead (P)	-	-	-	-	-	-
Sead (emised)	0,93	0,91	0,92	0,94	2,3%	1,1%

\* soojad lihakehad on ümber arvatud jahutatud lihakehaks ning hindu on korrigeeritud vastavalt EL-is kehtivatele standartitele (lihakeha koos pea, esijalgade ja sabaga). Seetõttu on Eestis makstav kokkuostuhind ligikaudu 5% kõrgem siintoodud korrigeeritud hinnast.

## E-klassi sigade kokkuostuhinnad EL-is

Tabel 8

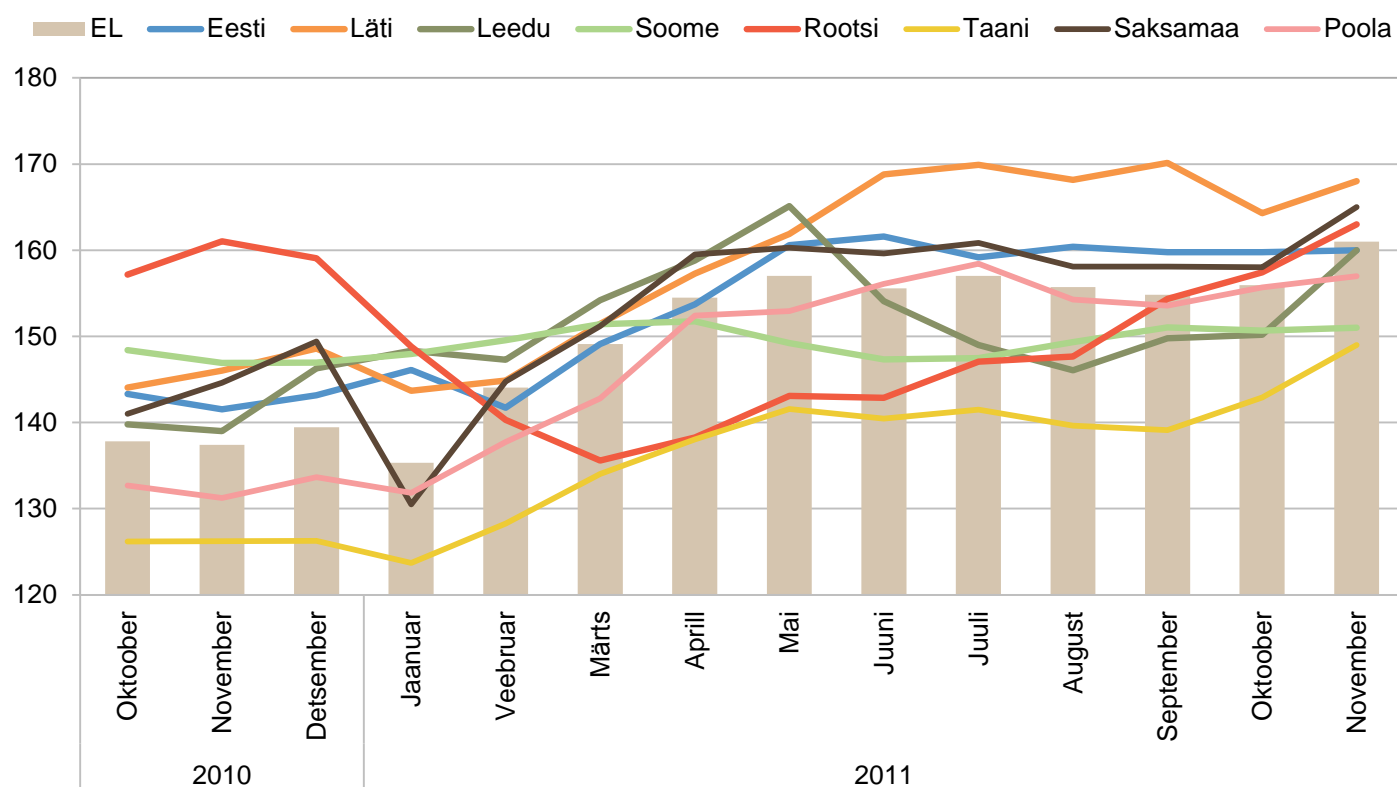
Jahutatud lihakeha\* keskmine hind kuu keskel, €/kg, käibemaksuta

	nov 10	sept 11	okt 11	nov 11	Muutus ± %	
					nov 11 / okt 11	nov 11 / nov 10
Belgia	1,29	1,41	1,43	1,52	6,7%	18,1%
Bulgaaria	1,69	1,71	1,71	1,72	0,1%	1,7%
Tšehhi	1,40	1,58	1,57	1,61	3,0%	15,0%
Taani	1,26	1,39	1,43	1,49	4,6%	18,2%
Saksamaa	1,45	1,58	1,56	1,65	5,9%	13,9%
Eesti	1,41	1,60	1,60	1,60	0,3%	13,4%
Kreeka	1,66	1,77	1,81	1,83	0,7%	10,2%
Hispaania	1,33	1,60	1,58	1,55	-1,4%	16,7%
Prantsusmaa	1,27	1,42	1,46	1,61	10,3%	26,8%
Iirimaa	1,30	1,48	1,46	1,46	0,1%	12,3%
Itaalia	1,53	1,86	1,91	1,97	3,1%	28,4%
Küpros	1,75	1,81	1,77	1,79	1,1%	2,3%
Läti	1,47	1,65	1,66	1,68	1,2%	14,2%
Leedu	1,39	1,48	1,48	1,60	7,9%	15,5%
Luksemburg	1,50	1,56	1,57	1,64	4,9%	9,3%
Ungari	1,38	1,52	1,54	1,62	4,8%	17,5%
Malta	1,82	1,74	1,78	1,89	6,2%	3,8%
Holland	1,27	1,41	1,41	1,51	6,6%	18,8%
Austria	1,38	1,53	1,52	1,58	3,5%	14,1%
Poola	1,32	1,53	1,58	1,57	-0,3%	19,1%
Portugal	1,46	1,60	1,57	1,55	-1,3%	6,2%
Rumeenia	1,54	1,64	1,59	1,60	0,8%	4,0%
Sloveenia	1,39	1,48	1,52	1,58	4,0%	13,3%
Slovakkia	1,44	1,65	1,64	1,70	3,5%	18,3%
Soome	1,47	1,52	1,51	1,51	-0,2%	2,6%
Rootsi	1,61	1,54	1,57	1,63	3,8%	1,6%
Suurbritannia	1,56	1,63	1,62	1,68	3,7%	7,9%
EL-27	1,38	1,55	1,55	1,61	3,5%	16,7%

\* jahutatud lihakeha koos pea, jalgade ja sabaga

**E-klasi sigade kokkuostuhinnad, jahutatud lihakeha\* keskmine hind kuu keskel**  
 €/100kg, käibemaksuta

Joonis 6



Allikas: Euroopa Komisjoni Põllumajanduse Peadirektoraat

**Eluspõrsaste tootjahind Eestis**

Tabel 9

Tootjaettevõtete kaalutud keskmine müügihind, €/kg, käibemaksuta

	nov 10	sept 11	okt 11	nov 11	Muutus ± %	
					nov 11 / okt 11	nov 11 / nov 10
Eluspõrsad	1,95	2,12	2,00	2,00	-0,2%	2,6%

	nov 10	aug 11	okt 11	nov 11	Muutus ± %	
					nov 11 / okt 11	nov 11 / nov 10
Belgia	1,63	1,70	1,70	1,93	13,2%	18,4%
Tšehhi	3,19	2,45	2,33	2,35	0,8%	-26,3%
Taani	1,80	2,06	2,12	2,24	6,1%	24,4%
Saksamaa	2,06	1,94	1,95	2,26	16,2%	9,7%
Eesti	1,95	1,99	1,94	2,18	12,4%	11,7%
Hispaania	1,45	1,25	1,46	1,73	18,4%	18,8%
Prantsusmaa	1,13	1,13	1,19	1,64	37,8%	45,1%
Itaalia	2,57	2,70	2,70	2,86	5,8%	11,3%
Luksemburg	1,81	1,90	1,94	1,91	-1,3%	5,5%
Ungari	1,37	1,69	1,36	1,73	26,8%	25,8%
Malta	4,00	4,00	4,00	4,00	0,0%	0,0%
Holland	1,25	1,15	1,15	1,48	28,3%	18,0%
Poola	1,12	1,51	1,55	1,57	1,2%	40,6%
Portugal	1,80	1,40	1,40	1,30	-7,1%	-27,8%
Slovakkia	3,13	3,02	2,37	2,35	-0,8%	-24,9%
Soome	2,44	2,39	2,29	2,38	3,9%	-2,4%
Rootsi	3,12	2,97	3,22	3,13	-2,8%	0,3%
Suurbritannia	2,47	2,35	2,32	2,46	6,4%	-0,3%
EL	1,70	1,69	1,74	1,97	13,4%	15,7%

Allikas: Euroopa Komisjoni Põllumajanduse Peadirektooraat

Tapamajade kaalutud keskmine jahutatud lihakeha\* hind, €/kg, käibemaksuta

	nov 10	sept 11	okt 11	nov 11	Muutus ± %	
					nov 11 / okt 11	nov 11 / nov 10
<b>Veiseliha (kõik lihatüübid kokku)</b>	<b>1,75</b>	<b>2,08</b>	<b>2,15</b>	<b>2,15</b>	0,1%	22,7%
<b>A, alla 2-a pullid</b>	<b>2,10</b>	<b>2,37</b>	<b>2,37</b>	<b>2,43</b>	<b>2,5%</b>	<b>15,9%</b>
Pullid A-U1	-	3,26	2,96	-	-	-
Pullid A-U2	3,10	3,01	3,25	2,76	-15,0%	-10,8%
Pullid A-R1	2,77	2,84	2,68	2,80	4,4%	1,1%
Pullid A-R2	2,69	2,77	2,74	2,82	2,8%	4,8%
Pullid A-O1	2,30	2,42	2,46	2,62	6,5%	14,0%
Pullid A-O2	2,27	2,45	2,44	2,48	1,8%	9,3%
Pullid A-O3	2,14	2,55	2,47	2,43	-1,5%	13,5%
Pullid A-O4	-	2,45	-	2,65	-	-
Pullid A-P1	1,86	2,18	2,19	2,28	4,5%	22,8%
Pullid A-P2	1,87	2,26	2,31	2,34	0,9%	24,9%
Pullid A-P3	1,96	2,16	2,28	2,37	3,8%	20,8%
<b>B, muud pullid</b>	<b>2,21</b>	<b>2,51</b>	<b>2,30</b>	<b>2,40</b>	<b>4,3%</b>	<b>8,7%</b>
Muud pullid B-U1	-	3,25	3,25	-	-	-
Muud pullid B-U2	2,94	2,75	3,25	2,57	-21,0%	-12,6%
Muud pullid B-U3	-	3,25	2,54	2,54	0,0%	-
Muud pullid B-R1	2,61	2,67	3,10	2,57	-17,0%	-1,4%
Muud pullid B-R2	2,60	2,69	2,84	2,17	-23,5%	-16,5%
Muud pullid B-R3	2,18	3,10	2,09	3,10	48,2%	42,2%
Muud pullid B-O1	2,24	2,69	2,26	2,39	5,5%	6,6%
Muud pullid B-O2	2,07	2,38	2,33	2,53	8,7%	22,3%
Muud pullid B-O3	1,94	3,00	2,14	2,27	6,0%	17,0%
Muud pullid B-O4	-	2,35	-	2,34	-	-
Muud pullid B-P1	1,63	1,99	1,80	1,93	7,3%	18,5%
Muud pullid B-P2	1,69	1,85	1,90	2,28	20,2%	35,1%
<b>C, härjad</b>	<b>2,10</b>	<b>2,46</b>	<b>2,44</b>	<b>2,42</b>	<b>-0,6%</b>	<b>15,3%</b>
Härjad C-R2	2,77	2,05	-	2,44	-	-12,0%
Härjad C-R3	-	2,28	2,42	2,45	1,3%	-
Härjad C-O1	2,33	3,13	2,04	2,72	33,5%	16,9%
Härjad C-O2	2,20	2,47	2,50	2,64	5,6%	19,9%
Härjad C-O3	2,20	2,87	2,54	2,35	-7,5%	6,8%
Härjad C-P1	1,94	2,15	1,80	2,27	26,3%	16,9%
Härjad C-P2	1,94	2,10	2,19	2,33	6,7%	20,2%
Härjad C-P3	1,95	1,84	2,23	-	-	-
<b>D, lehmad</b>	<b>1,51</b>	<b>1,86</b>	<b>1,96</b>	<b>1,94</b>	<b>-1,3%</b>	<b>28,4%</b>
Lehmad D-R1	-	2,08	-	-	-	-
Lehmad D-R2	2,13	2,05	-	2,13	-	0,1%
Lehmad D-R3	-	1,86	2,08	2,09	0,9%	-
Lehmad D-R4	1,95	1,77	2,18	1,51	-30,8%	-22,6%
Lehmad D-R5	2,02	1,75	1,77	2,02	14,1%	0,0%
Lehmad D-O1	1,81	1,80	1,53	2,19	43,2%	21,0%
Lehmad D-O2	1,68	2,07	2,10	2,07	-1,3%	23,4%
Lehmad D-O3	1,63	1,99	2,11	2,07	-1,7%	27,0%
Lehmad D-O4	1,57	1,86	2,13	2,03	-5,0%	29,1%
Lehmad D-O5	1,51	1,52	2,10	2,10	0,4%	39,4%
Lehmad D-P1	1,44	1,74	1,83	1,82	-0,3%	26,6%
Lehmad D-P2	1,49	1,90	1,96	1,92	-2,2%	28,8%
Lehmad D-P3	1,47	1,92	2,04	2,02	-1,0%	37,1%
Lehmad D-P4	1,44	1,79	2,03	2,05	1,2%	42,4%
Lehmad D-P5	-	2,14	-	1,87	-	-

	nov 10	sept 11	okt 11	nov 11	Muutus ± %	
					nov 11 / okt 11	nov 11 / nov 10
<b>E, lehmmullikad</b>	<b>1,89</b>	<b>2,17</b>	<b>2,22</b>	<b>2,26</b>	<b>1,6%</b>	<b>19,4%</b>
Lehmmullikad E-R1	-	2,65	-	2,86	-	-
Lehmmullikad E-R2	2,14	2,54	2,96	2,48	-16,0%	16,0%
Lehmmullikad E-R3	2,46	2,62	2,74	2,50	-8,7%	1,8%
Lehmmullikad E-R4	-	2,18	2,65	3,10	16,9%	-
Lehmmullikad E-O1	1,94	2,27	2,18	-	-	-
Lehmmullikad E-O2	2,04	2,28	2,35	2,37	0,7%	16,2%
Lehmmullikad E-O3	2,02	2,26	2,30	2,32	1,3%	15,1%
Lehmmullikad E-O4	1,78	2,17	2,22	2,30	3,7%	29,5%
Lehmmullikad E-O5	-	2,14	1,68	2,20	30,8%	-
Lehmmullikad E-P1	1,84	1,91	2,06	1,98	-3,9%	7,8%
Lehmmullikad E-P2	1,81	2,12	2,15	2,15	0,3%	19,1%
Lehmmullikad E-P3	1,82	2,06	2,08	2,17	4,5%	19,2%
Lehmmullikad E-P4	-	2,06	2,16	2,35	8,4%	-
Lehmmullikad E-P5	-	1,28	-	-	-	-

\* jahutatud lihakeha hinna saamiseks on Eestis sooja lihakeha kaalule lisatud 2%, mistõttu jahutatud lihakeha hind on -2% madalam sooja lihakeha hinnast.

Jahutatud lihakeha keskmine hind kuu keskel, €/kg, käibemaksuta

	nov 10	sept 11	okt 11	nov 11	Muutus ± %	
					nov 11 / okt 11	nov 11 / nov 10
<b>Pullid A keskmine (A-klass = U2, U3, R2, R3, O2, O3)</b>						
Belgia	3,00	3,22	3,22	3,30	2,5%	10,2%
Bulgaaria	2,65	2,82	2,87	2,72	-5,3%	2,4%
Tšehhi	2,99	3,16	3,16	3,11	-1,6%	4,0%
Taani	3,07	3,52	3,39	3,37	-0,6%	9,6%
Saksamaa	3,38	3,58	3,69	3,85	4,4%	13,8%
Eesti	2,32	2,63	2,45	2,54	3,4%	9,7%
Kreeka	4,17	4,25	4,19	4,29	2,3%	2,8%
Hispaania	3,16	3,49	3,63	3,76	3,7%	18,9%
Prantsusmaa	3,36	3,51	3,73	3,81	2,2%	13,4%
Iirimaa	2,93	3,50	3,50	3,79	8,2%	29,1%
Itaalia	3,64	3,91	4,03	4,12	2,4%	13,2%
Küpros	3,04	3,50	3,50	3,50	0,0%	15,1%
Läti	1,81	2,04	2,09	2,02	-3,4%	11,7%
Leedu	2,75	2,97	2,85	2,93	2,9%	6,6%
Luksemburg	3,40	3,60	3,69	3,74	1,6%	10,1%
Ungari	2,44	2,49	2,42	2,30	-5,1%	-5,9%
Malta	-	2,80	-	-	-	-
Holland	2,60	3,03	3,04	3,08	1,2%	18,3%
Austria	3,43	3,61	3,71	3,82	2,9%	11,4%
Poola	2,74	3,06	3,14	3,08	-2,0%	12,4%
Portugal	3,39	3,42	3,46	3,51	1,7%	3,8%
Rumeenia	2,21	2,55	2,47	2,56	3,5%	15,5%
Sloveenia	3,08	3,35	3,36	3,46	3,0%	12,4%
Slovakkia	2,98	3,19	3,18	3,21	1,1%	8,0%
Soome	2,94	3,12	3,08	3,12	1,2%	6,3%
Rootsi	3,02	3,30	3,19	3,15	-1,1%	4,5%
Suurbritannia	2,93	3,58	3,56	3,72	4,6%	26,9%
EL-27	3,34	3,57	3,67	3,77	2,7%	13,0%

	nov 10	sept 11	okt 11	nov 11	Muutus ± %	
					nov 11 / okt 11	nov 11 / nov 10
<b>Pullid A O2</b>						
Belgia	2,46	2,82	2,80	2,92	4,2%	18,7%
Bulgaaria	2,66	2,82	-	2,72	-	2,4%
Tšehhi	2,84	3,02	3,00	2,98	-0,6%	5,0%
Taani	3,01	3,48	3,33	3,31	-0,5%	9,8%
Saksamaa	3,08	3,36	3,46	3,59	3,8%	16,6%
Eesti	2,29	2,58	2,45	2,50	2,0%	9,4%
Kreeka	4,01	3,96	3,97	4,08	2,8%	1,8%
Hispaania	2,99	3,24	3,44	3,60	4,7%	20,4%
Prantsusmaa	2,91	3,16	3,33	3,38	1,5%	16,2%
Iirimaa	2,74	3,28	3,29	3,56	8,5%	30,1%
Itaalia	2,97	2,97	2,99	3,10	3,7%	4,6%
Küpros	3,04	3,50	3,50	3,50	0,0%	15,1%
Läti	1,82	2,01	2,11	2,01	-4,7%	10,4%
Leedu	2,74	2,92	2,79	2,90	3,9%	5,8%
Luksemburg	2,95	3,28	3,36	3,30	-1,7%	11,8%
Ungari	2,44	-	2,42	2,29	-5,4%	-6,2%
Malta	-	2,80	2,78	3,50	26,1%	-
Holland	2,34	2,86	2,83	2,92	3,2%	24,9%
Austria	3,15	3,29	3,40	3,49	2,6%	10,7%
Poola	2,69	3,03	3,11	3,04	-2,2%	13,0%
Portugal	3,18	3,14	3,24	3,23	-0,4%	1,6%
Rumeenia	2,21	2,55	2,44	2,55	4,5%	15,1%
Sloveenia	2,89	3,12	3,14	3,21	2,1%	11,2%
Slovakkia	2,89	3,17	3,19	3,19	-0,2%	10,4%
Soome	2,85	3,03	2,97	3,00	0,8%	5,1%
Rootsi	2,90	3,07	2,99	2,93	-2,0%	1,2%
Suurbritannia	2,79	3,42	3,37	3,52	4,7%	26,2%
EL-27	2,89	3,16	3,21	3,27	1,8%	13,2%



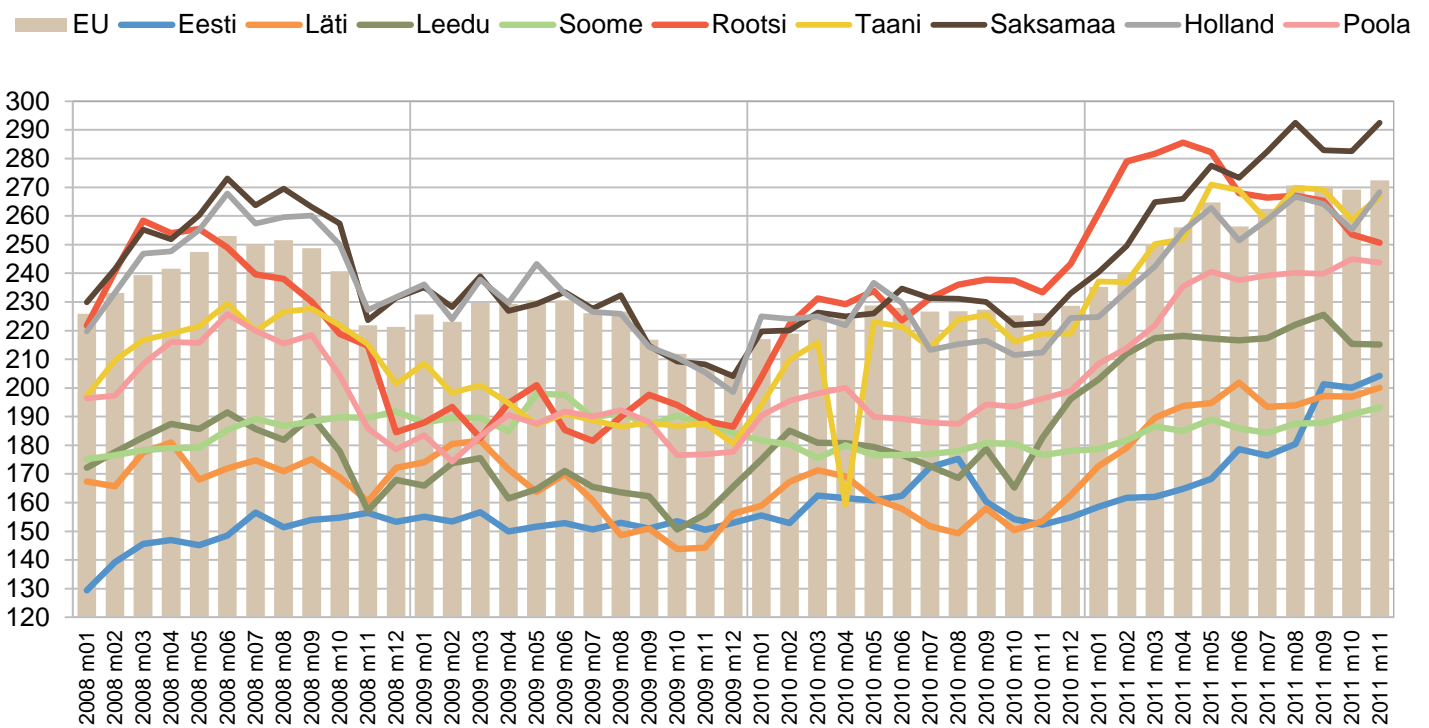
Jahutatud lihakeha keskmine hind kuu keskel, €/kg, käibemaksuta

	nov 10	sept 11	okt 11	nov 11	Muutus ± %	
					nov 11 / okt 11	nov 11 / nov 10
<b>Lehmad D keskmine (D-klass =U2, U3, R2, R3, R4, O2, O3, O4)</b>						
Belgia	2,18	2,71	2,66	2,73	2,7%	25,0%
Bulgaaria	1,86	2,03	2,06	2,04	-1,0%	9,3%
Tšehhi	1,99	2,29	2,25	2,17	-3,8%	8,7%
Taani	2,19	2,69	2,59	2,67	3,1%	21,8%
Saksamaa	2,23	2,83	2,83	2,93	3,5%	31,4%
Eesti	1,52	2,01	2,00	2,04	2,1%	34,1%
Kreeka	1,96	1,92	1,94	1,94	0,0%	-1,1%
Hispaania	1,83	2,07	2,06	2,16	4,8%	18,0%
Prantsusmaa	2,72	3,03	3,06	2,99	-2,0%	10,0%
Iirimaa	2,30	2,91	2,90	3,13	8,1%	36,1%
Itaalia	2,02	2,46	2,40	2,43	1,3%	20,3%
Küpros	1,57	1,57	1,65	1,65	0,0%	5,1%
Läti	1,53	1,97	1,97	2,00	1,6%	30,4%
Leedu	1,83	2,26	2,15	2,15	-0,1%	17,8%
Luksemburg	2,59	3,11	3,09	3,17	2,5%	22,3%
Ungari	1,93	2,35	2,35	2,26	-3,8%	17,0%
Malta	-	2,02	1,87	2,31	23,5%	-
Holland	2,12	2,64	2,55	2,68	5,1%	26,3%
Austria	2,19	2,71	2,62	2,71	3,1%	23,8%
Poola	1,96	2,40	2,45	2,44	-0,5%	24,1%
Portugal	1,64	1,86	1,78	1,86	4,7%	13,4%
Rumeenia	1,77	2,14	2,06	2,07	0,5%	17,1%
Sloveenia	1,71	2,11	2,14	2,19	2,6%	28,2%
Slovakkia	1,80	1,71	1,65	1,76	6,1%	-2,5%
Soome	1,77	1,88	1,91	1,93	1,2%	9,4%
Rootsi	2,33	2,65	2,54	2,51	-1,2%	7,4%
Suurbritannia	2,16	2,95	2,94	3,01	2,3%	39,5%
EL-27	2,26	2,70	2,69	2,72	1,2%	20,5%

	nov 10	sept 11	okt 11	nov 11	Muutus ± %	
					nov 11 / okt 11	nov 11 / nov 10
<b>Lehmad D P2</b>						
Belgia	1,78	2,42	2,35	2,43	3,4%	36,3%
Bulgaaria	1,84	2,03	2,06	2,03	-1,7%	10,0%
Tšehhi	1,66	1,95	1,91	1,80	-5,9%	8,9%
Taani	1,86	2,37	2,25	2,34	4,0%	26,2%
Saksamaa	1,84	2,39	2,36	2,45	3,9%	33,2%
Eesti	1,48	1,96	1,94	1,94	0,0%	31,0%
Kreeka	-	1,86	-	1,96	-	-
Hispaania	1,50	1,81	1,76	1,90	7,6%	26,2%
Prantsusmaa	2,17	2,54	2,55	2,45	-3,9%	12,9%
Iirimaa	2,03	2,66	2,63	2,93	11,3%	43,9%
Itaalia	1,85	2,25	2,21	2,12	-3,9%	14,6%
Küpros	1,57	1,57	1,65	1,65	0,0%	5,1%
Läti	1,49	1,88	1,85	1,90	2,8%	27,5%
Leedu	1,77	2,15	2,06	2,10	1,8%	18,6%
Luksemburg	1,90	2,85	2,36	2,86	21,2%	50,4%
Ungari	1,80	2,12	2,21	2,06	-6,8%	14,0%
Malta	-	-	-	-	-	-
Holland	1,79	2,34	2,23	2,38	6,9%	33,2%
Austria	1,85	2,42	2,30	2,37	2,8%	28,0%
Poola	1,78	2,20	2,26	2,20	-2,6%	24,0%
Portugal	1,52	1,79	1,70	1,77	3,9%	15,9%
Rumeenia	1,76	2,05	2,05	2,03	-0,8%	15,5%
Sloveenia	1,39	1,84	1,78	1,97	11,0%	42,1%
Slovakkia	1,73	1,47	1,40	1,47	4,7%	-15,0%
Soome	1,73	1,83	1,88	1,87	-0,3%	8,0%
Rootsi	2,01	2,25	2,15	2,10	-2,2%	4,8%
Suurbritannia	1,72	2,49	2,54	2,51	-1,0%	46,5%
EL-27	1,86	2,28	2,26	2,26	0,1%	21,9%

**Lehmad D keskmine (D-klass =U2, U3, R2, R3, R4, O2, O3, O4) - Jahutatud lihakeha keskmine hind kuu keskel €/kg, käibemaksuta**

**Joonis 7**



Allikas: Euroopa Komisjoni Põllumajanduse Peadirektooraat

**Lammaste kokkuostuhinnad Eestis**

**Tabel 14**

Tapamajade kaalutud keskmine hind, €/kg, käibemaksuta

	nov 10	mai 11	juuni 11	nov 11	Muutus ± %	
					nov 11 / juuni 11	nov 11 / nov 10
Alla 12 kuu vanused lambad	-	3,18	3,22	3,08	-4,4%	-
Muud lambad	-	2,75	2,33	2,83	21,3%	-

- andmed puuduvad

Kuu keskpaiga seisud, €/kg tapakaalus, käibemaksuta

	nov 10	sept 11	okt 11	nov 11	Muutus ± %	
					nov 11 /	nov 11 /
<b>Lambad eluskaaluga üle 25 kg</b>						
Belgia	-	4,64	4,91	5,12	4,2%	-
Saksamaa	4,33	4,66	4,64	4,88	5,1%	12,7%
Iirimaa	4,18	4,18	4,15	4,40	6,2%	5,3%
Hispaania	5,66	6,44	6,66	5,92	-11,2%	4,5%
Prantsusmaa	6,05	6,00	6,25	6,34	1,4%	4,8%
Holland	4,49	5,13	5,27	5,19	-1,6%	15,4%
Austria	5,22	5,20	5,25	5,34	1,7%	2,3%
Poola	3,50	4,01	3,33	3,65	9,3%	4,1%
Rootsi	3,15	3,78	3,33	3,33	0,0%	5,6%
Suurbritannia	4,22	4,35	4,35	4,76	9,3%	12,8%
EL keskmine	4,70	4,55	4,58	4,75	3,8%	1,1%
<b>Lambad eluskaaluga alla 25 kg</b>						
Kreeka	5,09	6,42	6,17	5,30	-14,1%	4,1%
Hispaania	6,74	7,24	7,65	8,18	6,9%	21,3%
Itaalia	5,62	5,16	5,16	5,72	10,9%	1,8%
Küpros	6,61	4,74	5,24	6,13	17,0%	-7,3%
Ungari	6,03	6,37	6,40	6,83	6,8%	13,3%
Portugal	4,32	4,12	4,48	4,80	7,1%	11,1%
Sloveenia	-	4,01	4,15	3,88	-6,5%	-
Slovakkia	-	4,33	4,17	3,74	-10,3%	-
EL keskmine	6,04	6,50	6,67	6,88	3,1%	13,8%

Allikas: Euroopa Komisjoni Põllumajanduse Peadirektooraat

**Broilerite (65%) tootjate väljamüügihinnad EL-is**  
Kuu keskpäiga seisud, €/kg käibemaksuta

**Tabel 16**

	nov 10	sept 11	okt 11	nov 11	Muutus ± %	
					nov 11 / okt 11	nov 11 / nov 10
Belgia	1,63	1,80	1,78	1,71	-3,9%	4,9%
Bulgaaria	1,44	1,48	1,52	1,48	-2,6%	2,9%
Tšehhi	1,74	1,82	1,75	1,66	-4,7%	-4,6%
Taani	2,14	2,38	2,37	2,31	-2,8%	7,5%
Saksamaa	2,50	2,56	2,56	2,56	0,0%	2,4%
Eesti	-	-	-	-	-	-
Kreeka	2,10	2,14	2,13	2,12	-0,5%	0,9%
Hispaania	1,70	2,02	1,97	1,86	-5,4%	9,7%
Prantsusmaa	2,10	2,25	2,25	2,25	0,0%	7,1%
Iirimaa	1,80	1,80	1,80	1,80	0,0%	0,0%
Itaalia	1,96	2,20	2,25	2,25	0,0%	14,6%
Küpros	2,46	2,47	2,47	2,48	0,3%	1,0%
Läti	1,94	1,76	1,78	1,96	10,2%	0,8%
Leedu	1,42	1,58	1,57	1,57	0,0%	10,1%
Ungari	1,68	1,61	1,57	1,43	-9,4%	-15,1%
Malta	1,95	2,02	2,03	2,03	0,0%	4,1%
Holland	1,81	1,93	1,98	1,98	0,0%	9,4%
Austria	1,92	1,91	1,94	1,92	-0,7%	0,0%
Poola	1,12	1,45	1,36	1,26	-7,3%	13,4%
Portugal	1,63	2,00	1,80	1,59	-11,7%	-2,4%
Rumeenia	1,57	1,58	1,57	1,57	-0,1%	-0,3%
Sloveenia	1,90	2,06	1,99	2,18	9,8%	14,9%
Slovakkia	1,57	1,83	1,76	1,88	6,9%	19,8%
Soome	2,36	2,49	2,48	2,49	0,6%	5,6%
Rootsi	2,07	2,30	2,27	2,23	-2,0%	7,6%
Suurbritannia	1,28	1,44	1,46	1,40	-4,1%	9,6%
EL	1,75	1,93	1,91	1,86	-2,6%	6,6%

Allikas: Euroopa Komisjoni Põllumajanduse Peadirektooraat

**Munade tootjahinnad Eestis**

**Tabel 17**

Tootjaettevõtete puurikanade munade müügihind, €/10 tk, käibemaksuta

	nov 10	sept 11	okt 11	nov 11	Muutus ± %	
					nov 11 / okt 11	nov 11 / nov 10
<b>Puurikanade munad (kaalutud keskmine)</b>	0,60	0,69	0,67	0,65	-1,7%	9,1%
M	0,60	0,67	0,65	0,64	-1,0%	7,5%
L	0,70	0,71	0,69	0,67	-3,1%	-4,3%

	nov 10	sept 11	okt 11	nov 11	Muutus ± %	
					nov 11 / okt 11	nov 11 / nov 10
Belgia	0,428	0,572	0,515	0,622	20,6%	45,2%
Bulgaaria	0,648	0,667	0,636	0,747	17,4%	15,2%
Tšehhi	0,581	0,688	0,642	0,662	3,2%	14,0%
Taani	1,122	1,127	1,128	1,128	0,0%	0,5%
Saksamaa	0,625	0,669	0,643	0,782	21,5%	25,1%
Eesti	0,646	0,710	0,695	0,661	-4,9%	2,3%
Kreeka	0,838	0,904	0,902	0,894	-0,9%	6,7%
Hispaania	0,486	0,622	0,584	0,671	15,0%	38,0%
Prantsusmaa	0,487	0,734	0,631	0,738	16,9%	51,6%
Iirimaa	0,860	0,863	0,863	0,863	0,0%	0,3%
Itaalia	1,041	1,110	1,110	1,170	5,4%	12,4%
Küpros	1,078	1,092	1,092	1,092	0,0%	1,4%
Läti	0,535	0,641	0,637	0,646	1,4%	20,7%
Leedu	0,566	0,696	0,678	0,670	-1,1%	18,4%
Ungari	0,700	0,689	0,659	0,671	1,8%	-4,1%
Malta	0,703	0,739	0,852	0,897	5,3%	27,7%
Holland	0,359	0,544	0,512	0,562	9,9%	56,6%
Austria	0,977	0,932	0,948	0,952	0,4%	-2,6%
Poola	0,712	0,675	0,712	0,759	6,6%	6,6%
Portugal	0,600	0,686	0,631	0,748	18,5%	24,7%
Rumeenia	0,598	0,675	0,677	0,764	12,8%	27,7%
Sloveenia	0,795	0,812	0,819	0,839	2,5%	5,6%
Slovakkia	0,656	0,665	0,627	0,664	5,9%	1,1%
Soome	0,700	0,807	0,807	0,807	0,0%	15,3%
Rootsi	1,099	1,316	1,306	1,287	-1,4%	17,2%
Suurbritannia	0,665	0,673	0,661	0,661	0,0%	-0,5%
EL	0,645	0,738	0,710	0,778	9,6%	20,7%

Allikas: Euroopa Komisjoni Põllumajanduse Peadirektooraat

	nov 10°	sept 11	okt 11	nov 11	Muutus ± %	
					nov 11 / okt 11	nov 11 / nov 10°
<b>Eesti turgudel</b>						
Veiseliha (kondiga)	3,86	4,19	4,42	4,20	-4,8%	8,9%
Veiseliha (kondita)	5,70	6,48	6,52	6,46	-0,8%	13,4%
Seakarbonaad	4,13	4,65	4,62	4,54	-1,6%	10,0%
Searibi	3,28	3,32	3,42	3,51	2,5%	6,9%
Suitsukarbonaad	4,77	5,37	5,18	5,17	-0,2%	8,3%
Broiler	2,01	2,14	2,20	2,14	-3,0%	6,5%
Kanamunad (M, 10 tk)	0,90	0,95	0,94	0,97	3,1%	7,4%
Kanamunad (L, 10 tk)	1,10	1,09	1,11	1,08	-3,1%	-2,0%
<b>Eesti kauplustes</b>						
Veiseliha (kondiga)	5,54	5,44	-	6,16	-	11,3%
Veiseliha (kondita)	7,74	9,21	8,38	8,45	0,9%	9,2%
Sealiha (kondiga)	4,90	5,33	5,22	4,97	-4,7%	1,5%
Sealiha (kondita)	5,08	5,56	5,61	5,61	0,0%	10,5%
Lambaliha	9,19	10,72	10,05	9,80	-2,5%	6,6%
Broiler	2,61	2,61	2,61	2,63	0,6%	0,7%
Keeduvorst	3,81	4,25	4,26	4,27	0,4%	12,2%
Kodune hakkliha	4,35	4,43	4,45	4,48	0,5%	2,9%
Suitsukarbonaad	6,60	6,58	6,92	7,11	2,7%	7,7%
Viinerid (lahtised)	3,24	2,94	3,06	3,06	0,0%	-5,7%
Viinerid (pakendatud)	4,24	2,80	3,18	3,79	19,2%	-10,6%
Kanamunad (M, 10 tk, kodumaine)	1,20	1,05	1,16	1,07	-8,2%	-11,3%
Kanamunad (L, 10 tk, kodumaine)	1,30	1,21	1,21	1,24	2,1%	-5,0%
Kanamunad (M, 10 tk, import)	1,00	1,04	0,89	0,92	2,9%	-8,1%
Kanamunad (L, 10 tk, import)	1,10	1,23	1,16	1,12	-4,2%	1,4%

pakendatud viinerite hindasid septembris mõjutasid oluliselt Rakvere LK sooduskampaaniad

° - EKI hinnad (kaupluste puhul tavakaupluste hinnad)



**Teravili**



# Teravili

Viimaste kuude keskmised **kokkuostuhinnad Euroopas** on olnud languses. Eestis aga tõusid mõnevõrra kokkuostuhinnad odral, kaeral ja rapsil ning langesid rukkil ja nisul kuises võrdluses.

**Aastaga** on Eestis kõikide teraviljade kokkuostuhinnad oluliselt kasvanud. Suurim tõus oli odral – 29,1%, kaera hind kasvas 26,4%, rukki hind 10,1% ja nisu hind 8,1%.

# Köögiviljad

**Köögivilja tootjahindade** võrdluses on eelmise aasta novembriga võrreldes toimunud hindade langus. Enim on langenud peakapsa hind (52%), kartuli hind (37,6%) ja kaalikas (32,2%). Ainsana on kallinenud kurgi hind, mis on aastaga läinud ülesse 13,4%.

**Jaehinnad kauplustes** on aastataguse novembriga võrreldes üldiselt langenud. Enam on jaehindadest langenud kapsa hind (48,1%), millele järgnes importtomat langusega 40,7%. Hinnad on tõusnud kodumaisel õunal 16,3%, pikal kodumaisel kurgil 24,6% ja samuti pikal importkurgil 16,8%. Oktoobri ja novembri hinnavõrdluses on kallinenud enim kodumaine pikk kurk – 172,3%, ja sama importtoode 109,6%. Oluliselt on novembris tõusnud kodumaise tomati hind – 48,6%, ning importtomati hind 26,4%.

**Teravilja kokkuostuhinnad Eestis**
**Tabel 20**

Kaalutud keskmine hind Eesti teraviljatootjalt ostja värvavas, €/t, käibemaksuta

	nov 10	sept 11	okt 11	nov 11	Muutus ± %	
					nov 11 / okt 11	nov 11 / nov 10
<b>Nisu</b>	163,80	186,31	180,52	177,15	-1,9%	8,1%
Toidunisu	178,79	194,76	183,45	179,58	-2,1%	0,4%
Söödanisu	154,04	177,17	176,03	173,92	-1,2%	12,9%
<b>Rukis</b>	155,67	178,41	177,80	171,32	-3,6%	10,1%
Toidurukis	159,21	178,42	177,80	171,32	-3,6%	7,6%
Söödarukis	134,21	142,00	-	-	-	-
<b>Oder</b>	140,76	176,77	177,58	181,73	2,3%	29,1%
Toiduoder	147,00	160,00	-	-	-	-
Söödaoder	140,75	176,79	177,58	181,73	2,3%	29,1%
<b>Kaer</b>	132,97	152,45	155,12	168,12	8,4%	26,4%
Toidukaer	159,92	179,00	172,26	173,28	0,6%	8,4%
Söödakaer	129,10	152,17	150,78	149,32	-1,0%	15,7%
<b>Tritik</b>	140,93	-	177,00	172,50	-2,5%	22,4%
<b>Raps</b>	326,70	432,33	430,81	437,79	1,6%	34,0%

**Rapsi toodete tööstusest väljamüügi hind**
**Tabel 21**

€/tonn, käibemaksuta

	nov 10	sept 11	okt 11	nov 11	Muutus ± %	
					nov 11 / okt 11	nov 11 / nov 10
Rapsikook	-	277,00	243,30	245,00	0,7%	-
Rapsiõli	-	1093,33	1021,67	1022,23	0,1%	-

	okt 10	aug 11	sept 11	okt 11	Muutus ± %	
					okt 11 / sept 11	okt 11 / okt 10
<b>Toidunisu</b>						
EL keskmine	201,00	194,86	199,84	192,23	-3,8%	-4,4%
Läti	179,76	189,78	194,80	196,70	1,0%	9,4%
Leedu	185,19	183,46	187,95	179,13	-4,7%	-3,3%
Rootsi	212,59	-	208,19	209,54	0,6%	-1,4%
Taani	235,35	-	214,97	213,29	-0,8%	-9,4%
Soome	181,95	176,82	183,67	175,73	-4,3%	-3,4%
Poola	190,52	196,94	190,05	184,67	-2,8%	-3,1%
Saksamaa	207,17	204,93	204,28	191,35	-6,3%	-7,6%
<b>Söödanisu</b>						
EL keskmine	172,64	178,65	179,89	172,35	-4,2%	-0,2%
Läti	148,60	165,69	172,91	170,29	-1,5%	14,6%
Leedu	150,53	165,41	160,68	160,96	0,2%	6,9%
Taani	161,65	-	174,73	168,14	-3,8%	4,0%
Poola	162,63	173,08	163,94	164,12	0,1%	0,9%
Holland	195,39	204,18	204,75	194,65	-4,9%	-0,4%
Saksamaa	174,39	193,17	195,23	186,93	-4,3%	7,2%
<b>Toidurukis</b>						
EL keskmine	182,81	195,45	225,59	206,13	-8,6%	12,8%
Läti	147,40	167,66	170,58	175,39	2,8%	19,0%
Leedu	157,40	170,78	176,80	175,31	-0,8%	11,4%
Poola	162,64	177,64	188,04	193,97	3,2%	19,3%
Saksamaa	203,40	220,16	232,66	222,71	-4,3%	9,5%
<b>Ölleoder</b>						
EL keskmine	196,09	223,47	225,04	222,41	-1,2%	13,4%
Leedu	182,50	206,10	207,04	208,74	0,8%	14,4%
Taani	204,97	-	231,96	230,76	-0,5%	12,6%
Soome	184,27	204,76	222,01	211,12	-4,9%	14,6%
Poola	159,22	203,15	198,40	193,43	-2,5%	21,5%
Saksamaa	223,06	258,57	264,93	253,37	-4,4%	13,6%

Allikas: Euroopa Komisjoni Põllumajanduse Peadirektooraat

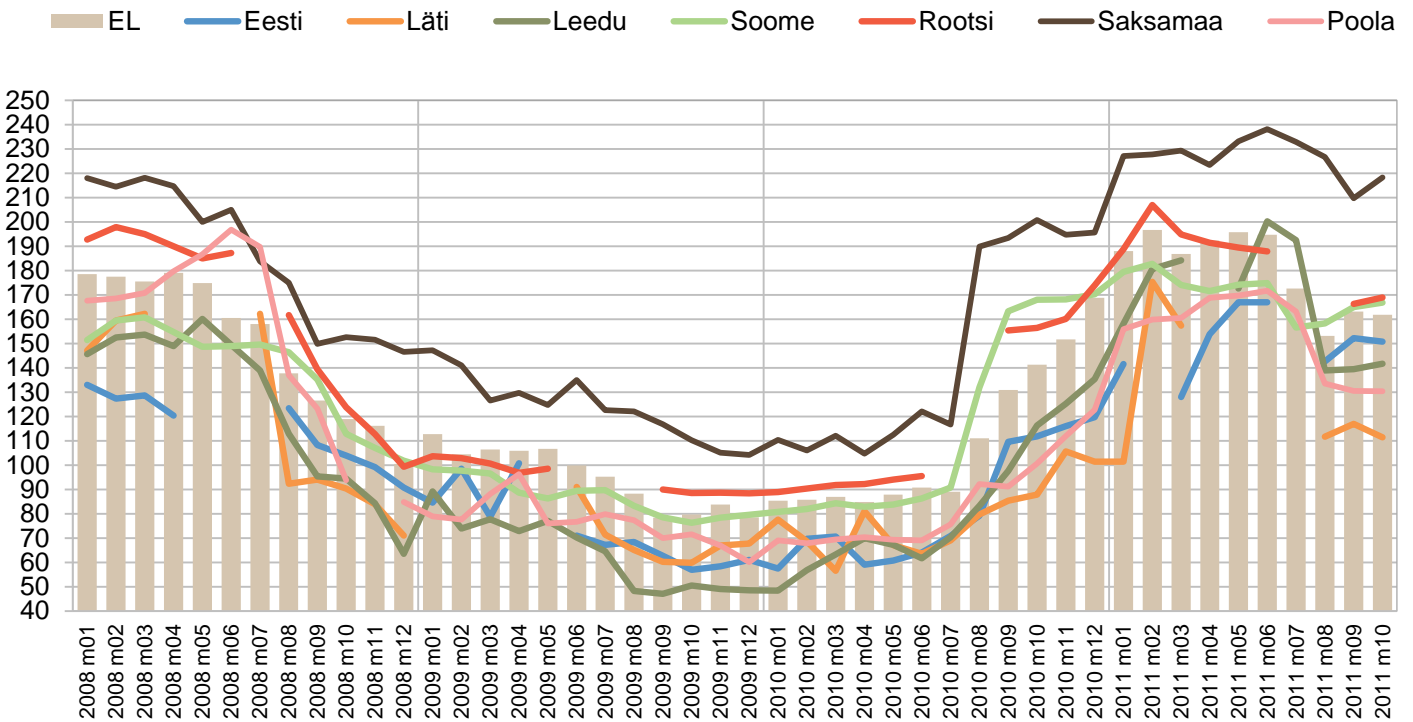
	okt 10	aug 11	sept 11	okt 11	Muutus ± %	
					okt 11 / sept 11	okt 11 / okt 10
<b>Söödaoder</b>						
EL keskmine	174,02	185,70	191,07	186,39	-2,4%	7,1%
Läti	139,68	165,19	173,26	166,84	-3,7%	19,4%
Leedu	151,92	165,82	163,44	163,33	-0,1%	7,5%
Rootsi	175,91	-	185,30	186,50	0,6%	6,0%
Taani	156,76	-	183,39	177,45	-3,2%	13,2%
Soome	154,37	158,52	166,05	170,95	3,0%	10,7%
Poola	151,72	165,37	160,21	162,85	1,6%	7,3%
Holland	189,97	202,63	203,25	197,12	-3,0%	3,8%
Saksamaa	169,67	190,57	192,20	184,74	-3,9%	8,9%
<b>Söödakaer</b>						
EL keskmine	141,24	153,11	163,08	161,78	-0,8%	14,5%
Läti	87,88	111,63	117,01	111,43	-4,8%	26,8%
Leedu	116,29	138,98	139,43	141,71	1,6%	21,9%
Rootsi	156,45	-	166,29	168,88	1,6%	7,9%
Soome	167,98	158,21	165,02	166,83	1,1%	-0,7%
Poola	100,62	133,46	130,45	130,30	-0,1%	29,5%
Saksamaa	200,82	226,71	209,77	218,25	4,0%	8,7%

Allikas: Euroopa Komisjoni Põllumajanduse Peadirektooraat

Söödakaera kokkuostuhinnad Eestis, lähiriikides ja EL-is 2008-2011

Joonis 8

€/tonn, käibemaksuta

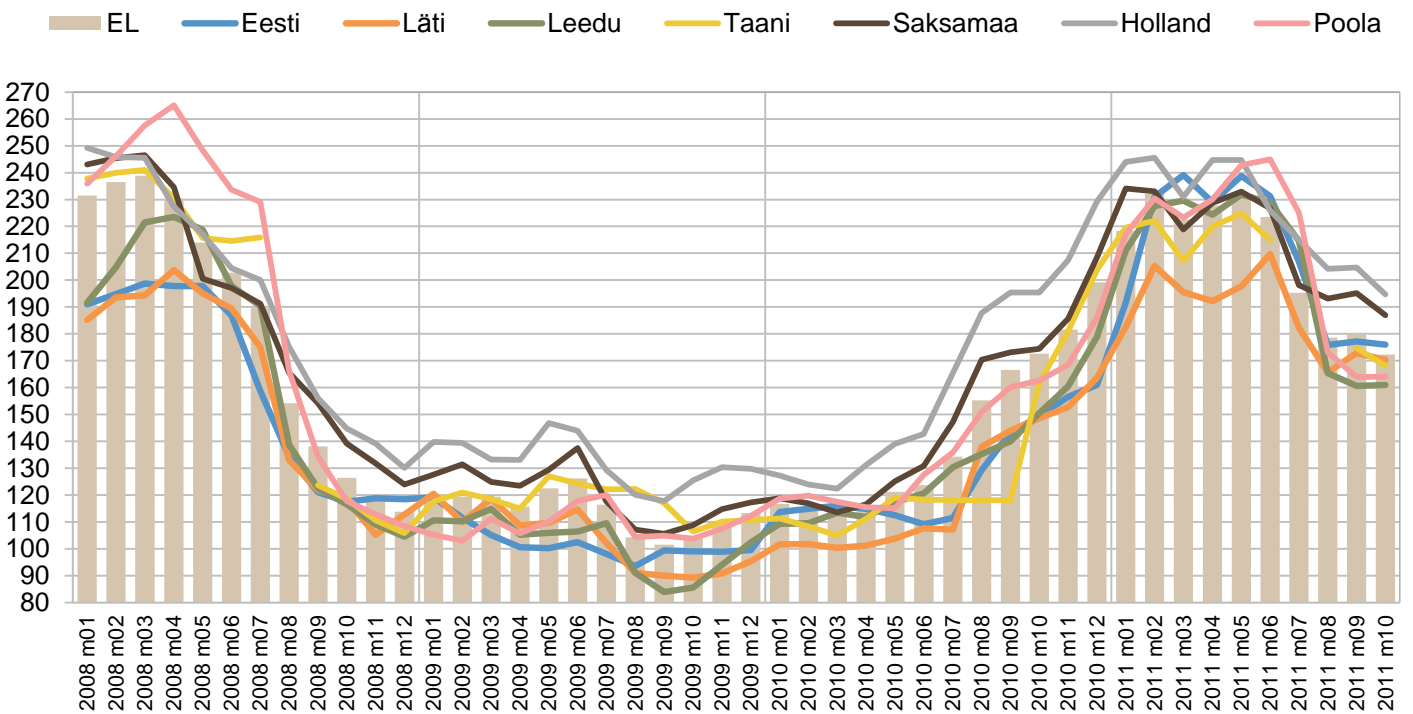


Allikas: Euroopa Komisjoni Põllumajanduse Peadirekoraat

Söödanisu kokkuostuhinnad Eestis, lähiriikides ja EL-is 2008-2011

Joonis 9

€/tonn, käibemaksuta

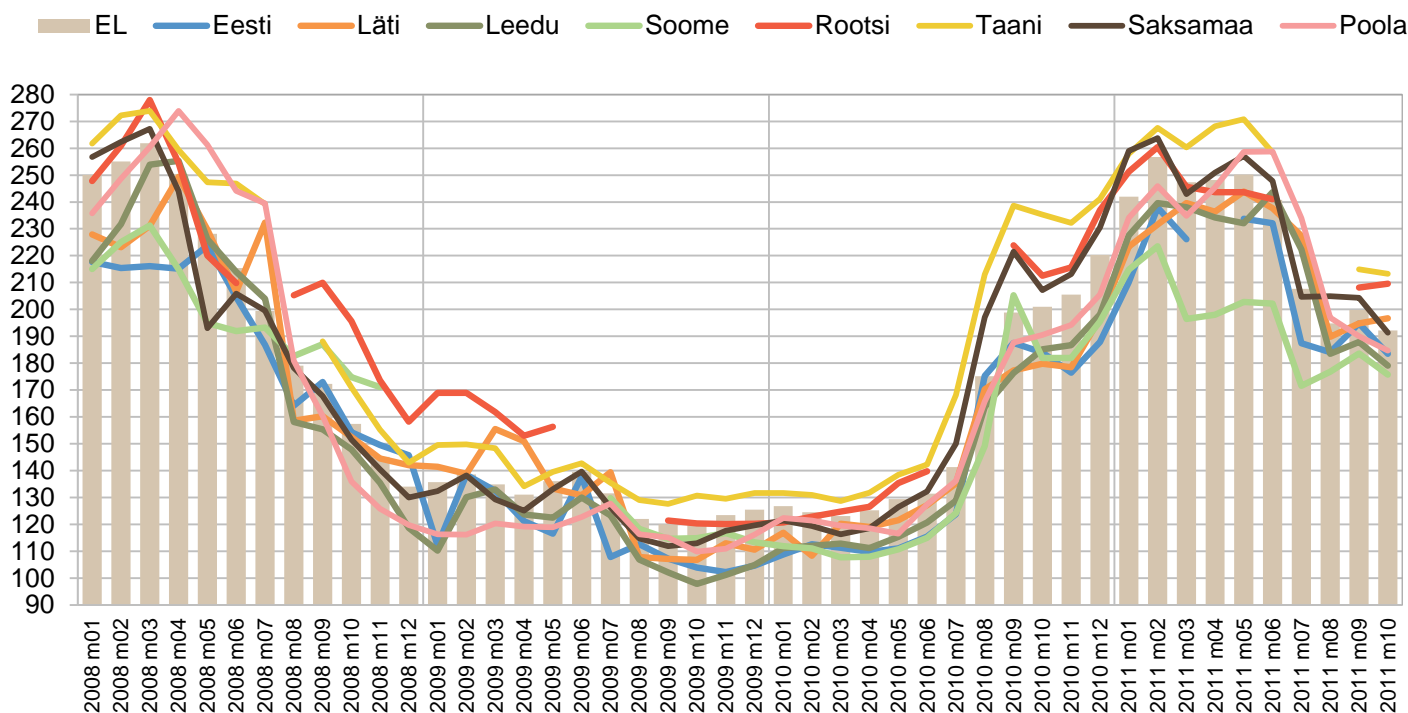


Allikas: Euroopa Komisjoni Põllumajanduse Peadirekoraat

### Toidunisu kokkuostuhinnad Eestis, lähiriikides ja EL-is 2008-2011

Joonis 10

€/tonn, käibemaksuta

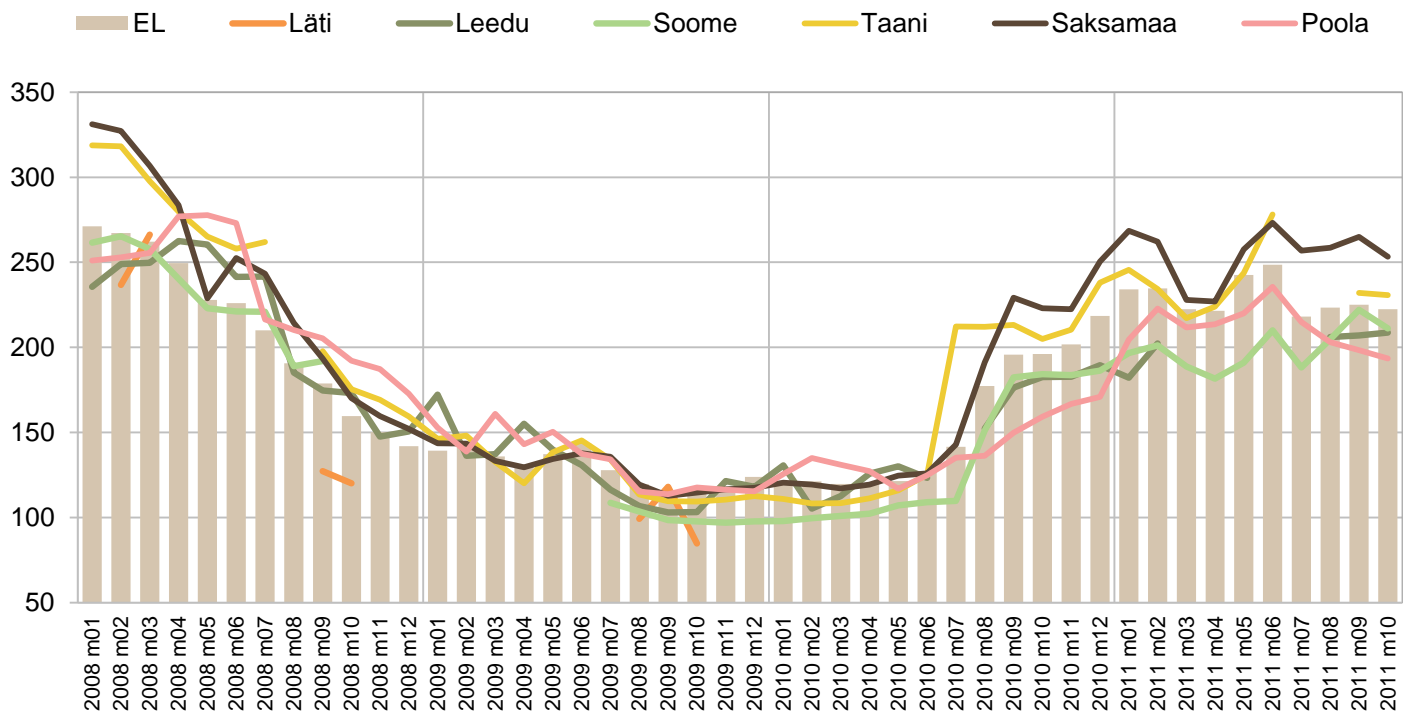


Allikas: Euroopa Komisjoni Põllumajanduse Peadirekoraat

### Õlleodra kokkuostuhinnad Eesti lähiriikides ja EL-is

Joonis 11

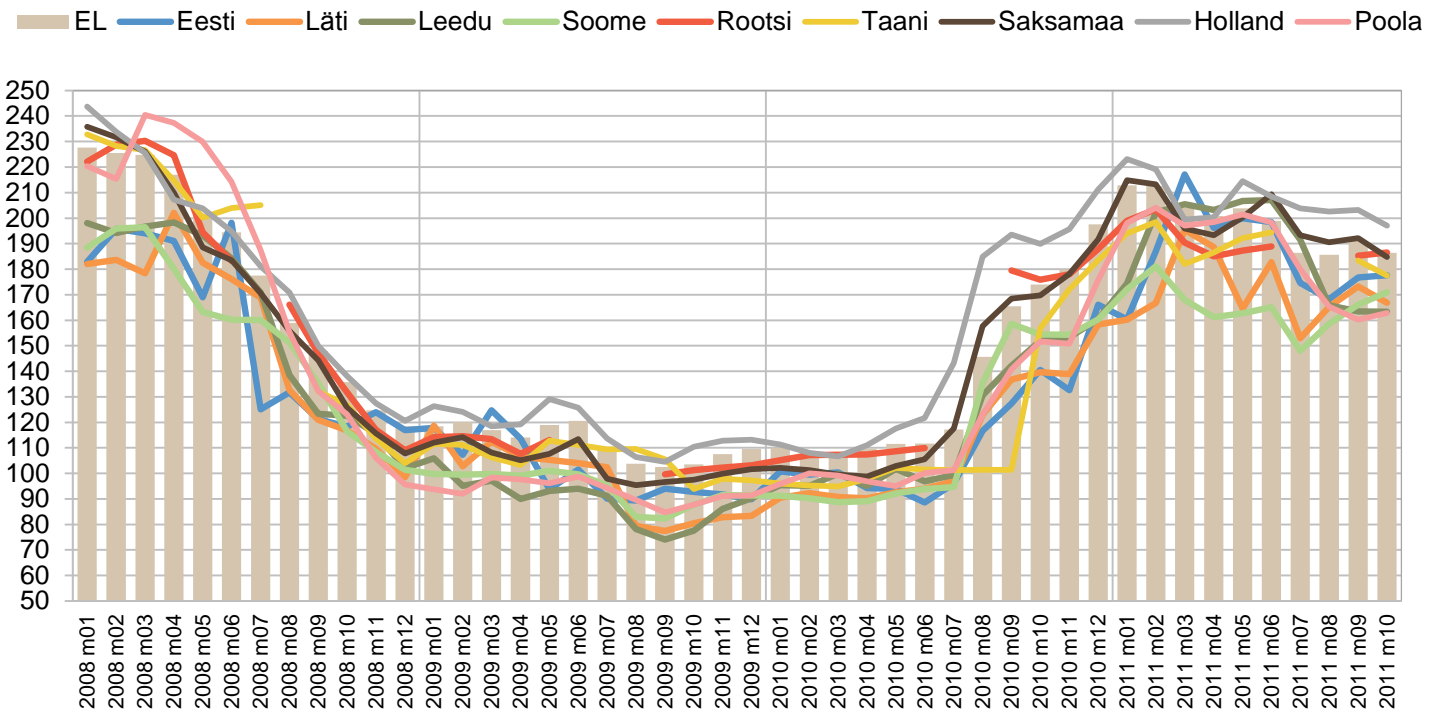
€/tonn, käibemaksuta



Allikas: Euroopa Komisjoni Põllumajanduse Peadirekoraat

**Söödaodra kokkuostuhinnad Eestis, lähiriikides ja EL-is 2008-2011**  
€/tonn, käibemaksuta

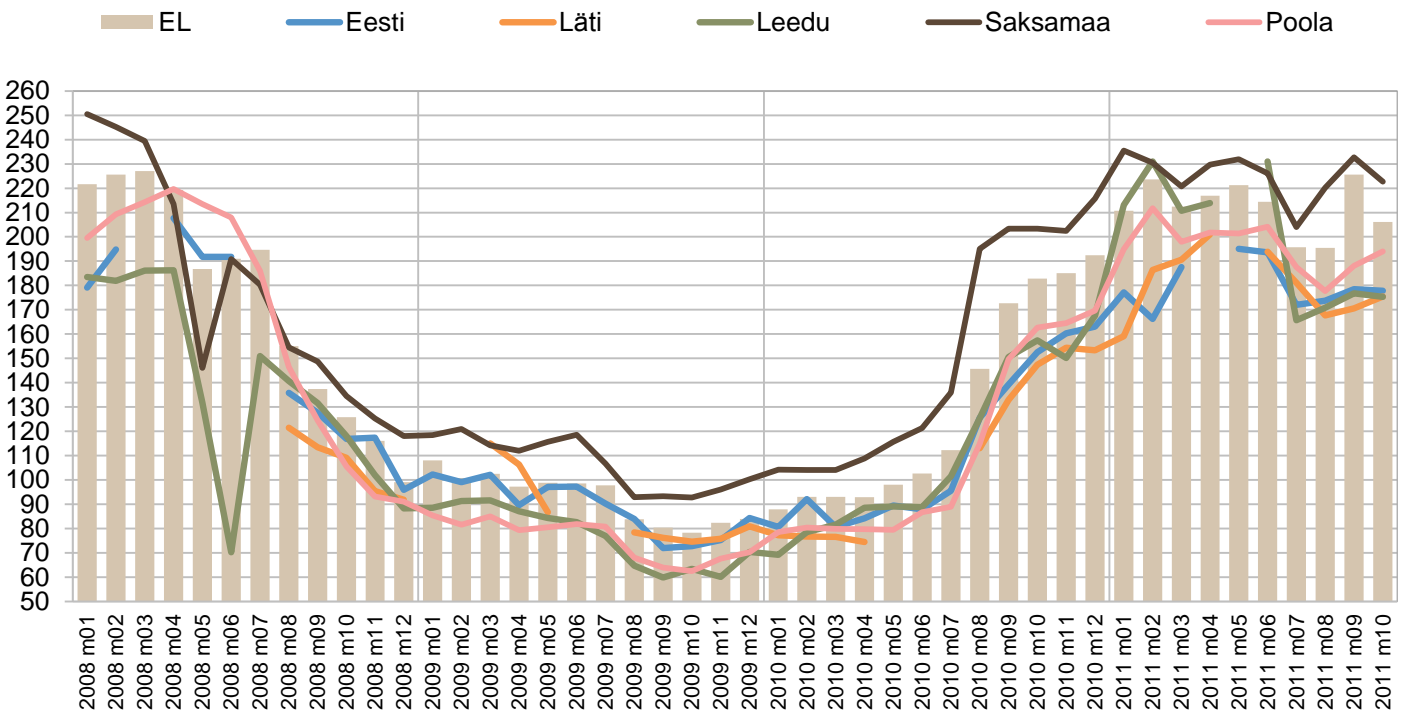
Joonis 12



Allikas: Euroopa Komisjoni Põllumajanduse Peadirekoraat

**Toidurukki kokkuostuhinnad Eestis, lähiriikides ja EL-is 2008-2011**  
€/tonn, käibemaksuta

Joonis 13



Allikas: Euroopa Komisjoni Põllumajanduse Peadirekoraat

**Rapsi ja maisi hinnad maailmas**  
USD/tonn, käibemaksuta

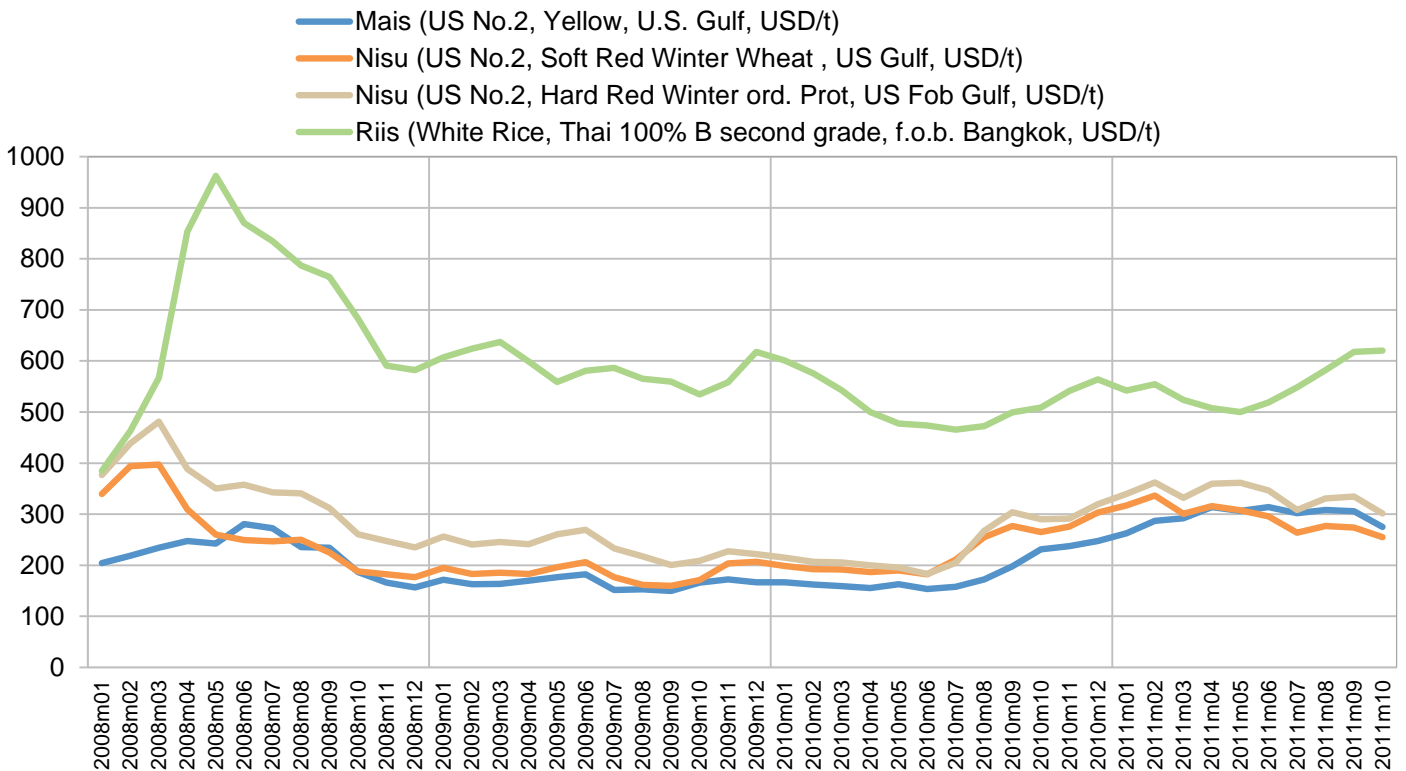
Tabel 23

	okt 10	aug 11	sept 11	okt 11	Muutus ± %	
					okt 11 / sept 11	okt 11 / okt 10
Rapsiseeme - Hamburg	540,00	639,00	628,00	-	-100,0%	-100,0%
Mais - USA, no.2 Yellow	231,17	308,38	305,63	274,79	-10,1%	18,9%

Allikas: FAO

**Teravilja rahvusvahelised hulgihinnad**  
USD/tonn

Joonis 14



Allikas: FAO



	nov 10°	sept 11	okt 11	nov 11	Muutus ± %	
					nov 11 / okt 11	nov 11 / nov 10°
<b>Eesti turgudel</b>						
Toiduõli (rapsiõli)	1,76	2,40	2,46	2,54	2,9%	44,1%
<b>Eesti kauplustes</b>						
Rukkileib	-	1,29	1,33	1,25	-6,2%	-
Peenleib	1,58	1,47	1,47	1,46	-0,9%	-7,8%
Sai	1,54	1,34	1,38	1,41	2,1%	-8,7%
Nisujahu (tüüp 550, 2kg)	0,67	0,65	0,66	0,67	1,8%	0,2%
Kaerahelbed (täistera)	1,42	1,29	1,36	1,29	-5,5%	-9,2%

° - EKI hinnad (kaupluste puhul tavakaupluste hinnad)



# Köögivilü

Tootjate aritmeetiline keskmine hind, €/kg, käibemaksuta

	nov 10	sept 11	okt 11	nov 11	Muutus ± %	
					nov 11 / okt 11	nov 11 / nov 10
Kartul	0,20	0,16	0,13	0,12	-4,4%	-37,6%
Peakapsas	0,25	0,14	0,11	0,12	9,1%	-52,0%
Porgand	0,17	0,16	0,15	0,15	2,5%	-11,0%
Peet	0,17	0,17	0,15	0,15	-4,4%	-14,2%
Kaalikas	0,40	0,35	0,29	0,27	-4,8%	-32,2%
Mugulsibul	-	0,70	0,83	1,35	62,0%	-
Lillkapsas	-	0,63	-	-	-	-
Kurk	2,16	0,97	1,14	2,45	114,4%	13,4%
Tomat	-	0,74	0,79	-	-	-

	nov 10	sept 11	okt 11	nov 11	Muutus ± %	
					nov 11 / okt 11	nov 11 / nov 10
<b>Varajane kartul</b>						
Poola	-	0,07	0,07	0,08	14,3%	-
Austria	-	0,32	0,31	0,33	6,5%	-
Saksamaa	0,18	0,25	0,21	0,22	4,8%	20,9%
<b>Peakapsas</b>						
Austria	-	0,34	0,32	0,31	-3,1%	-
Saksamaa	0,26	0,22	0,21	0,21	0,0%	-19,2%
Ukraina	-	0,08	0,08	0,08	0,0%	-
Venemaa	-	0,10	0,11	0,11	0,0%	-
<b>Porgand</b>						
Poola	-	0,18	0,17	0,22	29,4%	-
Austria	-	0,69	0,80	0,81	1,3%	-
Saksamaa	0,23	0,39	0,39	0,39	0,0%	66,7%
Ukraina	-	0,22	0,16	0,15	-6,9%	-
Venemaa	-	0,17	0,18	0,21	16,7%	-
<b>Küüslauk</b>						
Poola	-	3,73	3,77	3,68	-2,4%	-
Austria	-	6,40	4,98	3,30	-33,7%	-
Saksamaa	-	3,38	3,38	3,34	-1,2%	-
Ukraina	-	2,05	2,00	2,95	47,5%	-
Venemaa	-	0,86	0,90	0,90	0,0%	-
<b>Õun</b>						
Poola	-	0,38	0,37	0,37	0,0%	-
Austria	-	0,89	1,00	0,91	-9,0%	-
Saksamaa	-	0,68	0,67	0,67	0,0%	-
Ukraina	-	0,92	0,73	0,74	1,4%	-
Venemaa	-	1,27	1,29	1,32	2,3%	-
<b>Banaan</b>						
Poola	-	0,72	0,82	0,79	-3,7%	-
Saksamaa	-	1,27	1,30	1,30	0,0%	-
Ukraina	-	0,83	0,84	0,83	-1,2%	-
Venemaa	-	0,70	0,76	0,52	-31,6%	-
<b>Pirn</b>						
Poola	-	0,73	0,74	0,78	5,4%	-
Austria	-	1,03	0,85	1,01	18,8%	-
Saksamaa	-	0,68	0,67	0,62	-7,5%	-
Ukraina	-	1,01	1,17	1,20	2,6%	-
Venemaa	-	0,92	0,94	1,08	14,9%	-

Allikas: AKI, Fruit Inform

	nov 10°	sept 11	okt 11	nov 11	Muutus ± %	
					nov 11 / okt 11	nov 11 / nov 10°
<b>Eesti turgudel</b>						
Kartul	0,34	0,50	0,42	0,41	-1,6%	21,5%
Kapsas	0,48	0,54	0,45	0,39	-12,4%	-18,4%
Porgand	0,70	0,90	0,78	0,69	-11,3%	-0,9%
Peet	0,69	0,85	0,81	0,72	-10,5%	4,7%
Kaalikas	0,88	0,94	0,94	0,89	-5,3%	1,2%
Mugulsibul	1,03	1,41	1,29	1,27	-1,5%	23,3%
Lillkapsas	-	1,54	1,54	1,82	18,4%	-
Kurk (lühike, import)	2,25	1,07	1,61	2,17	34,2%	-3,7%
Kurk (lühike, kodumaine)	2,34	1,03	2,05	2,63	28,0%	12,4%
Kurk (pikk, import)	1,93	-	1,19	2,63	120,1%	36,1%
Kurk (pikk, kodumaine)	2,58	0,94	1,67	2,13	28,0%	-17,4%
Tomat (import)	1,99	1,05	1,30	1,59	22,7%	-20,0%
Tomat (kodumaine)	2,07	1,15	1,58	1,80	14,2%	-13,1%
Hapukapsas	1,22	1,46	1,41	1,31	-7,0%	7,1%
Hapukurk	2,50	2,90	3,16	3,06	-3,2%	22,5%
Õun (import)	0,84	1,23	1,09	1,08	-0,2%	29,0%
Õun (kodumaine)	1,11	1,27	1,28	1,39	8,5%	24,9%
Jõhvikad	-	4,01	3,99	3,93	-1,5%	-
Banaan	1,12	0,83	0,78	0,88	14,0%	-21,1%
Pohlad	-	3,70	4,37	4,33	-0,8%	-
<b>Eesti kauplustes</b>						
Kartul (lahtine)	0,39	0,40	0,34	0,30	-13,0%	-24,0%
Kartul (pakendatud)	0,60	0,68	0,62	0,62	-0,8%	3,2%
Porgand (lahtine)	0,30	0,27	0,24	0,23	-4,2%	-22,4%
Porgand (pakendatud)	0,67	0,70	0,52	0,51	-2,0%	-23,4%
Kapsas	0,39	0,26	0,20	0,20	3,6%	-48,1%
Kurk (lühike, import)	-	0,78	1,31	1,44	10,1%	-
Kurk (lühike, kodumaine)	-	0,84	-	0,00	-	-
Kurk (pikk, import)	1,67	0,86	0,93	1,95	109,6%	16,8%
Kurk (pikk, kodumaine)	2,99	1,84	1,37	3,72	172,3%	24,6%
Tomat (import)	2,20	0,92	1,03	1,30	26,4%	-40,7%
Tomat (kodumaine)	3,22	1,33	2,35	3,49	48,6%	8,4%
Mugulsibul (lahtine)	-	0,42	0,38	0,27	-29,3%	-
Mugulsibul (pakendatud)	-	0,82	0,79	0,65	-17,7%	-
Õun (import)	1,13	1,36	1,25	1,09	-12,8%	-3,9%
Õun (kodumaine)	1,57	1,86	1,73	1,83	5,7%	16,3%

° - EKI hinnad (kaupluste puhul tavakaupluste hinnad)



**Kala**

	nov 10°	sept 11	okt 11	nov 11	Muutus ± %	
					nov 11 / okt 11	nov 11 / nov 10°
<b>Eesti turgudel</b>						
Värske räim	1,15	1,35	1,34	1,32	-1,2%	14,9%
Värske forell	6,13	7,15	7,62	7,41	-2,7%	20,9%
Forellifilee	9,86	-	12,13	10,22	-15,7%	3,7%
Värske lõhe	6,47	6,83	6,44	6,37	-1,0%	-1,5%
Lõhefilee	10,63	10,92	10,93	9,92	-9,2%	-6,7%
Värske ahven	3,42	3,87	3,62	4,00	10,6%	17,0%
Ahvenafilee	8,56	7,23	7,27	7,90	8,7%	-7,7%
Värske koha	6,61	8,50	7,99	8,85	10,8%	33,9%
Kohafilee	11,50	13,99	12,54	11,50	-8,3%	0,0%
<b>Eesti kauplustes</b>						
Värske räim	1,03	2,15	2,27	1,20	-47,0%	16,5%
Värske forell	7,57	8,69	8,61	7,51	-12,8%	-0,8%
Forellifilee	11,05	12,35	13,82	12,34	-10,7%	11,7%
Värske lõhe	7,02	6,96	6,52	5,57	-14,7%	-20,7%
Lõhefilee	11,83	10,84	10,76	11,77	9,4%	-0,5%
Värske koha	11,99	15,30	-	9,95	-	-17,0%
Kohafilee	22,82	25,65	-	17,95	-	-21,3%
Värske ahven	6,32	8,09	-	6,18	-	-2,3%
Ahvenafilee*	-	-	-	-		

- Ei olnud müügil või müügil ainult ühes poes

° - EKI hinnad (kaupluste puhul tavakaupluste hinnad)



**Banaan**



**Banaanide keskmine hulgihind Eestis**  
 Hulgimüüjate kaalutud keskmine hind, €/kg, käibemaksuta

Tabel 29

	nov 10	sept 11	okt 11	nov 11	Muutus ± %	
					nov 11 / okt 11	nov 11 / nov 10
Banaan	0,89	0,69	0,74	0,79	7,0%	-11,2%

**Banaanide keskmine jaehind Eestis**  
 €/kg, käibemaksuga

Tabel 30

	nov 10°	sept 11	okt 11	nov 11	Muutus ± %	
					nov 11 / okt 11	nov 11 / nov 10°
<b>Eesti turgudel</b>						
Banaan	1,12	0,83	0,78	0,88	14,0%	-21,1%

° - EKI hinnad



# Muu toidukaup

	nov 10°	sept 11	okt 11	nov 11	Muutus ± %	
					nov 11 / okt 11	nov 11 / nov 10°
<b>Eesti turgudel</b>						
Suhkur	0,86	1,44	1,37	1,33	-2,5%	55,2%
Mesi	6,46	7,34	7,31	7,46	2,1%	15,5%
<b>Eesti kauplustes</b>						
Suhkur	0,89	1,33	1,24	1,27	2,2%	42,8%

° - EKI hinnad (kaupluste puhul tavakaupluste hinnad)



# Kütused

Kütuse liik	Ühik	nov 10°	sept 11	okt 11	nov 11	Muutus ± %	
						nov 11 / okt 11	nov 11 / nov 10°
<b>Jaehind</b>							
Kasehalud, lahtised, kuivad 30 cm	rm	51,13	50,36	54,37	57,84	6,4%	13,1%
Kasehalud, lahtised, kuivad 50 cm	rm	50,49	52,50	60,13	58,57	-2,6%	16,0%
Kasehalud, lahtised, märjad 30 cm	rm	44,26	44,67	52,00	45,20	-13,1%	2,1%
Kasehalud, lahtised, märjad 50 cm	rm	44,53	48,20	54,13	47,17	-12,9%	5,9%
Kasehalud, konteineris, kuivad 30 cm	rm	62,31	49,00	63,00	49,00	-22,2%	-21,4%
Kasehalud, konteineris, kuivad 50 cm	rm	61,04	78,75	84,33	78,75	-6,6%	29,0%
Kasehalud, konteineris, märjad 30 cm	rm	53,58	59,33	56,25	61,12	8,7%	14,1%
Kasehalud, konteineris, märjad 50 cm	rm	51,66	69,83	68,00	71,62	5,3%	38,6%
Kasehalud, võrkkotis, kuivad 30 cm	rm	74,95	80,69	85,41	82,45	-3,5%	10,0%
Lepahalud, lahtised, kuivad 30 cm	rm	40,74	53,33	52,50	49,50	-5,7%	21,5%
Lepahalud, lahtised, kuivad 50 cm	rm	40,74	46,25	57,93	49,97	-13,8%	22,6%
Lepahalud, lahtised, märjad 30 cm	rm	32,08	37,78	40,99	37,43	-8,7%	16,7%
Lepahalud, lahtised, märjad 50 cm	rm	30,84	36,56	39,99	36,40	-9,0%	18,0%
Lepahalud, konteineris, kuivad 30 cm	rm	61,11	71,76	73,02	66,89	-8,4%	9,5%
Lepahalud, konteineris, kuivad 50 cm	rm	61,11	67,96	71,95	63,06	-12,4%	3,2%
Lepahalud, konteineris, märjad 30 cm	rm	44,47	56,14	57,18	57,12	-0,1%	28,4%
Lepahalud, konteineris, märjad 50 cm	rm	44,03	53,96	56,58	54,81	-3,1%	24,5%
Lepahalud, võrkkotis, kuivad 30 cm	rm	59,75	71,25	73,88	73,02	-1,2%	22,2%
Saagimata, küttepuud, 3 m	rm	-	20,24	19,43	17,51	-9,9%	-
Puitbrikett	tonn	161,80	161,60	163,24	165,12	1,2%	2,1%
Puitbrikett (ümar)	tonn	160,83	155,33	154,52	155,83	0,8%	-3,1%
Puitbrikett (kandiline)	tonn	162,76	167,87	171,95	174,41	1,4%	7,2%
Turbabrikett	tonn	151,55	148,32	140,97	140,06	-0,6%	-7,6%
Puidugraanul	tonn	183,95	184,47	197,67	194,74	-1,5%	5,9%
<b>Tootjahind (käibemaksuta)</b>							
Saepuru	m3	8,32	8,37	9,52	9,40	-1,3%	12,9%
Hakkpuit	m3	11,38	12,11	12,55	12,39	-1,3%	8,8%
<b>Kokkuostuhind (käibemaksuta)</b>							
Põhk	tonn	43,46	51,73	51,73	51,73	0,0%	19,0%

° - EKI hinnad



# Jaehinnad regiooniti

Toode	Eesti keskmine	Tallinn	Järvamaa	Ida-Virumaa	Läänemaa	Lääne-Virumaa	Põlva- ja Võrumaa	Pärnumaa	Raplamaa	Saared	Tartu- ja Jõgevamaa	Valgamaa	Viljandimaa
Piim 2,5% (1 l, kile)	0,62	0,59	0,62	0,62	0,63	0,63	0,61	0,61	0,63	0,61	0,61	0,64	0,62
Piim 2,5% (1 l, kartong)	0,79	0,79	0,78	0,80	0,79	0,80	0,82	0,77	0,79	0,81	0,78	0,73	0,78
Piim 3,5% (1 l, kartong)	0,88	0,87	0,88	0,87	0,89	0,90	0,91	0,88	0,86	0,87	0,83	0,86	0,87
Keefir 2,5% (1 l, kile)	0,71	0,64	0,73	0,75	0,70	0,68	0,77	0,67	0,67	0,64	0,74	0,71	0,71
Keefir 2,5% (1 l, kartong)	0,89	0,88	0,90	0,89	0,92	0,90	0,92	0,82	0,88	0,91	0,89	0,88	0,85
Hapukoor (20%, kile)	1,69	1,67	1,76	1,65	1,73	1,72	1,79	1,69	1,61	1,64	1,66	1,69	1,71
Kohvikoor (10%)	1,85	1,86	1,94	1,91	1,90	1,88	1,89	1,81	1,77	1,69	1,80	1,81	1,89
Või (al 82%)	7,26	7,16	7,24	7,17	7,44	7,67	7,79	6,75	7,21	7,07	7,37	6,95	7,09
Naturaaljuust (25-27%)	7,41	7,35	6,48	6,99	7,34	7,75	8,06	7,27	6,86	7,08	8,15	7,81	7,03
Veiseliha (kondiga)	6,16	6,16	-	-	-	-	-	-	-	-	-	-	-
Veiseliha (kondita)	8,45	9,68	7,93	11,08	8,77	10,80	7,25	8,83	-	8,42	8,26	-	7,62
Sealiha (kondiga)	4,97	5,17	4,95	4,89	5,17	4,48	5,73	-	4,75	3,69	4,95	5,24	4,46
Sealiha (kondita)	5,61	6,11	5,62	5,21	5,64	5,13	5,76	5,20	5,66	6,17	5,63	5,04	5,66
Lambaliha	9,80	10,00	7,60	-	-	-	-	-	-	10,69	-	-	-
Broiler	2,63	2,51	2,84	2,54	2,90	2,78	3,12	2,43	2,29	2,79	2,63	2,34	2,62
Keeduvorst	4,27	4,35	4,14	4,34	4,19	4,57	4,21	4,26	3,80	4,33	4,18	4,10	4,43
Kodune hakkliha	4,48	4,27	4,79	4,84	4,26	4,83	4,02	4,06	4,52	4,72	4,80	4,36	4,41
Suitsukarbonaad	7,11	7,45	6,29	6,34	7,17	6,98	7,32	6,57	7,46	7,29	7,04	6,61	7,02
Viinerid (lahtised)	3,06	2,86	3,21	2,92	3,00	3,26	3,08	3,49	3,30	2,89	3,15	2,81	2,89
Viinerid (pakendatud)	3,79	3,36	3,26	4,77	3,89	4,17	3,70	3,66	3,61	4,11	3,45	3,44	3,73
Kanamunad (M,10 tk, kodumaine)	1,07	1,07	0,99	1,18	1,09	1,05	0,98	1,21	1,19	1,06	0,93	1,08	1,11
Kanamunad (L,10 tk, kodumaine)	1,24	1,17	1,34	1,33	1,17	1,17	1,28	1,26	1,16	1,18	1,36	1,34	1,30
Kanamunad (M,10 tk, import)	0,92	0,87	0,99	1,08	0,85	0,79	1,00	0,98	0,81	0,82	-	0,93	0,77
Kanamunad (L,10 tk, import)	1,12	1,11	0,97	0,98	1,25	1,21	1,17	1,20	1,05	1,15	1,17	1,17	1,16
Rukkileib	1,25	1,29	1,26	1,27	1,19	1,15	1,40	1,26	1,27	1,36	1,15	1,16	1,18
Peenleib	1,46	1,42	1,48	1,41	1,31	1,57	1,59	1,40	1,47	1,48	1,41	1,45	1,45
Sai	1,41	1,43	1,47	1,39	1,34	1,35	1,47	1,37	1,37	1,39	1,42	1,44	1,41
Nisujahu (tüüp 550)	0,67	0,61	0,60	0,64	0,60	0,90	0,58	0,66	0,63	0,69	0,73	0,71	0,71
Kaerahelbed (täistera)	1,60	1,60	0,99	1,18	1,27	1,39	0,94	1,22	1,46	1,35	1,29	0,98	1,25
Suhkur	1,27	1,33	1,14	1,25	1,31	1,26	1,23	1,26	1,14	1,38	1,23	1,16	1,27
Kartul (lahtine)	0,30	0,24	0,29	0,24	0,22	0,29	0,36	0,25	0,25	0,34	0,40	0,44	0,37
Kartul (pakendatud)	0,62	0,58	0,57	0,63	0,70	0,70	0,81	0,55	0,58	0,73	0,33	0,61	0,60
Porgand (lahtine)	0,23	0,21	0,22	0,22	0,24	0,30	0,27	0,24	0,23	0,24	0,22	0,22	0,22
Porgand (pakendatud)	0,51	0,51	0,52	0,47	0,50	0,52	0,56	0,51	0,46	0,56	0,41	0,53	0,49
Kapsas	0,20	0,17	0,21	0,20	0,18	0,22	0,21	0,17	0,20	0,28	0,19	0,24	0,19
Kurk (lühike, import)	1,44	1,41	1,39	1,68	1,59	1,42	1,39	1,31	1,25	1,42	1,40	-	1,42
Kurk (pikk, import)	1,95	1,77	2,03	1,89	2,14	2,11	2,37	1,87	1,67	2,15	1,84	1,39	2,03
Kurk (pikk, kodumaine)	3,72	3,54	3,50	4,52	3,82	3,95	3,65	3,72	3,45	3,96	3,50	3,45	3,84
Tomat (import)	1,30	1,16	1,08	1,25	1,29	1,37	1,08	1,54	1,07	1,57	1,49	1,80	1,47
Tomat (kodumaine)	3,49	2,89	-	3,59	-	2,05	-	4,39	-	4,39	3,15	-	-
Mugulsibul (lahtine)	0,27	0,25	0,33	0,24	0,24	0,24	0,27	0,25	0,24	0,43	0,26	0,25	0,26
Mugulsibul (pakendatud)	0,65	0,63	0,75	0,68	0,53	0,54	0,25	0,54	0,55	0,72	0,84	0,78	0,65
Õun (import)	1,09	1,06	1,07	1,27	1,04	1,06	1,14	1,08	0,91	1,05	1,04	1,15	1,07
Õun (kodumaine)	1,83	1,97	1,88	1,10	1,79	1,67	1,52	2,25	-	1,90	1,89	1,89	1,80
Värske räim	1,08	1,00	1,02	1,02	1,06	1,06	1,15	0,94	1,02	1,32	1,15	1,12	-
Banaan	1,20	-	-	-	-	0,94	1,46	-	-	-	-	-	-
Värske forell	7,51	7,53	7,65	5,99	-	7,95	-	7,95	-	7,95	6,59	-	7,95
Forellifilee	12,34	11,87	-	-	-	-	-	13,95	10,99	13,95	10,30	-	13,95
Värske lõhe	5,57	5,53	5,79	4,98	4,94	6,95	3,59	6,95	5,94	6,95	5,15	2,99	6,95
Lõhefilee	11,77	10,65	-	13,35	8,58	14,70	9,99	14,70	9,89	14,12	10,20	9,99	14,70
Värske koha	9,95	9,95	-	-	-	-	-	9,95	-	9,95	-	-	-
Kohafilee	17,95	17,95	-	-	-	-	-	-	-	17,95	-	-	-
Värske ahven	6,18	-	6,80	-	-	-	-	-	-	-	5,55	-	-

Toode	Tallinn	Järvamaa	Ida-Virumaa	Läänemaa	Lääne-Virumaa	Põlva- ja Võrumaa	Pärnumaa	Raplamaa	Saared	Tartu- ja Jõgevamaa	Valgamaa	Viljandimaa
Piim 2,5% (1 l, kile)	-4%	0%	0%	3%	2%	-1%	-1%	2%	-1%	0%	4%	0%
Piim 2,5% (1 l, kartong)	0%	-1%	1%	1%	2%	4%	-2%	0%	3%	-1%	-7%	-1%
Piim 3,5% (1 l, kartong)	-1%	0%	0%	1%	3%	4%	1%	-2%	-1%	-6%	-2%	0%
Keefir 2,5% (1 l, kile)	-9%	3%	5%	-2%	-4%	9%	-6%	-6%	-10%	5%	0%	0%
Keefir 2,5% (1 l, kartong)	-1%	2%	1%	3%	2%	3%	-8%	-1%	3%	0%	-1%	-4%
Hapukoor (20%, kile)	-2%	4%	-3%	2%	1%	5%	0%	-5%	-3%	-2%	0%	1%
Kohvikoor (10%)	1%	5%	3%	3%	2%	2%	-2%	-4%	-8%	-3%	-2%	2%
Või (al 82%)	-1%	0%	-1%	3%	6%	7%	-7%	-1%	-3%	2%	-4%	-2%
Naturaaljuust (25-27%)	-1%	-12%	-6%	-1%	5%	9%	-2%	-7%	-4%	10%	5%	-5%
Veiseliha (kondiga)	0%	-	-	-	-	-	-	-	-	-	-	-
Veiseliha (kondita)	15%	-6%	31%	4%	28%	-14%	4%	-	0%	-2%	-	-10%
Sealiha (kondiga)	4%	-1%	-2%	4%	-10%	15%	-	-5%	-26%	-1%	5%	-10%
Sealiha (kondita)	9%	0%	-7%	0%	-9%	3%	-7%	1%	10%	0%	-10%	1%
Lambaliha	2%	-22%	-	-	-	-	-	-	9%	-	-	-
Broiler	-5%	8%	-3%	10%	6%	19%	-8%	-13%	6%	0%	-11%	0%
Keeduvorst	2%	-3%	2%	-2%	7%	-1%	0%	-11%	1%	-2%	-4%	4%
Kodune hakkliha	-5%	7%	8%	-5%	8%	-10%	-9%	1%	5%	7%	-2%	-2%
Suitsukarbonaad	5%	-11%	-11%	1%	-2%	3%	-8%	5%	3%	-1%	-7%	-1%
Viinerid (lahtised)	-6%	5%	-5%	-2%	7%	1%	14%	8%	-5%	3%	-8%	-5%
Viinerid (pakendatud)	-11%	-14%	26%	3%	10%	-2%	-4%	-5%	9%	-9%	-9%	-2%
Kanamunad (M, 10 tk, kodumaine)	0%	-8%	11%	2%	-2%	-8%	13%	12%	-1%	-13%	1%	5%
Kanamunad (L, 10 tk, kodumaine)	-6%	8%	8%	-5%	-6%	4%	2%	-6%	-4%	10%	8%	5%
Kanamunad (M, 10 tk, import)	-5%	8%	18%	-8%	-15%	8%	7%	-12%	-11%	-	1%	-16%
Kanamunad (L, 10 tk, import)	0%	-13%	-12%	12%	8%	5%	8%	-6%	3%	5%	5%	4%
Rukkileib	3%	0%	1%	-5%	-8%	12%	1%	2%	9%	-8%	-7%	-5%
Peenleib	-3%	1%	-3%	-10%	8%	9%	-4%	0%	1%	-3%	-1%	-1%
Sai	1%	5%	-1%	-5%	-4%	5%	-2%	-2%	-1%	1%	2%	0%
Nisujahu (tüüp 550)	-9%	-10%	-5%	-10%	34%	-14%	-2%	-6%	3%	9%	5%	6%
Kaerahelbed (täistera)	0%	-38%	-26%	-21%	-13%	-41%	-24%	-9%	-16%	-19%	-39%	-22%
Suhkur	5%	-10%	-2%	3%	-1%	-3%	-1%	-10%	9%	-4%	-9%	0%
Kartul (lahtine)	-21%	-3%	-19%	-28%	-4%	20%	-18%	-17%	12%	33%	47%	24%
Kartul (pakendatud)	-7%	-7%	1%	12%	13%	31%	-11%	-7%	18%	-46%	-2%	-3%
Porgand (lahtine)	-11%	-5%	-5%	3%	29%	14%	3%	-3%	3%	-7%	-8%	-8%
Porgand (pakendatud)	-1%	1%	-8%	-3%	1%	9%	-1%	-10%	10%	-21%	2%	-6%
Kapsas	-17%	5%	-4%	-9%	10%	5%	-16%	-4%	38%	-5%	19%	-4%
Kurk (lühike, import)	-2%	-3%	17%	11%	-2%	-3%	-9%	-13%	-1%	-3%	-	-1%
Kurk (pikk, import)	-9%	4%	-3%	10%	8%	22%	-4%	-14%	10%	-6%	-29%	4%
Kurk (pikk, kodumaine)	-5%	-6%	21%	3%	6%	-2%	0%	-7%	6%	-6%	-7%	3%
Tomat (import)	-11%	-18%	-4%	-1%	5%	-18%	18%	-18%	20%	14%	38%	13%
Tomat (kodumaine)	-17%	-	3%	-	-41%	-	26%	-	26%	-10%	-	-
Mugulsibul (lahtine)	-8%	20%	-11%	-12%	-10%	-2%	-7%	-12%	58%	-6%	-7%	-5%
Mugulsibul (pakendatud)	-3%	15%	5%	-18%	-17%	-62%	-17%	-15%	11%	30%	20%	-1%
Õun (import)	-3%	-1%	17%	-4%	-3%	5%	0%	-16%	-4%	-4%	6%	-2%
Õun (kodumaine)	8%	3%	-40%	-2%	-9%	-17%	23%	-	4%	4%	4%	-2%
Banaan	-7%	-6%	-6%	-2%	-2%	7%	-13%	-6%	22%	7%	4%	-
Värske räim	-	-	-	-	-22%	22%	-	-	-	-	-	-
Värske forell	0%	2%	-20%	-	6%	-	6%	-	6%	-12%	-	6%
Forellifilee	-4%	-	-	-	-	-	13%	-11%	13%	-17%	-	13%
Värske lõhe	-1%	4%	-11%	-11%	25%	-35%	25%	7%	25%	-7%	-46%	25%
Lõhefilee	-10%	-	13%	-27%	25%	-15%	25%	-16%	20%	-13%	-15%	25%
Värske koha	0%	-	-	-	-	-	0%	-	0%	-	-	-
Kohafilee	0%	-	-	-	-	-	-	-	0%	-	-	-
Värske ahven	-	10%	-	-	-	-	-	-	-	-10%	-	-
Erinevuste keskmine	-3%	-2%	-1%	-2%	2%	0%	0%	-6%	6%	-2%	-1%	1%



# Jaehindade kogumise metoodika kirjeldus

## Jaehinnad kauplustes

Toiduainete jaehinnad kogutakse 10 korda aastas 26 kauplusest Eesti suuremates linnades ja kaks korda aastas (mais ja novembris) 45 kauplusest üle Eesti. Hinnavaatlust tehakse Eesti suuremates jaekettides (Selver, Maxima, ETK erinevad jaeketid, Rimi jaeketid, Grossi Toidukaubad jne). Kaupluste valimisse kuuluvate jaekettide summaarne turuosa ületab 90% esma- ja toidukaupade jaekäibest kaupluste sektoris. Erinevate ketipoodide proportsioonid valimis esindavad ligikaudselt nende turuosasid, mis annab aluse mõõdetava hinnataseme laiendamisele kogu Eestile.

Hinnavaatlused kauplustes viiakse läbi TNS Emori koolitatud vaatlejate poolt igal kuul 1.–10. kuupäevani. Pärast hindade fikseerimist toimub andmete järelkontroll ning andmete analüüs.

Üldjuhul fikseeritakse igas tooterühmas viie toote hind. Hinnavaatlejad märgivad üles igas tooterühmas kolme populaarsema toote hinnad ning ka madalaima ja kõrgeima hinna. Juhul kui mingis tooterühmas on vähem tooteid või kui populaarsema ja madalama hinnaga tooted kattuvad, siis vastavalt väheneb ka mõõdetavate toodete hulk. Populaarsema toote valiku aluseks on TNS Emori eelnevatest uuringutest saadud informatsioon. Kui toode on poes soodushinnaga, mis kehtib kõigile ostjatele, siis fikseeritakse soodushind. Kui soodushind kehtib vaid kliendikaardiga, siis märgitakse üles tavahind. Pakendatud toodete puhul kogutakse enam levinud pakendiformaatide hinnad. Tooterühma keskmine hind arvutatakse kolme populaarsema toote hinna alusel. Jaehinnad turgudel

Toiduainete jaehinnad turgudel kogutakse 1 kord nädalas 8 turult Eesti suuremates linnades. Hinnavaatlused viiakse läbi järgmistel turgudel: Tallinna Keskurg, Nõmme turg, Tartu turg, Narva turg, Rakvere turg, Viljandi turg, Pärnu turg, Valga turg.

Hinnavaatlused viiakse läbi TNS Emori koolitatud vaatlejate poolt. Pärast hindade fikseerimist toimub andmete Toidukaupade hindade fikseerimisel turgudel lähtutakse loogikast, et kogutakse nimekirjas fikseeritud toodete 5 müüja hinnad keskmisele, kahjustusteta, hea kvaliteediga toodetele.

Kogutud andmed avaldatakse iga kuu ilmuvas hinnainfo vihikus. Hinnainfo vihikus avaldatakse toote keskmine hind, muutuse % võrreldes eelmise kuuga ning muutuse % võrreldes eelmise aasta sama kuuga.

Lisaks avaldatakse jaehinnad turgudel nädala lõikes TNS Emori kodulehel [www.emor.ee](http://www.emor.ee).